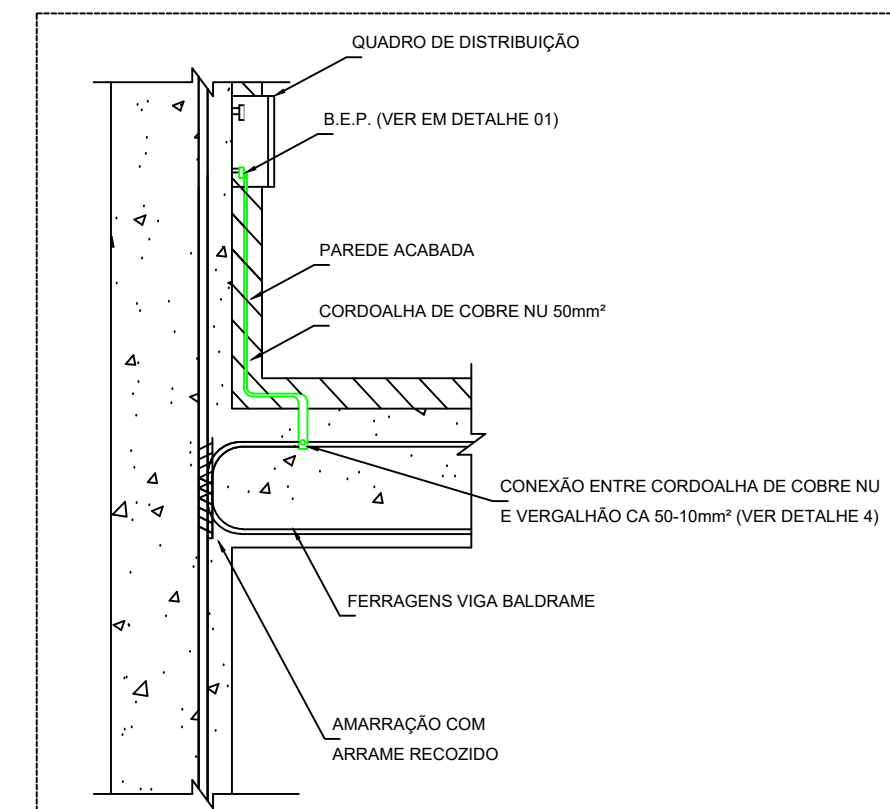
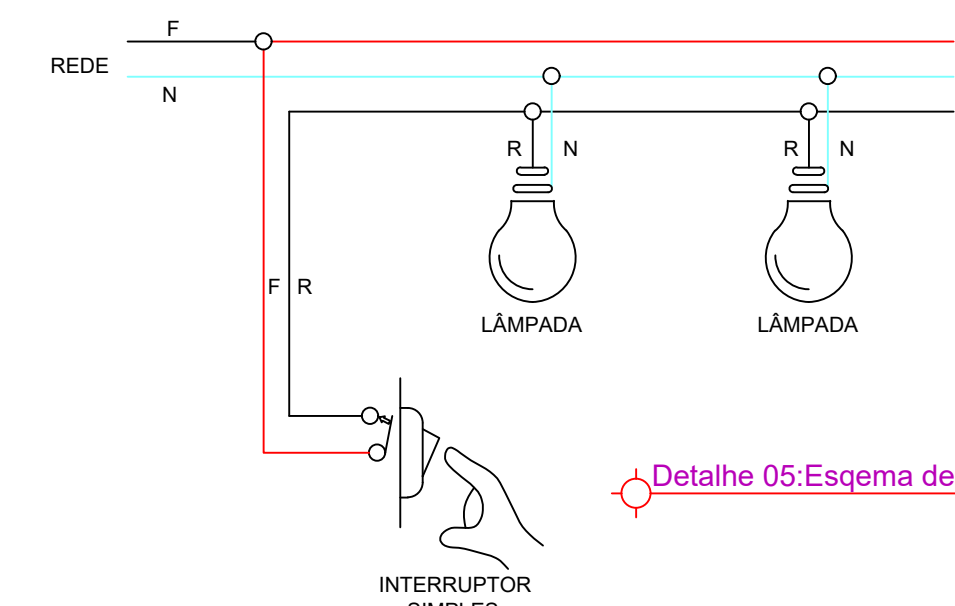
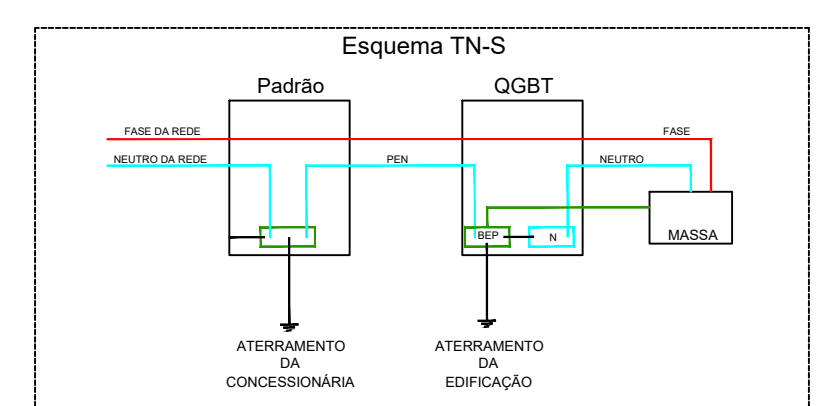
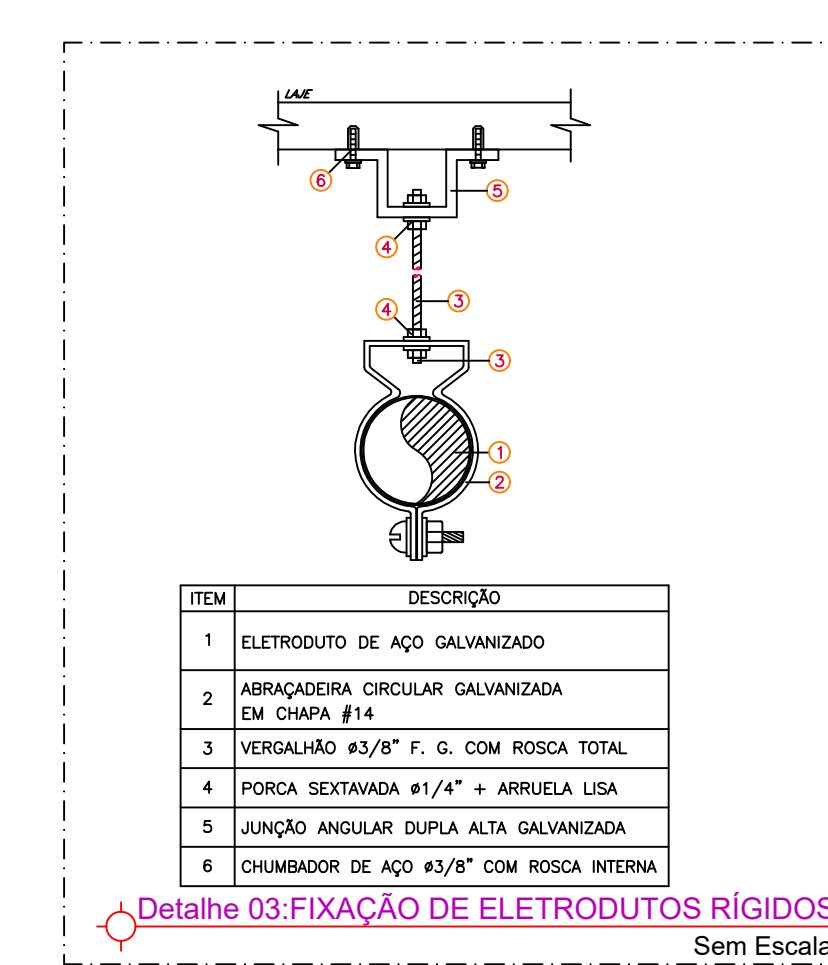


Legenda - Pavimento	
	Condutele C - Interruptor simples e Tomada hexagonal a 1,20m do piso
	Condutele E - 2 Tomada média a 1,20m do piso
	Condutele E - Interruptor simples 2 teclas - 1,20m do piso
	Condutele E - Tomadas baixas a 0,30m do piso
	Condutele de PVC 5 entradas
	Luminária LED 36W
	Quadro de distribuição

Legenda de condutos - Pavimento	
Elétrica	
	Teto
	Média
	Piso



Detalhe 01:Caixas Conduletes Sem Escala



Detalhe 04:Esqema de Aterramento Sem Escala

Detalhe 05:Esqema de Interruptor Simples Sem Escala

6.54.10 OS QUADROS DE DISTRIBUIÇÃO DESTINADOS A INSTALAÇÕES RESIDENCIAIS E ANALÓGAS DEVEM SER ENTREGUES COM A SEGUINTE ADVERTÊNCIA.

ADVERTÊNCIA

1. QUANDO UM DISJUNTOR OU FUSÍVEL ATUA, DESLIGANDO ALGUM CIRCUITO OU A INSTALAÇÃO INTEIRA, A CAUSA PODE SER UMA SOBRECARGA OU UM CURTO-CIRCUITO. DESLIGAMENTOS FREQUENTES SÃO SINAL DE SOBRECARGA. POR ISSO, NUNCA TROQUE SEUS DISJUNTORES OU FUSÍVEIS POR OUTROS DE MAIOR CORRENTE (MAIOR AMPERAGEM) SIMPLESMENTE, COMO REGRA, A TROCA DE UM DISJUNTOR OU FUSÍVEL POR OUTRO DE MAIOR CORRENTE REQUER, ANTES, A TROCA DOS FIOS E CABOS ELÉTRICOS, POR OUTROS DE MAIOR SEÇÃO (BITOLA).

2. DA MESMA FORMA, NUNCA DESATIVE OU REMOVA A CHAVE AUTOMÁTICA DE PROTEÇÃO CONTRA CHOQUES ELÉTRICOS (DISPOSITIVO DR), MESMO EM CASO DE DESLIGAMENTOS SEM CAUSA APARENTE. SE OS DESLIGAMENTOS FOREM FREQUENTES E, PRINCIPALMENTE, SE AS TENTATIVAS DE RELIGAR A CHAVE NÃO TIVEREM ÊXITO, ISSO SIGNIFICA, MUITO PROVAVELMENTE, QUE A INSTALAÇÃO ELÉTRICA APRESENTA ANOMALIAS INTERNAS, QUE SÓ PODEM SER IDENTIFICADAS E CORRIGIDAS POR PROFISSIONAIS QUALIFICADOS. A DESATIVACÃO OU REMOÇÃO DA CHAVE SIGNIFICA A ELIMINAÇÃO DE MEDIDA PROTETORA CONTRA CHOQUES ELÉTRICOS E RISCO DE VIDA PARA OS USUÁRIOS DA INSTALAÇÃO.

NOTA-1:

* TODAS AS TOMADAS DEVERÃO SER CONFORME PADRÃO EXIGIDAS PELA NBR 6147/2000 e CERTIFICADAS PELO INMETRO.

1-INCLUI RESÍDUO (ENXAXE DE PLUQUE) AUMENTANDO A SEGURANÇA CONTRA CHOQUES ELÉTRICOS.

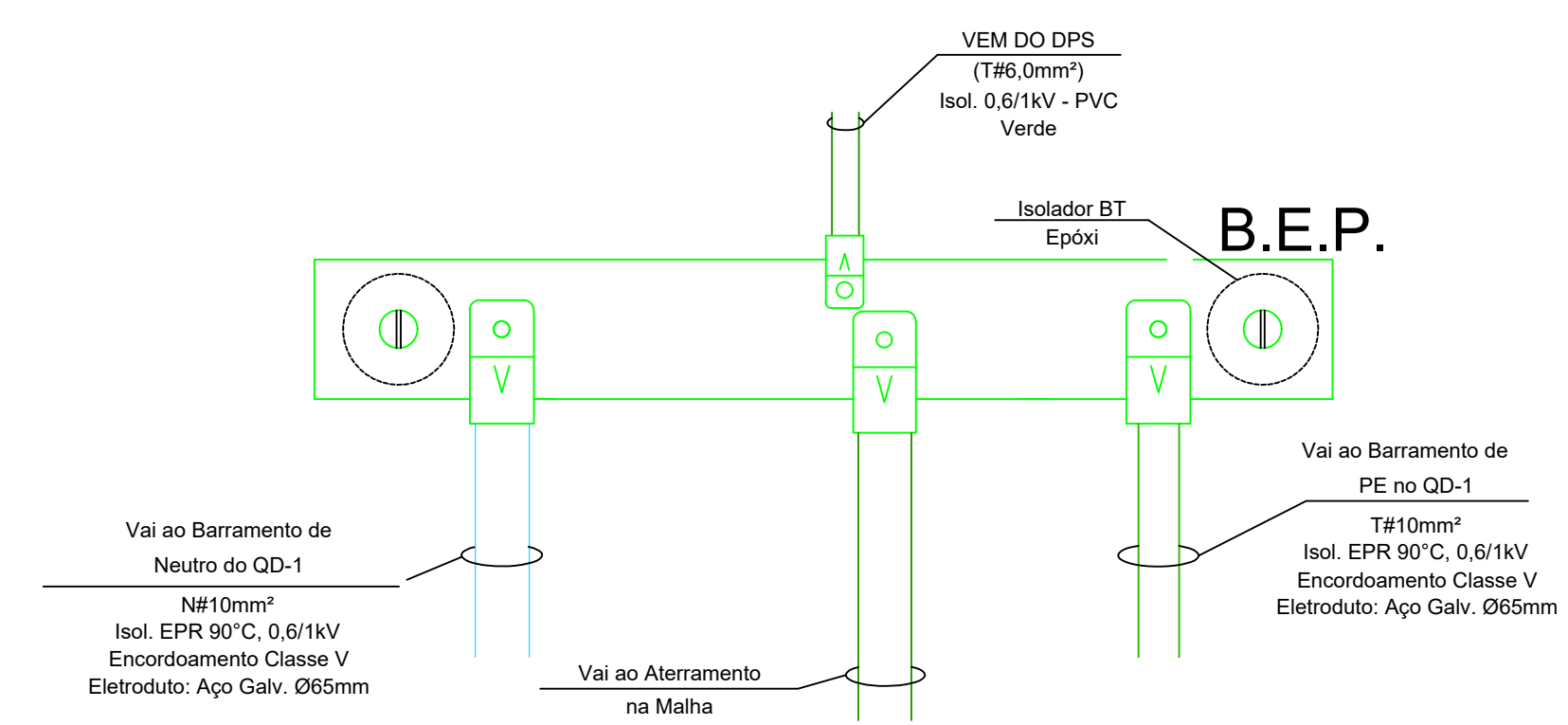
2-NÃO HAVENDO RISCO DE CONTATO ACIDENTAL NAS PARTES VIVAS DO CIRCUITO.

3-NÃO PERMITE A INSERÇÃO DE PLUGUE COM CORRENTE SUPERIOR À SUA.

4-POSSUI PINAGEM PARA ATERRAMENTO NA ESTRUTURA DA TOMADA.

NOTA-2:

*TOMADA MONOFÁSICA 10A-220V (2P+1T) PARA SISTEMA COMERCIAL COM MARCAÇÕES POR PLACA OU ADESIVO FIXADO NO ESPELHO DA TOMADA INDICANDO A TENSÃO DA MESMA.



Detalhe 06:Conexões B.E.P. - Grupo A Sem Escala

INTERRUPTOR 1 SEÇÃO + TOMADA 2P+T 10A

INTERRUPTOR 2 SEÇÕES

TOMADA DUPLA 2P+T 10A

NOTAS

- AS TUBULAÇÕES SÓ SERÃO APARENTES NO ENTREFERRO E SUAS CONEXÕES E DERIVAÇÕES SERÃO ATRAVÉS DE CAIXAS CONDULETES.
- AS TUBULAÇÕES NÃO INDICADAS TERÃO DIÂMETRO DE Ø3/4".
- OS CONDUTORES UTILIZADOS PARA CIRCUITOS TERMINAIS, SALVO ESPECIFICAÇÕES EM CONTRÁRIO, SERÃO TODOS DE FABRICAÇÃO PRYSMIAN, NÃO PROPAGANTE A CHAMA, ENCORDAMENTO CLASSE 2, AFUMEX GREEN 70°C - 750V.
- PARA CADA CIRCUITO QUE DERIVA DOS QUADROS DE DISTRIBUIÇÃO, DEVERÁ HAVER UM CONDUTOR NEUTRO EXCLUSIVO E INDEPENDENTE DOS DEMAIS.
- O CONJUNTO DE CIRCUITOS SUBORDINADOS A UM DISPOSITIVO DE PROTEÇÃO "DR", DEVERÁ TER BARRAMENTO DE NEUTRO EXCLUSIVO E INDEPENDENTE, INTERLIGADO SOMENTE AOS SEUS ELEMENTOS PERTENCENTES.
- AS EMENDAS NOS CONDUTORES DEVERÃO OCORRER ÚNICA E EXCLUSIVAMENTE DENTRO DOS CONDULETES E CAIXAS DE PASSAGEM E NUNCA NO INTERIOR DOS ELETRODUTOS.
- AS EMENDAS NOS CONDUTORES COM BITOLA IGUAL OU INFERIOR A 4,0mm² DEVERÃO SER PROTEGIDAS POR FITA ISOLANTE DE FABRICAÇÃO 3M SCOTCH 33+.
- AS EMENDAS EM CONDUTORES COM BITOLA SUPERIOR A 4,0mm², DEVERÃO SER FEITAS COM O USO DE CONECTORES TIPO "PARAFUSO FENDIDO" DE COBRE E PROTEGIDAS POR FITA ISOLANTE DE AUTOFUSÃO SCOTCH(MR) 23BR.
- OS CONDUTORES DO SISTEMA DE REDE DE DADOS, ALARME E OUTROS, DEVERÃO PASSAR EM ELETRODUTOS EXCLUSIVOS E INDEPENDENTES DA REDE ELÉTRICA.
- AS EMENDAS NOS ELETRODUTOS DEVERÃO SER EXECUTADAS COM O EMPREGO DE LUVAS LISAS OU C/ ROSCA.
- OS ELETRODUTOS DEVERÃO SER SONDAOS COM ARAME GALVANIZADO Nº22 BWG, PARA TRAÇÃO DOS CONDUTORES.
- OS QUADROS DEVERÃO SER INSTALADOS COM SEU EIXO A 1,50m DO PISO ACABADO.
- TENSÃO DE SERVIÇO SECUNDÁRIA = 220/380V-60Hz. FORNECIMENTO EM B.T.
- PARA UTILIZAÇÃO DA RESERVA DE CARGA OU INSTALAÇÃO DE CARGAS SUPERIORES À RESERVADA, O ENGENHEIRO ELETRICISTA DEVERÁ SER COMUNICADO PREVIAMENTE.

Lista de materiais - Pavimento		
Elétrica		
Acessórios p/ eletrodutos		
Caixa PVC octogonal 3x3"		14 pç
Condutele PVC 5 entradas 3/4"		6 pç
Condutele alum. encaixe tipo C		3 pç
Condutele alum. encaixe tipo C		11 pç
Condutele alum. encaixe tipo E		3 pç
Condutele alum. encaixe tipo E		3 pç
Luva aço galvan. leve 1"		3 pç
Acessórios uso geral		
Arruela de pressão galvan. 1/4"		4 pç
Bucha de nylon S4		40 pç
S6		92 pç
Parafuso fenda galvan. cab. panela 2,9x25mm autotarrachante		40 pç
4,2x32mm autotarrachante		88 pç
4,8x45mm autotarrachante		4 pç
Cabo Unipolar (cobre)		
Isol.PVC - 450/750V (ref. Pirastic Ecoplus BWF Flexível)		
10 mm² - Azul claro	121.19 m	
10 mm² - Branco	121.19 m	
2.5 mm² - Amarelo	40.5 m	
2.5 mm² - Azul claro	117.77 m	
2.5 mm² - Branco	102.67 m	
2.5 mm² - Verde-amarelo	67.16 m	
6 mm² - Preto	0.5 m	
6 mm² - Verde	1 m	
Dispositivo Elétrico - sobrepor		
Tampa PVC p/ condutele		6 pç
Tampa cega		
Tampa metálica p/ condutele		
2 Tomadas hexagonal (NBR 14136) 2P+T 10A		5 pç
2 Tomadas hexagonal (NBR 14136) 2P+T 20A		5 pç
Interruptor 1 tecla simples + tomada hexagonal (NBR14136) 2P+T 10A		3 pç
Interruptor 2 teclas simples		1 pç
Dispositivo de Proteção		
Disjuntor Unipolar Termomagnético - norma DIN (Curva C)		
10 A - 3 kA	3 pç	
16 A - 3 kA	1 pç	
20 A - 10 kA	1 pç	
Dispositivo de proteção contra surto 275 V - 8 KA		1 pç
Eletroduto PVC flexível		
Eletroduto pesado 1.1/4"	121.19 m	
Eletroduto metálico rígido leve		
Braçadeira galvan. tipo cunha 3/4"		88 pç
Eletroduto galvanizado, vara 3,0m 3/4"		73.76 m
Luminária e acessórios		
Luminária Led Sobrepor		
Ledvance Damp-proof LED 36W		14 pç
Quadro distrib. plástico - sobrepor		
Sem barramento - DIN (Ref. Cemar) Cap. 8 disj. unipol.		1 pç

REV.	FASE	DESCRIÇÃO DA REVISÃO	DATA	AUTOR
00	EXE	EMIÇÃO INICIAL	30/04/2024	LUCAS

APROVAÇÃO:

ELÉTRICO

POLICIA MILITAR DO ESTADO DE GOIÁS - COMANDO DE APOIO LOGÍSTICO DA POLICIA MILITAR (CALTI)

EDIFICAÇÃO INSTITUCIONAL ESTADUAL

TERREO

Endereço: **Quadra 433, Lote área, Alameda Dr. Sebastião Fleuri, 266 - St. Marista, Goiânia - GO, 74180-060**

Proprietário: **POLÍCIA MILITAR DO ESTADO DE GOIÁS**
CNPJ: 01.409.671/0001-73

Autor do projeto: **RAFAEL DE OLIVEIRA MACHADO**
CREA 1015044727D-GO

Responsável Técnico: **RAFAEL DE OLIVEIRA MACHADO**
CREA 1015044727D-GO

LOGOMARCA:	Folha: FOLHA ÚNICA - PROJETO EXECUTIVO	
	CONTEÚDO:	ÁREA CONSTRUIDA: 108m²
PLANTAS BAIXA COM PONTOS DE ILUMINAÇÃO E FORÇA, DIAGRAMA UNIFILAR, QUADRO DE CARGAS, LISTA DE MATERIAIS, NOTAS E LEGENDA		FOLHA: 01/01
		DATA: 09/01/2024
		ESCALA: 1/50

Quadro de Cargas (QD1) - Pavimento														
Circuito	Descrição	Esquema	Método de inst.	Tensão (V)	Iluminação (W)	Tomadas (W)	Pot. total. (VA)	Pot. total. (W)	Fases	Pot. - R (W)	Pot. - S (W)	Pot. - T (W)	FCT	FCA
1	ILUMINAÇÃO	F+N+T	B1	220 V	36	100	560	504	R	504			1.00	1.00
2	TOMADAS ÁREAS MOLHADAS	F+N+T	B1	220 V		8	589	800	R	800			1.00	1.00
3	TOMADAS DE USO GERAL	F+N+T	B1	220 V		13	1444	1300	R	1300			1.00	1.00
TOTAL					14	21	2893	2604	R	2604	0	0		