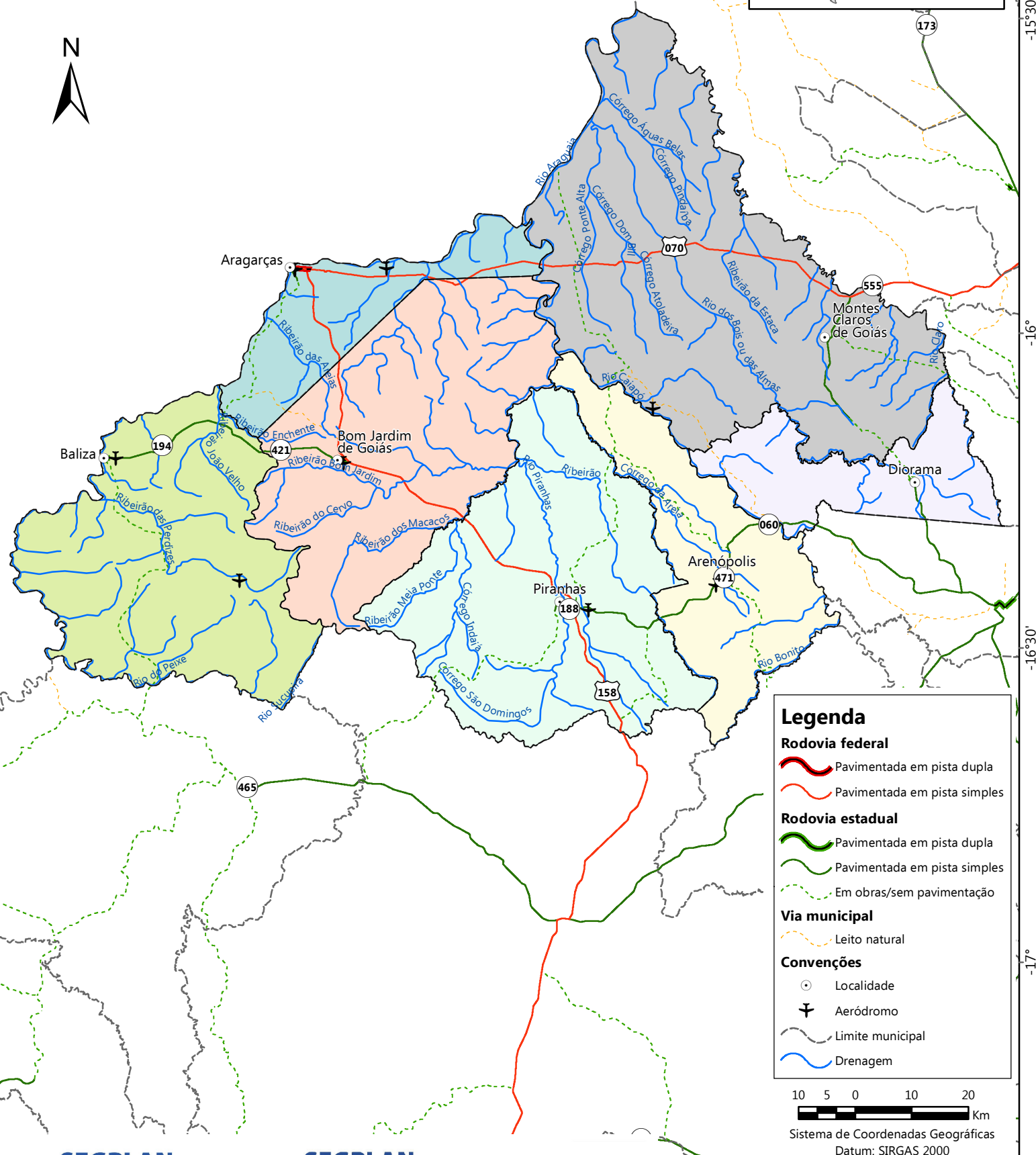


-52°30'

-52°

-51°30'

MICRORREGIÃO DO IBGE ARAGARÇAS



Legenda

Rodovia federal

- Pavimentada em pista dupla
- Pavimentada em pista simples

Rodovia estadual

- Pavimentada em pista dupla
- Pavimentada em pista simples
- Em obras/sem pavimentação

Via municipal

- Leito natural

Convenções

- Localidade
- Aeródromo
- Limite municipal
- Drenagem

10 5 0 10 20
Km

Sistema de Coordenadas Geográficas
Datum: SIRGAS 2000

Fonte: IBGE

Elaboração: Instituto Mauro Borges / Segplan - GO
Gerência de Cartografia e Geoprocessamento - Junho/2014

SEGPLAN

IMB - INSTITUTO MAURO BORGES
DE ESTATÍSTICAS E ESTUDOS SOCIOECONÔMICOS

SEGPLAN

SECRETARIA DE ESTADO DE
GESTÃO E PLANEJAMENTO

GOVERNO DE
GOIÁS