

53°0'0"W

52°0'0"W

51°0'0"W

50°0'0"W

49°0'0"W

48°0'0"W

47°0'0"W

46°0'0"W

**SEGPLAN**

SECRETARIA DE ESTADO DE GESTÃO E PLANEJAMENTO

# PARTICIPAÇÃO DO SETOR DE SERVIÇOS NO VALOR ADICIONADO TOTAL DO MUNICÍPIO (PIB 2009)



GOVERNO DO ESTADO DE GOIÁS

12°0'0"S

13°0'0"S

14°0'0"S

15°0'0"S

16°0'0"S

17°0'0"S

18°0'0"S

19°0'0"S

12°0'0"S

13°0'0"S

14°0'0"S

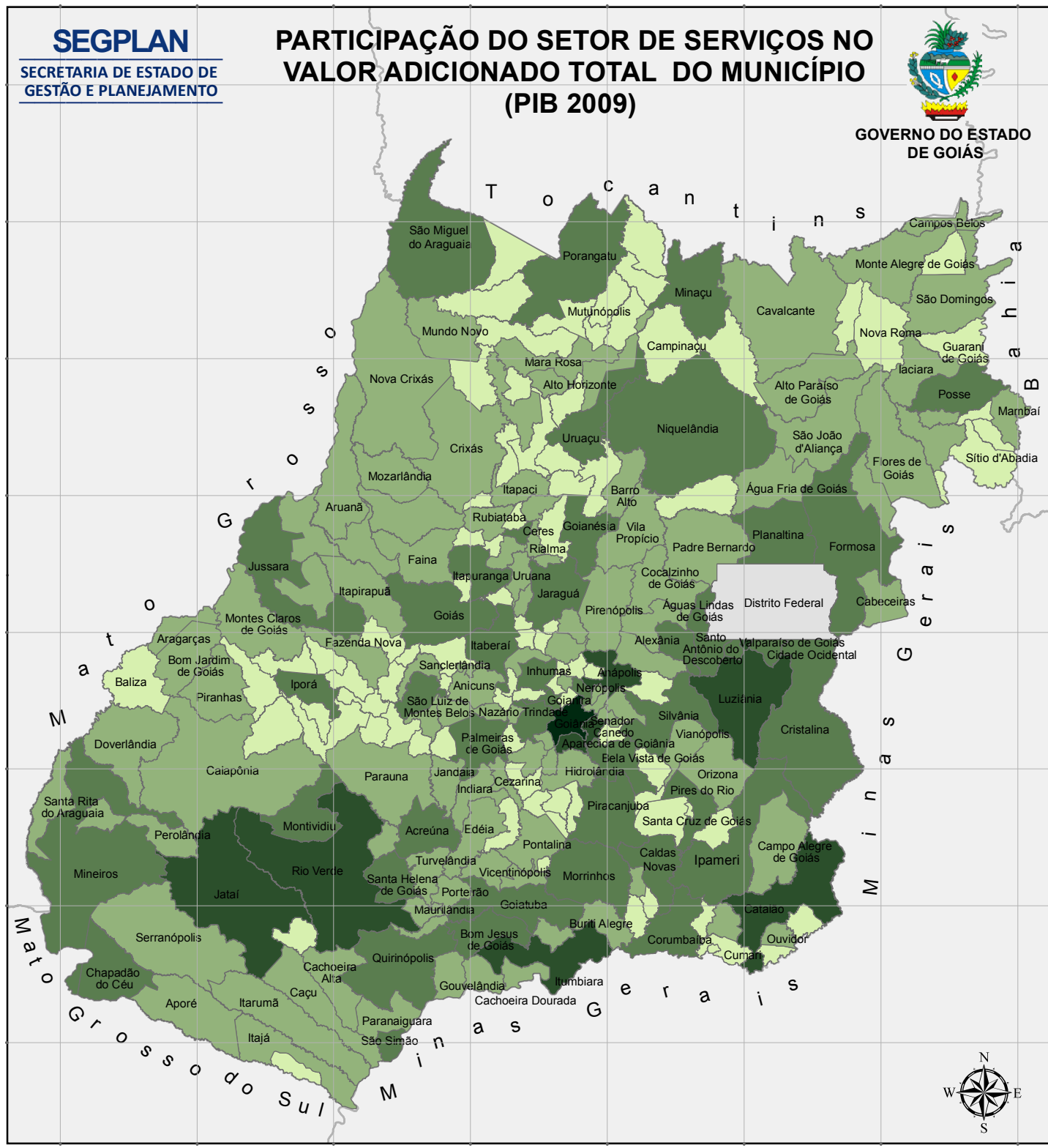
15°0'0"S

16°0'0"S

17°0'0"S

18°0'0"S

19°0'0"S



53°0'0"W

52°0'0"W

51°0'0"W

50°0'0"W

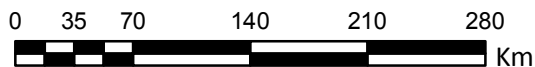
49°0'0"W

48°0'0"W

47°0'0"W

46°0'0"W

Datum horizontal: SIRGAS 2000  
Datum vertical: marégrafo Ibitubã, SC  
Limites municipais do IBGE (Malha Municipal Digital de 2007) compatibilizada com a base cartográfica 1:100.000 pela Gerência de Geoinformação SIC/SGM (2009).



Fonte: Segplan/Sepin/IBGE.  
Elaboração: Segplan/Sepin - 2012.

## LEGENDA

Classes de VA do Setor de Serviços (R\$ mil)

Número de municípios

	5.936,37 a 20.000,00
	20.000,01 a 100.000,00
	100.000,01 a 500.000,00
	500.000,01 a 5.000.000,00
	5.000.000,01 a 14.943.750,70

87

104

45

9

1

246