

53°0'0"W

52°0'0"W

51°0'0"W

50°0'0"W

49°0'0"W

48°0'0"W

47°0'0"W

46°0'0"W

SEGPLAN

SECRETARIA DE ESTADO DE GESTÃO E PLANEJAMENTO

PARTICIPAÇÃO DOS MUNICÍPIOS NO VALOR DA PRODUÇÃO AGRÍCOLA ESTADUAL - 2009



GOVERNO DO ESTADO DE GOIÁS

12°0'0"S

13°0'0"S

14°0'0"S

15°0'0"S

16°0'0"S

17°0'0"S

18°0'0"S

19°0'0"S

12°0'0"S

13°0'0"S

14°0'0"S

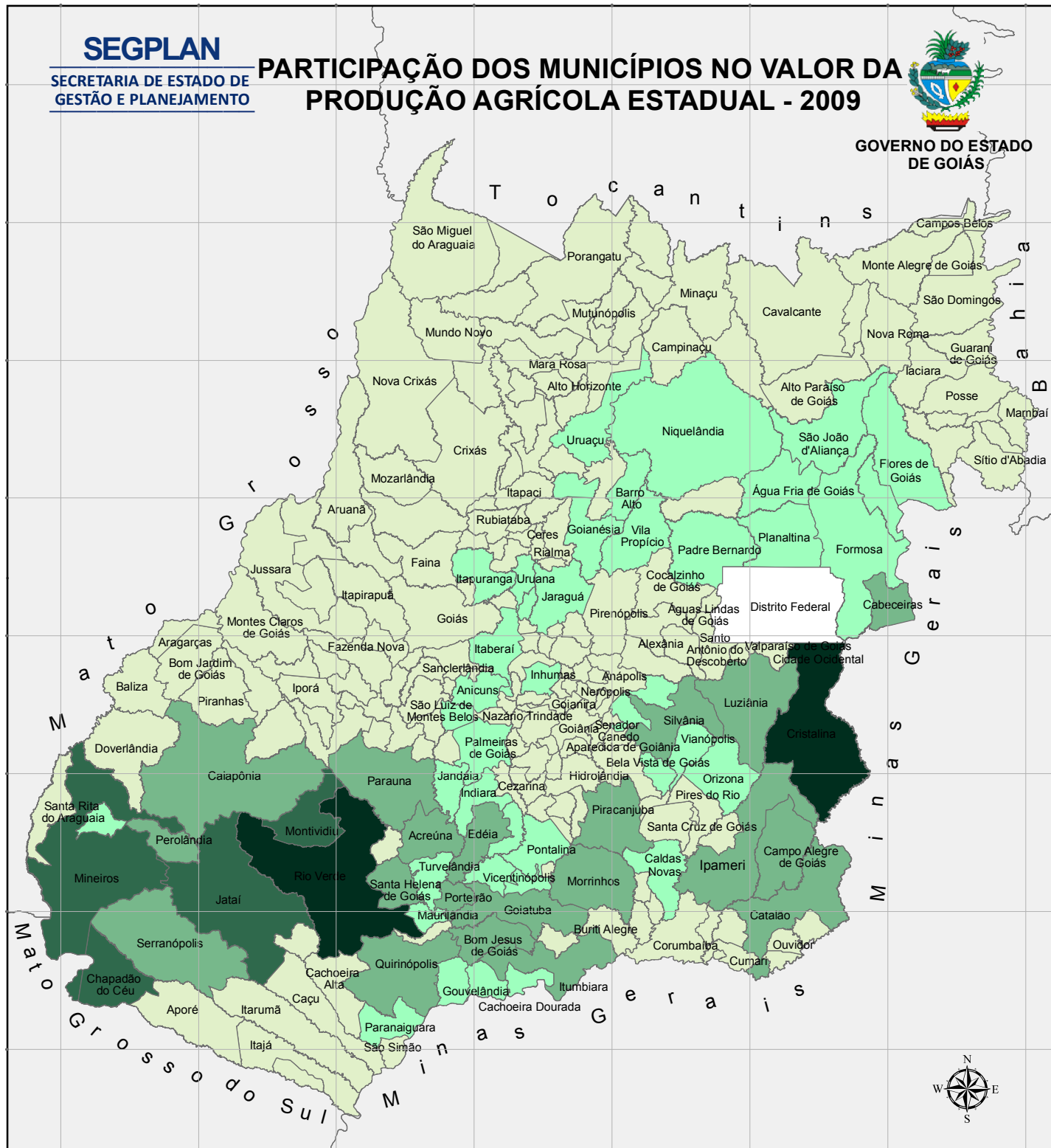
15°0'0"S

16°0'0"S

17°0'0"S

18°0'0"S

19°0'0"S



53°0'0"W

52°0'0"W

51°0'0"W

50°0'0"W

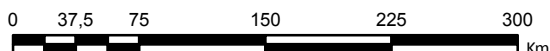
49°0'0"W

48°0'0"W

47°0'0"W

46°0'0"W

Datum horizontal: SIRGAS 2000
Datum vertical: marégrafo Imituba, SC
Limites municipais do IBGE (Malha Municipal Digital de 2007) compatibilizada com a base cartográfica 1:100.000 pela Gerência de Geoinformação SIC/SGM (2009).



VALOR DA PRODUÇÃO AGRÍCOLA - 2009

Fonte: IBGE - Produção Agrícola Municipal
Elaboração: Segplan/Sepin - 2011.

LEGENDA

Participação Percentual (%)

Número de municípios

Participação dos municípios na Produção agrícola de Goiás (%)

Faixa	Número de municípios	Participação dos municípios na Produção agrícola de Goiás (%)
Até 0,25	179	11,1
Acima de 0,25 até 1,0	41	21,4
Acima de 1,0 até 3,0	20	34,2
Acima de 3,0 até 6,0	4	17,8
Acima de 6,0	2	15,8
	246	100,0