

# Boletim Comentado

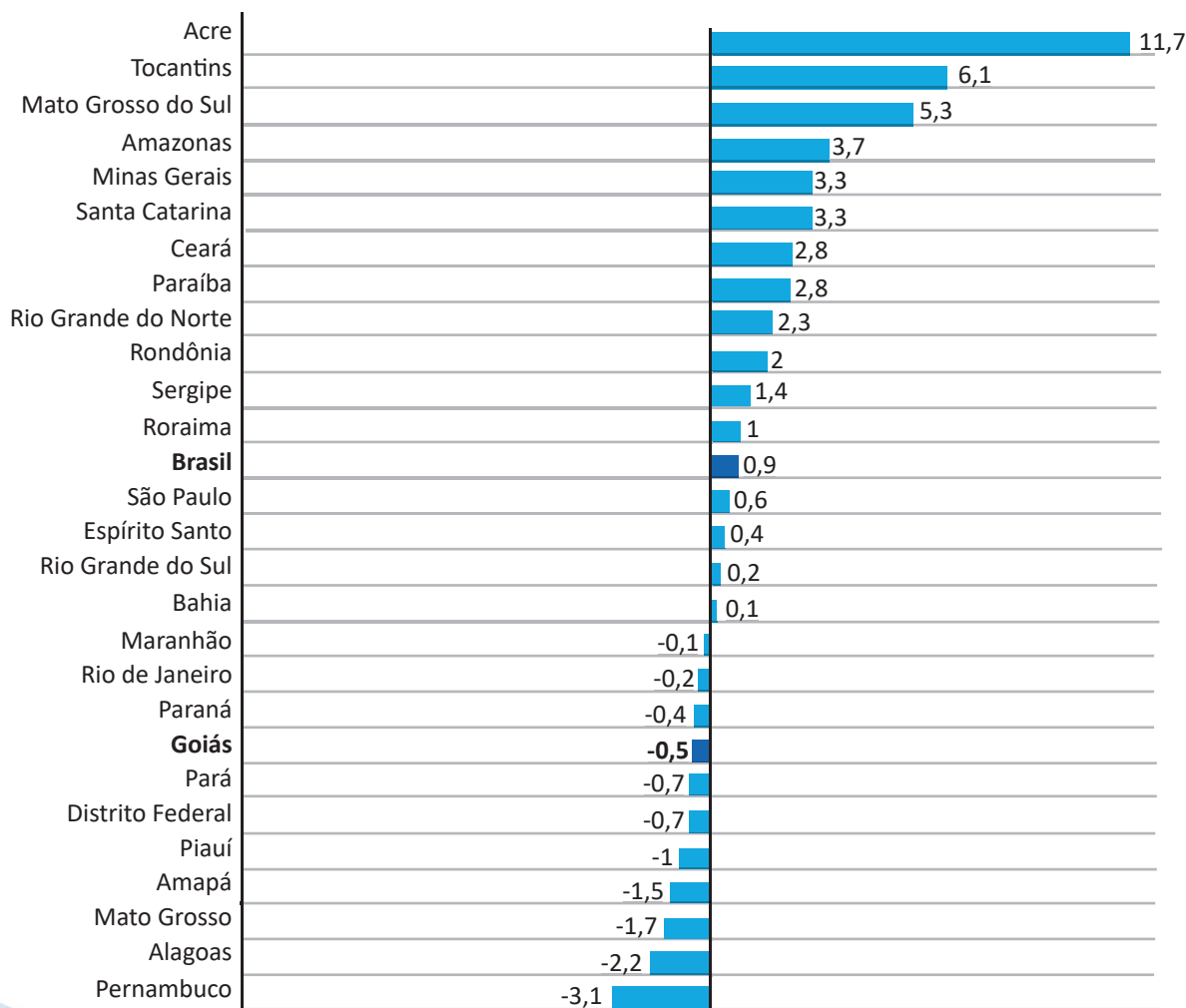
## Pesquisa Mensal de Serviços - PMS / Agregado Especial de Atividades Turísticas - IBGE/2022



### PESQUISA MENSAL DE SERVIÇOS – PMS

Segundo dados da Pesquisa Mensal de Serviços, divulgada pelo IBGE, em 13 de julho de 2022, o Brasil registrou variação positiva de 0,9%, em maio de 2022, frente ao mês imediatamente anterior. Já o estado de Goiás, apresentou uma retração de 0,5%, no Índice Geral de Serviços, no mês de maio, em relação ao mês anterior (abril de 2022), na série com ajuste sazonal. Vale ressaltar que durante o ano de 2022, Goiás cresceu 8,6% (Gráfico 01).

**Gráfico 1 – Variação percentual de Volume dos Serviços por unidades da Federação, com ajuste sazonal para o Brasil e unidades da Federação investigadas – maio de 2022/ abril de 2022.**



Fonte: IBGE, Diretoria de Pesquisas, Coordenação de Indústria

# Boletim Comentado

## Pesquisa Mensal de Serviços - PMS / Agregado Especial de Atividades Turísticas - IBGE/2022

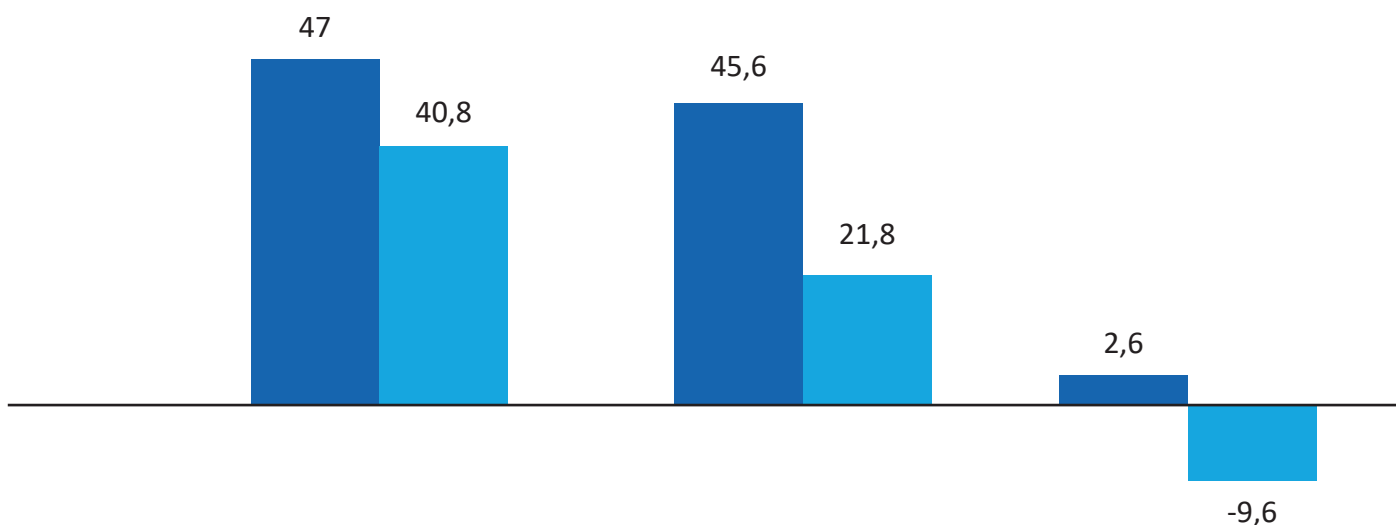


### AGREGADO ESPECIAL DE ATIVIDADE TURÍSTICAS

**Atividades turísticas goianas acumulam alta de 40,8% nos últimos doze meses.**

Conforme dados do IBGE, as atividades turísticas goianas acumularam alta de 40,8%, nos últimos doze meses. Quando comparado com o mesmo mês do ano anterior, o setor de turismo atingiu, em maio, sua 14ª alta consecutiva (21,8%), após ter caído 13 vezes consecutivas. Todavia quando comparado com mês anterior, o setor apresentou uma retração 9,6%, após ter apresentado uma expansão de 8,3%, em abril de 2022, em relação a março de 2022, ocupando lugar de destaque no cenário nacional. (Gráfico 02)

**Gráfico 02: Variação percentual do Volume de Atividades Turísticas para o Brasil e Goiás.**



	Variação acumulada em 12 meses (em relação ao período do ano anterior de 12 meses)	Variação por mês do ano anterior (M/M-12)	Variação mês/mês imediatamente anterior, com ajuste sazonal (M/M-1)
Brasil	47	45,6	2,6
Goiás	40,8	21,8	-9,6

Fonte: IBGE, Diretoria de Pesquisas, Coordenação de Indústria

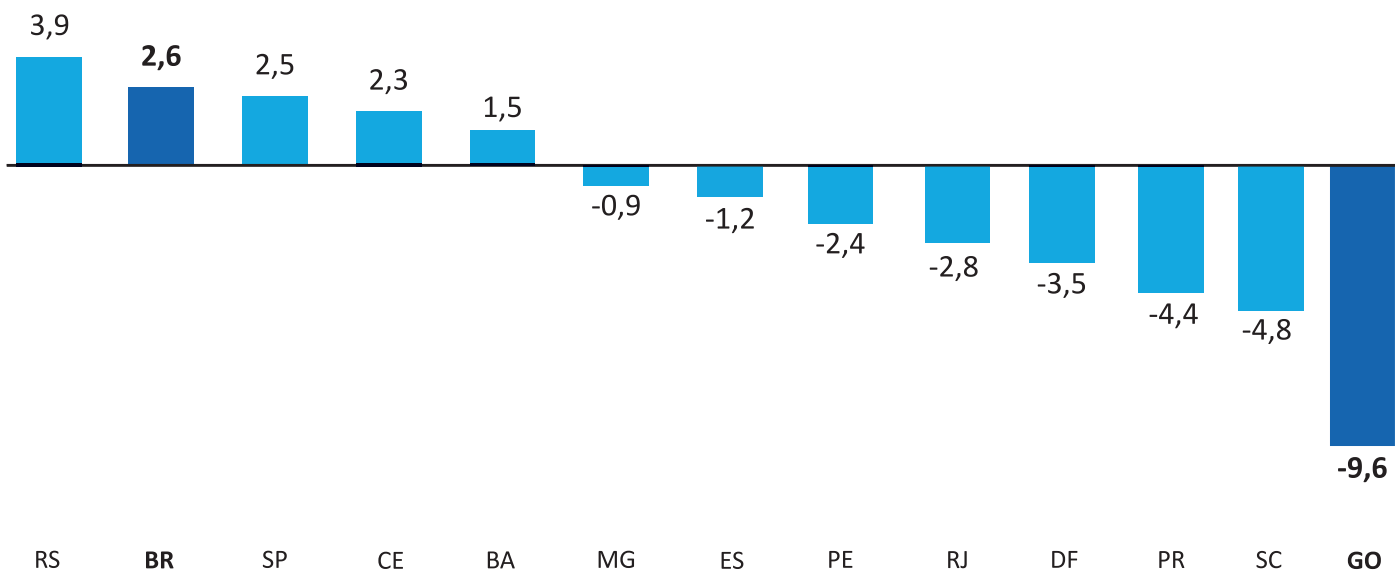
# Boletim Comentado

## Pesquisa Mensal de Serviços - PMS / Agregado Especial de Atividades Turísticas - IBGE/2022



A média Brasil apresentou um crescimento acumulado de 47% nos últimos doze meses. Quando comparado com o mesmo mês do ano anterior, o setor atinge, em maio, a sua 14ª alta consecutiva (45,6%), sendo impulsionado, principalmente, pelo aumento na receita de empresas que atuam nos ramos de transporte aéreo; restaurantes; hotéis; locação de automóveis; rodoviário coletivo de passageiros; serviços de bufê; e agências de viagens. Quando comparado com mês anterior o setor apresentou uma expansão de 2,6% regionalmente, apenas quatro dos 12 locais pesquisados acompanharam este movimento de crescimento verificado na atividade turística nacional. (Gráfico 03)

**Gráfico 03: Pesquisa Mensal de Serviços - Resultados Regionais (Volume de Atividades Turísticas) Variação mensal – maio de 2022 (Base: igual período do ano anterior)**



Fonte: IBGE, Diretoria de Pesquisas, Coordenação de Indústria

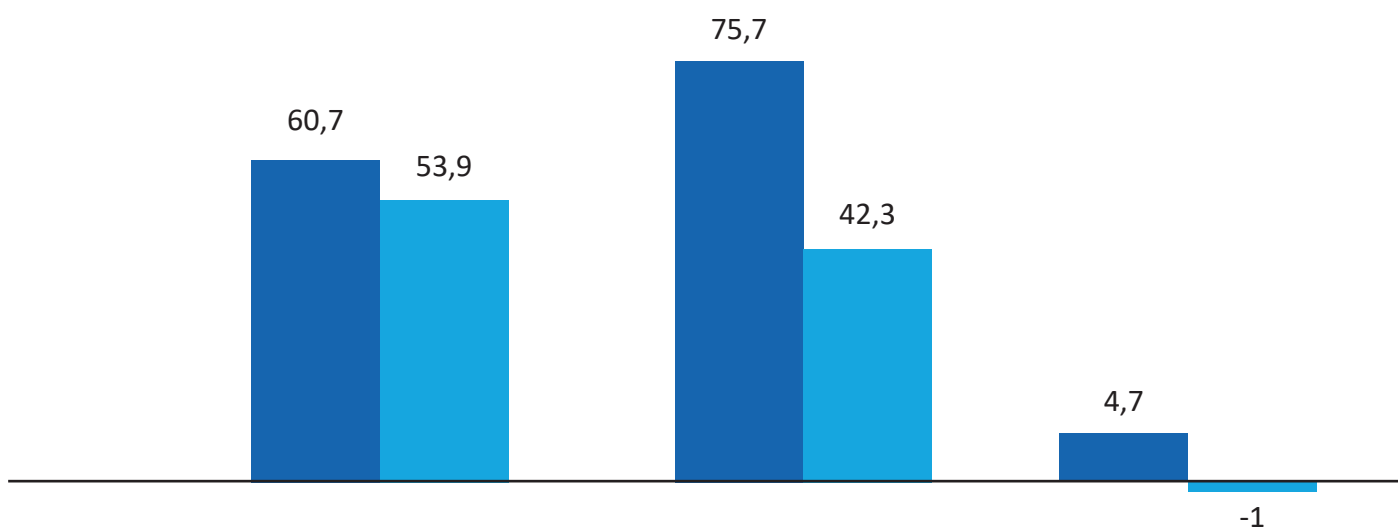
No que se refere à Receita Nominal, proveniente das Atividades Turísticas Goianas, o setor acumula alta de 53,9% nos últimos doze meses. Quando comparado com o mesmo mês do ano anterior, o setor acumula uma alta de 42,3%. Todavia quando comparado com mês anterior o setor apresentou uma retração 1%, após ter apresentado uma expansão de 5,5%, em abril de 2022, em relação a março de 2022. (Gráfico 04).

# Boletim Comentado

## Pesquisa Mensal de Serviços - PMS / Agregado Especial de Atividades Turísticas - IBGE/2022



Gráfico 03: Variação percentual do Volume de Receitas Turísticas para o Brasil e Goiás.



	Variação acumulada em 12 meses (em relação ao período do ano anterior de 12 meses)	Variação por mês do ano anterior (M/M-12)	Variação mês/mês imediatamente anterior, com ajuste sazonal (M/M-1)
Brasil	60,7	75,7	4,7
Goiás	53,9	42,3	-1

Fonte: IBGE, Diretoria de Pesquisas, Coordenação de Indústria

# Boletim Comentado

## Pesquisa Mensal de Serviços - PMS / Agregado Especial de Atividades Turísticas - IBGE/2022



### Referências

IBGE - Diretoria de Pesquisas, Coordenação de Indústria - Pesquisa Mensal de Serviços – PMS.

Disponível em: <<https://www.ibge.gov.br/estatisticas/economicas/servicos/9229-pesquisa-mensal-de-servicos.html?=&t=destaques>>

Acesso em julho de 2022.

Data da pesquisa: 13/07/2022