

# PESQUISA DE PERFIL E SATISFAÇÃO DO PARTICIPANTE FESTIVAL BANANADA 2018



**BANANADA**  
**BANANADA**

**GOVERNO ESTADUAL**

**José Eliton de Figuerêdo Júnior**  
Governador do Estado de Goiás

**AGÊNCIA ESTADUAL DE TURISMO – GOIÁS TURISMO**

**Leandro Marcel Garcia**  
Presidente

**Luzia de Fatima Gonçalves**  
Chefe de Gabinete

**José Adriano Donzelli**  
Diretor de Gestão Planejamento e Finanças

**DIRETORIA DE DESENVOLVIMENTO DE PESQUISAS TURÍSTICAS E EVENTOS**

**João Bittencourt Lino**  
Diretor de Desenvolvimento, Pesquisa Turística e Eventos

**Pedro Junior**  
Gerente de Projetos, Pesquisa e Produtos Turísticos.

**Giovanna Adriana Tavares Gomes**  
Coordenadora do Observatório do Turismo do Estado de Goiás

**Rafael de Araújo Rosa**  
Técnico em Estatística Responsável

**Estagiários**  
Evelyn Cristina Ribeiro Bucar  
Rosimeire Pereira da Silva  
Solange Pereira Silva

**Coordenadora de Pesquisa de Campo**  
Giovanna Adriana Tavares Gomes

**Pesquisadores**  
Pesquisadores Voluntários OVG

**Relatório Técnico**  
Giovanna Adriana Tavares Gomes  
Rafael de Araújo Rosa  
Rosimeire Pereira da Costa

## **1 APRESENTAÇÃO**

A Goiás Turismo - Agência Estadual de Turismo, órgão oficial do estado de Goiás, tem como objetivo executar a política estadual de Turismo, compreendendo o fomento do turismo e a consolidação dos destinos turísticos goianos no mercado estadual e nacional e promovê-los internacionalmente.

### **1.1 Diretoria de Desenvolvimento de Pesquisa Turística e Eventos**

A equipe técnica da Diretoria de Desenvolvimento de Pesquisa Turística e Eventos é formada por um Diretor, um Gerente, técnicos especialistas em Turismo e Estatística e estagiários das áreas de turismo, economia e design. O objetivo da equipe multidisciplinar da Diretoria é desenvolver um trabalho amplo para a alimentação de um banco de dados, colaborando para o desenvolvimento de um Turismo planejado a partir de dados da cadeia produtiva dos serviços turísticos no Estado de Goiás. Todos os trabalhos realizados pela Diretoria e seus parceiros são disponibilizados no Observatório do Turismo do Estado de Goiás ([www.observatoriodoturismo.tur.br](http://www.observatoriodoturismo.tur.br)).

### **1.2 Bananada 2018**

O evento aconteceu em Goiânia entre os dias 07 (segunda-feira) e 13 (Domingo) de maio em diferentes espaços da Capital, dentre eles Shopping Passeio das Águas, Centro Cultural UFG, Teatro Goiânia, EIClub, Complexo Estúdio, A Toca Coletivo, Dox Store, Cafofo Estúdio, Evoé, Retetê, Parque Flamboyant, Hostel 7, Diablo Pub, e Imerse. De segunda a quinta-feira a programação aconteceu em diferentes pontos de cultura da cidade, os shows principais aconteceram no Shopping Passeio das Águas nos dias 11 (Sexta), 12 (Sábado) e 13(Domingo) de maio de 2018. O Festival Bananada tem contribuído com a história da Capital e do Brasil desde o ano de 1999, em 2018 o evento comemora a sua 20ª edição. Desde o

princípio, o Bananada promoveu e incentivou a produção da música independente, destacando as novas tendências que surgem localmente, e trazendo ao palco artistas de evidência nacional e internacional. Durante uma semana inteira, Goiânia é transformada em um verdadeiro centro de intervenções artísticas, exposições diversas, campeonatos de skate, área destinada às crianças, shows de bandas independentes e outras consagradas, apresentações de DJ's e muito mais. Inúmeros artistas, bandas de relevância tomam conta dos palcos do evento, levando a alegria para o público, como: Gilberto Gil, Fresno, Rincon Sapiência, Pablo Vittar, Violins, Francisco El Hombre, Emicida, Bruna Mendez, entre outros.

## **2 METODOLOGIA**

### **2.1 Descrição da Pesquisa**

Visando conhecer o perfil e satisfação dos participantes do Festival Bananada 2018 o Observatório do Turismo do Estado de Goiás, realizou pesquisa em campo, nos dias 11 e 13 de maio de 2018 em Goiânia no Shopping Passeio das Águas onde aconteceu os Shows principais. Os formulários foram aplicados utilizando-se o formato impresso com perguntas abertas e fechadas. Para a Tabulação quantitativa foi utilizado o sistema de formulários do Google Drive. Os dados foram exportados para o Excel e analisados para gerar este relatório técnico. A avaliação qualitativa das respostas abertas foi feita pela ferramenta Wordclouds - trata-se de "nuvens de palavras" construídas a partir do texto com as respostas dos respondentes. De acordo com os gestores do Bananada o público do evento foi de aproximadamente 15.000 pessoas entre os sete dias de evento. Foram entrevistados 591 participantes do Festival Bananada (amostra: 591, 15.000 da população). De acordo com essa amostra temos um erro de 4% em relação à amostra.

### 3 DESTAQUES DA PESQUISA

- 48,7% dos respondentes se identificam com a identidade de gênero masculino.
- Média de renda dos respondentes: R\$3.300,54.
- Gasto médio do participante no evento foi de R\$88,59.
- Dos respondentes, 27,24% são turistas e 4,9% turistas.
- 67,9% dos respondentes residem na Cidade de Goiânia.
- 42,2% dos turistas se hospedaram em casas de amigos ou parentes.
- 50,8% dos respondentes souberam do evento através de Facebook ou Instagram.
- 45,3% dos respondentes utilizaram Uber para chegar ao evento.
- A nota de avaliação geral do evento foi de 4,4 (As notas da avaliação variam entre 1 e 5 e nesse a média ficou entre os conceitos Bom e Ótimo).

### 4 RESULTADOS DAS ENTREVISTAS

#### Perfil do Entrevistado

**Tabela 1:** País de origem

	Respondentes	%
Brasil	590	99,8%
Canadá	1	0,2%
<b>Total</b>	<b>591</b>	<b>100,0%</b>

**Tabela 2:** Estado de origem

	Respondentes	%
GO	454	76,8%
DF	65	11,0%
SP	25	4,2%
RJ	7	1,2%
MG	7	1,2%
MT	6	1,0%
PE	6	1,0%
PA	5	0,8%
TO	4	0,7%

SC	3	0,5%
PR	3	0,5%
BA	2	0,3%
RR	2	0,3%
MS	1	0,2%
Não se Aplica (entrevistado mora no Canadá)	1	0,2%
<b>Total</b>	<b>591</b>	<b>100,0%</b>

**Tabela 3:** Cidade de origem

	Respondentes	%
Goiânia	401	67,9%
Brasília	64	10,8%
São Paulo	23	3,9%
Aparecida de Goiânia	17	2,9%
Itumbiara	5	0,8%
Rio de Janeiro	7	1,2%
Rio Verde	4	0,7%
Belém	4	0,7%
Recife	4	0,7%
Trindade	3	0,5%
Barra do Garças	3	0,5%
Belo Horizonte	3	0,5%
Curitiba	3	0,5%
Uberlândia	3	0,5%
Arcoverde	2	0,3%
Itapaci	2	0,3%
Senador Canedo	2	0,3%
Cidade de Goiás	2	0,3%
Jataí	2	0,3%
Cuiabá	2	0,3%
Palmas	2	0,3%
Boa Vista	2	0,3%
Florianópolis	2	0,3%
Anápolis	2	0,3%
Balneário Camboriu	1	0,2%
Parauapebas	1	0,2%
Barreiras	1	0,2%
Formoso do Araguaia	1	0,2%
Pontalina	1	0,2%
Lavras	1	0,2%
Salvador	1	0,2%
Luziânia	1	0,2%
Sinop	1	0,2%
Arenópolis	1	0,2%

Pirenópolis	1	0,2%
Taguatinga	1	0,2%
Avelinópolis	1	0,2%
Tocantins	1	0,2%
Campinas	1	0,2%
Catalão	1	0,2%
Santo Antônio de Goiás	1	0,2%
Caldas Novas	1	0,2%
Chapadão do Sul	1	0,2%
Guapó	1	0,2%
Alto Paraíso de Goiás	1	0,2%
Palmeiras de Goiás	1	0,2%
Niquelândia	1	0,2%
Nova Veneza	1	0,2%
Mauá	1	0,2%
Mineiros	1	0,2%
Toronto	1	0,2%
<b>Total</b>	<b>591</b>	<b>100,0%</b>

**Tabela 4:** Estado e Cidade

Estado/Cidade		Estado/Cidade	
<b>GO</b>	<b>454</b>	Rio de Janeiro	7
Goiânia	401	<b>MG</b>	<b>7</b>
Aparecida de Goiânia	17	Belo Horizonte	3
Itumbiara	5	Uberlândia	3
Rio Verde	4	Lavras	1
Trindade	3	<b>MT</b>	<b>6</b>
Senador Canedo	2	Barra do Garças	3
Anápolis	2	Cuiabá	2
Itapaci	2	Sinop	1
Cidade de Goiás	2	<b>PE</b>	<b>6</b>
Jataí	2	Recife	4
Caldas Novas	1	Arcoverde	2
Arenópolis	1	<b>PA</b>	<b>5</b>
Pirenópolis	1	Belém	4
Catalão	1	Parauapebas	1
Avelinópolis	1	<b>TO</b>	<b>4</b>
Alto Paraíso de Goiás	1	Palmas	2
Palmeiras de Goiás	1	Tocantins	1
Luziânia	1	Formoso do Araguaia	1
Pontalina	1	<b>SC</b>	<b>3</b>
Mineiros	1	Florianópolis	2
Santo Antônio de Goiás	1	Balneário Camboriú	1
Niquelândia	1	<b>PR</b>	<b>3</b>
Guapó	1	Curitiba	3

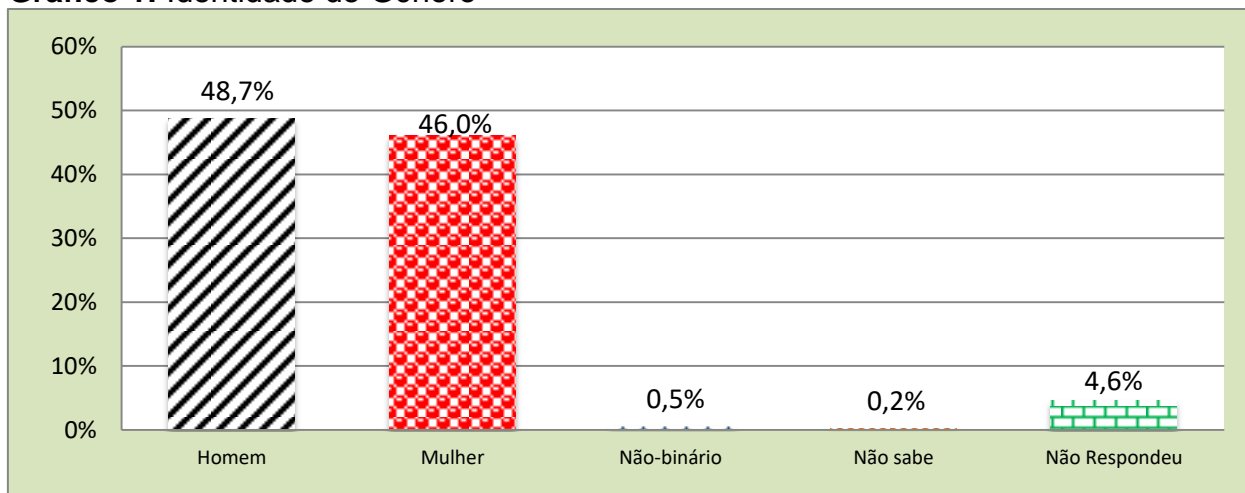


Nova Veneza	1	BA	2
<b>DF</b>	<b>65</b>	Salvador	1
Brasília	64	Barreiras	1
Taguatinga	1	RR	2
<b>SP</b>	<b>25</b>	Boa Vista	2
São Paulo	23	MS	1
Campinas	1	Chapadão do Sul	1
Mauá	1	Não se Aplica	1
RJ	7	Toronto	1
<b>Total 591</b>			

**Tabela 5:** Identidade de Gênero

	Respondentes	%
Homem	288	48,7%
Mulher	272	46,0%
Não-binário	3	0,5%
Não sabe	1	0,2%
Não Responderam	27	4,6%
<b>Total</b>	<b>591</b>	<b>100,0%</b>

**Gráfico 1:** Identidade de Gênero



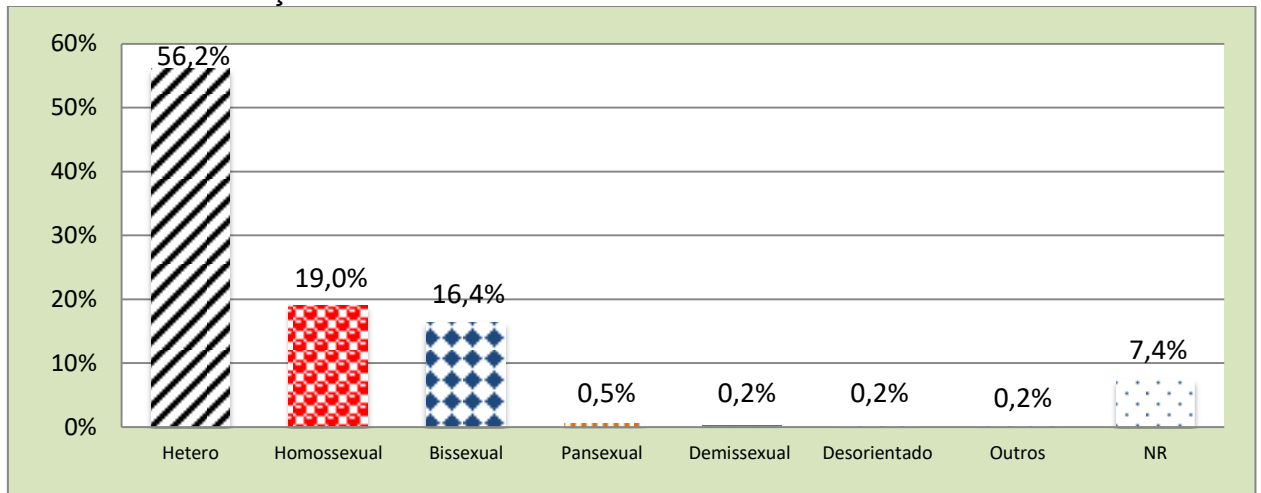
**Tabela 6:** Orientação Sexual

	Respondentes	%
Heterossexual	332	56,2%
Homossexual	112	19,0%
Bissexual	97	16,4%
Pansexual	3	0,5%
Demissexual	1	0,2%
Desorientado	1	0,2%
Outros (Experimentando)	1	0,2%



Não responderam	44	7,4%
<b>Total</b>	<b>591</b>	<b>100,0%</b>

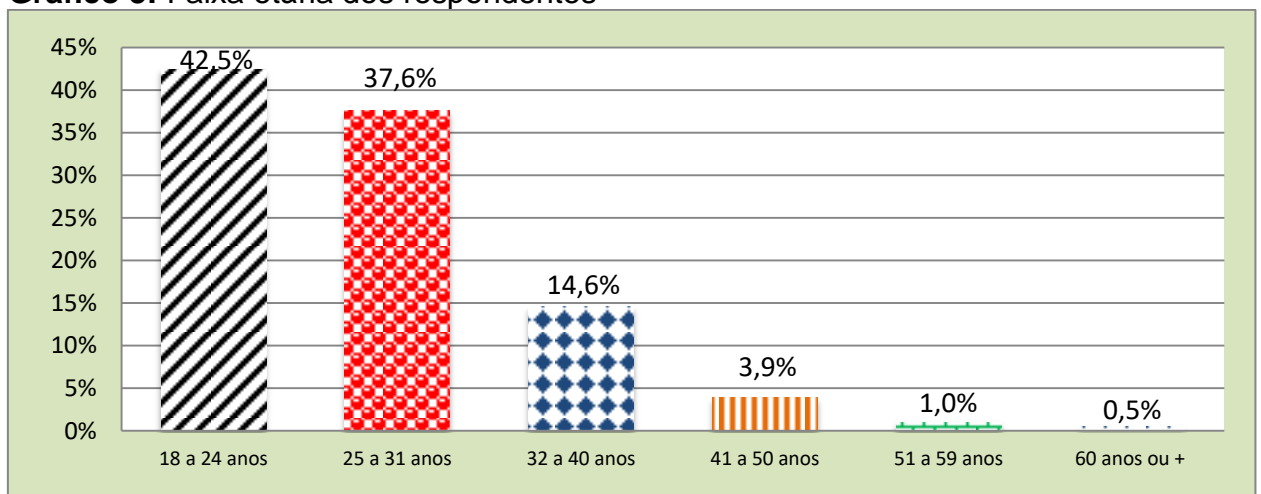
**Gráfico 2: Orientação Sexual**



**Tabela 7: Faixa etária dos respondentes**

	Entrevistados	%
18 a 24 anos	251	42,5%
25 a 31 anos	222	37,6%
32 a 40 anos	86	14,6%
41 a 50 anos	23	3,9%
51 a 59 anos	6	1,0%
60 anos ou +	3	0,5%
<b>Total Geral</b>	<b>591</b>	<b>100,0%</b>
<b>Média Geral</b>	<b>27,3</b>	

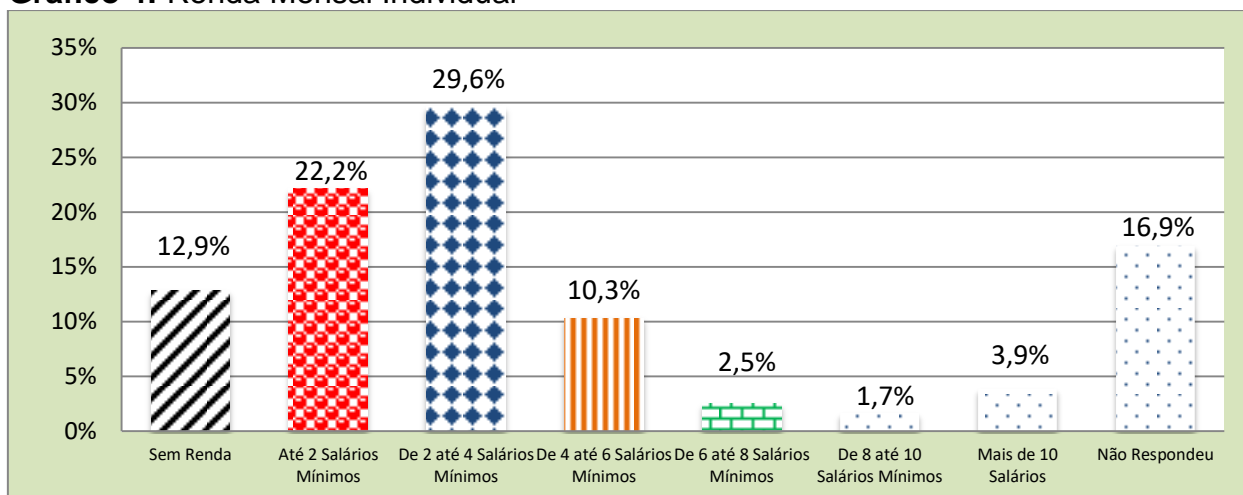
**Gráfico 3: Faixa etária dos respondentes**



**Tabela 8:** Renda Mensal Individual

	Entrevistados	%
Sem Renda	76	12,9%
Até 2 Salários Mínimos	131	22,2%
De 2 até 4 Salários Mínimos	175	29,6%
De 4 até 6 Salários Mínimos	61	10,3%
De 6 até 8 Salários Mínimos	15	2,5%
De 8 até 10 Salários Mínimos	10	1,7%
Mais de 10 Salários	23	3,9%
Não Responderam	100	16,9%
<b>Total</b>	<b>591</b>	<b>100,0%</b>
<b>Renda Média Geral</b>	<b>R\$3.300,54</b>	

**Gráfico 4:** Renda Mensal Individual



**Tabela 9:** Profissão dos respondentes

	Respondentes	%
Estudante	149	25,2%
Professor (a)	36	6,1%
Empresário (a)	21	3,6%
Jornalista	20	3,4%
Advogado (a)	17	2,9%
Fotógrafo (a)	16	2,7%
Administrador (a)	14	2,4%
Publicitário (a)	13	2,2%
Vendedor (a)	13	2,2%
Servidor (a) Público (a)	11	1,9%
Psicólogo (a)	9	1,5%
Músico	9	1,5%
Engenheiro (a)	8	1,4%
Turismólogo (a)	8	1,4%
Designer	8	1,4%

Arquiteto (a)	8	1,4%
Autônomo (a)	8	1,4%
Estagiária	7	1,2%
Designer Gráfico	6	1,0%
Médico (a)	6	1,0%
Bancário (a)	6	1,0%
Produtor (a)	5	0,8%
Analista de Sistemas	5	0,8%
Cabeleireiro (a)	5	0,8%
Técnica de Enfermagem	4	0,7%
Funcionário (a) Público	4	0,7%
Motorista	4	0,7%
Economista	4	0,7%
Farmacêutico (a)	4	0,7%
Engenheiro Civil	4	0,7%
Promotor (a) de Eventos	3	0,5%
Produtor (a) Cultural	3	0,5%
Maquiador (a)	3	0,5%
Comerciante	3	0,5%
Produtor (a) Musical	3	0,5%
Enfermeira	3	0,5%
Atriz	3	0,5%
Atendente	3	0,5%
Assistente Administrativo	2	0,3%
Nutricionista	2	0,3%
Artista	2	0,3%
Analista de Marketing	2	0,3%
Produtor (a) de Eventos	2	0,3%
Bibliotecária	2	0,3%
Desempregado (a)	2	0,3%
Engenheira Clínica	2	0,3%
Musicista	2	0,3%
Assistente de Marketing	2	0,3%
Cineasta	2	0,3%
Relações Públicas	2	0,3%
Barbeiro	2	0,3%
Bombeiro	2	0,3%
Contador	2	0,3%
Geólogo (a)	2	0,3%
Analista de Finanças	2	0,3%
Engenheiro (a) Eletricista	2	0,3%
Representante Comercial	2	0,3%
Antropólogo	2	0,3%
Veterinária	2	0,3%
Aposentada	2	0,3%

Auxiliar Administrativo	2	0,3%
Tatuador	1	0,2%
Produtora Audiovisual	1	0,2%
Operador de Caixa	1	0,2%
Analista de Rede	1	0,2%
Publicitária e Fotógrafa	1	0,2%
Analista de Requisitos	1	0,2%
Tradutora	1	0,2%
Agente Literário	1	0,2%
Artista Visual	1	0,2%
Call Center	1	0,2%
Promotor de Vendas	1	0,2%
Advogado e Músico	1	0,2%
Designer e Cantora	1	0,2%
Cantora	1	0,2%
Técnico em Prótese Dentária	1	0,2%
Acompanhante	1	0,2%
Visual Merchandising	1	0,2%
Analista de TI	1	0,2%
Pesquisador	1	0,2%
Estatística	1	0,2%
Coordenador	1	0,2%
Estilista	1	0,2%
Programador	1	0,2%
Cantora e Compositora	1	0,2%
Analista de Logística	1	0,2%
Estudante e Fotógrafo	1	0,2%
Químico	1	0,2%
Estudante e Músico	1	0,2%
Designer Web	1	0,2%
Auxiliar de Odontologia	1	0,2%
Técnico de Laboratório	1	0,2%
Fiscal	1	0,2%
Terapeuta	1	0,2%
Fisioterapeuta	1	0,2%
Autora	1	0,2%
Armador	1	0,2%
Consultor Comercial	1	0,2%
Aeronauta	1	0,2%
Pedagoga	1	0,2%
Garçom	1	0,2%
Polidora	1	0,2%
Geógrafo	1	0,2%
Auxiliar de Serviços Gerais	1	0,2%
Cinegrafista	1	0,2%

Delegado	1	0,2%
Youtuber	1	0,2%
Dentista	1	0,2%
Gestora Pública	1	0,2%
Bióloga	1	0,2%
Hippie	1	0,2%
Psicanalista	1	0,2%
Internacionalista	1	0,2%
Psiquiatra	1	0,2%
Arquiteto e Urbanista	1	0,2%
Designer de Moda	1	0,2%
Logística	1	0,2%
Relações Internacionais	1	0,2%
Manicure	1	0,2%
Auxiliar Financeiro	1	0,2%
Bartender	1	0,2%
Socióloga	1	0,2%
Marketing	1	0,2%
Auditor de Qualidade	1	0,2%
Massoterapeuta	1	0,2%
Técnico de Refrigeração	1	0,2%
Artesão	1	0,2%
Telemarketing	1	0,2%
Comerciária	1	0,2%
Terapeuta Ocupacional	1	0,2%
Consultor	1	0,2%
Agente de Saúde	1	0,2%
Artista Gráfico	1	0,2%
Diretor de Arte	1	0,2%
Músico e Jornalista	1	0,2%
Ecóloga	1	0,2%
Artista Plástico	1	0,2%
Gerente	1	0,2%
Não responderam	12	2,0%
<b>Total</b>	<b>591</b>	<b>100,0%</b>

**Tabela 10:** Escolaridade

	Respondentes	%
Até o Ensino Fundamental	3	0,5%
Ensino Médio	57	9,6%
Superior Incompleto	196	33,2%
Superior Completo	207	35,0%
Pós-Graduação	128	21,7%
<b>Total</b>	<b>591</b>	<b>100,0%</b>

## Características da Viagem

**Tabela 11:** Pernoitou na cidade?

	Respondentes	%
Sim	161	84,7%
Não	29	15,3%
<b>Total</b>	<b>190</b>	<b>100,0%</b>

**Tabela 12:** Se sim, onde pernoitou?

	Respondentes	%
Casa de Amigos ou Parentes	68	42,2%
Hotel	51	31,7%
Airbnb	16	9,9%
Hostel	6	3,7%
Pousada	6	3,7%
Imóvel Alugado	4	2,5%
Flat	2	1,2%
Couchsurfing (serviço de hospitalidade)	2	1,2%
Apartamento	1	0,6%
Imóvel próprio	1	0,6%
Outro	1	0,6%
Não Responderam	3	1,9%
<b>Total</b>	<b>161</b>	<b>100,0%</b>

**Tabela 13:** Número de Pernoites

	Respondentes	%
1 pernoite	17	10,6%
2 pernoites	25	15,5%
3 pernoites	45	28,0%
4 pernoites	17	10,6%
5 pernoites	9	5,6%
7 pernoites	7	4,3%
8 pernoites	3	1,9%
11 pernoites	1	0,6%
14 pernoites	2	1,2%
16 pernoites	1	0,6%
30 pernoites	1	0,6%
60 pernoites	1	0,6%
Não responderam	32	19,9%
<b>Total</b>	<b>161</b>	<b>100,0%</b>
<b>Média</b>	<b>4,13</b>	

**Tabela 14:** É a primeira vez que participa do Bananada?

	Respondentes	%
Não	348	58,9%
Sim	243	41,1%
<b>Total</b>	<b>591</b>	<b>100,0%</b>

**Tabela 15:** Se não, Quantas vezes?

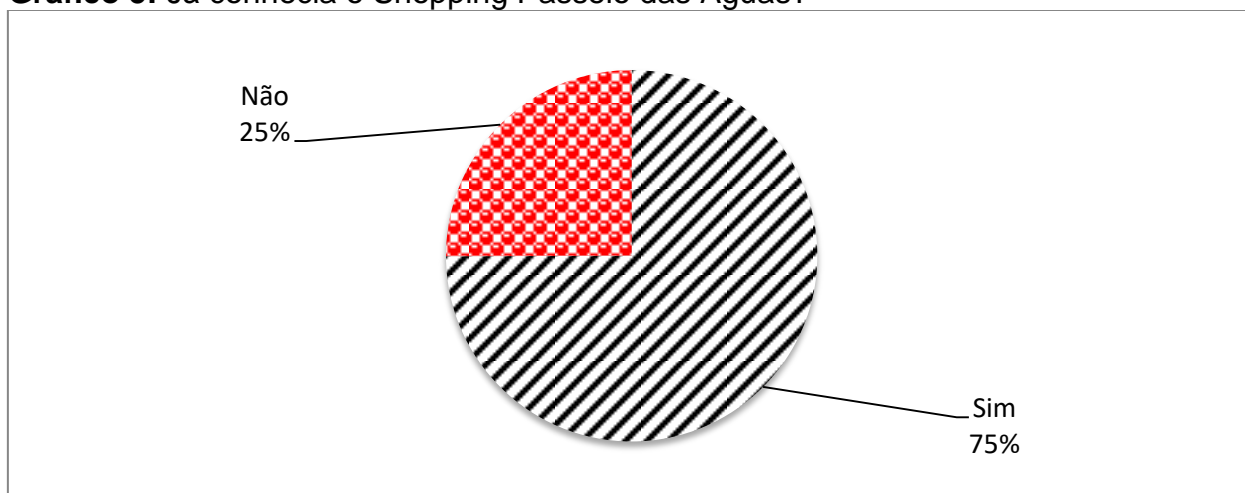
	Respondentes	%
1 vez	22	6,3%
2 vezes	97	27,9%
3 vezes	67	19,3%
4 vezes	41	11,8%
5 vezes	40	11,5%
6 vezes	17	4,9%
7 vezes	9	2,6%
8 vezes	10	2,9%
10 vezes	22	6,3%
12 vezes	3	0,9%
13 vezes	2	0,6%
14 vezes	2	0,6%
15 vezes	5	1,4%
16 vezes	1	0,3%
19 vezes	2	0,6%
20 vezes	1	0,3%
Não responderam	7	2,0%
<b>Total</b>	<b>348</b>	<b>100,0%</b>
<b>Média</b>	<b>4,35</b>	

**Tabela 16:** Já conhecia o Shopping Passeio das Águas?

	Respondentes	%
Sim	443	75,0%
Não	148	25,0%
<b>Total</b>	<b>591</b>	<b>100,0%</b>



**Gráfico 5:** Já conhecia o Shopping Passeio das Águas?



**Tabela 16:** Como ficou sabendo da divulgação do Bananada esse ano de 2018?

	Respondentes	%
Facebook / Instagram	300	50,8%
Boca a Boca	172	29,1%
Site do evento	40	6,8%
Já conhecia	17	2,9%
Trabalho	16	2,7%
TV	10	1,7%
Amigos	7	1,2%
E-mail	6	1,0%
Internet	5	0,8%
Rádio	3	0,5%
Jornal	3	0,5%
Organização do evento	3	0,5%
Produtores	2	0,3%
Artistas	1	0,2%
Ganhei uma cortesia	1	0,2%
Família	1	0,2%
Outro	4	0,7%
<b>Total</b>	<b>591</b>	<b>100,0%</b>

**Tabela 17:** Quantas horas pretende ficar no evento?

	Respondentes	%
Até 2 horas	14	2,4%
De 2 a 3 horas	51	8,6%
De 3 a 4 horas	65	11,0%
De 4 a 5 horas	61	10,3%
De 5 a 6 horas	91	15,4%

De 6 a 7 horas	94	15,9%
De 7 a 8 horas	170	28,8%
De 8 a 9 horas	3	0,5%
De 9 a 10 horas	11	1,9%
Acima de 10 horas	1	0,2%
Até o fim do evento	2	0,3%
Não sabem	8	1,4%
Não responderam	20	3,4%
<b>Total</b>	<b>591</b>	<b>100,0%</b>

**Tabela 18:** Qual foi o show que mais te motivou a participar do Bananada 2018?

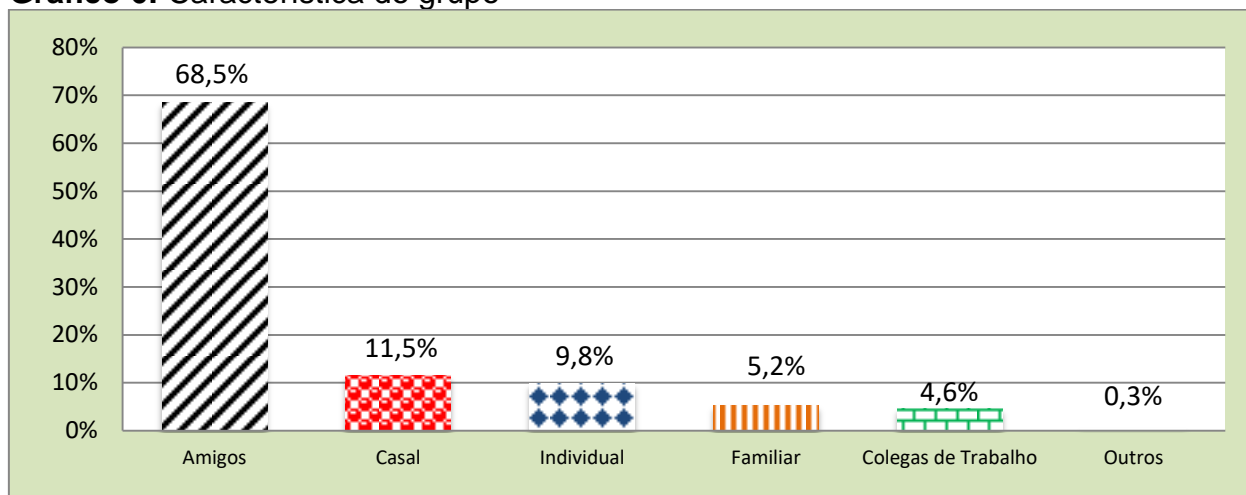
	Respondentes	%
Gilberto Gil	137	23,2%
Pablo Vittar	77	13,0%
Baiana System	68	11,5%
Emicida	62	10,5%
Dead Fish	34	5,8%
Carne Doce	29	4,9%
Nação Zumbi	27	4,6%
Fresno	24	4,1%
Rincón Sapiência	21	3,6%
Francisco El Hombre	17	2,9%
Rashid	15	2,5%
Todos	15	2,5%
Overfuzz	14	2,4%
Boogarins	11	1,9%
Àttooxxá	9	1,5%
Heavy Baile	6	1,0%
Ana Muller	4	0,7%
As Bahias e a Cozinha Mineira	4	0,7%
Bratislava	4	0,7%
Javiera Mena	4	0,7%
Menores Atos	3	0,5%
Ava Rocha	3	0,5%
Aurora Rules	3	0,5%
Marcos Queyroz	2	0,3%
Ave Eva	2	0,3%
Rios Voadores	2	0,3%
Refúgio	1	0,2%
Molho Negro	1	0,2%
Frieza	1	0,2%
Criolo	1	0,2%
Hellbenders	1	0,2%
Rodrigo Alarcon	1	0,2%
Rokr	1	0,2%

Negro Leo	1	0,2%
Favela 40	1	0,2%
Violins	1	0,2%
Kalouv	1	0,2%
Triz	1	0,2%
Larissa Luz	1	0,2%
Luneta Mágica	1	0,2%
Lutre	1	0,2%
Internacional	1	0,2%
Todos os principais	1	0,2%
Vários	1	0,2%

**Tabela 19:** Característica do grupo

	Respondentes	%
Amigos	405	68,5%
Casal	68	11,5%
Individual	58	9,8%
Familiar	31	5,2%
Colegas de Trabalho	27	4,6%
Outros	2	0,3%
<b>Total</b>	<b>591</b>	<b>100,0%</b>

**Gráfico 6:** Característica do grupo



**Tabela 20:** Tamanho do Grupo

	Respondentes	%
1 pessoa	58	9,8%
2 pessoas	168	28,4%
3 pessoas	88	14,9%
4 pessoas	81	13,7%
5 pessoas	61	10,3%
6 pessoas	37	6,3%

7 pessoas	31	5,2%
8 pessoas	17	2,9%
9 pessoas	3	0,5%
10 pessoas	30	5,1%
12 pessoas	4	0,7%
13 pessoas	2	0,3%
15 pessoas	2	0,3%
17 pessoas	1	0,2%
20 pessoas	4	0,7%
21 pessoas	1	0,2%
24 pessoas	1	0,2%
25 pessoas	1	0,2%
30 pessoas	1	0,2%
<b>Total</b>	<b>591</b>	<b>100,0%</b>

**Tabela 21:** Você tem filhos?

	Respondentes	%
Não	514	87,0%
Sim	77	13,0%
<b>Total</b>	<b>591</b>	<b>100,0%</b>

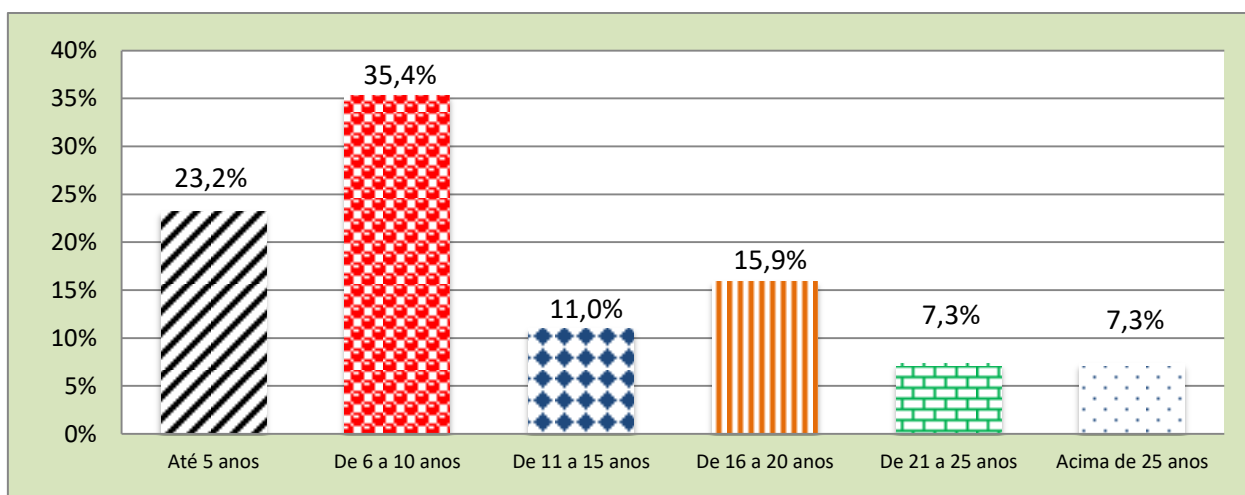
**Tabela 22:** Se sim, quantos?

	Respondentes	%
1 filho	43	55,8%
2 filhos	14	18,2%
3 filhos	4	5,2%
Não Responderam	16	20,8%
<b>Total</b>	<b>77</b>	<b>100,0%</b>

**Tabela 23:** Idade dos filhos

	Quantidade de Filhos	%
Até 5 anos	19	23,2%
De 6 a 10 anos	29	35,4%
De 11 a 15 anos	9	11,0%
De 16 a 20 anos	13	15,9%
De 21 a 25 anos	6	7,3%
Acima de 25 anos	6	7,3%
<b>Total</b>	<b>82</b>	<b>100,0%</b>
<b>Idade Média</b>	<b>11,52</b>	

**Gráfico 7:** Idade dos filhos



**Tabela 24:** Ele participa do evento

	Respondentes	%
Não	35	45,5%
Sim	18	23,4%
Não Responderam	24	31,2%
<b>Total</b>	<b>77</b>	<b>100,0%</b>

**Tabela 25:** Meio de Transporte utilizado para chegar ao evento

	Respondentes	%
Uber	268	45,3%
Automóvel Próprio	239	40,4%
Carona	56	9,5%
Ônibus Urbano	13	2,2%
Táxi	7	1,2%
Carro Oficial	3	0,5%
A pé	1	0,2%
Avião e Uber	1	0,2%
Moto	1	0,2%
Avião	1	0,2%
Outros	1	0,2%
<b>Total</b>	<b>591</b>	<b>100,0%</b>

**Tabela 26:** Conheceu algum atrativo turístico em Goiânia?

	Respondentes	%
Não	72	37,9%
Sim	52	27,4%
Não Responderam	66	34,7%
<b>Total</b>	<b>190</b>	<b>100,0%</b>

**Tabela 27:** Se sim, qual?

	Respondentes	%
Centro Cultural Oscar Niemeyer	6	11,5%
Parque Vaca Brava	4	7,7%
Zoológico	4	7,7%
Parque Bosque dos Buritis	4	7,7%
Feiras	3	5,8%
Parques	3	5,8%
Feira da Lua	2	3,8%
Parque Flamboyant	2	3,8%
Todos	2	3,8%
Centro	2	3,8%
Praça Cívica	2	3,8%
Rua 44	2	3,8%
Bahrem Bar	2	3,8%
Shopping	2	3,8%
Praça Cívica	2	3,8%
Praça do Sol	2	3,8%
Beco do Codorna	1	1,9%
Araguaia Shopping	1	1,9%
Mercado Municipal	1	1,9%
Centro Cultural da UFG	1	1,9%
Museu de Arte Moderna	1	1,9%
Catedral	1	1,9%
Feira Hippie	1	1,9%
Cine Cultura	1	1,9%
Praça do Relógio	1	1,9%
UFG	1	1,9%
Shopping Flamboyant	1	1,9%
Centro	1	1,9%
Museu de Arte Contemporânea	1	1,9%
Planetário	1	1,9%
Praça Universitária	1	1,9%
Vários lugares	1	1,9%

**Tabela 28:** Conheceu ou pretende conhecer algumas das Cidades Turísticas do Estado?

	Respondentes	%
Não	60	31,6%
Sim	49	25,8%
Não Responderam	81	42,6%
<b>Total</b>	<b>190</b>	<b>100,0%</b>

**Tabela 29:** Se sim, qual?

	Respondentes	%
Pirenópolis	12	24,5%
Caldas Novas	4	8,2%
Alto Paraíso	4	8,2%
Cidade de Goiás	3	6,1%
Formosa	1	2,0%
Corumbá de Goiás	1	2,0%
Cristalina	1	2,0%
Chapada dos Veadeiros	1	2,0%

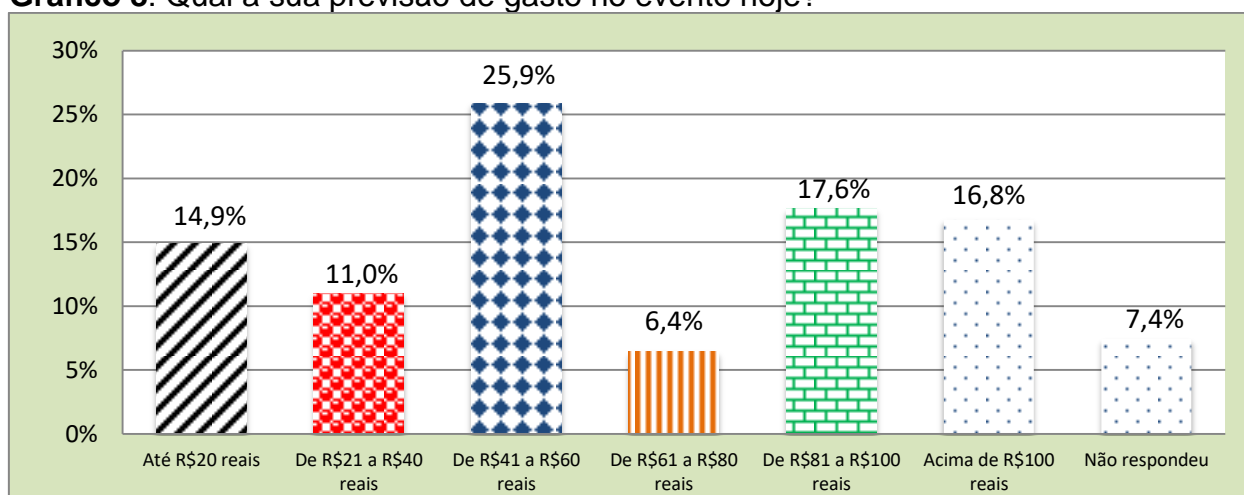
**Gasto**

**Tabela 30:** Qual a sua previsão de gasto no evento hoje?

	Respondentes	%
Até R\$20 reais	88	14,9%
De R\$21 a R\$ 40 reais	65	11,0%
De R\$41 a R\$ 60 reais	153	25,9%
De R\$61 a R\$ 80 reais	38	6,4%
De R\$81 a R\$100 reais	104	17,6%
Acima de R\$100 reais	99	16,8%
Não responderam	44	7,4%
<b>Total</b>	<b>591</b>	<b>100,0%</b>
<b>Média</b>	<b>R\$88,59</b>	

Obs: O valor 591 é o total de pessoas incluídas no gasto com alimentos e bebidas e outros. No que se refere à média o cálculo foi feito da seguinte forma: Total dos gastos ÷ pelo número total de pessoas incluídas.

**Gráfico 8:** Qual a sua previsão de gasto no evento hoje?





**Tabela 31:** Estimativa impacto direto total.

Publico Estimado	Média de Gastos	Estimativa de Gastos
15.000	R\$ 88,59	R\$ 1.328.816,57

## Avaliações

**Tabela 32:** Avaliação da estrutura da cidade de Goiânia

	Péssimo	Ruim	Razoável	Bom	Ótimo	Nota Média
Serviço de Táxi	10,8%	24,3%	29,7%	21,6%	13,5%	3,03
Serviço de Uber	1,5%	1,5%	9,8%	40,2%	47,0%	4,30
Hospedagem	0,0%	1,1%	12,8%	27,7%	58,5%	4,44
Serviço de Alimentos e Bebidas	2,3%	2,3%	10,0%	40,0%	45,4%	4,24
<b>Nota Média Geral</b>						<b>4,00</b>

**Obs.** As notas da avaliação variam entre 1 e 5, sendo: (1) Péssimo, (2) Ruim, (3) Razoável, (4) Bom e (5) Ótimo.

**Gráfico 9:** Avaliação da organização, infraestrutura e estrutura do evento



**Tabela 33:** Avaliação do evento

	Péssimo	Ruim	Razoável	Bom	Ótimo	Nota Média
Programação	0,69%	1,20%	14,46%	31,84%	51,81%	4,33
Novo Local do Evento	4,66%	5,86%	20,69%	23,45%	45,34%	3,99
Estacionamento	0,29%	0,88%	5,31%	20,65%	72,86%	4,65
Data do evento	0,34%	2,58%	7,57%	25,82%	63,68%	4,50
Divulgação do Evento	1,21%	1,90%	7,07%	21,03%	68,79%	4,54
Estrutura do Evento	0,34%	1,54%	10,12%	26,07%	61,92%	4,48
Alimentos e Bebidas no Evento	1,13%	5,25%	13,88%	29,64%	50,09%	4,22
Banheiros	1,28%	2,99%	9,83%	26,50%	59,40%	4,40
Segurança no evento	0,36%	0,53%	7,10%	25,40%	66,61%	4,57

Avaliação Geral do Evento	0,17%	0,17%	10,10%	38,33%	51,22%	4,40
<b>Nota Média Geral</b>						<b>4,41</b>

Obs. As notas da avaliação variam entre 1 e 5, sendo: (1) Péssimo, (2) Ruim, (3) Razoável, (4) Bom e (5) Ótimo.

**Gráfico 10:** Avaliação do evento



#### Expectativas

**Tabela 34:** Você recomendaria a um amigo ou familiar vir ao Bananada 2018?

	Respondentes	%
Sim	586	99,2%
Não	4	0,7%
Talvez	1	0,2%
<b>Total</b>	<b>591</b>	<b>100,0%</b>

**Tabela 35:** Você pretende voltar a este evento?

	Respondentes	%
Sim	575	97,3%
Não	13	2,2%
Talvez	3	0,5%
<b>Total</b>	<b>591</b>	<b>100,0%</b>

**Tabela 36:** Se não, por que?

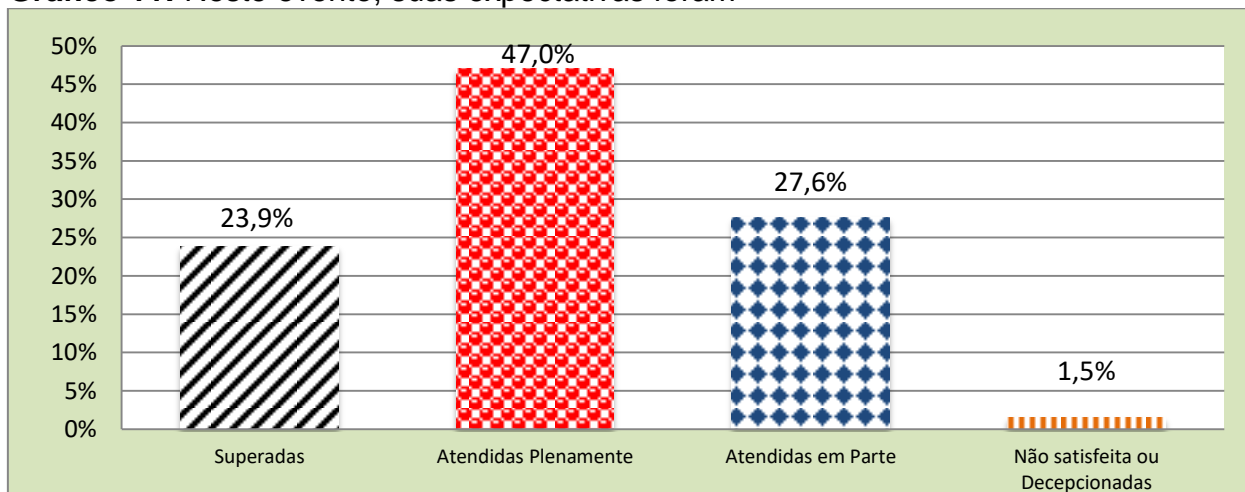
	Respondentes	%
Local	2	15,4%
Não recomendaria nos outros dias	1	7,7%
Sem interesse no evento	1	7,7%
Devido à distância	1	7,7%
Somente se mudar o local	1	7,7%
Filas	1	7,7%

Achei o lugar ruim	1	7,7%
Não é o estilo de músicas que eu gosto	1	7,7%
Não Responderam	4	30,8%
<b>Total</b>	<b>13</b>	<b>100,0%</b>

**Tabela 37:** Neste evento, suas expectativas foram

	Respondentes	%
Superadas	141	23,9%
Atendidas Plenamente	278	47,0%
Atendidas em Parte	163	27,6%
Não satisfeitas ou Decepcionadas	9	1,5%
<b>Total</b>	<b>591</b>	<b>100,0%</b>

**Gráfico 11:** Neste evento, suas expectativas foram



### Elogios, críticas e sugestão dos respondentes.

**Tabela 38:** Elogios (Pontos Fortes)

Elogios	Respondentes
Organização	12
Estrutura	9
Muito bom	7
Boa estrutura	7
Bem organizado	5
Diversidade	4
Tudo ótimo	4
Programação	3
Espaço muito bom	3

Boa segurança	2
Evento muito bom	2
Tô amando	2
Muito bem organizado	2
Diversidade cultural	2
Parabéns	2
Está ótimo	2
Seleção musical	2
Estacionamento	2
Evento bonito	2
Todos os elogios	2
Organização, comunicação visual, água grátis, poder levar cachorro é bom	1
Localização, Estacionamento	1
Sábado estava mais organizado	1
A limpeza está boa, respeito as filas pela população de Goiânia	1
Música é muito boa	1
Boa estrutura dos palcos	1
Parabéns pelo evento	1
Boa estrutura, boa comunicação visual	1
Line Up	1
Boa limpeza	1
Muito bom e bem organizado	1
Boa limpeza e organização	1
O evento é muito massa	1
Boa música e organização	1
Ótimo evento	1
Boa programação, estrutura e trabalhadores	1
Produção do evento, gostei muito	1
Amei o evento	1
Tá bom	1
Boas bandas	1
Local espaçoso	1
Bom	1
Melhor festival do Centro-Oeste	1
Bom evento	1
Muito bonito	1
Bom evento e diferente	1
No segundo dia foi bem organizado para entrar e para pagar	1
Bom evento, está bem organizado	1
Organização e limpeza	1
Cada cantinho para cada coisa, foi bem especial, Incrível	1
Ótima programação	1
Característica própria	1

Palco bem iluminado	1
Carregador de celular e água grátis	1
Pode continuar com a programação musical	1
Cerveja ótima e gelada	1
Programação muito boa	1
Cerveja regional ótima, vários palcos, preço bom	1
Sempre maravilhoso	1
Continue a mesma organização	1
Ter máquinas de jogo foi muito bom	1
Diversas atrações	1
Local acessível	1
A portaria foi ótima, Sympla foi muito organizada	1
Local ótimo	1
Amou tudo	1
Lugar grande	1
Diversidade musical	1
Banheiros são ótimos	1
Diversidade musical, identidade latino-americana	1
Muito bom, por enquanto	1
É o melhor festival	1
Muito organizado	1
Entrada organizada e palcos o ar livre	1
Bebida muito boa	1
Equipe de produção estrutural é ótima	1
O acesso é ótimo, está dentro da cidade	1
Escolhas das bandas foram boas	1
Organização do local, e este ser aberto foi muito bom	1
Espaço bem amplo	1
Organização perfeita	1
Artistas maravilhosos e organizadores educados	1
Organizado	1
Espaço, organização e o local	1
Ótimo	1
Está bom	1
Ótimo festival	1
Está com atrações boas	1
Pão de queijo recheado, decoração e produtos orgânicos	1
Está de parabéns	1
Pessoal acolhedor, Festival incrível	1
Está muito bonito	1
Preços acessíveis	1
Atrações	1
Programação diversificada	1

Está só melhorando, parabéns	1
Público	1
Está tudo ótimo, ótimas músicas	1
Seguro, organizado e bem sinalizado	1
Bandas	1
Super bem organizado e divulgado	1
Água de graça é sempre bem-vinda, Banheiros ótimos	1
Tá na média	1
Estrutura bem organizada	1
Boa divulgação	1
Estrutura desse ano está excelente levando em conta que é um estacionamento	1
Local	1
Estrutura do palco	1
Local bom, bem espaçado	1
Estrutura e local	1
Local está surpreendente	1
Estrutura e organização	1
Local, estacionamento gratuito e a estrutura	1
Estrutura e programação muito boa	1
Lugar bem grande	1
Estrutura está melhor que a do ano passado, com mais palcos e melhores acessos	1
Lugar muito bem organizado	1
Estrutura melhor que a do Oscar Niemeyer	1
Mistura de várias tribos, diversidade	1
Estrutura muito boa	1
Água grátis	1
Estrutura muito boa, último evento que vim no passeio não tinha a mesma	1
Muito bom e que melhore	1
Estrutura ótima	1
Muito bom, top	1
Evento bem grande	1
Muito bonito e organizado	1
Banheiro	1
Música boa	1
Evento é bem legal	1
Música negra representou	1
Evento é bom	1
Não ter filas, tudo bom	1
Evento é bom, bastante cultural	1
Água grátis, programação maravilhosa	1
Evento é ótimo	1
O espaço está surpreendente	1

Evento está bom	1
Água gratuita é muito legal, Programação muito diversificada	1
Evento excelente, respeito a diversidade	1
Organização e boa estrutura	1
Evento interessante	1
Organização muito boa	1
Evento legal	1
Organização, água grátis, estacionamento grátis	1
Evento maravilhoso	1
Organização, quiosque Natura, limpeza	1
Evento massa	1
Ótima estrutura	1
Evento muito bem decorado	1
Ótimas atrações	1
Evento muito bem organizado	1
Ótimo estacionamento	1
Evento muito bem organizado, Estrutura fantástica	1
Ótimo evento, bem organizado	1
Banheiro e água	1
Ótimo local	1
Evento muito bom, bem legal os shows	1
Palcos bons	1
Evento muito bom, muita gente bonita	1
Bem alternativo	1
Evento proporciona interações com diversas culturas, e é bem legal	1
Parece incrível	1
Evento show	1
Planejamento exclusivo na organização	1
Excelente estrutura, alimentação, banheiros acessíveis e limpos	1
Posto do Uber	1
Ficou tudo bom, que continue assim	1
Principal atração e banheiros	1
Gente bonita	1
A diversidade musical é muito interessante	1
Gostou	1
Programação esse ano está melhor	1
Horário do evento	1
Proporciona excelente grupos à Goiânia	1
Tudo ok com o evento	1
Que o evento nunca acabe	1
Vibe	1
Segundo dia do evento bom	1
Tô feliz	1





**Tabela 39:** Críticas (Pontos Fracos)

Críticas	Respondentes
Acústica está ruim	5
Muitas filas	4
Palcos muito próximos	4
Local ruim	4
Data no Dia das Mães é ruim	4
Desorganização	4
Estrutura	4
Acústica ruim no ambiente interno, Falta de telão, Acesso ruim no primeiro dia	2
Comida cara	2
Logística	2
Local longe	2
Poucos bancos e cadeiras	2
Local pequeno	2
Pontualidade	2
Faltou Rubel ou Cicero	2
Preço das bebidas	2
Filas	2
Sinal do celular estava ruim	2
O som está estranho, vibrando demais	1
Lugar pequeno	1
Sem informação, muitas filas, local não é agradável	1
Caixa péssimo, Drinks de 300ml estão caros, Promoção falha, Água quente, Caixa desorganizado e mal informado	1
Não adaptou o lugar	1
Caixa sem informação, sistema ruim, a estrutura do caixa é trêmula, a água da Saneago não pode ser entregue em evento pago, promoção de chopp muito ruim, apenas Chopp Colombina, sem opções para quem não gosta	1
Ponto de táxi	1
Caixas, bares, fila para entrar, muito bagunçado	1
Local e a poluição sonora	1
Captação do áudio ruim	1
Muitas filas na entrada	1
Cardápio limitado	1
Não ter cerveja comum	1
Cartão, Falta de sinalização	1
Os palcos embaixo do estacionamento coberto, piscina de feedback	1
Cerveja cara	1
Banheiros e localização pouco acessível	1
Chegar ao local é ruim	1
Show Overfuzz muito rápido	1
Acústica dos palcos internos estava horrível	1
Alimentação cara	1
Comida muito cara e pouca opção	1

Mal sinalizado na entrada	1
Comida vegana inadequada	1
Muito difícil achar a programação	1
Compra demorada, filas	1
Não gostou do espaço	1
Convite ouro voltar a ser vendido	1
Banheiro pequeno	1
Acústica no estacionamento do shopping	1
Organização dos folders dos horários	1
Dentro do evento o som estava ruim	1
Palcos internos são ruins	1
Desordem	1
Pouca opção de comida	1
Acústica no local fechado é ruim	1
Programação demorou muito	1
Dificuldade de vagas no estacionamento	1
Sexta estava muito desorganizado	1
Divulgação	1
Local de ruim acesso	1
Drogas perto das crianças	1
Local muito longe	1
Entrada confusa	1
Local, filas enormes e falta de cervejas, como Budweiser e Heineken	1
Entrada conturbada	1
Mais opções na praça de alimentação	1
Entrada desorganizada	1
Melhorar as filas	1
Entrada mal localizada	1
Muito caro	1
Espaço	1
Muito pequeno o local, falta estrutura.	1
Espaço deixou a desejar um pouco	1
Não gostei do sistema de compras, atrapalha a diversão, meu namorado está a meia hora na fila	1
Espaço do local não é muito grande	1
Não tem culinária típica de Goiânia	1
Espaço é pequeno para suportar o evento	1
No primeiro dia (sexta-feira)foi muito desorganizado para entrar, pagar	1
Espaço interno não tem estrutura para os palcos e falta sonorização	1
O preço elevado da alimentação para um prato muito pequeno	1
Espaço novo	1
Organização das filas e a sinalização	1
Espaço pequeno, acústica ruim, sem sabonete e sem sinal	1
Organização em filas	1
Espaço pequeno, estacionamento cheio	1
Pablo Vittar	1

Espaço pequeno, o evento ser no Shopping Passeio da águas	1
Banheiro sem sabonete, Burocracia dos cartões	1
Estacionamento ruim	1
Posição dos palcos e atrasos	1
Estilo diversificado	1
Poucas opções de comida	1
Acústica ruim dos palcos internos	1
Bar	1
Estrutura fechada atrapalha o som, Palcos menores ou apenas externamente	1
Promoção de Chopp não deu certo, Sistema ruim	1
Estrutura muito ruim	1
Sempre ouvi falar muito bem, mas a organização decepcionou. Poucos caixas, poucos bares, poucos banheiros	1
Evento atrasado	1
Show do Overfuzz muito rápido, no dia das mães é ruim, Mix das bandas ruins	1
Evento ficou longe do centro	1
Local de difícil acesso	1
Evento inferior ao ano passado, Muitas filas	1
Local dos palcos pequeno, Acústico ruim	1
Existência de apenas uma entrada e um caixa	1
Água muito longe da bilheteria	1
Falhas: lixo, bituqueiras, e faltam marcas locais dos produtos vendidos	1
Local muito pequeno para o evento	1
Falta de informação na entrada	1
Áreas de descanso e skate	1
Falta de informações do caixa	1
Artistas bons em palcos pequenos	1
Falta de opção vegetariana	1
Má utilização do espaço	1
Falta de sinalização	1
Mais opções vegetarianas no cardápio	1
Falta héteros, som baixo e falta de lixeiras	1
Máquinas de cartão estava dando problema	1
Falta informação	1
Atraso na programação	1
Falta mais pessoas no atendimento	1
Muitas filas, pouca comida	1
Falta opções de bebidas	1
Muito desorganizado para entrar	1
Falta sinalização no estacionamento, 3D dos palcos	1
Muito espaço para pouca gente	1
Falta sinalização no shopping	1
Muito ruim o local do evento, Filas para comer demoraram demais, Sexta foi horrível, muita gente de Brasília foi embora	1
Faltaram bandas	1
Não consegui ver por causa do choque de horário, muito confuso filas para entrar	1

Faltaram brindes, Sinalização do evento dentro do shopping, Não houve divulgação em alguns estados, como Minas Gerais, São Paulo e Rio de Janeiro	1
Não gostou de ter que pegar 3 chopps de uma vez, Lugar longe	1
Faltaram opções de alimentação	1
Não gostou dos caixas	1
Faltou espaço no banheiro, Mais variedades de alimentos e bebidas	1
Não tem opção vegana e não revistam	1
Faltou informação na sexta	1
Não trazer a Pablo Vittar	1
Acústica dos palcos internos ficaram ruins	1
Novo local é pequeno	1
Faltou sinalização da entrada do shopping ao evento	1
O cartão não passou	1
Fila de alimentação, pouco espaço, poucos banheiros, e o som dos palcos	1
O primeiro dia foi horrível, muito cheio para a estrutura. Eu só não fique para os três dias porque amanhã é dia das mães, o mesmo aconteceu ano passado	1
Fila na entrada e fila para comprar bebida e comida	1
O valor da cerveja não está barato	1
Fila na entrada e organização	1
Organização do primeiro dia foi bagunça total na entrada	1
Fila no primeiro dia, Falta contato dos fãs com as bandas (backstage)	1
Organização é muito ruim, Tudo muito centralizado, Ideia do cartão ruim	1
Fila para entrada	1
Organização principalmente, e pouca informação	1
Acústica ruim nos palcos internos no estacionamento	1
Oscar Niemeyer era melhor	1
Filas absurdas	1
Pagando pouco para os funcionários	1
Filas horrorosas	1
Palcos muito perto um do outro	1
Filas muito demoradas para recarregar o cartão	1
Péssima organização	1
Filas muito extensas acabam estragando a diversão, Faltaram pessoas trabalhando como caixa ambulante	1
Banheiros	1
Filas muito grandes	1
Pouca divulgação dos eventos paralelos ao Passeio das Águas	1
Filas no banheiro, caixa e entrada	1
Pouca sinalização, não tem informação, para poder tirar os 3 chopps de uma vez tem muita burocracia	1
Filas para entrar estavam grandes e confusas	1
Pouco rock na programação	1
Shows atrasados	1
Praça de alimentação	1
Sinalização no estacionamento e palcos	1
Preço das coisas	1
Sistema de cartão ruim	1

Programação e a sinalização da entrada	1
Só tem apenas um local para os banheiros	1
Segurança fraca na revista	1
Só ter uma opção de cerveja, só tem chopp	1
Sem opções de bebidas	1
Som com ruídos	1
Ser no Shopping Passeio das Águas	1
Valor do ingresso alto	1
Sexta estava tudo bagunçado	1
Poucos banheiros e sistema lento	1
Show do Pablo Vittar	1
Acesso às bebidas está muito ruim	1
Bratislava não estava no Line Up	1
Local bem longe	1
Filas, espaço pequeno	1
Sistema de caixas ruim	1
Filas, Pouca opção de lanches, Cerveja cara	1
Sistema do cartão de compras não foi divulgado com antecedência, provocando grandes filas	1
Fiquei chateada por não ser mais no Oscar Niemeyer, mas a estrutura está boa	1
Só tem um local de banheiro	1
Fluxo dos banheiros estão os mesmos, deveria ser o oposto; Posicionamento dos palcos principais interferem na qualidade do som; Nos palcos internos os caixas estão dando muito eco por causa do concreto; Lugar mal dimensionado para a quantidade de pessoas	1
Som baixo e falta de lixeira	1
Fuga à alternatividade	1
Sons interferindo e as filas	1
Gilberto Gil cantou pouco e as filas	1
Acústica do local é ruim	1
Goumertização	1
Muitas filas na sexta	1
Local foi ruim e muito apertado, Som	1
Local	1
<b>Total</b>	<b>235</b>



**Tabela 40:** Sugestões (Pontos a melhorar)

	Respondentes
Voltar para o Oscar Niemeyer	8
Local maior	4
Mais opções de comida	2
Prefere Oscar Niemeyer	2
Colocar mais bandas conhecidas	2
Melhorar a sinalização	2
Lugares para descanso	2
Mais banheiros	2
Trazer Chico Buarque, e Caetano Veloso	2
Mais opções de bebidas	2
Voltar para o Oscar Niemeyer, Facilitar a retirada das pulseiras, Colocar mais caixas	2
Mais opções de cerveja	2
Melhorar a organização	2
Palcos mais distantes	1
Melhorar as filas	1
Tinha que ser no Oscar Niemeyer.	1
Bebidas um pouco mais baratas e um código de promoção da Uber	1
Não ser no Shopping Passeio das Águas	1
Sempre trazer BaianaSystem, por favor	1
Cerveja Antártica	1
Trazer músicos mais renomados	1
Cerveja long neck	1

Melhorar os preços	1
Cerveja long neck, Mudar a data do evento para não ser nos dias das mães	1
O lugar anterior é muito melhor	1
Colocar bandas que estão fora do cenário musical	1
Raimundos, Planet Ramp	1
Colocar mais bancos	1
Som muito abafado	1
Acrescentar bebidas, como Budweiser e Heineken, e um local com mais área aberta, fechada dar fobia	1
Trazer Carol Konka e Projota	1
Colocar mais bandas de rock nos palcos principais	1
Voltar o Criolo, Forgetting Boys, Bidê ou Balde	1
Comida mais barata	1
Melhorar fora e dentro do shopping	1
Continuidade à tradição goiana	1
Mudar de lugar, e cerveja não pode ser limitada	1
Credenciamento e centralizar os caixas	1
O evento deveria ser mais sustentável, Um copo por chopp é muito ruim, Eliminar a burocracia dos cartões	1
Dead Fish deveria tocar no palco principal e vir sempre	1
Organizar melhor os shows, custo alto	1
Deveria ser em um local mais arejado	1
Preço do ingresso ser mais baixo	1
Deveria ser open bar pelo valor do ingresso	1
Retirar os palcos de dentro	1
Deveria ter mais opções de comida	1
Sinal do telefone	1
Deveria ter mais rock na programação	1
Ter mais informações	1
Diminuir as filas	1
Trazer a banda Vanguarda e Distintos Filhos	1
Diminuir o valor do ingresso	1
Trazer Food Truck	1
Distanciar os palcos	1
Um espaço mais aberto	1
Diversificação da programação	1
Volte a fazer nos outros lugares	1
Diversificar as bebidas e artistas	1
Melhorar as informações	1
Divulgação	1
Melhorar o local	1
Entrada pode melhorar	1
Menos gelo na catuaba	1
Espaço aberto	1
Mudar o lugar, colocar no estacionamento do Serra Dourada	1
Espaço maior e mais caixas	1

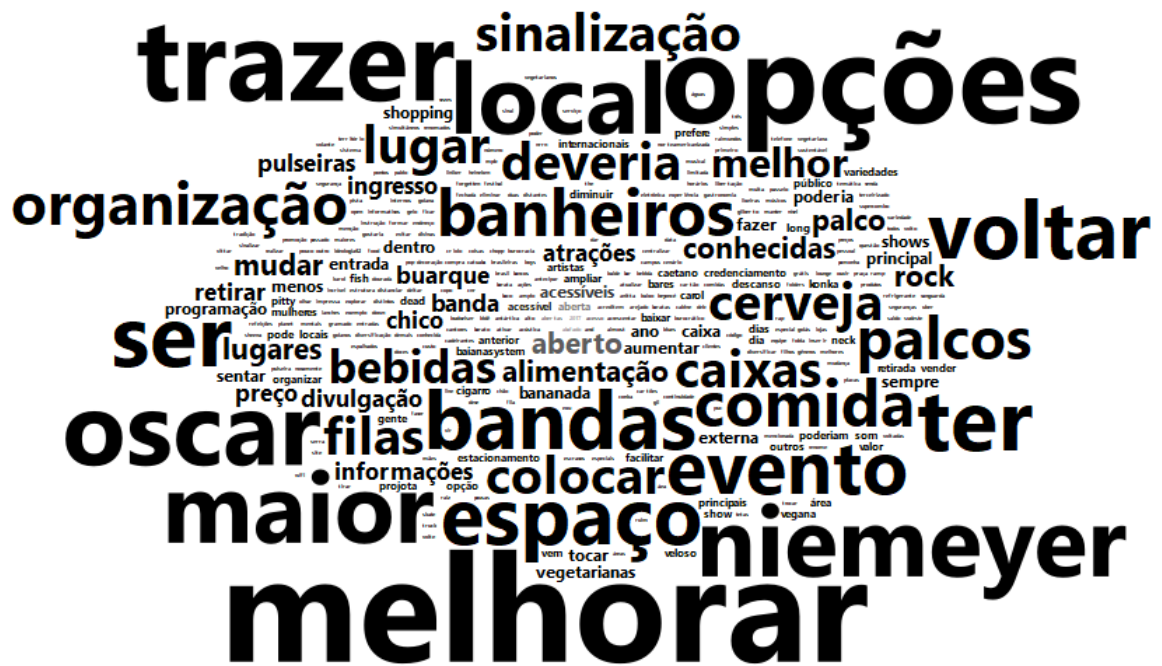


Aumentar o espaço, e a organização das filas	1
Espaço maior e pulseiras	1
O evento poderia voltar para o Oscar Niemeyer ou ir para o Campus II da PUC, e ter mais seguranças	1
Espaço maior para os vegetarianos	1
Opções de comida vegana	1
Espaço maior, ações e organização como as de 2017	1
Oscar é melhor	1
Estrutura deveria ser maior	1
Pessoal do caixa deve ouvir os clientes	1
Evento deveria ser mais barato, Trazer bandas mais conhecidas	1
Programação impressa	1
Evitar filas	1
Refrigerante no mesmo local do evento	1
Explorar mais os artistas locais de outros gêneros, Palco especial para os goianos	1
Se o espaço mudar eu volto	1
Fazer duas vezes por ano	1
Sheena Ye no palco principal	1
Fazer o evento em um lugar com gramado amplo para poder sentar ou deitar no chão	1
Sinalização do local	1
Gostaria que tivesse BaianaSystem	1
Ter mais cantores internacionais	1
Inserir mais MPB	1
Ter mais pontos informativos	1
Instrução melhor do serviço terceirizado	1
Todos os palcos em áreas abertas	1
Liniker	1
Trazer Beyoncé, Mais mulheres no palco principal	1
Local anterior	1
Trazer Chico Buarque e Pitty, Oscar Niemeyer é melhor	1
Local com mais espaço	1
Trazer mais atrações	1
Área externa aberta	1
Trocar o local	1
Local mais acessível	1
Vender cigarro	1
Lugar maior	1
Voltar para o Oscar Niemeyer, Ano passado o credenciamento foi mais simples	1
Lugar mais aberto	1
Melhorar os banheiros	1
Lugar mais acessível	1
Melhorar as filas para ativar as pulseiras	1
Alimentação e bebida no evento poderiam ser mais acessíveis	1
Melhorar as opções de comida	1
Maior organização	1

Melhorar o Line Up	1
Maior organização nos caixas e nas filas	1
Melhorar opções de comida	1
Maior variedade na praça de alimentação	1
Menção à libertação dos escravos não foi mencionada no dia 13	1
Mais atrações de renome, como por exemplo Anitta	1
Mudança do local	1
Mais bandas com mulheres nos palcos principais nos três dias	1
Mudar o local	1
Mais bandas de rap	1
Mais bandas de rock	1
Aumentar as opções de alimentação	1
Almost Down tocar ano que vem	1
Mais banheiros e o acesso ao local	1
O evento poderia ser no Oscar Niemeyer	1
Mais banheiros, Espaço de alimentação maior	1
O festival é incrível, mas a gastronomia é norte-americanizada demais, Acreditem no Bananada território, Vem muita gente para Goiás, Bananada é experiência, Tem que ter pamonha	1
Mais banheiros, Mais espaço para as refeições	1
Olhar a acústica	1
Mais banheiros, Melhorar o preço das bebidas	1
Opções vegetarianas	1
Mais caixas	1
Organizar o primeiro dia, antecipar as coisas	1
Mais comida vegetariana	1
Palco aberto	1
Mais divulgação, atrações mais voltadas para o público raiz	1
Palcos simultâneos, Não ficar sem tocar som nas pausas	1
Mais equipe, menos decoração	1
Poderia ter mais opções de cerveja	1
Mais informações e um local mais aberto	1
Aumentar os bares, ter caixa volante, banheiros espalhados, opção de compra sem ser por pulseira	1
Mais lixeiras	1
Público mais velho	1
Mais lugares para sentar	1
Realizar o evento em lugares mais acessíveis	1
Mais opção de comida	1
Retirar o cartão de saldo	1
Mais opções de alimentação	1
Retirar os palcos de dentro, Colocar o show das Divinas Tetras	1
Ampliar a divulgação a nível Brasil e Sudeste	1
Sempre ter Gilberto Gil	1
Ampliar espaço	1
Ser menos burocrático	1

Mais opções de cerveja, melhorar as informações no caixa, melhorar o sistema de venda dos produtos	1
Show do Baco Exu do Blues deveria ter no Bananada	1
As atrações poderiam ser melhores	1
Sinalização do estacionamento	1
Mais opções de comida vegana	1
Sinalizar melhor os locais dos palcos	1
Mais opções de comidas vegetarianas e bandas de rock.	1
Ter mais bandas de Rock nos shows especiais e trazer a banda Deb and The Mentals	1
Mais opções de doces	1
Ter mais gente conhecida	1
Mais opções de lanches, Lugar maior para não formar fila	1
Ter mais opções de cerveja	1
Mais opções vegetarianas, mais banheiros, mais opções de comida	1
Ter uma cabine de banda	1
Mais placas de sinalização no evento	1
Tirar o Pablo Vittar	1
Mais pop e eletrônica, Vender cigarro	1
Trazer a banda Dead Fish novamente	1
Mais shows	1
Trazer bandas maiores, internacionais	1
Mais sinalização	1
Trazer Carol Konka e Projota	1
Mais variedades de bebidas	1
Trazer Chico Buarque e Pitty	1
Mais variedades de lojas, Mais banheiros	1
Baixar o preço das bebidas	1
Manter a temática	1
Trazer Karol Conka	1
Melhor organização das filas, mais caixas e melhorar a segurança	1
Trazer mais bandas conhecidas	1
Melhorar a divulgação do evento e a organização dos folders dos horários	1
Trazer Supercombo	1
Um espaço maior	1
Melhorar a organização das filas	1
Um lugar para sentar maior, um lounge	1
Melhorar a organização das filas, mais caixas e mais bares	1
Voltar com a pista de skate	1
Melhorar a questão do número de caixas e entradas	1
Baixar o preço do ingresso	1
Atualizar o endereço do evento no site	1
Bandas mais conhecidas, Outro espaço	1
Melhorar a sinalização da entrada do shopping.	1
Wi-fi grátis	1
Melhorar a sinalização externa	1

Banheiros acessíveis para cadeirantes	1
Melhorar a sinalização para a entrada do evento, Trazer mais bandas brasileiras, retirar palcos internos para a área externa	1
@ideologia62	1
<b>Total</b>	<b>221</b>



## APÊNDICE / INSTRUMENTO DE PESQUISA



OBSERVATÓRIO DO TURISMO DO ESTADO DE GOIÁS



### FORMULÁRIO DE ENTREVISTA FESTIVAL BANANADA 2018

<b>(A) DADOS GERAIS: Entrevistador:</b>		<b>Dia da Pesquisa:</b>				
<b>(B) PERFIL DO ENTREVISTADO</b>		2. Estado: ( ) Goiás ( ) Distrito Federal ( ) Outra UF:				
1. Residência Permanente: País: ( ) Brasil		3. Cidade: ( ) Goiânia ( ) Aparecida de Goiânia ( ) Anápolis ( ) Brasília ( ) Outro				
( ) Outro:		Município:				
4. Pernoitou na cidade? ( ) Sim ( ) Não		4A Se sim, onde? ( ) Hotel ( ) Pousada ( ) Hostel ( ) Casa de amigos/parentes				
4.A Se sim, n° de Pernoites:		( ) Outros				
5. Identidade de Gênero?		5A Orientação Sexual ?				
( ) Homem ( ) Mulher ( ) Outro(a)		( ) Homo ( ) Bi ( ) Hétero ( ) Outro(a)s				
6 - Idade:		6.A - Profissão:		6.B - Renda Mensal Individual:		
7. Escolaridade: ( ) Até o Ensino Fundamental ( ) Ensino Médio ( ) Superior Incompleto ( ) Superior Completo ( ) Pós-Graduação						
<b>(C) CARACTERÍSTICAS DA PARTICIPAÇÃO NO EVENTO</b>						
8 - E a primeira vez que participa do Bananada? ( ) Sim ( ) Não		8.A- Se não, quantas vezes?				
8.B Já conhecia o Shopping Passeio das Águas? ( ) Sim ( ) Não						
9 - Como ficou sabendo da divulgação do Bananada nesse ano de 2018? (apenas uma opção)						
( ) Facebook ( ) Instagram ( ) Site do evento ( ) TV ( ) Jornal ( ) Rádio ( ) Boca a boca ( ) Outros						
10.A - Quantas horas pretende ficar no evento?						
10.B - Qual a sua previsão de gasto no evento hoje ? (exceto o valor do ingresso)						
10.C - Qual foi o Show que mais te motivou a participar do Bananada 2018:						
11 - Característica do Grupo?						
( ) Sozinho ( ) Grupo de Amigos ( ) Colegas de Trabalho ( ) Grupo familiar ( ) Casal s/ Filhos ( ) Casal c/ Filhos						
( ) Outros:						
11.A Tamanho do Grupo:						
11.B Você tem filhos? ( ) Sim ( ) Não		11.C Qtd:		11.D Idade:		11.E Ele participa do Evento?
12 - Meio de transporte utilizado para chegar ao Evento?						
( ) Automóvel Próprio ( ) Táxi ( ) Uber ( ) Ônibus Urbano ( ) Carona ( ) Outros (listar):						
13. Conheceu algum atrativo turístico em Goiânia? ( ) Sim ( ) Não Qual?						
13.A Conheceu ou pretende conhecer algumas das Cidades Turísticas do Estado? ( ) sim ( ) não Qual?						
<b>(D) INFRAESTRUTURA DA CIDADE DE GOIÂNIA</b>						
	<b>Ótimo</b>	<b>Bom</b>	<b>Razoável</b>	<b>Ruim</b>	<b>Péssimo</b>	<b>Não se Aplica</b>
1 - Serviço de Táxi	5	4	3	2	1	0
2 - Serviço de Uber	5	4	3	2	1	0
3 - Serviço de Hospedagem	5	4	3	2	1	0
4 - Serviço de Alimentos e Bebidas	5	4	3	2	1	0
<b>(E) Avaliação do EVENTO</b>						
	<b>Ótimo</b>	<b>Bom</b>	<b>Razoável</b>	<b>Ruim</b>	<b>Péssimo</b>	<b>Não se Aplica</b>
1 - Programação Musical	5	4	3	2	1	0
2 - Novo local do evento	5	4	3	2	1	0
3 - Estacionamento	5	4	3	2	1	0
4 - Data do evento	5	4	3	2	1	0
5 - Divulgação do evento	5	4	3	2	1	0
6 - Estrutura do evento	5	4	3	2	1	0
7 - Alimentos e Bebidas no evento	5	4	3	2	1	0
8 - Banheiros	5	4	3	2	1	0
9 - Segurança no evento	5	4	3	2	1	0
10 - Avaliação Geral do Evento	5	4	3	2	1	0
<b>(F) EXPECTATIVAS</b>						
14 - Você recomendaria a um amigo ou familiar vir a Bananada? ( ) Sim ( ) Não						
15 - Você pretende voltar a este evento? ( ) Sim ( ) Não Motivo para não voltar:						
16 - Neste evento, suas expectativas foram: ( ) Superadas ( ) Atendidas plenamente ( ) Atendidas em Parte ( ) Não satisfeita ou decepcionadas						
17- Elogios:						
18- Críticas:						
19- Sugestões de melhoria para o evento:						

INFOGRÁFICO



DESTAQUES DA PESQUISA



48,7% dos respondentes se identificam com a identidade de gênero masculino.



Média de renda dos respondentes: R\$3.300,54.



Gasto médio do participante no evento foi de R\$88,59.



Dos respondentes, 27,24% são turistas e 4,9% turistas.



67,9% dos respondentes residem na Cidade de Goiânia.



42,2% dos turistas se hospedaram em casas de amigos ou parentes.



50,8% dos respondentes souberam do evento através de Facebook ou Instagram.



45,3% dos respondentes utilizaram Uber para chegar ao evento.



A nota de avaliação geral do evento foi de 4,4 (As notas da avaliação variam entre 1 e 5 e nesse a média ficou entre os conceitos Bom e Ótimo).



FOTOS

