

# PANORAMA DO PROGRAMA NACIONAL DE CAPACITAÇÃO DO SUAS – CAPACITASUAS NO ÂMBITO DO MDS

MINISTÉRIO DO  
DESENVOLVIMENTO  
E ASSISTÊNCIA SOCIAL,  
FAMÍLIA E COMBATE À FOME





# Trajetória das Ações de Formação e Capacitação no SUAS

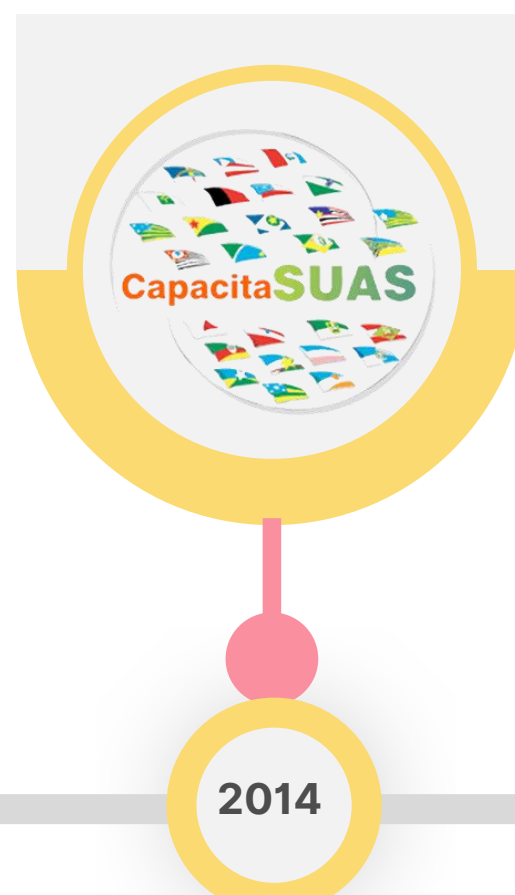


# Programa CapacitaSUAS: normativos



## **Resolução CNAS nº 8, de 16 de março de 2012**

Institui o Programa Nacional de Capacitação do Sistema Único de Assistência Social – CapacitaSUAS e aprova os procedimentos e critérios para adesão dos Estados e do Distrito Federal ao cofinanciamento federal do CapacitaSUAS.



## **Resolução CNAS nº 28, de 14 de outubro de 2014**

Altera a Resolução CNAS nº 8, de 16 de março de 2012, que institui o Programa Nacional Capacita-SUAS e aprova os procedimentos e critérios para adesão dos Estados e do Distrito Federal ao cofinanciamento federal.



## **Resolução CNAS nº 15, de 3 de outubro de 2017**

Altera a Resolução nº 8, de 16 de março de 2012, do CNAS, que institui o Programa Nacional CapacitaSUAS e aprova os procedimentos e critérios para adesão dos estados e do Distrito Federal ao cofinanciamento federal do CapacitaSUAS.



## **Portaria nº 4, de 5 de fevereiro de 2018**

Dispõe acerca do cofinanciamento das ações do Programa Nacional CapacitaSUAS.





# Programa CapacitaSUAS

## Público

- Gestores/as
- Dirigentes e trabalhadores/as da rede socioassistencial (prefeituras e entidades)
- Conselheiros/as de assistência social

## Objetivo Geral

Contribuir com o aprimoramento das funções, capacidades e competências:

- das funções de gestão
- do provimento de serviços, programas, projetos e benefícios socioassistenciais e da transferência de renda
- do exercício do controle social

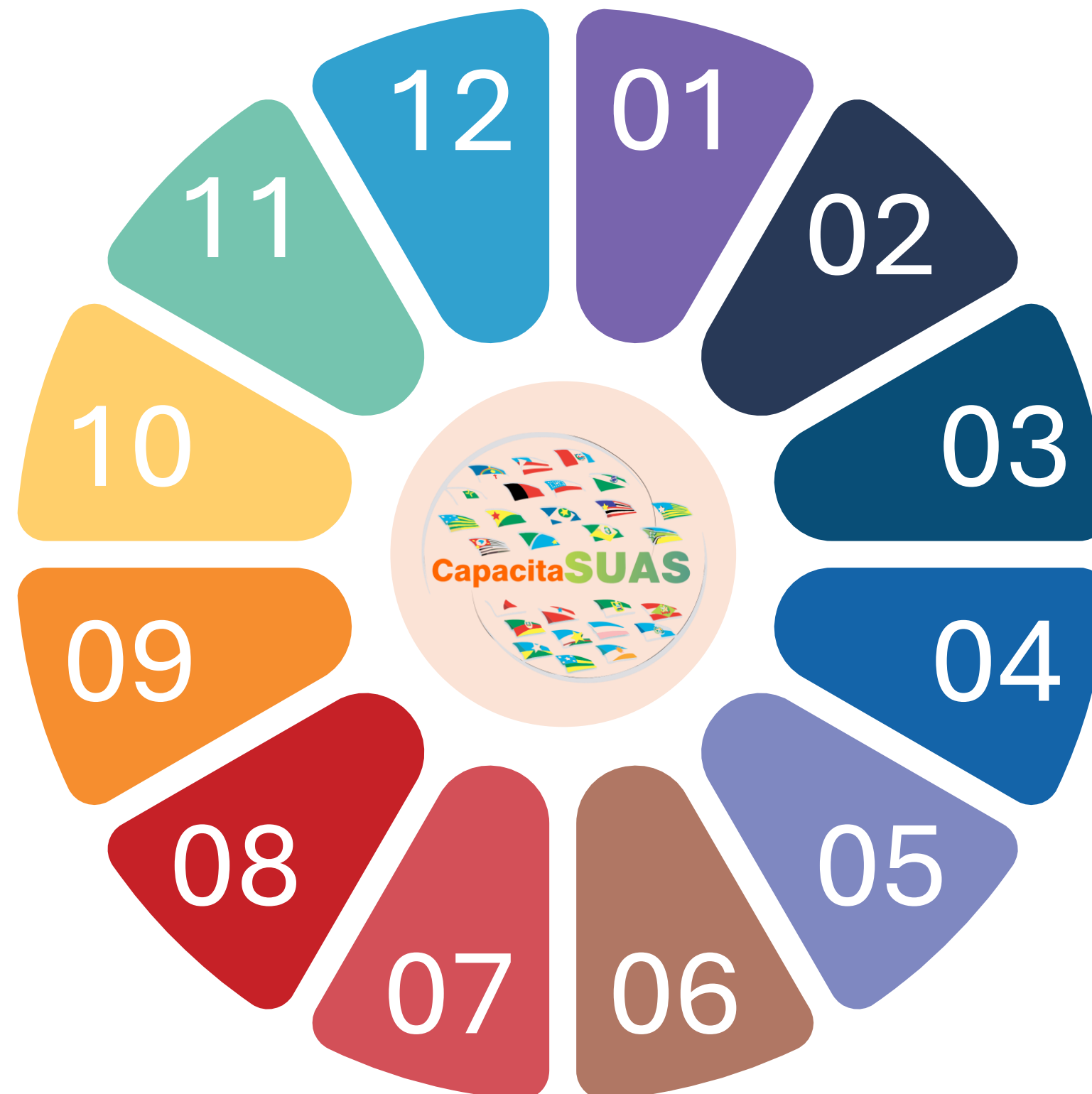


por meio do apoio aos estados e ao Distrito Federal na execução dos seus Planos de Capacitação do SUAS



# Diretrizes do Programa CapacitaSUAS

6. Identificar e socializar práticas socioassistenciais exitosas, com foco na participação dos usuários do SUAS
7. Fomentar a produção, sistematização e disseminação de conhecimentos derivados das práticas profissionais
8. Fomentar, no âmbito das instituições de ensino e entidades de assistência social, integrantes da Rede Nacional de Capacitação e Educação Permanente do SUAS, o desenvolvimento de novos campos de conhecimentos relacionados ao SUAS
9. Fomentar e potencializar os Observatórios Sociais
10. Ampliar o leque de instituições de ensino com expertises em assistência social e atuantes na formação inicial e continuada dos quadros da assistência social
11. Valorizar e potencializar as instituições de ensino e entidades de assistência social no processo formativo dos trabalhadores do SUAS



1. Contribuir com o fortalecimento das gestões estaduais e do Distrito Federal, visando ao aprimoramento dos Planos de Capacitação do SUAS
2. Desenvolver os conhecimentos, habilidades e atitudes dos trabalhadores, visando à qualificação da oferta dos serviços, programas, projeto, benefícios socioassistenciais e da transferência de renda no âmbito do SUAS
3. Articular teoria e prática profissional, resultando em projetos de intervenção e produção de conhecimentos para o SUAS, pautados pelos princípios da interdisciplinaridade, da aprendizagem significativa e da historicidade
4. Contribuir e potencializar práticas democráticas e participativas na execução dos serviços, programas, projetos, benefícios socioassistenciais e na transferência de renda
5. Disseminar o conhecimento produzido no processo formativo para o Sistema

# Programa CapacitaSUAS: contexto de inserção



O Programa CapacitaSUAS se insere, e é atualizado em consonância aos princípios e diretrizes da PNEP/SUAS (2013)



# Programa CapacitaSUAS: análise situacional (2023)

## RELAÇÃO COM OS ESTADOS E O DF

Inexistência de agenda permanente de apoio técnico, resolução de dúvidas e direcionamento quanto a utilização dos saldos remanescentes.

## RENEP/SUAS

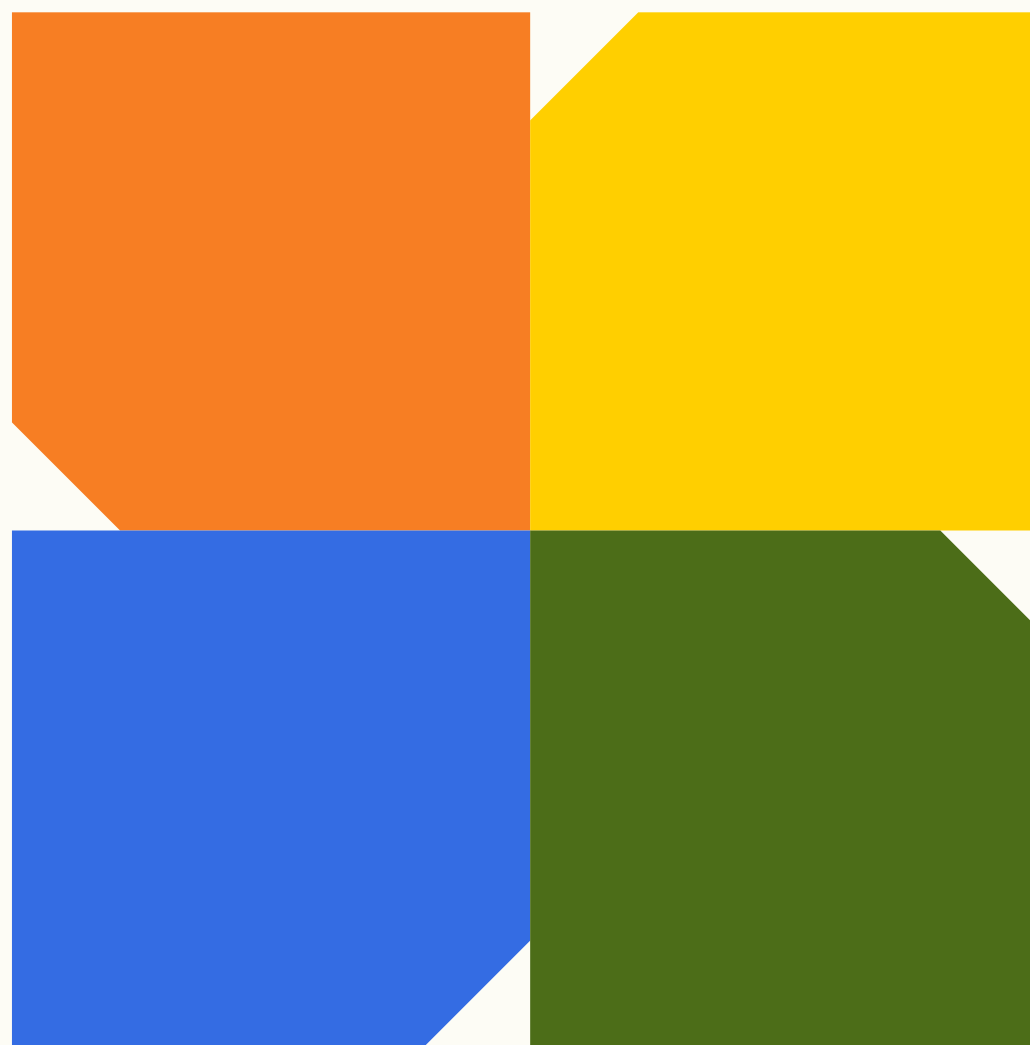
Revogação da Rede Nacional de Capacitação e Educação Permanente do SUAS (RENEP/SUAS), o que impacta diretamente na qualidade das ofertas do Programa (nó crítico no desenho atual do Programa).

## MONITORAMENTO E AVALIAÇÃO

Ausência de instrumentos de Monitoramento dos cursos ofertados, ausência de acompanhamento in loco, inexistência de Pesquisa de Avaliação do Programa, Sucateamento do SIMA.

## MATERIAIS DIDÁTICOS

Necessidade de atualizar materiais didáticos considerando os novos desafios do SUAS e principalmente as atualizações normativas (nó crítico).





# Programa CapacitaSUAS: análise situacional (2023)

## RELAÇÃO COM OS ESTADOS E O DF

- **Reuniões periódicas (virtuais e ou presenciais).** Esclarecimento de dúvidas quanto a: processos de contratação, desenho da oferta; estratégias de mobilização; utilização de saldos remanescentes; disseminação das experiências; prestação de contas.
- **Apoio técnico via e-mail e via WhatsApp:** reativação do grupo dos estados e respostas a demandas enviadas por email.
- **Apoio no desenho das ofertas:** discussão de cronogramas de execução factíveis a partir de consultoria preventiva.





# Programa CapacitaSUAS: análise situacional (2023)

## RELAÇÃO COM OS ESTADOS E O DF

- **Gravação de oficinas de alinhamento dos cursos:** encaminhamento de vídeos para orientação pedagógica das ofertas dos cursos.
- **Encaminhamento de materiais de referência:** Resoluções atualizadas, guias, cadernos de orientação que possam aperfeiçoar a oferta.
- **Encaminhamento de ofícios:** orientação formal para a execução e prestação de contas do programa.



# Programa CapacitaSUAS: análise situacional (2023)

## RELAÇÃO COM OS ESTADOS E O DF

Processo	Data	OBJETIVO	Destinatários por e-mail
71000.033218/2023-93	01/04/2023	Assunto: Atualização de Assinatura de Secretários no modelo do Certificado do Programa CapacitaSUAS.	Ofício Circular -À Equipe da Gestão do Trabalho e Educação Permanente do SUAS Estadual
71000.017460/2024-09	10/04/2024	Assunto: Situação das Ações de Formação e Capacitação do Programa CapacitaSuas-Apoio Técnico Execução CapacitaSUAS.	Ofício Circular nº 2-À Equipe da Gestão do Trabalho e Educação Permanente do SUAS Estadual
71000.052876/2024-65	24/07/2024	Assunto: Disseminação da publicação “SUAS: desafios e soluções para a gestão” texto dos Estados que executaram o Programa CapacitaSUAS	Of.Circular nº 10-À Equipe da Gestão do Trabalho e Educação Permante do SUAS Estadual
71000.053109/2024-73	27/09/2024	Assunto: Prestação de contas dos recursos do Programa CapacitaSUAS, referente aos exercícios de 2012 a 2023 e a partir de 2024.	Of. Circular nº 11- Aos Coordenadores(as) estaduais de Gestão do Trabalho e Educação Permanente do SUAS
71000.070777/2024-65	04/12/2024	Assunto: Público-alvo do Programa CapacitaSUAS.	Fonseas, CNAS, e Equipe GTEP

# Programa CapacitaSUAS: Mapa de Processos e Resultados – 2024 – Memória Institucional

## CONTEXTO

- Necessidade de qualificação das equipes de referência do SUAS;
- Surgimento do Programa CapacitaSUAS concomitante a construção da PNEP/SUAS;
- Foco no desenvolvimento de competências e modificação de processos de trabalho e práticas profissionais, orientados para a valorização da população atendida no Sistema;
- Faz parte dos pilares do SUAS o pacto federativo, a gestão compartilhada entre os entes federados, a qualificação do atendimento à população e a participação social.

## ATIVIDADES

- Elaboração de materiais didáticos dos cursos (União);
- Elaboração de diagnósticos de necessidades de formação e capacitação (gestão compartilhada por todos os entes federados);
- Definição de modalidades de ofertas dos cursos (estados, DF e municípios)
- Pactuação na CIB de vagas/metasp cofinanciadas pela gestão federal (estados e DF, com participação dos municípios);
- Compromisso com a liberação de trabalhadores/as nas ações capacitação e de formação (estados, DF e municípios);
- Instituição de convênio, contrato ou termo de cooperação com Instituições de Ensino da Renep (estados e DF);
- Realização de oficinas de alinhamento conceitual com as IES contratadas e gestores estaduais do Programa (União);
- Acompanhamento do registro no Sistema de Monitoramento Acadêmico -SIMA (União, estados e DF);
- Monitoramento e avaliação dos processos formativos (gestão compartilhada por todos os entes federados).

## PRODUTOS

- Material didático elaboração e disponibilizado no catálogo de cursos;
- Diagnósticos de necessidade de formação e capacitação realizados;
- Modalidades de ofertas dos cursos definidas (presencial; semipresencial; educação a distância);
- Vagas/metasp pactuadas na CIB;
- Liberação de trabalhadores/as para participação nas ações capacitação e de formação
- Oficinas de alinhamento conceitual efetivadas;
- Preenchimento no SIMA de todas as informações sobre as ações de capacitação e formação executadas;
- Documentos periódicos que consolidam dados sobre a execução e indicadores acerca dos processos formativos.

## RESULTADOS

- Recursos humanos qualificados para atuação na gestão, no provimento de serviços, programas, projetos e benefícios socioassistenciais e da transferência de renda, e no exercício do controle social;
- Fortalecimento das gestões estaduais e do DF, aprimorando os Planos de Educação Permanente do SUAS;
- Produção, sistematização e disseminação de conhecimentos;
- Fortalecimento da Articulação entre a gestão do SUAS e as Instituições de Ensino.

## IMPACTOS

- Fortalecimento da profissionalização da política de assistência social e seu aprimoramento;
- Fortalecimento da gestão descentralizada do SUAS;
- Aprimoramento das funções, capacidades e competências das funções de gestão; do provimento de serviços, programas, projetos e benefícios socioassistenciais e da transferência de renda; e do exercício do controle social;
- Qualificação e valorização de trabalhadores/as do SUAS;
- Garantia de proteção socioassistencial promotora de autonomia, protagonismo, acesso a oportunidades, condições de convívio e socialização;
- Redução das desigualdades através de serviços públicos mais qualificados às populações, com abordagens inclusivas das diversidades e especificidades de públicos e territórios.

## RECURSOS

- Recursos financeiros: de ação orçamentária do ente federal da política de assistência social (MDS); dos entes estaduais e Distrito Federal concernentes à coordenação local na oferta dos cursos do Programa CapacitaSUAS; dos entes municipais para viabilização da participação de trabalhadores/as e conselheiros/as nas ações de capacitação e formação, incluindo deslocamento, hospedagem e alimentação;
- Recursos humanos e pedagógicos da Instituição de Ensino executora dos cursos;
- Recursos institucionais, na atuação integrada e participativa de atores e agentes envolvidos.

## PRESSUPOSTOS

- Cumprimento das responsabilidades pelos entes federados, conforme pactuações;
- Apoio das gestões locais para participação de trabalhadores/as nos processos formativos;
- Disponibilidade de infraestrutura adequada;
- Adoção de princípios de acessibilidade e linguagem cidadã;
- Alinhamento contínuo entre a Instituição Executora (IE), gestores e MDS;
- Adesão de trabalhadores/as, gestores/as e conselheiros/as, com a participação;
- Acompanhamento, monitoramento e avaliação sistemáticos para aprimoramentos;
- Articulação permanente entre teoria e prática;
- Respeito às diversidades e especificidades territoriais nas ações de capacitação e formação;
- Sustentabilidade das ações, com continuidade dos investimentos e apoio político às iniciativas de educação permanente.

# Catálogo de Cursos ofertados pelo Programa CapacitaSUAS

01

**Introdução ao Provimento dos Serviços e Benefícios Socioassistenciais do SUAS**

02

**Atualização em Gestão Financeira e Orçamentária do SUAS**

03

**Introdução ao Exercício do Controle Social**

04

**Atualização de Planos de Assistência Social**

05

**Atualização em Vigilância Socioassistencial**

06

**Atualização sobre Especificidade e Interfaces da Proteção Social Básica do SUAS**

07

**Atualização sobre a Organização e Oferta dos Serviços de Proteção Social Especial**

08

**Serviço de acolhimento para crianças e adolescentes: proteção integral e garantia de direitos**

09

**Proteção social no SUAS a indivíduos e famílias em situação de violência e outras violações de direitos: fortalecimento da rede socioassistencial**





# Cursos ofertados pelos Estados a partir de demandas próprias

IES-UF	NOME DO CURSO	MODALIDADE	NÍVEL
ESCOLA DO SUAS MS	PÓS-GRADUAÇÃO LATO SENSU EM GESTÃO DO SISTEMA ÚNICO DE ASSISTÊNCIA SOCIAL - ÊNFASE EM VIGILÂNCIA SOCIOASSISTENCIAL E SUPERVISÃO TÉCNICA	Presencial	Supervisão Técnica-Híbrida 375 horas
ESCOLA DO SUAS MS	SUPERVISÃO TÉCNICA- EDUCAÇÃO PERMANENTE	Presencial	Capacitação Introdutória (20 a 40 horas)
EDESP SP	EDUCAÇÃO PERMANENTE DO SUAS COM FOCO EM SUPERVISÃO TÉCNICA	Presencial	Supervisão Técnica híbrida 40 horas
UFRPE	AUTOPROTEÇÃO DE CRIANÇAS E ADOLESCENTES ? PRESENCIAL E EAD	Presencial	Capacitação Introdutória (20 a 40 horas)
UFRPE	ACOLHIMENTO INSTITUCIONAL PARA CRIANÇAS E ADOLESCENTES	Presencial	Capacitação Introdutória (20 a 40 horas)
UFRPE	ACOLHIMENTO EM POLÍTICAS SOBRE DROGAS NO ATENDIMENTO NO SUAS	Presencial	Capacitação Introdutória (20 a 40 horas)
ESCOLA DO SUAS MS	ATENDIMENTO AO PÚBLICO NO SUAS- EAD	À distância - com tutoria	Capacitação Introdutória (20 a 40 horas)
UFRPE	ATUAÇÃO DA ASSISTÊNCIA SOCIAL EM SITUAÇÕES DE CALAMIDADES PÚBLICAS E EMERGENCIAIS ? PRESENCIAL E EAD	À distância - sem tutoria	Capacitação Introdutória (20 a 40 horas)
UFRPE	CONTROLE SOCIAL EM PRÁTICA NO SUAS	Presencial	Capacitação Introdutória (20 a 40 horas)
UFRPE	O DIREITO À CONVIVÊNCIA FAMILIAR E A MEDIDA PROTETIVA DE ACOLHIMENTO EM SERVIÇO DE FAMÍLIA ACOLHEDORA -PRESENCIAL E EAD	Presencial	Capacitação Introdutória (20 a 40 horas)
UFRPE	DIAGNÓSTICO SOCIOTERRITORIAL COM FOCO NO ENFRENTAMENTO DO TRABALHO INFANTIL	Presencial	Capacitação Introdutória (20 a 40 horas)
ESCOLA DO SUAS MS	EDUCAÇÃO EM DIREITOS HUMANOS E CONSELHO TUTELAR	Presencial	Capacitação Introdutória (20 a 40 horas)
URFPE	ATUALIZAÇÃO SOBRE A GESTÃO DE BENEFÍCIOS ASSISTENCIAIS	Presencial	Capacitação Introdutória (20 a 40 horas)
UFRPE	SUAS E OS NOVOS DESAFIOS PARA A GESTÃO DO TRABALHO	Presencial	Capacitação Introdutória (20 a 40 horas)
UFRPE	PRIMEIRA INFÂNCIA E ACOLHIMENTO: PRINCÍPIOS E BOAS PRÁTICAS	Presencial	Capacitação Introdutória (20 a 40 horas)
ESCOLA DO SUAS MS	ESCUTA ESPECIALIZADA-MS	Presencial	Capacitação Introdutória (20 a 40 horas)
URFPE	INTRODUÇÃO: PRINCIPAIS INSTRUMENTOS DE INFORMAÇÃO NO ÂMBITO DO SUAS- PRESENCIAL E EAD	Presencial	Capacitação Introdutória (20 a 40 horas)
ESCOLA DO SUAS MS	ORIENTADOR SOCIAL OU EDUCADOR SOCIAL NO SUAS PRESENCIAL E EAD	Presencial	Capacitação Introdutória (20 a 40 horas)
UFRPE	A ORGANIZAÇÃO DO PROJETO POLÍTICO PEDAGÓGICO NO ÂMBITO DO SUAS- PRESENCIAL E EAD	Presencial	Capacitação Introdutória (20 a 40 horas)
ESCOLA DO SUAS MS	CAPACITAÇÃO PARA OS ORIENTADORES SOCIAIS DO SERVIÇO DE CONVIVÊNCIA E FORTALECIMENTO DE VÍNCULOS	Presencial	Capacitação Introdutória (20 a 40 horas)
UFRPE	A POLÍTICA DE SEGURANÇA ALIMENTAR E NUTRICIONAL E SUA INSERÇÃO AO SUAS EAD	À distância - com tutoria	Capacitação Introdutória (20 a 40 horas)
UFRPE	POPULAÇÃO EM SITUAÇÃO DE RUA E O SISTEMA ÚNICO DE ASSISTÊNCIA SOCIAL - PRESENCIAL E EAD	Presencial	Capacitação Introdutória (20 a 40 horas)
UFRPE	RELATÓRIO, LAUDO E PARECER SOCIAL EAD	À distância - com tutoria	Capacitação Introdutória (20 a 40 horas)
ESCOLA DO SUAS MS	SECRETARIA EXECUTIVA DOS CONSELHOS MUNICIPAIS DE ASSISTÊNCIA SOCIAL	Presencial	Capacitação Introdutória (20 a 40 horas)
ESCOLA DO SUAS MS	O SUAS E SISTEMA DE JUSTIÇA EAD	À distância - com tutoria	Capacitação Introdutória (20 a 40 horas)
UFRPE	TRABALHO SOCIAL COM FAMÍLIAS NO ÂMBITO DA ASSISTÊNCIA SOCIAL	Presencial	Capacitação Introdutória (20 a 40 horas)
UFBA-BA	ATUALIZAÇÃO: TRABALHO SOCIAL COM FAMÍLIAS	Presencial	Capacitação de Atualização (41 a 100 horas)
ESCOLA DO SUAS MS	TRABALHO SOCIAL COM FAMÍLIAS	Presencial	Capacitação Introdutória (20 a 40 horas)
ESCOLA DO SUAS MS	VIGILÂNCIA SOCIOASSISTENCIAL :TERRITÓRIOS DE VIDA E VIVIDOS	À distância - com tutoria	Capacitação Introdutória (20 a 40 horas)



# Programa CapacitaSUAS: análise situacional (2023)

## MONITORAMENTO E AVALIAÇÃO

“Monitoramento e avaliação são processos analíticos organicamente articulados, sucedendo-se no tempo, com propósito de subsidiar o gestor público com informações acerca do ritmo e da forma de implementação dos programas (indicadores de monitoramento) e dos resultados e efeitos almejados (indicadores de avaliação)” JANNUZZI; 2005, p. 155)



# Programa CapacitaSUAS: análise situacional (2023)

## MONITORAMENTO E AVALIAÇÃO

### Monitoramento presencial:

- Retomado a partir de 2023.

### Características:

- Acompanhamento sistemático das ofertas;
- Itens acompanhados: estrutura física; atividades didáticas; desempenho do(a) professor(a); processos pedagógicos em sala de aula (ferramentas pedagógicas, mediação, etc), cumprimento da carga horária.



# TURMA A – POLO ALAGOAS

Curso de Atualização de Planos da Assistência Social





# TURMA B - POLO ALAGOAS

Curso de Atualização de Planos da Assistência Social



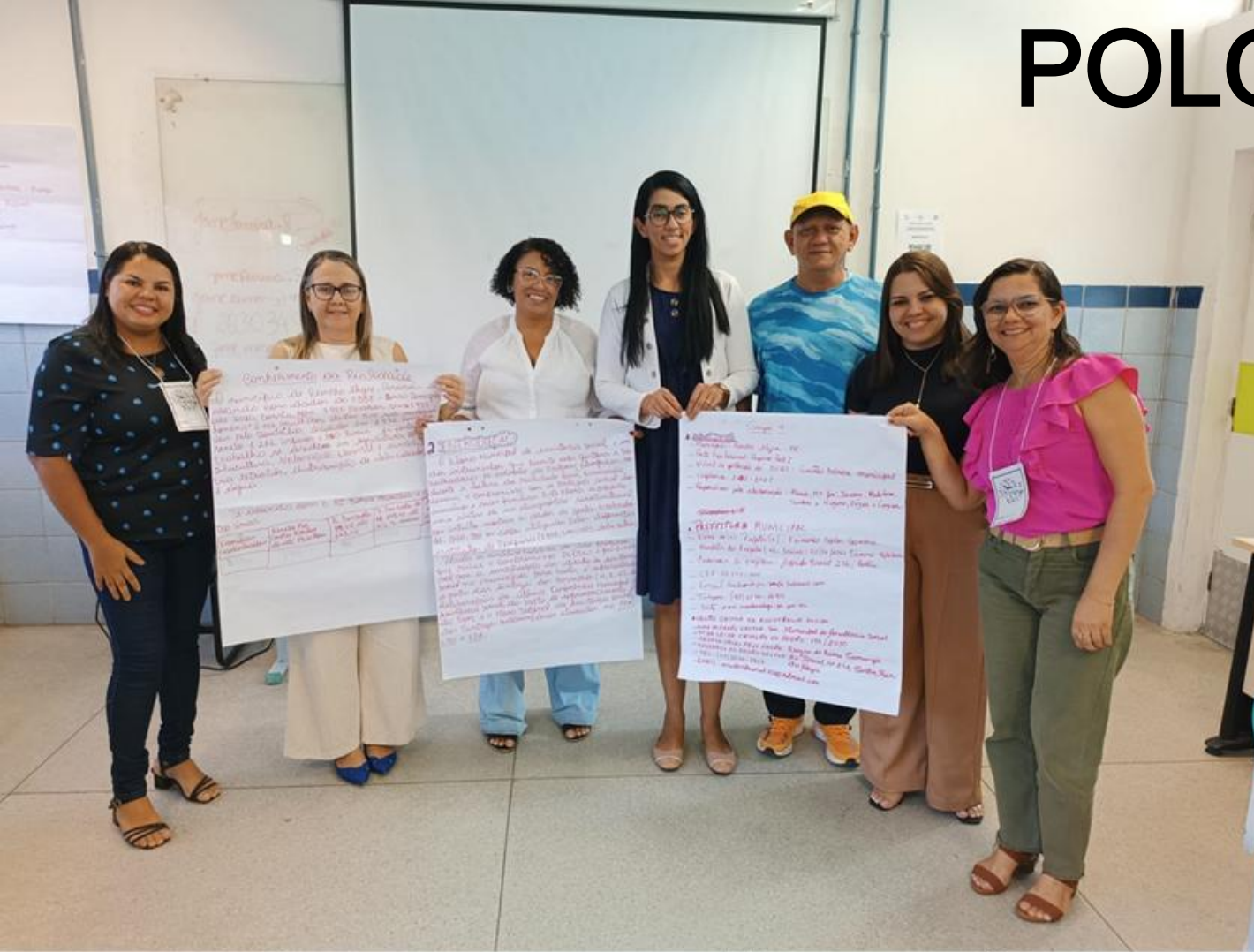


# POLO ALAGOAS





# POLO ALAGOAS

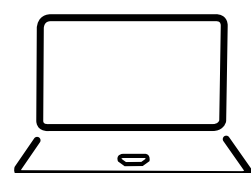




# Recursos Pedagógicos

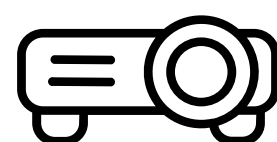
MINISTÉRIO DO  
DESENVOLVIMENTO  
E ASSISTÊNCIA SOCIAL,  
FAMÍLIA E COMBATE À FOME

GOVERNO FEDERAL  
**BRASIL**  
UNIÃO E RECONSTRUÇÃO



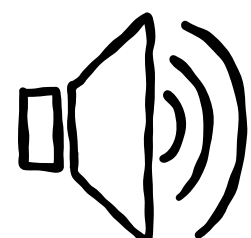
- Notebook

Utilizado nas aulas expositivas e oficinas de aprendizagem.



- Datashow

Recurso visual para apresentações e compartilhamento de conteúdo.



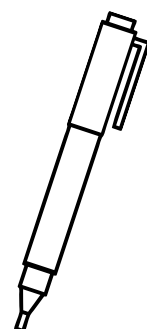
- Caixa de som

Utilizada para reprodução de áudios e vídeos durante as atividades.



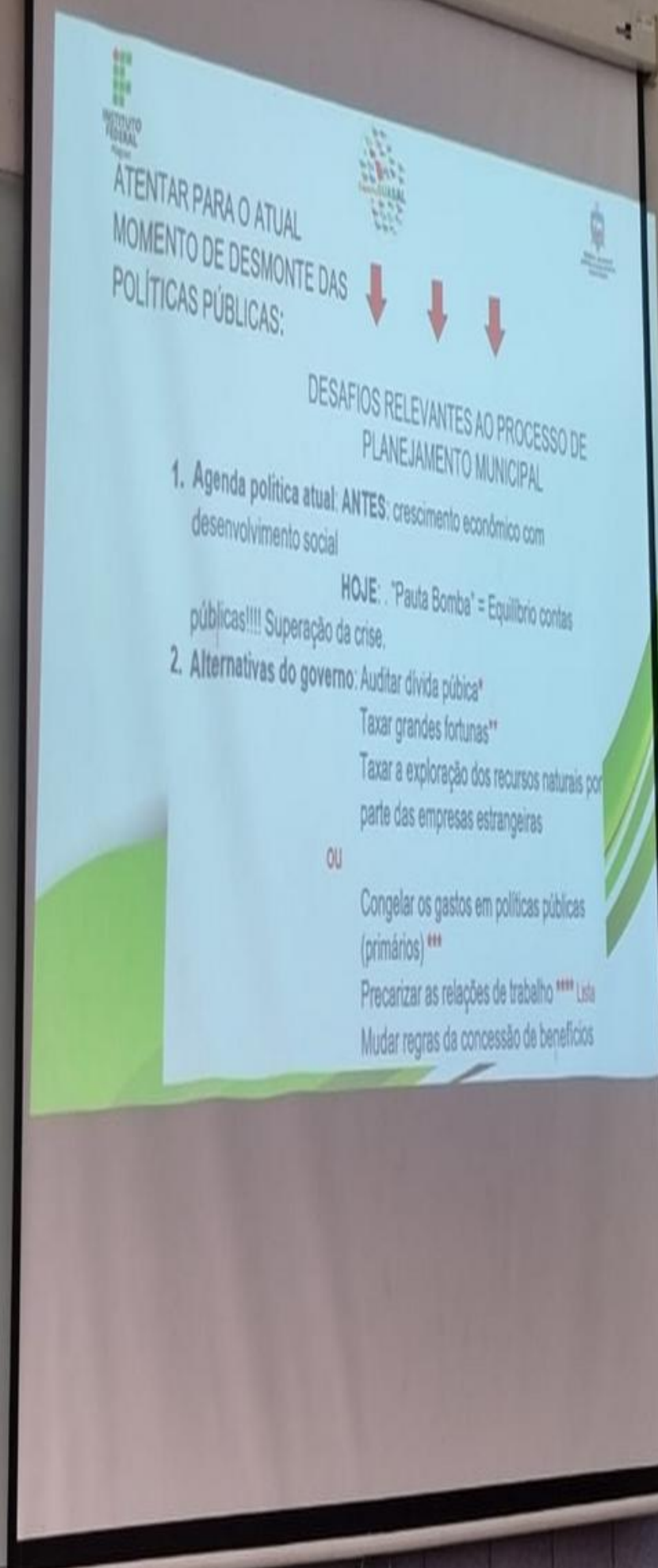
- Slides

Apoio visual para as aulas expositivas dialogadas e oficinas.



- Pincéis, papel para flip chart e fitas adesivas

Utilizada para reprodução apresentação durante as atividades.





# CARGO HORÁRIA E SATISFAÇÃO

---

## CARGA HORÁRIA:

O curso teve uma carga horária total de 40 horas, distribuídas entre aulas expositivas e oficinas de aprendizagem.

## SATISFAÇÃO GERAL:

O curso foi avaliado como satisfatório, destacando a oportunidade de capacitação para os técnicos, a regionalização e a presença dos profissionais.

## PONTOS POSITIVOS:

- A regionalização permitiu a participação próxima dos locais de residência dos profissionais, e o formato presencial favoreceu a dedicação integral ao curso;
- Oferta de almoço e 2 (dois) coffee-breaks;
- Otimização de recursos para impressão dos materiais;
- Equipes de apoio IFAL e SEADES durante a execução.

## PONTOS NEGATIVOS:

- Houve reclamações sobre o material disponibilizado, a reunião de alinhamento e o serviço de buffet fornecido durante o curso;
- Descomprometimento dos gestores municipais e profissionais após as inscrições, gerando ausências.

# Impacto do Curso

- **REGIONALIZAÇÃO:**

Permitiu a participação próxima dos locais de residência dos profissionais.

- **FORMATO PRESENCIAL:**

Favoreceu a dedicação integral ao curso.

- **OPORTUNIDADE DE CAPACITAÇÃO:**

Destacada pelos participantes como um ponto positivo.

- **PRESENÇA DOS PROFISSIONAIS:**

Contribuiu para o sucesso do curso.

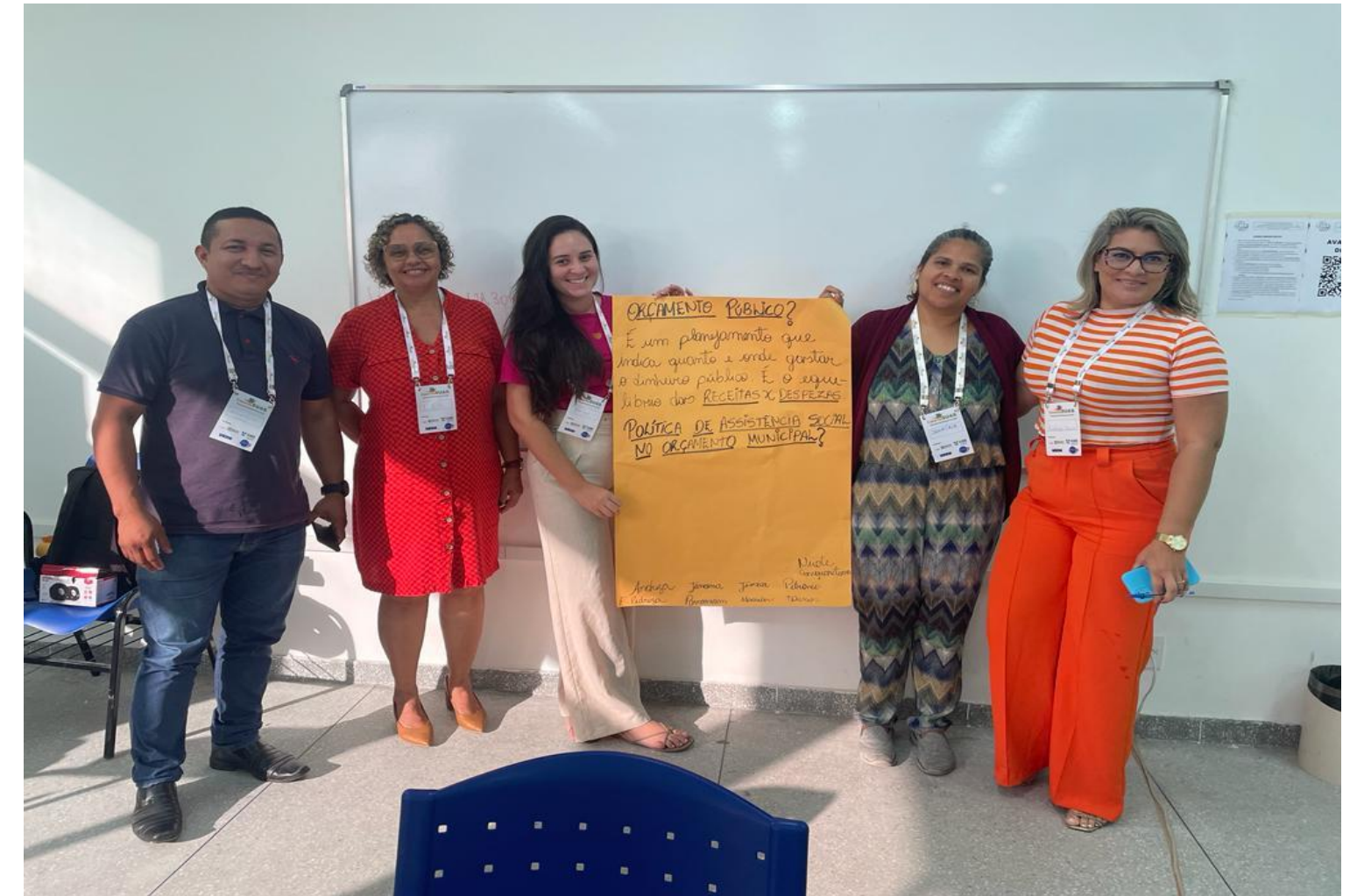
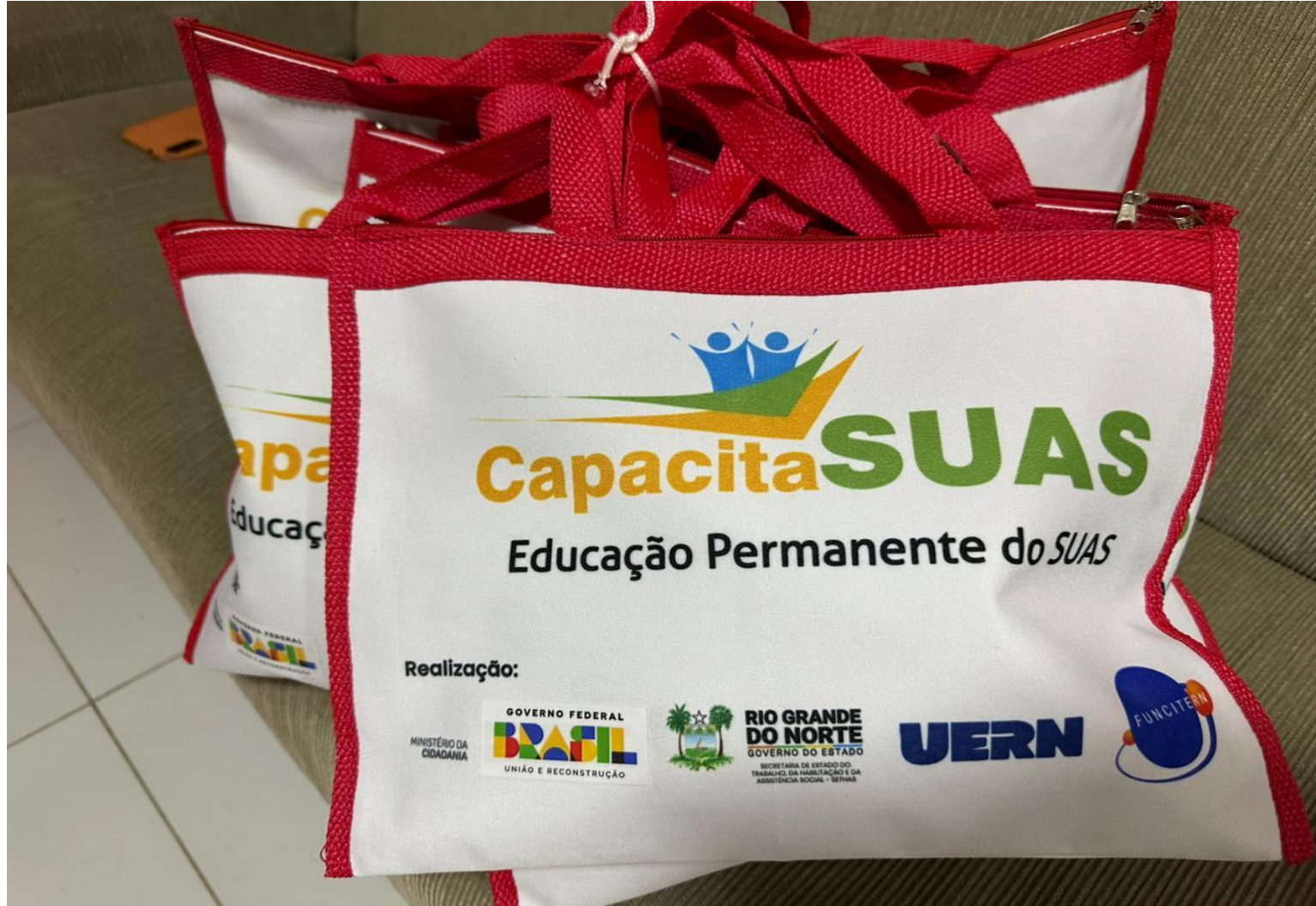


# MINISTRO WELLINGTON DIAS VISITA NOSSAS TURMAS NO RIO GRANDE DO NORTE





# Polo Natal- Rio Grande do Norte





# Polo Natal - Rio Grande do Norte

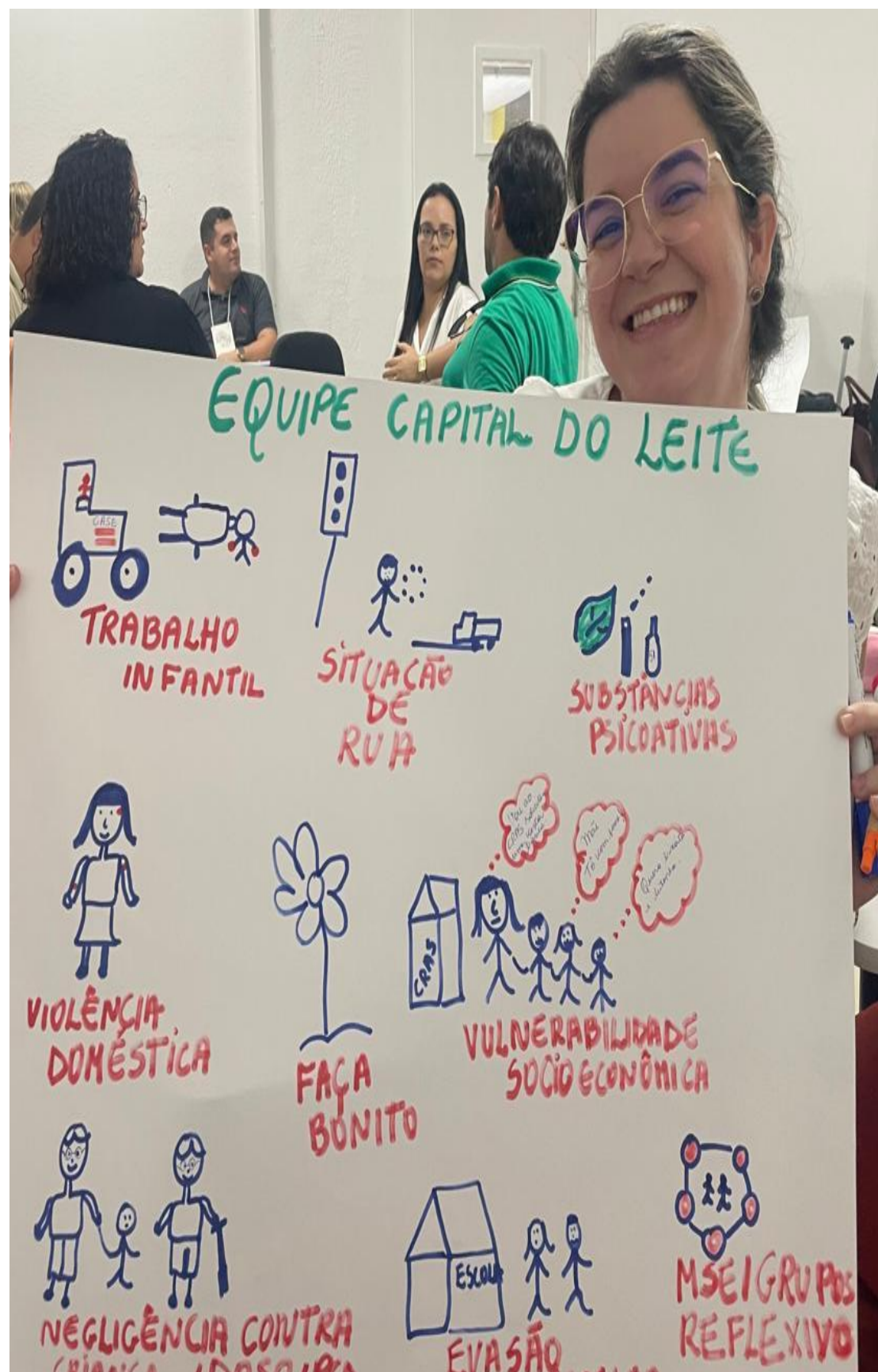


# Polo Natal - Rio Grande do Norte





# Polo Glória - Sergipe





# Rio de Janeiro

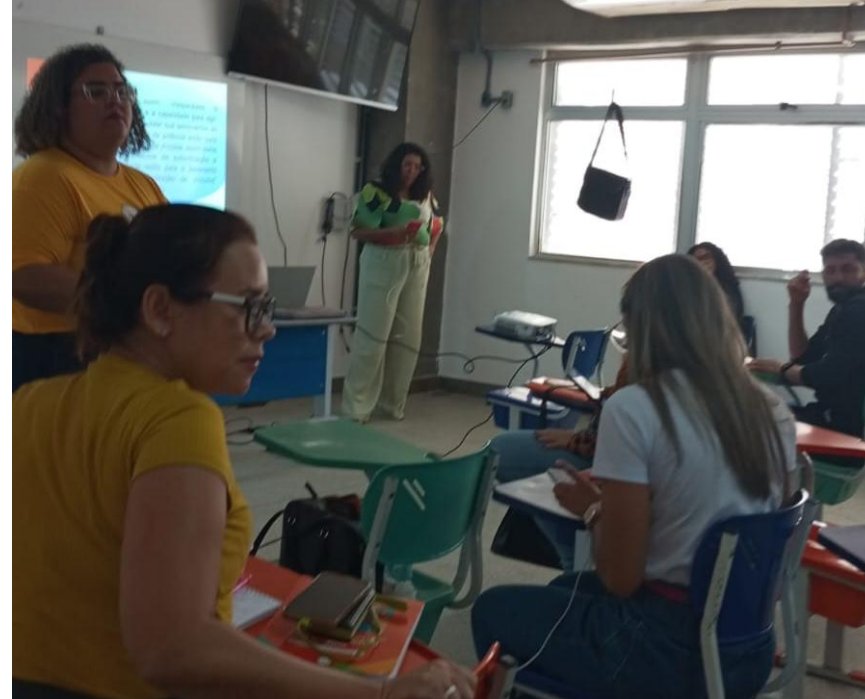


MINISTÉRIO DO  
DESENVOLVIMENTO  
E ASSISTÊNCIA SOCIAL,  
FAMÍLIA E COMBATE À FOME



# Bahia-UFBA

MINISTÉRIO DO  
DESENVOLVIMENTO  
E ASSISTÊNCIA SOCIAL,  
FAMÍLIA E COMBATE À FOME





# Pará – UFPA e SEASTER

MINISTÉRIO DO  
DESENVOLVIMENTO  
E ASSISTÊNCIA SOCIAL,  
FAMÍLIA E COMBATE À FOME





# Rio Grande do Norte – Equipe estadual Oficina de Desenho Instrucional







# Programa CapacitaSUAS: análise situacional (2023)

## MONITORAMENTO E AVALIAÇÃO

### Estados monitorados presencialmente:

- Rio Grande do Norte
- Sergipe
- Rio de Janeiro
- Alagoas
- Bahia



# Programa CapacitaSUAS: análise situacional (2023)

## MONITORAMENTO E AVALIAÇÃO

Ofertas online (síncronas – ao vivo)

### Características (o que analisamos):

- Ambiente virtual de aprendizagem (AVA);
- Recursos didáticos disponibilizados;
- Desempenho do(a) professor(a);
- Nível de interação: câmaras ligadas; participação dos(as) educandos(as); utilização de ferramentas digitais (kahoot, worldwall, etc)

# Polo Rondônia- Online

MINISTÉRIO DO  
DESENVOLVIMENTO  
E ASSISTÊNCIA SOCIAL,  
FAMÍLIA E COMBATE À FOME



SALA DE A...

Erilene

Marines

SALA DE A...

Marina

KELI

Você

Mais 8 pessoas

Modelo de Financiamento do SUAS

- Reforça o pacto federativo, com definição de competências dos entes;
- Organiza as ações por Proteção (Básica e Especial), níveis de complexidade, território, considerando regiões e porte de municípios;
- Viabiliza o sistema descentralizado e participativo em todo o território nacional; e
- Propõe a articulação entre os três eixos dessa política pública: a gestão, o financiamento e o controle social.

SEAS RO GOV IDP Capes/SUAS

SALA DE AULA - CLASSROOM está apres...

SALA ...

Thais

Edina

Mais 14 pessoas

Diretrizes do SUAS

- Matricialidade sociofamiliar (percebe e orienta as famílias na centralidade dos serviços, programas, projetos e benefícios);
- Descentralização político-administrativa e territorialização;
- Participação da sociedade;
- Controle social;
- Cofinanciamento das três esferas de governo;
- Política de recursos humanos (NOB SUAS - RH);
- Monitoramento e avaliação constante, com análise e levantamento de informações.

SEAS RO GOV IDP Capes/SUAS

SALA DE AULA - CLASSROOM está apres...

SALA ...

Marines

Moise...

Rafaela

Mais 17 pessoas

Constituição Federal 1988 Arts 203/204 e 195

- ✓ Art. 203 A Assistência Social será prestada a quem dela necessitar...
- ✓ Art. 204 As ações governamentais na área da Assistência Social serão realizadas com recursos do orçamento da seguridade social, previstas no art. 195, além de outras fontes
- ✓ Art. 195 A seguridade social será financiada por toda a sociedade, de forma direta e indireta, nos termos da Lei....

SEAS RO GOV IDP Capes/SUAS

SALA DE AULA - CLASSROOM está apres...

Moise...

KELI

Marines

SALA ...

Mais 15 pessoas



# Registro no Sistema de Monitoramento Acadêmico - SIMA

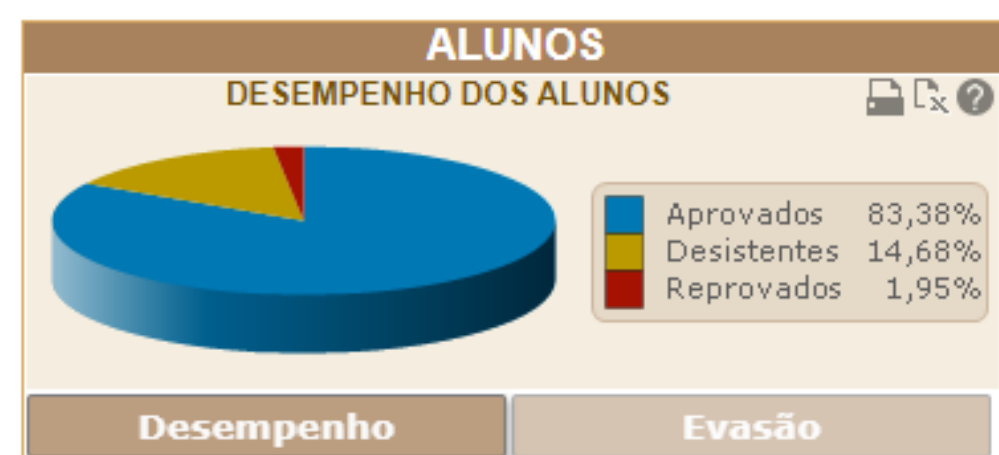
S

PAINEL DADOS GERAIS ALUNO TURMA INVESTIMENTO ACESSO MAPA

PLOF ou IE

PANORAMA								
Municípios	PLOFs	Vagas	Matrículas	Em Curso	Aprovados	Reprovados	Desistentes	Evadidos
5.343	201	148.384	173.133	1.721	116.808	2.707	20.455	31.442

PLANEJAMENTO					
IE	Investimento	Curso	Início	Término	Vagas
VIS-MG	R\$ 218.702,50	GFO.CIP.13	07/10/2013	18/10/2013	72
		IND.CIP.13	07/10/2013	18/10/2013	70
		PRV.CIP.13	07/10/2013	18/10/2013	108
UFAL	R\$ 1.709.431,71	GFO.CIP.13	11/09/2017	29/09/2017	328
		IND.CIP.13	07/08/2017	25/08/2017	330
		PRV.CIP.13	03/07/2017	21/07/2017	417
UFAL	R\$ 1.709.431,71	EPA.CAP.15	06/11/2017	01/12/2017	335
		ICS.CIP.15	23/04/2018	25/05/2018	339
		PSB.CAP.15	06/08/2018	31/08/2018	327



EXECUÇÃO											
Curso	Vagas	Turma	Status	Início	Término	Matrículas	Aprovados	Reprovados	Desistentes	Evadidos	% aprovados
GFO.CIP.13	72	AC13.GFO.01	Encerrada	07/10/2013	11/10/2013	32	30	0	2	0	93,75%
		AC13.GFO.02	Encerrada	14/10/2013	18/10/2013	35	32	0	3	0	91,43%
IND.CIP.13	70	AC13.IND.01	Encerrada	07/10/2013	11/10/2013	34	33	0	1	0	97,06%
		AC13.IND.02	Encerrada	14/10/2013	18/10/2013	35	35	0	0	0	100,00%
PRV.CIP.13	108	AC13.PR.V.01	Encerrada	07/10/2013	11/10/2013	36	36	0	0	0	100,00%
		AC13.PR.V.02	Encerrada	14/10/2013	18/10/2013	40	38	0	2	0	95,00%
		AC13.PR.V.03	Encerrada	14/10/2013	18/10/2013	36	35	0	1	0	97,22%
		AL17.GFO.01	Encerrada	05/03/2018	09/03/2018	42	29	0	12	1	70,73%
		AL17.GFO.02	Encerrada	05/03/2018	09/03/2018	40	33	0	6	1	84,62%
		AL17.GFO.03	Encerrada	05/03/2018	09/03/2018	38	38	0	0	0	100,00%

FILTRO

Programa

IE

Status da Turma

Status do Aluno

Curso

UF (PLOF)

CALENDÁRIO

PLOF data início

PLOF data fim

EXEC data início

Ano

Trim

# Programa CapacitaSUAS: execução das metas/vagas pactuadas

- 97% de execução de metas pactuadas
- 12 estados e o DF ultrapassaram 100% a execução das metas pactuadas
- 03 estados executaram mais de 90% das metas pactuadas
- 03 estados executaram mais de 80% das metas pactuadas
- 04 estados AP, CE, MG e PB já executaram e estão sem recursos p/continuidade.

UFs (PLOF)	Metas Pactuadas	Vagas executadas	%	Saldo ABRIL/2025
AC	1.045	248	24%	R\$ 1.241.769,02
AL	2.778	3.864	139%	R\$ 138.135,04
AM	2.467	3.154	128%	R\$ 134.128,95
AP	250	366	146%	R\$ 6.517,35
BA	8.714	8.146	93%	R\$ 2.353.480,72
CE	2.250	2406	107%	R\$ 10,67
DF	1.563	1965	126%	R\$ 773.620,76
ES	4.517	4340	96%	R\$ 2.156.595,61
GO	4.204	1679	40%	R\$ 3.850.650,22
MA	7.889	4762	60%	R\$ 713.756,80
MG	10.536	12048	114%	R\$ 0,01
MS	3.738	4752	127%	R\$ 152.619,71
MT	3.734	2329	62%	R\$ 1.174.413,14
PA	5.119	4720	92%	R\$ 917.087,55
PB	6.263	6303	101%	R\$ 117,00
PE	8.015	15916	199%	R\$ 151.270,49
PI	1.135	1811	160%	R\$ 460.748,38
PR	7.820	5079	65%	R\$ 4.438.221,82
RJ	8.224	5660	69%	R\$ 2.622.810,57
RN	6.203	5056	82%	R\$ 742.396,78
RO	425	285	67%	R\$ 208.477,60
RR	889	966	109%	R\$ 50.877,17
RS	4.150	4809	116%	R\$ 1.401.752,85
SC	5.579	4755	85%	R\$ 3.389.256,55
SE	2.796	1495	53%	R\$ 1.261.979,61
SP	2.250	1944	86%	R\$ 168.205,73
TO	725	916	126%	R\$ 170.154,81
Total	113.278	109.774	97%	R\$ 28.679.054,91





---

## Próximas ofertas

---

**Bahia**

---

**Pará**

---

**Acre**

---

**Rio Grande do Norte**

---

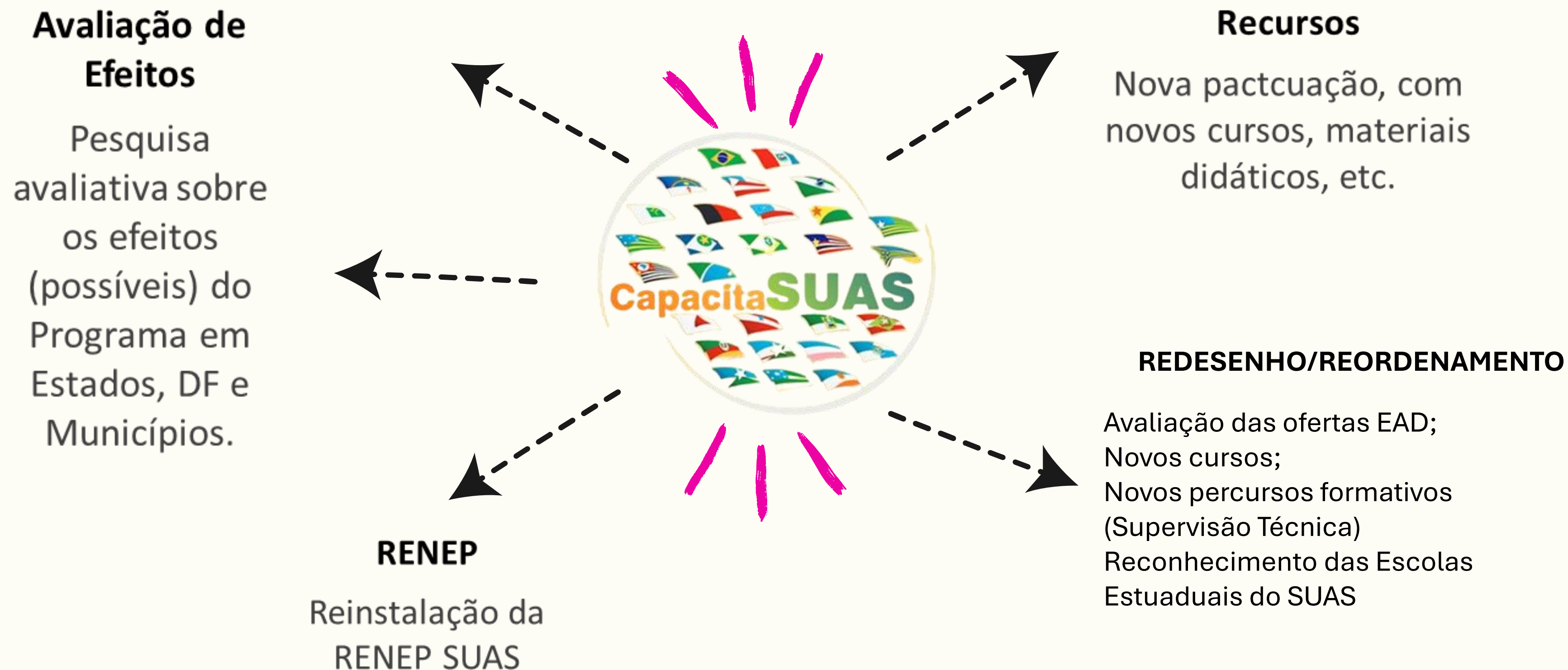
**Mato Grosso**

---

**Espírito Santo**



# Programa CapacitaSUAS: alguns desafios atuais





# Programa CapacitaSUAS: conhecimentos produzidos



<https://blog.mds.gov.br/redesuas/primeira-edicao-da-publicacao-suas-desafios-e-solucoes-para-a-gestao/>



Resumos de eventos científicos



Artigos em periódicos



Capítulos de livros



Trabalhos de conclusão de curso (Graduação e Especialização)



Boletim de análise político institucional

Mais de 786 produções (bibliográficas e técnicas) – 2012 a 2024 (google acadêmico)



# Relatório de execução do Programa

Fortalece a memória institucional do Programa

Transparência

Subsidiará o processo de tomada de decisão

Descreve e avalia a implementação do Programa.

Documento inédito na CGGTEP





# NOSSA EQUIPE



MARCÍLIO FERRARI  
COORDENADOR-GERAL



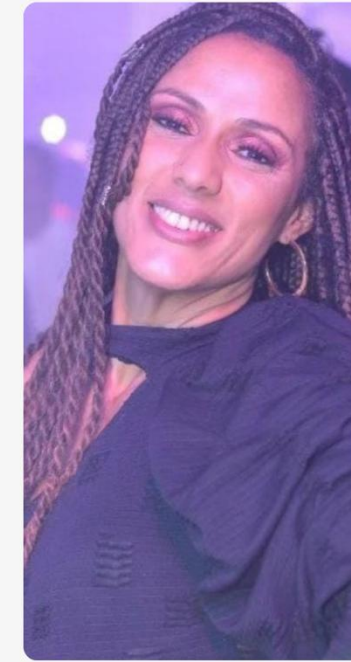
ANA PAULA  
ASSISTENTE SOCIAL/  
COORDENADORA-GERAL  
(SUBSTITUTA)



GISSELE CARRARO  
CHEFE DE PROJETO II



JANE FERREIRA  
CHEFE DE PROJETO II



SUELENE GOMES  
ASSISTENTE DE PROJETO



LIZA UEMA  
ANALISTA TÉCNICA  
DE POLÍTICAS SOCIAIS



KÉSSIA SILVA  
ANALISTA TÉCNICA  
DE POLÍTICAS SOCIAIS



ISTELLA GUSMÃO  
BOLSISTA



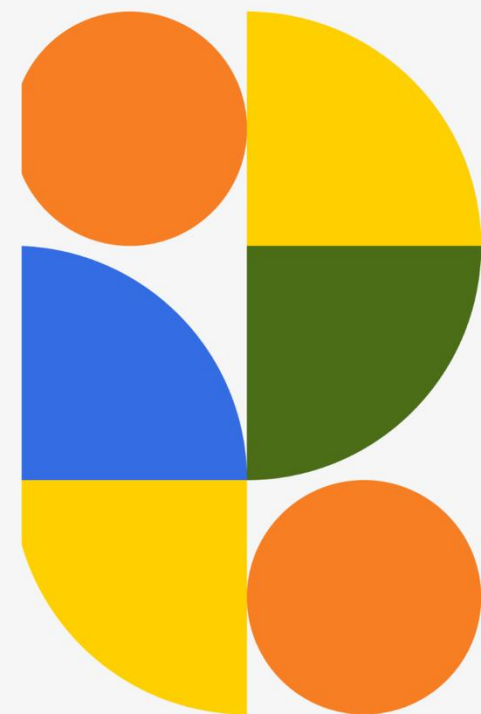
ALICE CHAVES  
ESTAGIÁRIA



VENÂNCIO DOURADO  
ESTAGIÁRIO



MARIA ALBUQUERQUE  
PEDAGOGA







**OBRIGADO!**

**Coordenação-Geral de Gestão do Trabalho e Educação Permanente -  
CGGTEP**

**Departamento de Gestão do SUAS - DGSUAS  
Secretaria Nacional de Assistência Social - SNAS**



**MINISTÉRIO DO  
DESENVOLVIMENTO  
E ASSISTÊNCIA SOCIAL,  
FAMÍLIA E COMBATE À FOME**

