

- SPDA
- NÃO SERÁ PERMITIDO O PARALELISMO DE ATERRAMENTOS. O ATERRAMENTO DO S.P.D.A. DEVERÁ ESTAR INTERLIGADO AOS ATERRAMENTOS DAS REDES ELÉTRICA E TELEFÔNICA ATRAVÉS DE UM CAIXA DE EQUALIZAÇÃO DE POTENCIAL. (VER DETALHE 13)
  - O SISTEMA DEVERÁ TER UMA MANUTENÇÃO PREVENTIVA ANUAL, E/OU SEMPRE QUE ATINGIDO POR DESGARGA ATMOSFÉRICA, PARA VERIFICAR EVENTUAIS IRREGULARIDADES E GARANTIR A EFICIÊNCIA DO SPDA.
  - TODA E QUALQUER REFORMA QUE ALTERE AS MALHAS, APLICAÇÃO DA EDIFICAÇÃO OU INCLUSÃO DE MASSAS METÁLICAS QUE POSSAM, PORVENTURA, ALTERAR AS PROPRIEDADES DO SISTEMA DE PROTEÇÃO, DEVERÃO SER COMUNICADAS AO PROJETISTA PARA REAVALUAR A CONFIABILIDADE DO SISTEMA.
  - NÃO É FUNÇÃO DO SPDA A PROTEÇÃO DE EQUIPAMENTOS ELÉTRICO-ELETRÔNICOS. PARA TAL, DEVERÃO SER ADQUIRIDOS DISPOSITIVOS DE PROTEÇÃO CONTRA SURTO (D.P.S.) INDIVIDUAIS (PROTETORES DE LINHA) NAS CASAS ESPECIALIZADAS.
  - AS INSTALAÇÕES DO S.P.D.A. DEVERÃO SER EXECUTADAS POR EMPRESA ESPECIALIZADA, REGISTRADA, COM CAPACIDADE TÉCNICA PARA A REALIZAÇÃO DAS MEDIÇÕES, EMISSÃO DE LAUDOS TÉCNICOS E A.R.T.
  - TODAS AS CORDOALHAS DO ATERRAMENTO INDICADAS NESTE PROJETO SERÃO EM COBRE NU #50mm². NÃO PODENDO SER SUBSTITUÍDA POR ALUMÍNIO OU FERRO GALVANIZADO.
  - TODAS AS CORDOALHAS QUE INTERLIGARÃO AS ESTRUTURAS METÁLICAS SERÃO EM COBRE NU #35mm².
- CAPTAÇÃO
- O PROJETO PARA A ADEQUAÇÃO DO SISTEMA DE PROTEÇÃO CONTRA DESCARGAS ATMOSFÉRICAS (S.P.D.A.) EXISTENTE, FOI DESENVOLVIDO EM ACORDO COM A NBR-6419/2015 E CLASSIFICADO EM CLASSE "III". O ESPAÇAMENTO MÉDIO ENTRE DESCIDAS FIXADAS É DE 15m, O MESH MÁXIMO PARA MÉTODO DAS MALHAS É DE 15x15m.
  - A CAPTAÇÃO CONSITE EM CHAPA DE ALUMÍNIO DE 70mm² x 789x118" (MÉTODO DAS MALHAS), CONFORME PLANTA E DETALHES, FIXADAS A CADA 1,0m E TERMINAIS AERÉOS ESPAÇADOS A CADA 8,0m DE PERÍMETRO E ENCAMINHADA ATÉ OS PONTOS DE DESCIDA.
  - OS TERMINAIS AERÉOS (MINI-CAPTADORES 300mm) IRÃO DIMINUIR A PROBABILIDADE DE A MALHA CAPTORA SER DANIFICADA NOS PONTOS DE IMPACTO (VER DETALHE 02).
  - EM TRANSIÇÕES DE NÍVEIS DE TELHADO, SERÃO UTILIZADAS CURVAS E EMENDAS APROPRIADAS NA ALVENARIA, PARA INTERLIGAÇÃO E CONTINUIDADE DA CAPTAÇÃO. (VER DETALHE 01)
- DESCIDA
- TODAS AS DESCIDAS DEVERÃO SER EM CHAPA DE ALUMÍNIO DE 70mm² x 789x118", QUE SERÃO DERIVADAS PRÓXIMAS A CAIXA DE INSPEÇÃO PARA CABO DE COBRE NU #50mm² (VER DETALHES 01 E 02).
- ATERRAMENTO
- A MALHA DE ATERRAMENTO A SER EXECUTADA NO SOLO, DEVERÁ CONTORNAR CONTINUAMENTE TODA A EXTENSÃO DA EDIFICAÇÃO A UMA PROFUNDIDADE DE 50cm COM CABOS DE #50mm² (DETALHE 11). ESTA MALHA IRÁ RECEBER TODOS OS PONTOS DE DESCIDA DA CAPTAÇÃO.
  - ANTES DE INSTALAR O ATERRAMENTO, SERÁ NECESSÁRIO REALIZAR UM ESTUDO DAS CONDIÇÕES GERAIS DO SOLO, ATRAVÉS DA TÉCNICA DA "ESTRATIFICAÇÃO EM CAMADAS", A fim DE OBTIVER O MAIOR NÚMERO POSSÍVEL DE INFORMAÇÕES ACERCA DO TERRENO E, ENTÃO, IMPLANTAR O SISTEMA DE ATERRAMENTO.
  - TODA E QUALQUER MASSA METÁLICA (ESTRUTURAS, GRADES, TUBULAÇÕES, ETC.) QUE ESTEJAM NAS PROXIMIDADES OU CRISTE COM O ANEL DE ATERRAMENTO, DEVERÁ SER A ESTE CONCRETADO (VER DETALHE 03).
  - AO LONGO DO PERÍMETRO DO ANEL DE ATERRAMENTO E PRINCIPALMENTE JUNTO AS DESCIDAS DEVERÃO SER INSTALADAS HASTES DE ATERRAMENTO TIPO "COPPERWELD" 50"x3,0mm, 254 MCMAS ALTA CAMADA.
  - AS HASTES DE ATERRAMENTO DEVERÃO SER INSTALADAS, SE POSSÍVEL, EM SOLO ÚMIDO, DE PREFERÊNCIA, PRÓXIMAS A UM LENÇOL FREÁTICO, EVITANDO SUA COLOCAÇÃO SOB REVESTIMENTO ASFÁLTICO, ARGAMASSA OU CONCRETO.
  - AS HASTES SITUADAS EM CASAS DE INSPEÇÃO DE SOLO DEVERÃO ESTAR LIGADAS À MALHA (ANEL) DE ATERRAMENTO ATRAVÉS DE CONECTORES APROPRIADOS (VER DETALHE 04), AS DEMAS SERÃO LIGADAS À MALHA ATRAVÉS DE SOLDA EXOTÉRMICA (VER DETALHE 10).

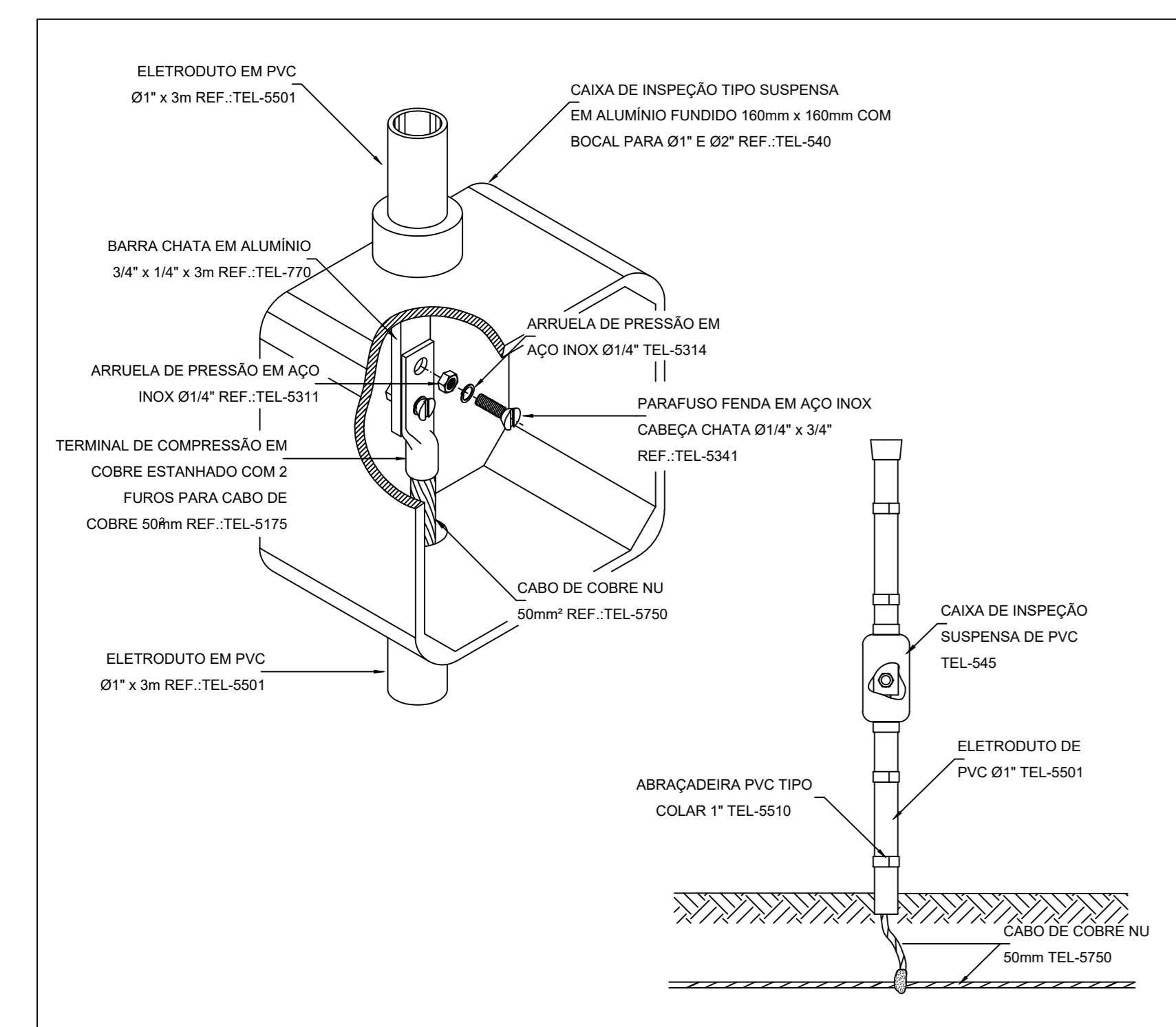
Legenda de condutos - PAVIMENTO

SPDA

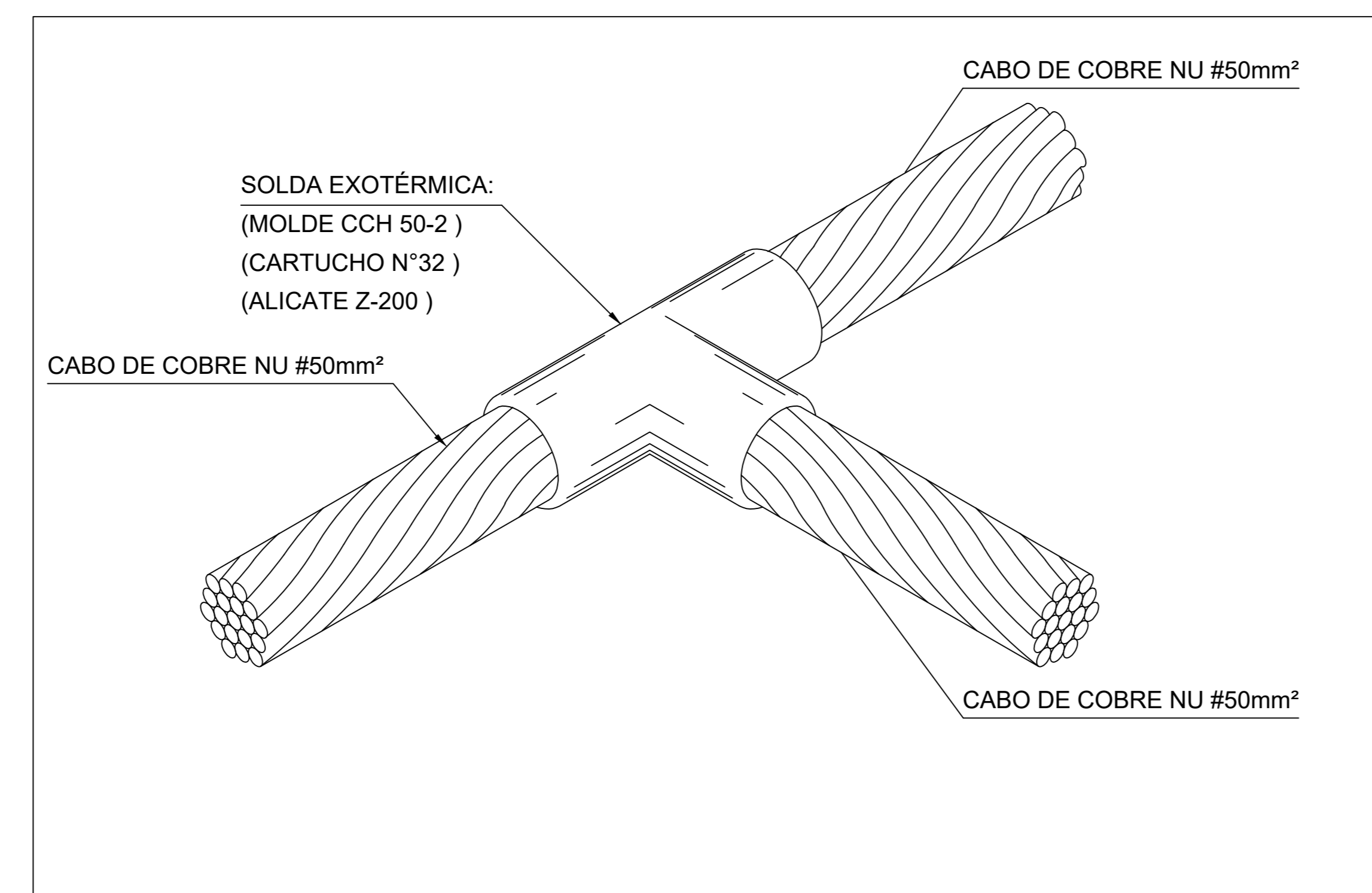
- Cordoalha de cobre nu 50mm² a instalar
- Cordoalha de cobre nu 50mm² a Existente

Legenda - Pavimento

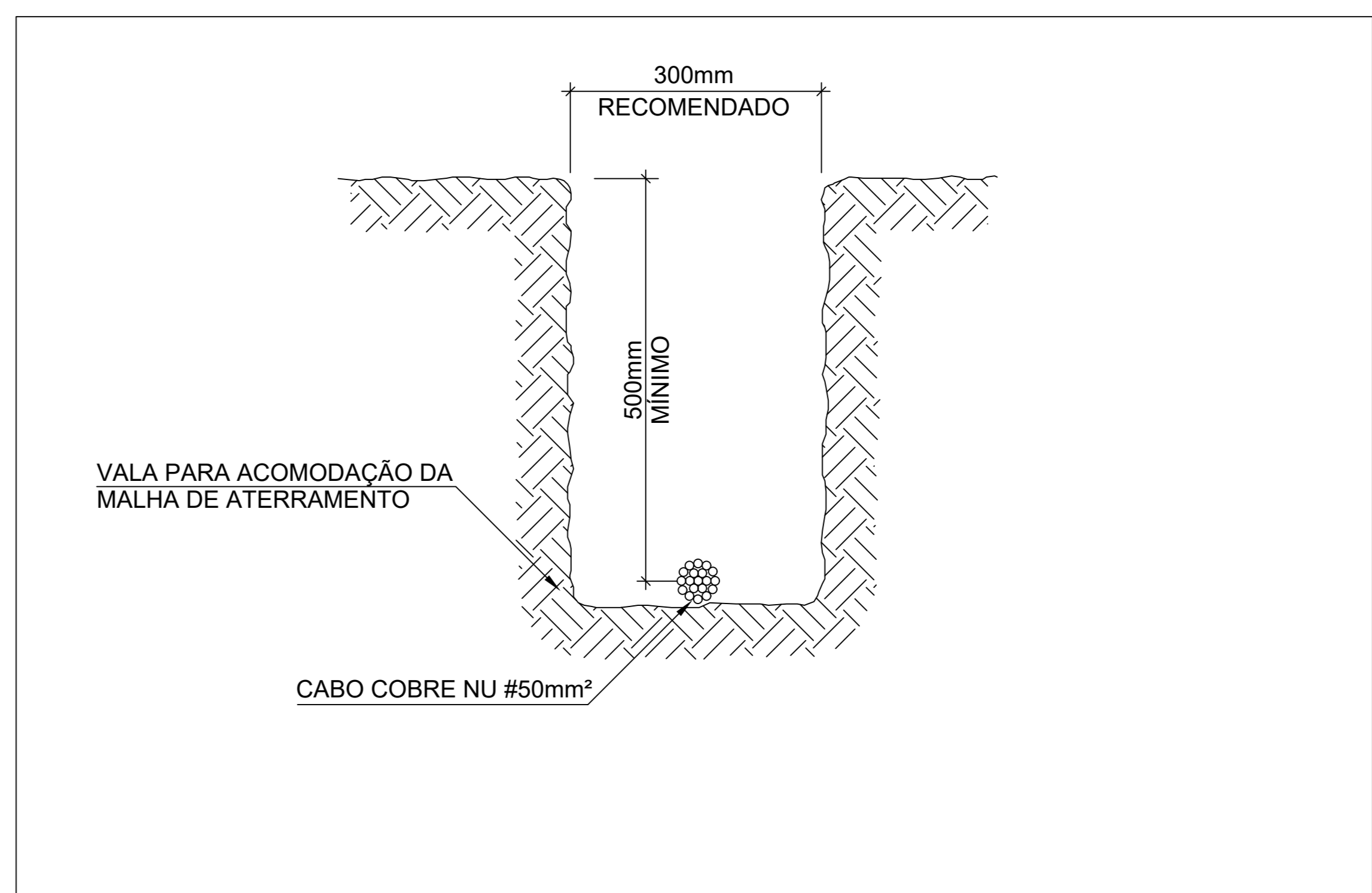
- Caixa de Inspecão PVC 250x323mm



DETALHE 01 - Conexão entre Barra Chata e Cordoalha de cobre Nu 50 mm²



DETALHE 02 - Solda Exotermica Tipo CDH Cordoalha de cobre Nu 50 mm²



Detalhe 3 - Vala para malha de aterramento

REV. FASE DESCRIÇÃO DA REVISÃO DATA AUTOR

01	EXE	EMISSÃO INICIAL	08/02/2024	LUCAS
----	-----	-----------------	------------	-------

APROVAÇÃO:

**SPDA**

POLÍCIA MILITAR DO ESTADO DE GOIÁS - BATALHÃO MARIA DA PENHA

Endereço: R. Leonardo da Vinci, 52 - Jardim Europa, Goiânia - GO, 74325-020

**EDIFICAÇÃO INSTITUCIONAL ESTADUAL TERREO**

Preparado por: POLÍCIA MILITAR DO ESTADO DE GOIÁS  
CNPJ: 01.409.671/0001-73

Autor do projeto: RAFAEL DE OLIVEIRA MACHADO  
CREA 1015044727D-GO

Responsável Técnico: RAFAEL DE OLIVEIRA MACHADO  
CREA 1015044727D-GO

LOGOMARCA: **Jp** ENGENHARIA E CONSULTORIA

FOLHA ÚNICA - PROJETO EXECUTIVO

CONTEÚDO: PLANTAS BAIXA TERREO, NOTAS E LEGENDA

ÁREA CONSTRUIDA: 466,48m²

FOFUR: 02/02

DATA: 08/02/2024

ESCALA: INDICADA