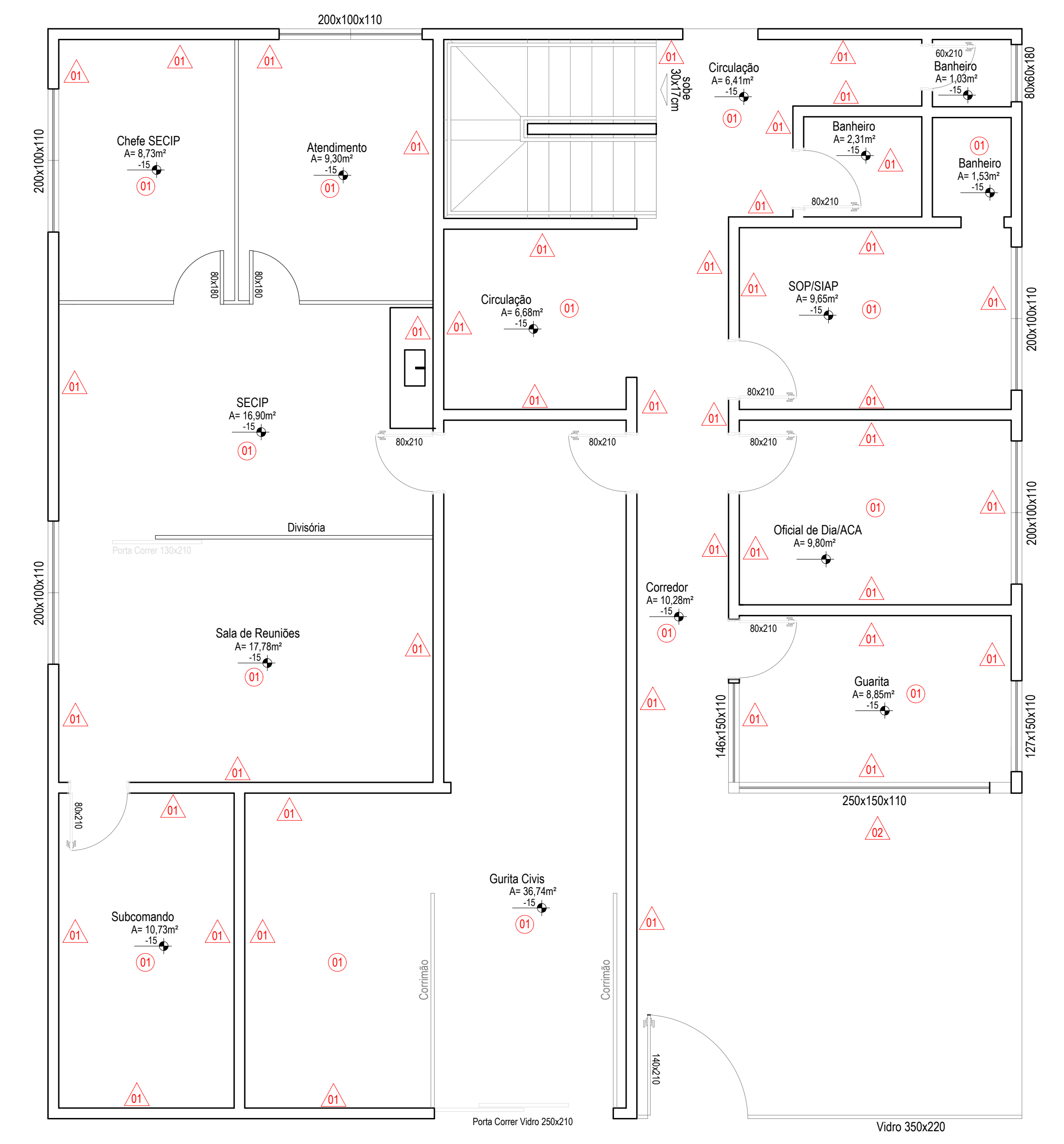
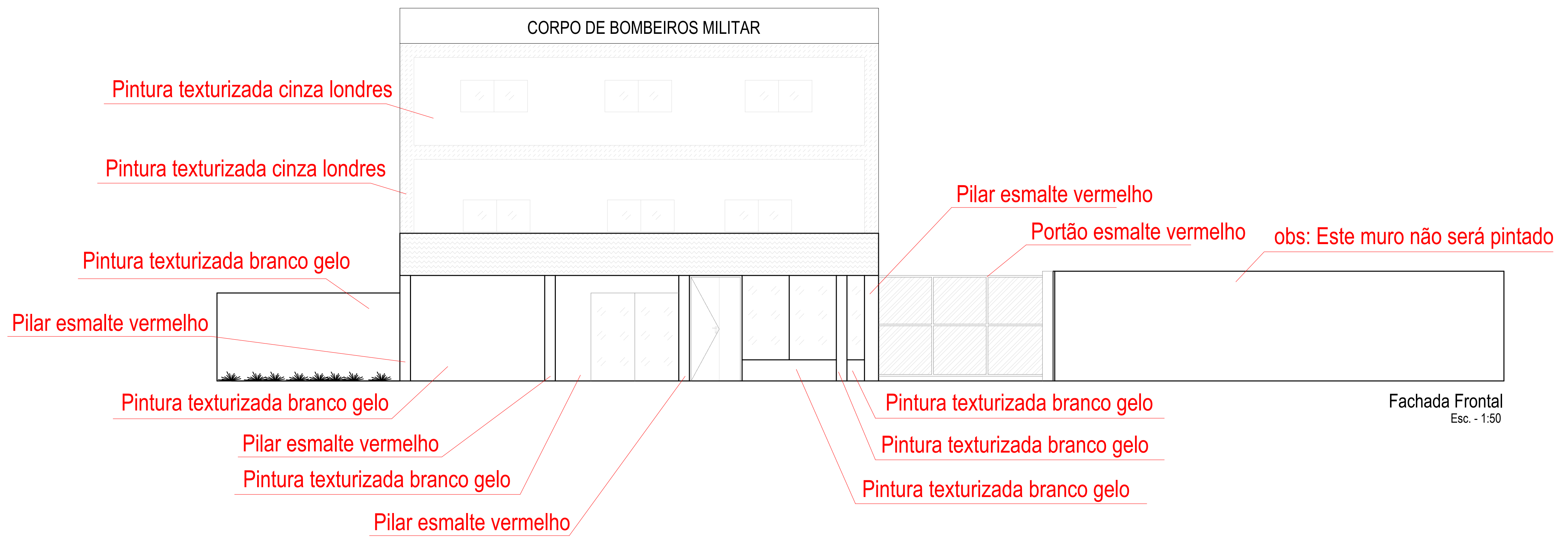


Implantação - Planta baixa  
Esc. - 1:100

QUADRO DE ESPECIFICAÇÕES	
LEGENDA	MATERIAL
PAREDE 01	PINTURA ACRÍLICA BRANCO GELO
PAREDE 02	PINTURA TEXTURIZADA CINZA LONDRES
PAREDE 03	PINTURA TEXTURIZADA BRANCO GELO
TETO 01	PINTURA ACRÍLICA BRANCO NEVE



Bloco 01 - Térreo  
Esc. - 1:50



Fachada Frontal  
Esc. - 1:50



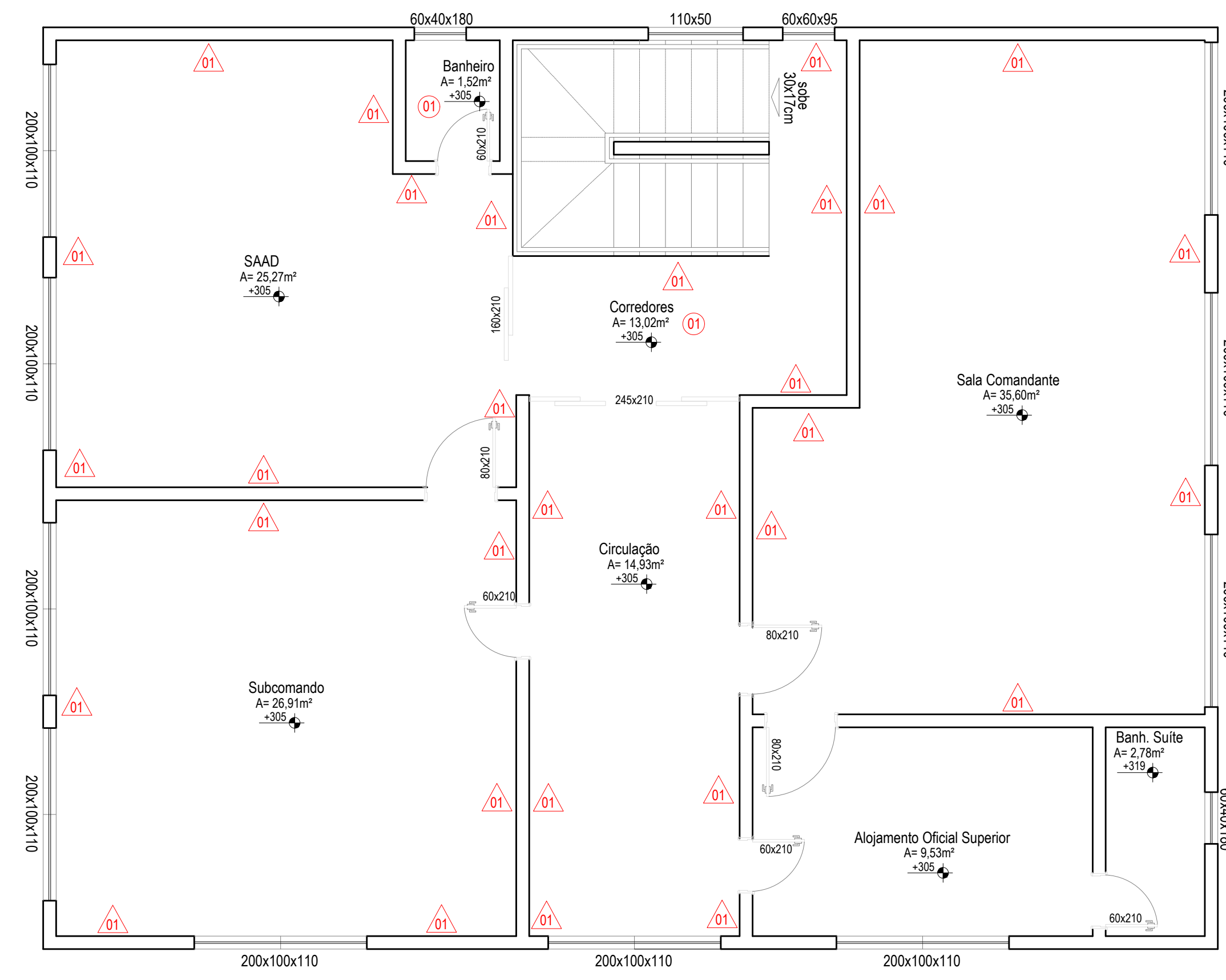
Comando de Apoio Logístico  
Departamento de Engenharia e Construção  
Avenida Conselheiro Cel. Sérgio de Azevedo Jardim - Goiânia - GO Fone: 3201-6374  
www.bombeiros.go.gov.br

MANUTENÇÃO PREDIAL - 2º BBM Bloco 1 e Bloco 2	
Rua 17, quadra 24, lote 13 - Setor - Aeroviário, Goiânia - GO, 74455-250	
PROPRIETÁRIO:	Corpo de Bombeiros Militar de Goiás CNPJ. 33.638.099/0001-00
PROJETISTA:	1º Tenente Pedro Luiz Costa de Rocha CAU 116170-9
PROCESSO Nº:	SIS/GO: 10999
Tamanho da folha:	1189x841 (mm)
Número da ART:	<
Área construída:	1503,01 m²

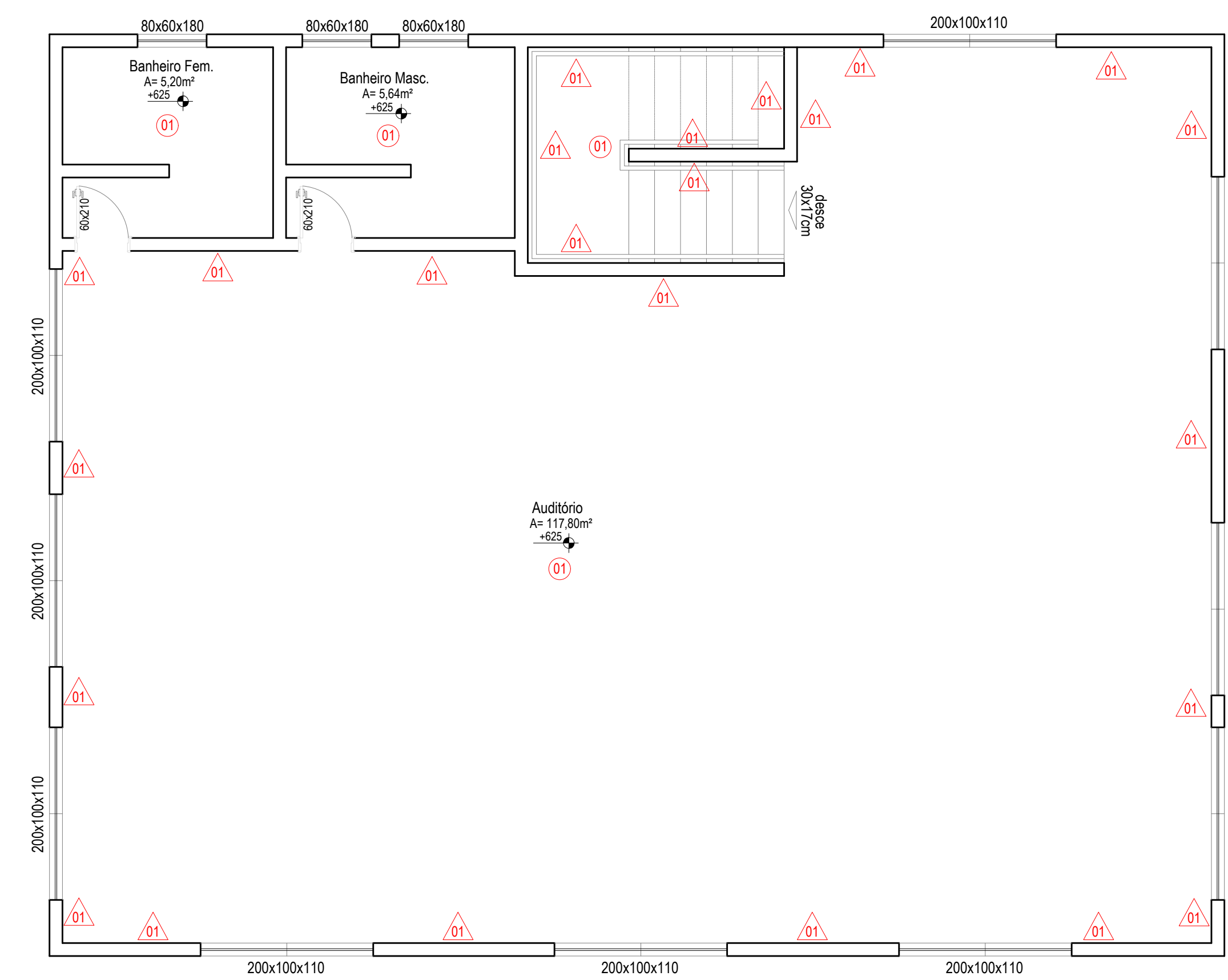
Pavimento	
CONTEÚDO:	IMPLANTAÇÃO - PLANTA BAIXA PLANTA BAIXA BLOCO 1 - 1º ANDAR FACHADA FRONTAL BLOCO 1 QUADRO DE ESPECIFICAÇÕES
Folha nº:	1
2	

OS DIREITOS AUTORAIS DESTA OBRA PERTENCEM AOS ENGENHEIROS ACIMA CITADOS E É PROIBIDA SUA REPRODUÇÃO, MODIFICAÇÃO OU ALTERAÇÃO. LEI 9866 ART. 25

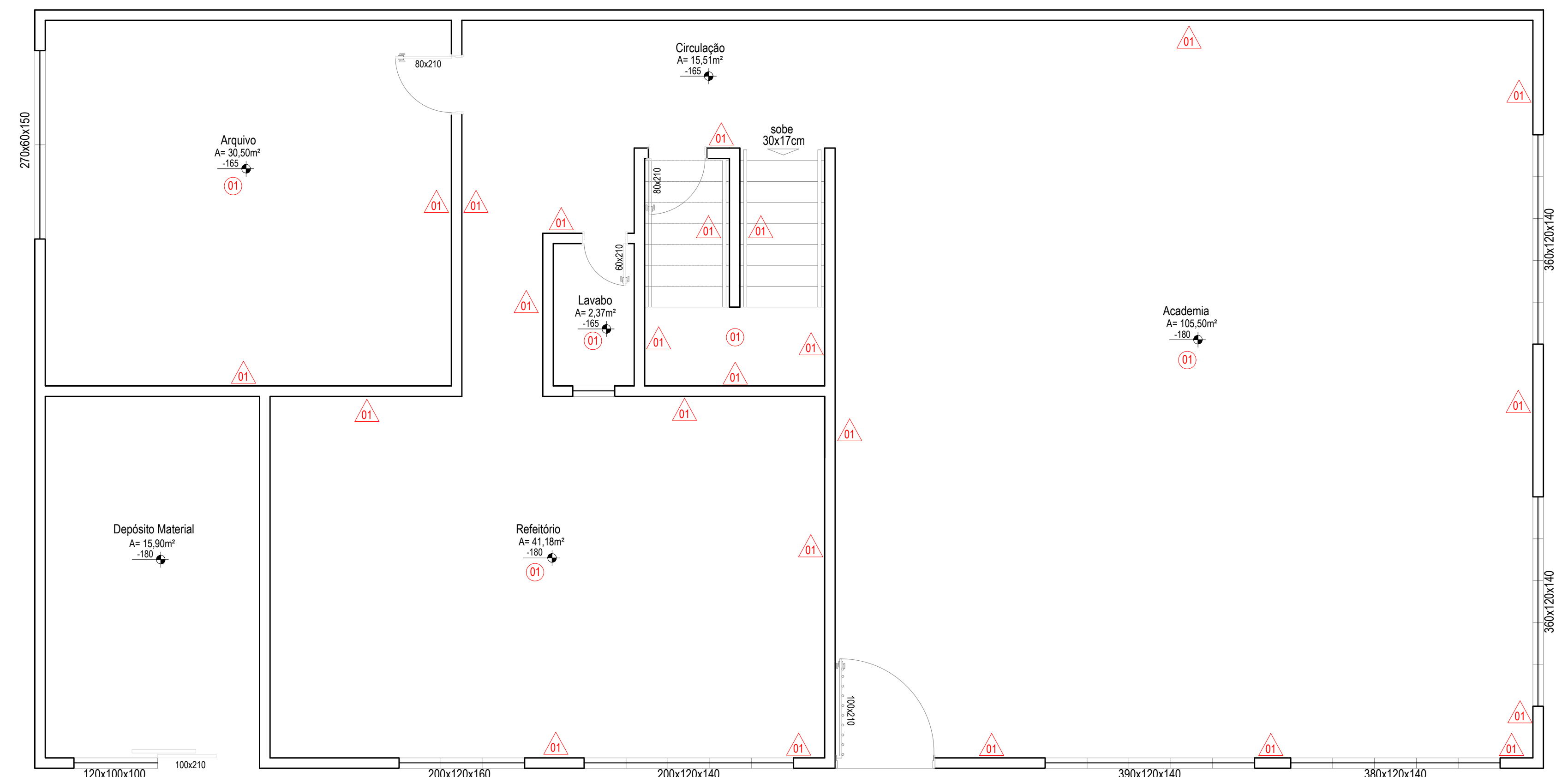




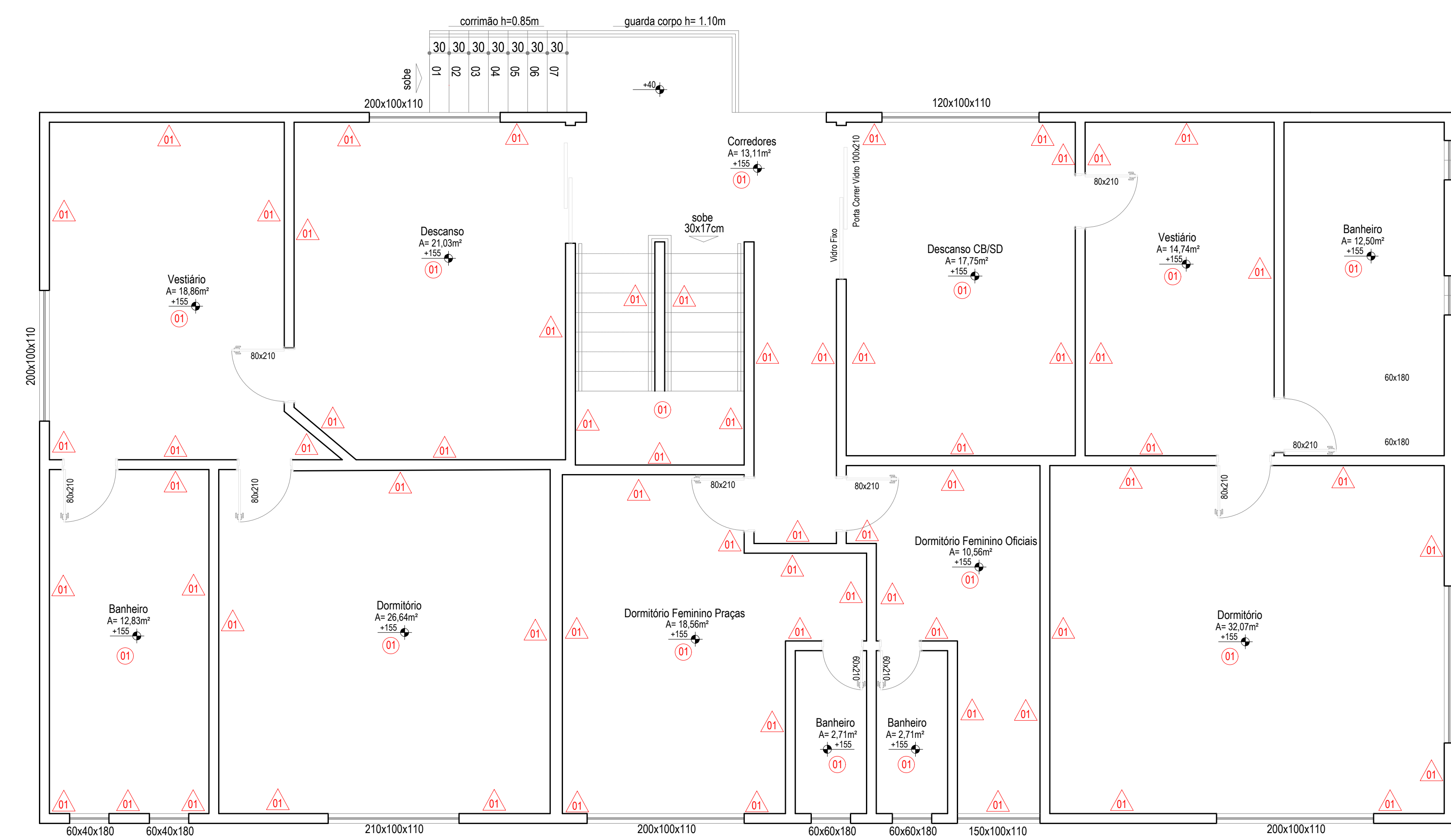
Bloco 01 - 1º Pavimento  
Esc. - 1:50



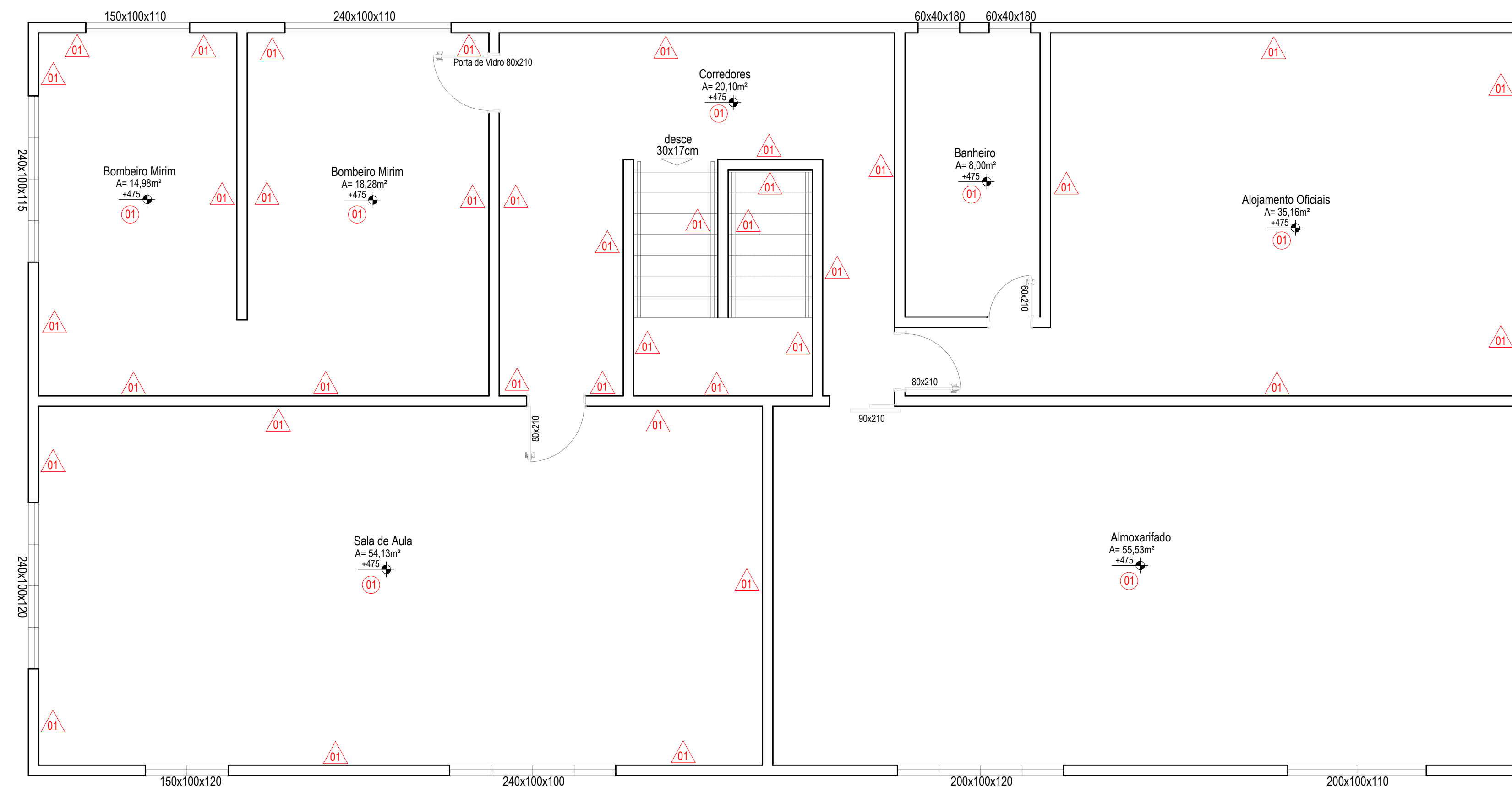
Bloco 01 - 2º Pavimento  
Esc. - 1:50



Bloco 02 - Térreo  
Esc. - 1:50

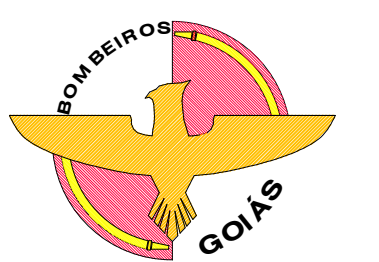


Bloco 02 - 1º Pavimento  
Esc. - 1:50



Bloco 02 - 2º Pavimento  
Esc. - 1:50

QUADRO DE ESPECIFICAÇÕES	
LEGENDA	MATERIAL
PAREDE /01/	PINTURA ACRÍLICA BRANCO GELO
PAREDE /02/	PINTURA TEXTURIZADA CINZA LONDRES
PAREDE /03/	PINTURA TEXTURIZADA BRANCO GELO
TETO /01/	PINTURA ACRÍLICA BRANCO NEVE



Comando de Apoio Logístico  
Departamento de Engenharia e Construção  
Avenida Constituição Qd. 36 Lt. 03/10 Salar Cidade Jardim - Goiânia - GO Fone: 3204-6374  
www.bomberos.go.gov.br

MANUTENÇÃO PREDIAL - 2º BBM Bloco 1 e Bloco 2	
PROPRIETÁRIO: Corpo de Bombeiros Militar de Goiás CNPJ. 33.638.099/0001-00	PROCESSO Nº: SIS/CG. 10999 Tamanho da folha 1189x841 (mm)
PROJETISTA: 1º Tenente Pedro Luiz Costa de Rocha CAUJ. A116170-9	Número da ART - Área construída: 1503,01 m²

Pavimento	
CONTEÚDO: PLANTA BAIXA QUADRO DE ESPECIFICAÇÕES	Folha nº: 2 2

OS DIREITOS AUTORAIS DESTA PROPOSTA PERTENCEM AOS ENGENHEIROS ACIMA CITADOS  
E PROIBIDA A SUA REPRODUÇÃO, MODIFICAÇÃO E/OU ALTERAÇÃO. LEI 9866 ART. 25