

Projeto: AF1
Pranchar: Terreo
Tubulação de Água Fria

trecho	pesos	vazão (l/s)	DN (mm)	Veloc. (m/s)	Ju (KPa/m)	P,Inic. (KPa)	Dif,cota (m)	P,Disp. (KPa)	Cmp,Real (m)	Cmp,Eq. (m)	PC,tub (KPa)	PC,cnx (KPa)	PC,tot (KPa)	Pressão (KPa)
A-B	65,4	2,43	44	1,6	0,64005	22,3	1,53	37,2	1,6	10,8	1	5,9	6,9	30,3
B-C	64	2,4	44	1,58	0,62804	30,3	1,23	42,4	1,23	6,93	0,8	3,6	4,4	38,1
B-D	1,4	0,35	44	0,23	0,02215	30,3	0,96	39,8	1,14	11,74	0	0,2	0,3	39,5
D-E	1,4	0,35	21,6	0,97	0,65041	39,5	0	39,5	0,07	0,07	0	0	0	39,5
E-F	0,8	0,27	21,6	0,73	0,39859	39,5	0,25	41,9	0,25	4,85	0,1	1,8	1,9	40
E-G	0,6	0,23	21,6	0,63	0,30989	39,5	0	39,5	0,8	3,2	0,2	0,7	1	38,5

Projeto: AF2
Pranchar: Terreo
Tubulação de Água Fria

trecho	pesos	vazão (l/s)	DN (mm)	Veloc. (m/s)	Ju (KPa/m)	P,Inic. (KPa)	Dif,cota (m)	P,Disp. (KPa)	Cmp,Real (m)	Cmp,Eq. (m)	PC,tub (KPa)	PC,cnx (KPa)	PC,tot (KPa)	Pressão (KPa)
A-B	65,4	2,43	44	1,6	0,64005	22,3	0,02	22,4	0,02	1,72	0	1,1	1,1	21,3
B-C	64	2,4	44	1,58	0,62804	21,3	0,01	21,4	0,01	5,71	0	3,6	3,6	17,8
B-D	1,4	0,35	44	0,23	0,02215	21,3	0	21,3	0	7,6	0	0,2	0,2	21,1
D-E	1,4	0,35	21,6	0,97	0,65041	21,1	0,01	21,2	0,01	3,01	0	2	2	19,3
E-F	0,6	0,23	21,6	0,63	0,30989	19,3	0	19,3	0,01	2,41	0	0,7	0,7	18,5
E-G	0,8	0,27	21,6	0,73	0,39859	19,3	0	19,3	0	4,6	0	1,8	1,8	17,5

- LEGENDA**
- C1 - Joelho 45 50mm
 - C2 - Tê 50mm
 - C3 - Registro de Gaveta bruto 1.1/2"
 - C4 - Luva de redução 50mmx25mm
 - C5 - Joelho 90 25mm
 - C6 - Válvula de Descarga 1.1/2"
 - C7 - Tê 25mm
 - C8 - Joelho 90 com rosca 25mmx3/4"
 - C9 - Joelho 90 50mm
 - C10 - Curva 90 50mm
 - C11 - Joelho 90 com rosca 25mmx1/2"

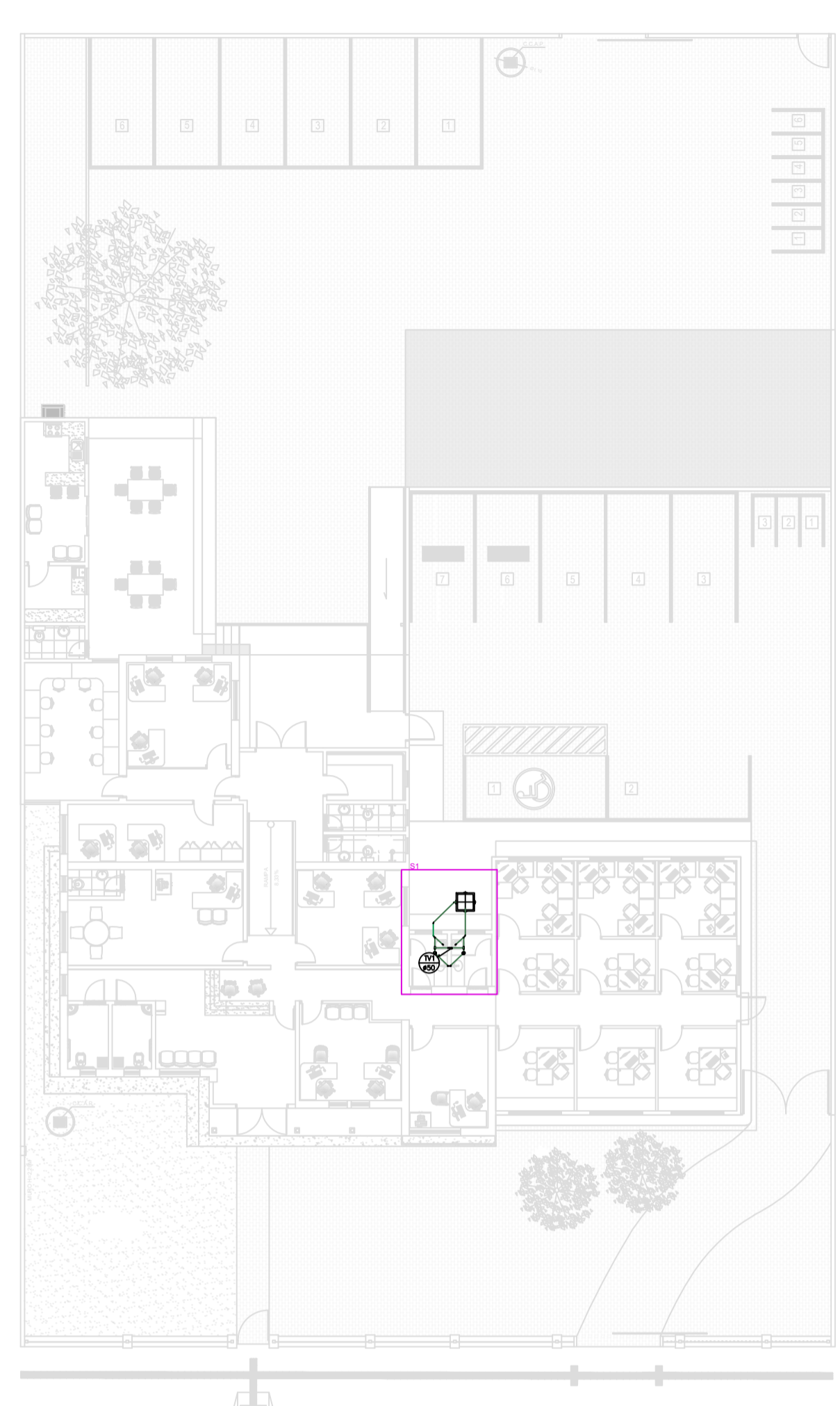
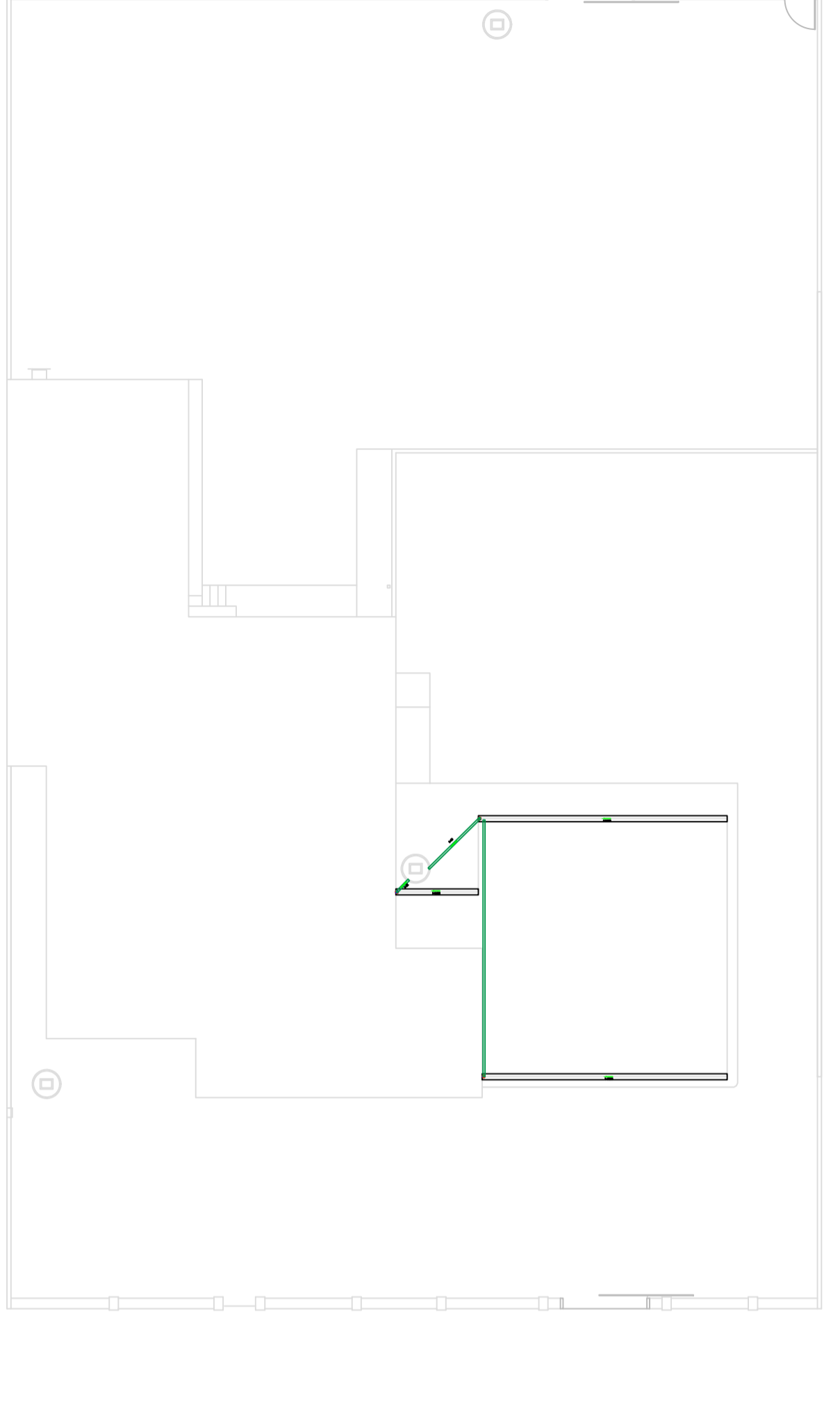
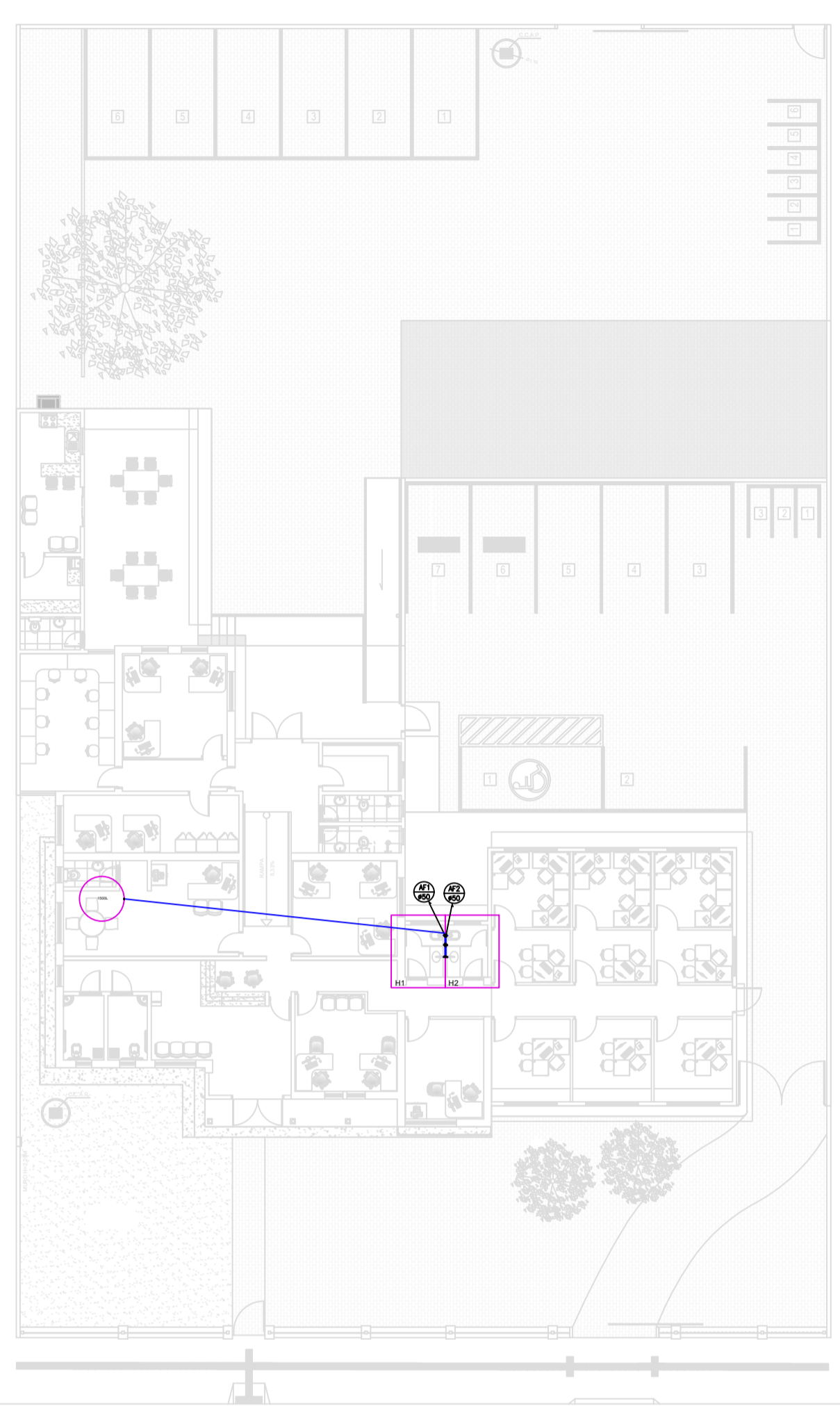
- LEGENDA**
- E1 - Caixa de Inspeção 60x60cm 100mm
 - E2 - Joelho 45 100mm
 - E3 - Junção 100mmx50mm
 - E4 - Joelho 90 100mm
 - E5 - Tê 50mm
 - E6 - Joelho 90 50mm
 - E7 - Caixa Sifonada 150mmx150mmx50mm

— PVC Soldável branco —

Quant.	Und.	Dimensão	Descrição
18,96	MT	75mm	Tubo PVC Soldável branco
5	pc	75mm	Joelho 90

— Aço Galvanizado —

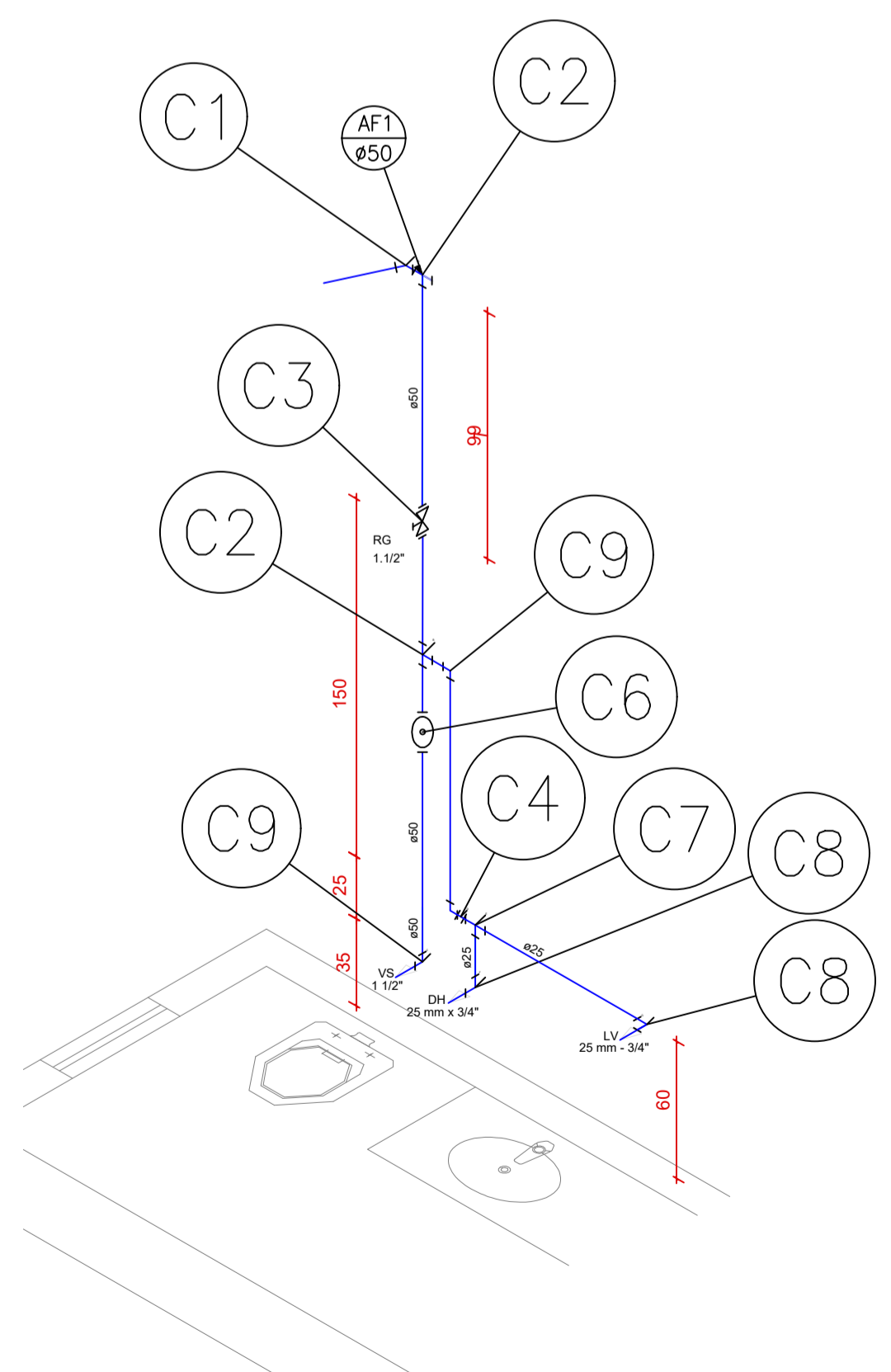
Quant.	Und.	Dimensão	Descrição
21,96	MT	12,5x25	Calha Aço Galvanizado



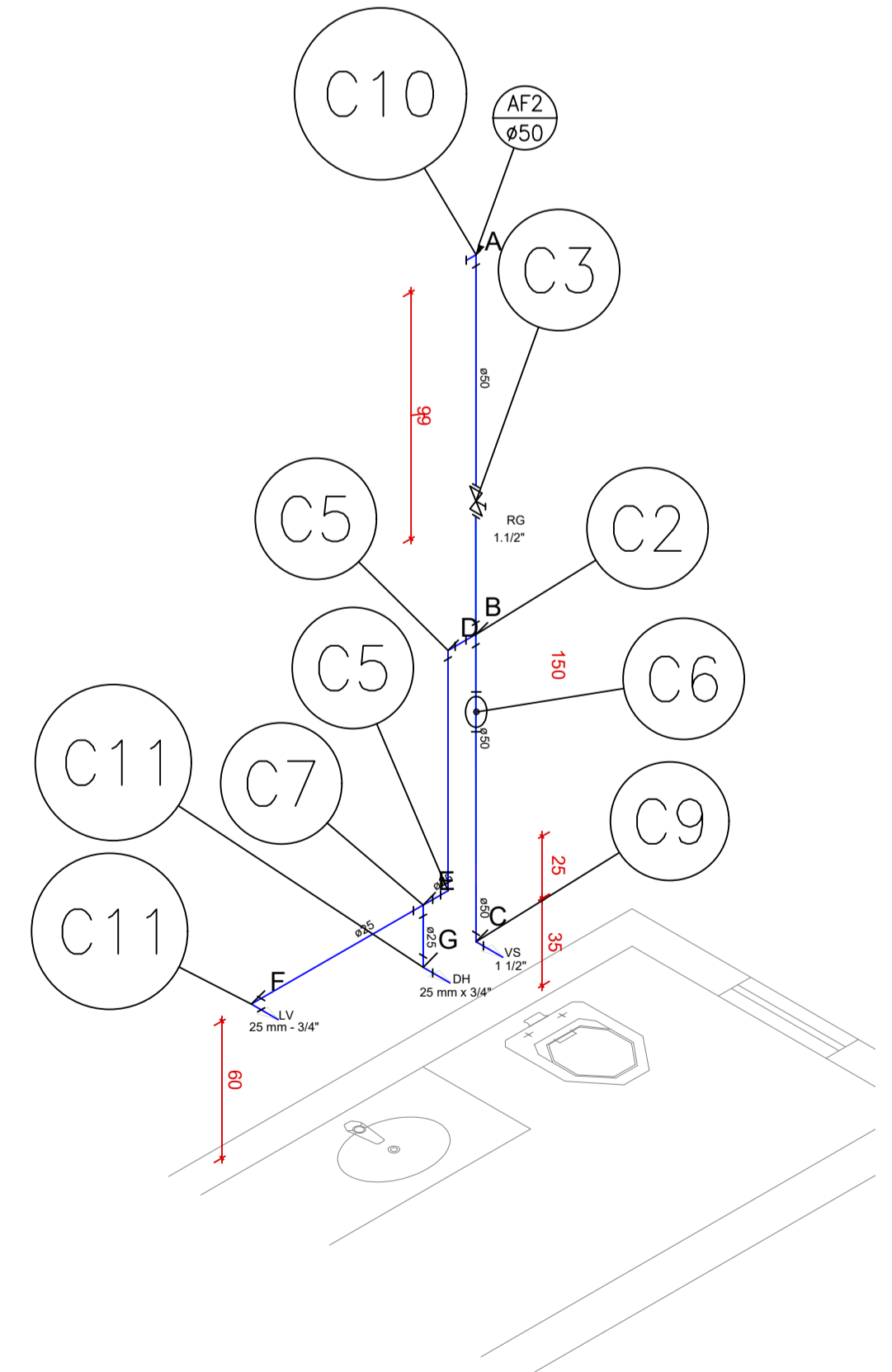
TERREO

COBERTURA

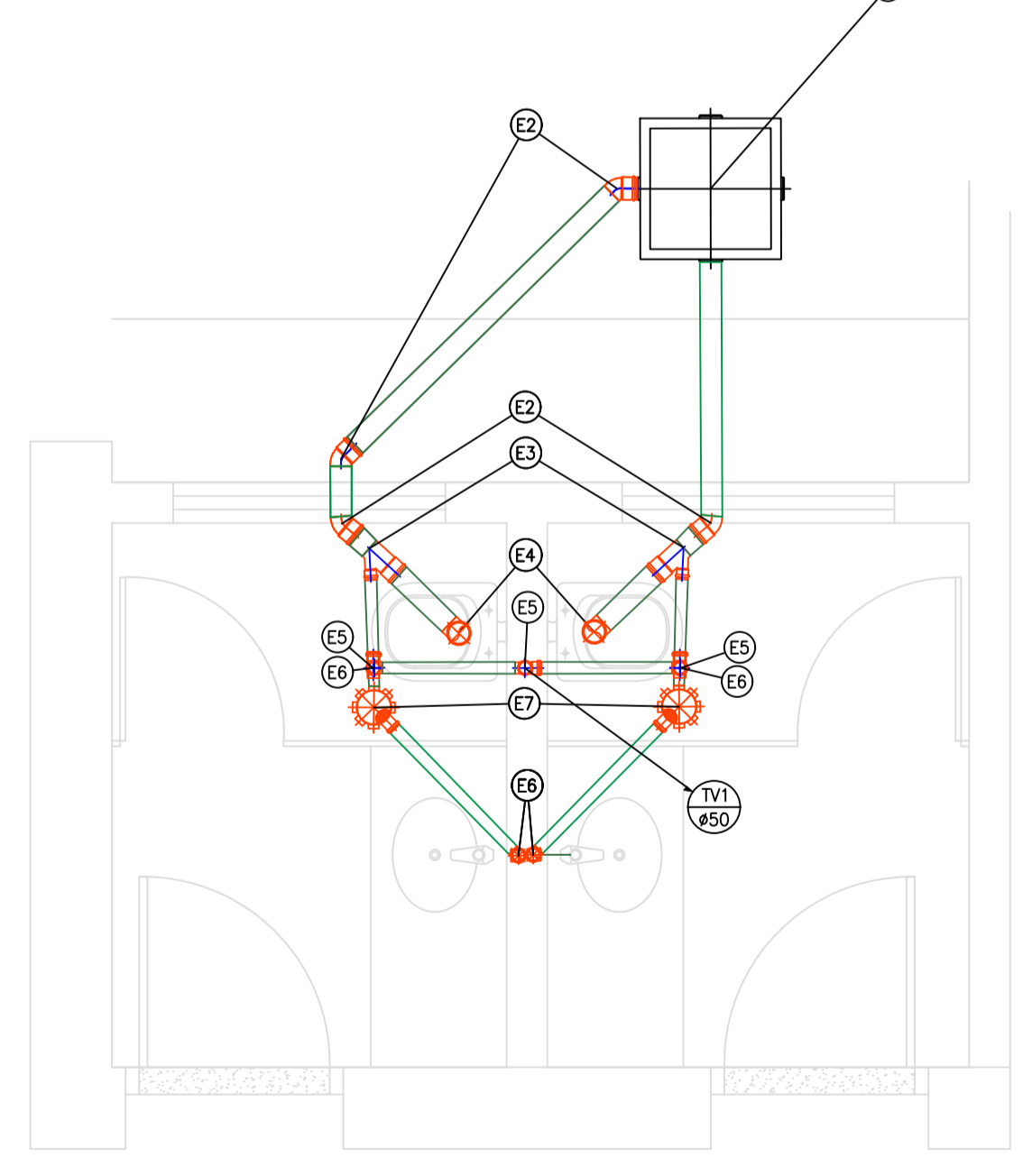
ESGOTO



DETALHE H1
escala: 1/25



DETALHE H2
escala: 1/25



DETALHE S1
escala: 1/100

PVC Soldável branco

Quant.	Und.	Dimensão	Descrição	
3,2	19,2	M	100mm	Tubo PVC Soldável branco
2,6	15,6	M	50mm	Tubo PVC Soldável branco
1	1	pc	100mm	Caixa de Inspeção 60x60cm
2	2	pc	150x150x50mm	Caixa Sifonada
7	7	pc	100mm	Joelho 45
2	2	pc	100mm	Joelho 90
6	6	pc	50mm	Joelho 90
2	2	pc	100mmx50mm	Junção
3	3	pc	50mm	Tê
1	1	pc	50mm	Terminal de Ventilação

PVC Soldável marrom

Quant.	Und.	Dimensão	Descrição	
3,2	19,2	M	50mm	Tubo PVC Soldável marrom (NBR 5648/pe CP19)
0,7	4,2	M	25mm	Tubo PVC Soldável marrom (NBR 5648/pe CP19)
1	1	pc	50mmx1,1/2"	Adaptador c/ flanges livres p/caixa d'água
2	2	pc	50mmx1,1/2"	Adaptador soldável curto bolsa e rosca
1	1	pc	50mm	Curva 90
1	1	pc	50mm	Joelho 45
2	2	pc	25mmx1/2"	Joelho 90 com rosca
2	2	pc	25mmx3/4"	Joelho 90 com rosca
2	2	pc	25mm	Joelho 90
4	4	pc	50mm	Joelho 90
1	1	pc	50mmx25mm	Luva de redução
2	2	pc	25mm	Tê
3	3	pc	50mm	Tê

Registros,Valv.,Hid

Quant.	Und.	Dimensão	Descrição	
2	2	pc	1,1/2"	Registro de Gaveta bruto
2	2	pc	1,1/2"	Válvula de Descarga
2	2	pc		VASO SANITÁRIO
2	2	PC	01/02"	DUCHA HIGIÊNICA

APROVAÇÃO:

HIDRÁULICO

Endereço: Rua 17, AP2-21 da Área Pública Estadual, Qd. 32, Bairro dos Aerovários - Goiânia - GO CEP 74435-250

DECCOR - DELEGACIA ESTADUAL DE COMBATE A CORRUPÇÃO

EDIFICAÇÃO INSTITUCIONAL
1º PAVIMENTO

Tomador 01/Proprietário: ESTADO DE GOIÁS - CNPJ 01.409.580/0001-38
SECRETARIA DE ESTADO DA SEGURANÇA PÚBLICA DE GOIÁS - CNPJ 01.409.606/0001-48

Tomador 02: POLÍCIA CIVIL - GO - CNPJ 37014.123.0001-91

Autor do Projeto: Engenheira Civil - Bruna Martins De Oliveira CREA 1016706968D-GO

Responsável Técnico:

DESCRIÇÃO DOS PAVIMENTOS:		
TERREO		
CONTEÚDO:	ÁREA DO TERRENO ORIGINAL:	FOLHA:
TERREO - COBERTURA - ESGOTO	1500,90m²	1/1
QUADRO DE REGISTRO	ÁREA TOTAL DA CONSTRUÇÃO:	
QUADRO DE RESERVA	535,91m²	
	ÁREA AMPLIAÇÃO:	
	99,58m²	
	ÁREA PERMEÁVEL:	DATA:
	873,62m²	AGOSTO / 2023
	C.C.A.P.:	DESENHO:
	4,99m² - 2 CAIXAS	MARCOS ARTOLEDO
	ARQUIVO:	
	HD_ECCOR_R06_2023	