



Estado de Goiás

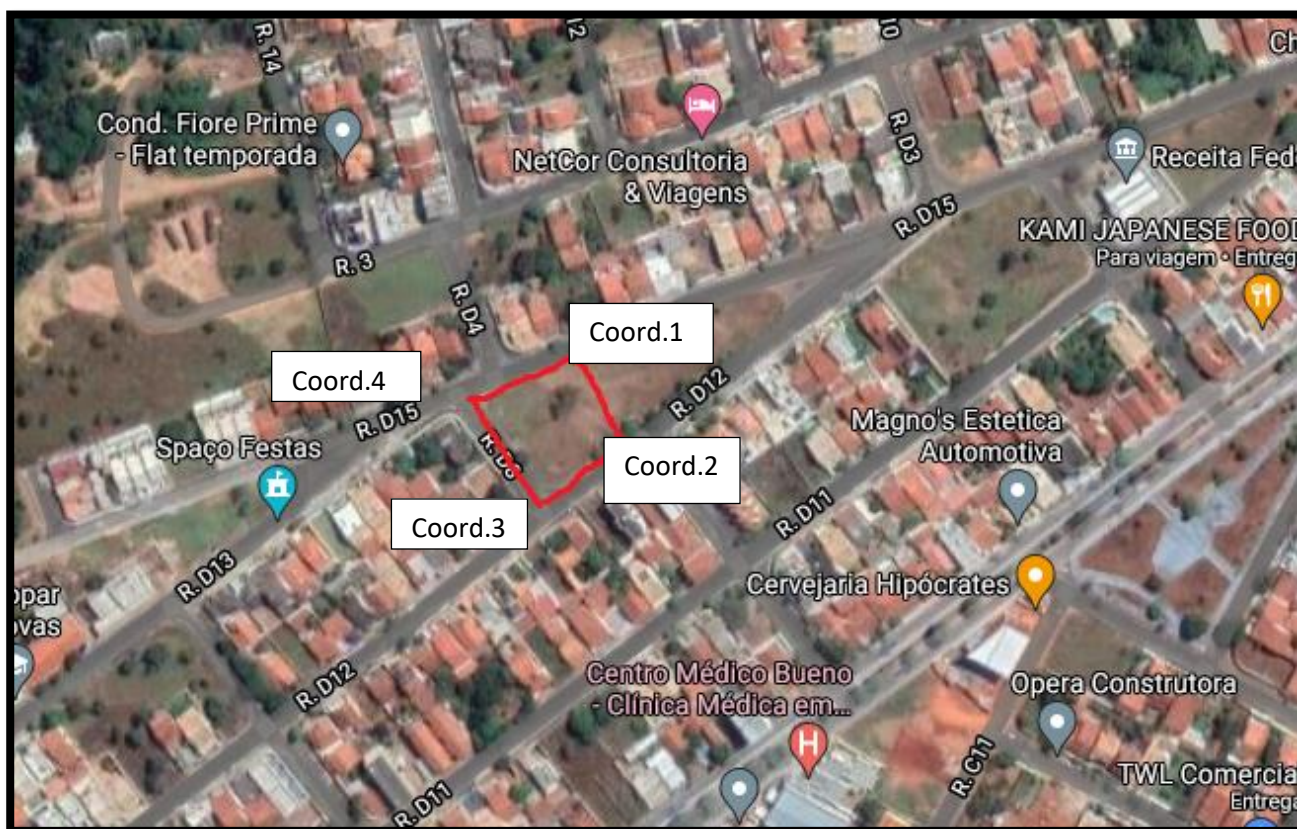
Secretaria da Segurança Pública e Administração Penitenciária – SSAP

GGF - Gerência de Gestão e Finanças

Divisão de Arquitetura Engenharia e Manutenção – DAEM

RELATÓRIO FOTOGRÁFICO CALDAS NOVAS

Endereço: Área pública municipal APM, localizada no loteamento Estância Itanhangá I, entre as Ruas D-12, Rua D-09 e Rua d-15, conforme Lei Municipal nº 3128 de 27 julho de 2020. Coordenadas: Coord 1: -17.751750; -48.638896. Coord 2: -17.752088; -48.638649. Coord 3: -17.752323; -48.639011. Coord 4: -17.551927; -48.639341.





Estado de Goiás

Secretaria da Segurança Pública e Administração Penitenciária – SSAP

GGF - Gerência de Gestão e Finanças

Divisão de Arquitetura Engenharia e Manutenção – DAEM





Estado de Goiás

Secretaria da Segurança Pública e Administração Penitenciária – SSAP
GGF - Gerência de Gestão e Finanças
Divisão de Arquitetura Engenharia e Manutenção – DAEM



Alexandre Cardoso Camapum

Eng. Civil Alexandre Cardoso Camapum.
CREA 1014599342/D – GO.
Divisão de Arquitetura, Engenharia e Manutenção – DAEM.