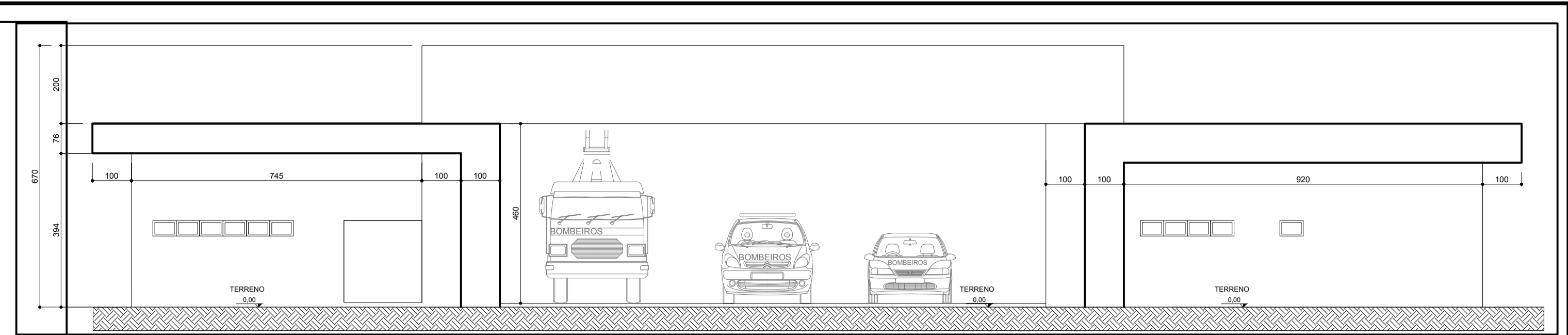


Planta Baixa
ESC.: 1/100



Fachada posterior
ESC.: 1/100

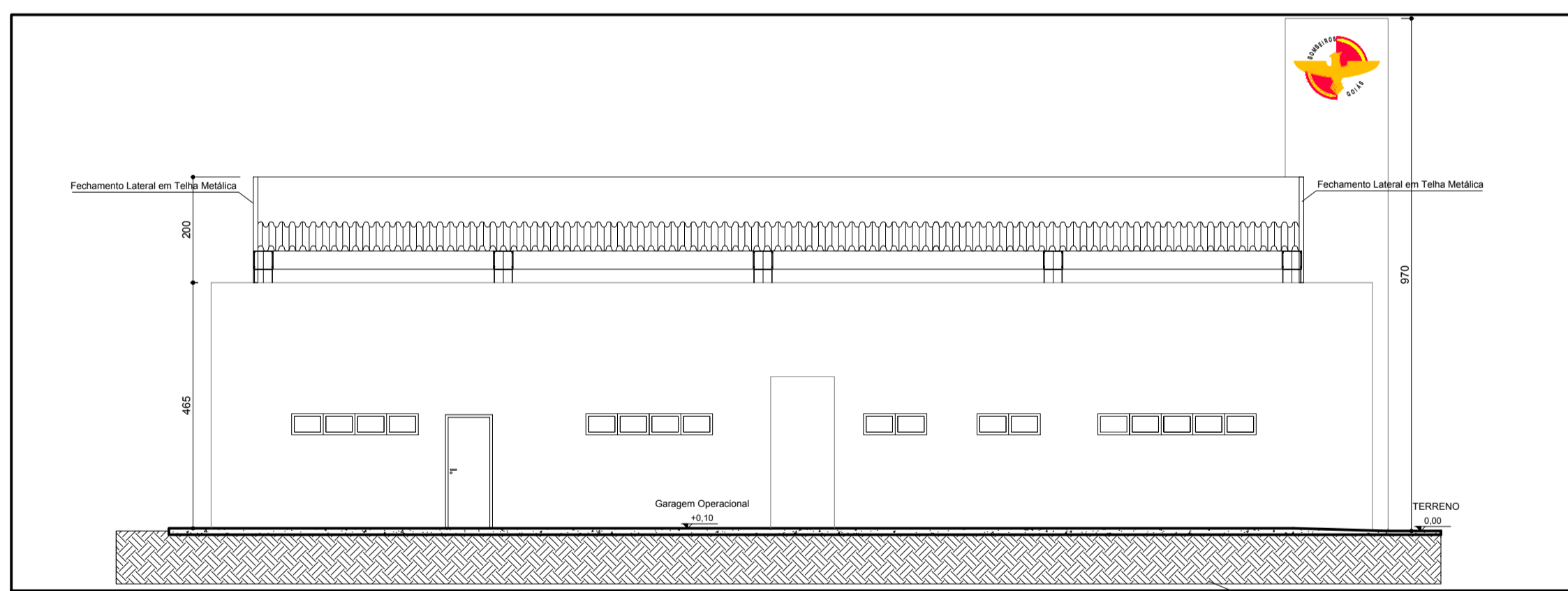


Fachada frontal
ESC.: 1/100

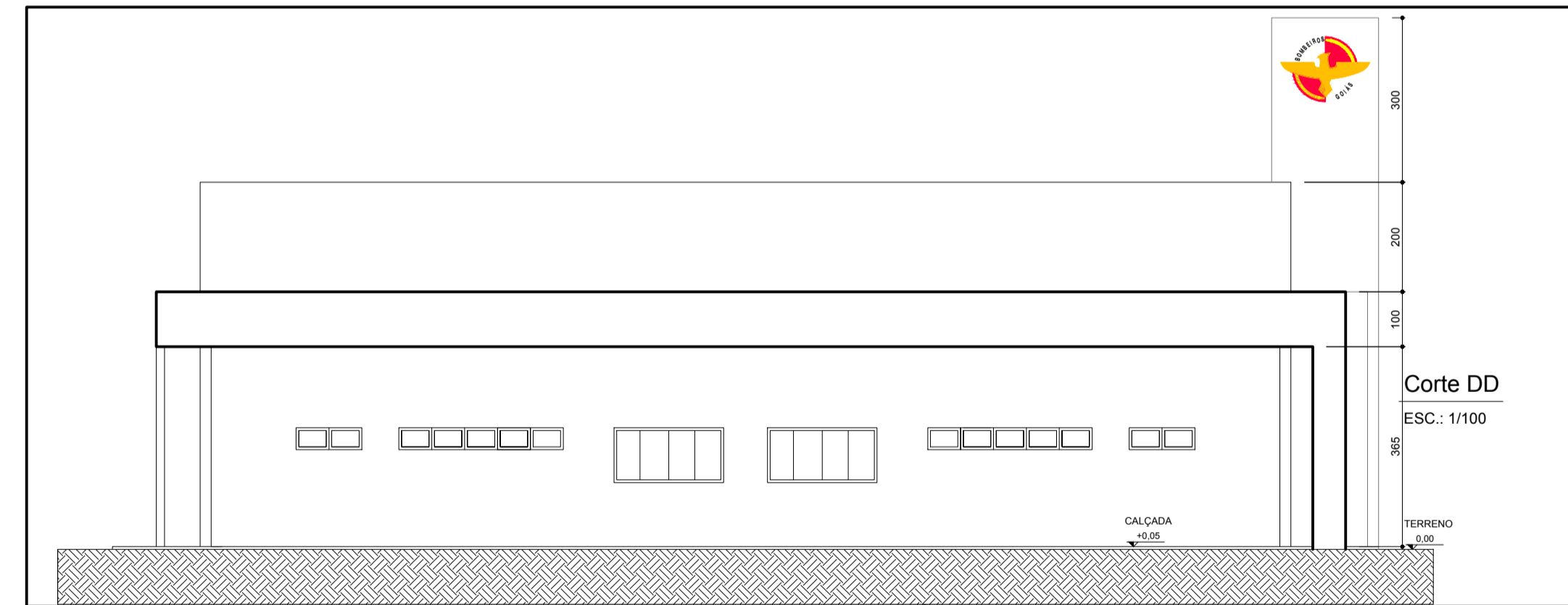
PARCELA	ÁREA
Bloco Operacional	218,40 m ²
Bloco Administrativo	184,27 m ²
Garagem Operacional	273,00 m ²
Total	675,67 m²

QUADRO DE ABERTURAS						
CODIGO	DESCRICAO	LARGURA	ALTURA	PEITORIL	TIPO	QUANT
J1	VIDRO TEMPERADO	60	40	170	CORRER	3
J2	VIDRO TEMPERADO	120	40	170	CORRER	4
J3	VIDRO TEMPERADO	80	230	60	BASCULANTE	7
J4	VIDRO TEMPERADO	240	40	170	BASCULANTE	4
J5	VIDRO TEMPERADO	300	40	170	BASCULANTE	4
J6	VIDRO TEMPERADO	360	40	170	BASCULANTE	1
J7	VIDRO TEMPERADO	200	100	110	DUPLA DE CORRER	5
J8	VIDRO TEMPERADO	480	40	170	BASCULANTE	1
J9	VIDRO TEMPERADO	220	100	110	DUPLA DE CORRER	1
P1	PORTA DE MADEIRA	80	210		ABRIR	20
P2	PORTA DE MADEIRA	70	210		ABRIR	4
P3	PORTA DE ALUMINIO	55	170	20	ABRIR	8
P4	PORTÃO DE AÇO	200	210		ABRIR	1
P5	PORTA DE VIDRO	90	210		ABRIR	1

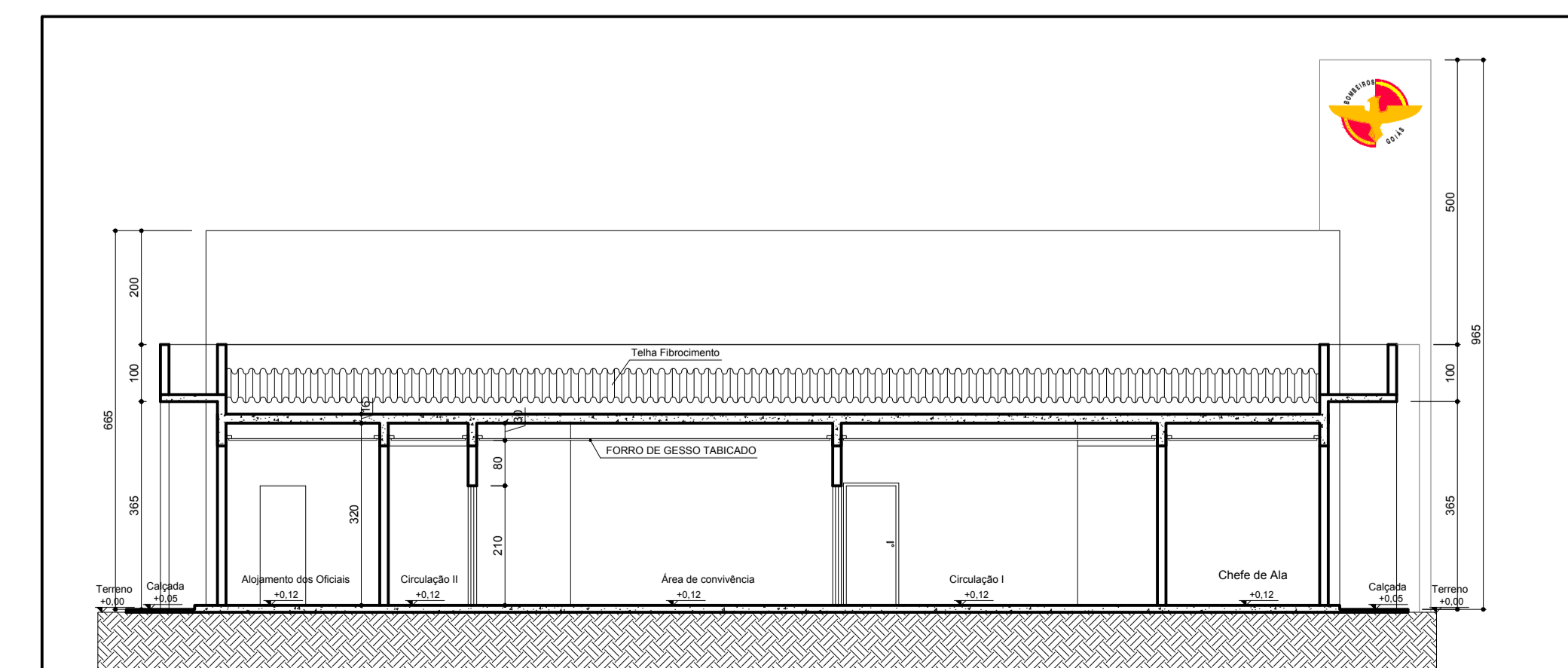
MEIDAS EM cm
COTAS DO PEITORIL, MEDIDAS A PARTIR DO NÍVEL 0,12
AS JANELAS J1, J2, J4, J5, J6 E J8 SÃO CONSTRUÍDAS EM MÓDULOS DE 60 X 40



Corte DD
ESC.: 1/100



Fachada lateral esquerda
ESC.: 1/100



Corte BB
ESC.: 1/100



Fachada lateral direita
ESC.: 1/100

Nº	Comentário	Data	Autor

APROVADO EM 30/11/21
Nyrton Pimenta Rocha
Engenheiro Civil - CREA 9282/D-GO

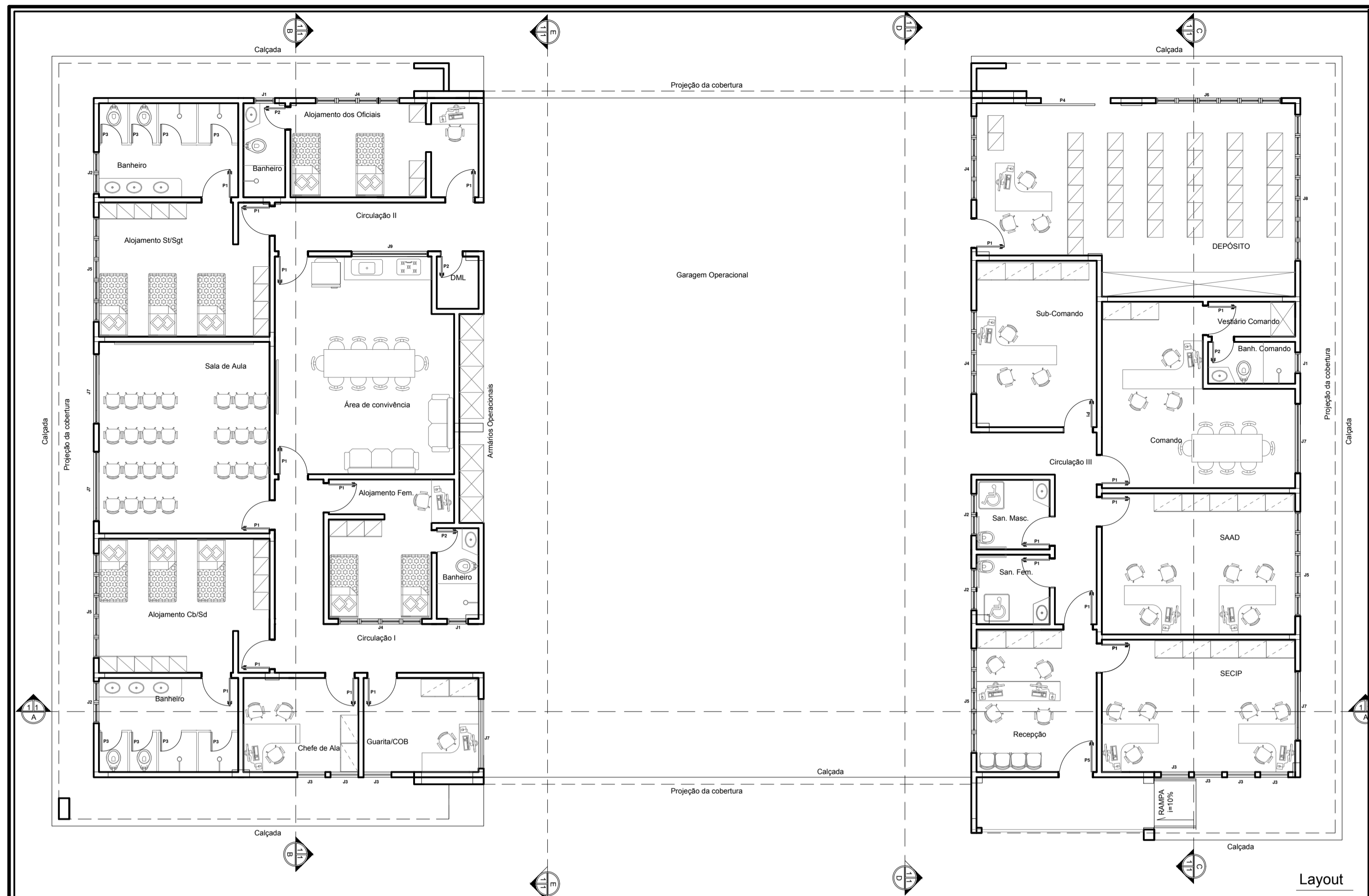


Corpo de Bombeiros Militar do Estado de Goiás
Departamento de Engenharia e Construção
Avenida Consolação Qd. 35 Lt. 03/10 Setor Cidade Jardim - Goiânia - GO Fone: 3201-6374
www.bombeiros.go.gov.br

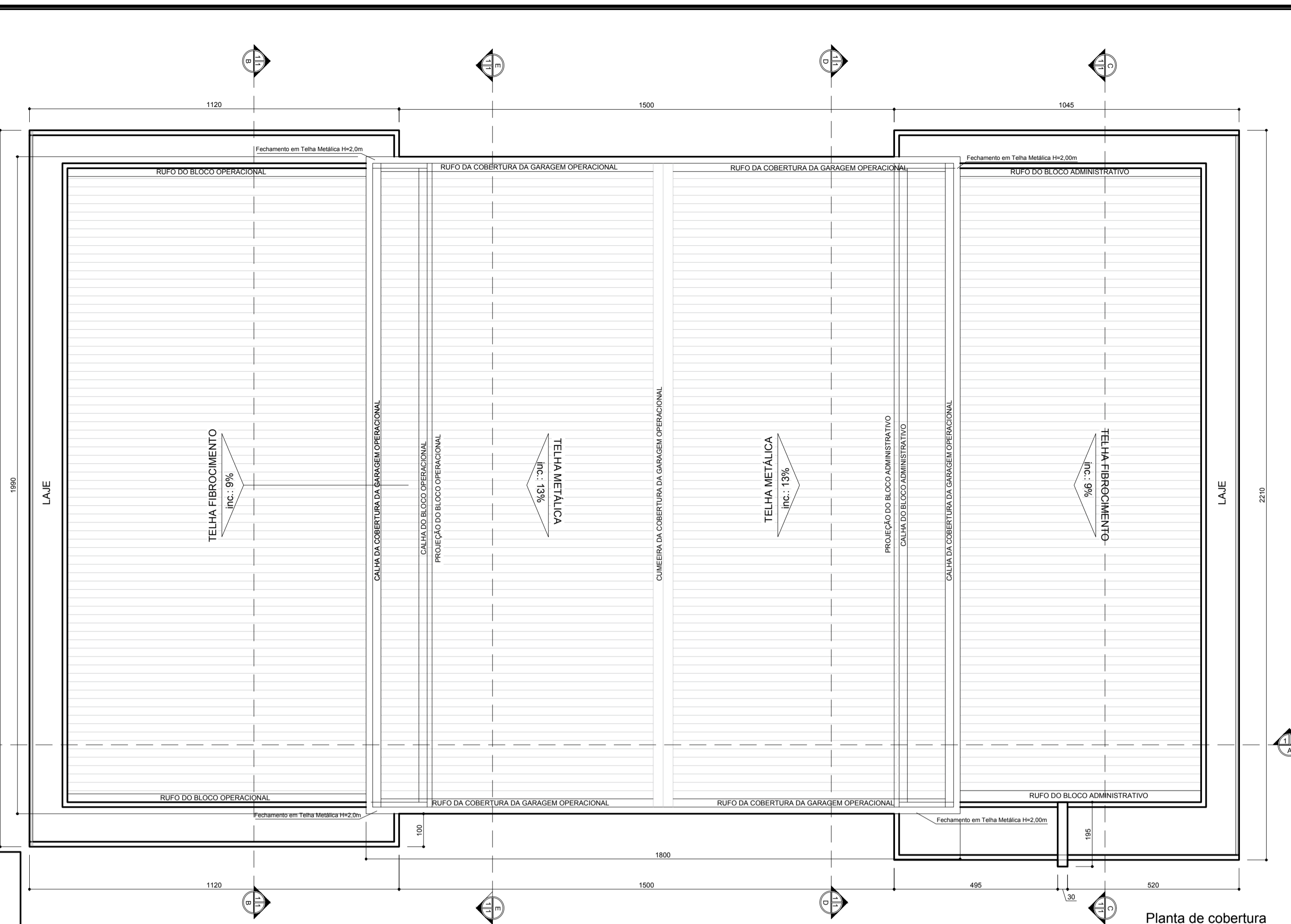
ARQUITETURA	
Unidade Bombeiro Militar	
Companhia Independente de São Luis de Montes Belos	
Av Rondônia esquina com Av Perimetral, gleba 01 B, s/n Setor Aeroporto, CEP 76100000, São Luis de Montes Belos - GO.	
PROPRIETÁRIO:	PROCESSO Nº: 202000011032687
Corpo de Bombeiros Militar de Goiás 33.638.099/0001-00	
TAMANHO DA FOLHA:	841 x 594 (mm)
PROJETISTA:	Número da ART: 1020200210855
Cap QOC Renato Cassimiro Santiago Eng. Civil - CREA 15.279/D-GO	
ÁREA CONSTRUÍDA:	675,67 m ²

Pavimento Único	
CONTEÚDO:	Folha nº:
Planta baixa	1
Fachadas	2
Cortes	
Quadro de aberturas	

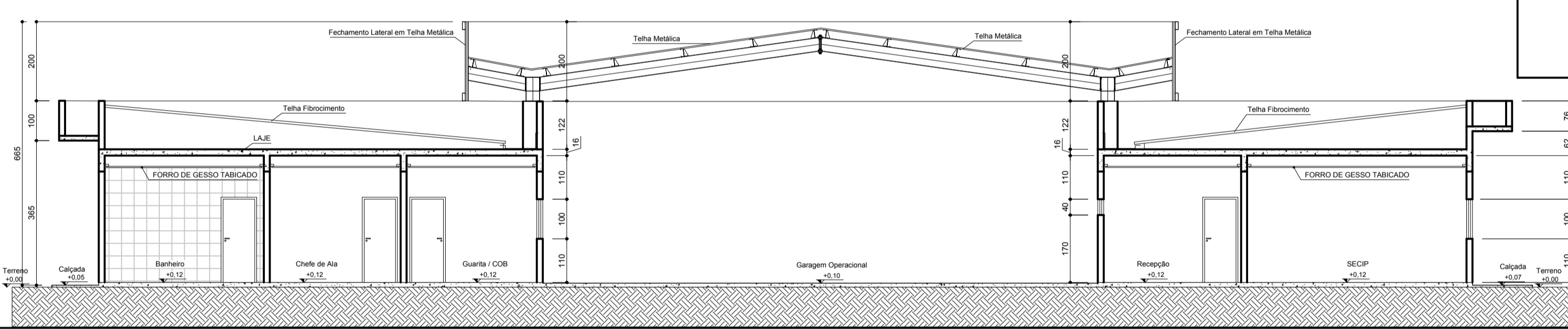
OS DIREITOS AUTORAIS DESTA PROPOSTA PERTENCEM AOS ENGENHEIROS ACIMA CITADOS E É PROIBIDA A SUA REPRODUÇÃO, MODIFICAÇÃO E/OU ALTERAÇÃO. LEI 5.968 ART. 25



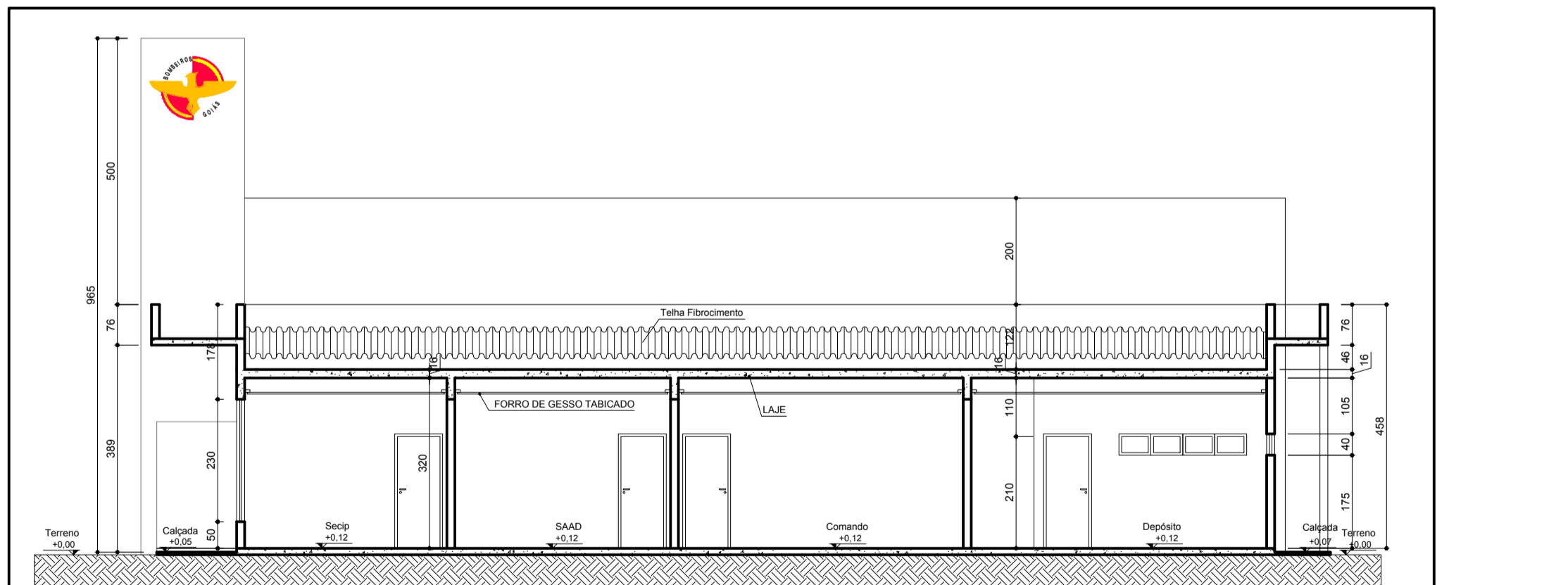
Layout
ESC.: 1/100



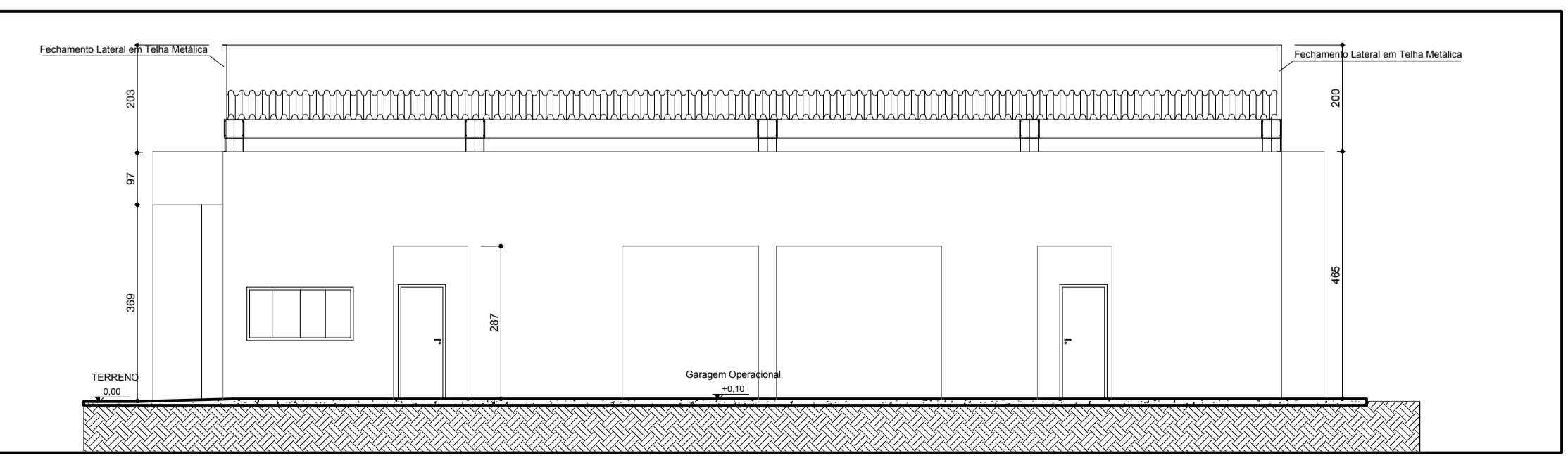
Planta de cobertura
ESC.: 1/100



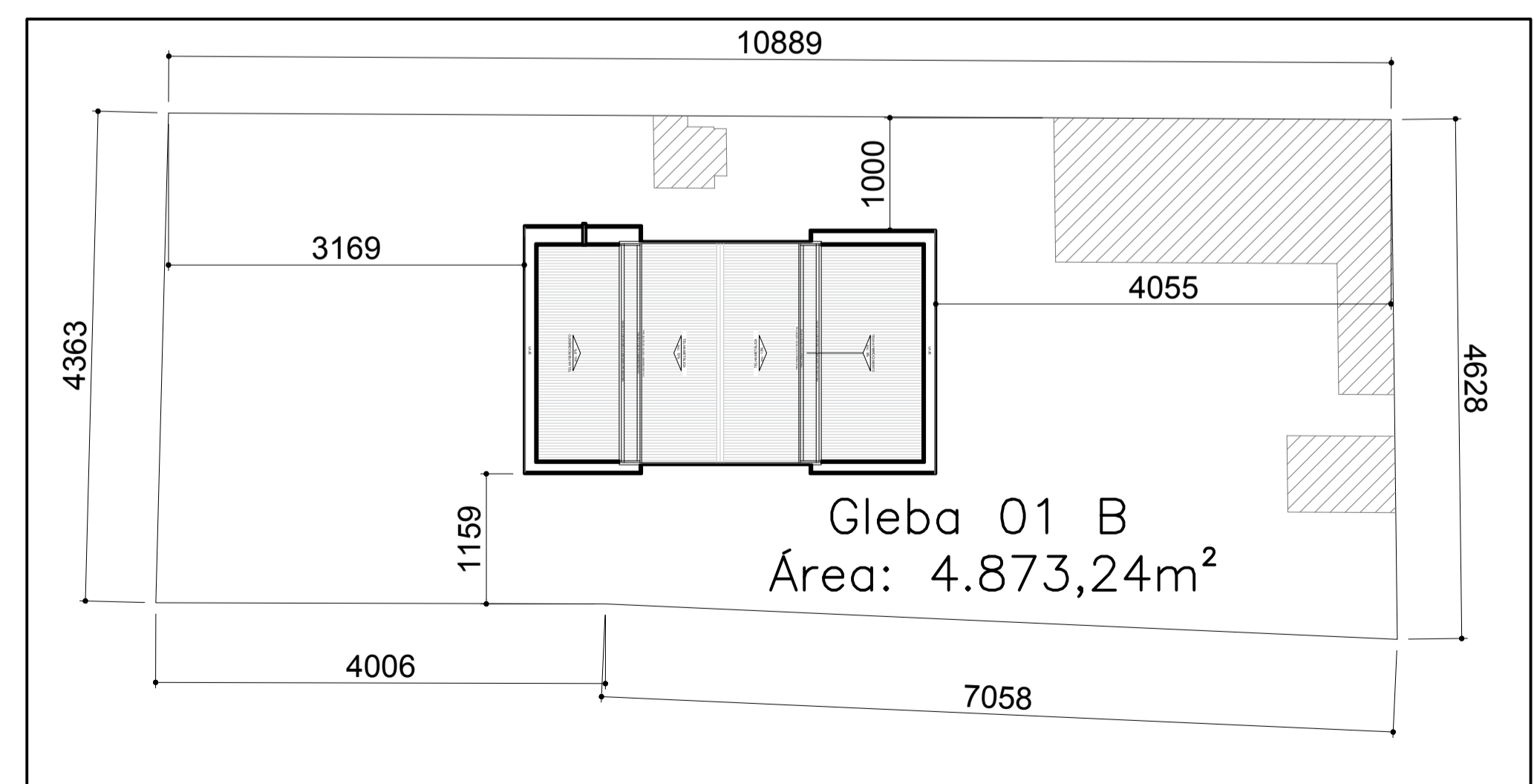
Corte AA
ESC.: 1/100



Corte CC
ESC.: 1/100



Corte EE
ESC.: 1/100



Planta de Locação
ESC.: 1/500

APROVADO EM 30/11/21

Neilton Pimenta Rocha
Neilton Pimenta Rocha
Engenheiro Civil - CREA 9282/D-GO

Nº	Comentário	Data	Autor



Corpo de Bombeiros Militar do Estado de Goiás
Departamento de Engenharia e Construção
Avenida Consolação Qd. 35 Lt. 03/10 Setor Cidade Jardim - Goiânia - GO Fone: 3201-6374
www.bombeiros.go.gov.br

ARQUITETURA		PROCESSO Nº:
Unidade Bombeiro Militar Companhia Independente de São Luis de Montes Belos Av Rondônia esquina com Av Perimetral, gleba 01 B, s/n Setor Aeroporto, CEP 76100000, São Luis de Montes Belos - GO.		202000011032687
PROPRIETÁRIO:	Corpo de Bombeiros Militar de Goiás 33.638.099/0001-00	Tamanho da folha 841 x 594 (mm)
PROJETISTA:	Cap QOC Renato Cassimiro Santiago Eng. Civil - CREA 15.279/D-GO	Número da ART 1020200210855
		Área construída: 675,67 m²

Pavimento Único		Folha nº:
CONTEÚDO:	Layout Planta de cobertura Cortes Quadro de áreas	2 / 2

OS DIREITOS AUTORAIS DESTES PROJETOS PERTENCEM AOS ENGENHEIROS ACIMA CITADOS E É PROIBIDA A SUA REPRODUÇÃO, MODIFICAÇÃO E/OU ALTERAÇÃO. LEI 5968 ART. 25