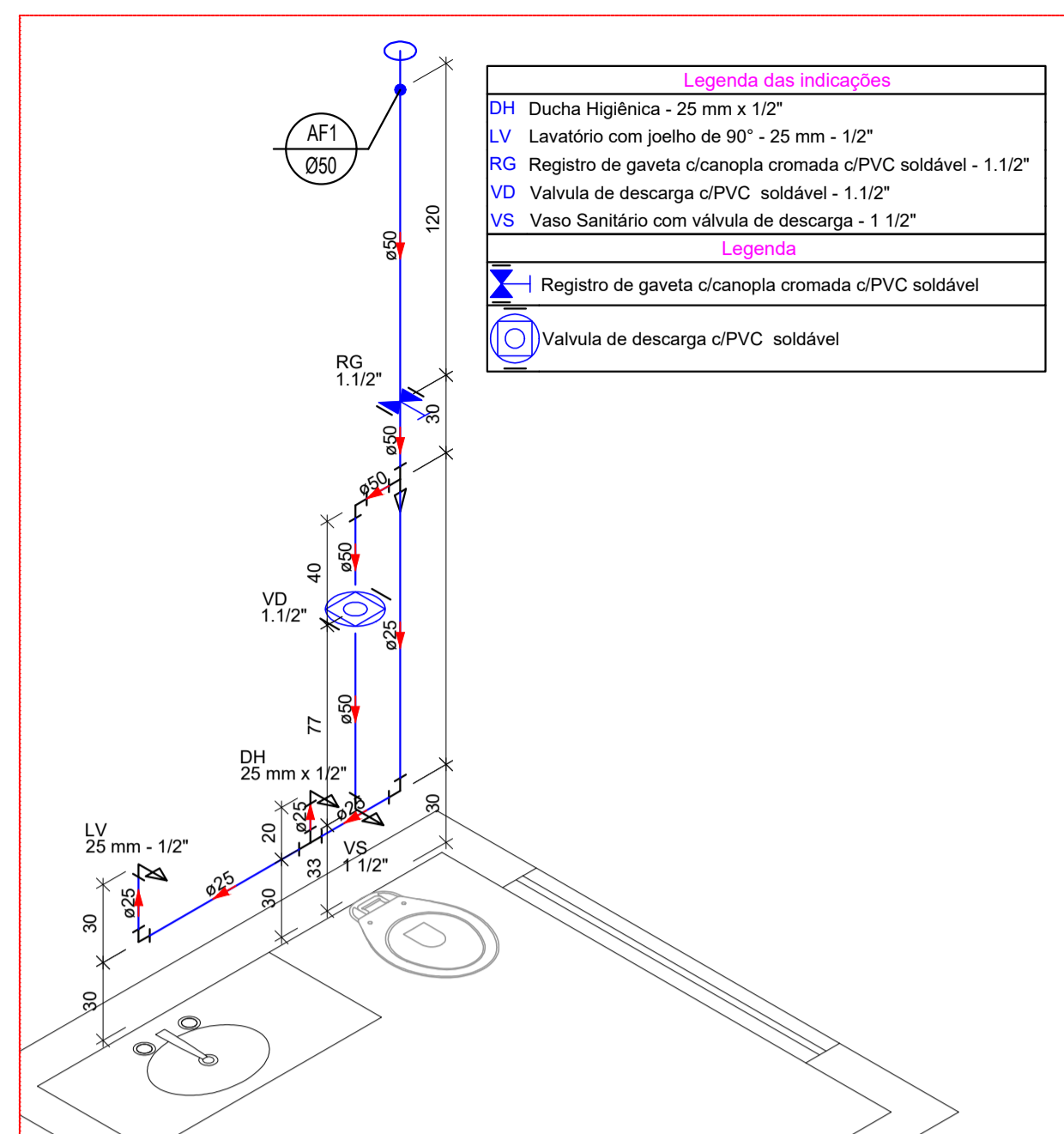
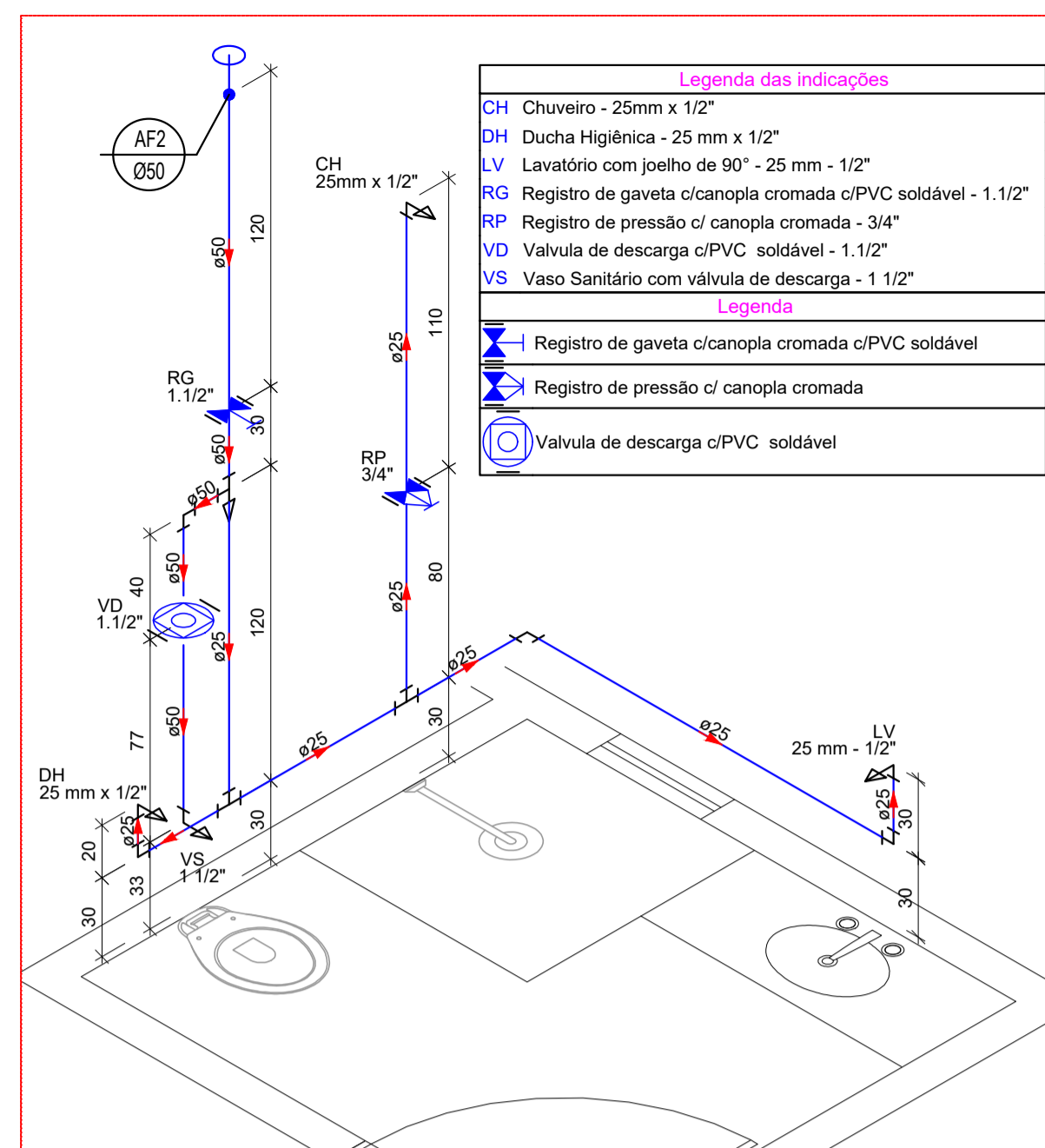


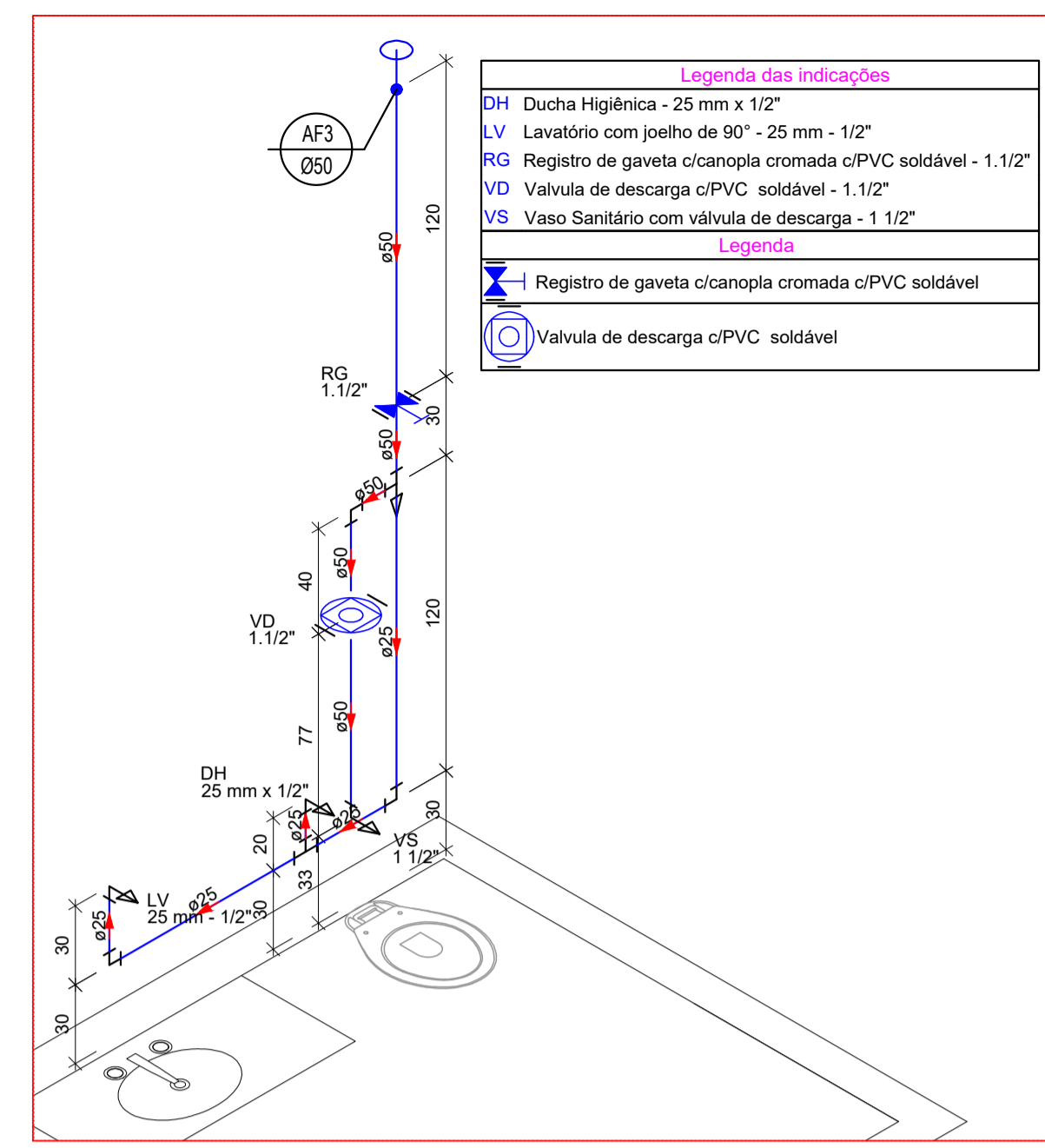
Detalhe H1  
Escala 1:25



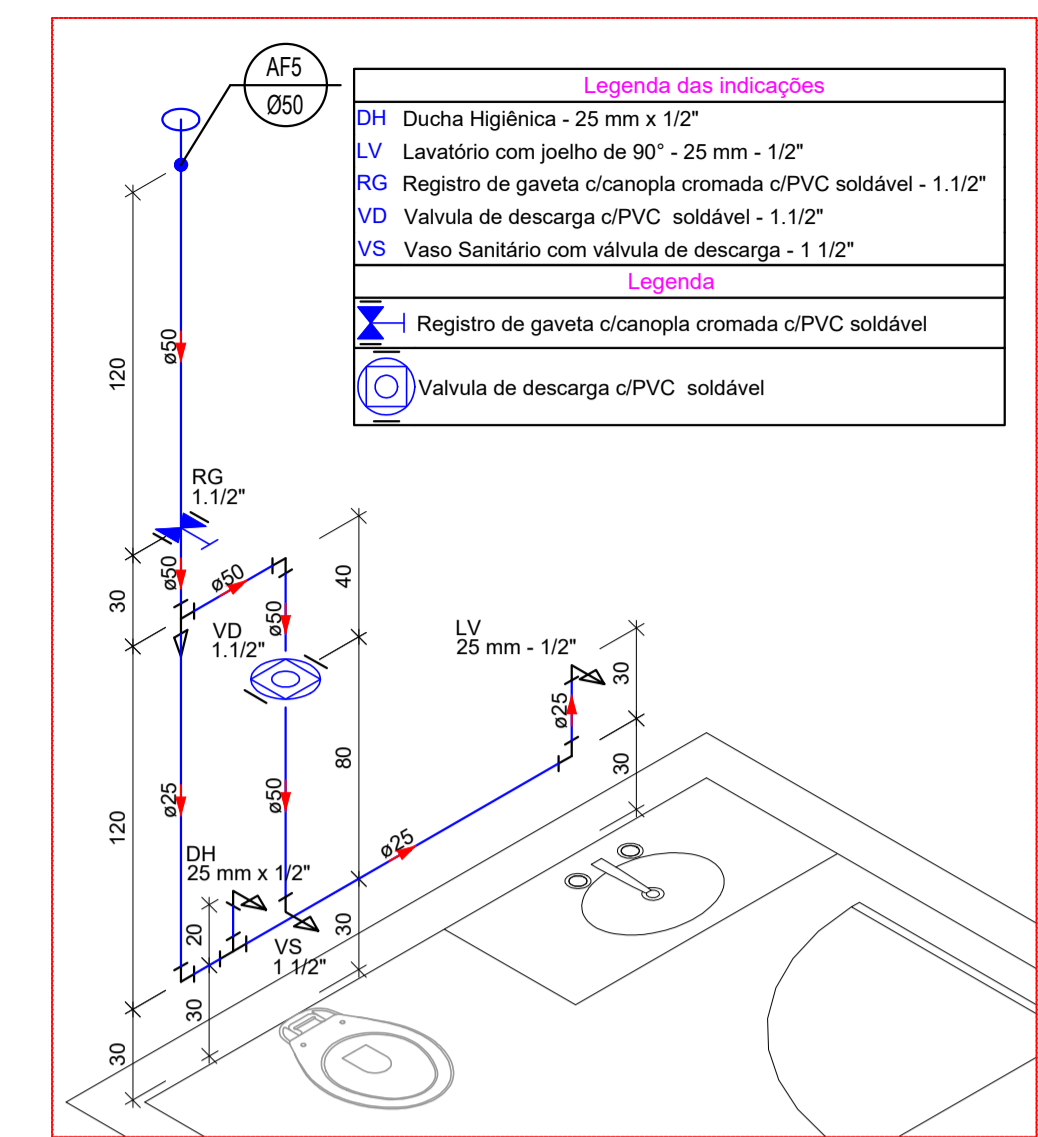
Detalhe H2  
Escala 1:25



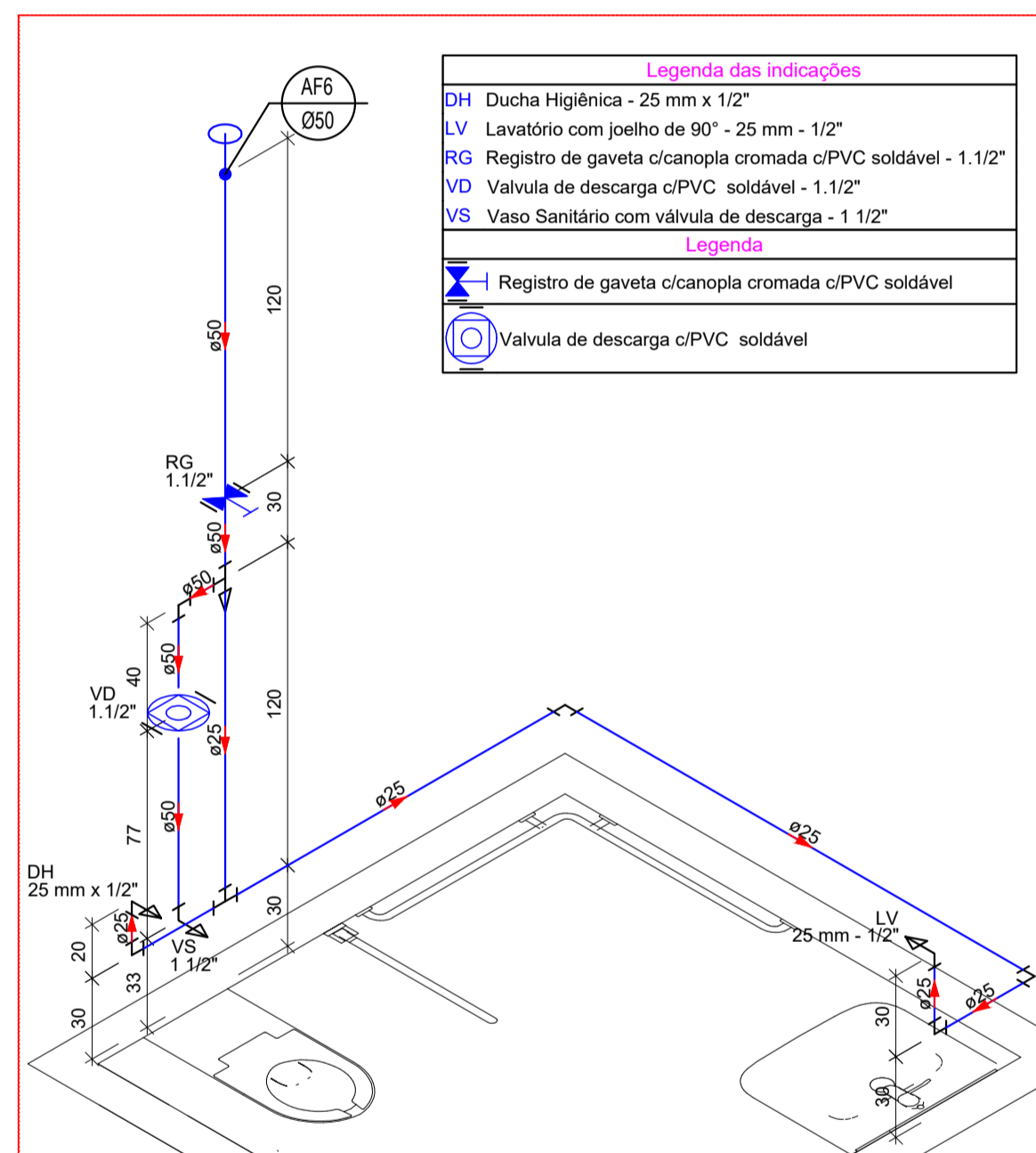
Detalhe H3  
Escala 1:25



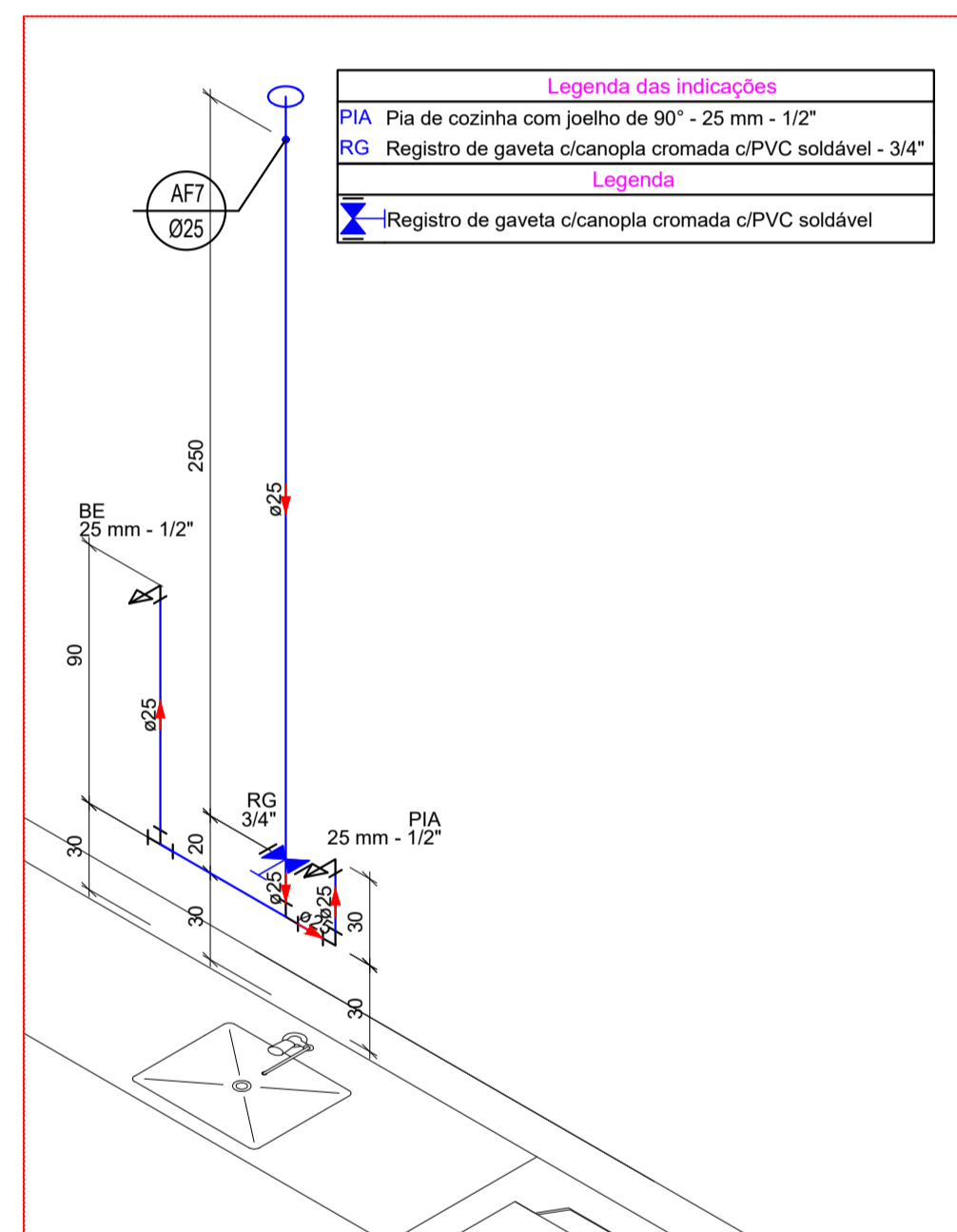
Detalhe H4  
Escala 1:25



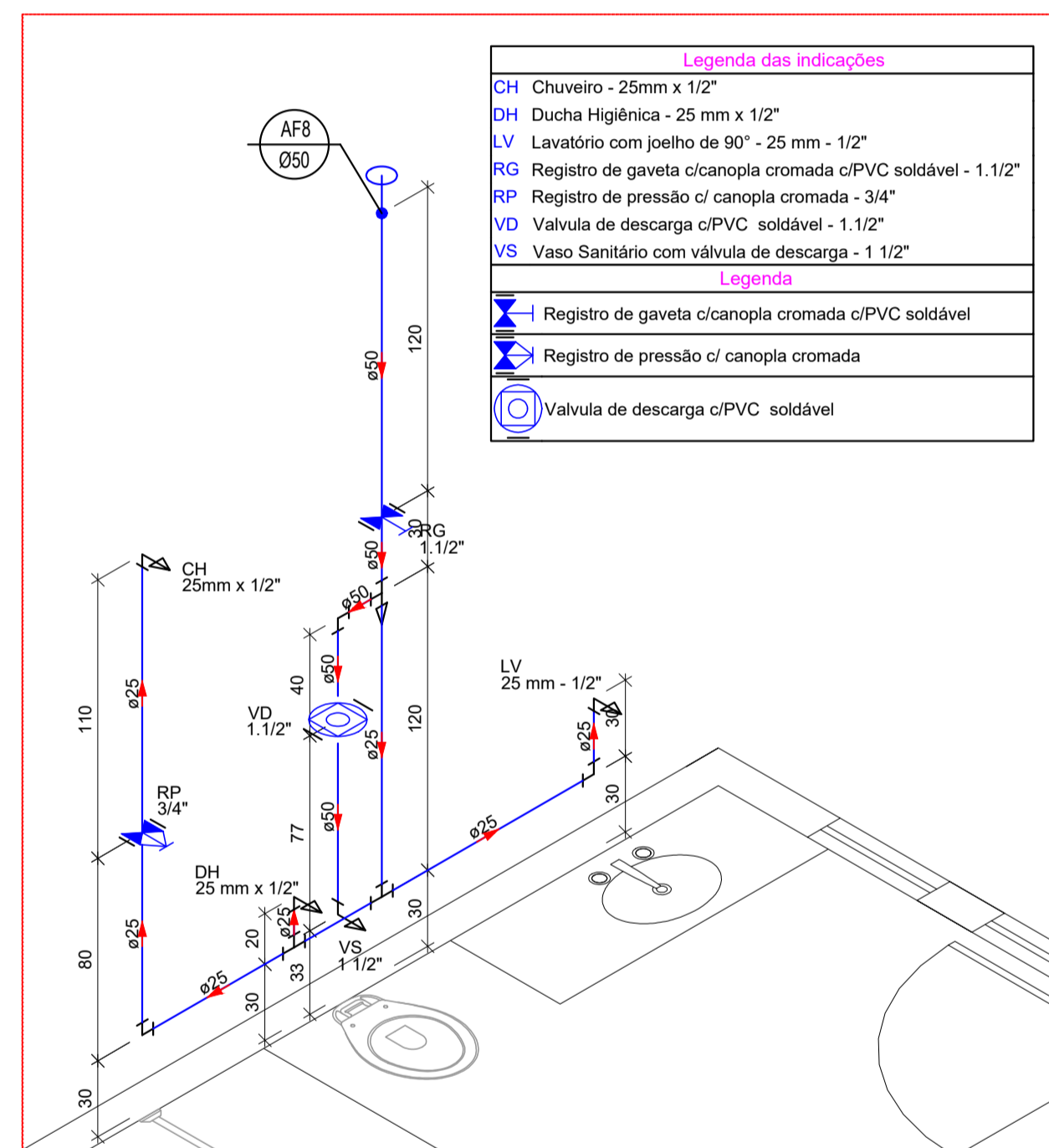
Detalhe H5  
Escala 1:25



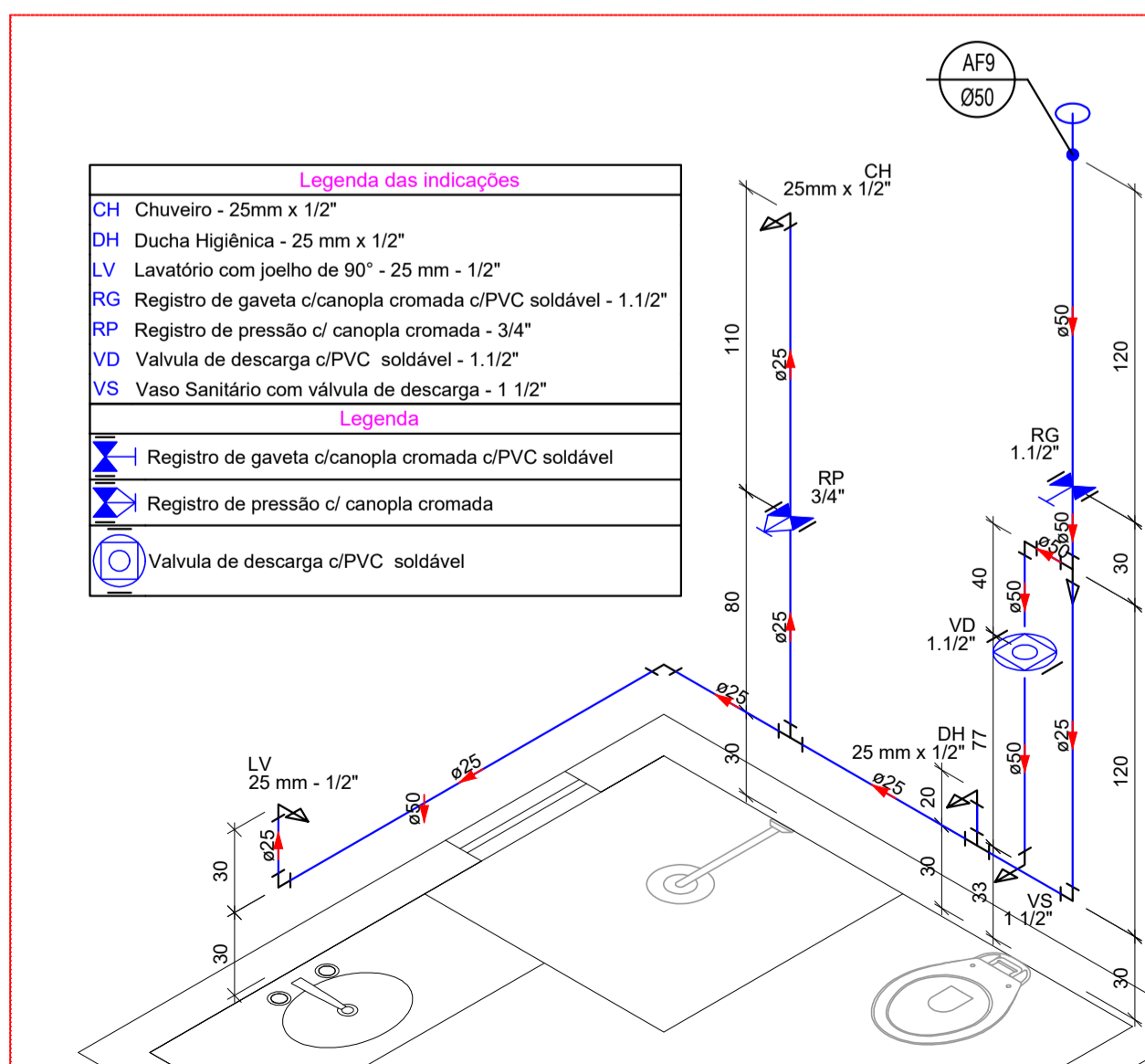
Detalhe H6  
Escala 1:25



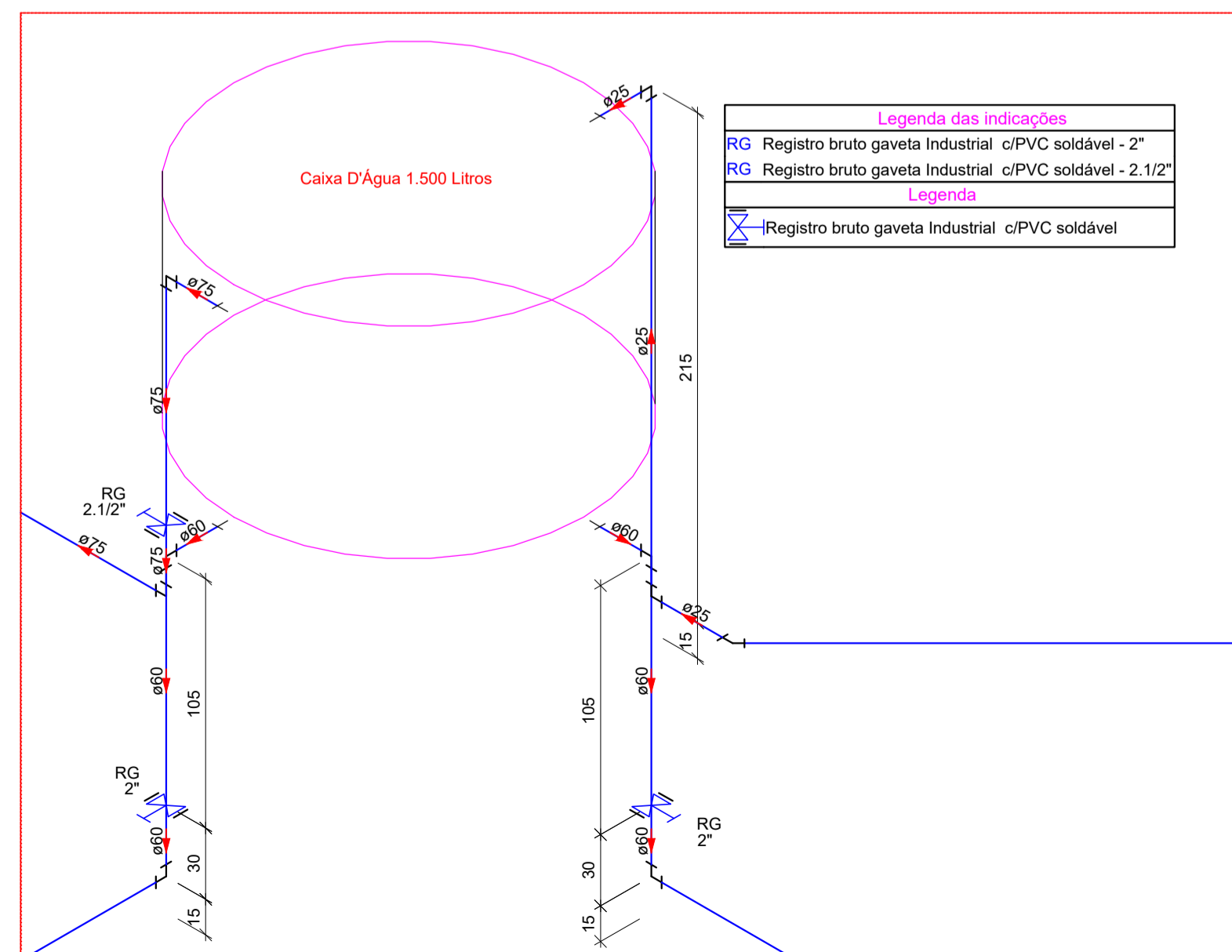
Detalhe H7  
Escala 1:25



Detalhe H8  
Escala 1:25



Detalhe H9  
Escala 1:25



Detalhe H10  
Escala 1:25

A Caixa D'Água deve ser instalada a 1,5m de altura

PROJETO	DATA REVISÃO	N° DA REVISÃO	DESCRIÇÃO DA REVISÃO	VISTO
Entrega Inicial	12/05/2021	00	EMISSÃO INICIAL	



Avenida Tocantins, nº334, Qd.19, Lt.46, Sala: 1, Setor Central, Goiânia-GO  
Fone:(062) 98598-0551 / 99668-2417 - fonsecacorreaengenharia@gmail.com

PROJETO HIDROSSANITÁRIO		RUA 115, 4 - SETOR SUL, GOIÂNIA - GO CEP - 74085-328	
PROPRIETÁRIO:	PM - Polícia Militar do Estado de Goiás (Calt)	PROJETO N°:	022/21
AUTOR:	Ziad Joseph Esper - CREA: 8797/D-GO	DATA:	12-05-21
		ESCALA:	INDICADA

CONTEÚDO:	-Detalhes isométricos de Água fria.	ÁREA CONSTRUIDA:	-
		FOLHA:	04 / 04

OS DIREITOS AUTORAIS DESTES PROJETOS PERTENCEM AOS ENGENHEIROS ACIMA CITADOS E PROIBIDA A SUA REPRODUÇÃO, MODIFICAÇÃO E/OU ALTERAÇÃO. LEI 5968 ART.25