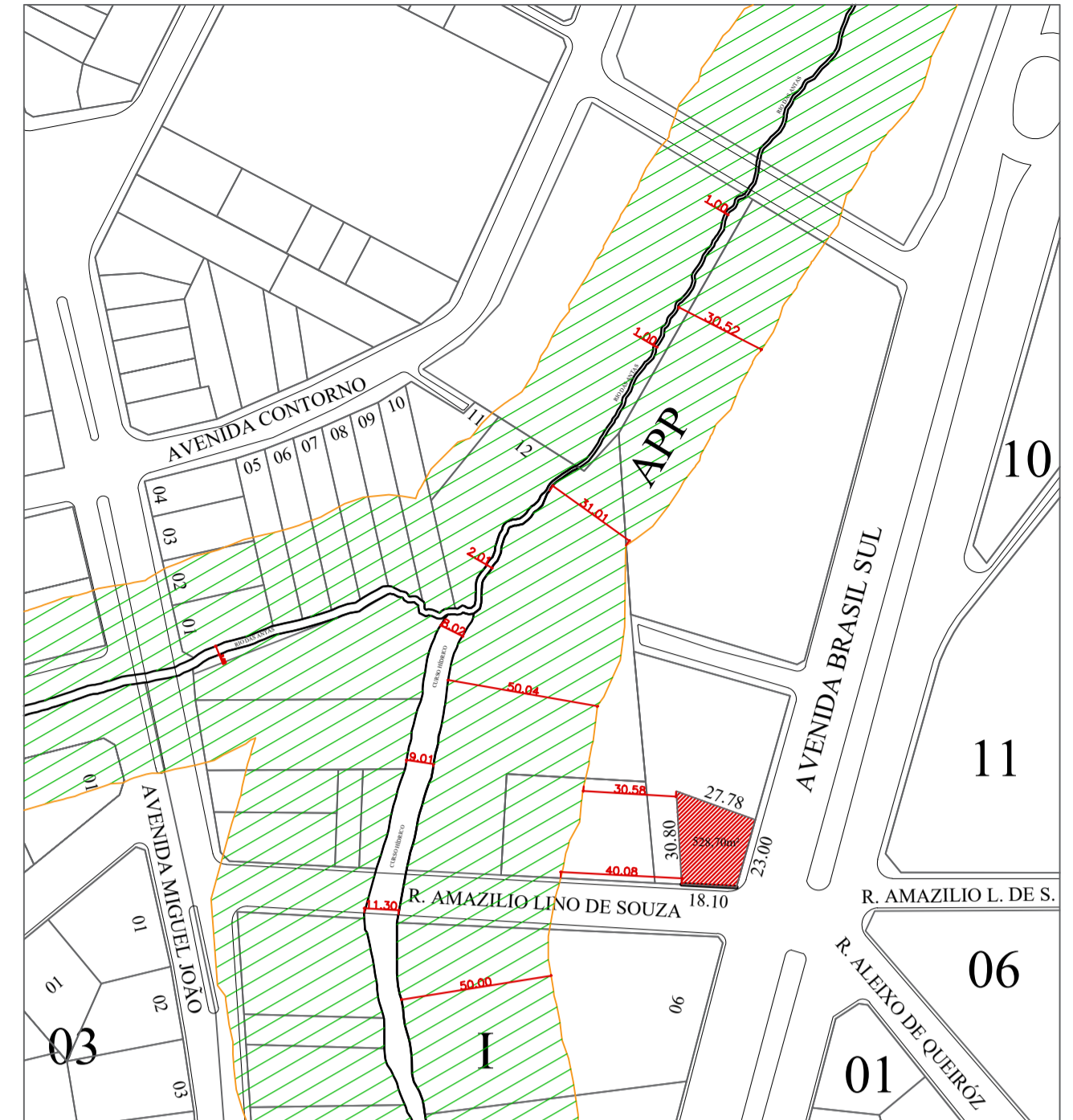


IMPLANTAÇÃO  
escala: 1/100

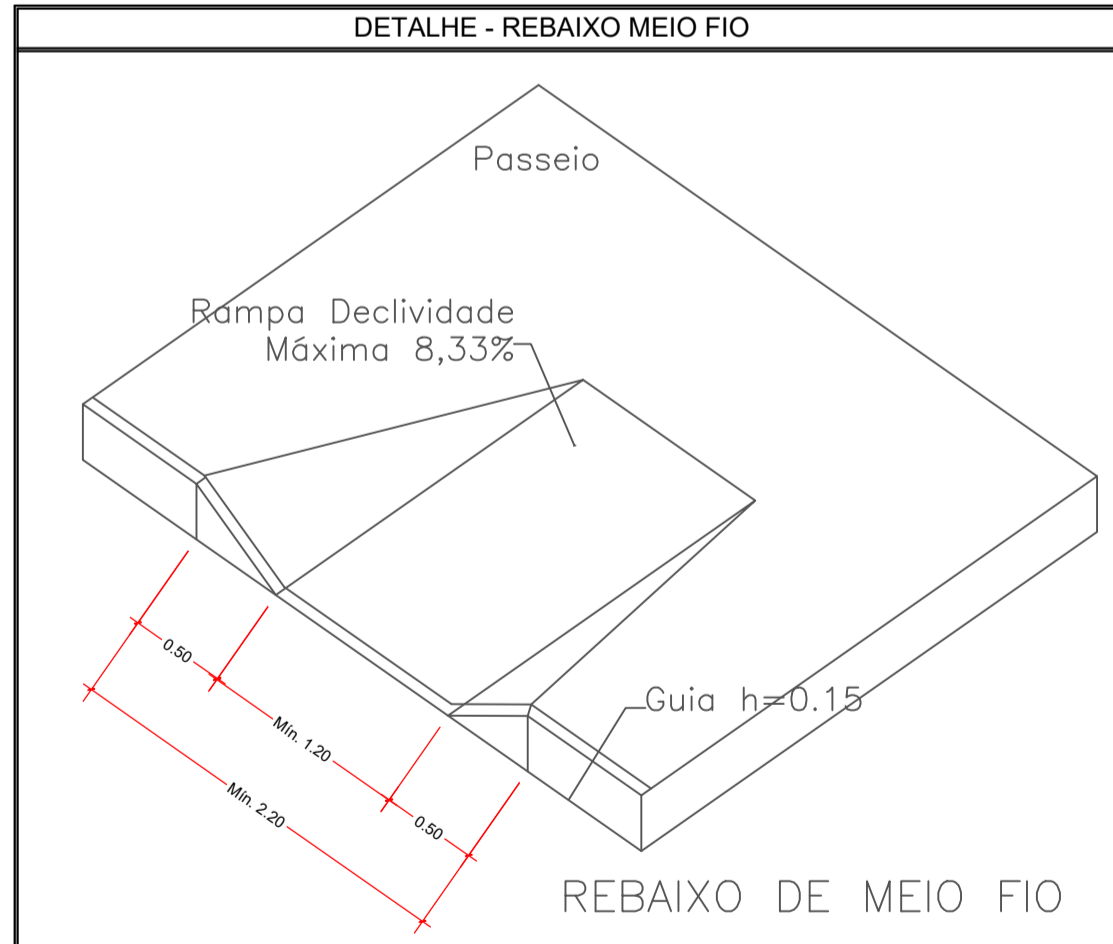
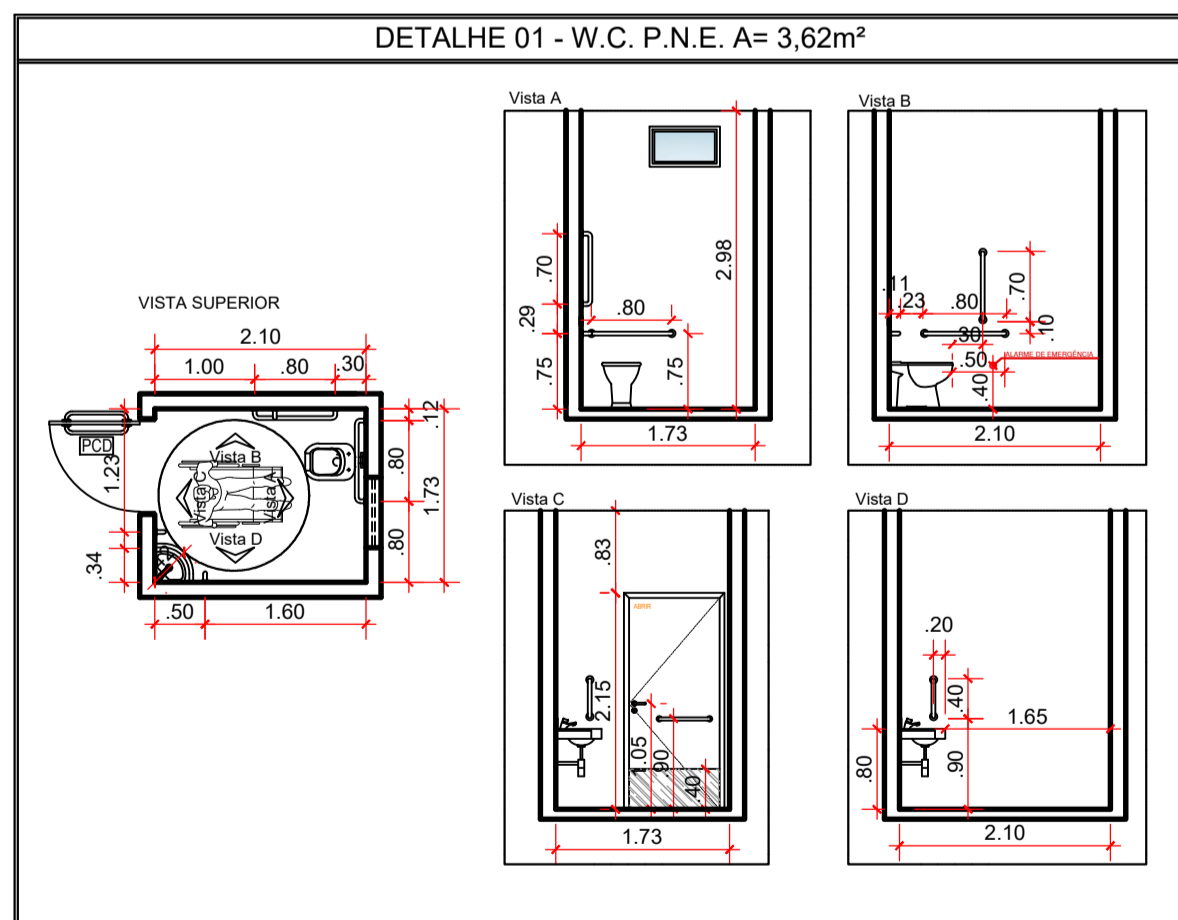
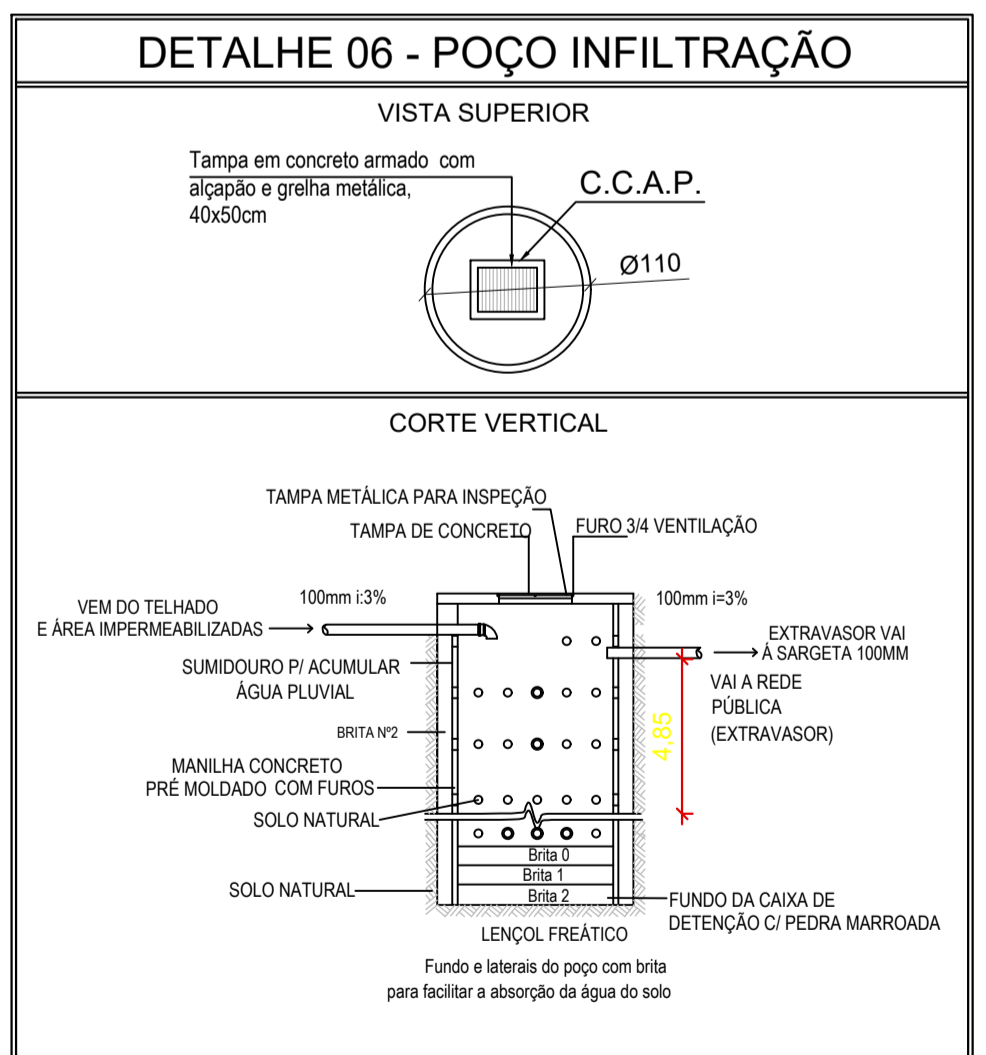


IMPLANTAÇÃO COM LAYOUT  
escala: 1/100



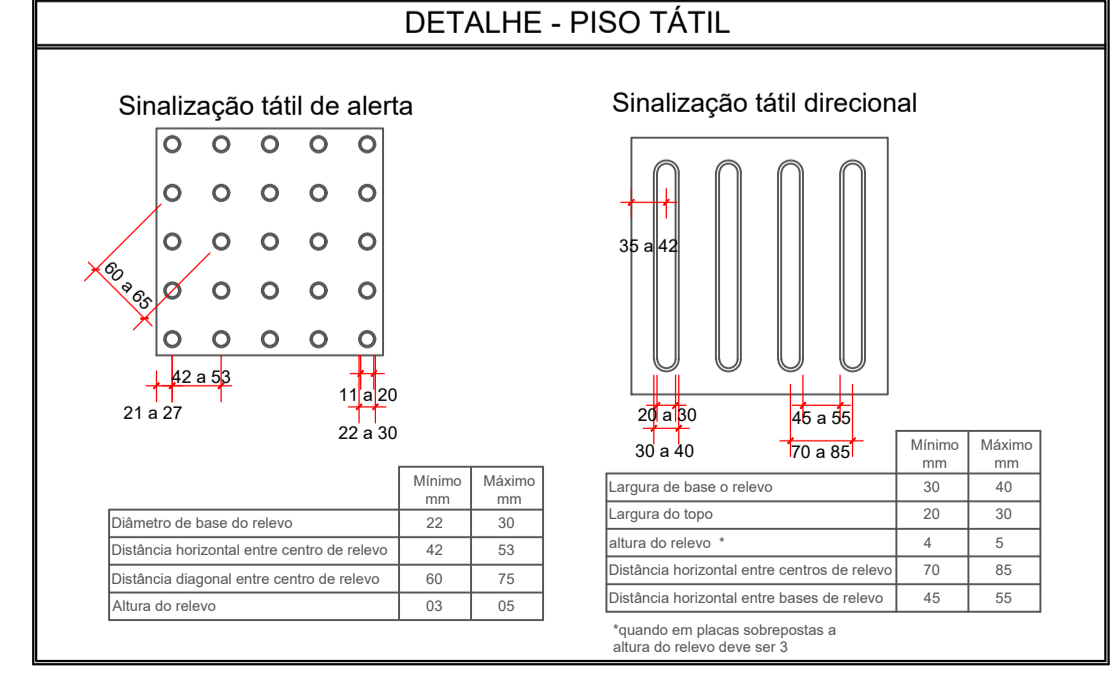
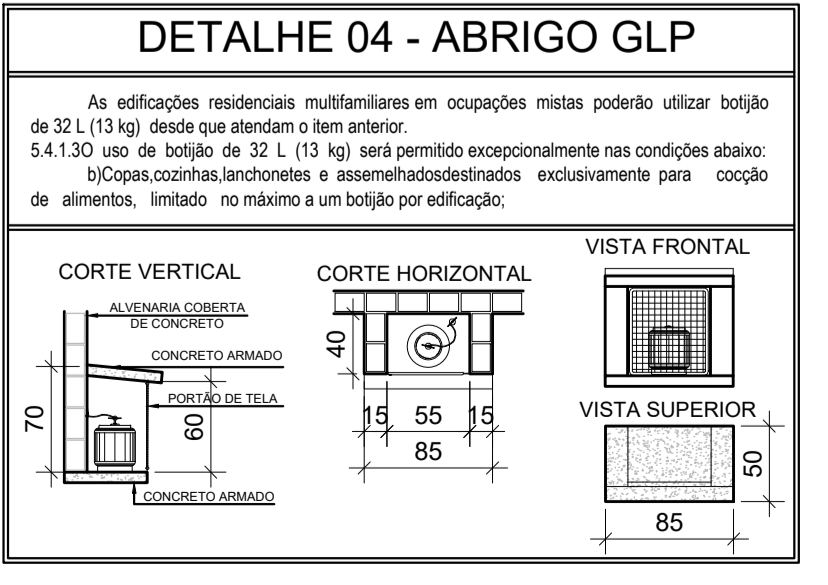
PLANTA DE SITUAÇÃO  
escala: 1/2000

ÁREAS / LEGENDA	
	259,84m <sup>2</sup> Área Impermeável - Edificação
	93,41m <sup>2</sup> Área Permeável - Cobertura vegetal
	134,47m <sup>2</sup> Área Permeável - Piso Intertravado Permeável min. 6 cm
	40,98m <sup>2</sup> Área Impermeável - Concreto desempenado
PASSEIO PÚBLICO	
	54,08m <sup>2</sup> Área Impermeável - Concreto desempenado
	28,03m <sup>2</sup> Área Permeável - Concregrama



QUADRO DE ABERTURA PORTAS					
PORTAS	LARGURA	ALTURA	TIPO ABERTURA	QUANT.	OBSERVAÇÃO
P1	90	210	ABRIR	02	PORTA DE MADEIRA LISA 1 FOLHA
P2	80	210	ABRIR	15	PORTA DE MADEIRA LISA 1 FOLHA
P3	80	210	ABRIR	01	PORTA METÁLICA ADO CAS 85x1 FOLHA
P4	90	210	ABRIR	03	PORTA METÁLICA 1 FOLHA
P5	90	210	CORRER	01	PORTA METÁLICA 1 FOLHA
PV6	350	210	CORRER	01	VÍDEO CORRER LUBR. TÍPICO BICOLOR
PV7	350	102	FIXO	01	VÍDEO FIXO LUBR. TÍPICO BICOLOR
PA8	70	165	ABRIR	06	PORTA METÁLICA ALUMÍNIO C/ VIDRO TEMPERADO BICOLOR NATURAL, 1 FOLHA SANITÁRIA
PT9	100	210	ABRIR	02	PORTA METÁLICA 1 FOLHA
PT10	300	250	CORRER	01	PORTA METÁLICA 1 FOLHA ESTACIONAMENTO
PCD	90	210	ABRIR	01	PORTA MADEIRA COM ABERT. EDUCADO

QUADRO DE ABERTURAS						
JANELAS	LARGURA	ALTURA	PEITORIL	TIPO ABERTURA	QUANT.	OBSERVAÇÃO
J1	40	30	247	BARRA FIXA	02	ADQ. CA 18 90°
J2	70	40	241	CORRER 2 FOLHAS	03	ESQUADRIA ALUMÍNIO C/ VIDRO TEMPERADO BICOLOR 90°
J3	85	70	207	FIXO	01	ESQUADRIA ALUMÍNIO C/ VIDRO TEMPERADO BICOLOR 90°
J5	130	70	207	CORRER 2 FOLHAS	01	ESQUADRIA ALUMÍNIO C/ VIDRO TEMPERADO BICOLOR 90°
J6	140	70	209	FIXO	01	ESQUADRIA ALUMÍNIO C/ VIDRO TEMPERADO BICOLOR 90°
J7	150	70	209	CORRER 2 FOLHAS	01	ESQUADRIA ALUMÍNIO C/ VIDRO TEMPERADO BICOLOR 90°
J8	160	70	209	FIXO	01	ESQUADRIA ALUMÍNIO C/ VIDRO TEMPERADO BICOLOR 90°
J9	165	70	209	FIXO	03	ESQUADRIA ALUMÍNIO C/ VIDRO TEMPERADO BICOLOR 90°
J10	180	70	209	CORRER 2 FOLHAS	01	ESQUADRIA ALUMÍNIO C/ VIDRO TEMPERADO BICOLOR 90°
J11	190	70	209	FIXO	02	ESQUADRIA ALUMÍNIO C/ VIDRO TEMPERADO BICOLOR 90°
J12	230	70	209	FIXO	02	ESQUADRIA ALUMÍNIO C/ VIDRO TEMPERADO BICOLOR 90°
J13	250	70	209	CORRER 2 FOLHAS	03	ESQUADRIA ALUMÍNIO C/ VIDRO TEMPERADO BICOLOR 90°
J14	255	70	209	CORRER 2 FOLHAS	01	ESQUADRIA ALUMÍNIO C/ VIDRO TEMPERADO BICOLOR 90°
J15	290	70	209	CORRER 2 FOLHAS	01	ESQUADRIA ALUMÍNIO C/ VIDRO TEMPERADO BICOLOR 90°
J16	310	70	209	CORRER 2 FOLHAS	02	ESQUADRIA ALUMÍNIO C/ VIDRO TEMPERADO BICOLOR 90°
J17	330	70	209	CORRER 2 FOLHAS	01	ESQUADRIA ALUMÍNIO C/ VIDRO TEMPERADO BICOLOR 90°
J18	185	70	209	CORRER 2 FOLHAS	02	ESQUADRIA ALUMÍNIO C/ VIDRO TEMPERADO BICOLOR 90°
J19	210	70	209	FIXO	01	ESQUADRIA ALUMÍNIO C/ VIDRO TEMPERADO BICOLOR 90°



MEMORIAL DE CÁLCULO DO POÇO DE INFILTRAÇÃO	
<b>FÓRMULA DO VOLUME</b> $V = 0,2 \times (AT-AP) \times C \times T$ Em que: a) V = Volume do reservatório em m <sup>3</sup> (metros cúbicos); b) AT = Área total do terreno em m <sup>2</sup> (metros quadrados); c) AP = Área Permeável d) C = Constante, adotar 0,12 ml/h (metros por hora); e) T = Tempo de duração, considerar 1h (hora).	<b>FÓRMULA DO RESERVATÓRIO</b> $V = BR \times H$ V = Volume total = 6,34m <sup>3</sup> BR = Área da Base = $0,100 \times (Pi \times D^2) / 4 = (Pi \times 1,00^2) / 4$ H = Altura
VOLUME TOTAL: $0,2 \times (AT-AP) \times C \times T$ V: $0,2 \times (528,70 - 227,88) \times 0,12 \times 1$ VOLUME TOTAL = 7,22 m <sup>3</sup>	V=BR*H 7,22 = 0,785*H H=9,20m

APROVAÇÃO:

PROCESSO N.º .....  
PREFEITURA DE ANÁPOLIS  
SECRETARIA MUNICIPAL DE DESENVOLVIMENTO URBANO SUSTENTÁVEL-SEPLAN  
DIRETORIA DE ANÁLISE E APROVAÇÃO DE PROJETOS  
APROVADO

EM .....

---

**ARQUITETURA**  
Endereço: Rua Amazílio Lino de Souza c/ Avenida Brasil - Vila Santana - Anápolis - GO

**EDIFICAÇÃO INSTITUCIONAL**  
TÉRREO

---

**DEAM - ANÁPOLIS**

Tomador 01/Proprietário: ESTADO DE GOIÁS - CNPJ 01.409.580/0001-38

Tomador 02: POLÍCIA CIVIL - GO - CNPJ 37.014.123/0001 - 91

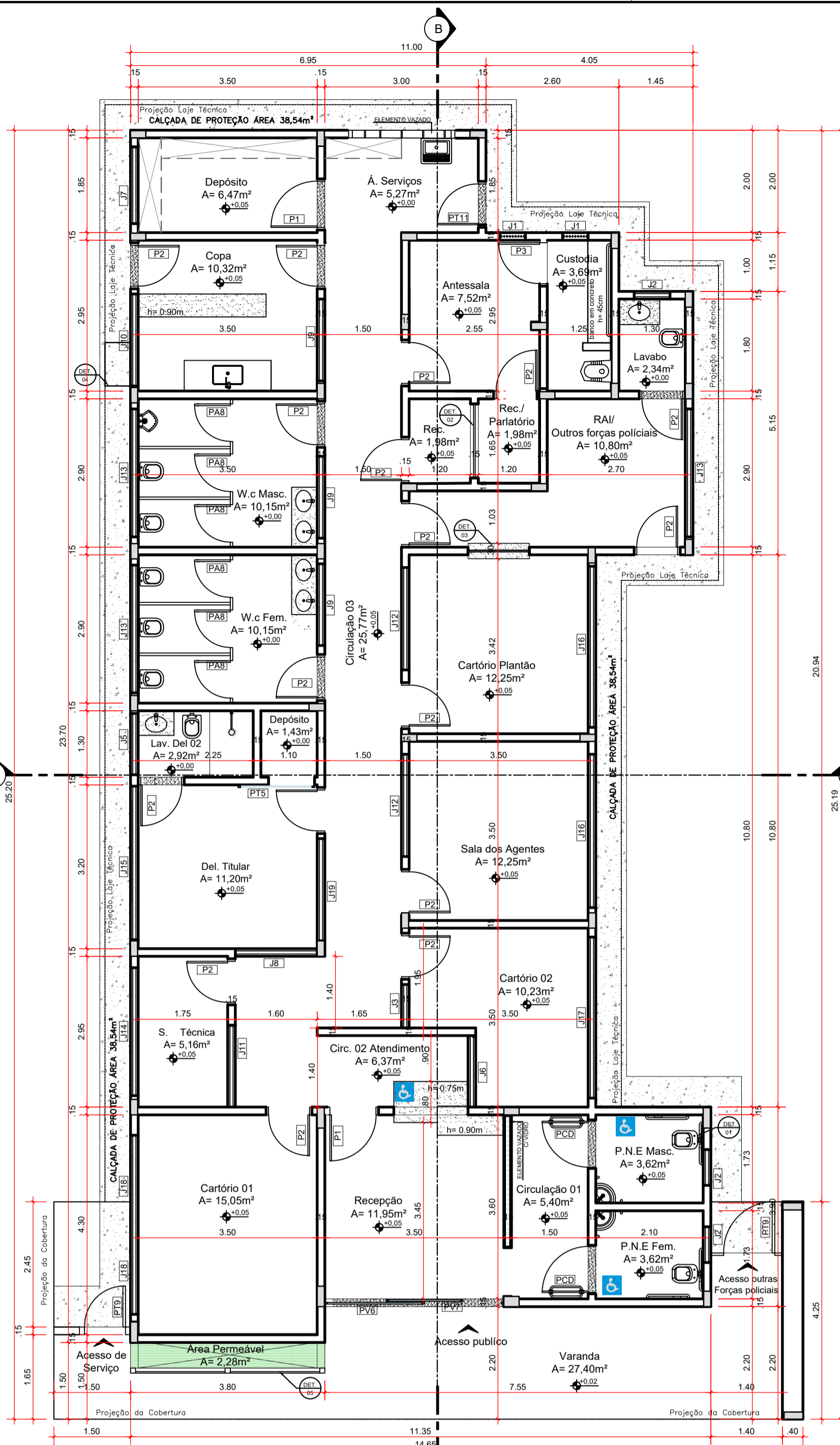
Co-Autor do Projeto: ENG. CIVIL - Cláudio Alves Dias CREA 7858 N° ART 1020210194129

Responsável Técnico: ENG. CIVIL - Cláudio Alves Dias CREA 7858 N° ART 1020210194129

---

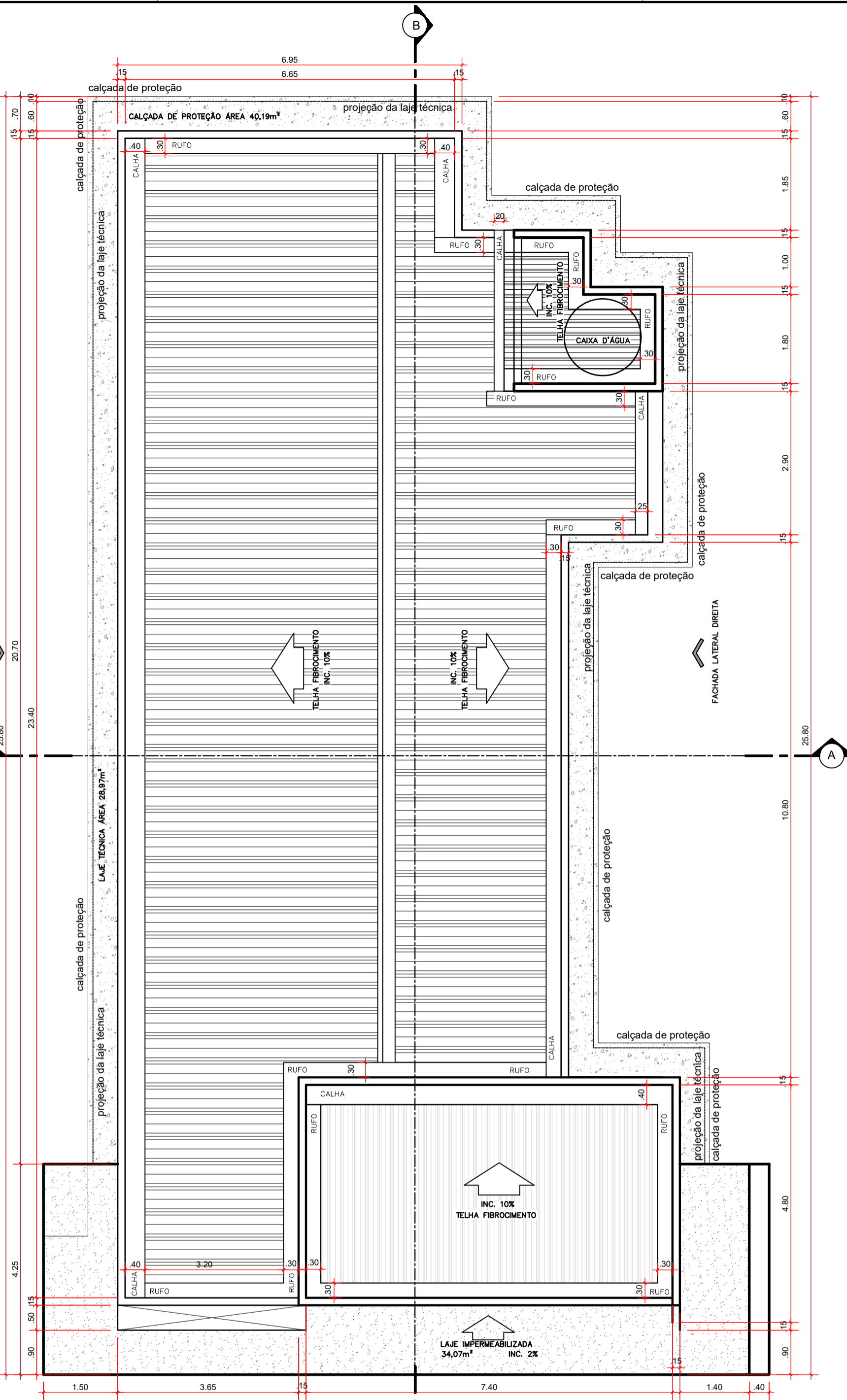
CONTEÚDO:	ÁREA DO TERRENO ORIGINAL:	FOLHA:
IMPLANTAÇÃO	528,70m <sup>2</sup>	1/3
PLANTA DE SITUAÇÃO	259,84m <sup>2</sup>	
DET. BANHEIRO P.N.E	300,82m <sup>2</sup>	DATA: SETEMBRO / 2021
DET. REBAIXO MEIO FIO	9,20m <sup>2</sup> - 3 caixas	DESENHO: VANESSA XAVIER
DET. PISO TÁTIL	227,88m <sup>2</sup>	ARQUIVO: ANO_DEAM_ANAPOLIS_ROS_23.11.21
DET. ABRIGO DE GÁS		
DET. POÇO DE INFILTRAÇÃO		
QUADRO DE ÁREAS / LEGENDA		
ÁREAS:	EDIFICAÇÃO INSTITUCIONAL: 259,84m <sup>2</sup>	



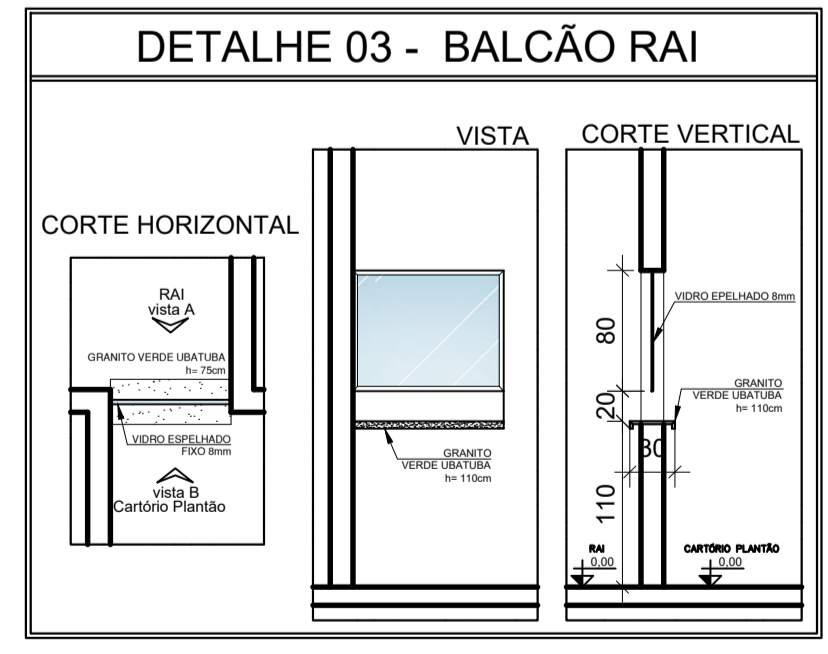
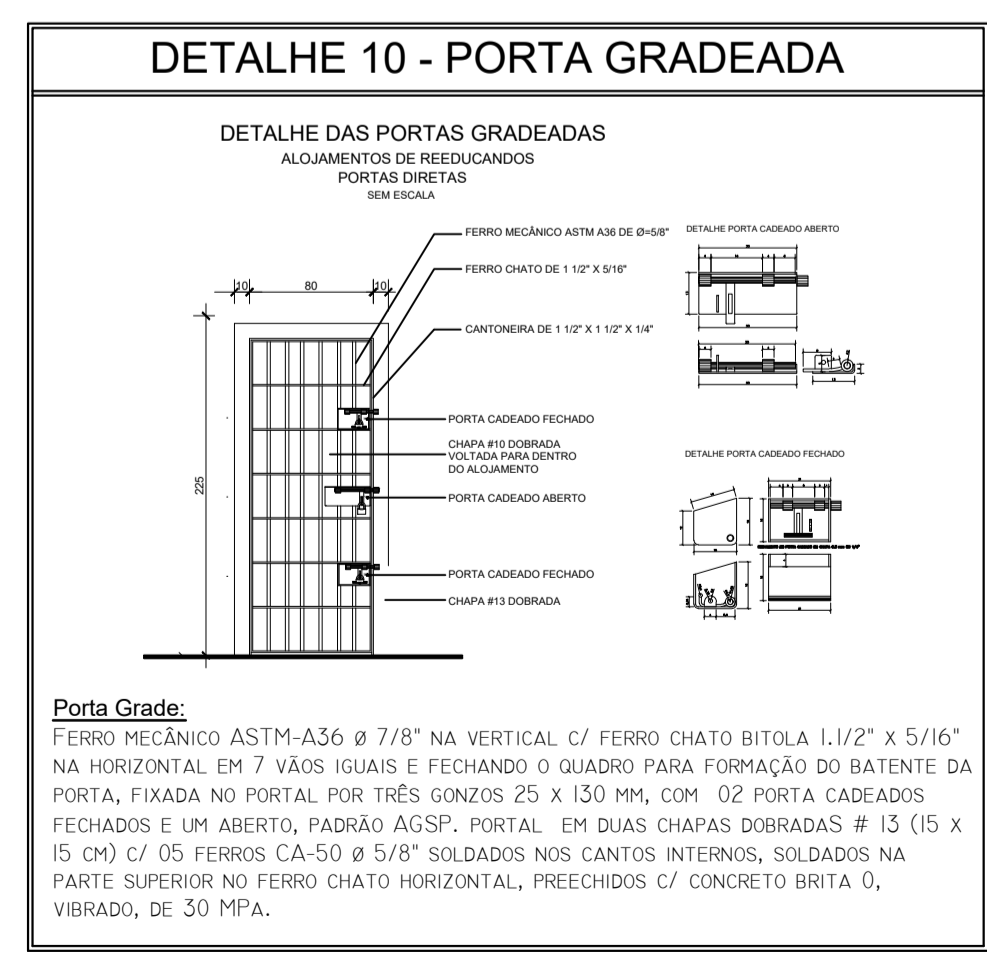
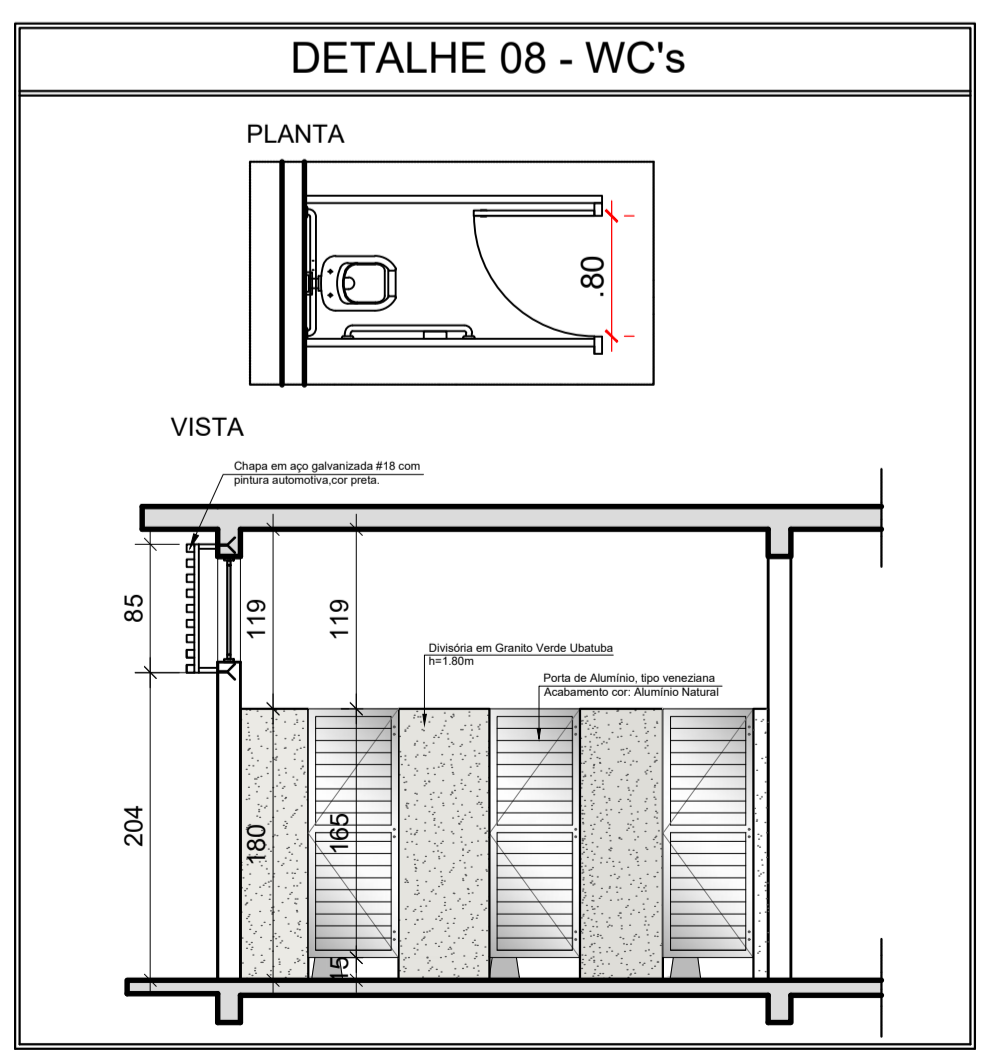


PLANTA BAIXA  
escala: 1/75

NOTAS: DEFINIR 60CM PARA CALÇADA DE PROTEÇÃO  
DEFINIR 50CM PARA A LAJE TÉCNICA



PLANTA DE COBERTURA  
escala: 1/75



ÁREAS / LEGENDA	
TERRENO INSTITUCIONAL = 528,70m²	
	259,84m² Área Impermeável - Edificação
	93,41m² Área Permeável - Cobertura vegetal
	134,47m² Área Permeável - Piso Intertravado Permeável min. 6 cm
	40,98m² Área Impermeável - Concreto desempenado
PASSEIO PÚBLICO	
	54,08m² Área Impermeável - Concreto desempenado
	28,03m² Área Permeável - Congregrama

QUADRO DE ABERTURA PORTAS					
PORTAS	LARGURA	ALTURA	TIPO ABERTURA	QUANT.	OBSERVAÇÃO
P1	90	210	ABRIR	02	PORTA DE MADEIRA LISA 1 FOLHA
P2	80	210	ABRIR	15	PORTA DE MADEIRA LISA 1 FOLHA
P3	80	210	ABRIR	01	PORTA METÁLICA AÇO CA 25 5/8" 1 FOLHA
P4	90	210	ABRIR	03	PORTA METÁLICA 1 FOLHA
P5	90	210	CORRER	01	PORTA METÁLICA 1 FOLHA
PV6	350	210	CORRER	01	VIDRO CORRER DUAS FOLHAS 10MM INCOLOR
PV7	350	102	FIXO	01	VIDRO FIXO UMA FOLHA 10MM INCOLOR
PA8	70	165	ABRIR	06	PORTA VENEZIANA EM ALUMÍNIO COR NATURAL 1 FOLHA SANTAFÉ
PT9	100	210	ABRIR	02	PORTAO METÁLICO 1 FOLHA (ESTACIONAMENTO)
PT10	300	230	CORRER	01	PORTAO METÁLICO 1 FOLHA (ESTACIONAMENTO)
PCD	90	210	ABRIR	01	PORTA MADEIRA COM ADAPTAÇÃO PCD 1 FOLHA

QUADRO DE ABERTURAS						
JANELAS						
JANELAS	LARGURA	ALTURA	PEITORIL	TIPO ABERTURA	QUANT.	OBSERVAÇÃO
J1	40	30	247	BARRA FIXA	02	AÇO CA 25 5/8"
J2	70	40	241	CORRER 2 FOLHAS	03	ESQUADRIA ALUMÍNIO C/ VIDRO TEMPERADO INCOLOR 6mm
J3	85	70	207	FIXO	01	ESQUADRIA ALUMÍNIO C/ VIDRO TEMPERADO INCOLOR 6mm
J5	130	70	207	CORRER 2 FOLHAS	01	ESQUADRIA ALUMÍNIO C/ VIDRO TEMPERADO INCOLOR 6mm
J6	140	70	209	FIXO	01	ESQUADRIA ALUMÍNIO C/ VIDRO TEMPERADO INCOLOR 6mm
J7	150	70	209	CORRER 2 FOLHAS	01	ESQUADRIA ALUMÍNIO C/ VIDRO TEMPERADO INCOLOR 6mm
J8	160	70	209	FIXO	01	ESQUADRIA ALUMÍNIO C/ VIDRO TEMPERADO INCOLOR 6mm
J9	165	70	209	FIXO	03	ESQUADRIA ALUMÍNIO C/ VIDRO TEMPERADO INCOLOR 6mm
J10	180	70	209	CORRER 2 FOLHAS	01	ESQUADRIA ALUMÍNIO C/ VIDRO TEMPERADO INCOLOR 6mm
J11	190	70	209	FIXO	01	ESQUADRIA ALUMÍNIO C/ VIDRO TEMPERADO INCOLOR 6mm
J12	230	70	209	FIXO	02	ESQUADRIA ALUMÍNIO C/ VIDRO TEMPERADO INCOLOR 6mm
J13	250	70	209	CORRER 3 FOLHAS	03	ESQUADRIA ALUMÍNIO C/ VIDRO TEMPERADO INCOLOR 6mm
J14	255	70	209	CORRER 3 FOLHAS	01	ESQUADRIA ALUMÍNIO C/ VIDRO TEMPERADO INCOLOR 6mm
J15	290	70	209	CORRER 3 FOLHAS	01	ESQUADRIA ALUMÍNIO C/ VIDRO TEMPERADO INCOLOR 6mm
J16	310	70	209	CORRER 3 FOLHAS	02	ESQUADRIA ALUMÍNIO C/ VIDRO TEMPERADO INCOLOR 6mm
J17	330	70	209	CORRER 4 FOLHAS	01	ESQUADRIA ALUMÍNIO C/ VIDRO TEMPERADO INCOLOR 6mm
J18	185	70	209	CORRER 4 FOLHAS	02	ESQUADRIA ALUMÍNIO C/ VIDRO TEMPERADO INCOLOR 6mm
J19	210	70	209	FIXO	01	ESQUADRIA ALUMÍNIO C/ VIDRO TEMPERADO INCOLOR 6mm

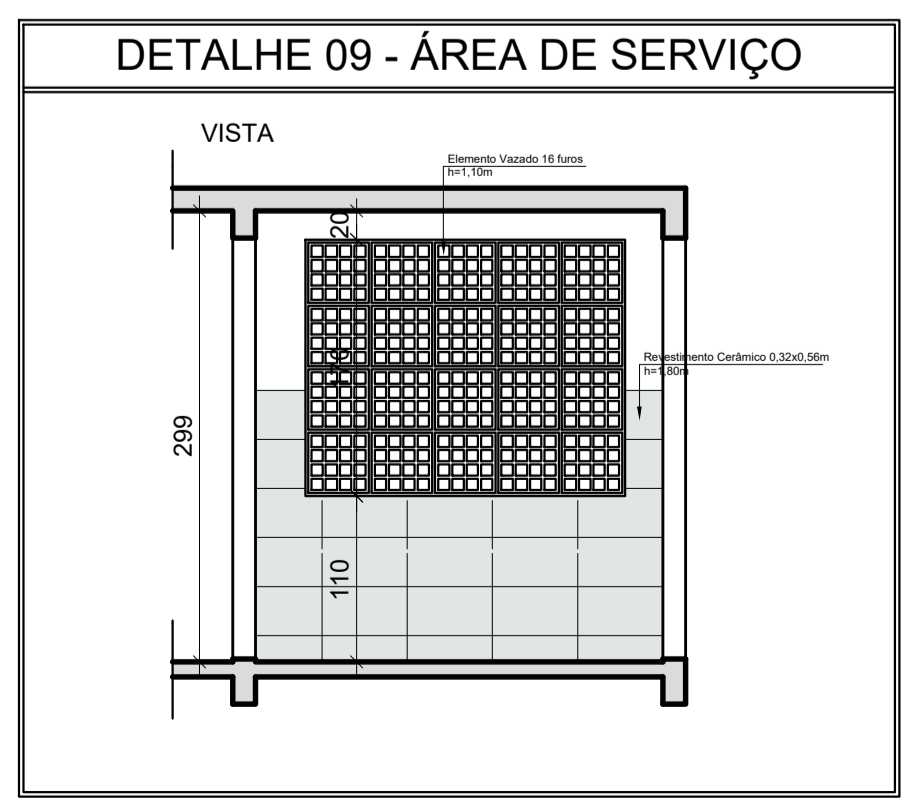
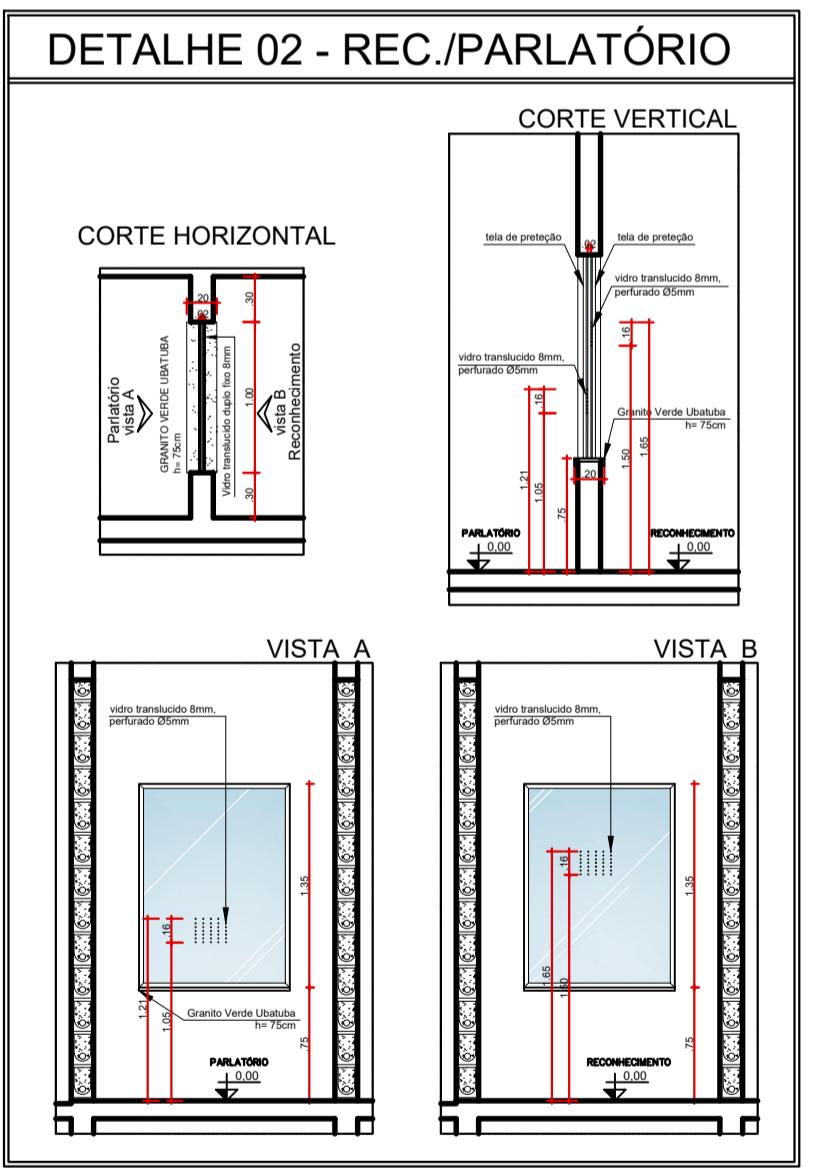


IMAGEM ILUSTRATIVA 01  
sem escala



IMAGEM ILUSTRATIVA 02  
sem escala

APROVAÇÃO:

PROCESSO N.º .....  
 PREFEITURA DE ANÁPOLIS  
 SECRETARIA MUNICIPAL DE DESENVOLVIMENTO URBANO SUSTENTÁVEL-SEPLANI  
 DIRETORIA DE ANÁLISE E APROVAÇÃO DE PROJETOS  
**APROVADO**  
 EM .....

**ARQUITETURA**  
 Endereço: Rua Amazílio Lino de Souza c/ Avenida Brasil - Vila Santana - Anápolis - GO

EDIFICAÇÃO INSTITUCIONAL  
 TÉRREO

**DEAM - ANÁPOLIS**

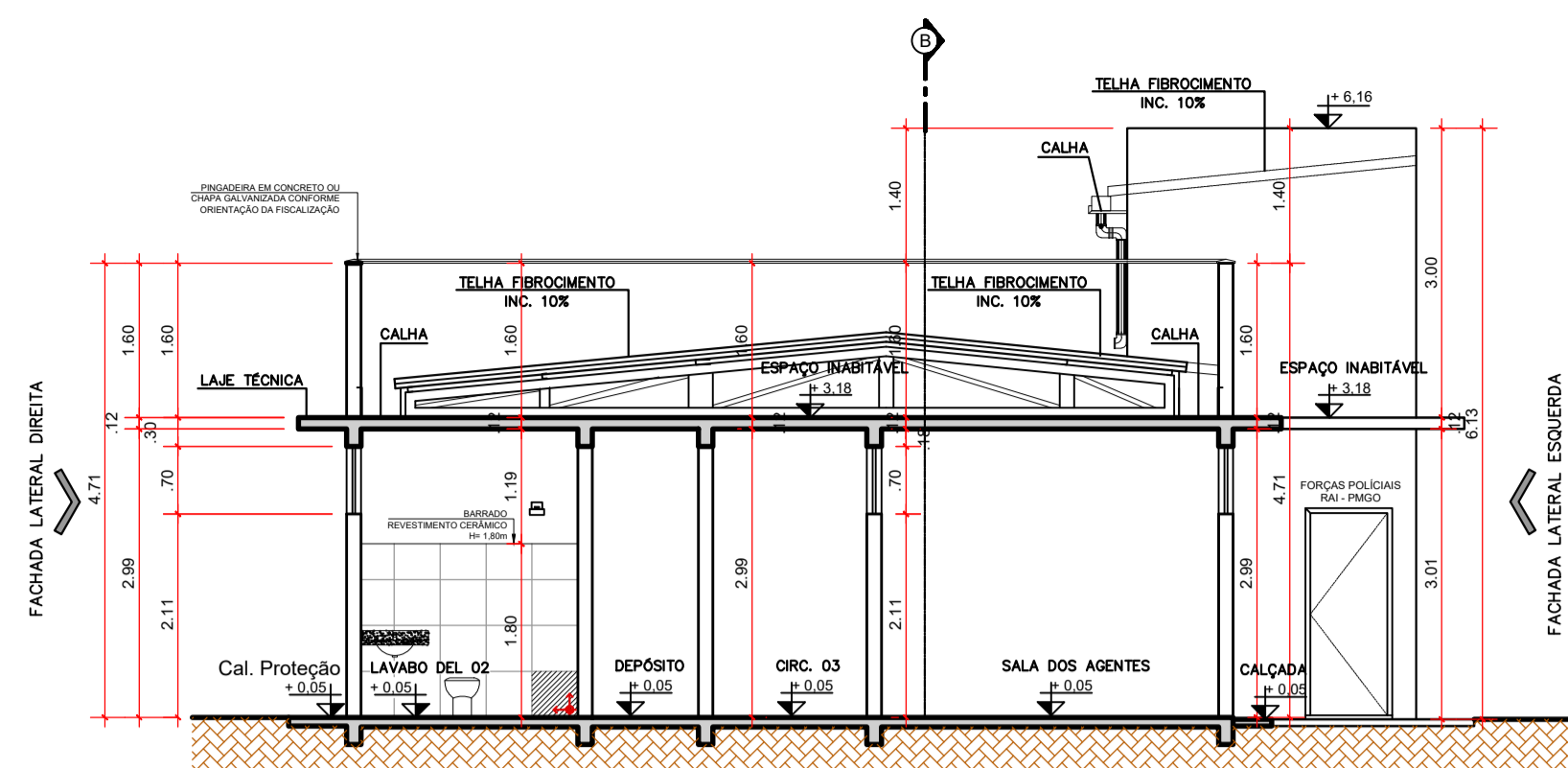
Tomador 01/Proprietário  
 ESTADO DE GOIÁS - CNPJ 01.409.580/0001-38

Tomador 02  
 POLÍCIA CIVIL - GO - CNPJ 37.014.123/0001 - 91

Co-Autor do Projeto  
 ENG. CIVIL - Cláudio Alves Dias CREA 7858  
 N.º ART 1020210194129

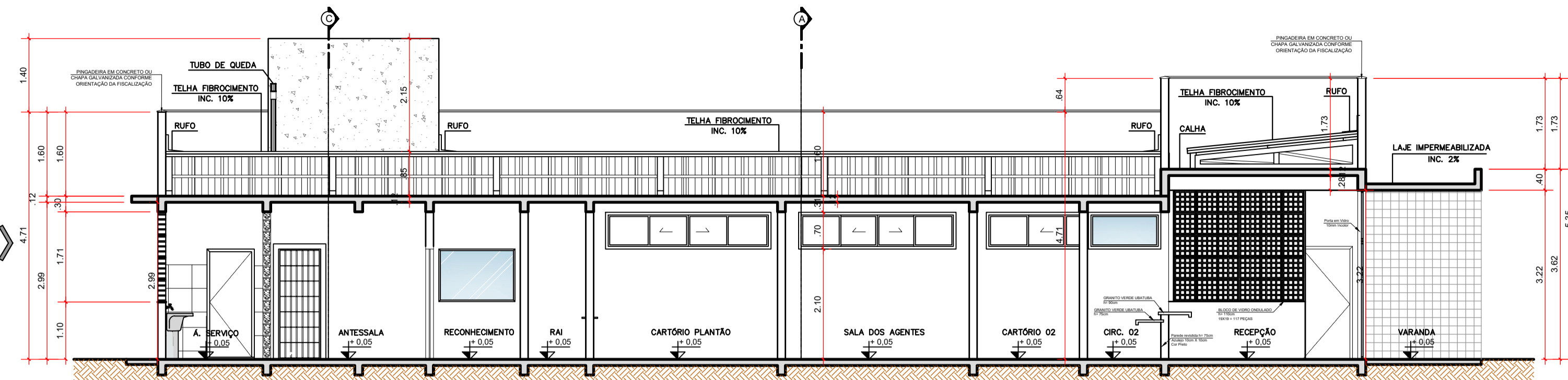
Responsável Técnico  
 ENG. CIVIL - Cláudio Alves Dias CREA 7858  
 N.º ART 1020210194129

DESCRIÇÃO DOS PAVIMENTOS:	
TÉRREO	
CONTEÚDO:	528,70m²
PLANTA BAIXA	ÁREA TOTAL DA CONSTRUÇÃO:
QUADRO DE ABERTURAS	259,84m²
IMAGEM 01	ÁREA PAVIMENTADA:
DET. WC's	300,82m²
DET. ÁREA DE SERVIÇO	ÍNDICE CONTROLE CAPTAÇÃO ÁGUA PLUVIAL:
DET. PORTA GRADEADA	9,20m² - 3 caixas
DET. BALCÃO RAI	Área Permeável:
DET. REC./PARLATÓRIO	227,88m²
ÁREAS:	ÁREA DO TERRENO ORIGINAL:
EDIFICAÇÃO INSTITUCIONAL: 259,84m²	528,70m²
	ÁREA TOTAL DA CONSTRUÇÃO:
	259,84m²
	ÁREA PAVIMENTADA:
	300,82m²
	ÍNDICE CONTROLE CAPTAÇÃO ÁGUA PLUVIAL:
	9,20m² - 3 caixas
	Área Permeável:
	227,88m²
	ARQUIVO:
	ARO_DEAM_ANAPOLIS_ROS_23.11.21
	DATA:
	SETEMBRO / 2021
	DESENHO:
	VANESSA XAVIER



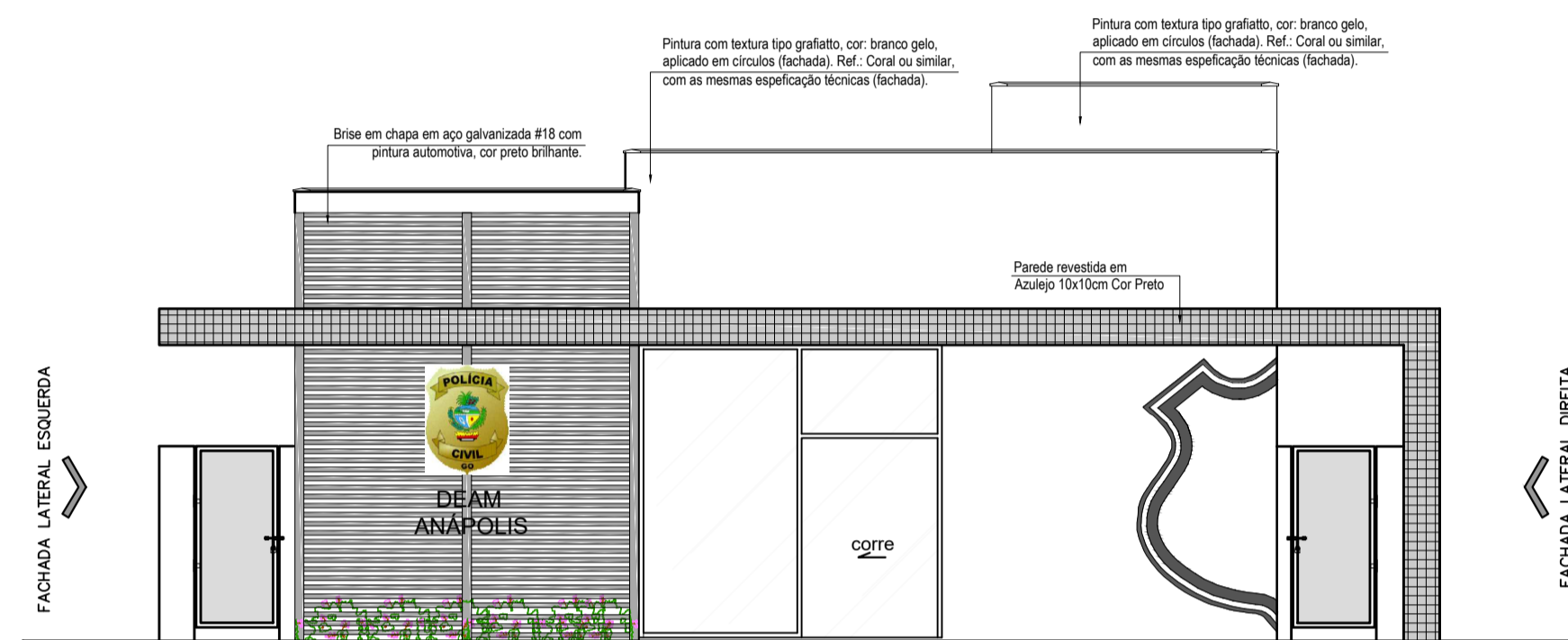
**CORTE AA**  
escala: 1/75

NOTAS: DEFINIR 60CM PARA CALÇADA DE PROTEÇÃO  
DEFINIR 50CM PARA A LAJE TÉCNICA  
DEFINIR 300CM PARA ALTURA DE MURO

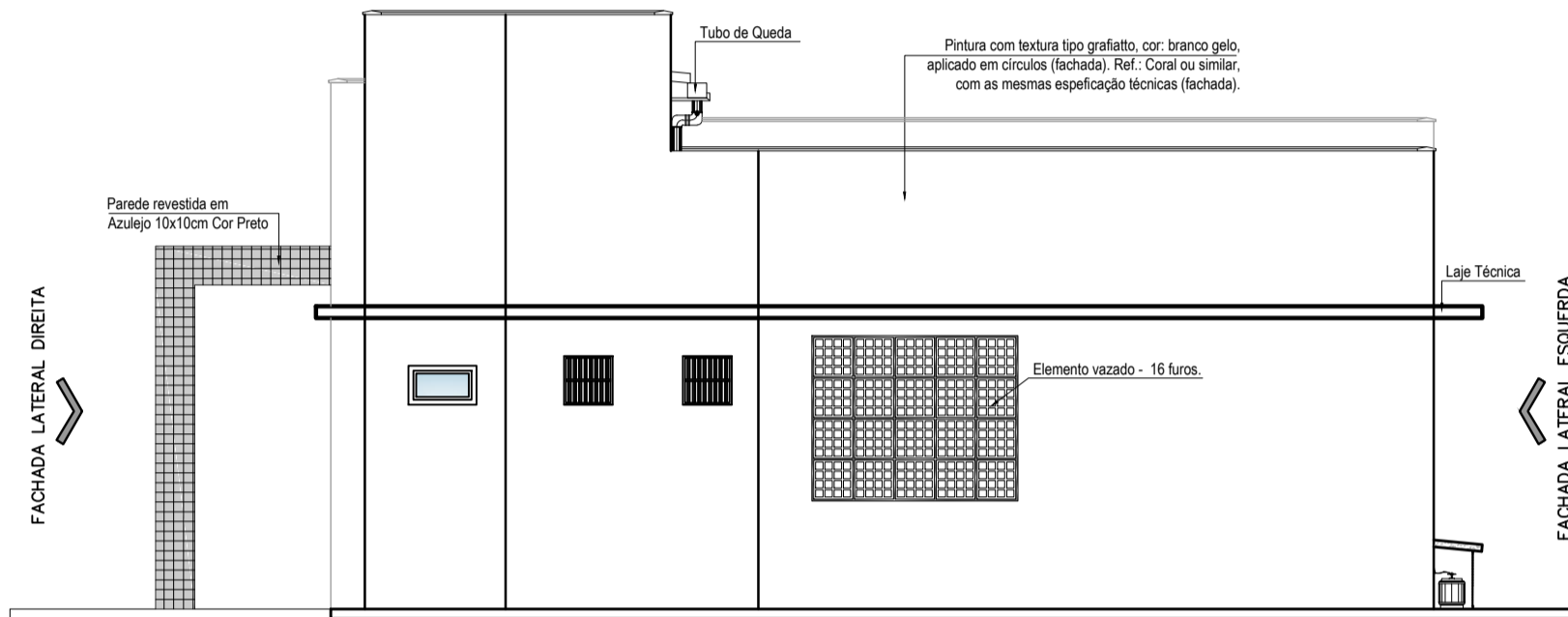


**CORTE BB**  
escala: 1/75

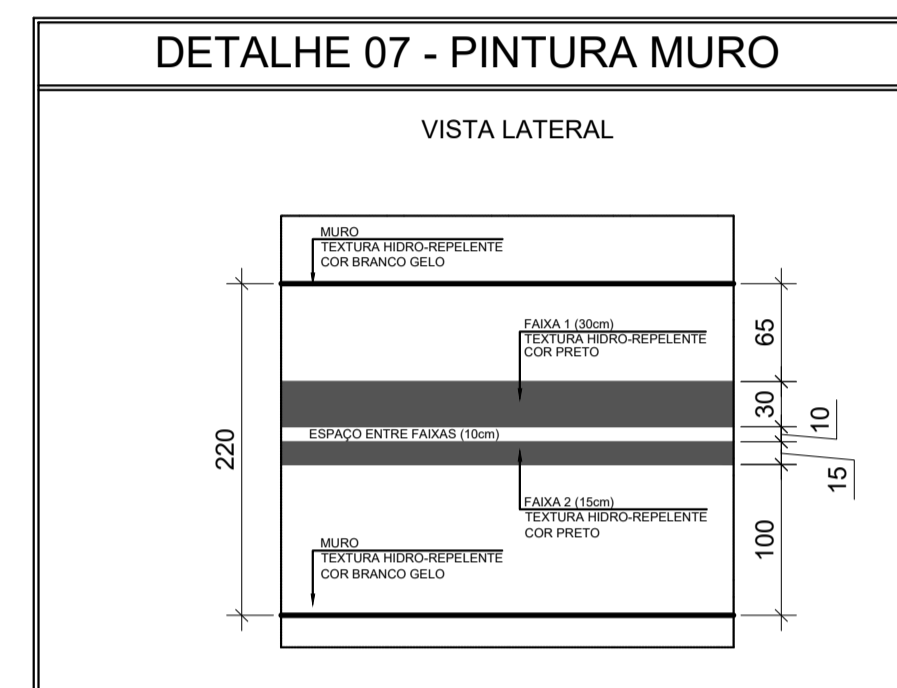
NOTAS: DEFINIR 60CM PARA CALÇADA DE PROTEÇÃO  
DEFINIR 50CM PARA A LAJE TÉCNICA  
DEFINIR 300CM PARA ALTURA DE MURO



**FACHADA FRONTAL**  
escala: 1/75



**FACHADA POSTERIOR**  
escala: 1/75

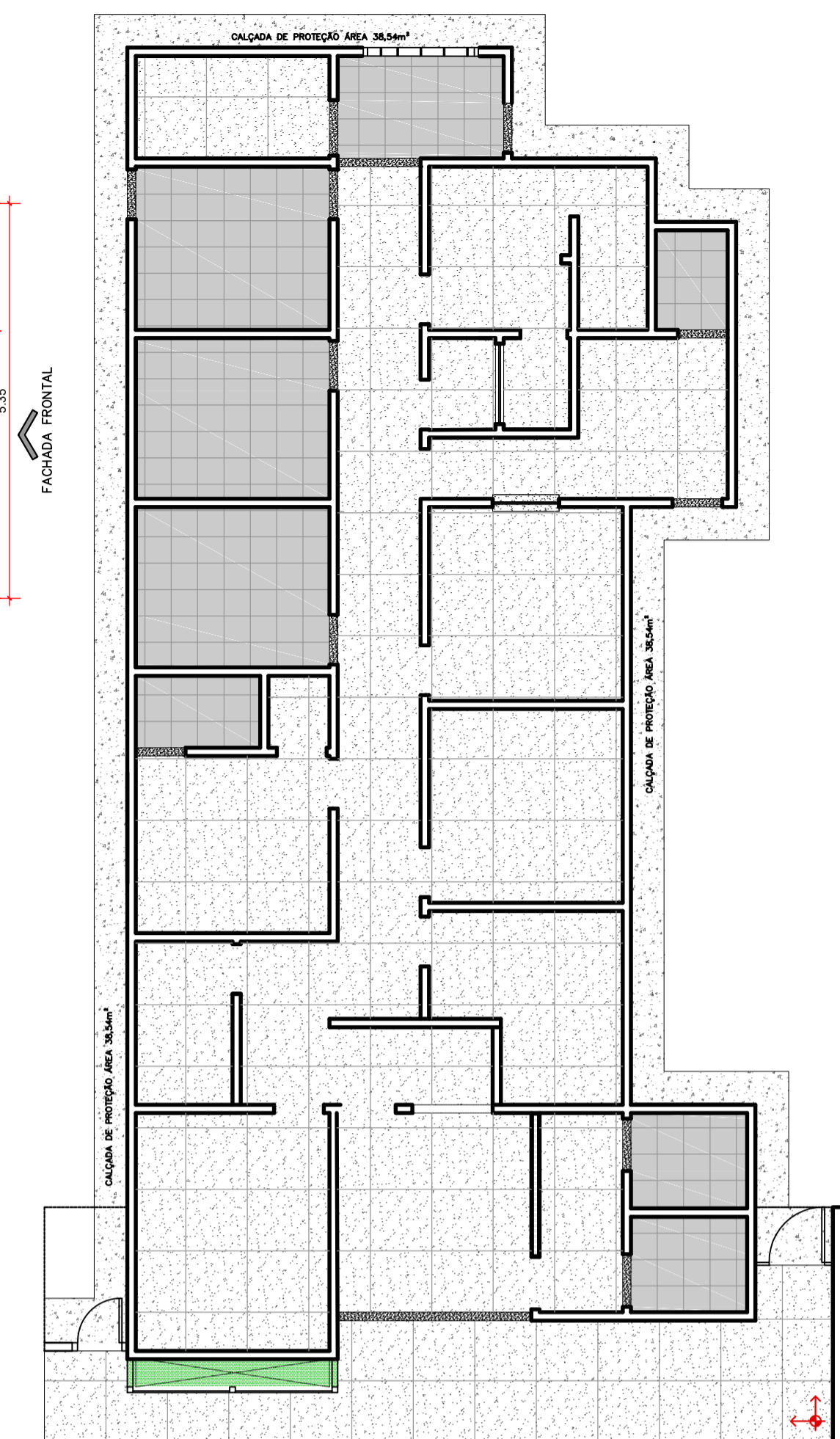


**DETALHE 07 - PINTURA MURO**

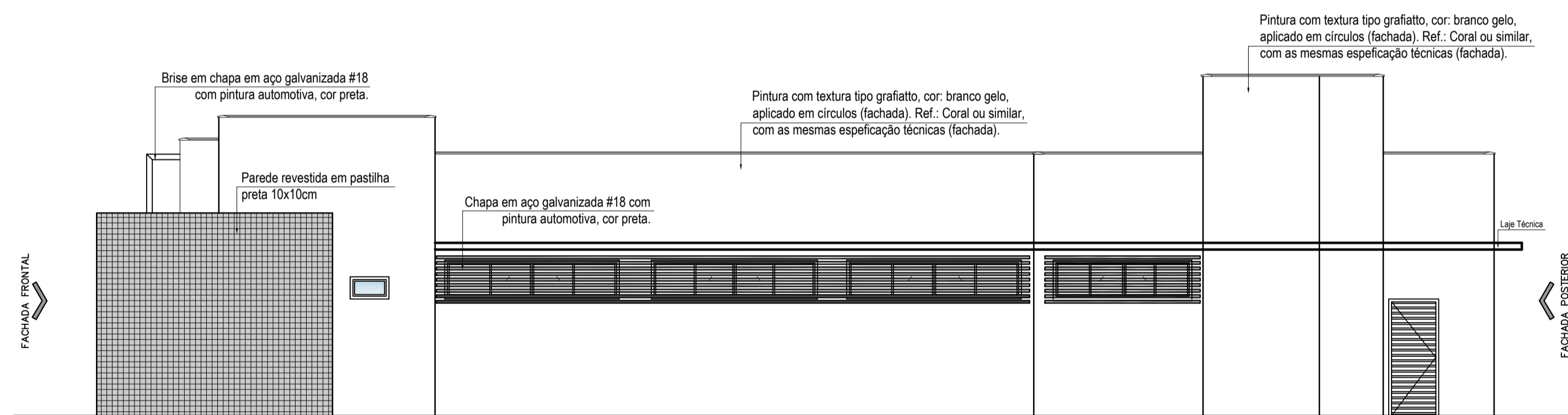
VISTA LATERAL

**LEGENDA - PAGINAÇÃO**

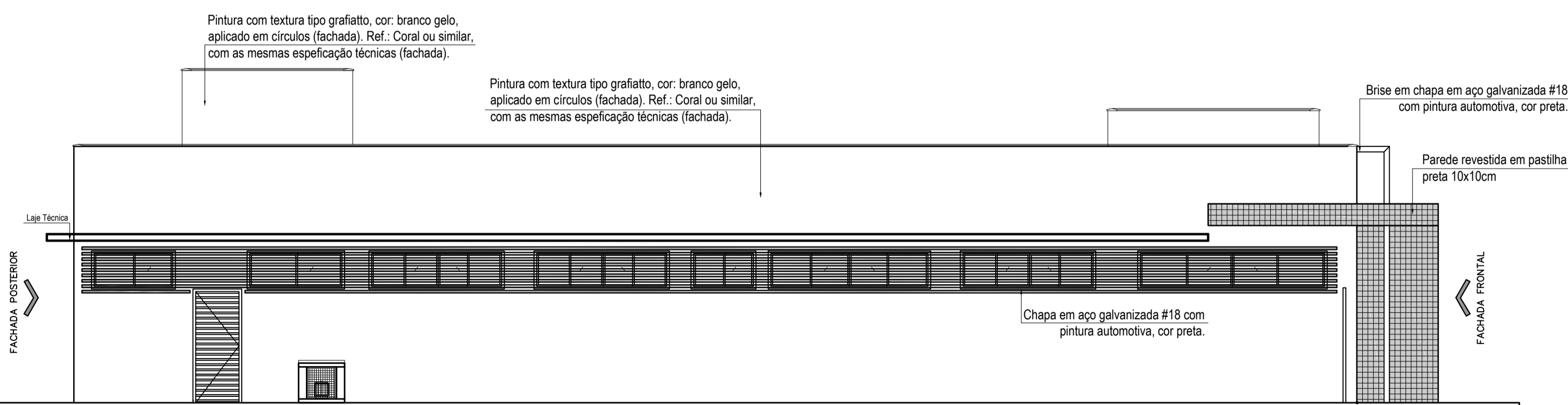
	Área 26,80m <sup>2</sup>	Cerâmica 50cm x 50cm - Com alto coeficiente de atrito, alta resistência à umidade e abrasão.
	Área 101,72m <sup>2</sup>	Granilite polido 8mm, grana fina. Cor cinza claro fundida com contra-piso
	Área 18,34m <sup>2</sup>	Concreto Rústico desempenado
	Área 1,49m <sup>2</sup>	Soleira - Granito Verde Ubatuba



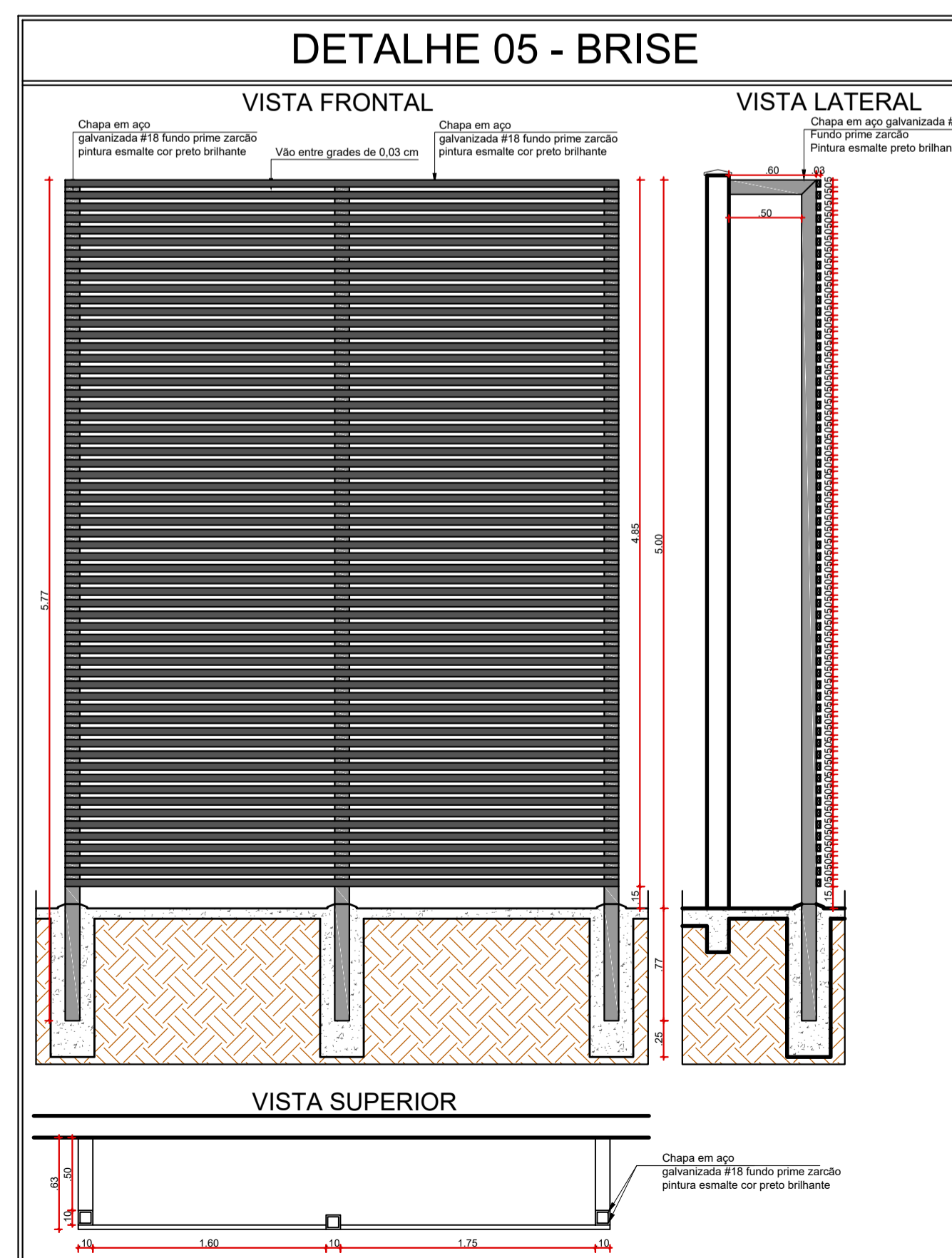
**PLANTA DE PAGINAÇÃO**  
escala: 1/100



**FACHADA LATERAL DIREITA**  
escala: 1/75



**FACHADA LATERAL ESQUERDA**  
escala: 1/75



**DETALHE 05 - BRISE**

VISTA FRONTAL

VISTA LATERAL

VISTA SUPERIOR

APROVAÇÃO:

PROCESSO N.º .....  
PREFEITURA DE ANÁPOLIS  
SECRETARIA MUNICIPAL DE DESENVOLVIMENTO URBANO SUSTENTÁVEL-SEPLANH  
DIRETORIA DE ANÁLISE E APROVAÇÃO DE PROJETOS  
**APROVADO**

EM .....

**ARQUITETURA**  
Endereço: Rua Amazzilo Lino de Souza c/ Avenida Brasil - Vila Santana - Anápolis - GO

EDIFICAÇÃO INSTITUCIONAL  
TÉRREO

**DEAM - ANÁPOLIS**

Tomador 01/Proprietário: ESTADO DE GOIÁS - CNPJ 01.409.580/0001-38

Tomador 02: POLÍCIA CIVIL - GO - CNPJ 37.014.123/0001 - 91

Co-Autor do Projeto: ENG. CIVIL - Cláudio Alves Dias CREA 7858 N.º ART 1020210194129

Responsável Técnico: ENG. CIVIL - Cláudio Alves Dias CREA 7858 N.º ART 1020210194129

DESCRIÇÃO DOS PAVIMENTOS:  
TÉRREO

CONTEÚDO:	ÁREA DO TERRENO ORIGINAL:	FOLHA:
CORTE AA	528,70m <sup>2</sup>	3/3
CORTE BB	ÁREA TOTAL DA CONSTRUÇÃO:	
FACHADA FRONTAL	259,84m <sup>2</sup>	DATA:
FACHADA POSTERIOR	ÁREA PAVIMENTADA:	SETEMBRO / 2021
FACHADA LATERAL ESQUERDA	300,82m <sup>2</sup>	DESENHO:
FACHADA LATERAL DIREITA	ÁREA PAVIMENTADA:	VANESSA XAVIER
PLANTA DE PAGINAÇÃO	300,82m <sup>2</sup>	
DET. BRISE	ÍNDICE DE CONTROLE CAPTAÇÃO ÁGUA PLUVIAL:	ÁREA:
DET. PINTURA MURO	9,20m <sup>2</sup> - 3 caixas	EDIFICAÇÃO INSTITUCIONAL: 259,84m <sup>2</sup>
LEGENDAS	Área Pavimentada:	ARQ. DEAM - ANÁPOLIS - ROS_23.11.21
	227,88m <sup>2</sup>	