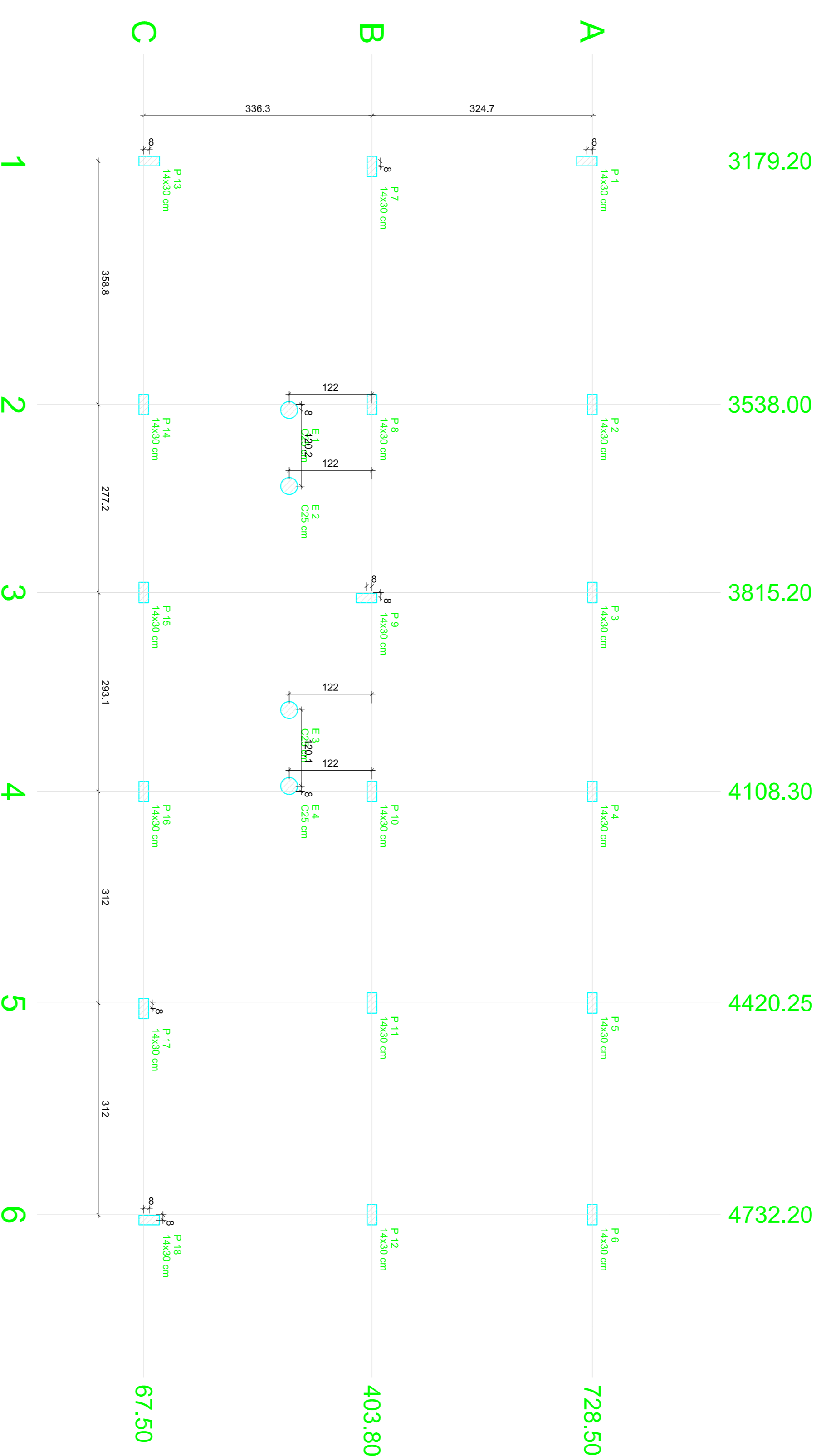
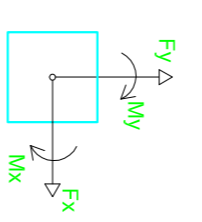


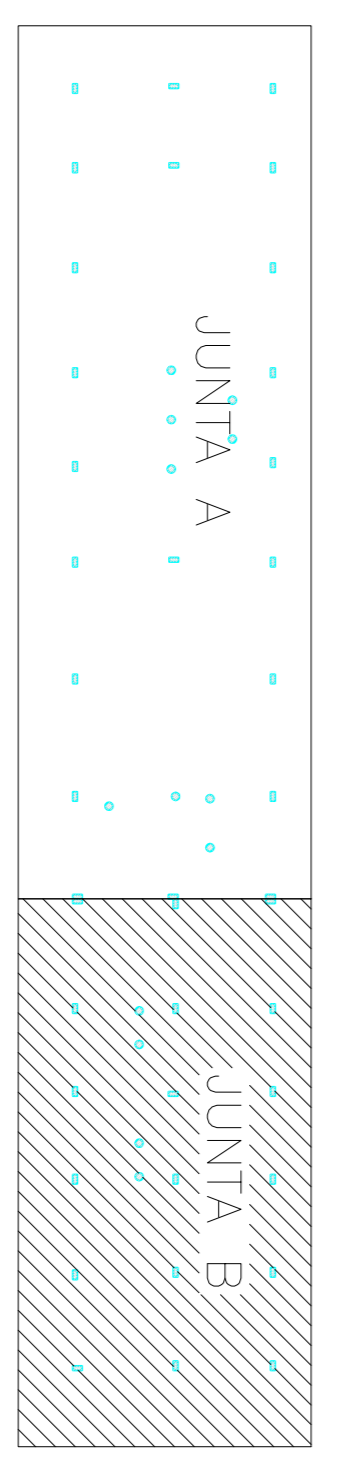
Nome	Seção	X (cm)	Y (cm)	Carga Máx. (kN)	Carga Mín. (kN)	Mx (kNm)	My (kNm)	Fx (kN)	Fy (kN)
E 1	C25	3668,20	281,80	23	22	1	1	2	3
E 2	C25	3988,20	281,80	23	22	2	1	2	2
E 3	C25	4100,30	281,80	9	3	2	2	1	2
E 4	C25	4100,30	281,80	73	50	14	2	2	6
P 1	14x30	3179,20	728,50	100	69	2	2	2	10
P 2	14x30	3389,30	728,50	100	69	2	2	2	9
P 3	14x30	3599,40	728,50	83	50	2	2	2	11
P 4	14x30	4108,30	728,50	83	66	3	2	4	11
P 5	14x30	4428,25	728,50	69	50	5	2	4	11
P 6	14x30	4732,20	728,50	112	93	5	2	5	12
P 7	14x30	3187,20	403,80	112	100	2	2	3	13
P 8	14x30	3389,30	403,80	140	100	2	2	3	8
P 9	14x30	3599,40	403,80	127	91	2	2	2	8
P 10	14x30	4108,30	403,80	115	80	4	2	2	2
P 11	14x30	4428,25	403,80	114	90	6	2	4	14
P 12	14x30	4732,20	403,80	72	72	13	2	7	11
P 13	14x30	3179,20	67,50	91	73	2	2	3	11
P 14	14x30	3389,30	67,50	91	73	2	2	3	11
P 15	14x30	3599,40	67,50	82	67	3	2	3	11
P 16	14x30	4108,30	67,50	82	67	3	2	3	1
P 17	14x30	4428,25	67,50	86	69	3	3	5	1
P 18	14x30	4740,20	67,50	70	45	17	2	7	10

Coordenadas (cm)	Localção no eixo X
3179,20	P 1, P 13
3187,20	P 7, P 8, P 14
3599,40	E 1, P 9
3599,40	E 2, P 15
3819,20	P 2, P 8, P 10, P 11, P 12
3988,20	E 3
4108,30	E 4, P 10, P 16
4428,25	P 5, P 11
4732,20	P 6, P 12
4740,20	P 18

Coordenadas (cm)	Localção no eixo Y
720,50	P 2, P 3, P 4, P 5, P 6
403,80	P 7, P 8, P 10, P 11, P 12
396,80	P 9
281,80	E 1, E 2, E 3, E 4
728,50	P 1, P 2, P 8, P 9, P 10, P 11, P 12
67,50	P 13, P 14, P 15, P 16, P 17



Planta de cargas
escala 1:50



REV	DATA	AUTOR	ASSUNTO
00	19/03/2018	LEONARDO	Emissão inicial

ESTRUTURA

REFEITÓRIO – CICC – JUNTA B

OBRA: REFEITÓRIO – CICC – JUNTA B
END: AVENIDA ANHENGUERA, 7364, SETOR AEROVÁRIO
CUIABÁ – MT, CEP – 75650-000.

PROF: SECRETARIA DE SEGURANÇA PÚBLICA E ADMINISTRAÇÃO PENITENCIÁRIA
R.L.:
ENG. RESPONSÁVEL: ENGCIVIL, LEONARDO Y. TAKEIDA
DATA: 19/03/2018

TÍTULO: PLANTA DE CARGAS
PRANCHA: 01

Relatório do aço

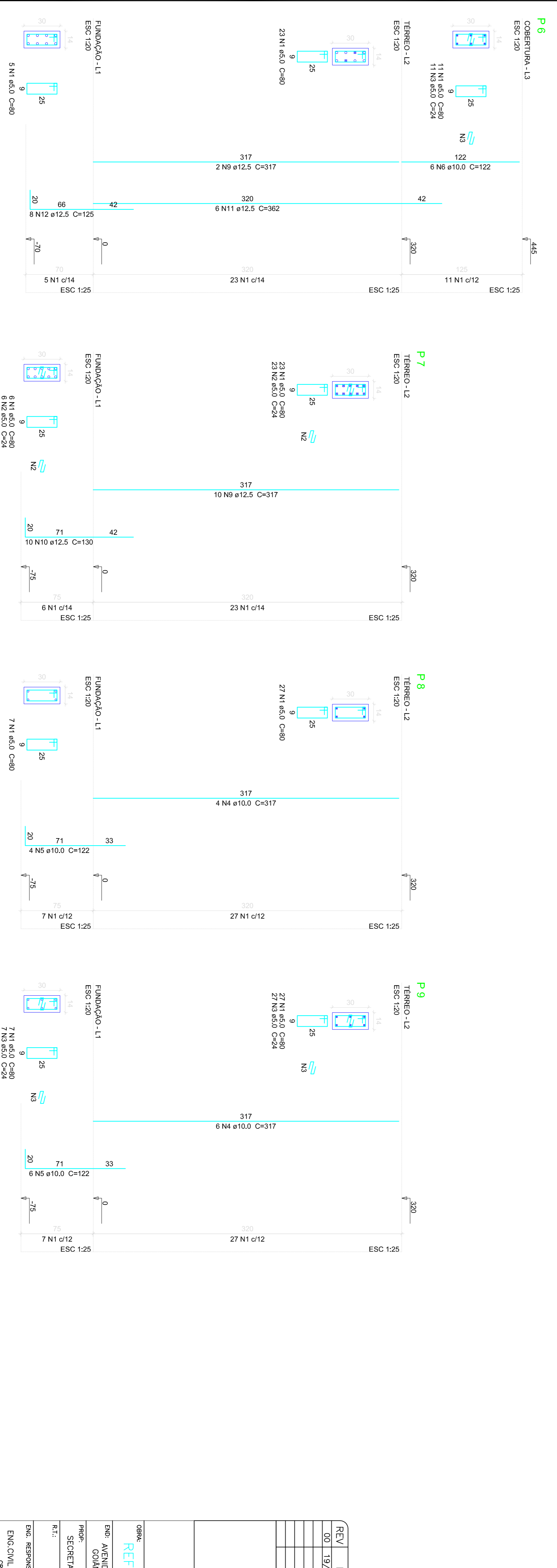
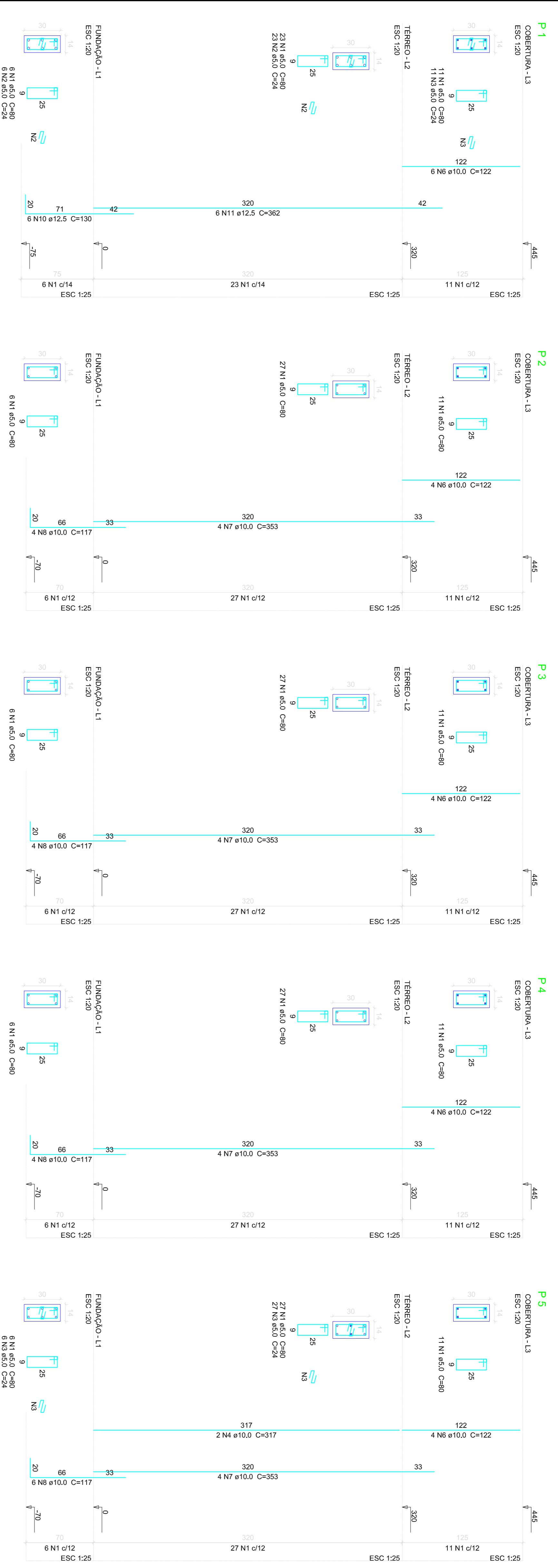
Cobertura:
P1
P2
P3
P4
P5
P6
P7
P8

ÁÇO	N	DIAM	QUANT	C.UNIT	C.TOTAL
CA60	1	50	352	80	28160
	2	50	58	24	1392
CA50	3	5,0	89	24	2136
	4	10,0	12	317	3804
	5	10,0	10	122	1220
	6	10,0	28	122	3416
	7	10,0	18	117	2106
CA40	8	10,0	18	117	2106
	9	12,5	12	317	3804
	10	12,5	16	130	2080
	11	12,5	12	362	4344
12	12,5	8	125	1000	

Resumo do aço

ÁÇO	DIAM	C.TOTAL	PESO + 10%
CA50	(mm)	142	102,8
CA60	125	112,3	119
CA40	5,0	316,9	53,7
PESO TOTAL	(kg)		
CA50	228,8		
CA60	53,7		

Volume de concreto (C=30) = 1,8 m³
Área de forma = 37,66 m²



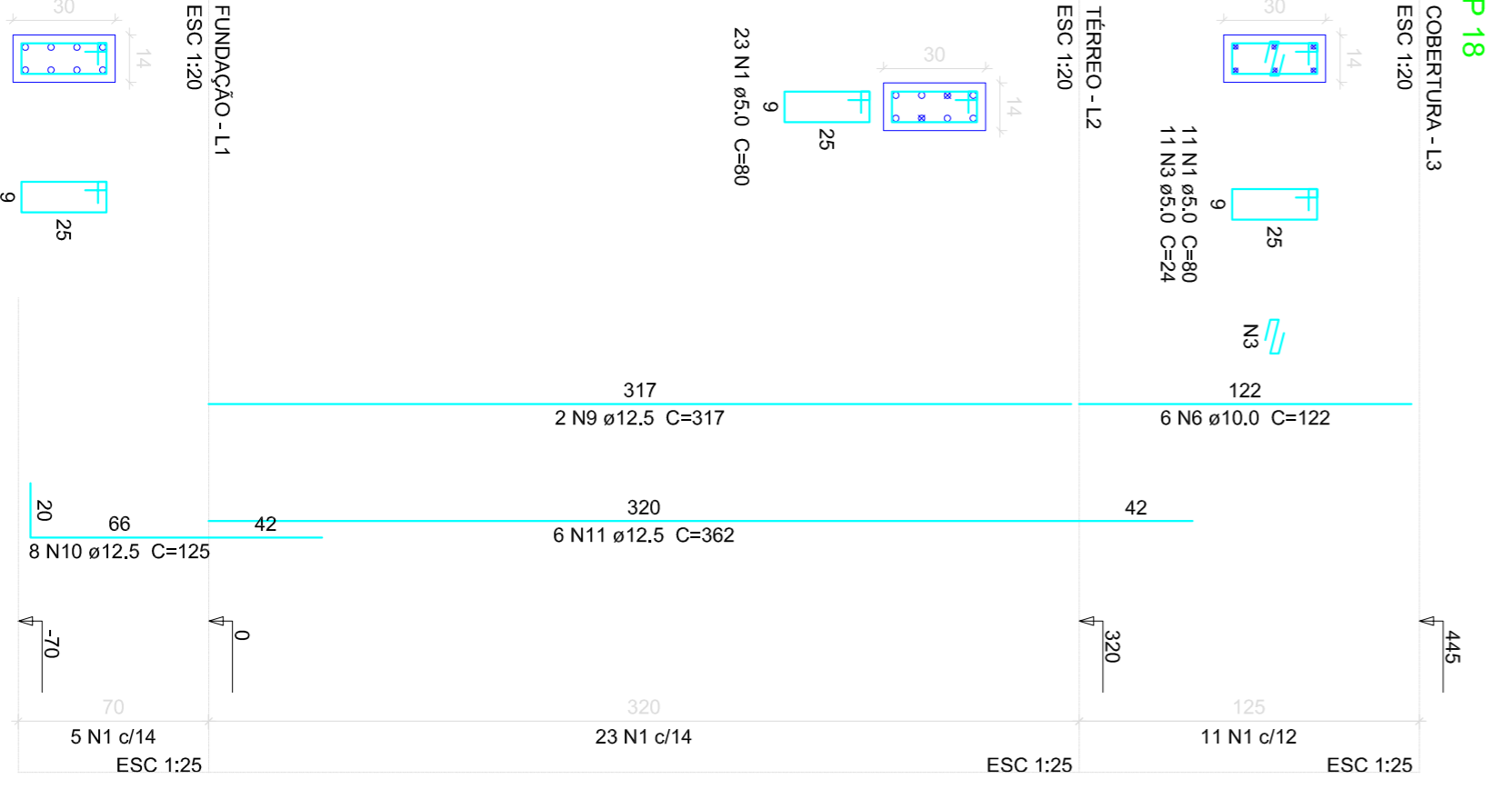
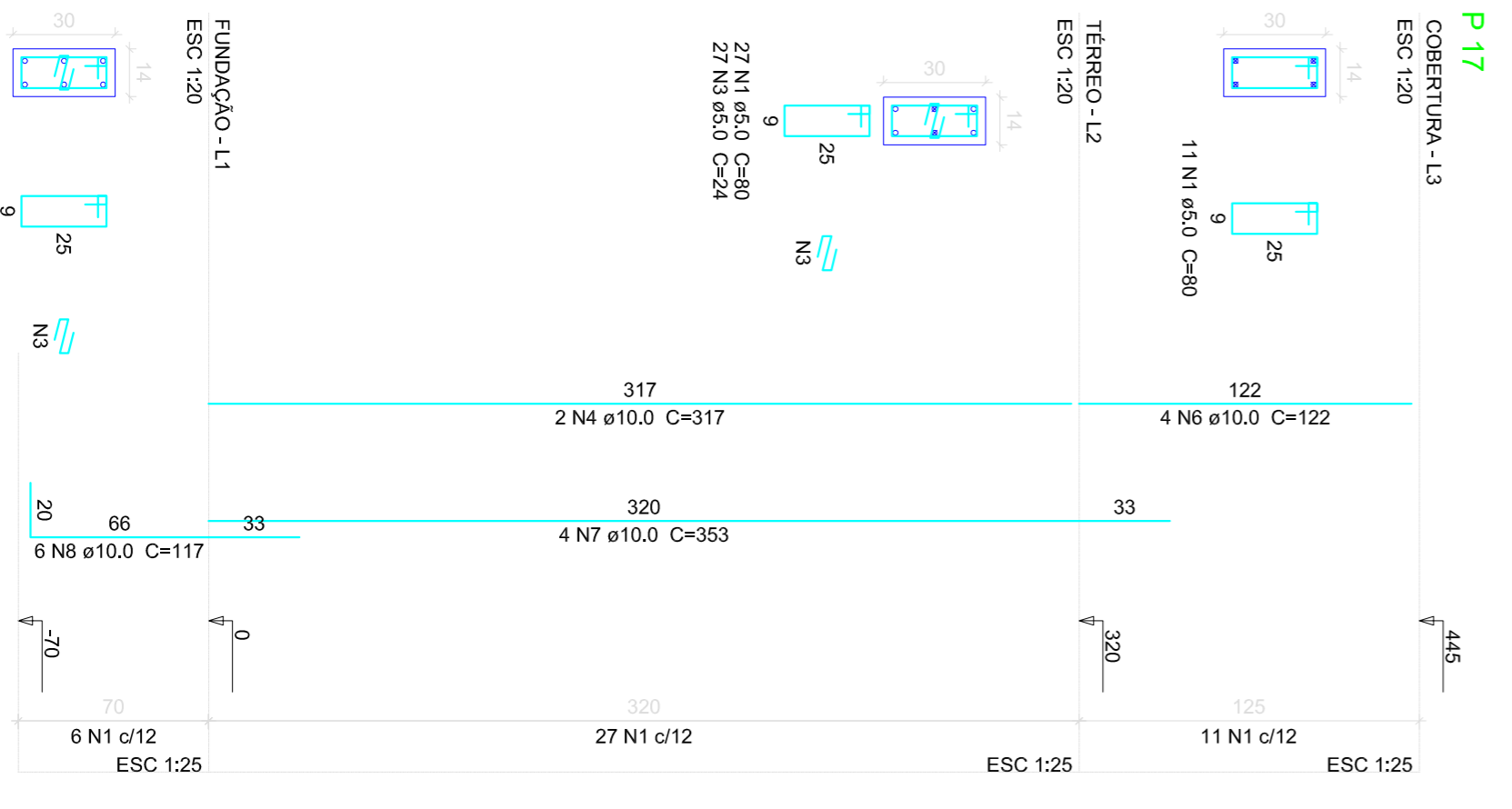
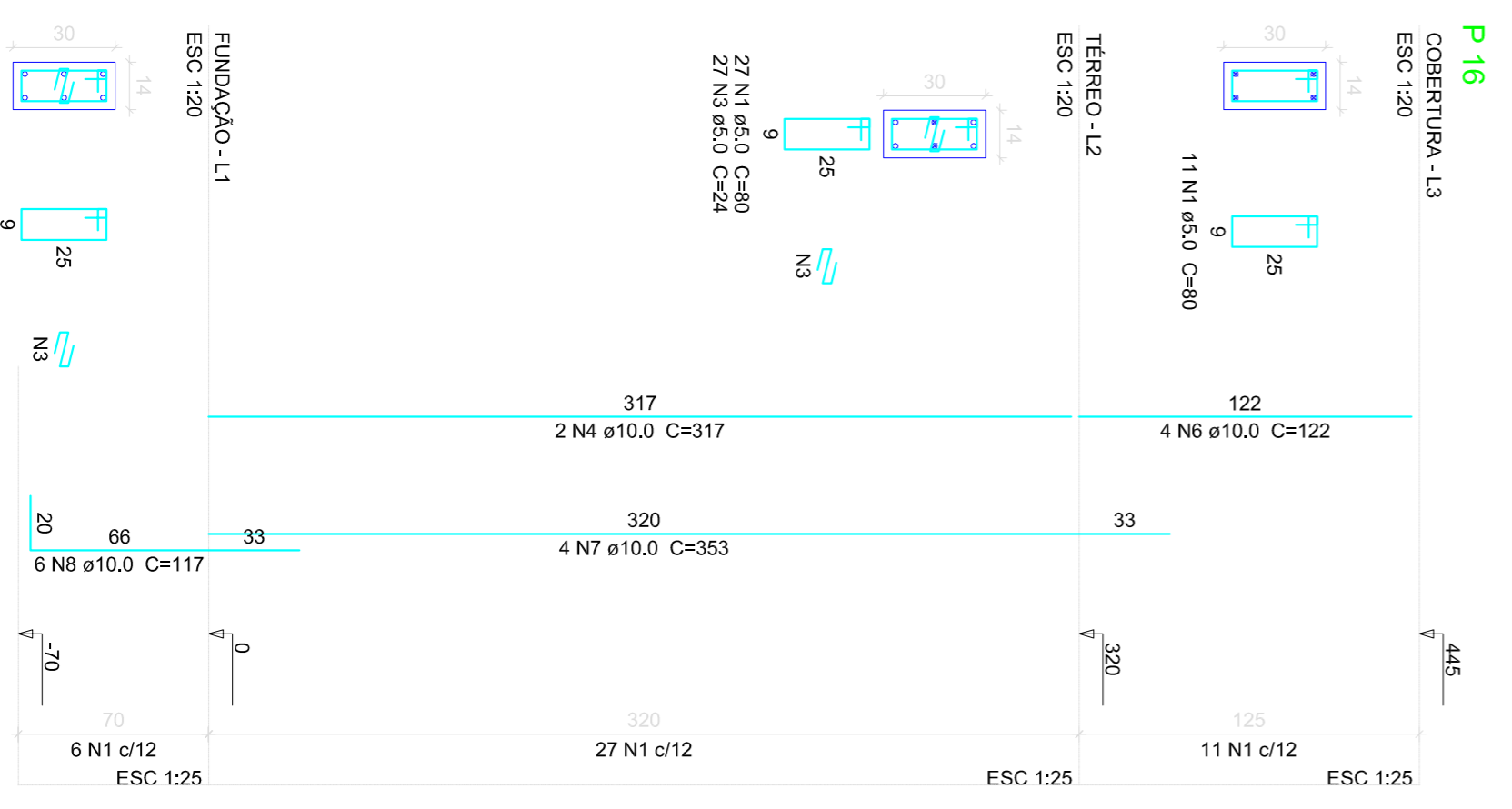
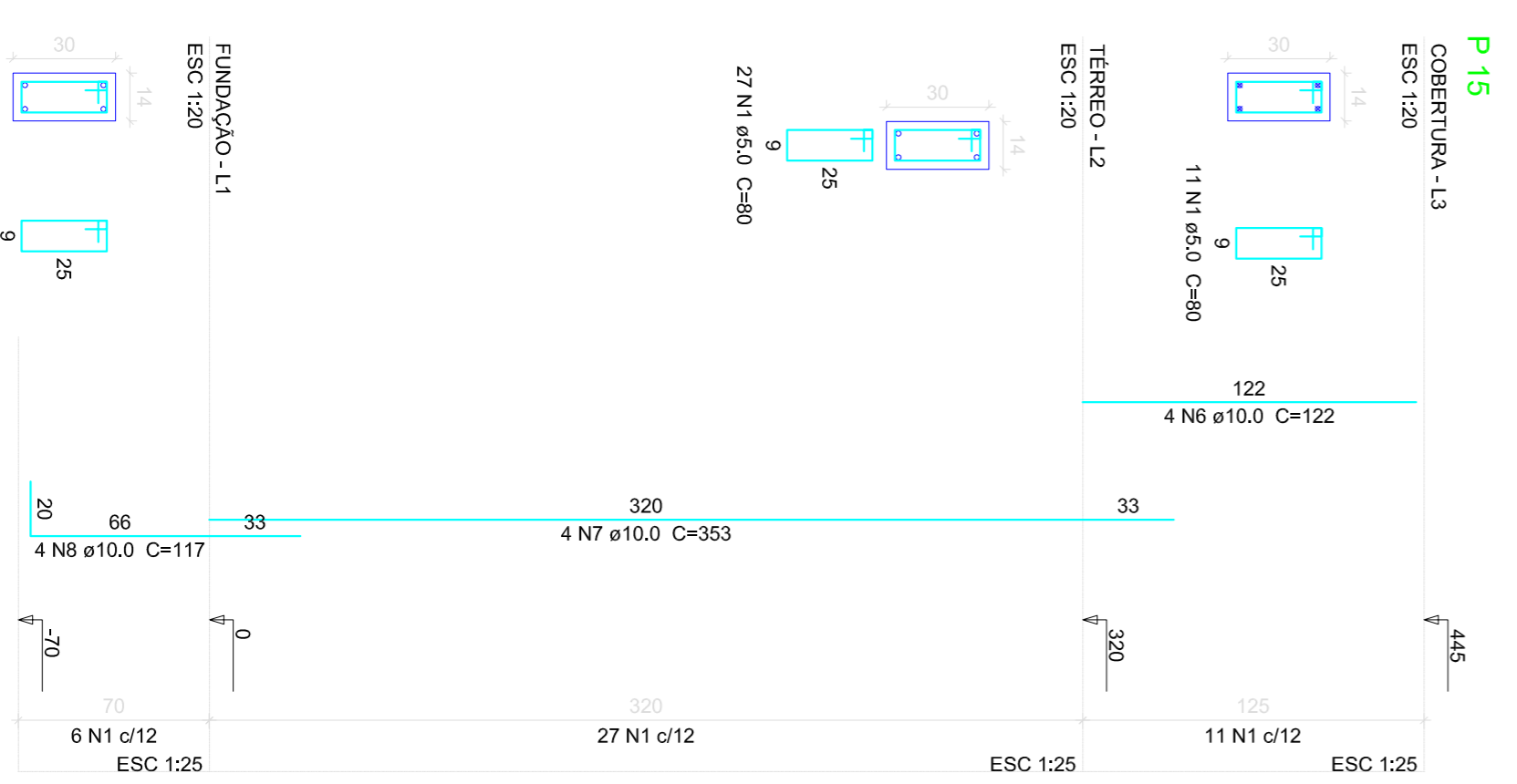
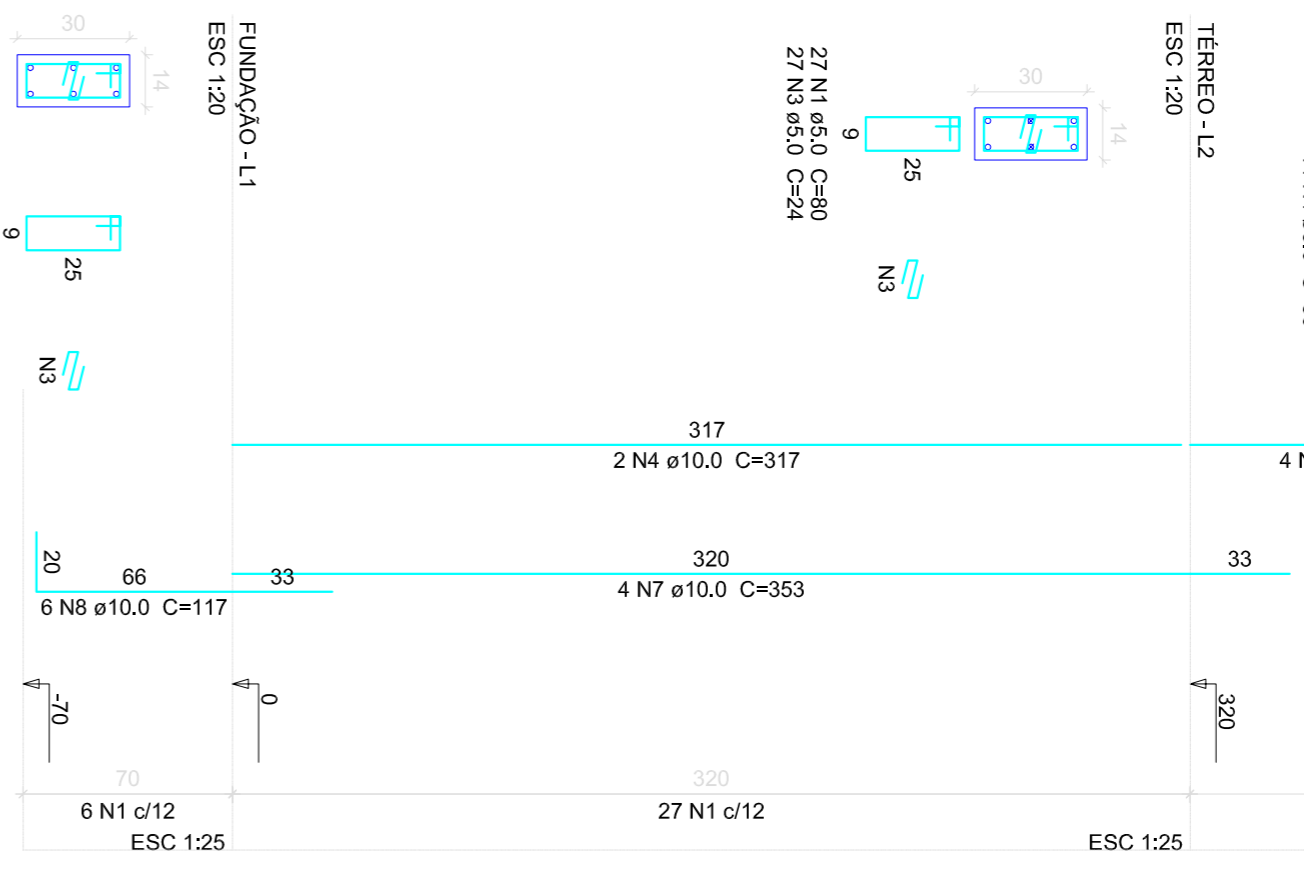
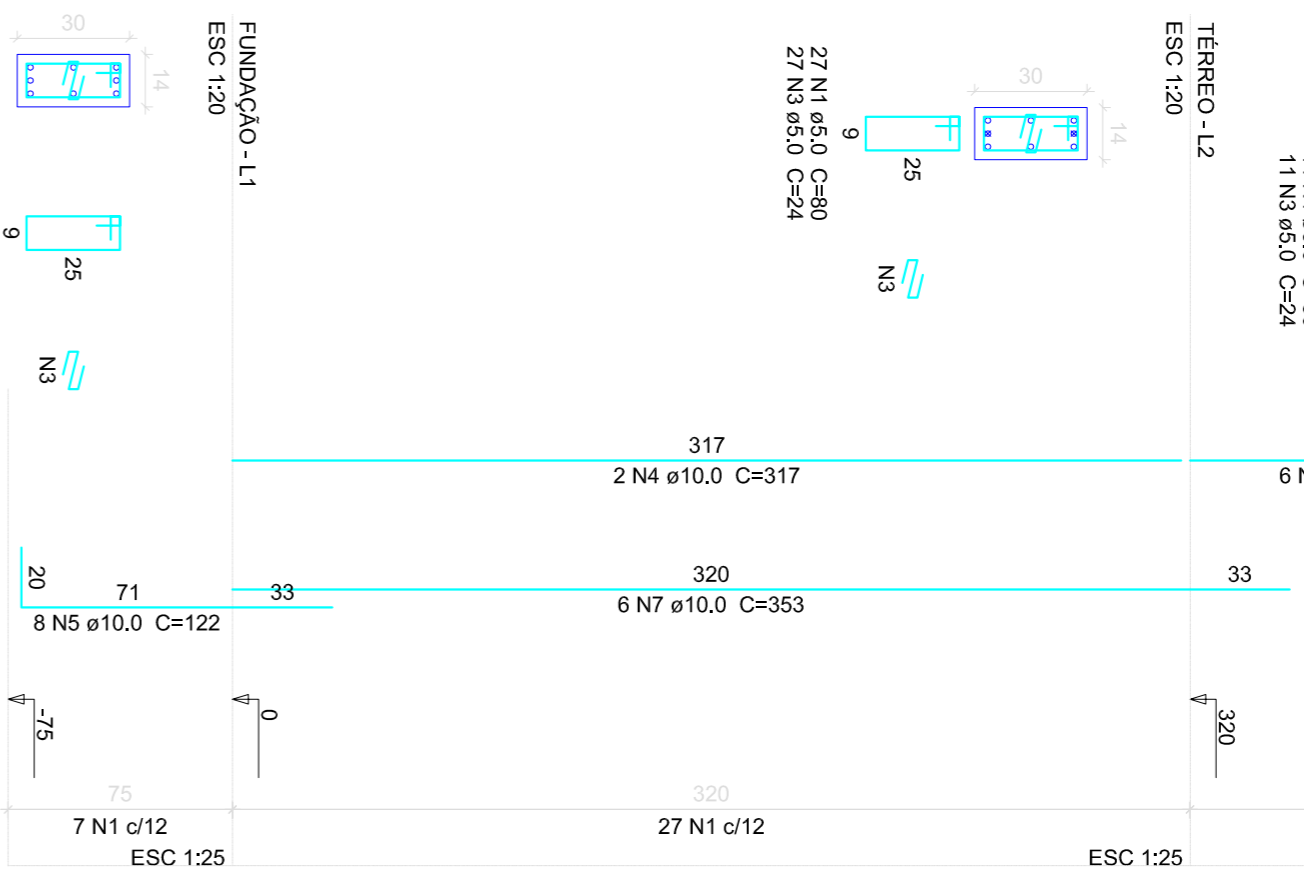
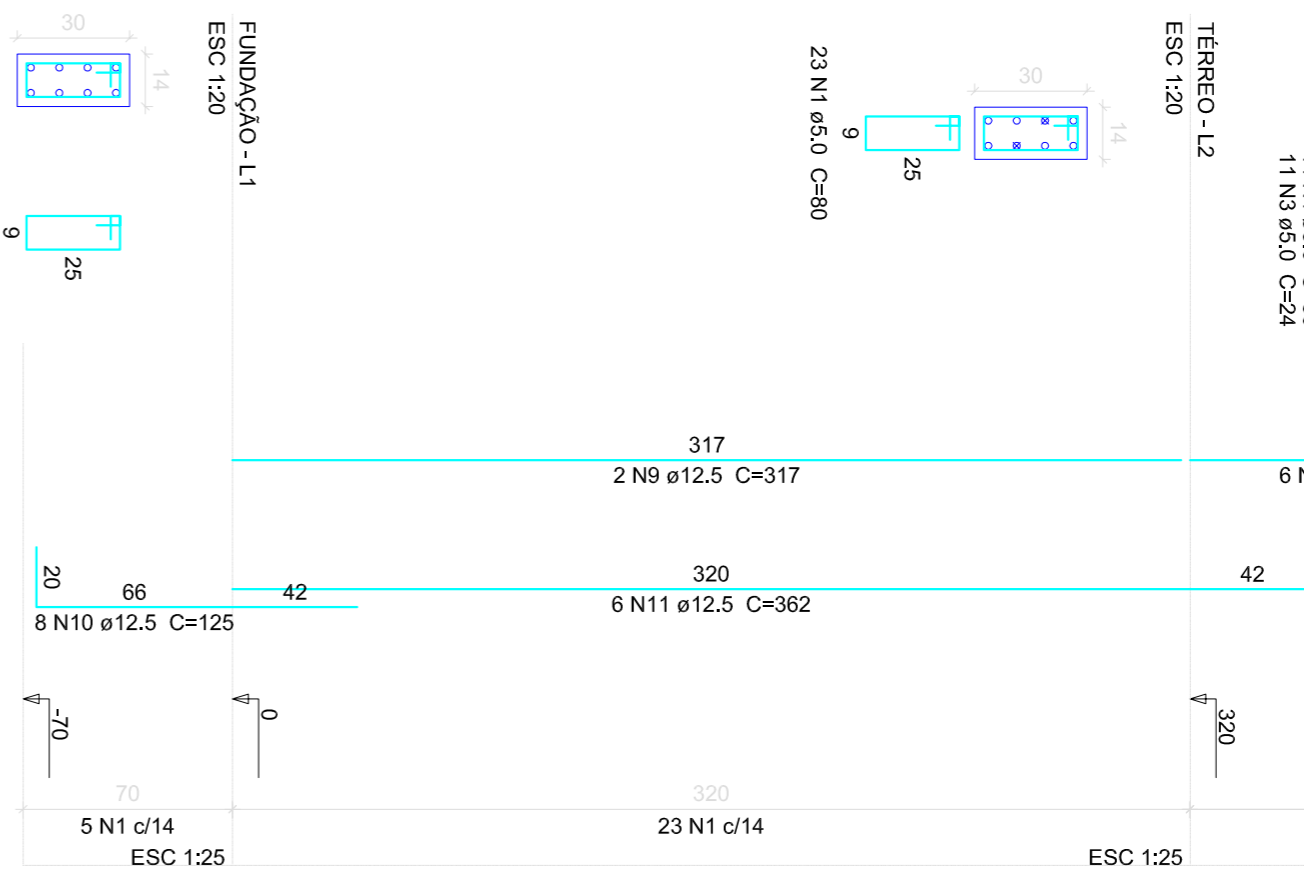
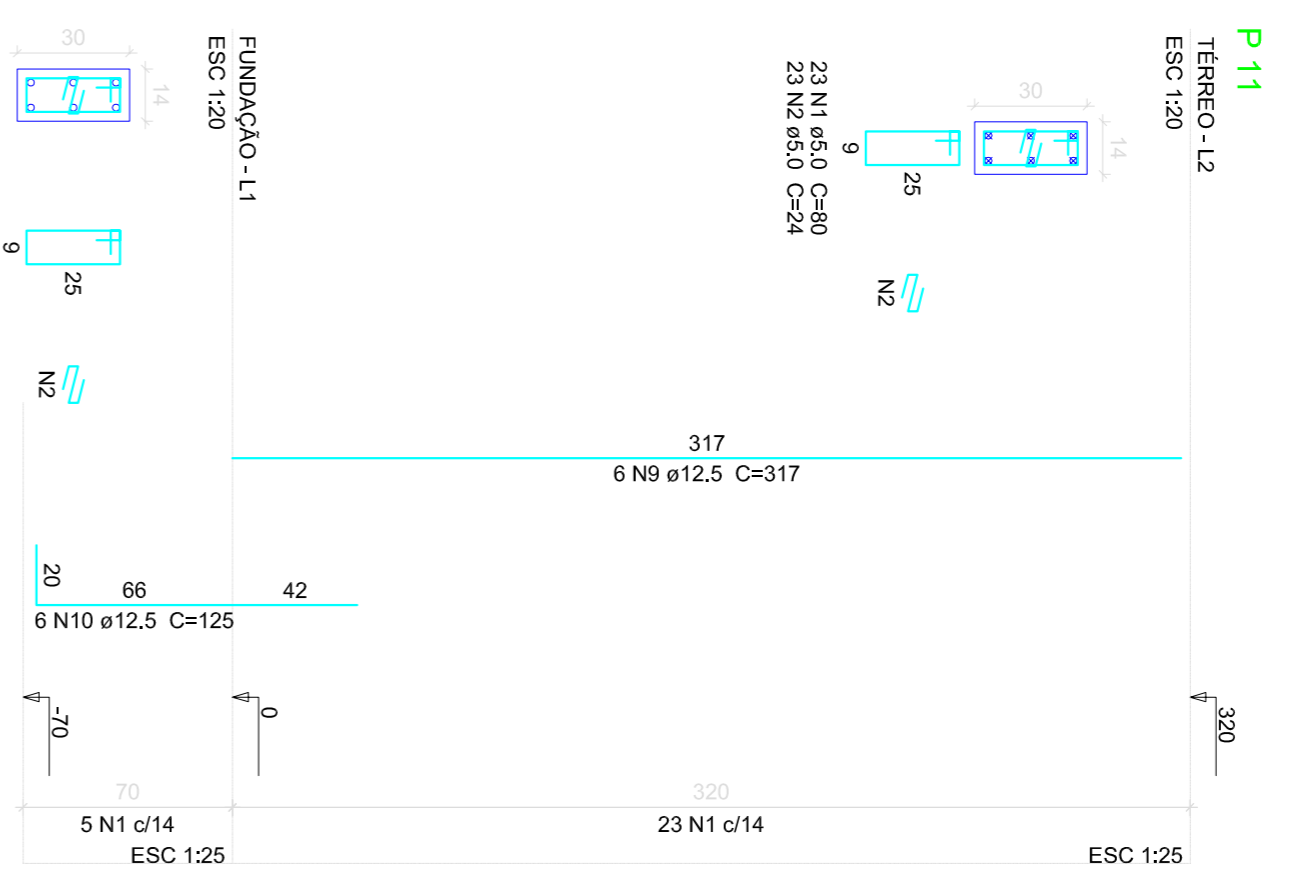
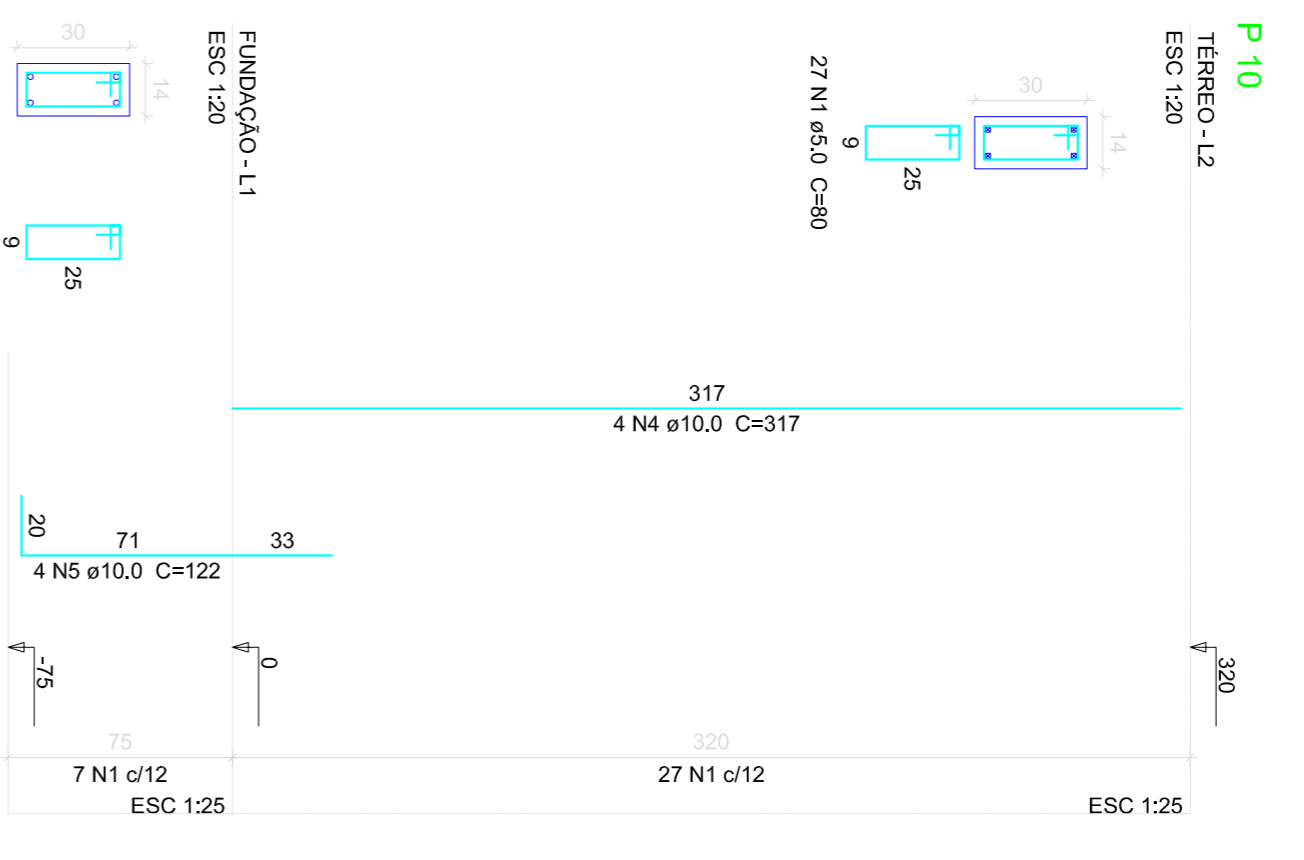
ESTRUTURA

REFEITÓRIO – OICC – JUNTA B

OBRA	REFEITÓRIO – OICC – JUNTA B	ESCALA	Indicada
END	AVENIDA ANHENGUERA, 7364, SETOR AEROVIARIO	UNIDADE	CM
PROF	ODIANA – CO. CEP – 79650-000.	DESENHO	CM
SECRETARIA DE SEGURANÇA PÚBLICA E ADMINISTRAÇÃO PENITENCIARIA		PATR	19/03/2018

ENR RESPONSÁVEL	ENGCIVIL LEONARDO Y. TAKEIDA
CELA	00 20004/0

REV	DATA	AUTOR	ASSUNTO
00	19/03/2018	LEONARDO	Emissão Inicial



Relação do aço

Cobertura:	P 12	P 13
P 14		
P 15		
P 16		
P 17		
P 18		
P 10		
P 11		

Resumo do aço

ACO	DIAM (mm)	QUANT (un)	C.LUNT (cm)	C.TOTAL (cm)
CA60	1	5,0	361	2880
CA60	2	5,0	28	672
CA60	3	5,0	24	398,4
CA60	4	10,0	12	388,8
CA60	5	10,0	12	414,6
CA60	6	10,0	34	776,6
CA60	7	10,0	22	257,4
CA60	8	10,0	22	317,0
CA60	9	12,5	10	279,0
CA60	10	12,5	22	362,0
CA60	11	12,5	12	454,0

Resumo do concreto

ACO	DIAM (mm)	C.TOTAL (m)	PESO + 10% (kg)
CA60	12,5	102,7	108,8
CA60	5,0	335,4	56,9
CA60	24,2		
CA60	56,9		

Volume de concreto (C=20) = 1,85 m³
Área da forma = 98,68 m²

ESTRUTURA

REFEITÓRIO – OICC – JUNTA B

OSB#	ESCALA	INDICADA
REFEITÓRIO – OICC – JUNTA B		

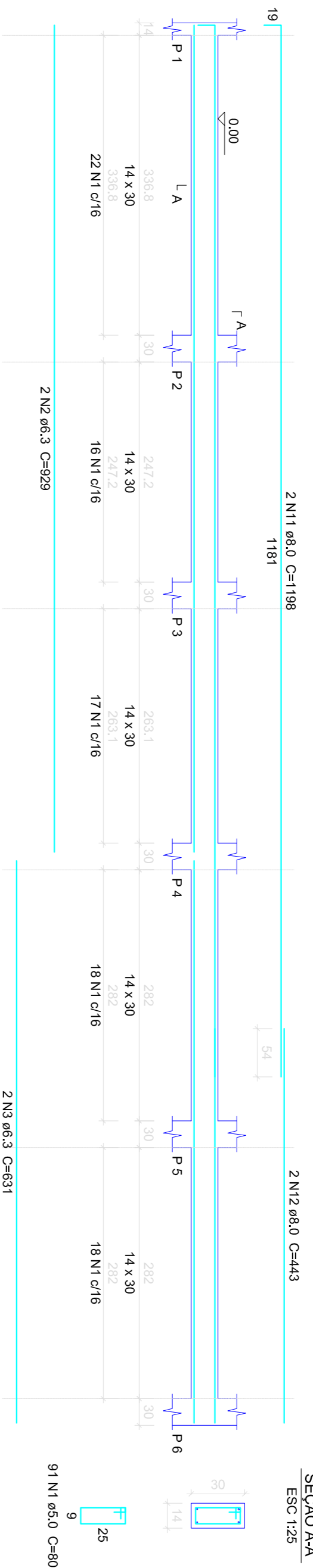
END	UNIDADE
AVENIDA ANHENGUERA, 7364, SETOR AEROVÁRIO	CM
COADUNA – CO. CEP – 73650-000.	CM

PROF	PRESENÇA	DATA
SECRETARIA DE SEGURANÇA PÚBLICA E ADMINISTRAÇÃO PENITENCIÁRIA		19/03/2018

ENR	RESPONSÁVEL	DATA
ENGENHARIA CIVIL	LEONARDO Y. TAKEIDA	19/03/2018

REV	DATA	AUTOR	ASSUNTO
00	19/03/2018	LEONARDO	Emissão Inicial

VB 1
ESC 1:50

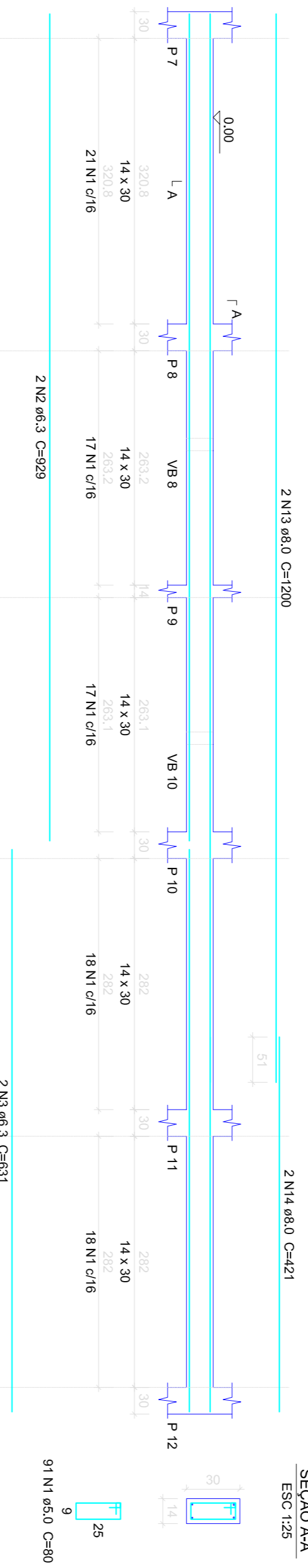


SEÇÃO A-A
ESC 1:25

Relação do aço

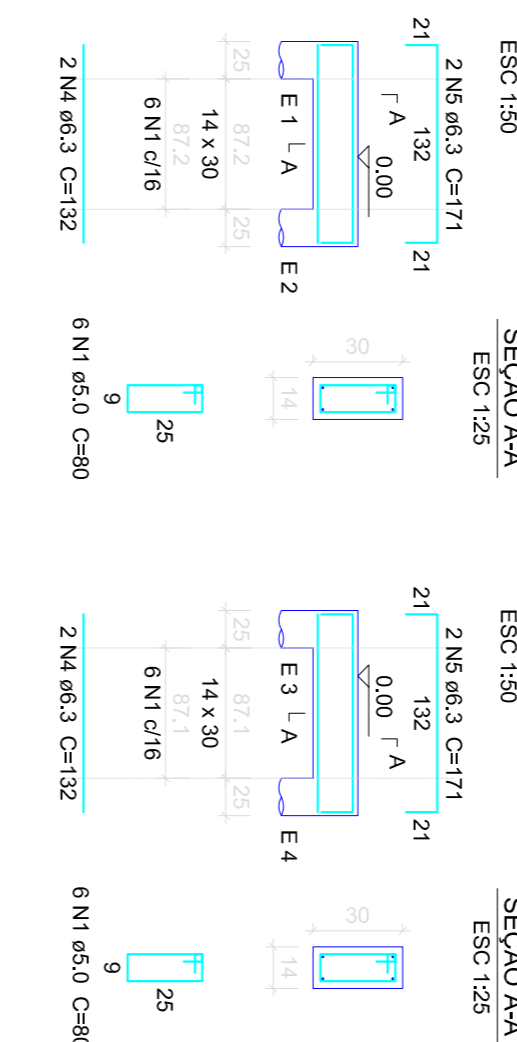
ACO	N	DIAM (mm)	QUANT	CUMUL	C.TOTAL (kg)
CA60	1	5,0	504	6	40320
CA50	2	6,3	6	929	5574
	3	6,3	6	631	3786
	4	6,3	4	132	528
	5	6,3	4	671	1304
	6	6,3	4	461	1844
	7	6,3	4	382	1448
	8	6,3	4	388	778
	9	6,3	2	697	1374
	10	8,0	2	1198	2386
	11	8,0	2	178	1356
	12	8,0	2	1200	2400
	13	8,0	2	421	842
	14	8,0	2	496	992
	15	8,0	2	333	766
	16	8,0	2	978	1356
	17	8,0	2	178	1356
	18	10,0	2	438	876
	19	10,0	2	689	1378
	20	10,0	2	705	1410
	21	10,0	2	487	974
	22	10,0	2	487	974
	23	12,5	2	701	1402

VB 2
ESC 1:50



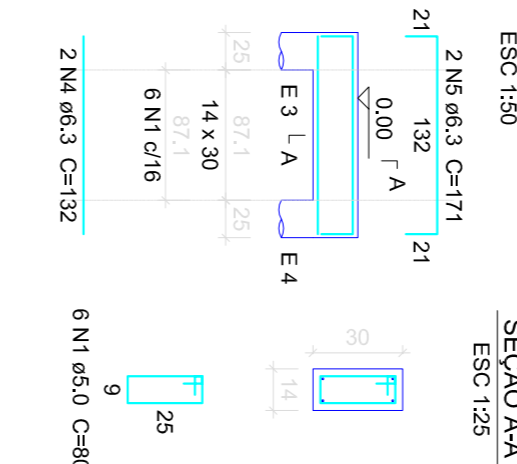
SEÇÃO A-A
ESC 1:25

VB 3
ESC 1:50



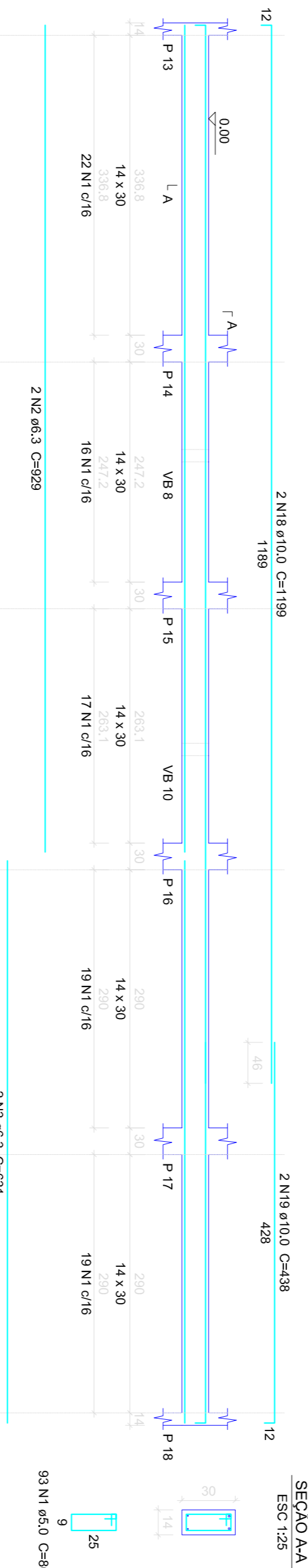
SEÇÃO A-A
ESC 1:25

VB 4
ESC 1:50



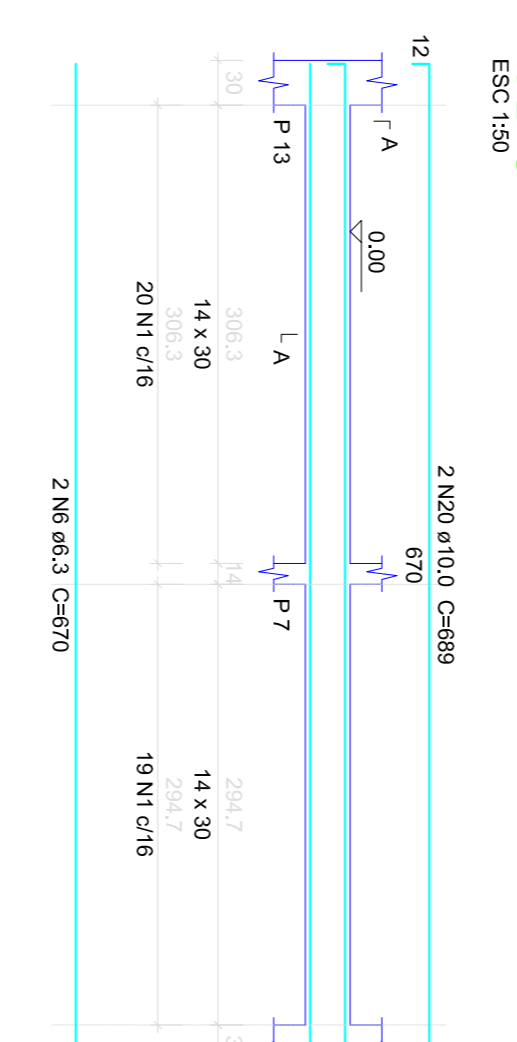
SEÇÃO A-A
ESC 1:25

VB 5
ESC 1:50



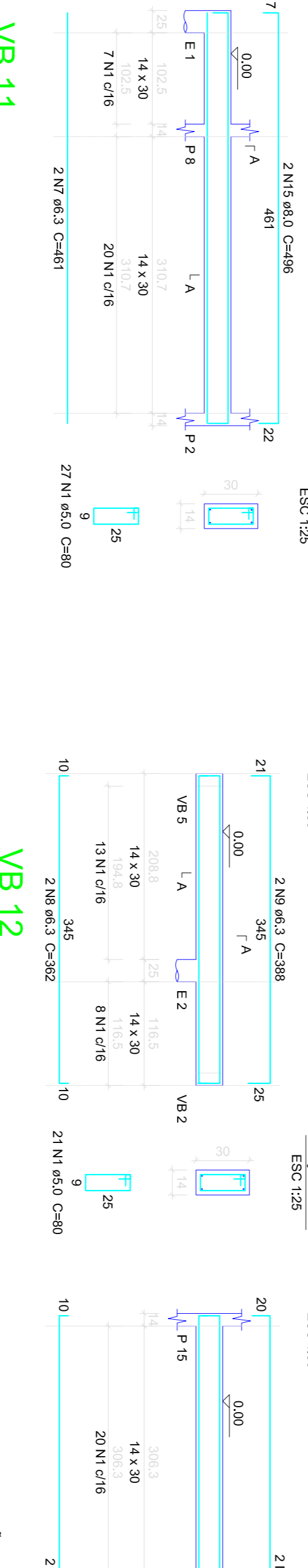
SEÇÃO A-A
ESC 1:25

VB 6
ESC 1:50



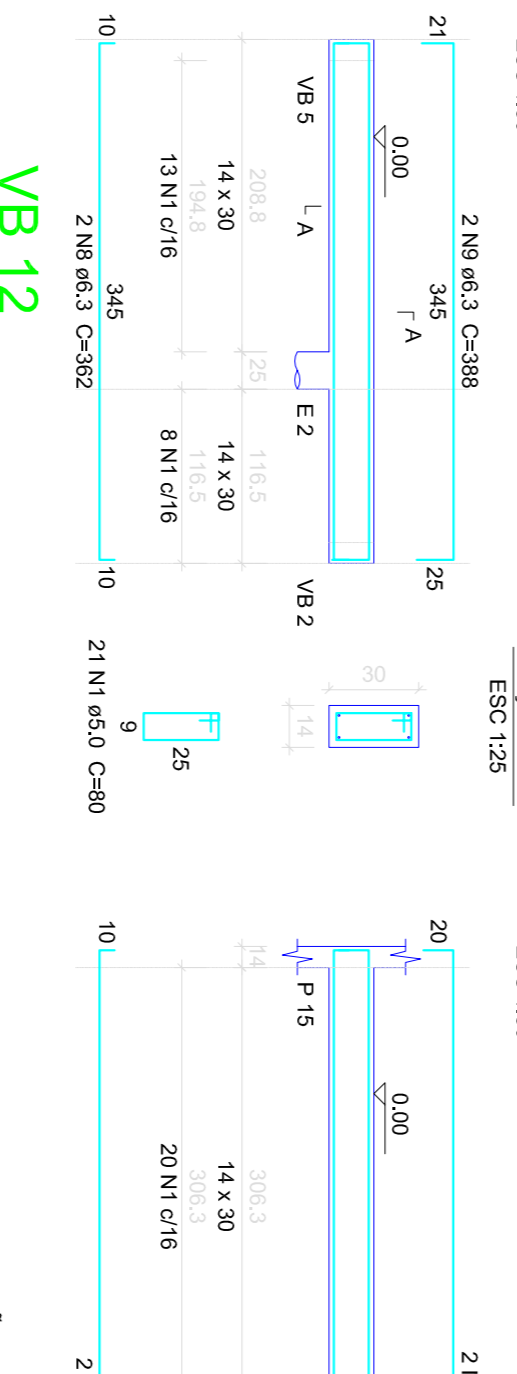
SEÇÃO A-A
ESC 1:25

VB 7
ESC 1:50



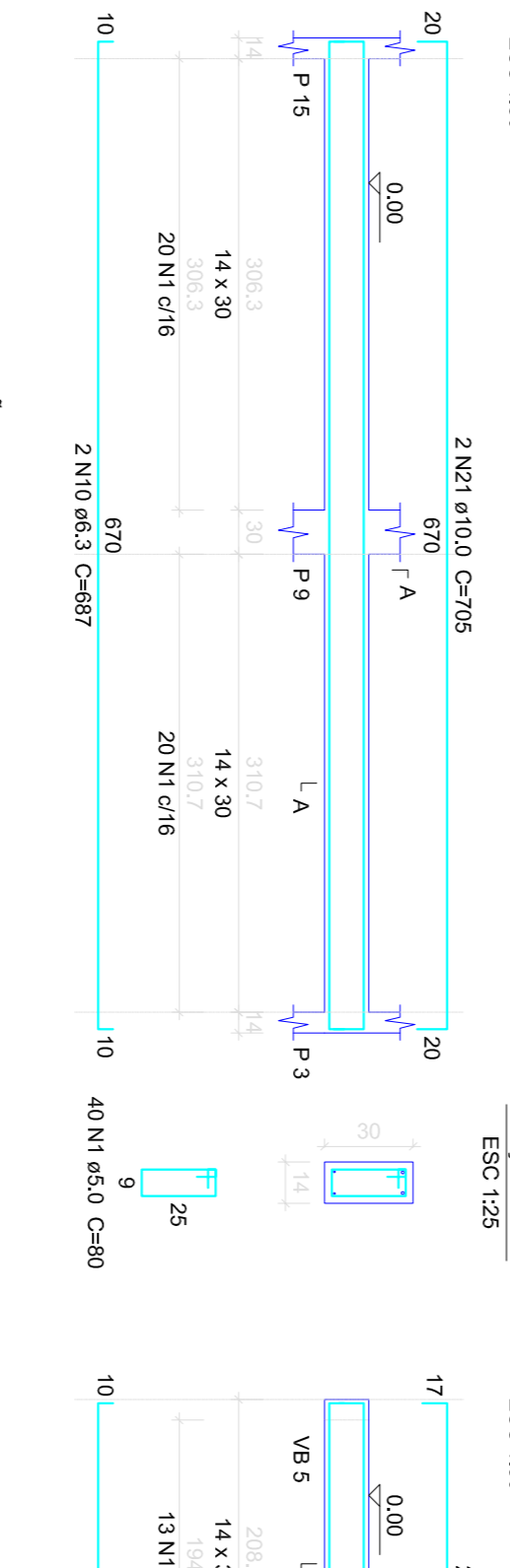
SEÇÃO A-A
ESC 1:25

VB 8
ESC 1:50



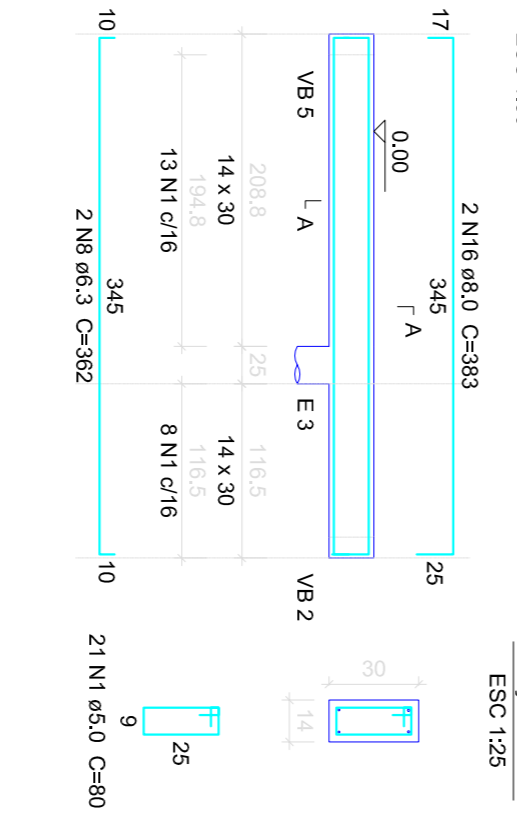
SEÇÃO A-A
ESC 1:25

VB 9
ESC 1:50



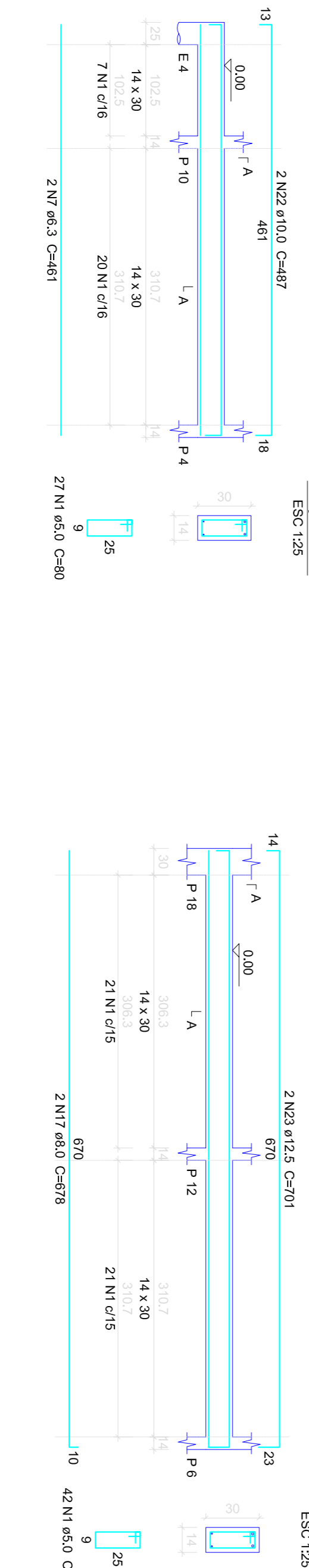
SEÇÃO A-A
ESC 1:25

VB 10
ESC 1:50



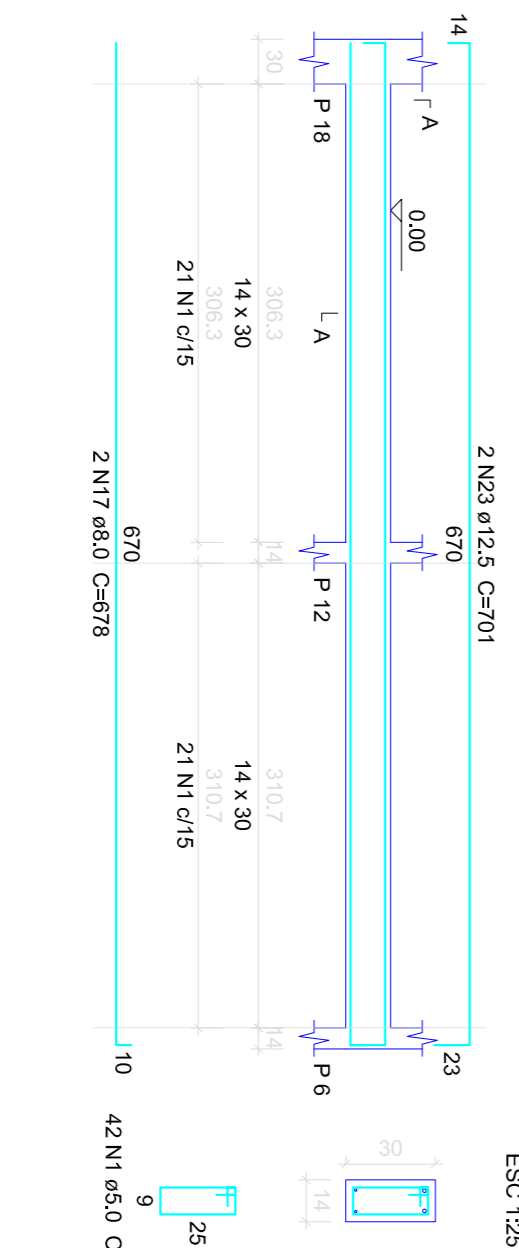
SEÇÃO A-A
ESC 1:25

VB 11
ESC 1:50



SEÇÃO A-A
ESC 1:25

VB 12
ESC 1:50



SEÇÃO A-A
ESC 1:25

ESTRUTURA

REFEITÓRIO – OICC – JUNTA B

END: AVENIDA ANHENGUERA, 7364, SETOR AEROVÁRIO
CUIABÁ – CO, CEP – 75850-000.

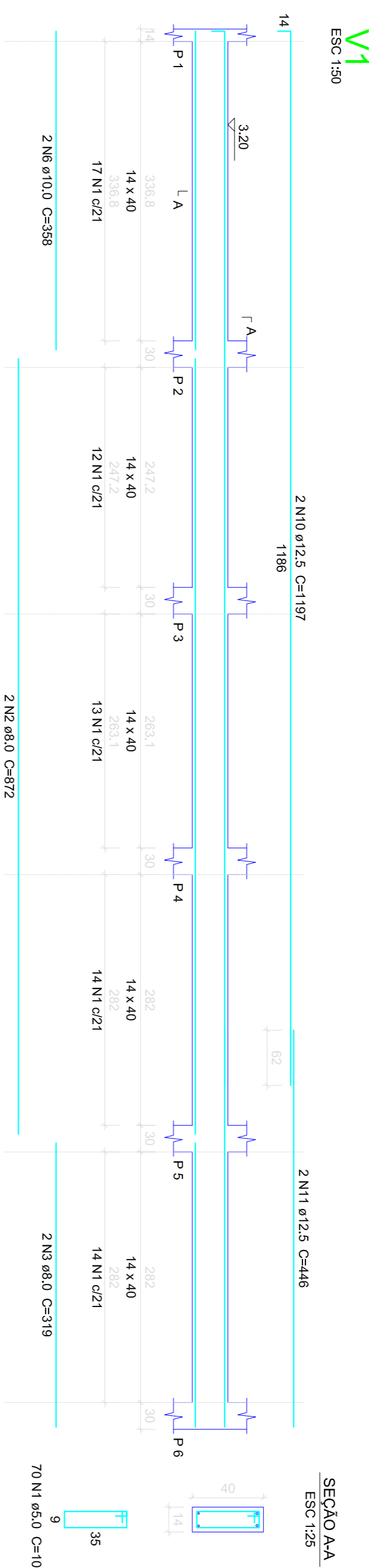
PROF: SECRETARIA DE SEGURANÇA PÚBLICA E ADMINISTRAÇÃO PENITENCIÁRIA

ENG. RESPONSÁVEL: ENG.CIVIL, LEONARDO Y. TAKEIDA
Data: 19/03/2018

PRANCHA: 05

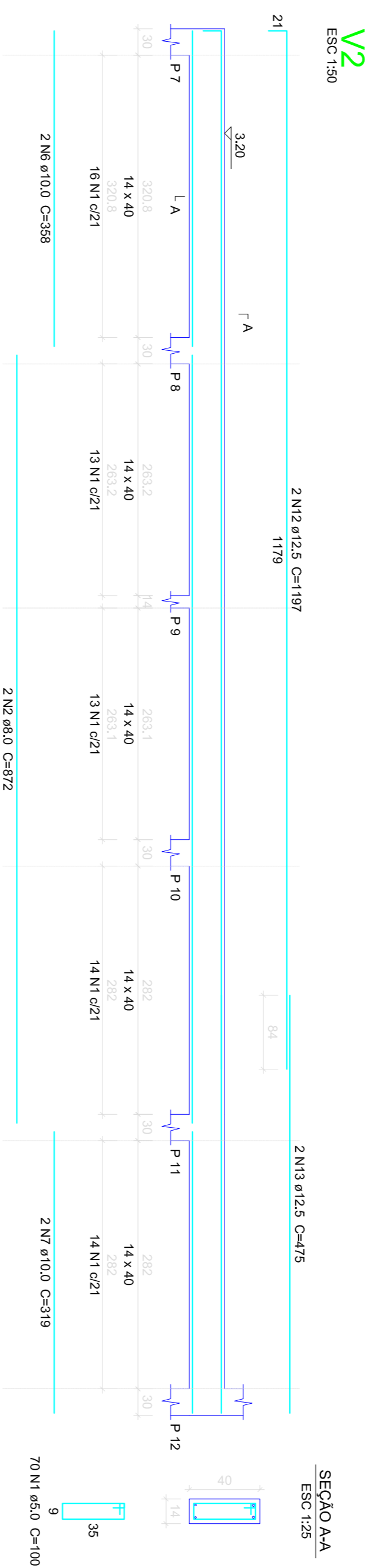
TÍTULO: DETALHE DAS VIGAS BALDRAMES

REV	DATA	AUTOR	ASSUNTO
00	19/03/2018	LEONARDO	Emissão Inicial



Relação do aço

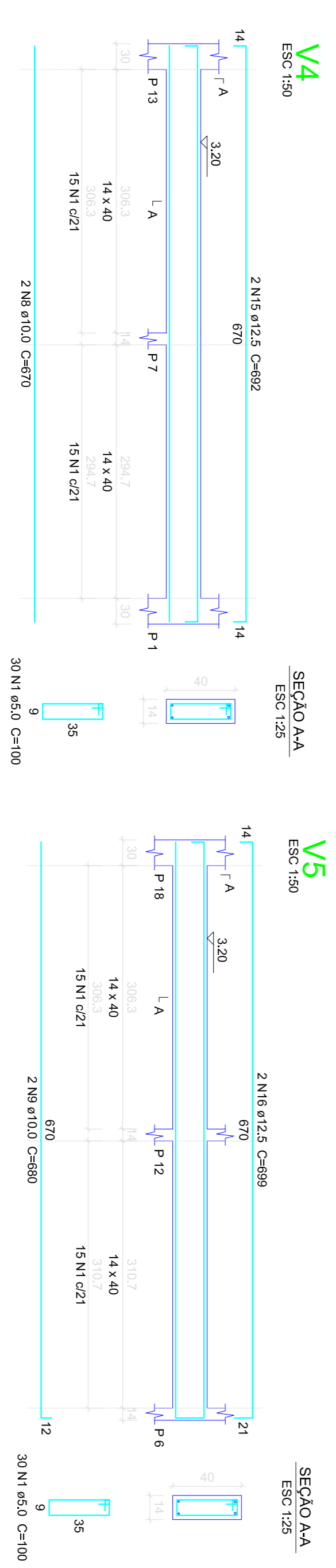
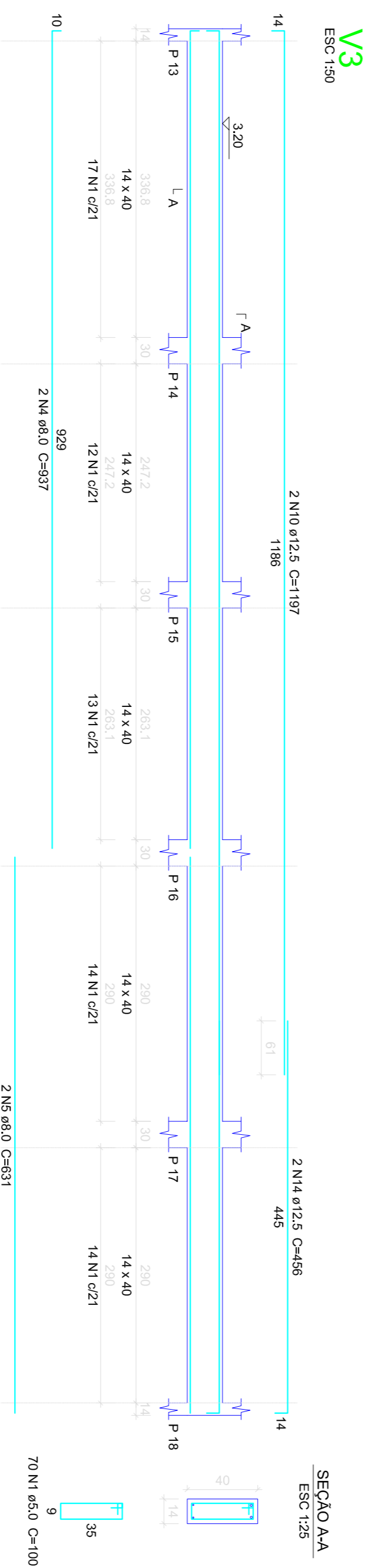
ACO	N	DIAM	QUANT	CUNTA	C.TOTAL
CA80	1	5,0	270	(mm)	1370,0
	2	8,0	4	872	3488
	3	8,0	2	319	638
CA50	4	8,0	2	937	1874
	5	8,0	2	631	1262
	6	10,0	2	356	1424
	7	10,0	2	634	2536
	8	10,0	2	670	2680
	9	10,0	2	680	2720
	10	12,5	4	1197	4788
	11	12,5	2	446	892
	12	12,5	2	1197	2394
	13	12,5	2	477	1192
14	12,5	2	456	912	
15	12,5	2	692	1384	
16	12,5	2	699	1388	



Resumo do aço

ACO	DIAM	C.TOTAL	PESO + 10 %
CA80	(mm)	(m)	(kg)
	100	42,7	31,5
	12,5	127,2	32,3
CA50	5,0	270	134,8
			45,8
PESO TOTAL			
CA80	198,6		
CA50	45,8		

Volume de concreto (C-30) = 3,4 m³
 Área de forma = 57,11 m²



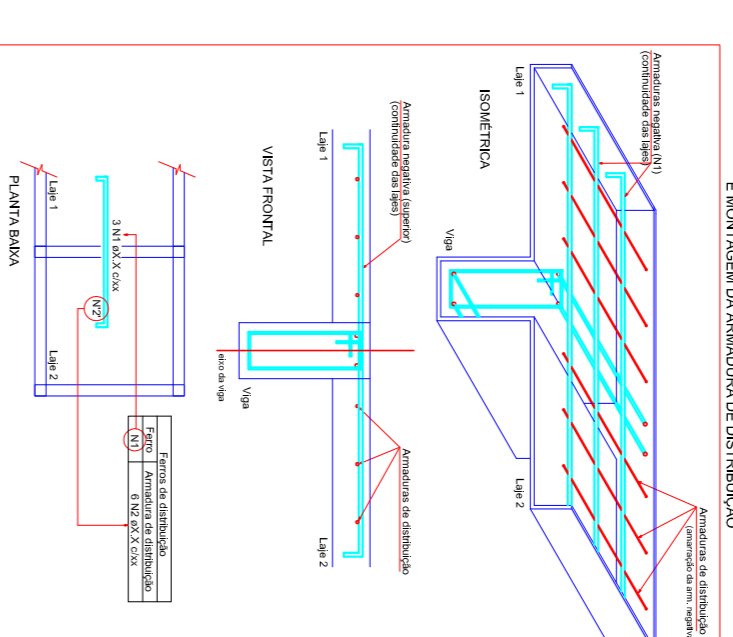
REV	DATA	AUTOR	ASSUNTO
00	19/03/2018	LEONARDO	Emissão Inicial

ESTRUTURA

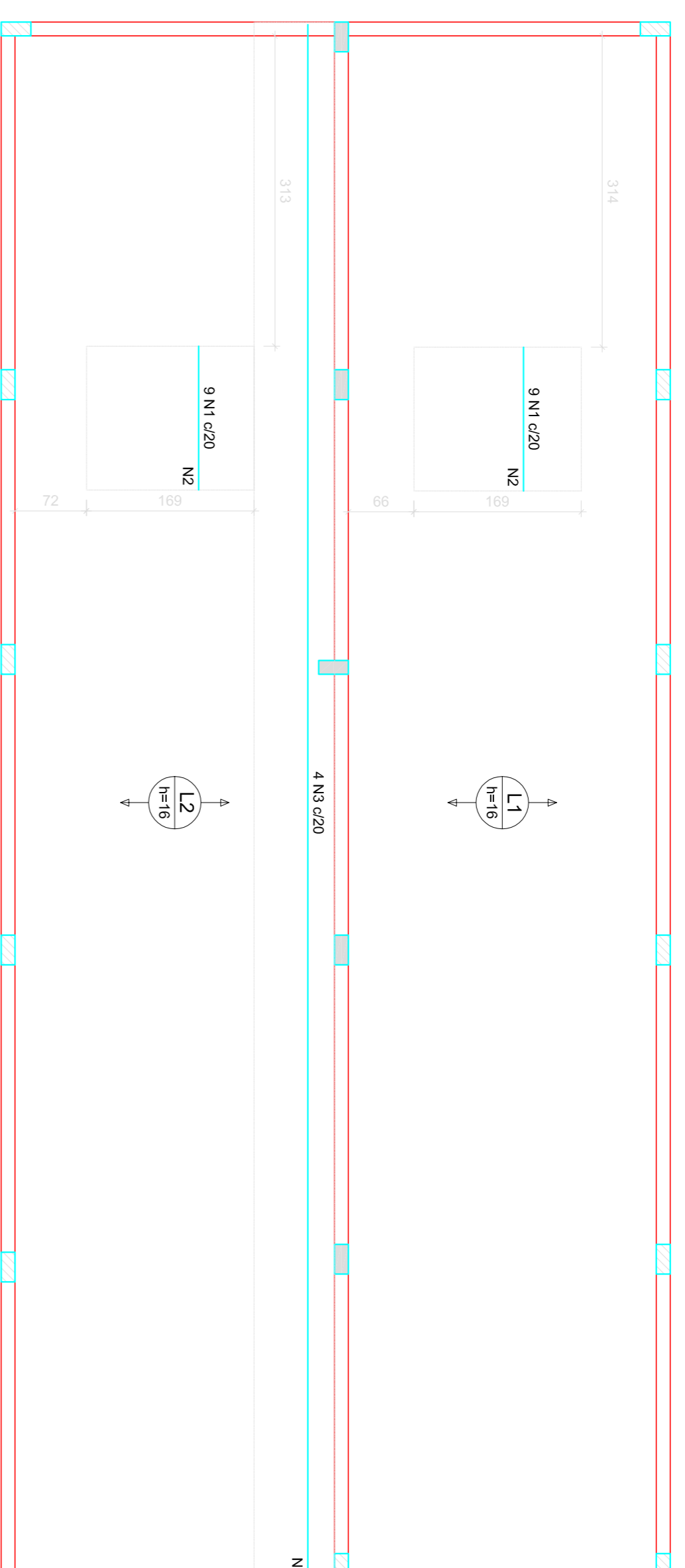
REFEITÓRIO – CICC – JUNTA B

GRUPO: REFEITÓRIO – CICC – JUNTA B
 END: AVENIDA ANHENGUERA, 7364, SETOR AEROVIARIO
 COANDA – CO, CEP – 73650-000.
 PROJ: SECRETARIA DE SEGURANÇA PUBLICA E ADMINISTRAÇÃO PENITENCIARIA
 R.L.T.:
 ENG. RESPONSÁVEL: ENGCIVIL, LEONARDO Y. TAKEIDA
 data: 19/03/2018

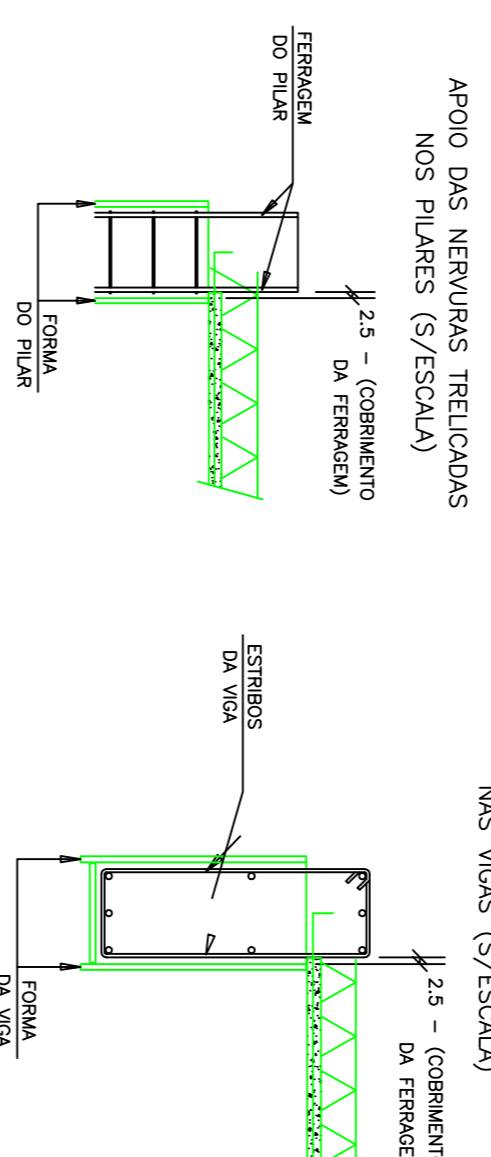
Ferra de distribuição	
N3	8 N2 ø5,0 C20 C=169
N3	79 N4 ø5,0 C20 C=161
N1	8 N2 ø5,0 C20 C=169



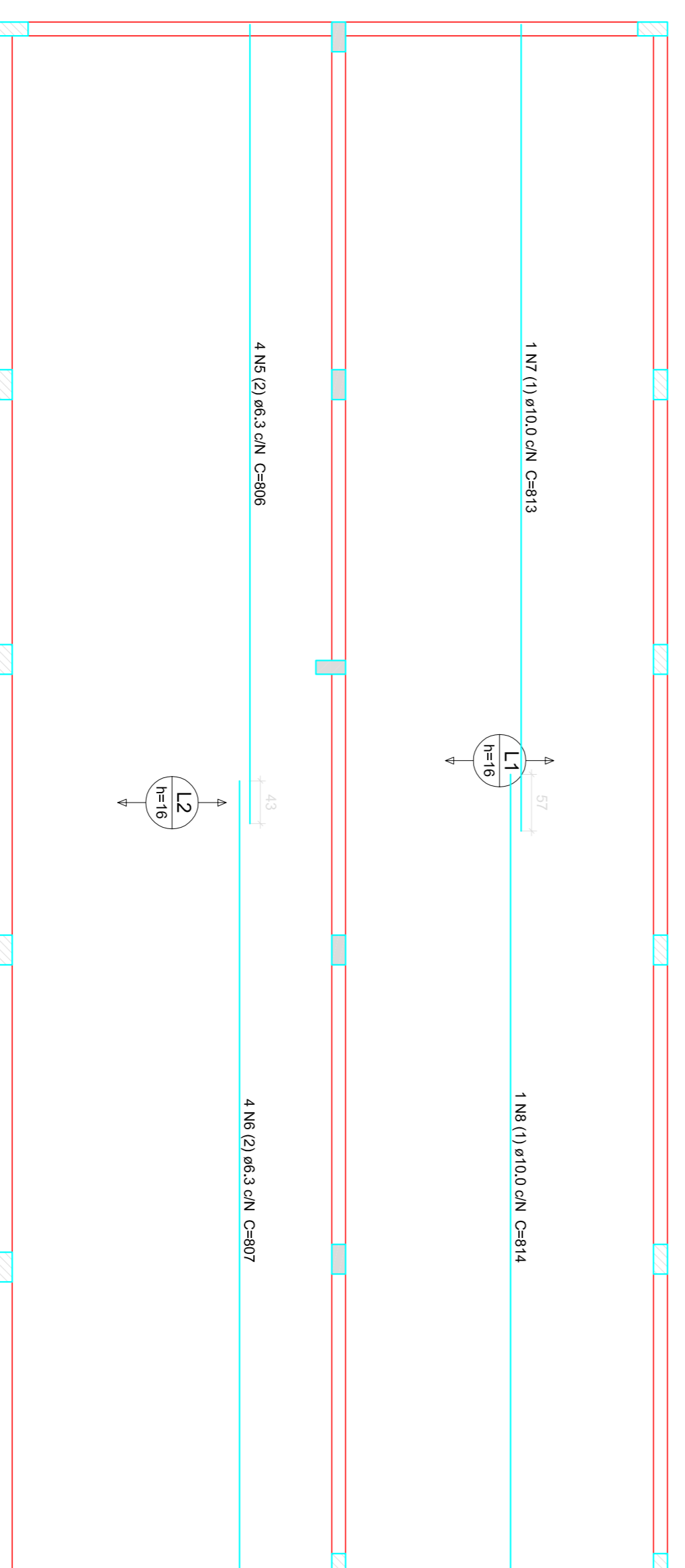
DETALHE DA ARMADURA DE SISTEMA DE CONTRAPONTO CAALÉ
Escala: 1:50



Armadura negativa das lajes do pavimento Térreo (Eixo X)
Escala: 1:50



IMPORTANTE:
A base de concreto das nervuras treliçadas deverá estar apoiada no formato do pilar/vão e SOLAMENTE encostada no formato do pilar/vão. Não deverá haver qualquer tipo de apoio do cobrimento do ferragem (3,0cm).
SERÁ RELEVADA A LAJE QUE NÃO ATENDER A EXIGÊNCIA ACIMA



Armadura positiva das lajes do pavimento Térreo (Eixo X)
Escala: 1:50

Relatório do aço

Negativos X		Positivos X		C.TOTAL	
CA50	N	DIAM (mm)	QUANT	C.JUNT (cm)	C.TOTAL (cm)
CA50	1	5,0	16	169	2704
	2	5,0	4	1570	6280
	3	5,0	79	81	6399
	4	6,3	4	806	3224
CA50	5	6,3	4	807	3228
	6	6,3	1	814	3228
	7	10,0	1	814	3228
	8	10,0	1	814	3228

Resumo do aço

CA50	DIAM (mm)	C.TOTAL (cm)	PESO * 10 % (kg)
CA50	6,3	84,6	17,4
CA50	10,0	16,3	11
CA50	5,0	180	30,5
PESO TOTAL (kg)			58,9
CA50	28,4		
CA60	30,5		

Volume de concreto (C=30) = 5,89 m³

ESTRUTURA

OBRA: REFETÓRIO – CICC – JUNTA B

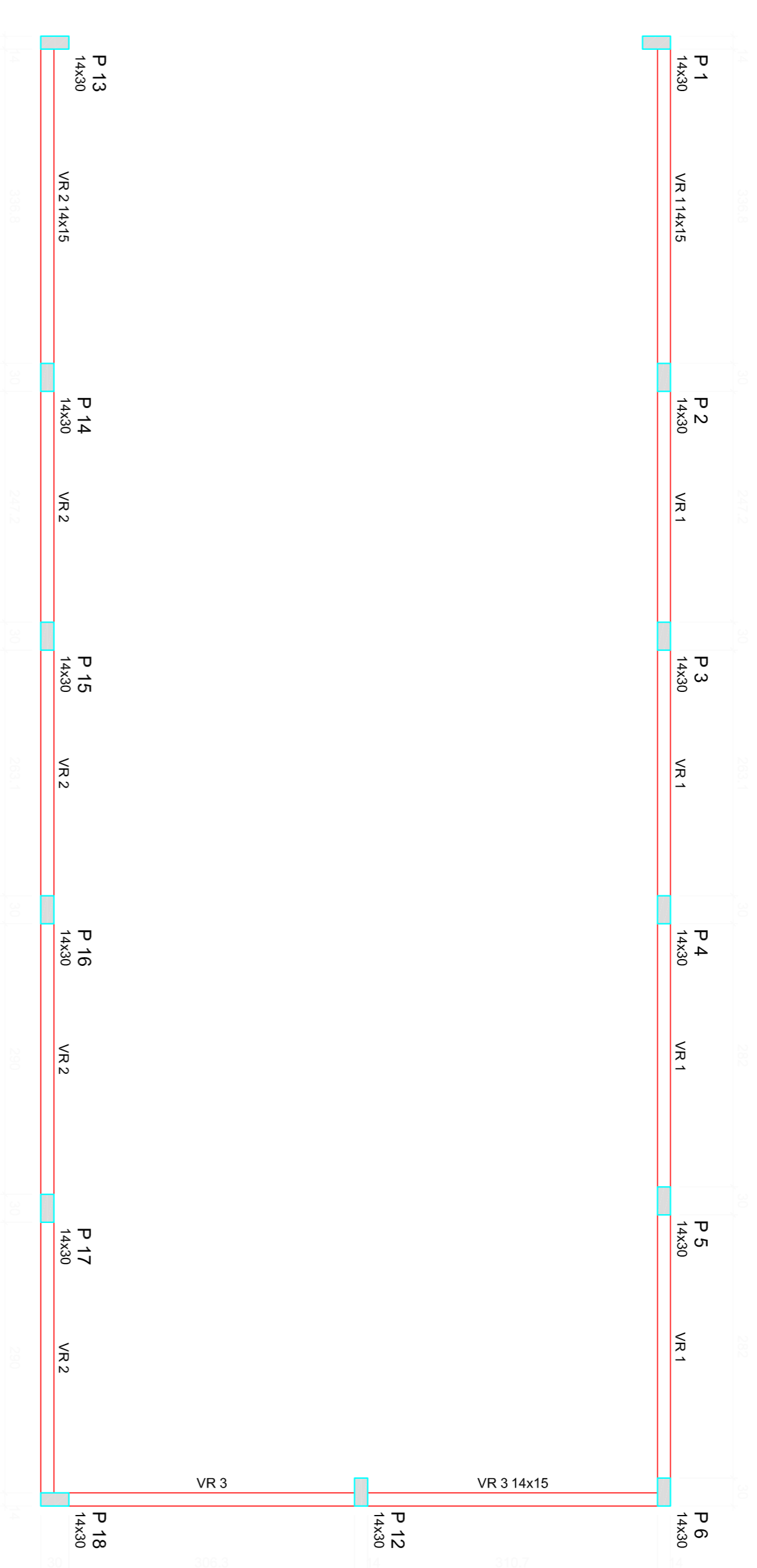
END: AVENIDA ANHENGUERA, 7364, SETOR AEROVÁRIO

PROF: COZMANIA – CO. CEP – 73650-000.

SECRETARIA DE SEGURANÇA PÚBLICA E ADMINISTRAÇÃO PENITENCIÁRIA

ENG. RESPONSÁVEL: ENGCIVIL, LEONARDO Y. TAKEIDA

TÍTULO: ARMAÇÃO LAJE



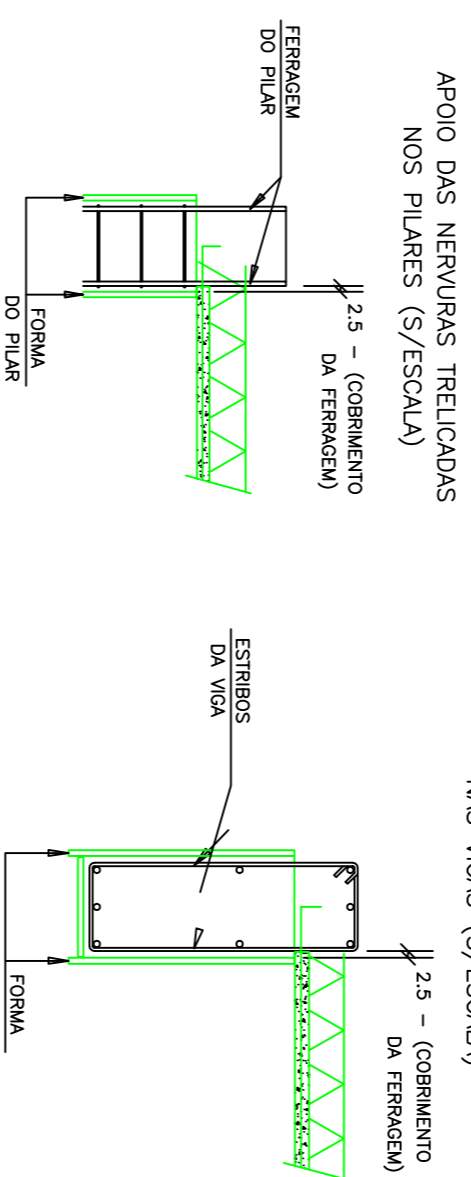
Vigas		
Nome	Seção	Eixoção (cm)
VR 1	14x15	0
VR 2	14x15	0
VR 3	14x15	0

Características das armaduras
 Escala (mm) 30
 (MPa) 26838
 (MPa) 30
 Dimensão máxima do agregado = 19 mm

Placas		
Nome	Seção	Eixoção (cm)
P 1	14 x 30	0
P 2	14 x 30	0
P 3	14 x 30	0
P 4	14 x 30	0
P 5	14 x 30	0
P 6	14 x 30	0
P 7	14 x 30	0
P 8	14 x 30	0
P 9	14 x 30	0
P 10	14 x 30	0
P 11	14 x 30	0
P 12	14 x 30	0
P 13	14 x 30	0
P 14	14 x 30	0
P 15	14 x 30	0
P 16	14 x 30	0
P 17	14 x 30	0
P 18	14 x 30	0

Legenda dos Placas

- Pilar que move
- Pilar que passa
- Pilar que não passa
- Pilar com mudança de seção



Relação do aço

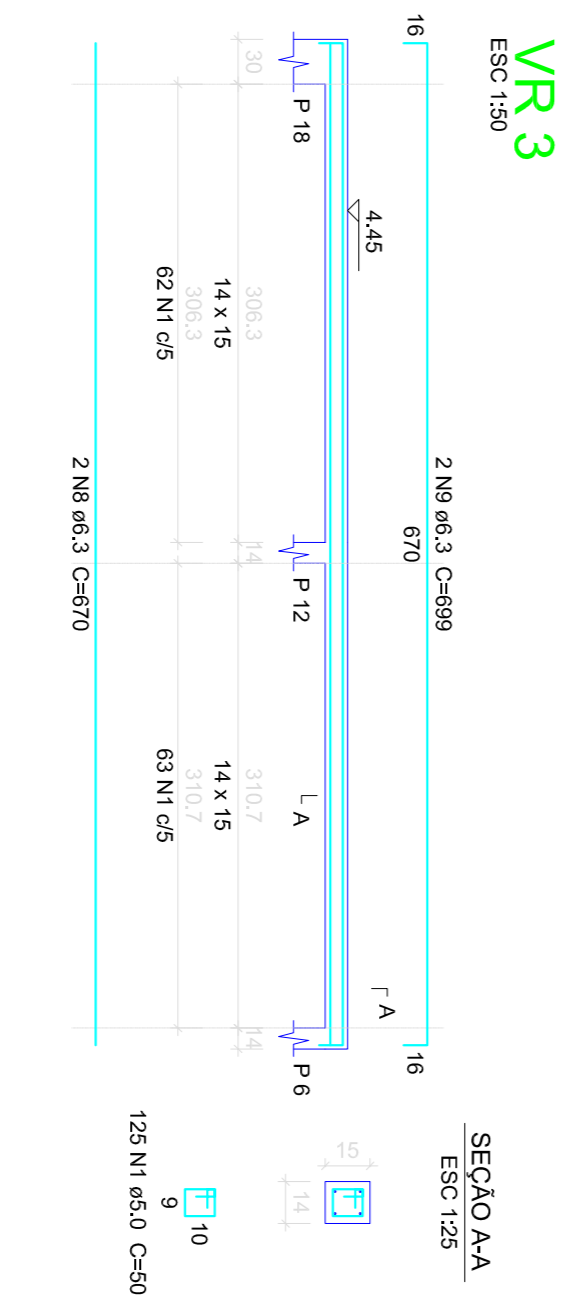
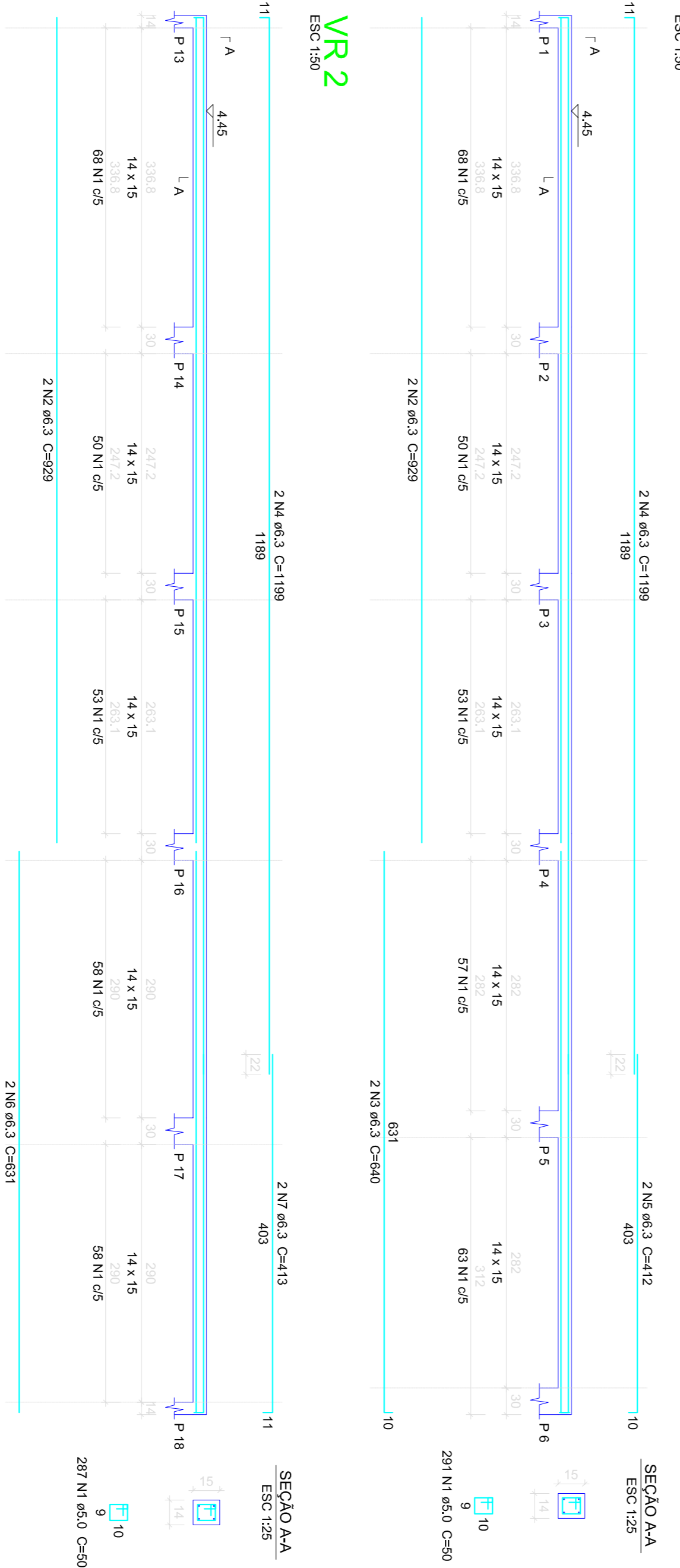
ACO	N	DIAM	QUANT	CLINT	C.TOTAL
CA60	1	5.0	703	50	35150
CA60	2	6.3	4	929	3716
CA60	3	6.3	2	640	1260
CA60	4	6.3	4	1199	4796
CA60	5	6.3	2	633	1262
CA60	6	6.3	2	413	826
CA60	7	6.3	2	670	1340
CA60	8	6.3	2	699	1398
CA60	9	6.3	2		

Resumo do aço

ACO	DIAM	C.TOTAL	PESO + 10 %
CA60	6.3	154.5	41.8
CA60	6.0	351.5	59.6
CA60	41.6		59.6
CA60	59.6		

Volume de concreto (C-30) = 0.3 m³
 Área de forma = 16.83 m²

IMPORTANTE:
 A base de concreto das colunas, incluindo forma e/ou apoio de forma do pilar/viga e SOMENTE encostas no fôrço. A mesa NÃO poderá ultrapassar ou mover a linha de centro do pilar/viga. Ela deverá estar oposta ao espaço de cobertura do Engrax. (Oxigen).
 SEM RECALHA A LATE QUE NÃO ATENDE A EXIGÊNCIA ACMA



ESTRUTURA

REFEITÓRIO – CICC – JUNTA B

ORÇ	ESCALA
REFEITÓRIO – CICC – JUNTA B	Indicada

END	UNIDADE
AVENIDA ANHENGUERA, 7364, SETOR AEROVÁRIO	CM
COARANA – CO. CEP – 73650-000.	PRESENTE
SECRETARIA DE SEGURANÇA PÚBLICA E ADMINISTRAÇÃO PENITENCIÁRIA	DATA
	19/03/2018

REV	DATA	AUTOR	ASSUNTO
00	19/03/2018	LEONARDO	Entrega Inicial