

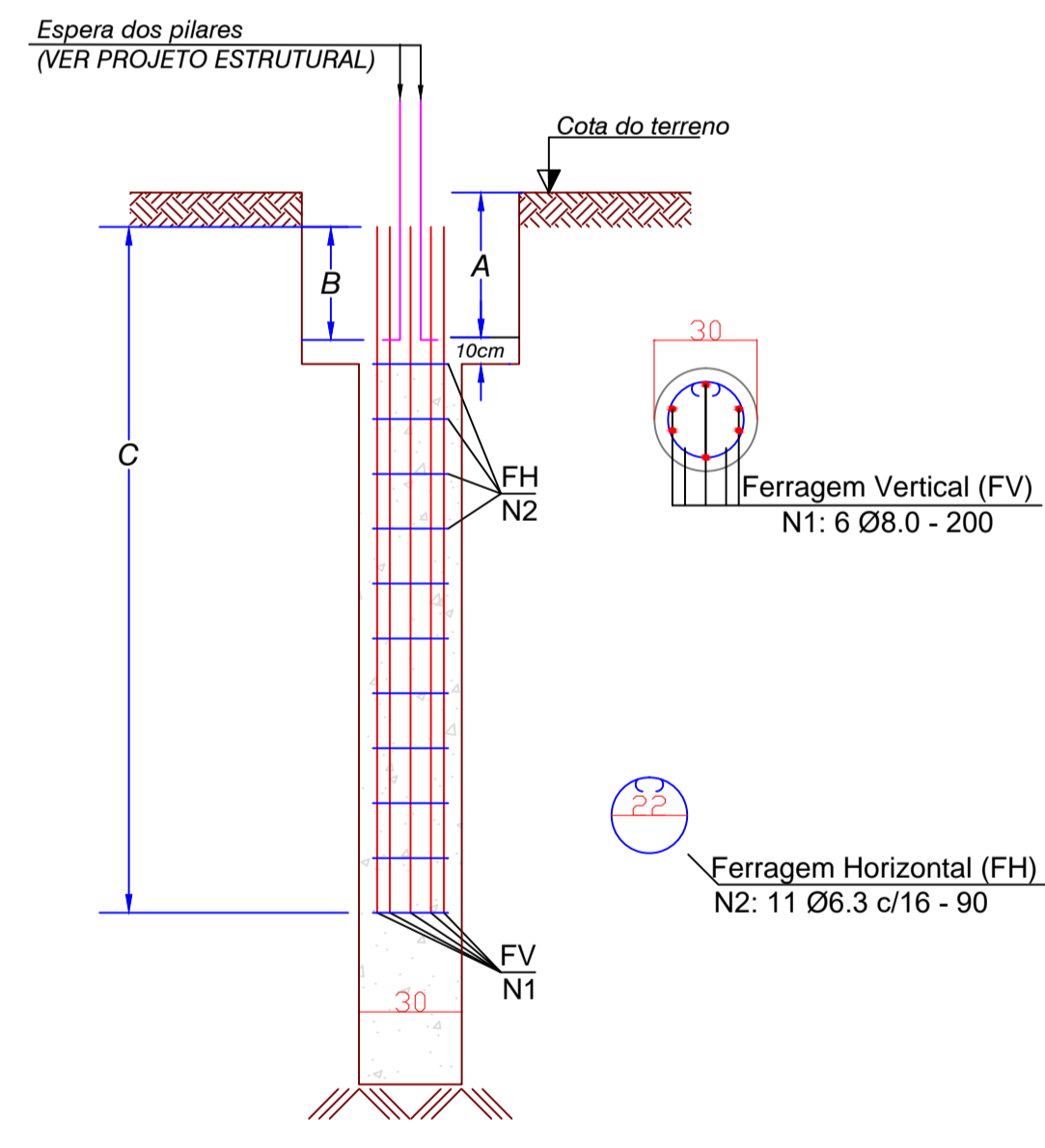
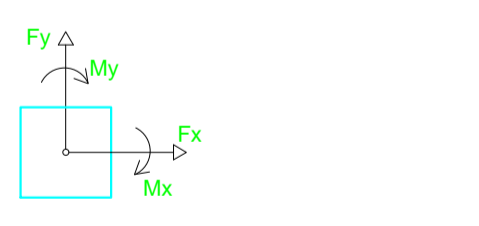
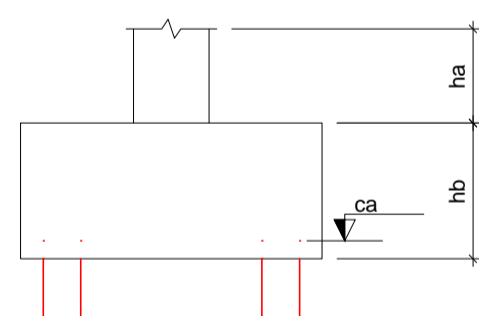
Planta de locação escala 1:75

OBSERVAÇÕES

- TIPO DE FUNDAÇÃO ADOPTADO: ESTACAS ESCAVADA MOLDADA IN LOCO
- EQUIPAMENTO A SER UTILIZADO: TRADO
- PARA LOCAR A OBRA E DEFINIR AS COTAS DE ARRASAMENTO DAS ESTACAS UTILIZAR A PLANTA DE LOCAÇÃO E CARGA DOS PILARES, DO PROJETO ESTRUTURAL.
- O PROJETO DE FUNDAÇÕES FOI REALIZADO COM BASE NAS INFORMAÇÕES DO PROJETO ESTRUTURAL REALIZADO PELO ENG. CIVIL LEONARD TAKEDA CREA 20.004/D-GO, E DA SONDAAGEM REALIZADA PELA EMPRESA MASTERSOLO DE RESPONSABILIDADE TÉCNICA DO ENG. CIVIL RODRIGO ANTUNES DA ROCHA CREA-11.373/D-GO, CONFORME RELATÓRIO GALPÃO PARA ESTACIONAMENTO - EMITIDO NO DIA 11 DE SETEMBRO DE 2014.
- AÇO CA 50 e CA 60.
- UTILIZAR NOS BLOCOS ESPAÇADORES (DISTANCIADOR CIRCULAR TIPO "ROLETE"-COPLAS MRB 18-40) PARA GARANTIR O COBRIMENTO E A CENTRALIZAÇÃO DAS FERRAGENS.
- CONCRETO COM fck MÍNIMO DE 25 MPa PARA OS BLOCOS.
- CONCRETO fck = 20 MPa (PARA AS ESTACAS).
- SLUMP DO CONCRETO = 16 ± 2cm (PARA AS ESTACAS).
- AGREGADOS: AREIA E BRITA 01.
- FATOR A/C. = 0,55 (MÁXIMO).
- CONSUMO MÍNIMO: 400kg CIMENTO/m3.
- EM CASO DE EXISTÊNCIA DE ATERRAMENTO, CONSULTAR PROJETISTA DE FUNDAÇÕES.
- CASO EXISTAM DIVERGÊNCIAS ENTRE OS TEXTOS, COTAS E DESENHOS, PREVALECEM OS TEXTOS E COTAS.
- A GARANTIA DA RESISTÊNCIA E DAS PROPRIEDADES DO CONCRETO É DE RESPONSABILIDADE DO PROPRIETÁRIO DA OBRA, CONFORME O ITEM 5 DA NBR 12655/1996. RECOMENDA-SE QUE O CONTROLE TECNOLÓGICO SEJA FEITO POR LABORATÓRIO IDÔNEO E QUE SEUS RESULTADOS SEJAM ENCAMINHADOS AO RESPONSÁVEL PELA EXECUÇÃO DA FUNDAÇÃO.

Nome	Seção (cm)	X (cm)	Y (cm)	Pilar				Fundação				Bloco					
				Carga Máx. (kN)	Carga Mín. (kN)	Mx (kN.m)	My (kN.m)	Fx (kN)	Fy (kN)	Lado B (cm)	Lado H (cm)	h1 / hb (m)	ne	Estaca	Comprimento (m)		
E 1B	C25	3546.00	281.80	10	3	3	1	2	7	60	60	0.30	0.55	1	C30	-0.70	4
E 2B	C25	3658.20	281.80	23	22	2	1	2	3	60	60	0.30	0.55	1	C30	-0.70	4
E 3B	C25	3988.20	281.80	23	22	2	1	2	3	60	60	0.30	0.55	1	C30	-0.70	4
E 4B	C25	4100.30	281.80	10	3	3	1	2	7	60	60	0.30	0.55	1	C30	-0.70	4
E1	C25	1503.60	593.50	15	14	2	1	4	5	60	60	0.30	0.55	1	C30	-0.70	4
E2	C25	1633.60	593.50	15	13	2	1	4	5	60	60	0.30	0.55	1	C30	-0.70	4
E3	C25	2835.70	518.50	14	11	2	2	2	7	60	60	0.30	0.55	1	C30	-0.70	4
E4	C25	2999.38	518.50	27	26	5	1	2	3	60	60	0.30	0.55	1	C30	-0.70	4
E5	C25	1403.60	388.80	19	17	2	1	3	14	60	60	0.30	0.55	1	C30	-0.70	4
E6	C25	1568.60	388.80	37	37	1	1	1	8	60	60	0.30	0.55	1	C30	-0.70	6
E7	C25	1733.60	388.80	19	17	2	1	3	14	60	60	0.30	0.55	1	C30	-0.70	4
E8	C25	2828.20	403.50	17	16	2	1	13	3	60	60	0.30	0.55	1	C30	-0.70	4
E9	C25	2860.70	181.00	6	6	2	1	1	3	60	60	0.30	0.55	1	C30	-0.70	4
P 2B	14x30	3538.00	728.50	101	80	2	3	8	11	60	60	0.30	0.55	1	C30	-0.70	8
P 3B	14x30	3815.20	728.50	84	67	4	1	3	12	60	60	0.30	0.55	1	C30	-0.70	8
P 4B	14x30	4108.30	728.50	91	73	2	1	1	11	60	60	0.30	0.55	1	C30	-0.70	8
P 5B	14x30	4420.25	728.50	83	66	4	2	3	1	60	60	0.30	0.55	1	C30	-0.70	8
P 6B	14x30	4732.20	728.50	70	49	6	2	5	13	60	60	0.30	0.55	1	C30	-0.70	6
P 8B	14x30	3538.00	403.80	140	99	2	1	3	8	150	60	0.30	0.60	2	C30	-0.75	6
P 9B	14x30	3823.20	395.80	123	92	8	1	1	4	150	60	0.30	0.55	2	C30	-0.70	6
P 10B	14x30	4108.30	403.80	127	90	2	1	2	8	150	60	0.30	0.60	2	C30	-0.75	6
P 11B	14x30	4420.25	403.80	115	80	4	1	2	1	60	60	0.30	0.55	1	C30	-0.70	8
P 12B	14x30	4732.20	403.80	114	89	7	2	3	16	60	60	0.30	0.55	1	C30	-0.70	8
P 14B	14x30	3538.00	67.50	91	72	3	1	3	12	60	60	0.30	0.55	1	C30	-0.70	8
P 15B	14x30	3815.20	67.50	88	71	4	1	3	12	60	60	0.30	0.55	1	C30	-0.70	8
P 16B	14x30	4108.30	67.50	82	67	3	1	2	1	60	60	0.30	0.55	1	C30	-0.70	8
P 17B	14x30	4428.25	67.50	86	69	4	3	5	1	60	60	0.30	0.55	1	C30	-0.70	8
P 18B	14x30	4740.20	75.50	72	43	20	1	7	11	60	60	0.30	0.55	1	C30	-0.70	6
P 1B+P 9		3171.20	720.50	160	104	41	1	3	25	150	60	0.30	0.60	2	C30	-0.75	8
P 7B+P 13		3179.20	395.80	207	178	40	1	10	30	150	60	0.30	0.60	2	C30	-0.75	8
P 13B+P 22		3171.20	75.50	155	100	38	2	2	23	150	60	0.30	0.60	2	C30	-0.75	6
P 1	14x30	461.50	728.50	63	42	5	2	4	13	60	60	0.30	0.55	1	C30	-0.70	6
P 2	14x30	726.50	728.50	107	76	5	2	2	13	60	60	0.30	0.55	1	C30	-0.70	8
P 3	14x30	1061.05	728.50	136	102	3	1	1	1	150	60	0.30	0.55	2	C30	-0.70	6
P 4	14x30	1411.60	728.50	137	102	2	1	1	1	150	60	0.30	0.55	2	C30	-0.70	6
P 5	14x30	1712.65	728.50	123	93	2	2	3	2	150	60	0.30	0.55	2	C30	-0.70	6
P 6	14x30	2044.70	728.50	137	99	4	1	3	12	150	60	0.30	0.55	2	C30	-0.70	6
P 7	14x30	2435.70	728.50	157	117	2	1	1	1	150	60	0.30	0.60	2	C30	-0.75	6
P 8	14x30	2827.70	728.50	161	122	2	3	8	7	150	60	0.30	0.55	2	C30	-0.70	8
P 10	14x30	453.50	398.00	88	73	13	1	1	9	60	60	0.30	0.55	1	C30	-0.70	8
P 11	14x30	718.50	398.00	89	63	13	1	1	8	60	60	0.30	0.55	1	C30	-0.70	8
P 12	14x30	2036.70	398.00	97	69	12	1	1	7	60	60	0.30	0.55	1	C30	-0.70	8
P 14	14x30	461.50	67.50	63	42	5	2	4	13	60	60	0.30	0.55	1	C30	-0.70	6
P 15	14x30	726.50	67.50	107	76	5	2	2	13	60	60	0.30	0.55	1	C30	-0.70	6
P 16	14x30	1061.05	67.50	136	102	3	2	2	1	150	60	0.30	0.60	2	C30	-0.75	6
P 17	14x30	1411.60	67.50	153	117	3	1	3	13	150	60	0.30	0.55	2	C30	-0.70	6
P 18	14x30	1726.60	67.50	136	105	3	2	5	13	150	60	0.30	0.60	2	C30	-0.75	6
P 19	14x30	2044.70	67.50	134	97	4	2	4	12	150	60	0.30	0.60	2	C30	-0.75	6
P 20	14x30	2435.70	67.50	158	117	2	2	2	1	150	60	0.30	0.60	2	C30	-0.75	6
P 21	14x30	2827.70	67.50	151	113	2	3	4	1	150	60	0.30	0.55	2	C30	-0.70	6

Estacas		
Simbologia	Nome	Quantidade
	C30	68



* A = ALTURA ÚTIL DOS BLOCOS CONFORME DETALHE DOS BLOCOS
 * B = ANCORAGEM DA ARMADURA DAS ESTACAS NOS BLOCOS (40cm)
 * C = COMPRIMENTO DAS FERRAGENS CONFORME DETALHE (200cm)

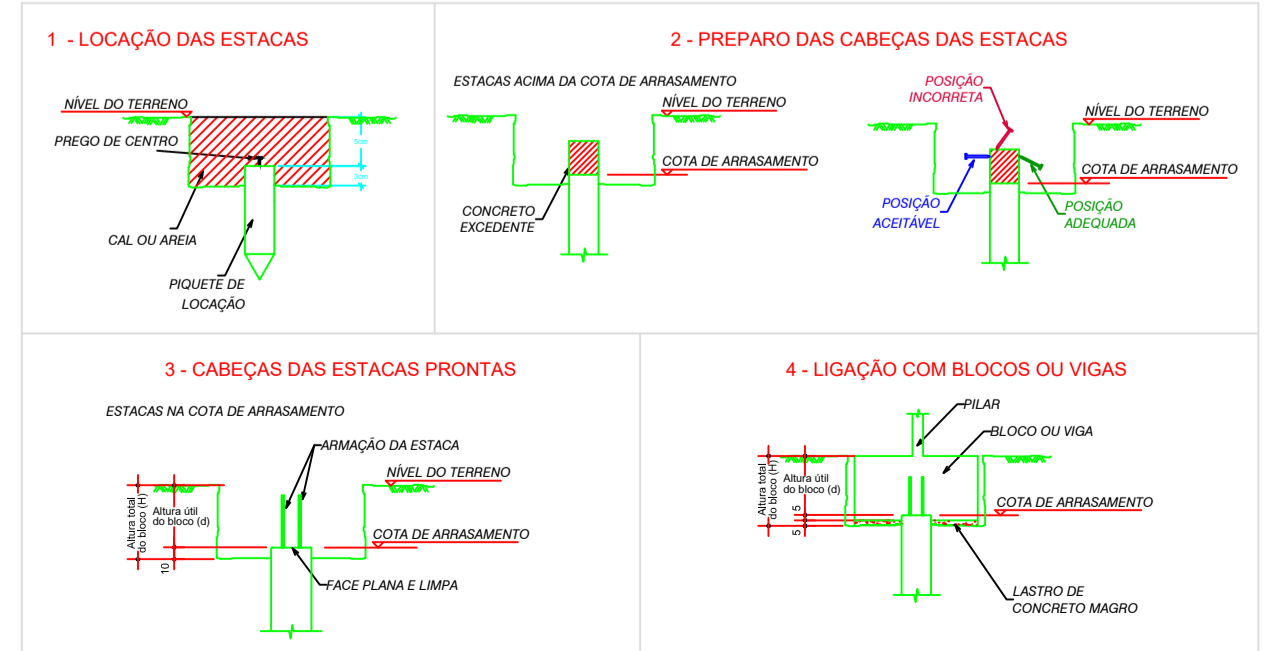
Localização no eixo X	
Coordenadas (cm)	Nome
453.50	P 10
461.50	P 1, P 14
718.50	P 11
726.50	P 2, P 15
1061.05	P 3, P 16
1403.60	E5
1411.60	P 4, P 17
1503.60	E1
1568.60	E6
1633.60	E2
1712.65	P 5
1726.60	P 18
1728.50	E7
2036.70	P 12
2044.70	P 6, P 19
2435.70	P 7, P 20
2827.70	P 8, P 21
2829.20	E8
2935.70	E3
2860.70	E9
2999.38	E4
3171.20	P 9 + P 1B, P 22 + P 13B
3179.20	P 13 + P 7B
3538.00	P 2B, P 8B, P 14B
3646.00	E1B
3658.20	E2B
3815.20	P 3B, P 15B
3823.20	P 9B
3882.20	E3B
4108.30	E4B
4108.30	P 4B, P 10B, P 16B
4220.25	P 5B, P 11B
4428.25	P 17B
4732.20	P 6B, P 12B
4740.20	P 18B

Localização no eixo Y	
Coordenadas (cm)	Nome
728.50	P 1, P 2, P 3, P 4, P 5, P 6, P 7, P 8, P 2B, P 3B, P 4B, P 5B, P 6B
720.50	P 9 + P 1B
593.50	E1, E2
518.50	E3, E4
403.80	P 8B, P 10B, P 11B, P 12B
403.50	E8
398.00	P 10, P 11, P 12
395.80	P 13 + P 7B, P 9B
388.80	E5, E6, E7
281.80	E1B, E2B, E3B, E4B
181.00	E9
75.50	P 22 + P 13B, P 18B
67.50	P 14, P 15, P 16, P 17, P 18, P 19, P 20, P 21, P 14B, P 15B, P 16B, P 17B

LISTA DE AÇO			
N	Ø (mm)	QUANT. (un)	C. TOTAL (m)
N1	8.0	408	816.0
N2	6.3	748	673.2

RESUMO DE AÇO			
Ø (mm)	COMPR. (m)	PESO (kg)	P+10% (kg)
8.0	816	326.4	359.04
6.3	673.2	168.3	185.13
TOTAL		494.7	544.17

VO LOLUME DE CONCRETO (C-20) = 21,91 M³



REV	DATA	AUTOR	ASSUNTO
01	16/04/2018	LEONARD	ALTERAÇÃO DO TIPO DA FUNDAÇÃO
00	27/03/2018	LEONARD	Emissão Inicial

OBRA:		ESCALA:
CICC - REFEITÓRIO		Indicada
END: AVENIDA ANHENGUERA, 7364, SETOR AERoviÁRIO GOIÂNIA - GO, CEP - 75650-000.		UNIDADE:
		CM
PROJ: SECRETARIA DE SEGURANÇA PÚBLICA E ADMINISTRAÇÃO PENITENCIÁRIA		DESENHO:
R.T.:		DATA:
		16/04/2018

ENG. RESPONSÁVEL:	
ENG. CIVIL LEONARD Y. TAKEDA CREA GO 20.004/D	
TÍTULO:	
PLANTA LOCAÇÃO DETALHE DAS ESTACAS	
PRANCHA:	01

