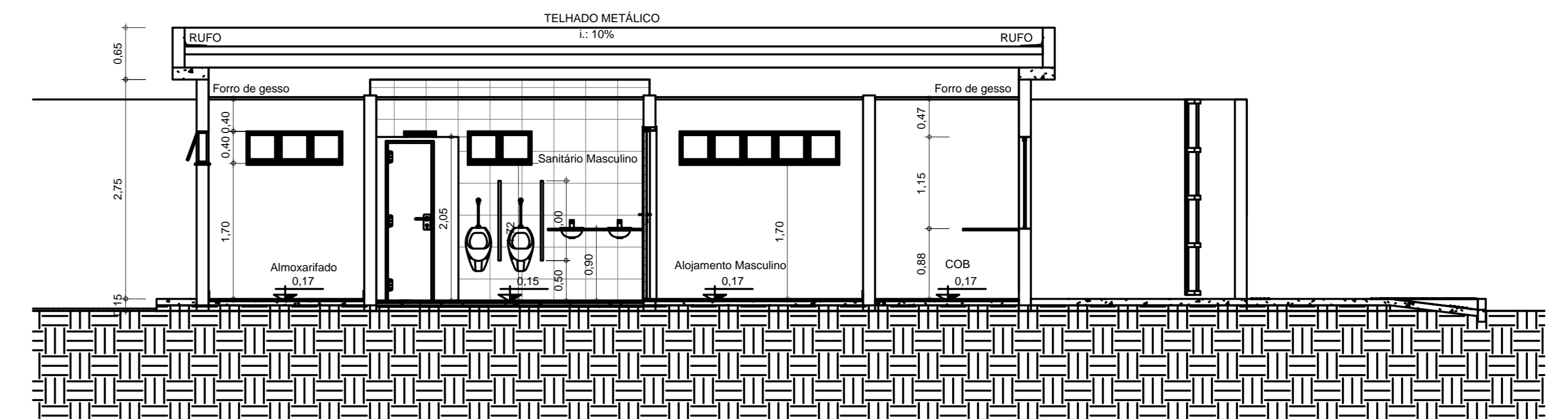
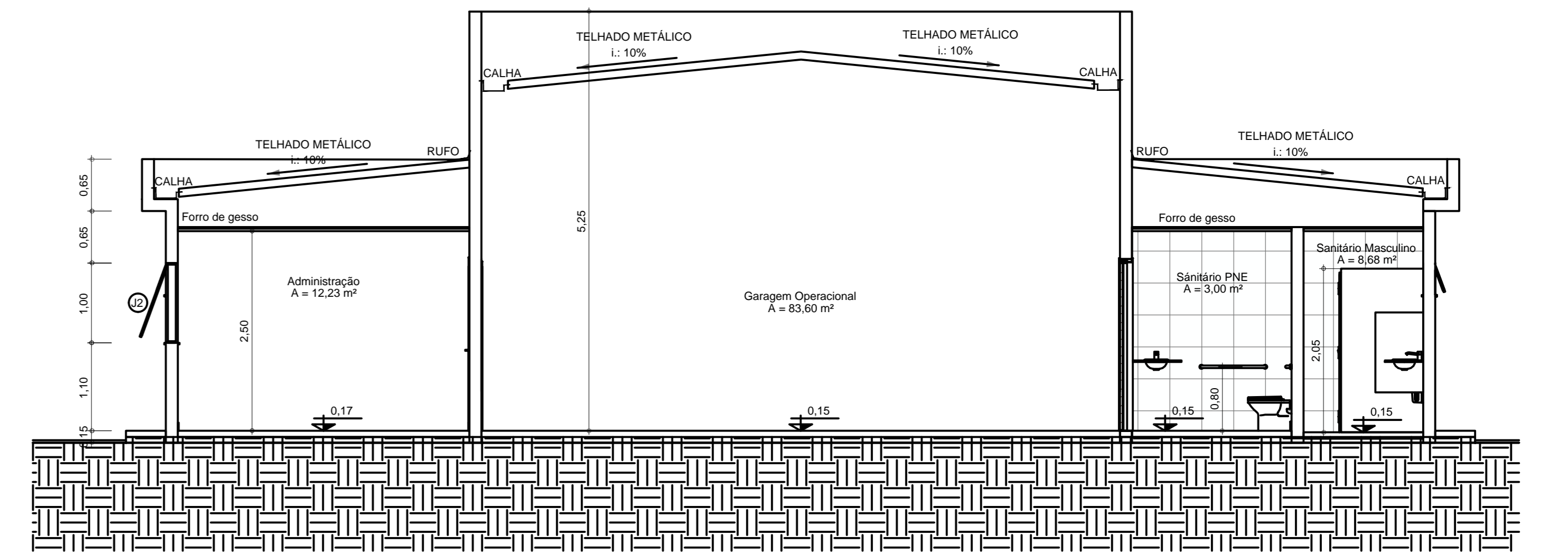


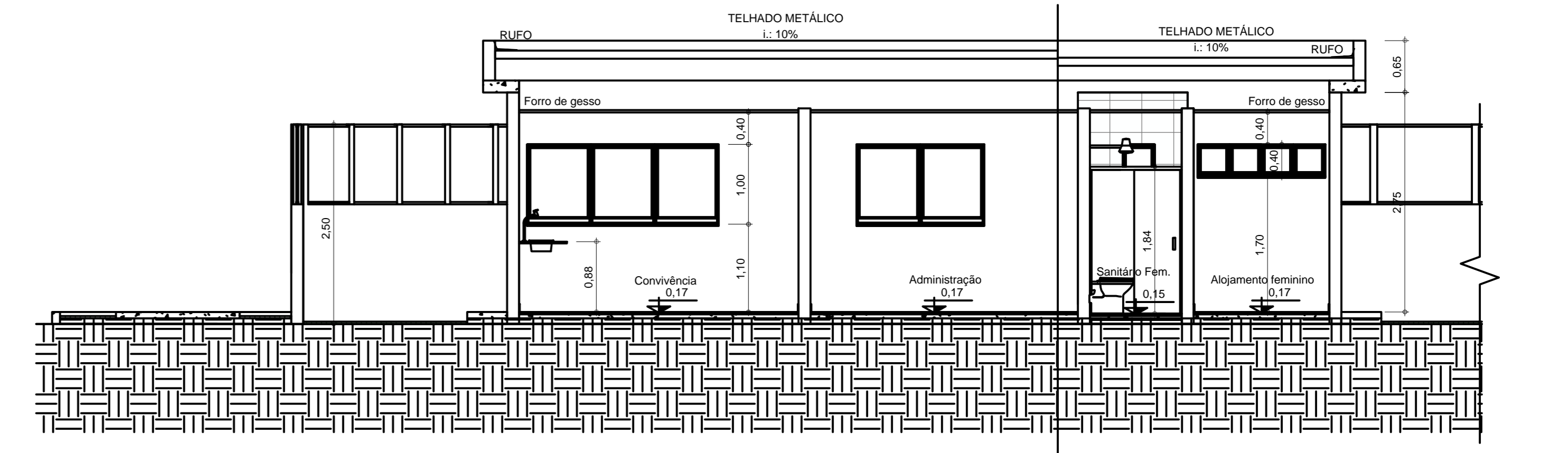
Planta Térreo
1 : 50



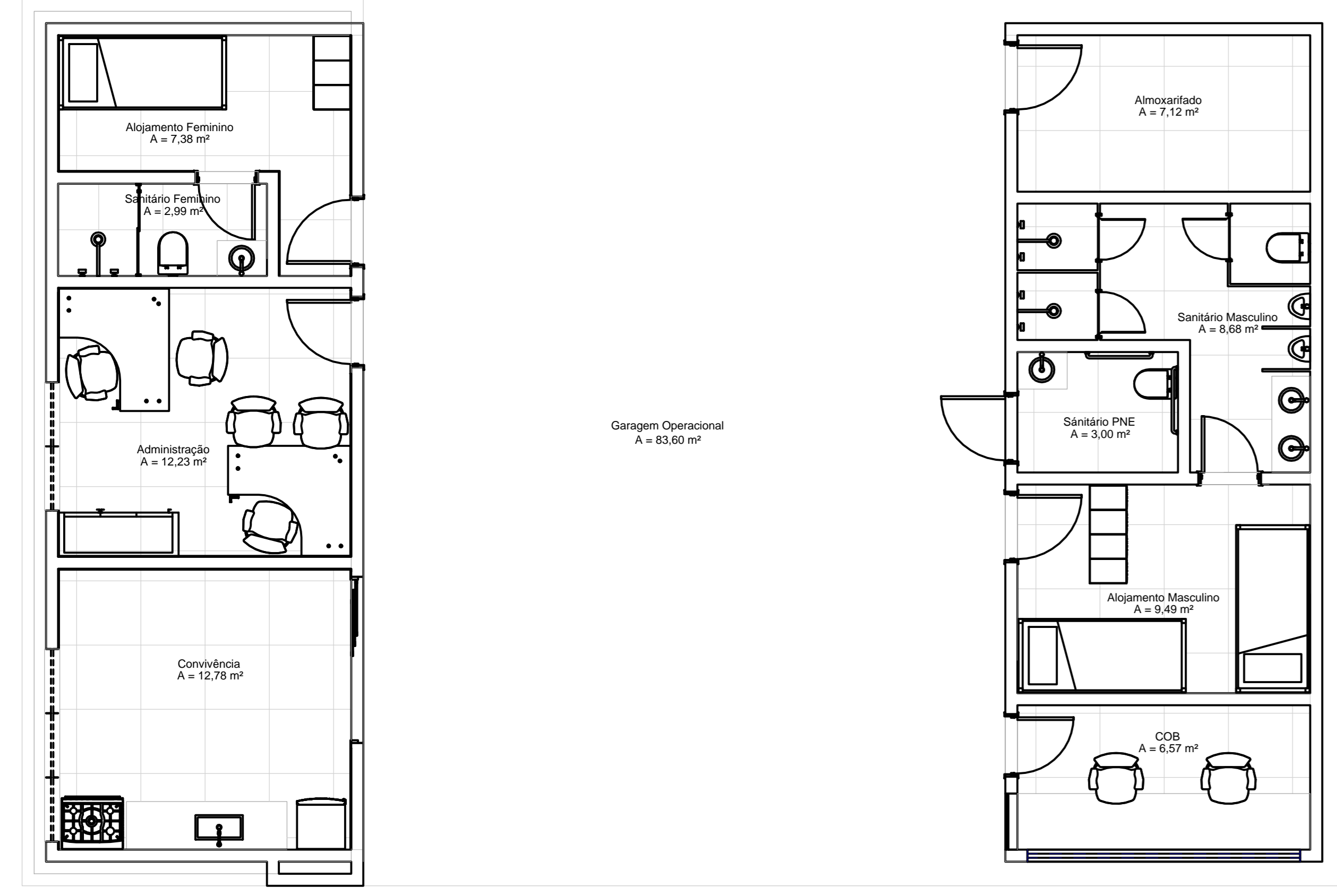
Corte 1
1 : 50



Corte 2
1 : 50



Corte 3
1 : 50

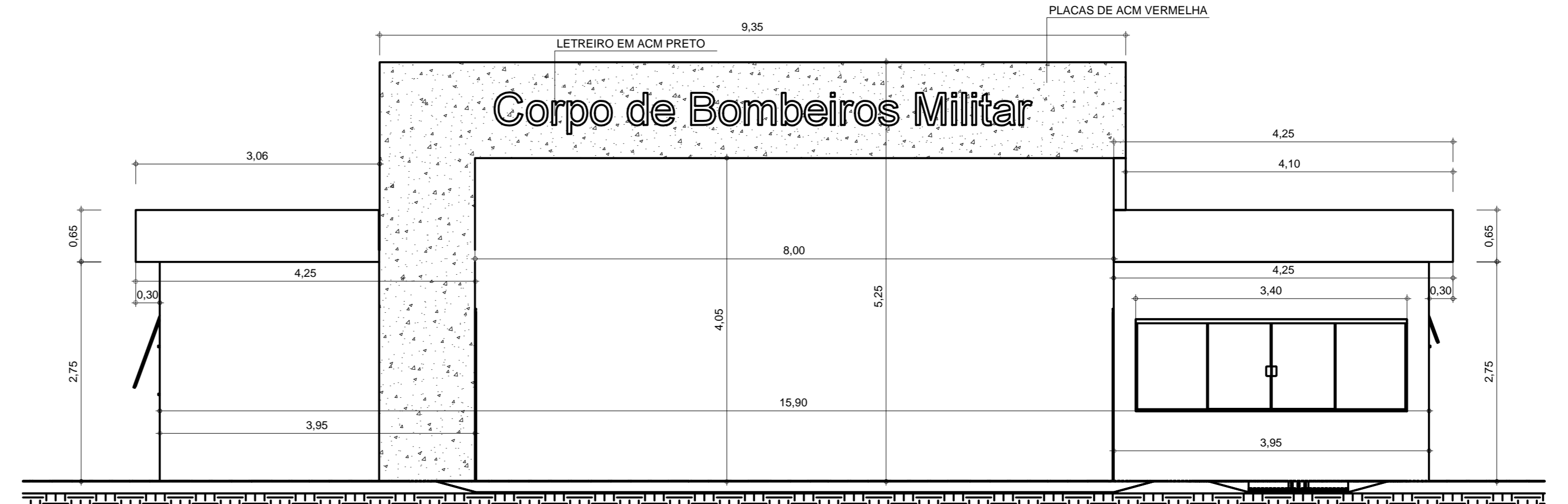


Layout
1 : 50

TABELA DE ABERTURAS					
Nome	Qty	Dimensão (cm)	Petitoril (cm)	Material	Tipo
P1	5	80X210	-	Madeira	de abrir
P2	3	70X210	-	Madeira	de abrir
P3	1	200X210	-	Metal/vidro	de correr
P4	3	60X200	10	Madeira	de abrir
P5	1	125X250	-	Metal/Gradil	de abrir
P6	1	800X250	-	Metal/Gradil	de correr
J1	22	40X40	170	Metal/vidro	Basculante
J2	5	80X100	110	Metal/vidro	Basculante
J3	1	340x115	95	Metal/vidro	de correr (4 folhas)
J4	1	70X120	90	Metal/vidro	Fixo

Tabela de ambientes		
Nome	Área	Perímetro
COB	6,57 m²	10,90
Alojamento Masculino	9,49 m²	12,50
Sanitário PNE	3,00 m²	7,00
Sanitário Masculino	8,68 m²	14,00
Almoxarifado	7,12 m²	11,20
Alojamento Feminino	7,38 m²	13,30
Sanitário Feminino	2,99 m²	7,50
Administração	12,23 m²	14,00
Convivência	12,78 m²	14,30
Garagem Operacional	83,60 m²	36,90

Tabela de áreas	
Área do Terreno	3.601,45 m²
Área construída	166,15 m²
Taxa de ocupação	4,61%
Área permeável	3.435,30 m²
Índice de permeabilidade	95,39%



Fachada frontal
1 : 50

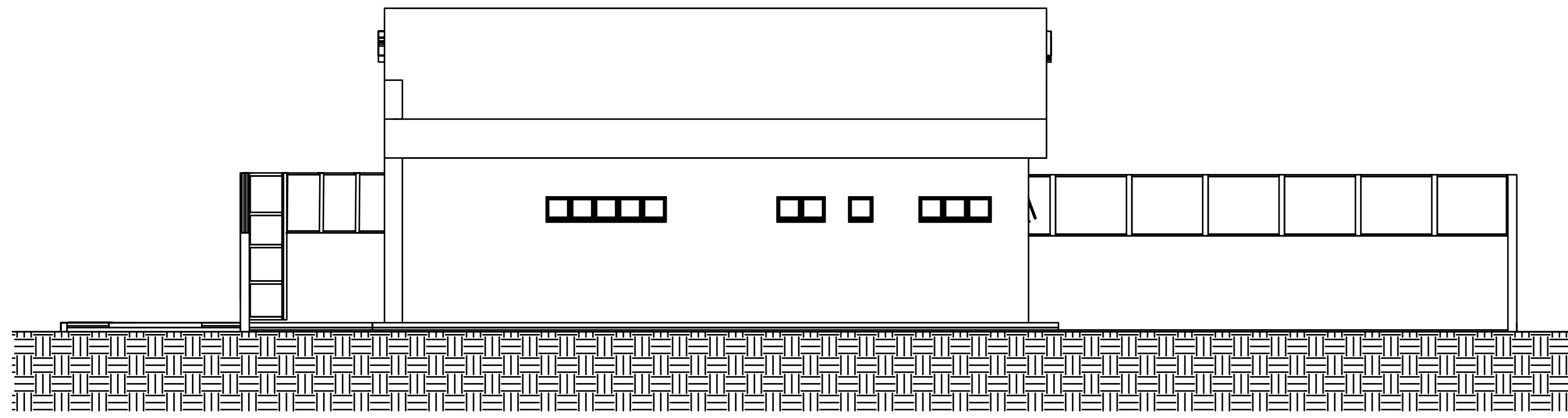
Comentário	Data	Autor



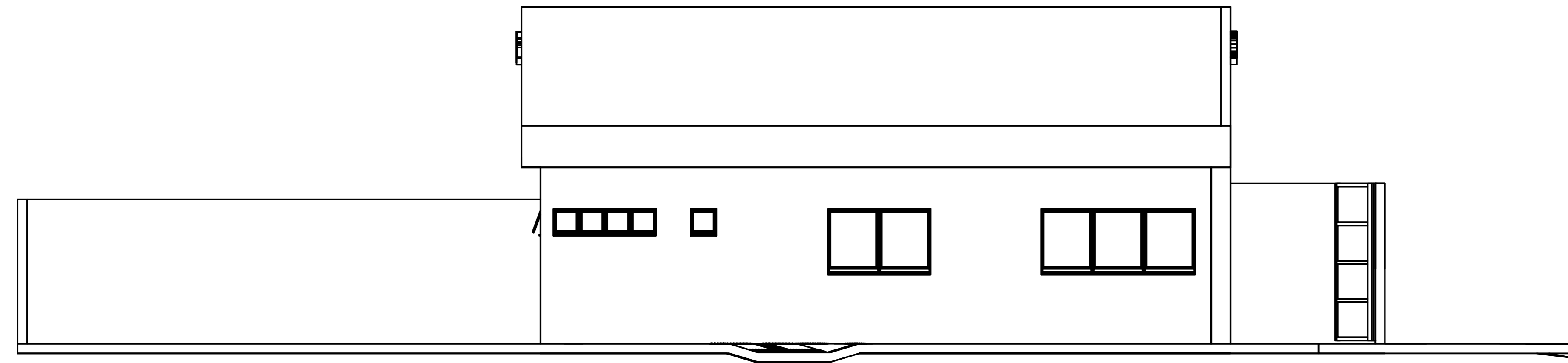
Comando de Apoio Logístico
Departamento de Engenharia e Construção
Avenida Consolação Qd. 35 Lt. 03/10 Setor Cidade Jardim - Goiânia - GO Fone: 3201-6374
www.bombeiros.go.gov.br

ARQUITETURA		PROCESSO Nº:
PROPRIETÁRIO:	Corpo de Bombeiros Militar 33.638.099/0001-00	2018.0001.6026.247
PROJETISTA:	Cap Renato Cassimiro Santiago CREA 15.279 D/GO	Tamanho da folha 08.1188 x 641 (mm) Número da ART
CONTEÚDO:	Planta Térreo Cortes 1, 2 e 3 Fachada frontal Layout	12020190138153 Área construída: 166,15 m²
	Tabela de aberturas Tabela de ambiente Tabela de áreas	Folha nº: 1 3

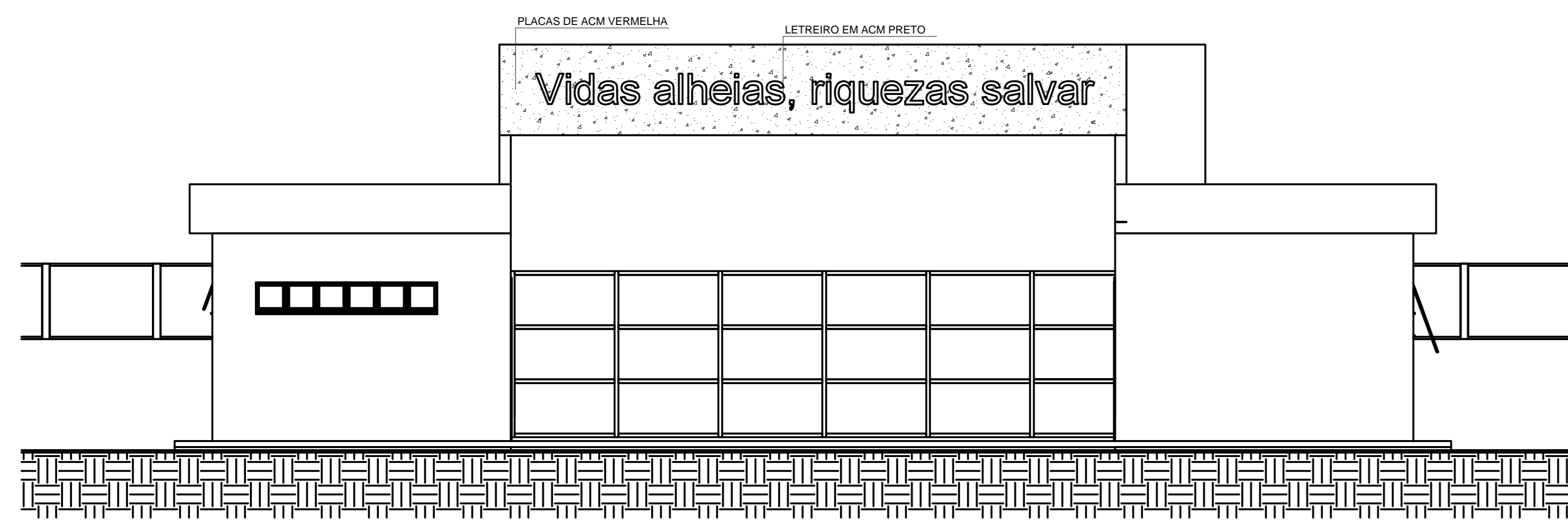
OS DIREITOS AUTORAIS DESTES PROJETOS PERTENCEM AOS ENGENHEIROS ACM CITADOS E PROIBIDA A SUA REPRODUÇÃO, MODIFICAÇÃO E/OU ALTERAÇÃO. LEI 5988 ART. 25



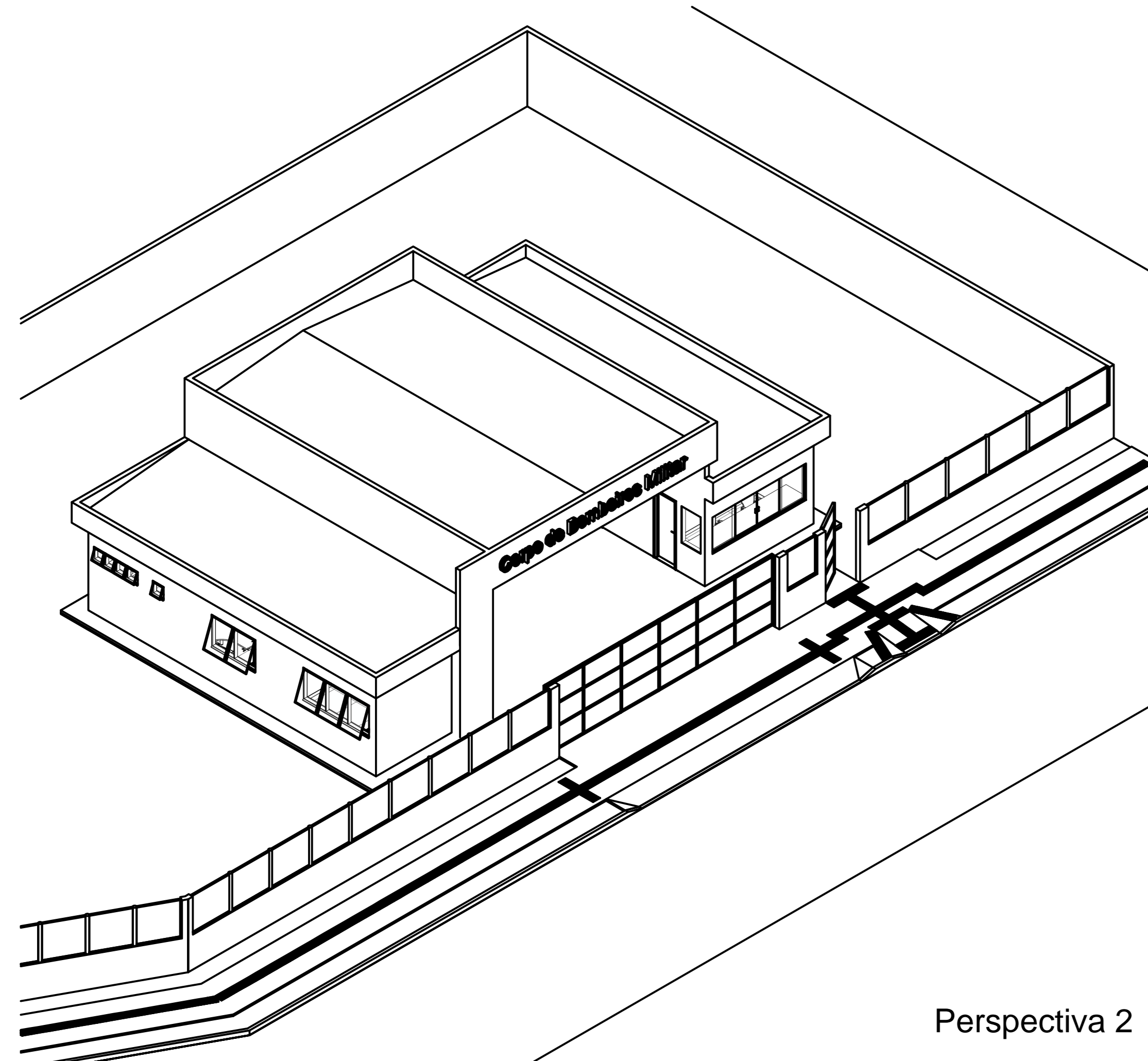
Fachada lateral direita
1 : 50



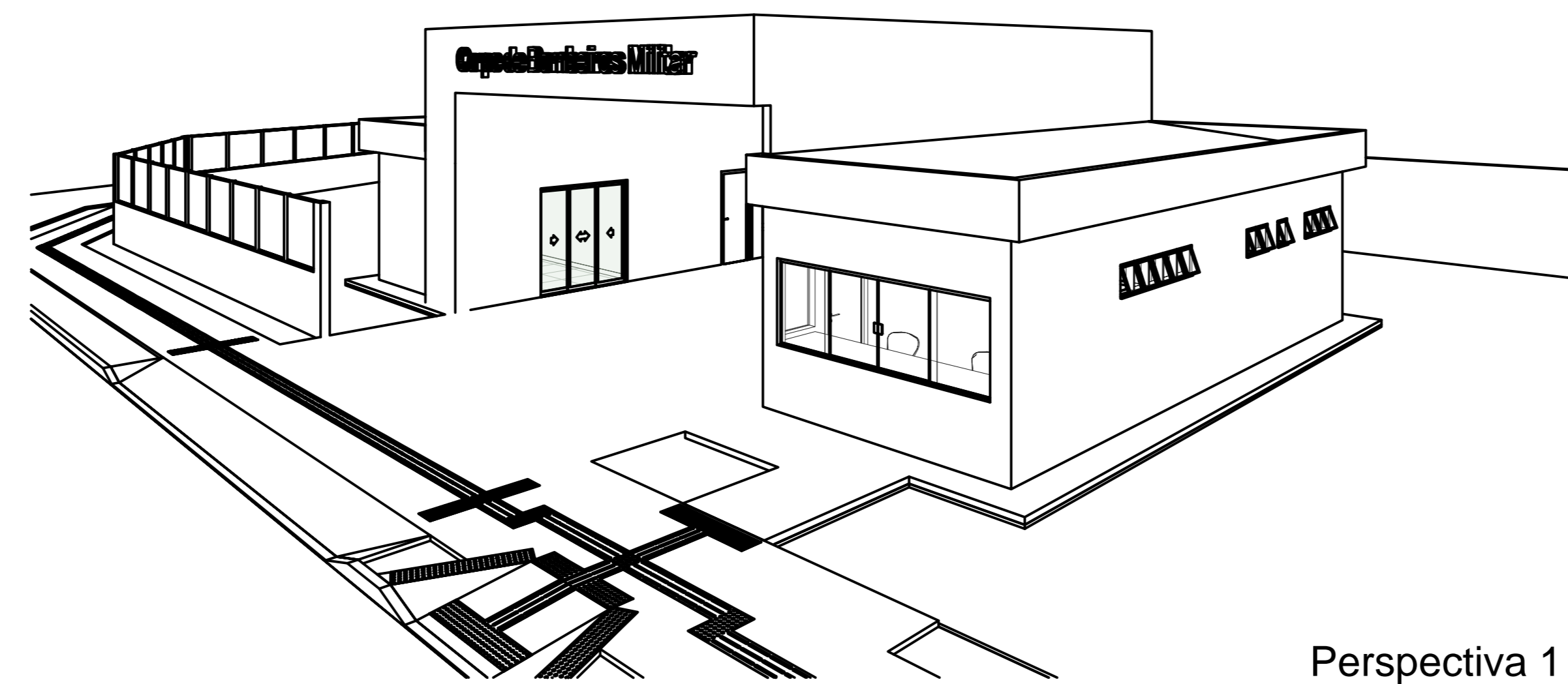
Fachada lateral esquerda
1 : 50



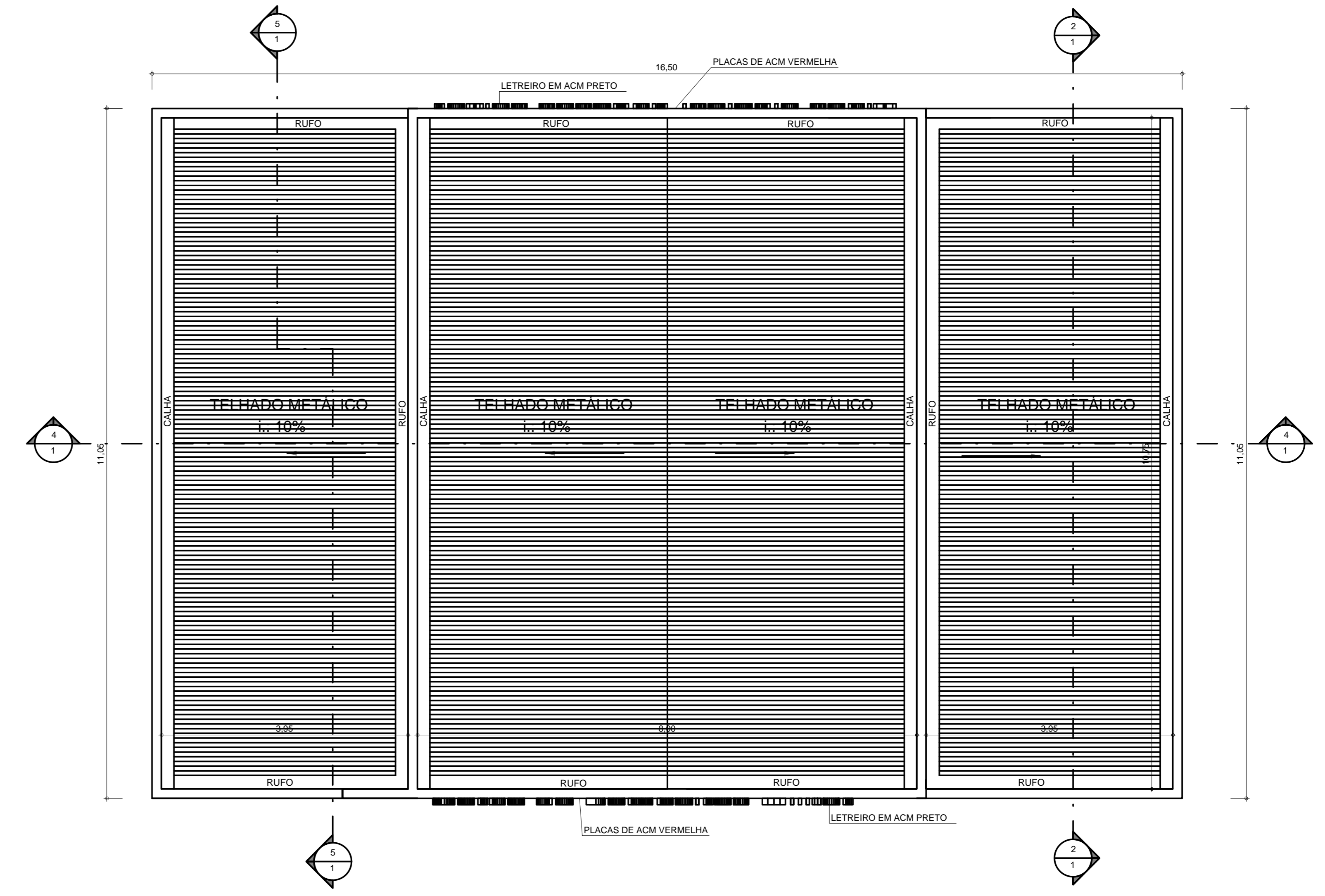
Fachada posterior
1 : 50



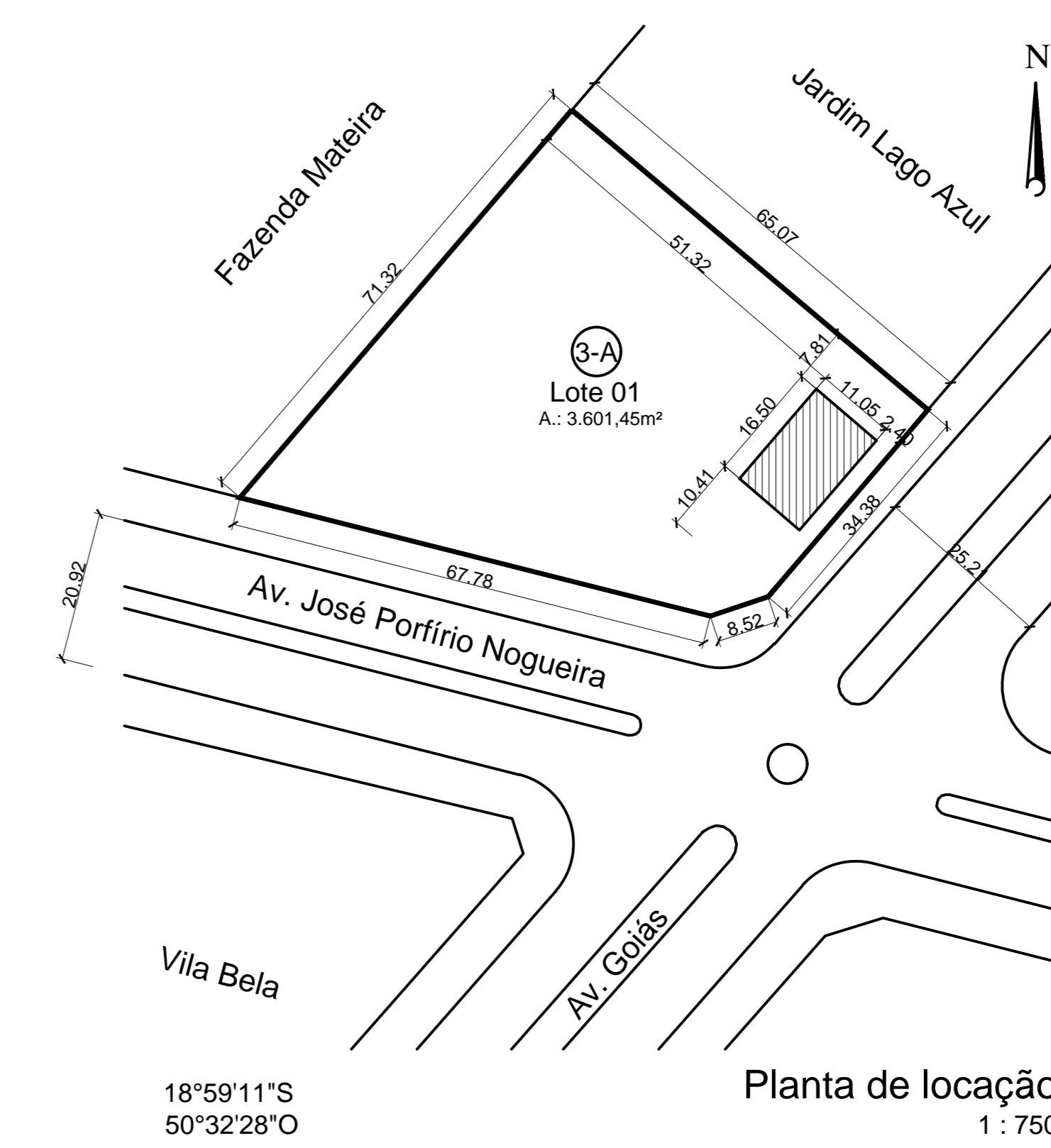
Perspectiva 2



Perspectiva 1



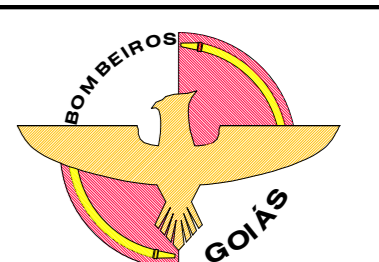
Planta de cobertura
1 : 50



Planta de localização
1 : 750

TABELA DE ACABAMENTOS			
AMBIENTES	PAREDES	PISO	TETO
Alojamento Feminino	Tinta Latex acrílica Branca	Granitina	Gesso (Tinta Latex acrílica Branca)
Sanitário Feminino	Cerâmica Branca 25x35cm	Cerâmica Branca 45x45cm	Gesso (Tinta Latex acrílica Branca)
Administração	Tinta Latex acrílica Branca	Granitina	Gesso (Tinta Latex acrílica Branca)
Convivência	Tinta Latex acrílica Branca (3 faces) Cerâmica Branca 25x35cm (1 face)	Granitina	Gesso (Tinta Latex acrílica Branca)
Almoxarifado	Tinta Latex acrílica Branca	Granitina	Gesso (Tinta Latex acrílica Branca)
Sanitário PNE	Cerâmica Branca 25x35cm	Cerâmica Branca 45x45cm	Gesso (Tinta Latex acrílica Branca)
Sanitário Masculino	Cerâmica Branca 25x35cm	Cerâmica Branca 45x45cm	Gesso (Tinta Latex acrílica Branca)
Alojamento Masculino	Tinta Latex acrílica Branca	Granitina	Gesso (Tinta Latex acrílica Branca)
COB	Tinta Latex acrílica Branca	Granitina	Gesso (Tinta Latex acrílica Branca)
Garagem Operacional	Tinta texturizada acrílica branca (acima de 1,25m) Tinta texturizada acrílica amarela (entre 1,00 e 1,25m) Tinta texturizada acrílica vermelha (entre 0,00 e 1,00m)	Concreto 20MPa	-
Paredes externa da edificação	Tinta texturizada acrílica branca (acima de 1,25m) Tinta texturizada acrílica amarela (entre 1,00 e 1,25m) Tinta texturizada acrílica vermelha (entre 0,00 e 1,00m)	-	-
Muro	Chapisco e tinta latex acrílica branca (alvenaria) Tinta esmalte sintética vermelha (gradil)	-	-

Comentário	Data	Autor



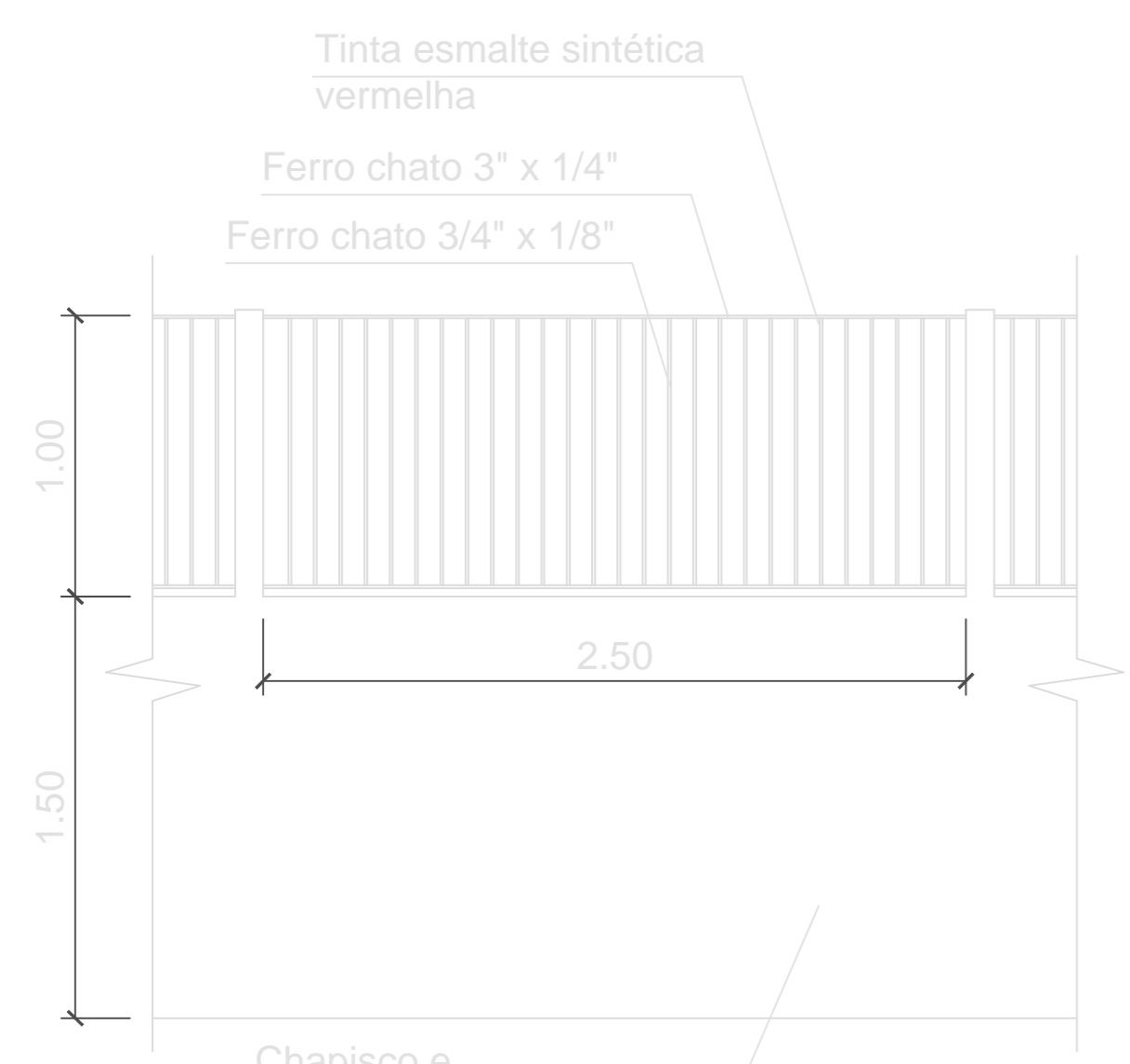
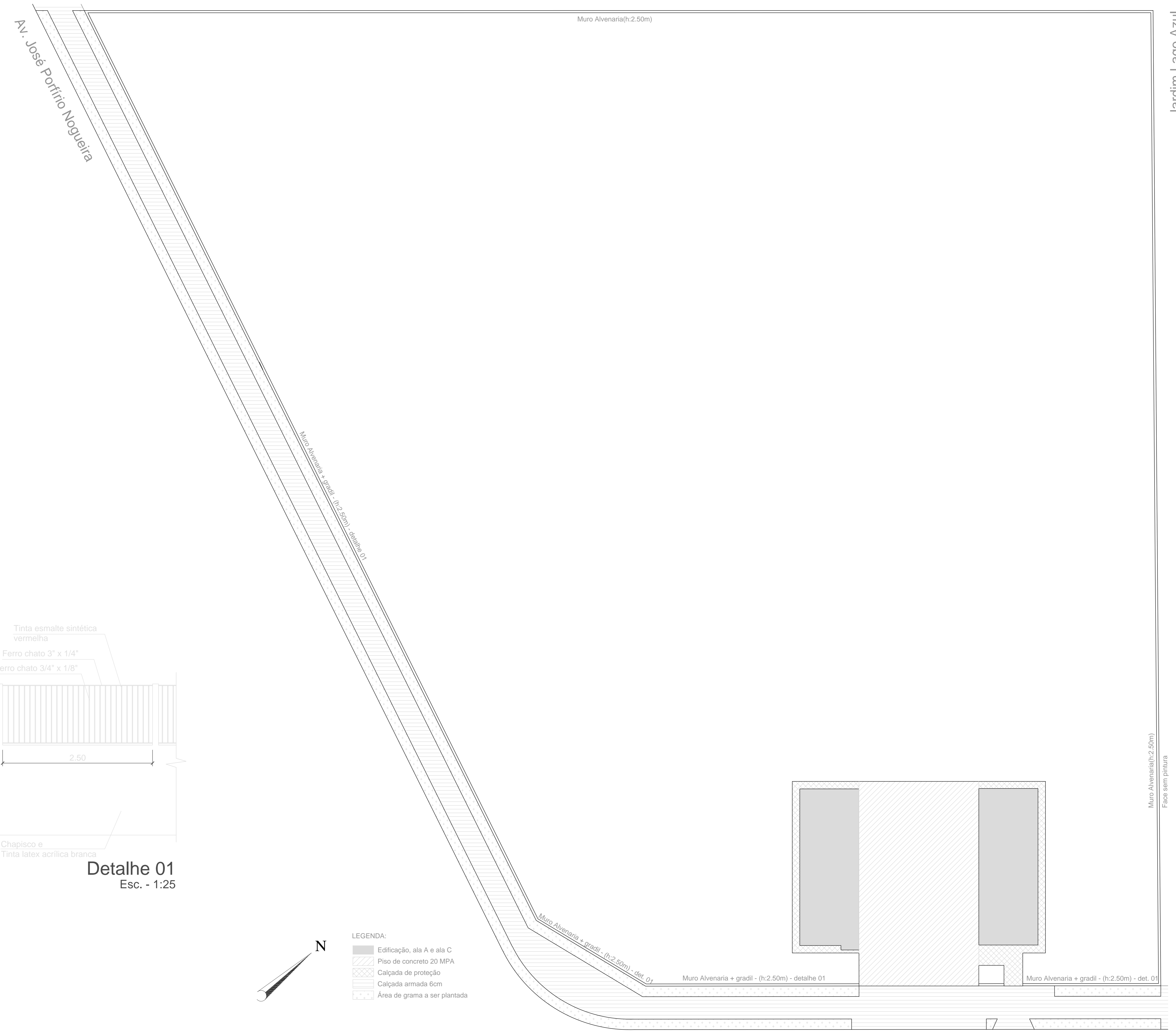
Comando de Apoio Logístico
Departamento de Engenharia e Construção
Avenida Consolação Qd. 35 Lt. 03/10 Setor Cidade Jardim - Goiânia - GO Fone: 3201-6374
www.bombeiros.go.gov.br

Pelotão Bombeiro Militar Unidade Operacional de São Simão Av. Goiás, Qd. 03, Lt. 01, Jardim Lago Azul, São Simão - GO	
PROPRIETÁRIO: Corpo de Bombeiros Militar 33.638.099/0001-00	PROCESSO Nº: 2018.0001.6026.247 Tamanho da folha 08.1189 x 641 (mm) Número da ART
PROJETISTA: Cap Renato Cassimiro Santiago CREA 15.279 D/GO	1020190138153 Área construída: 166,15 m²
CONTEÚDO: Fachadas laterais e posterior Planta de cobertura Perspectivas 1 e 2 Planta de situação Tabela de acabamentos	Folha nº: 2 3

OS DIREITOS AUTORAIS DESTES PROJETOS PERTENCEM AOS ENGENHEIROS ACIMA CITADOS E PROIBIDA A SUA REPRODUÇÃO, MODIFICAÇÃO E/OU ALTERAÇÃO. LEI 5988 ART. 25.

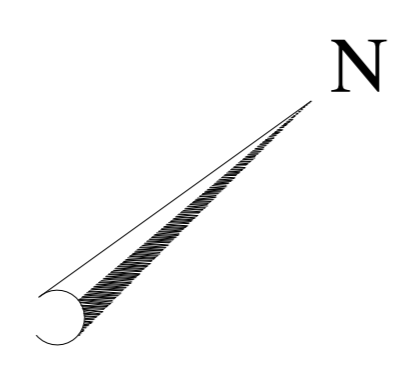
Fazenda Mateira

Jardim Lago Azul



Detalhe 01
Esc. - 1:25

- LEGENDA:
- Edificação, ala A e ala C
 - Piso de concreto 20 MPA
 - Calçada de proteção
 - Calçada armada 6cm
 - Área de grama a ser plantada



Nº	Comentário	Data	Autor



Comando de Apoio Logístico
Departamento de Engenharia e Construção
Avenida Consolação Qd. 35 Lt. 03/10 Setor Cidade Jardim - Goiânia - GO Fone: 3201-6374
www.bombeiros.go.gov.br

ARQUITETURA		PROCESSO Nº: 2018.0001.6026.247	
PROPRIETÁRIO:	Corpo de Bombeiros Militar 33.638.099/0001-00	Tamanho da folha:	08.1189 x 641 (mm)
PROJETISTA:	Cap Renato Cassimiro Santiago CREA 15.279 D/GO	Número da ART	1202190138153
CONTEÚDO:	Detalhes Implantação Detalhe 01	Área construída:	166,15 m²
		Folha nº:	3 / 3

OS DIREITOS AUTORAIS DESTES PROJETOS PERTENCEM AOS ENGENHEIROS ACIMA CITADOS E PROIBIDA A SUA REPRODUÇÃO, MODIFICAÇÃO E/OU ALTERAÇÃO. LEI 5988 ART. 25