

RELAÇÃO DO AÇO

AÇO	N	DIAM (mm)	QUANT (Barras)	UNIT (cm)	C.TOTAL (cm)
CA60	2	5.0	315	79	24885
CA50	158	5.0	108	81	8748
	159	5.0	54	103	5562
	99	10.0	4	417	1668
	160	10.0	4	766	3064
	161	10.0	2	792	1584
	162	10.0	2	240	480
	163	10.0	2	265	530
	164	10.0	2	791	1582
	165	10.0	2	530	1060
	166	10.0	2	570	1140
	167	10.0	2	526	1052
	168	10.0	2	944	1888
	169	10.0	2	618	1236
	170	10.0	1	619	1238
	171	10.0	2	928	1856
	172	10.0	1	190	190
	173	10.0	2	619	1238
	174	10.0	2	605	1210
	175	10.0	2	241	482
	176	10.0	1	278	278
	177	10.0	2	287	574
	178	10.0	2	603	1206
	179	10.0	4	452	1808
	180	12.5	1	215	215
	181	12.5	2	666	1332
	182	12.5	2	633	1266
	183	16.0	1	290	290
	184	16.0	2	643	1286

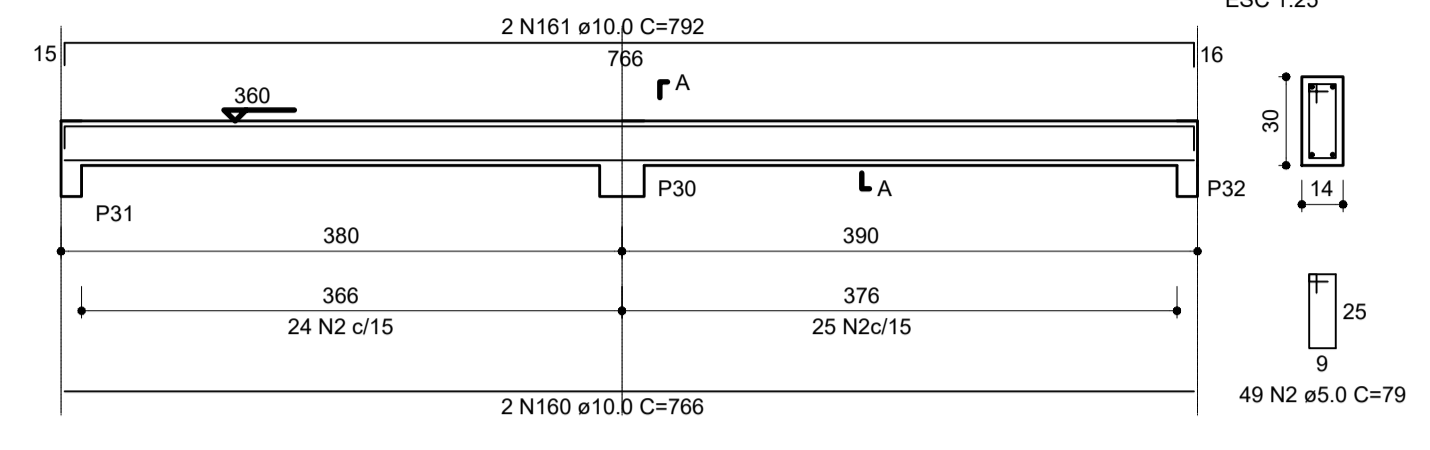
RESUMO DO AÇO

AÇO	DIAM (mm)	C.TOTAL (m)	PESO+10% (kg)
CA50	10.0	242.7	164.6
	12.5	28.1	29.8
	16.0	15.5	26.9
CA60	5.0	391.9	66.3

PESO TOTAL (kg)  
CA50 221.3  
CA60 66.8

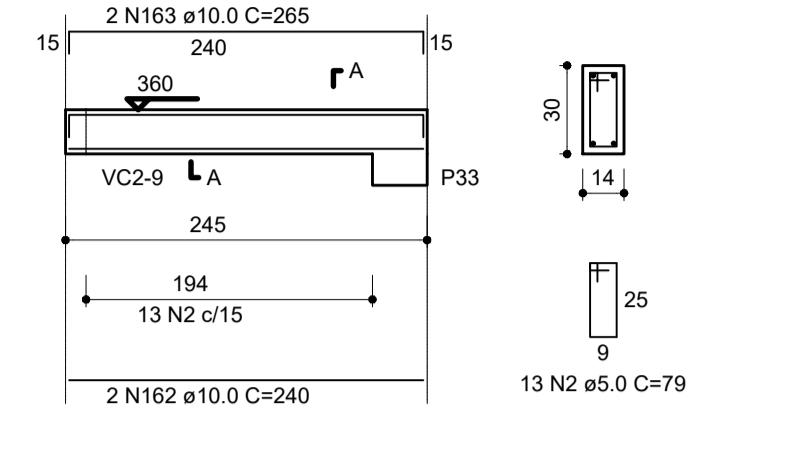
C-25 = 2.76 m³  
Área de forma = 43.07 m²

VC2-1 (14 x 30)  
ESC 1:50



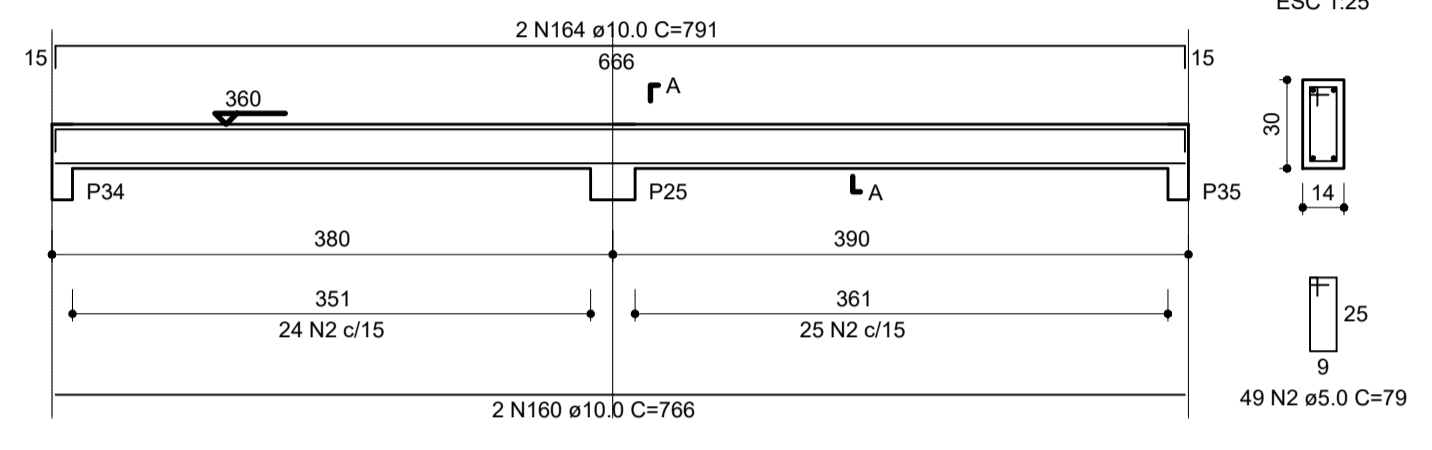
Volume concreto: (3.51+3.61)x0.30x0.14= 0.299m³  
Área Forma: (3.51+3.61)x0.3x2+(7.12x0.14) = 5.269m²

VC2-2 (14 x 30)  
ESC 1:50



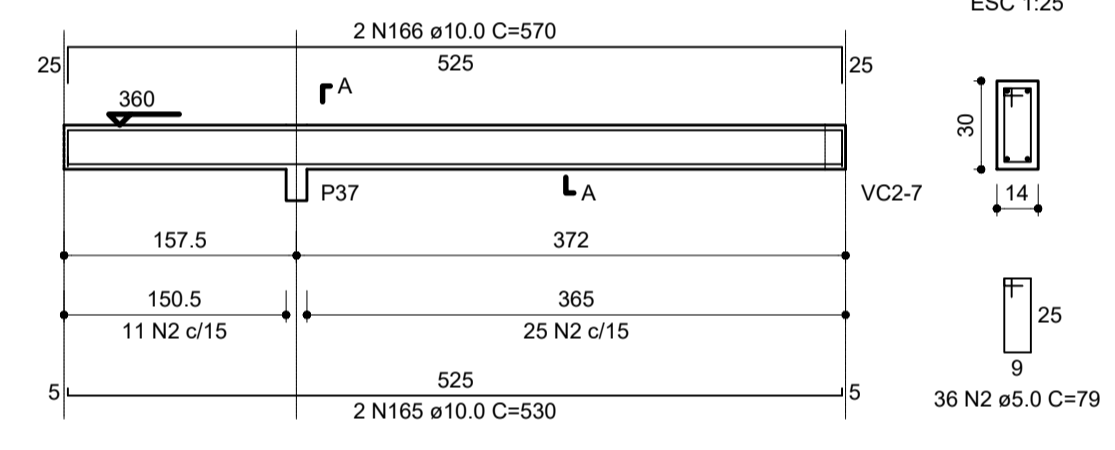
Volume concreto: 1.94x0.30x0.14= 0.147m³  
Área Forma: (1.94x0.3x2)+(1.94x0.14) = 1.436m²

VC2-3 (14 x 30)  
ESC 1:50



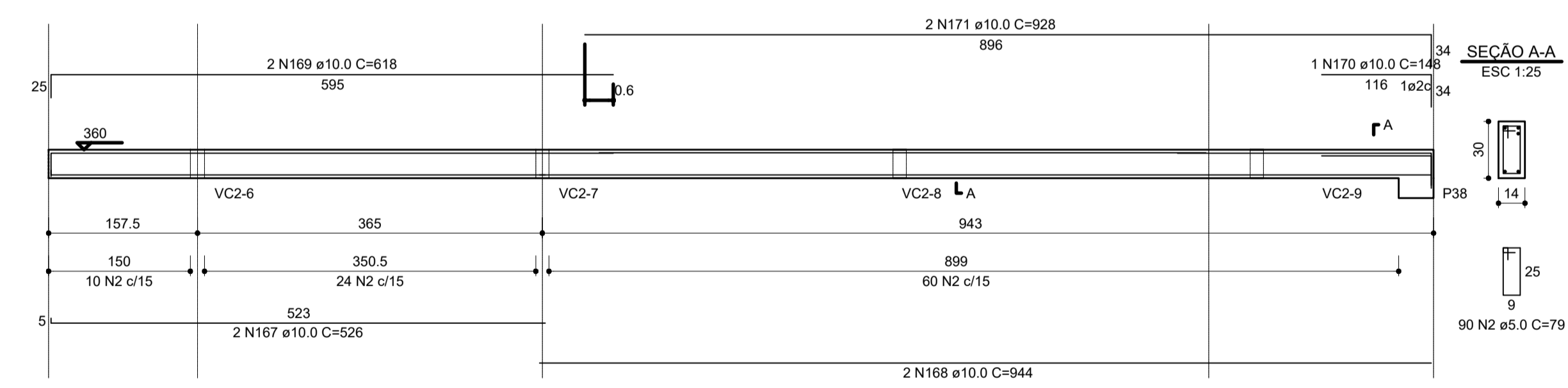
Volume concreto: (3.51+3.61)x0.30x0.14= 0.299m³  
Área Forma: (3.51+3.61)x0.3x2+(7.12x0.14) = 5.269m²

VC2-4 (14 x 30)  
ESC 1:50



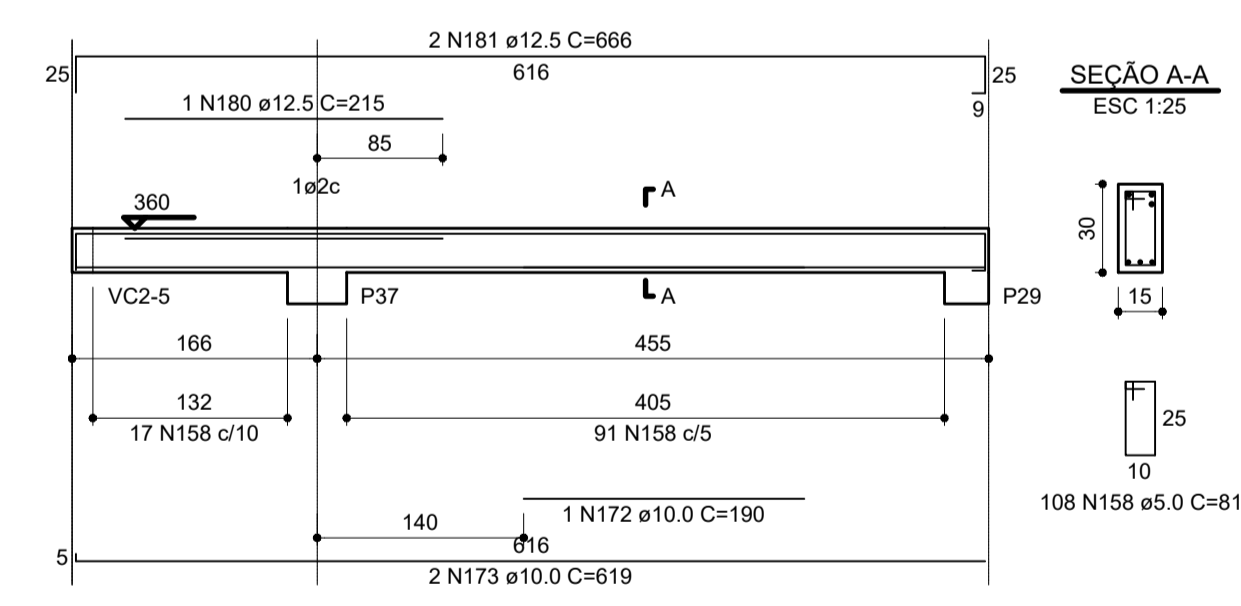
Volume concreto: (1.505+3.65)x0.30x0.14= 0.216m³  
Área Forma: (1.505+3.65)x0.3x2+(5.155x0.14) = 3.815m²

VC2-5 (14 x 30)  
ESC 1:50



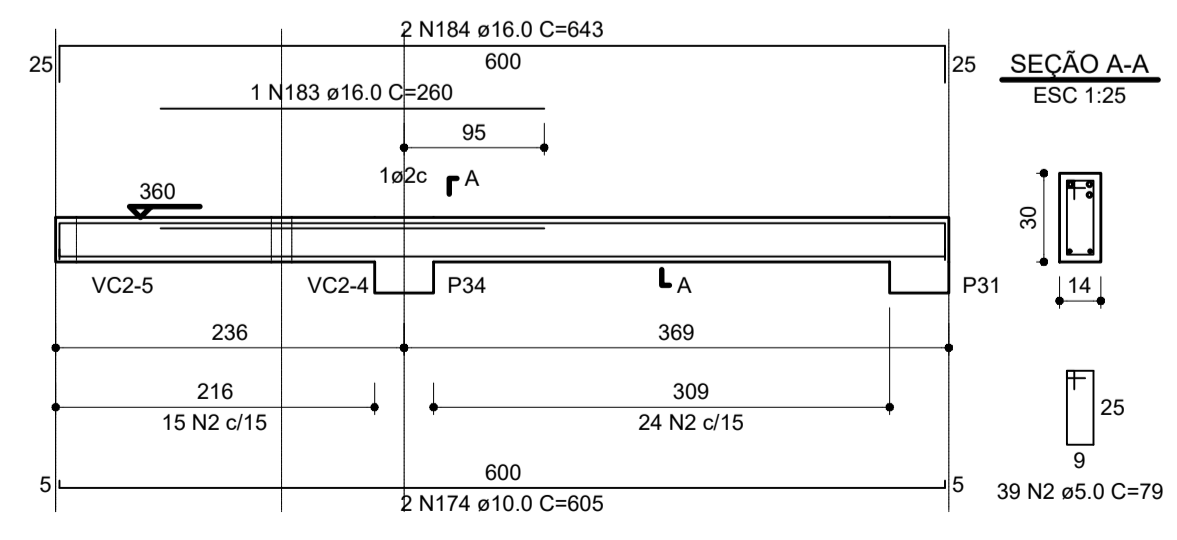
Volume concreto: (1.50+3.505+8.99)x0.30x0.14= 0.598m³  
Área Forma: (1.50+3.505+8.99)x0.3x2+(7.12x0.14) = 10.358m²

VC2-6 (15 x 30)  
ESC 1:50



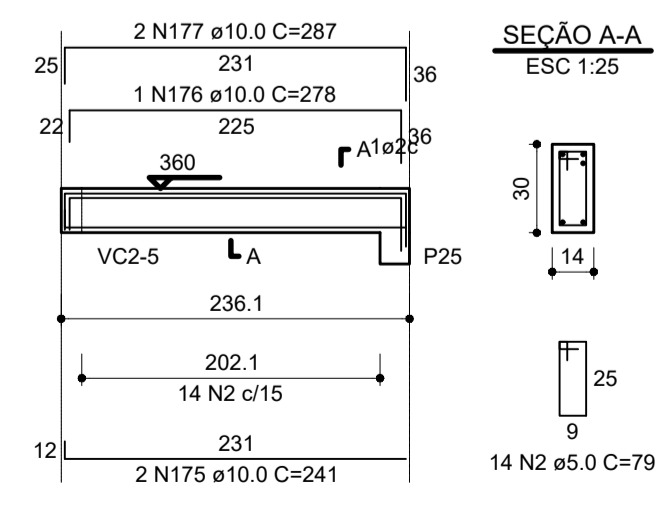
Volume concreto: (1.32+4.05)x0.30x0.14= 0.225m³  
Área Forma: (1.32+4.05)x0.3x2+(5.37x0.14) = 3.974m²

VC2-7 (14 x 30)  
ESC 1:50



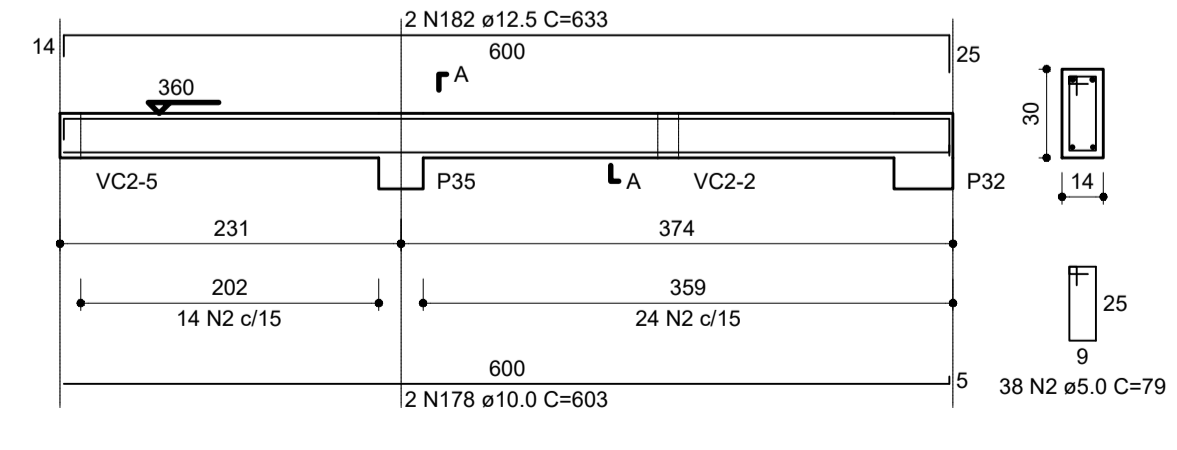
Volume concreto: (2.02+3.09)x0.30x0.14= 0.231m³  
Área Forma: (2.02+3.09)x0.3x2+(5.11x0.14) = 3.781m²

VC2-8 (14 x 30)  
ESC 1:50



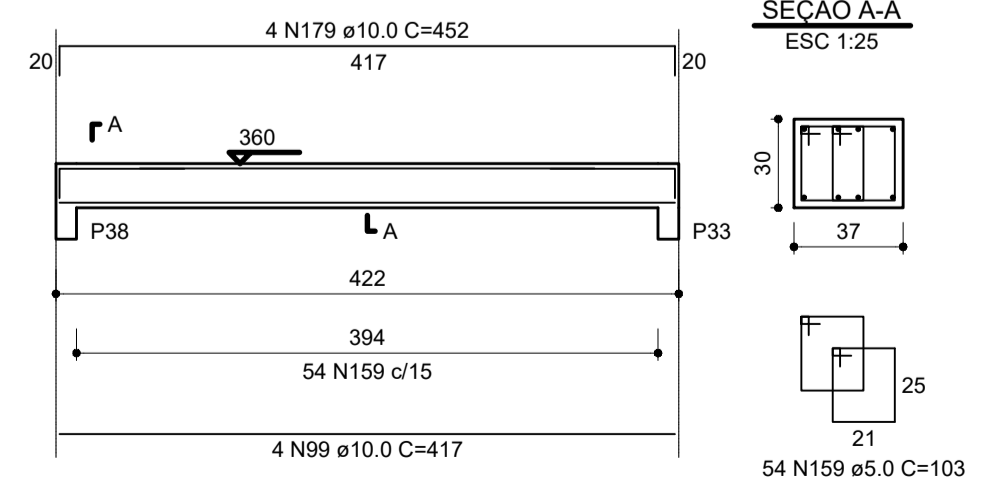
Volume concreto: 2.02x0.30x0.14= 0.085m³  
Área Forma: (2.02x0.3x2)+(2.02x0.14) = 1.495m²

VC2-9 (14 x 30)  
ESC 1:50



Volume concreto: (2.02+3.19)x0.30x0.14= 0.219m³  
Área Forma: (2.02+3.19)x0.3x2+(5.21x0.14) = 3.855m²

VC2-10 (37 x 30)  
ESC 1:50



Volume concreto: 3.94x0.30x0.37= 0.437m³  
Área Forma: (3.94x0.3x2)+(3.94x0.37) = 3.822m²

APROVAÇÃO:

PROCESSO N.º .....  
PREFEITURA DE MINEIROS  
SECRETARIA MUNICIPAL DE DESENVOLVIMENTO URBANO SUSTENTÁVEL-SEPLAN  
DIRETORIA DE ANÁLISE E APROVAÇÃO DE PROJETOS  
**APROVADO**  
EM .....  
.....

## ESTRUTURAL E FUNDAÇÃO DELEGACIA DE MINEIROS

Endereço: Rua Sebastiana Maris de Sousa, Qd. 05, Lt 19 e 20, - Morada do Sol - Mineiros - GO  
COORDENADAS GEOGRÁFICAS: 17°32'20.1"S 52°32'12.0"W

EDIFICAÇÃO INSTITUCIONAL  
TÉRREO

Proprietário: POLÍCIA CIVIL - GO - CNPJ 37014 123 0001 - 91

Autor do Projeto: ENG. CIVIL - Fernando Lesse de Mattos CREA 24526-D/GO  
Nº ART 1020200066470

Co-Autor do Projeto: \_\_\_\_\_

Responsável Técnico: \_\_\_\_\_

DESCRIÇÃO DOS PAVIMENTOS:		
TÉRREO		
CONTEÚDO:	ÁREA DO TERRENO ORIGINAL:	FOLHA:
FORMAS COBERTURA 2	602,31m²	<b>8/8</b>
DETALHES VIGAS COBERTURA 2	178,75m²	
	ÁREA TOTAL DA CONSTRUÇÃO:	
	134,06m²	
	ÁREA PAVIMENTADA:	
	7,14m²	
	RESERVAÇÃO DEPROPOSTA PARA FUTURO:	
	294,43m²	
ÁREAS:	Área Pavimentada:	DATA:
	294,43m²	MAIO / 2020
	Área Formas:	DESENHO:
	294,43m²	GUSTAVO BARBOSA
	Área Formas:	
	294,43m²	