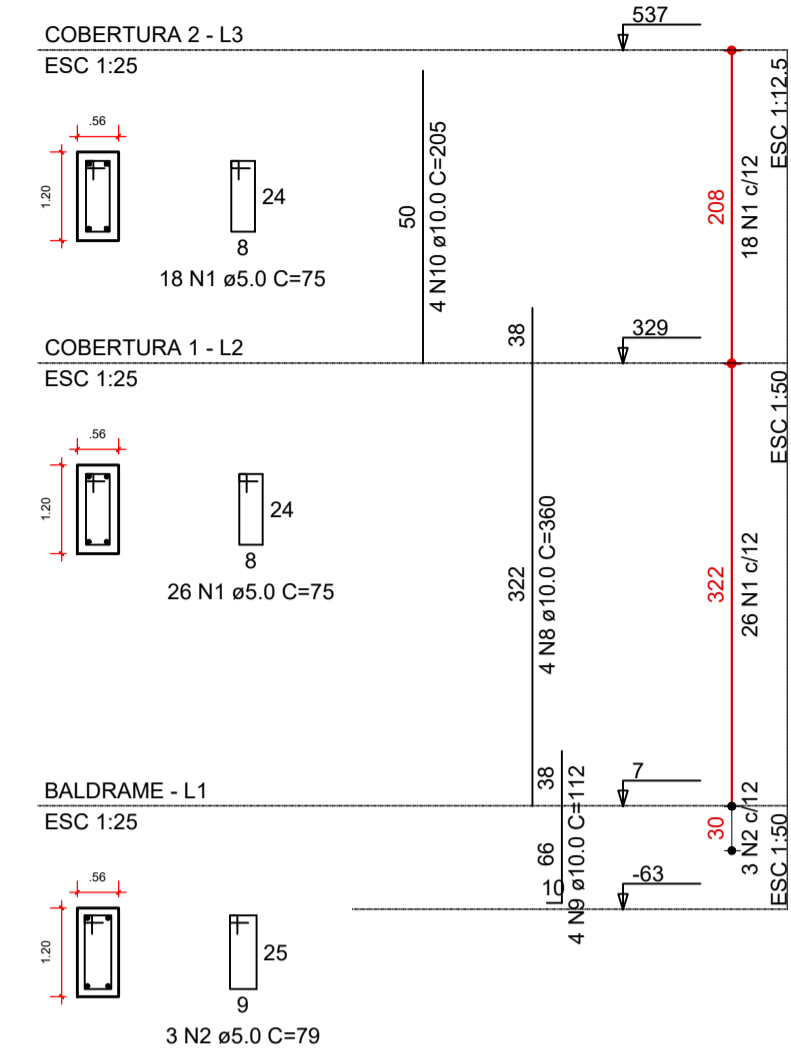


P30=P31=P32=P34=P35=P36 (6x) - NÍVEL 537



RELAÇÃO DO AÇO

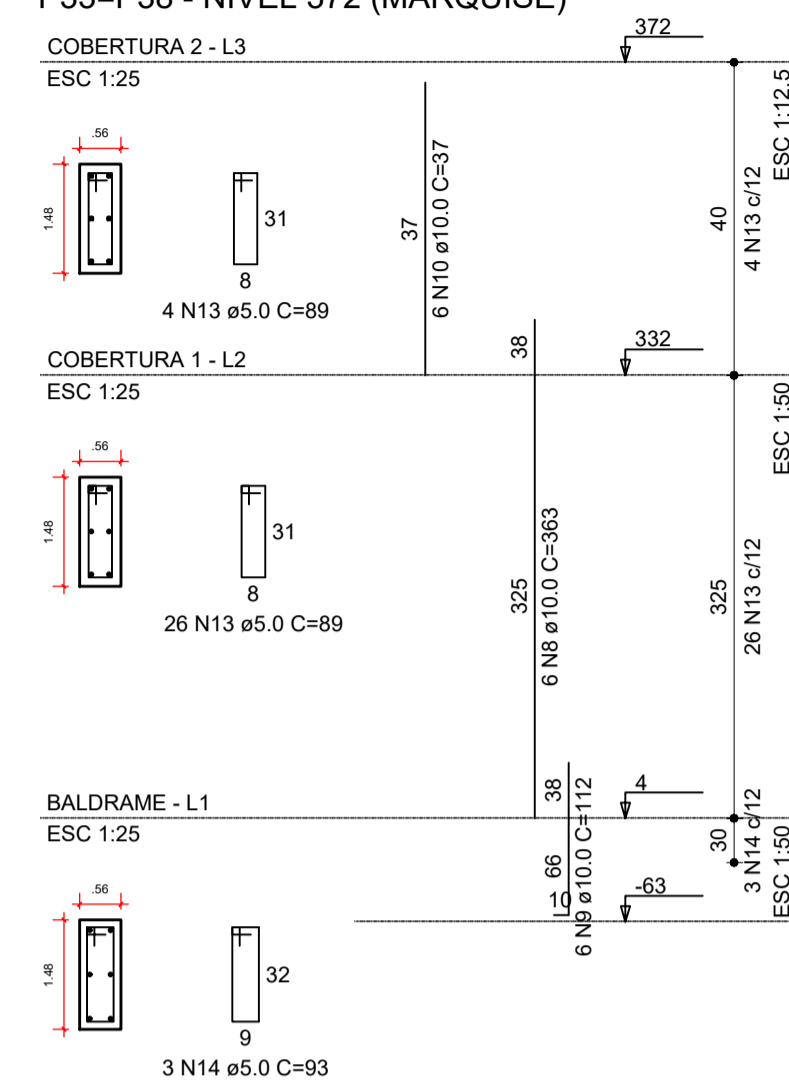
AÇO	N	DIAM (mm)	QUANT (Barras)	UNIT (cm)	C.TOTAL (cm)
CA60	2	5.0	18	79	1422
	1	5.0	156	75	11700
					8100
					21222
CA50	9	10.0	24	112	2688
	8	10.0	24	360	8640
	10	10.0	24	205	4920
					16248

RESUMO DO AÇO

AÇO	DIAM (mm)	C.TOTAL (m)	PESO+10% (kg)
CA50	10.0	162.48	110.2
CA60	5.0	212.22	36.0
PESO TOTAL (kg)			
CA50		110.2	
CA60		36.0	

(C-25) = 1.51 m²
Área de forma = 31,68 m²

P33=P38 - NÍVEL 372 (MARQUISE)



RELAÇÃO DO AÇO

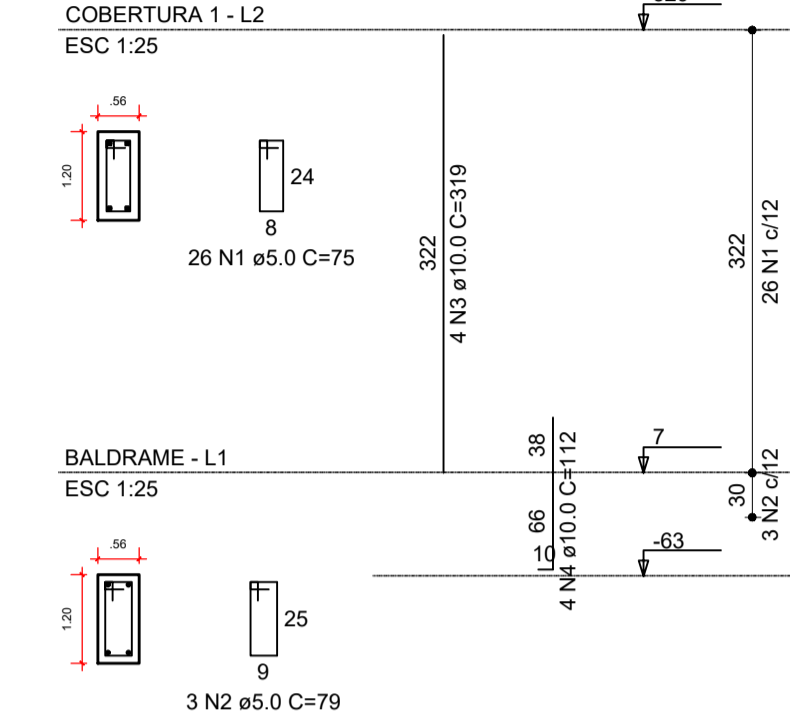
AÇO	N	DIAM (mm)	QUANT (Barras)	UNIT (cm)	C.TOTAL (cm)
CA60	14	5.0	6	93	558
	13	5.0	52	89	4628
					712
					5898
CA50	9	10.0	12	112	1344
	9	10.0	12	363	4356
	10	10.0	12	37	444
					6144

RESUMO DO AÇO

AÇO	DIAM (mm)	C.TOTAL (m)	PESO+10% (kg)
CA50	10.0	61.44	41.7
CA60	5.0	58.98	10.0
PESO TOTAL (kg)			
CA50		41.7	
CA60		10.0	

(C-25) = 0.45 m²
Área de forma = 8,80 m²

P22=P23=P25=P28



P22=P23=P25=P28 - NÍVEL 329

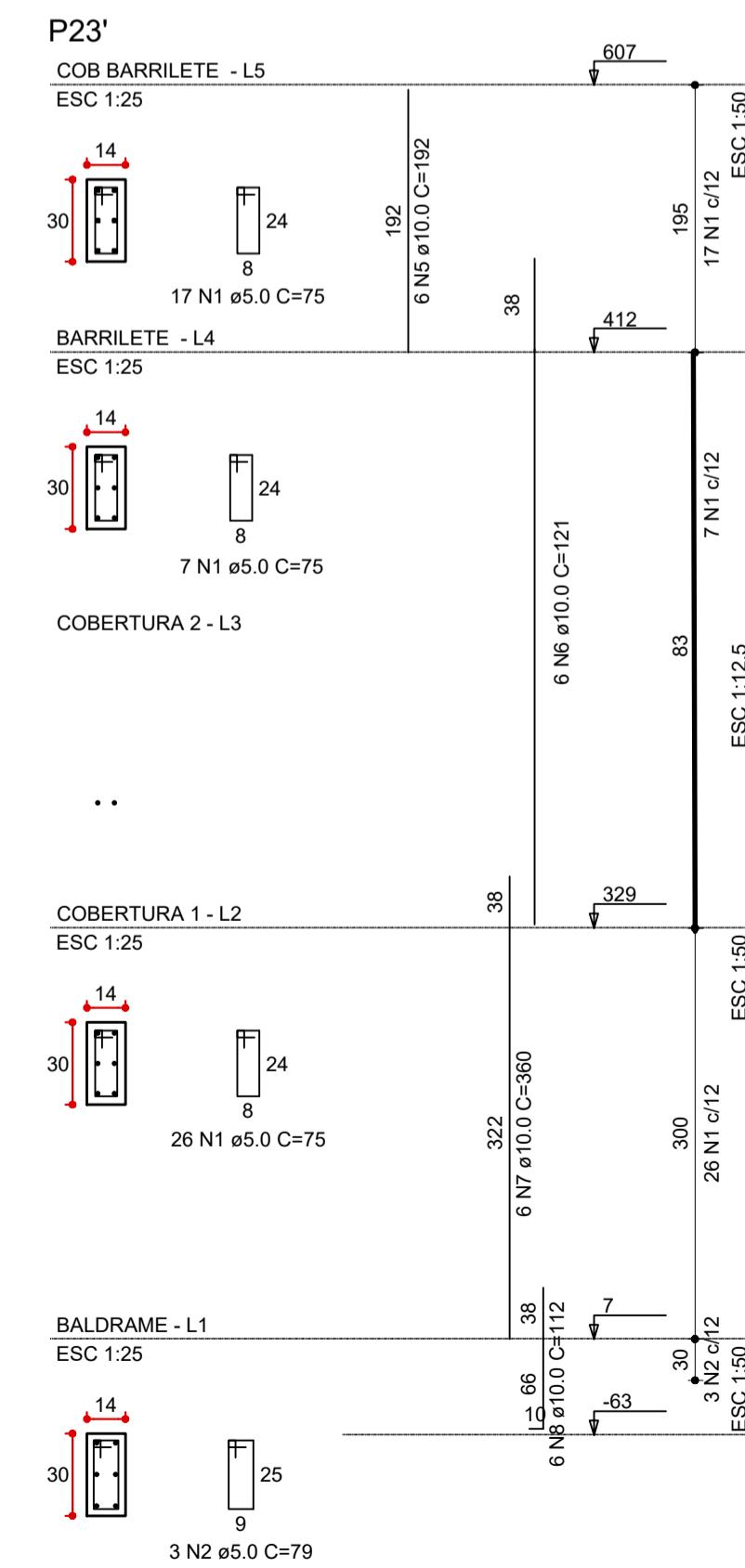
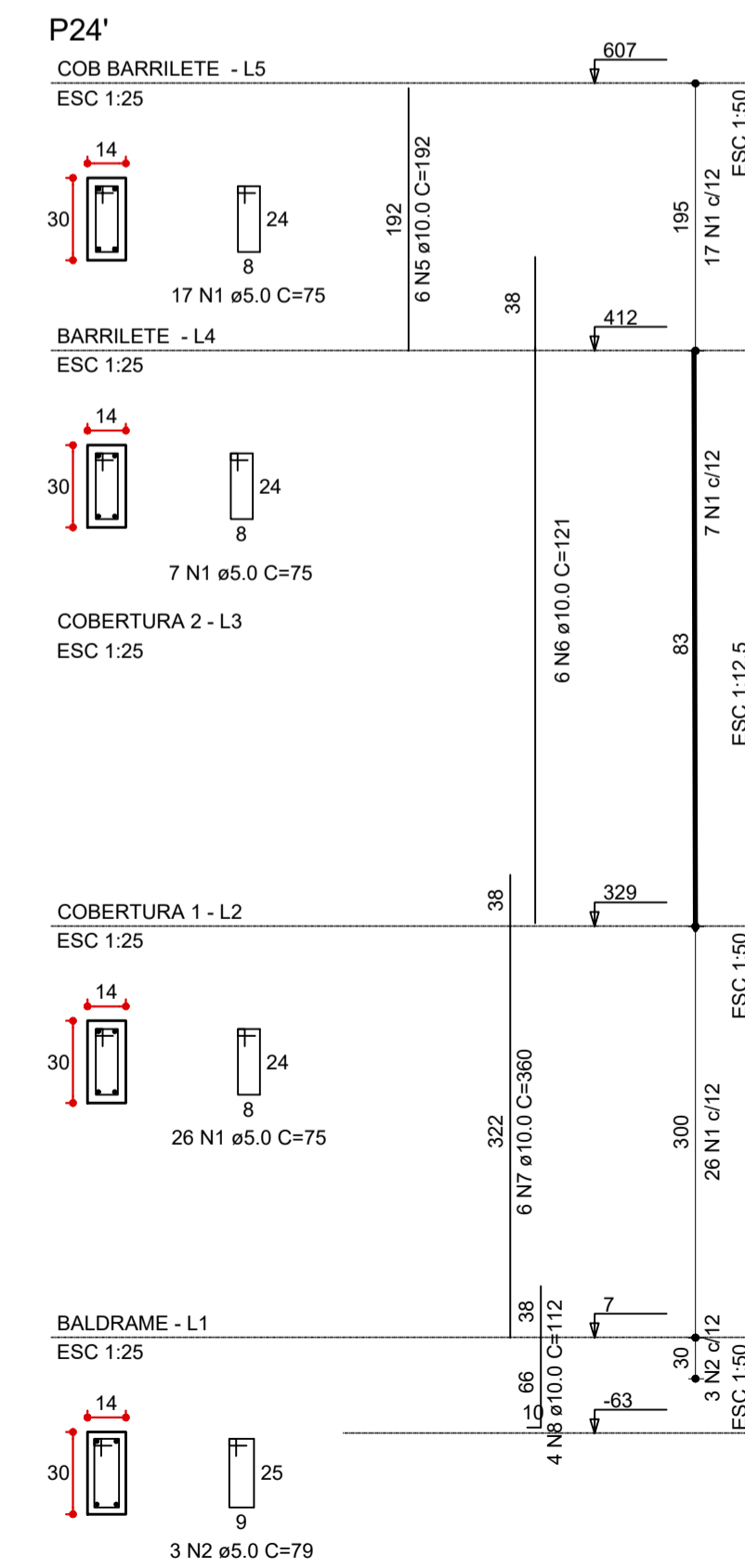
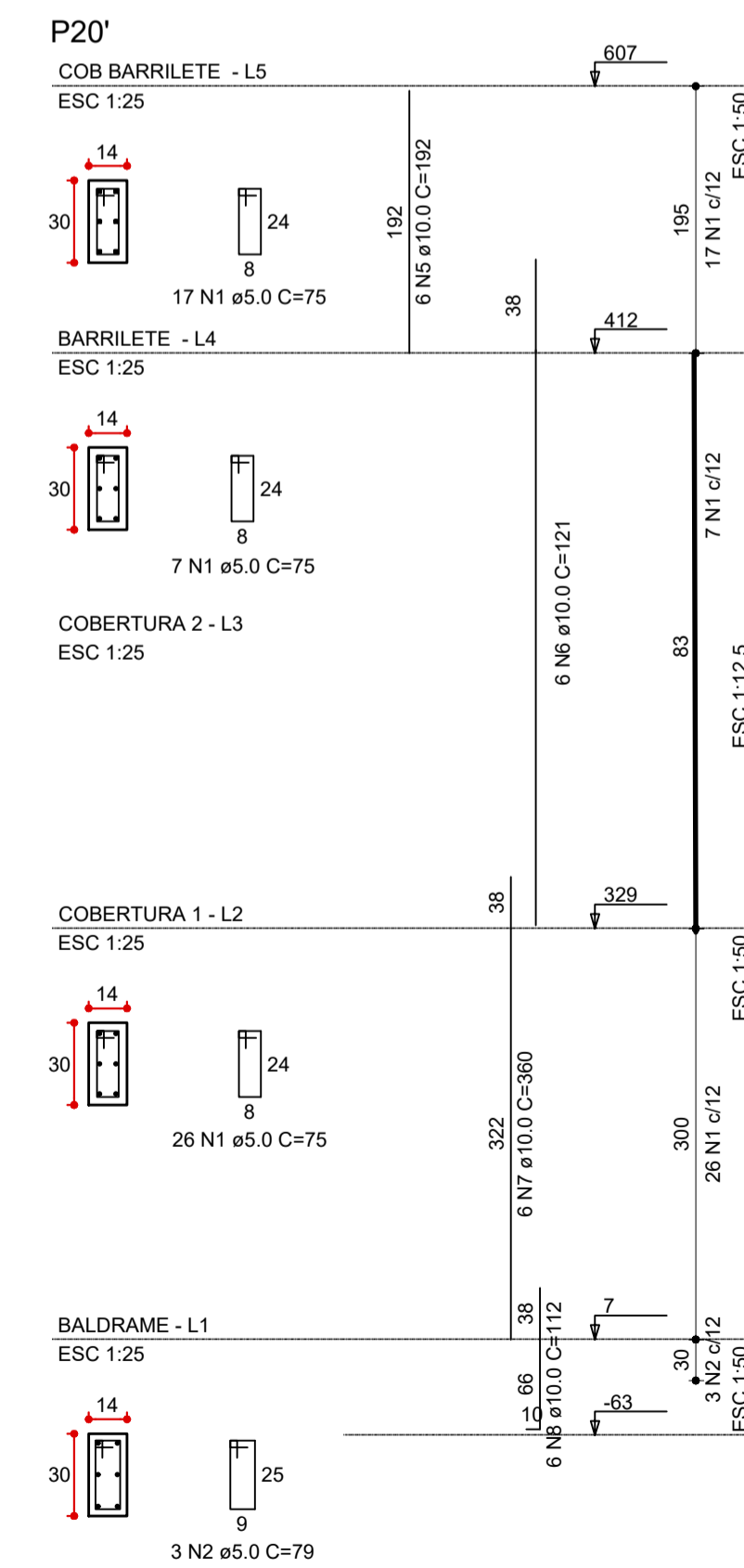
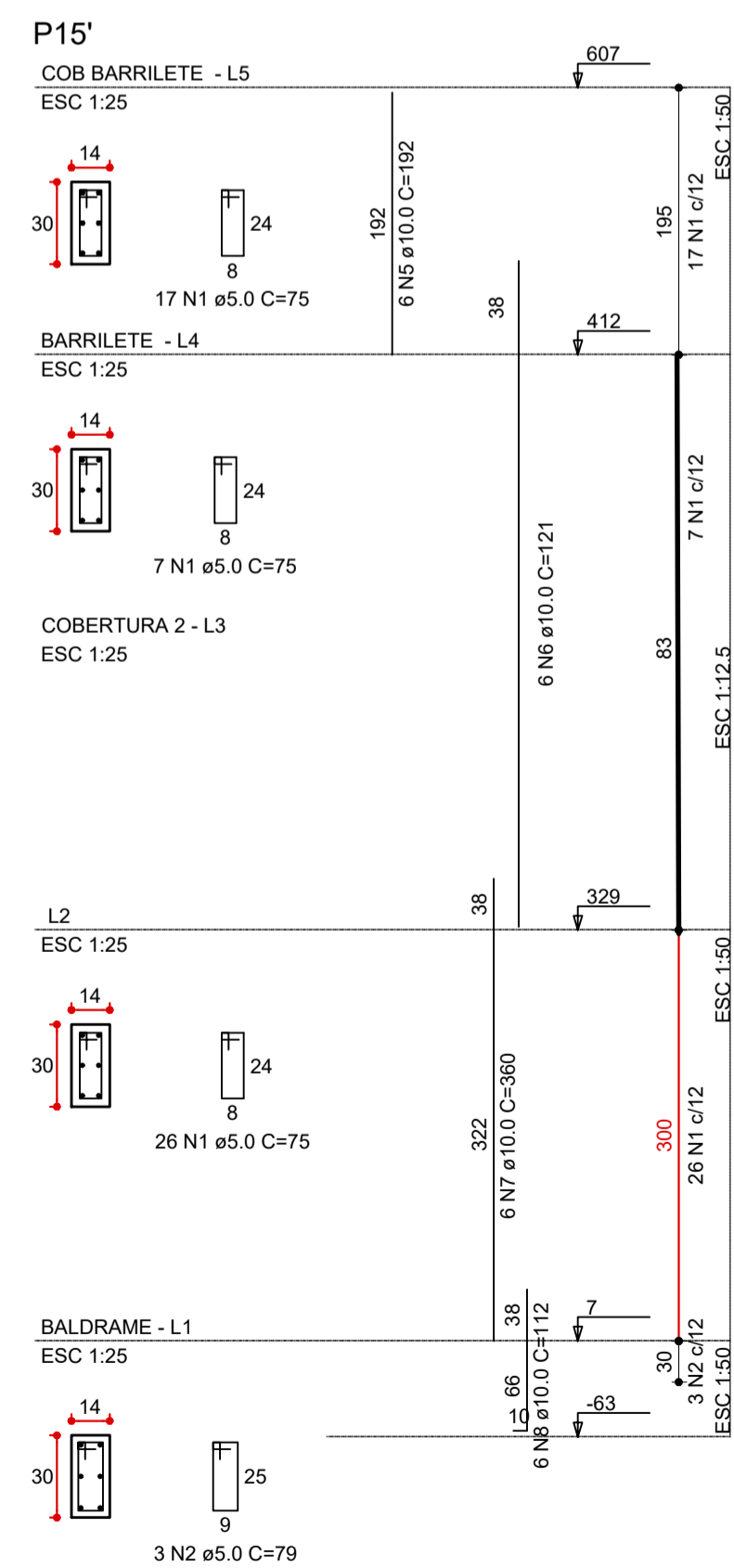
RELAÇÃO DO AÇO

AÇO	N	DIAM (mm)	QUANT (Barras)	UNIT (cm)	C.TOTAL (cm)
CA60	2	5.0	12	79	948
	1	5.0	104	75	7800
CA50	4	10.0	16	112	1792
	3	10.0	16	319	5104
					6896

RESUMO DO AÇO

AÇO	DIAM (mm)	C.TOTAL (m)	PESO+10% (kg)
CA50	10.0	68.96	46.79
CA60	5.0	87.48	14.8
PESO TOTAL (kg)			
CA50		46.8	
CA60		14.8	

(C-25) = 0.66 m²
Área de forma = 13,80 m²



P15=P20=P23=P24' - NÍVEL 607

RELAÇÃO DO AÇO

AÇO	N	DIAM (mm)	QUANT (Barras)	UNIT (cm)	C.TOTAL (cm)
CA60	1	5.0	200	75	15000
	2	5.0	12	79	948
CA50	5	10.0	24	192	4608
	6	10.0	24	121	2904
	7	10.0	24	360	8640
	8	10.0	24	112	2688

RESUMO DO AÇO

AÇO	DIAM (mm)	C.TOTAL (m)	PESO+10% (kg)
CA50	10.0	188.4	127.8
CA60	5.0	159.5	27.0
PESO TOTAL (kg)			
CA50		127.8	
CA60		27.0	

(C-25) = 1.13 m²
Área de forma = 23,58 m²

APROVAÇÃO:

PROCESSO N.º
PREFEITURA DE MINEIROS
SECRETARIA MUNICIPAL DE DESENVOLVIMENTO URBANO SUSTENTÁVEL-SEPLAN
DIRETORIA DE ANÁLISE E APROVAÇÃO DE PROJETOS
APROVADO
EM
.....

ESTRUTURAL E FUNDAÇÃO DELEGACIA DE MINEIROS

Endereço: Rua Sebastiana Maris de Sousa, Qd. 05, L1 19 e 20, - Morada do Sol - Mineiros - GO
COORDENADAS GEOGRÁFICAS: 17°32'20.1"S 62°32'12.0"W

EDIFICAÇÃO INSTITUCIONAL
TÉRREO

Proprietário: POLÍCIA CIVIL - GO - CNPJ 37014 123 0001 - 91

Autor do Projeto: ENG. CIVIL - Fernando Lesse de Mattos CREA 24526-D/GO
Nº ART 1020200066470

Co-Autor do Projeto: _____

Responsável Técnico: _____

DESCRIÇÃO DOS PAVIMENTOS:		
TÉRREO	ÁREA DO TERRENO ORIGINAL:	FOLHA:
CONTEÚDO: DETALHE PILARES	602,31m²	3/8
	ÁREA TOTAL DA CONSTRUÇÃO:	
	178,75m²	
	ÁREA PAVIMENTADA:	
	134,06m²	
	RESERVAÇÃO DE PROJEÇÃO DE PAVIMENTO:	DATA:
	7,14m²	MAIO / 2020
ÁREAS:	Área Pavimentada:	DESENHO:
	294,43m²	GUSTAVO BARBOSA
	ARQUIVO:	
	EST_DP_MINEIROS_R01	