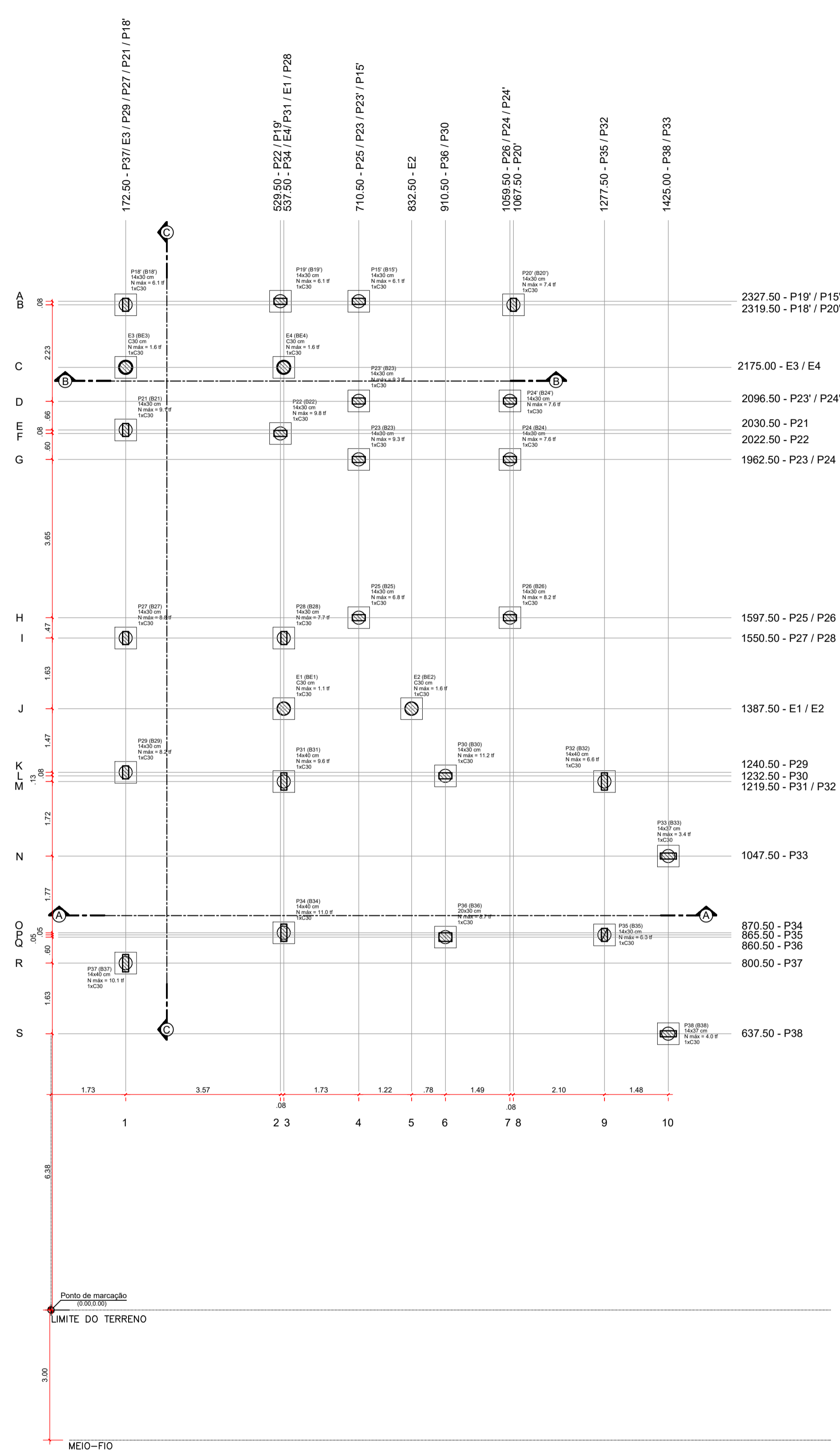
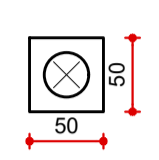


Estacas		
Nome	d (cm)	Quantidade
C30	30.00	28

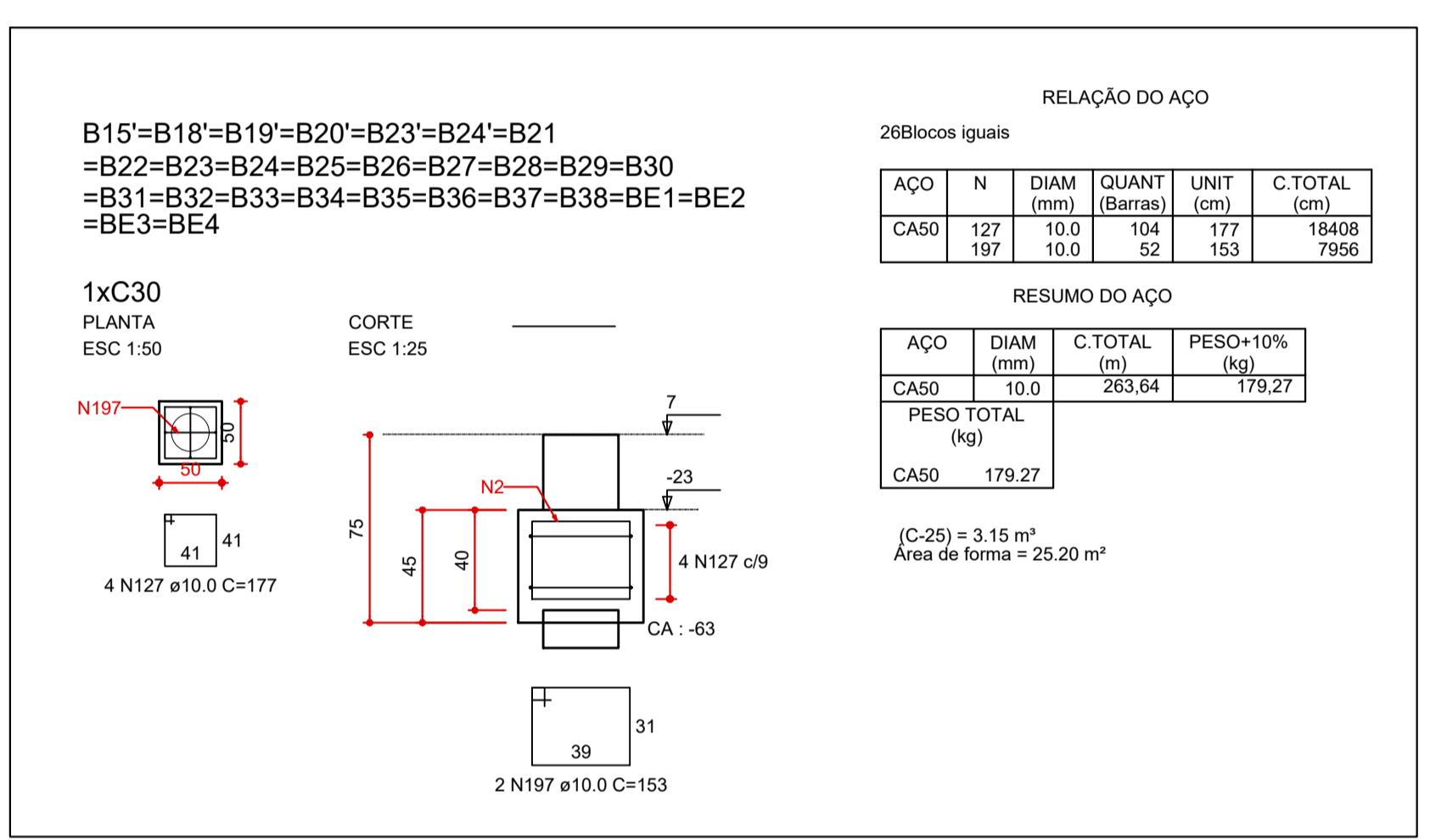
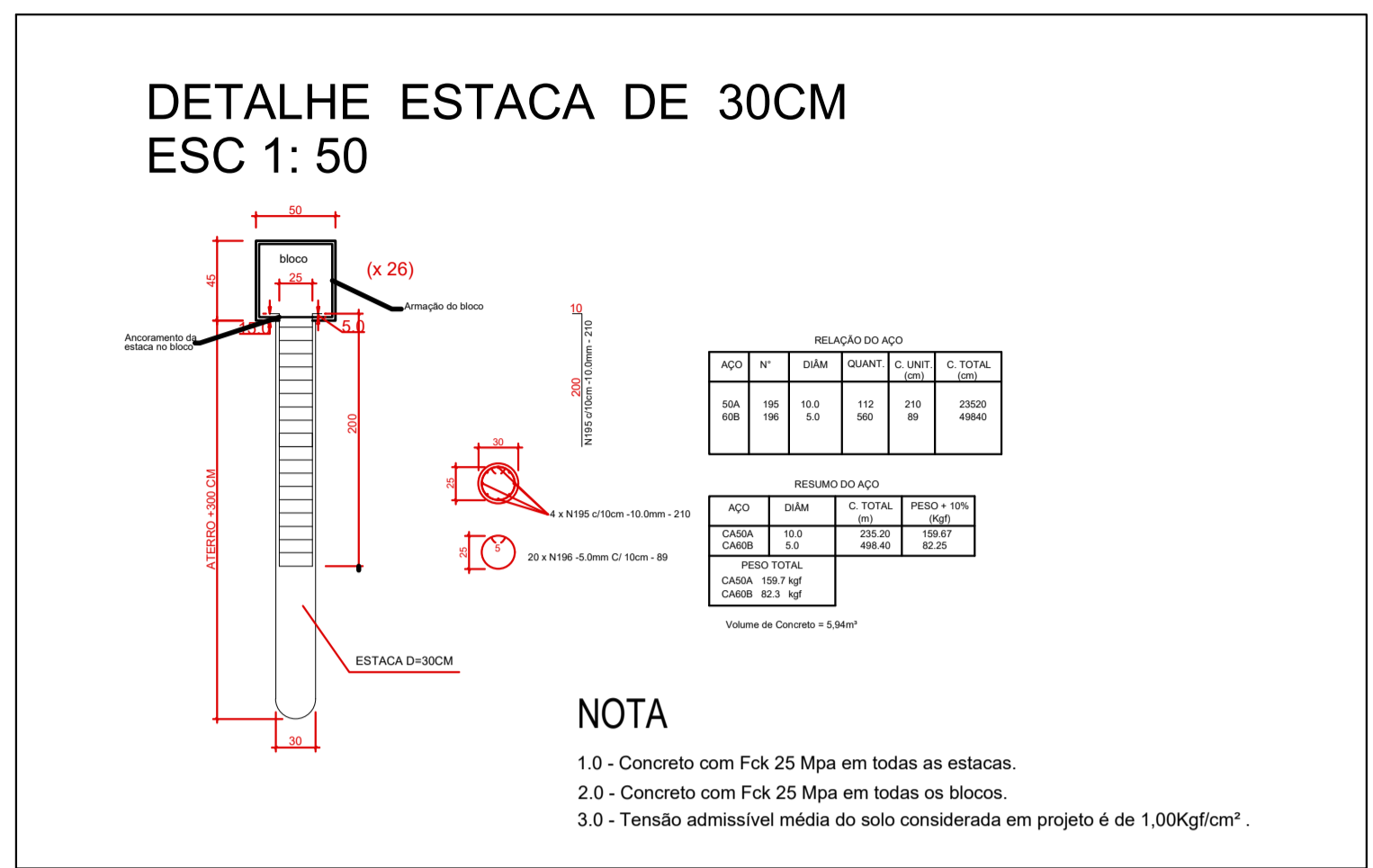


PLANTA LOCAÇÃO PILARES
escala: 1/75

B15=B19=B19'=B20'
B23=B24=B25
B29=B27=B28
B29=B30=B31
B32=B33=B34
B35=B36=B37=B38
BE1=BE2=BE3=BE4 (1xC30)



escala 1:50



Nome	Seção (cm)	Pilar			Fundação				Bloco						
		Carga Máx. (tf)	Carga Min. (tf)	Mx (kgf.m)	My (kgf.m)	Fx (tf)	Fy (tf)	Nome	Lado B (cm)	Lado H (cm)	h0 / ha (cm)	h1 / hb (cm)	ne	Estaca ca (cm)	Base tub. (cm)
E1	C30	1.1	0.9	100	200	0.7	0.1	BE1	50	50	30	45	1	C30	-63
E2	C30	1.6	1.4	100	200	0.6	0.4	BE2	50	50	30	45	1	C30	-63
E3	C30	1.6	1.4	100	200	0.6	0.4	BE2	50	50	30	45	1	C30	-63
E4	C30	1.6	1.4	100	200	0.6	0.4	BE2	50	50	30	45	1	C30	-63
P15'	14x30	9.9	9.0	200	200	0.5	0.4	B25	50	50	30	45	1	C30	-63
P23'	14x30	9.3	8.3	100	300	0.7	0.4	B23'	50	50	30	45	1	C30	-63
P24'	14x30	7.6	6.7	100	200	0.6	0.2	B24'	50	50	30	45	1	C30	-63
P18'	14x30	6.1	5.5	200	200	0.6	0.3	B29	50	50	30	45	1	C30	-63
P19'	14x30	6.1	5.4	300	300	0.7	0.5	B30	50	50	30	45	1	C30	-63
P20'	14x30	7.4	6.9	200	100	0.3	0.4	B31	50	50	30	45	1	C30	-63
P21	14x30	9.1	8.1	300	300	0.8	1.1	B35	50	50	30	45	1	C30	-63
P22	14x30	9.8	8.8	300	100	0.7	0.8	B36	50	50	30	45	1	C30	-63
P23	14x30	9.3	8.3	200	300	0.7	0.4	B37	50	50	30	45	1	C30	-63
P24	14x30	7.6	6.7	100	200	0.6	0.2	B38	50	50	30	45	1	C30	-63
P25	14x30	6.8	5.8	100	300	0.7	0.2	B41	50	50	30	45	1	C30	-63
P26	14x30	8.2	7.3	100	200	0.6	0.2	B42	50	50	30	45	1	C30	-63
P27	14x30	8.8	7.9	300	300	0.9	0.7	B39	50	50	30	45	1	C30	-63
P28	14x30	7.7	6.7	500	400	1.0	1.1	B40	50	50	30	45	1	C30	-63
P29	14x30	8.2	7.3	200	300	0.8	0.5	B43	50	50	30	45	1	C30	-63
P30	14x30	11.2	10.2	500	300	0.8	1.1	B45	50	50	30	45	1	C30	-63
P31	14x40	9.6	8.5	200	200	0.4	0.4	B44	50	50	30	45	1	C30	-63
P32	14x40	6.6	6.1	200	400	1.1	1.2	B46	50	50	30	45	1	C30	-63
P33	14x37	3.4	3.1	300	500	0.1	0.8	B47	50	50	30	45	1	C30	-63
P34	14x40	11.0	9.7	100	200	0.5	0.2	B48	50	50	30	45	1	C30	-63
P35	14x30	6.3	5.5	500	200	0.6	1.3	B49	50	50	30	45	1	C30	-63
P36	20x30	8.7	7.5	200	300	0.3	0.9	B51	50	50	30	45	1	C30	-63
P37	14x40	10.1	8.9	200	100	0.4	0.6	B50	50	50	30	45	1	C30	-63
P38	14x37	4.0	3.5	400	700	0.6	0.9	B52	50	50	30	45	1	C30	-63

APROVAÇÃO:

PROCESSO N.º
PREFEITURA DE MINEIROS
SECRETARIA MUNICIPAL DE DESENVOLVIMENTO URBANO SUSTENTÁVEL-SEPLAN
DIRETORIA DE ANÁLISE E APROVAÇÃO DE PROJETOS
APROVADO
EM
.....

ESTRUTURAL E FUNDAÇÃO DELEGACIA DE MINEIROS

Endereço: Rua Sebastiana Maris de Sousa, Qd. 05, Lt 19 e 20, - Morada do Sol - Mineiros - GO
COORDENADAS GEOGRÁFICAS: 17°32'20.1"S 62°32'12.0"W

EDIFICAÇÃO INSTITUCIONAL
TÉRREO

Proprietário: POLÍCIA CIVIL - GO - CNPJ 37014 123 0001 - 91

Autor do Projeto: ENG. CIVIL - Fernando Lesse de Mattos CREA 24526-D/GO
Nº ART 1020200066470

Co-Autor do Projeto:

Responsável Técnico:

TERREO		
CONTEÚDO: LOCAÇÃO DOS PILARES DETALHE ESTACAS DETALHE BLOCOS RELACÃO AÇO	ÁREA DO TERRENO ORIGINAL: 602,31m ² ÁREA TOTAL DA CONSTRUÇÃO: 178,75m ² ÁREA PAVIMENTADA: 134,06m ² ÁREA COBERTA DE PROTEÇÃO DAS PAVIMENTAÇÕES: 7,14m ² ÁREA PERIMETRAL: 294,43m ² ARQUIVO: EST_DP_MINEIROS_R01	FOLHA: 1/8 DATA: MAIO / 2020 DESENHO: GUSTAVO BARBOSA