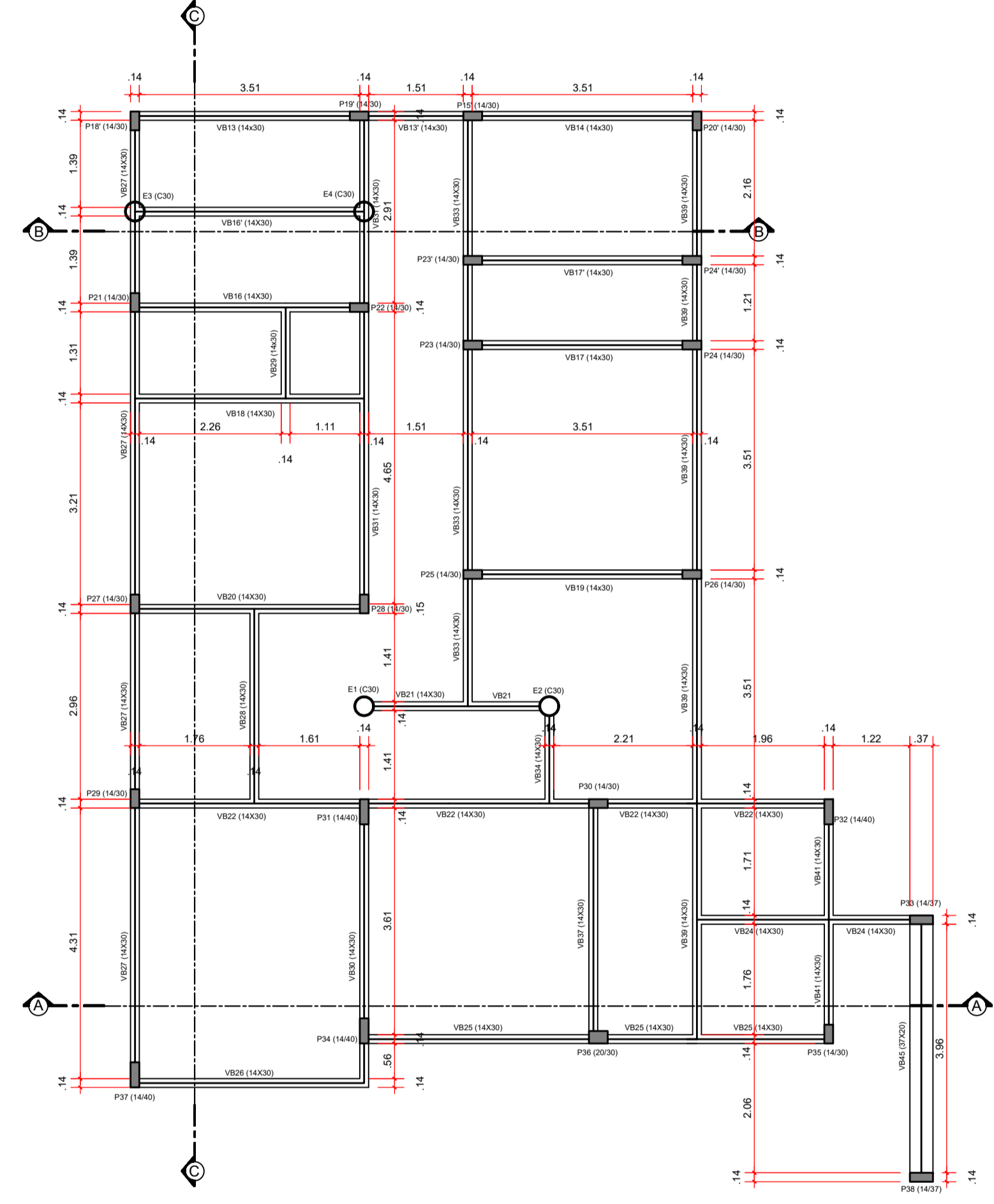
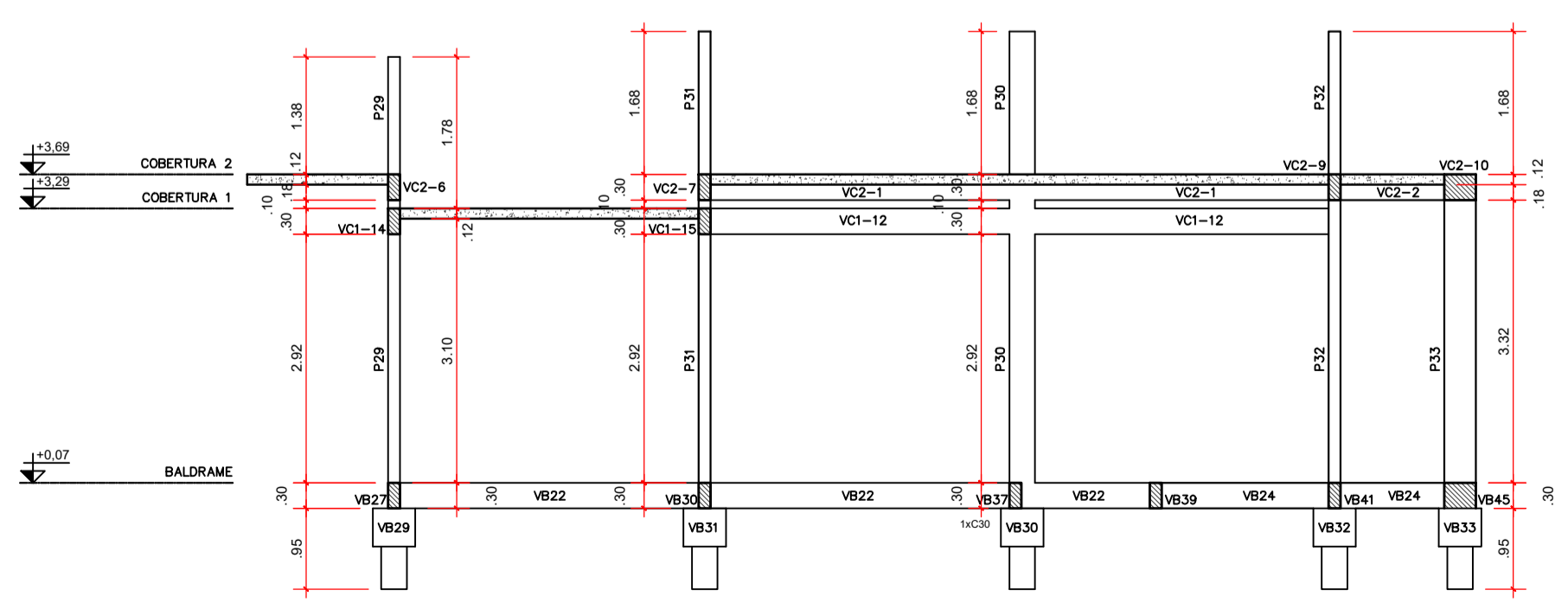


CORTE BB
escala: 1/75



FORMAS DAS BALDRAMES
escala: 1/75

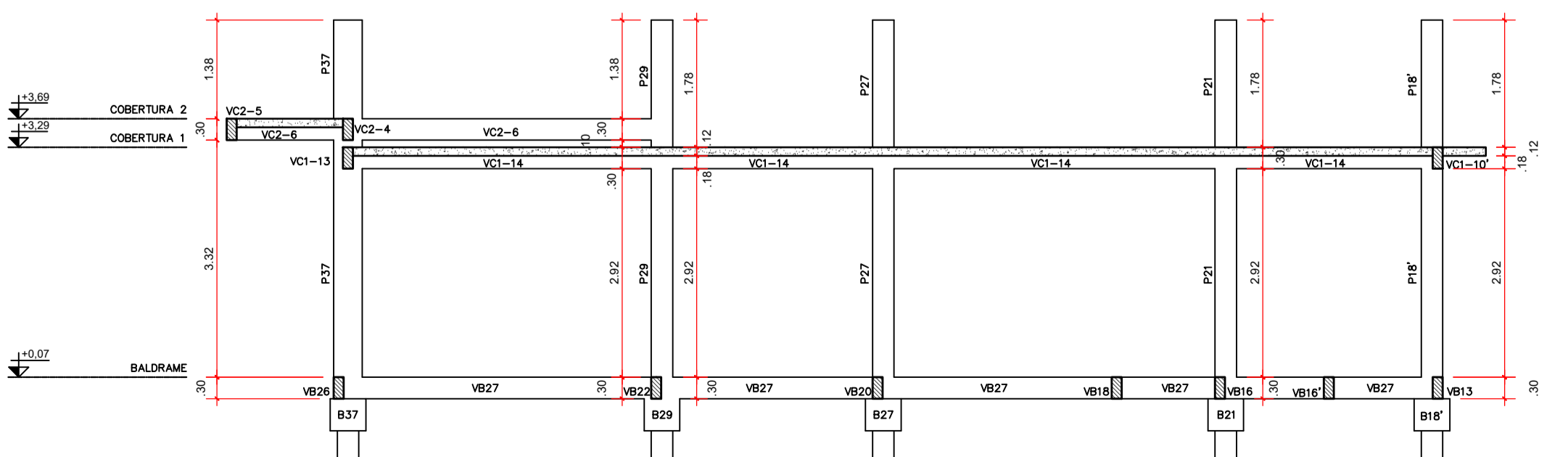
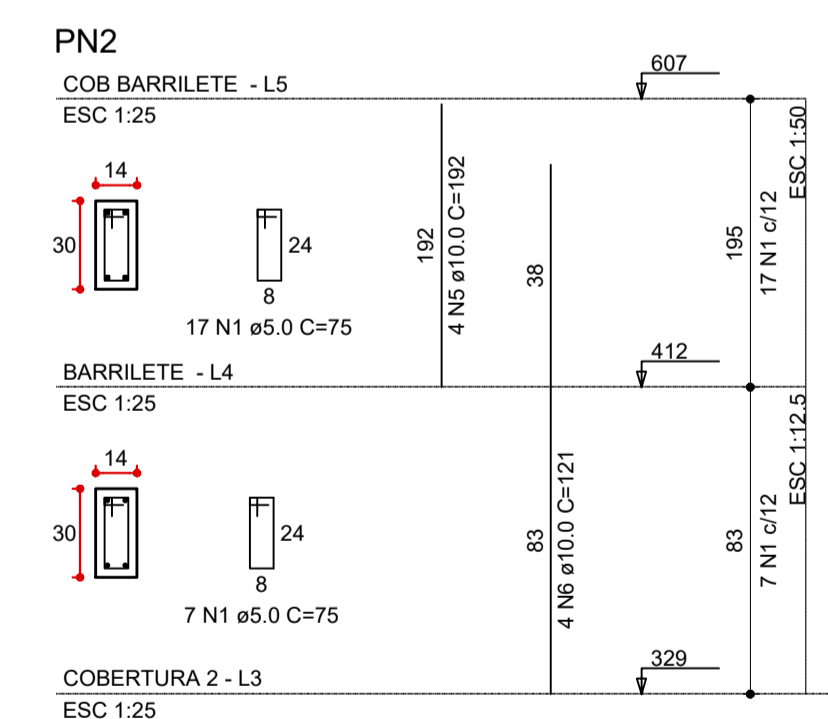
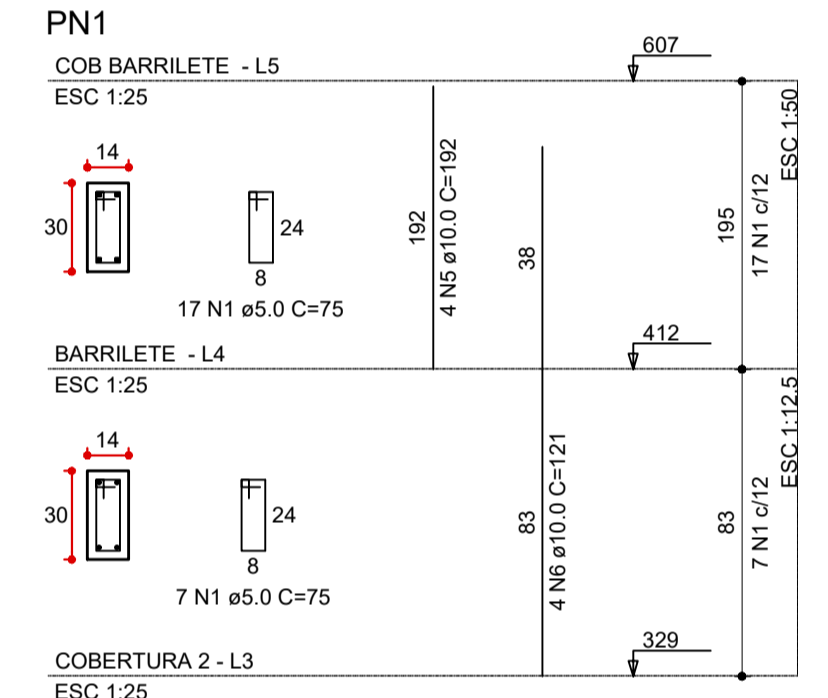
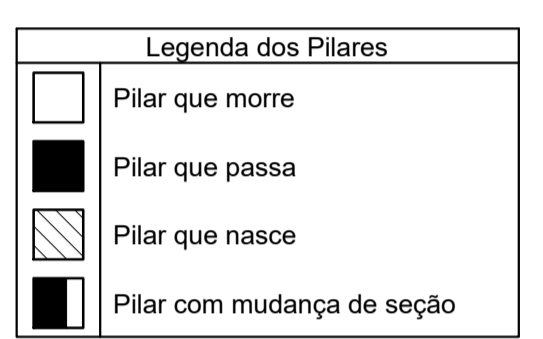


CORTE AA
escala: 1/75

Vigas			
Nome	Seção (cm)	Elevação (cm)	Nível (cm)
VB13	14x30	0	7
VB14	14x30	0	7
VB15	14x30	0	7
VB16	14x30	0	7
VB17	14x30	0	7
VB18	14x30	0	7
VB19	14x30	0	7
VB20	14x30	0	7
VB21	14x30	0	7
VB22	14x30	0	7
VB23	14x30	0	7
VB24	14x30	0	7
VB25	14x30	0	7
VB26	14x30	0	7
VB27	14x30	0	7
VB28	14x30	0	7
VB29	14x30	0	7
VB30	14x30	0	7
VB31	14x30	0	7
VB32	14x30	0	7
VB33	14x30	0	7
VB34	14x30	0	7
VB36	14x30	0	7
VB37	14x30	0	7
VB38	14x30	0	7
VB39	14x30	0	7
VB41	14x30	0	7
VB45	37x20	0	7

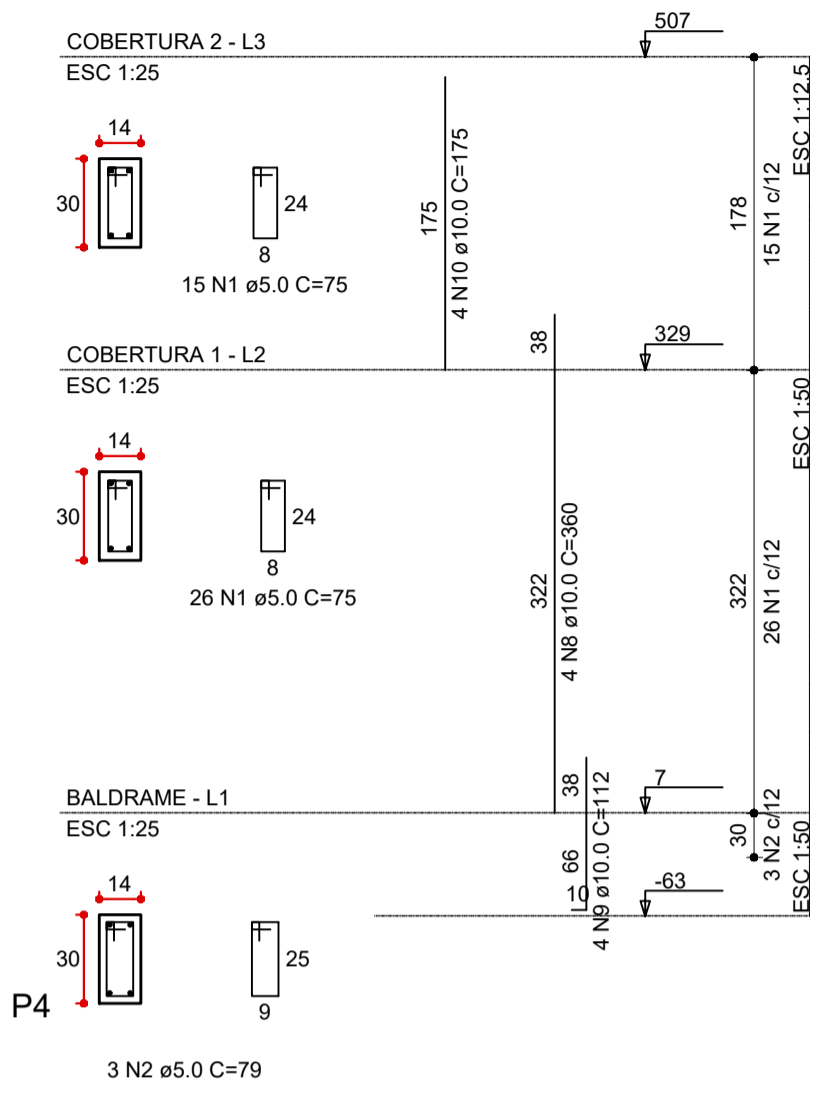
Características dos materiais			
fck (kgf/cm²)	Ecs (kgf/cm²)	fct (kgf/cm²)	Abatimento (cm)
250	241500	26	5.00

Dimensão máxima do agregado = 19 mm



CORTE CC
escala: 1/75

P18=P19=P21=P24=P26=P27=P29=P37 (8 x) - NÍVEL 507



RELAÇÃO DO AÇO

AÇO	N	DIAM (mm)	QUANT (Barras)	UNIT (cm)	C.TOTAL (cm)
CA60	2	5.0	24	79	1896
	1	5.0	208	75	15500
	1	5.0	120	75	9000
CA50	9	10.0	32	112	26496
	8	10.0	32	360	11520
	10	10.0	32	175	5600

RESUMO DO AÇO

AÇO	DIAM (mm)	C.TOTAL (m)	PESO+10% (kg)
CA50	10.0	207.00	140.4
CA60	5.0	264.96	44.9

PESO TOTAL (kg)
CA50 140.4
CA60 44.9

(C-25) = 1.93 m²
Área de forma = 40.62 m²

RELAÇÃO DO AÇO

AÇO	N	DIAM (mm)	QUANT (Barras)	UNIT (cm)	C.TOTAL (cm)
CA60	1	5.0	48	75	3600
CA50	5	10.0	8	192	1536
	6	10.0	8	121	968

RESUMO DO AÇO

AÇO	DIAM (mm)	C.TOTAL (m)	PESO+10% (kg)
CA50	10.0	29.8	17.0
CA60	5.0	40.5	6.0

PESO TOTAL (kg)
CA50 17.0
CA60 6.0

(C-25) = 0.24 m²
Área de forma = 4.89 m²

APROVAÇÃO:

PROCESSO N.º
PREFEITURA DE MINEIROS
SECRETARIA MUNICIPAL DE DESENVOLVIMENTO URBANO SUSTENTÁVEL-SEPLAN
DIRETORIA DE ANÁLISE E APROVAÇÃO DE PROJETOS
APROVADO
EM

ESTRUTURAL E FUNDAÇÃO DELEGACIA DE MINEIROS

Endereço: Rua Sebastiana Maris de Sousa, Od. 05, Lt 19 e 20 - Morada do Sol - Mineiros - GO
COORDENADAS GEográficas: 17°32'20.1"S 52°32'12.0"W

EDIFICAÇÃO INSTITUCIONAL
TÉRREO

Proprietário: POLÍCIA CIVIL - GO - CNPJ 37014 123 0001 - 91

Autor do Projeto: ENG. CIVIL - Fernando Lesse de Mattos CREA 24526-D/GO
Nº ART 102020086470

Co-Autor do Projeto: _____

Responsável Técnico: _____

DESCRIÇÃO DOS PAVIMENTOS:		
TÉRREO	ÁREA DO TERRENO ORIGINAL:	FOLHA:
CONTEÚDO: FORMAS DAS BALDRAMES CORTE AA CORTE BB CORTE CC DETALHE PILARES	602,31m²	2/8
	ÁREA TOTAL DA CONSTRUÇÃO:	
	178,75m²	
	ÁREA PAVIMENTADA:	
	134,06m²	
	RESERVA DESENVOLVIMENTO URBANO SUSTENTÁVEL:	
	7,14m²	DATA: MAIO / 2020
ÁREAS:	Área Pavimentada:	DESENHO:
	294,43m²	GUSTAVO BARBOSA
	ARQUIVO:	
	EST_DP_MINEIROS_R01	