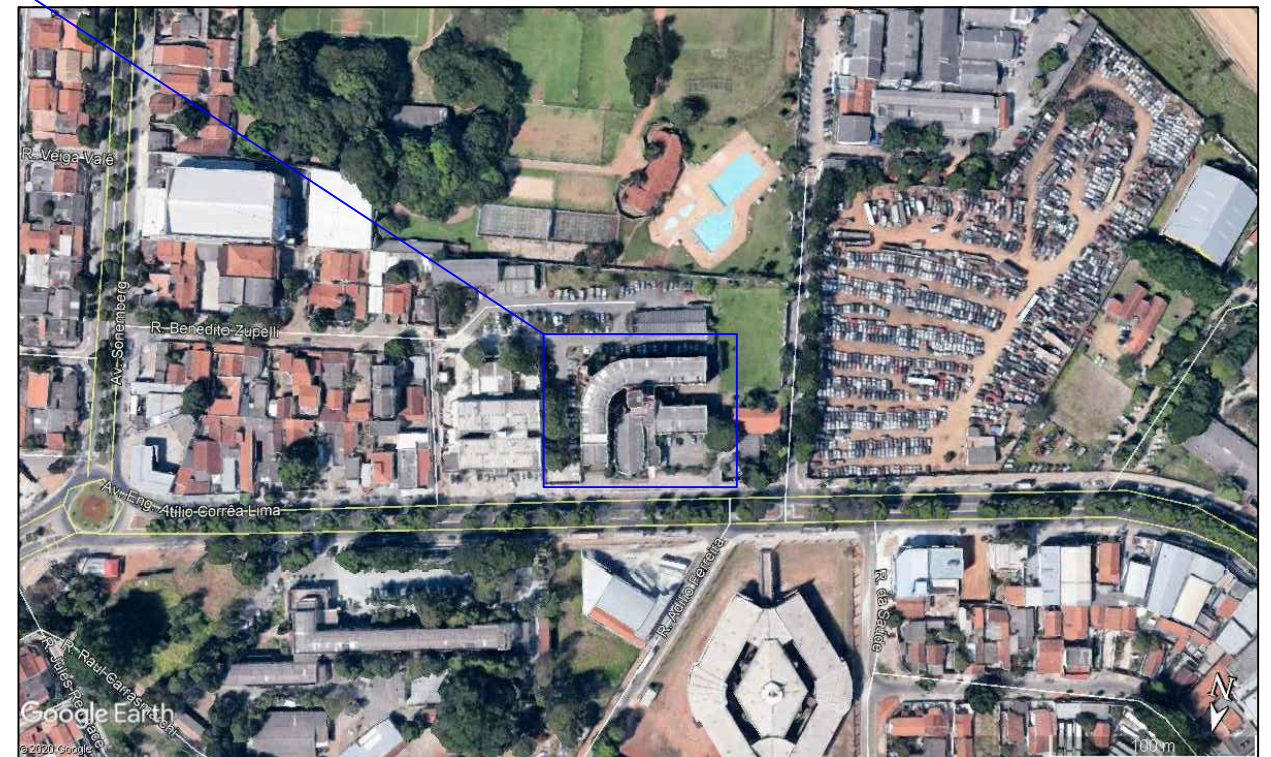


PAVIMENTO TÉRREO

PLANTA E SITUAÇÃO



 LABORATÓRIO DE QUÍMICA.

**REFORMA LAB. QUÍMICA - INSTITUTO LEONARDO RODRIGUES
MODIFICAÇÃO SEM ACRÉSCIMO**

PROPRIETÁRIOS: SSP / SPTC-GO

ENDEREÇO: AV Atílio Corrêa Lima, 1.223, Cidade Jardim, Goiânia – GO

FOLHA:

AUTOR DO PROJETO: JEOVÁ MARTINS RIBEIRO
CREA: 101.572.452 3D/GO

ÁREA REFORMADA: 182,09 M²

4/4

CONTEÚDO: -PLANTA DE SITUAÇÃO.

ESCALA: SEM ESCALA