

NOTAS:

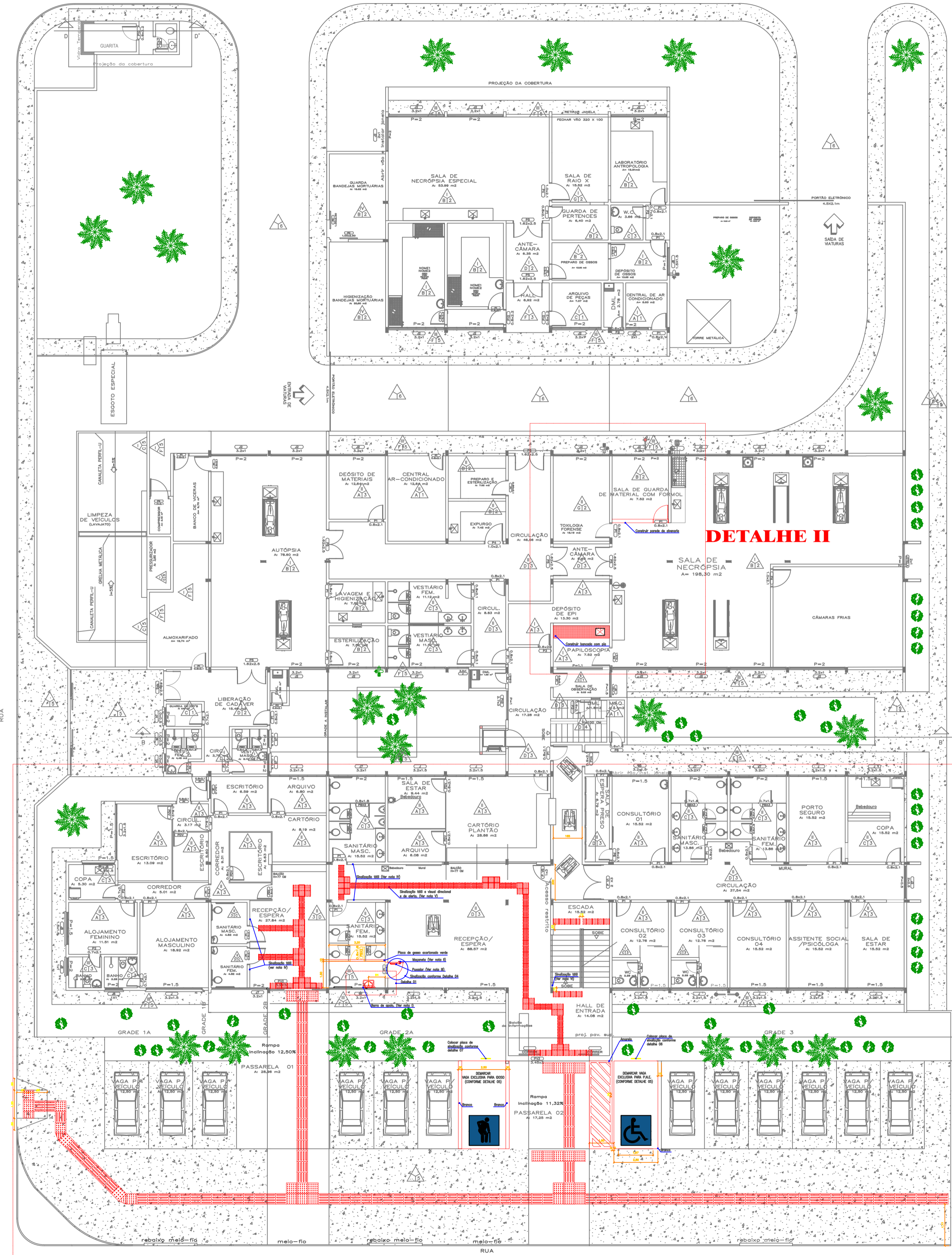
- I- As barras de apoio dos lavatórios devem:
 - ter um espaçamento entre a barra e a parede ou de qualquer outro objeto de no mínimo 0,04 m, para ser utilizada com conforto;
 - ser instaladas até no máximo 0,20 m, medido da borda frontal do lavatório até o eixo da barra para permitir o alcance;
 - as barras horizontais devem ser instaladas a uma altura 0,78 m a 0,80 m, medido a partir do piso acabado até a face superior da barra, acompanhando a altura do lavatório;
- II- As maçanetas devem preferencialmente ser do tipo alavanca, possuir pelo menos 100 mm de comprimento e acabamento sem arestas e recurvado na extremidade, apresentando uma distância mínima de 40 mm da superfície da porta. Devem ser instaladas a uma altura que pode variar entre 0,80 m e 1,10 m do piso acabado.
- III- Os puxadores verticais devem ter diâmetro entre 25 mm e 45 mm, com afastamento de no mínimo 40 mm entre o puxador e a superfície da porta. Deve ter comprimento mínimo de 0,30 m. Devem ser instalados a uma altura que pode variar entre 0,80m e 1,10 m do piso acabado.
- IV- A sinalização em braille deve estar na faixa de alcance entre 1,20 m e 1,60 m em plano vertical. O ponto em braille deve ter aresta arredondada na forma esférica. É necessário também colocar a sinalização em relevo, acima da sinalização em braille.
- V- A rota acessível, onde há a sinalização tátil no piso, deve estar completamente desobstruída, ou seja, livre de qualquer objeto ou mobiliário, fixo ou móvel, de forma permanente.
- VI- As paredes laterais de escadas fixas devem ter sinalização tátil (caracteres e relevo e em Braille), identificando o pavimento. Na parede a sinalização deve ser visual e tátil, logo abaixo à visual.
- VII- As torneiras dos banheiros acessíveis devem ser do tipo Pressmatic.
- VIII- A sinalização tátil e visual deve ser detectável pelo contraste tátil e pelo contraste visual. Nas áreas internas, utilizar sinalização colante de borracha sintética na cor amarela. Nas áreas externas, utilizar sinalização de concreto na cor vermelha.

LEGENDA GERAL DA REFORMA	
	A MANTER
	A DEMOLIR
	A CONSTRUIR

INDICAÇÕES DE ACABAMENTO	
TETOS	I- Pintura PVA sobre laje existente II- Pintura PVA sobre gesso tabicado a executar III- Placa cimentícia com emassamento e pintura PVA IV- Telha de fibrocimento canotele 90
PAREDES	A- Emassamento e pintura B- Emassamento e pintura epoxi C- Cerâmica 20 x 20 D- Pastilha 10x10 h=90cm, faixa granito verde ubatuba 10cm, pintura(restante) E- Painéis divisórios PPP ou PVP F- Pintura texturizada G- Reboco com brita, emassamento e pintura acrílica
PISOS	1- Paviflex 2- Piso Epoxi 3- Porcelanato Retificado 40 x 40 4- Granito Verde Ubatuba 5- Piso de cimento desempenado 6- Blocos sextavados pré fabricados de concreto (Blockret)

DETALHE I

DETALHE II



LOCAÇÃO/
PAVIMENTO TÉRREO
PLANTA BAIXA / ESC. 1/150

Portas					
P	Largura	Altura	Nº Folhas	Especificação	Quant.
1	80	210	1	madeira formicada/ abrir	79
2	70	210	1	madeira formicada/ abrir	10
3	60	210	1	madeira formicada/ abrir	08
4	100	210	1	madeira formicada/ abrir	04
5	162	210	2	madeira formicada/ abrir/ MOLA	06
6	60	160	1	alumínio/ veneziana/ abrir	01
7	60	210	1	grade de ferro/ abrir	01
8	60	210	1	chapa de ferro dobrada/ abrir	01
9	60	220	1	madeira formicada/ abrir	02
10	80	220	1	madeira formicada/ abrir	07
11	70	220	1	madeira formicada/ abrir	01
V1	200	300	2	vidro temperado / abrir c/ mola	01
V2	320	300	4	vidro temperado / correr	01
V3	345	300	3	v. temp./ correr/ fixal/ cor./ autom.	01
V4	90	300	1	v. t. /abrir/ mola/ controle autom.	01
V5	100	300	1	vidro temperado / abrir c/ mola	01
V6	200	250	1	Vidro temperado / abrir c/ mola	03
V7	240	250	1	vidro temperado / abrir c/ mola	01
V8	235	250	1	vidro temperado / abrir c/ mola	01
DV	80	210	1	v. t. /abrir/ mola/ controle autom.	06
BX1	60	180	1	madeira formicada/ abrir	29
BX2	80	180	1	madeira formicada/ abrir	04
PC	100	250	1	madeira formicada/ correr	02

Janelas					
J	Largura	Altura	Peitoril	Especificação	Quant.
-	320	150	150	correr/ 4fls/alum. anod. preto/vidro	15
2	320	100	200	correr/ 4fls/alum. anod. pt/vd/ tela	22
3	200	100	200	correr/ 2fls/alum. anod. preto/vidro	04
4	100	50	200	máx ar/ 2fls/alum. anod. preto/vidro	05
5	270	200	100	correr/ 2fls/ vidro temperado	02
6	100	100	200	máx ar/ 2fls/alum. anod. preto/vidro	03
7	320	100	200	máx ar/ 4fls/alum. anod. pt/ vidro	05
8	150	150	150	correr/ 2fls/alum. anod. preto/vidro	03
9	50	50	200	máx ar/ 1fls/alum. anod. pt/ vidro	01

Aprovação:



SECRETARIA DE SEGURANÇA PÚBLICA E
ADMINISTRAÇÃO PENITENCIÁRIA
ARQUITETURA - Adaptação para PNE

IML GOIÂNIA

END.: AVENIDA ATÍLIO CORREIA LIMA, Nº 1223, ST. CIDADE JARDIM, GOIÂNIA- GO

PROF.: _____
Secretaria de Segurança Pública e Administração Penitenciária

CONTEUDO:
PLANTA BAIXA TÉRREO COM INDICAÇÕES DE ADAPTAÇÕES PARA ACESSIBILIDADE
QUADRO DE ABERTURAS

NOTAS

DATA:
10/2017

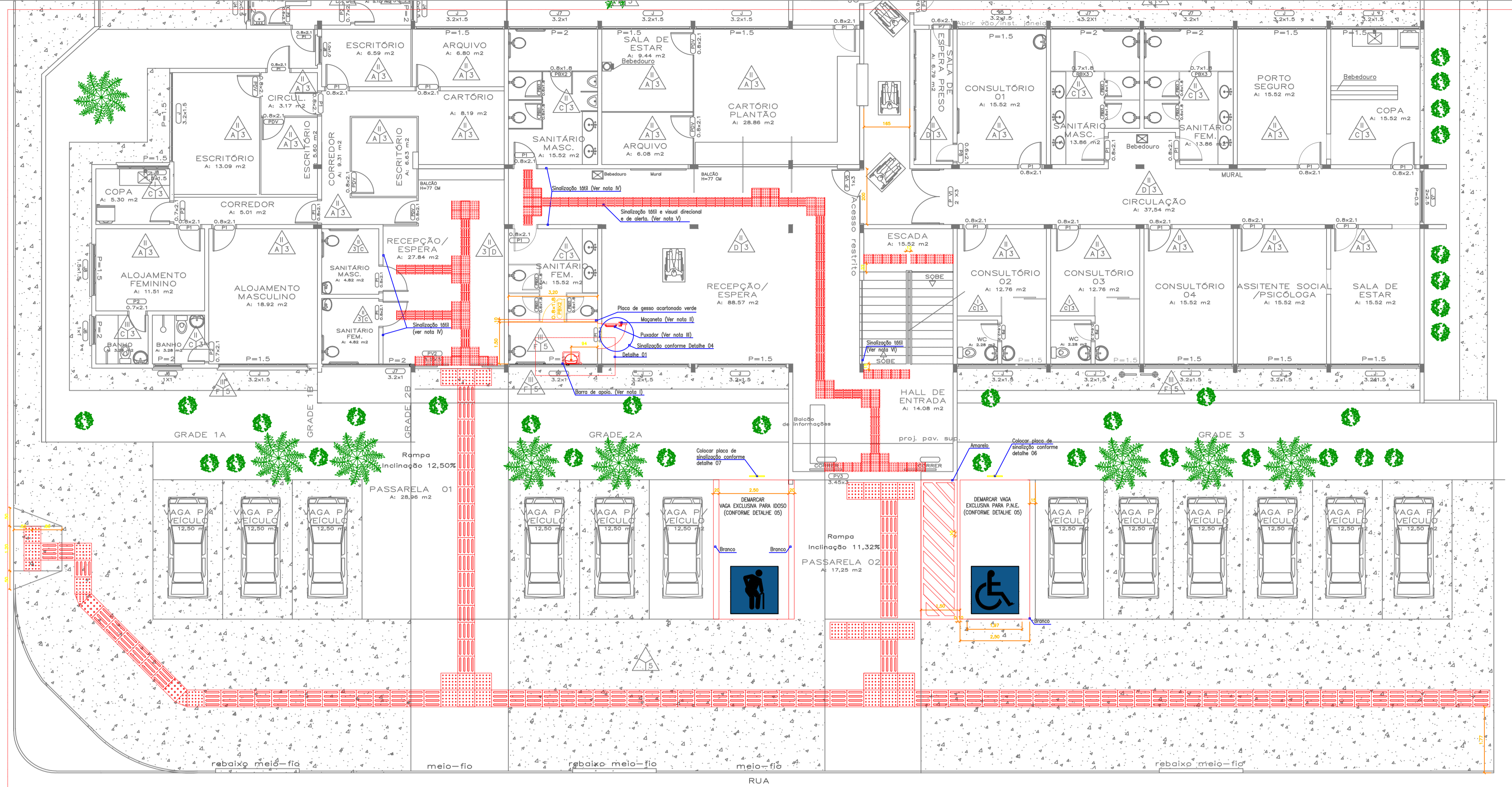
ÁREA CONSTRUÍDA:
2394,68 m²

Prancha:

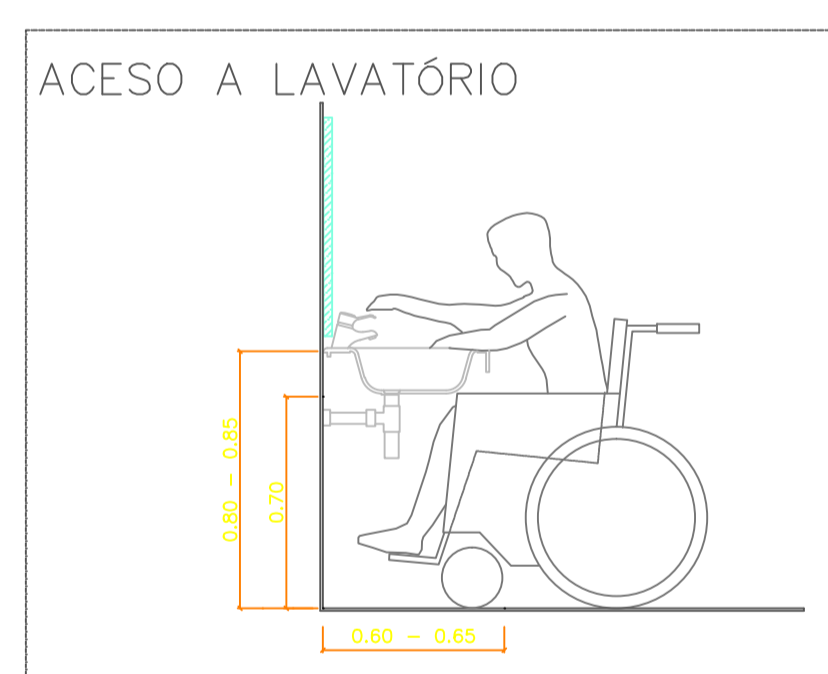
ESCALA:
Ver planta

DESENHO:
Bruna Ferreira de Almeida

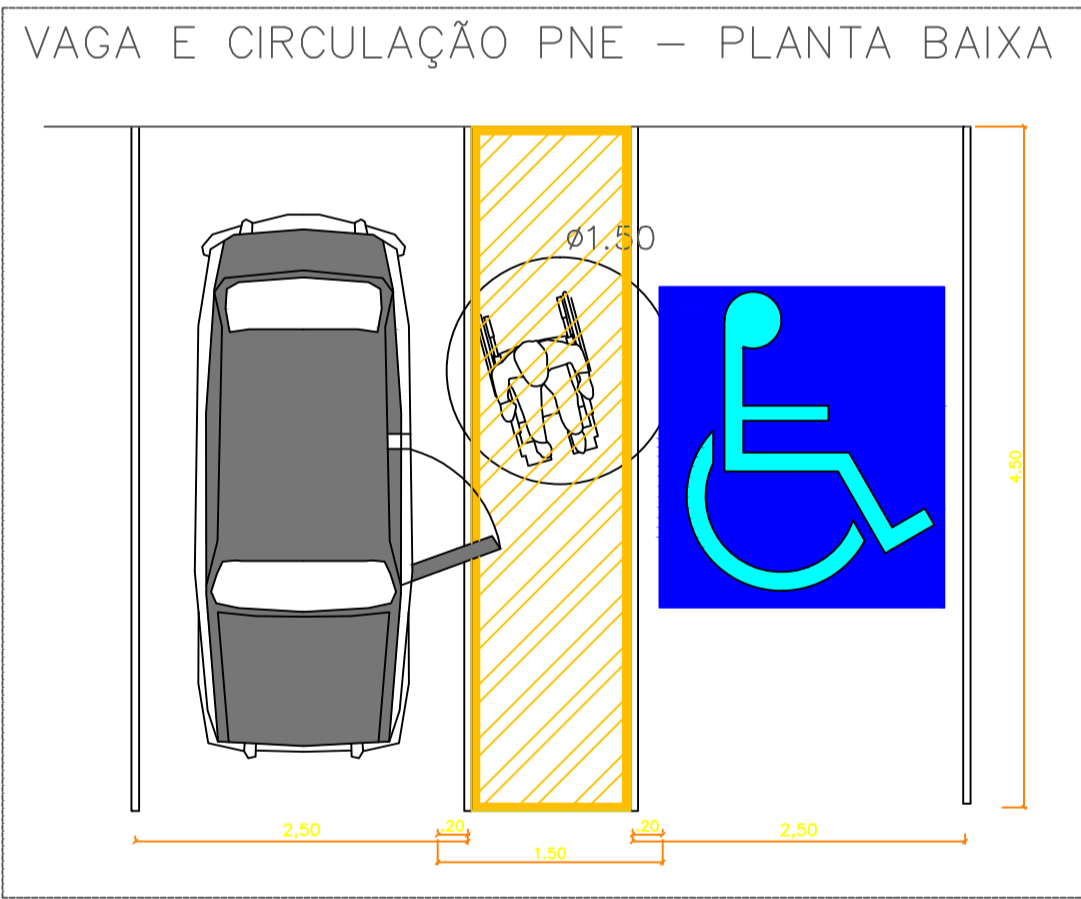
1/3



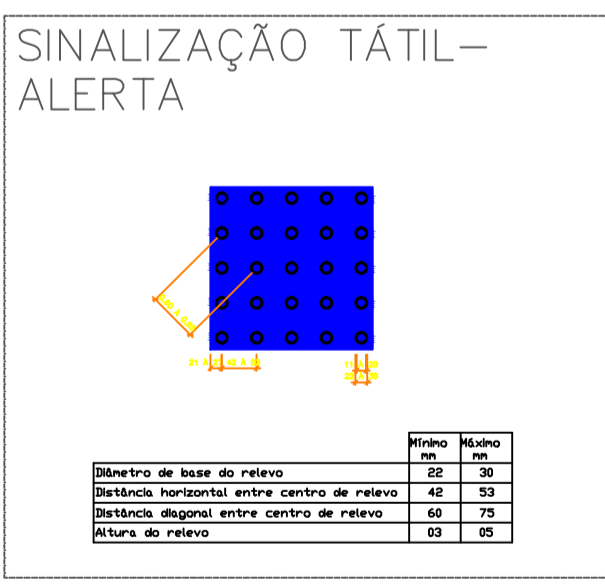
DETALHE I / PAVIMENTO TÉRREO
PLANTA BAIXA / ESC.1/100



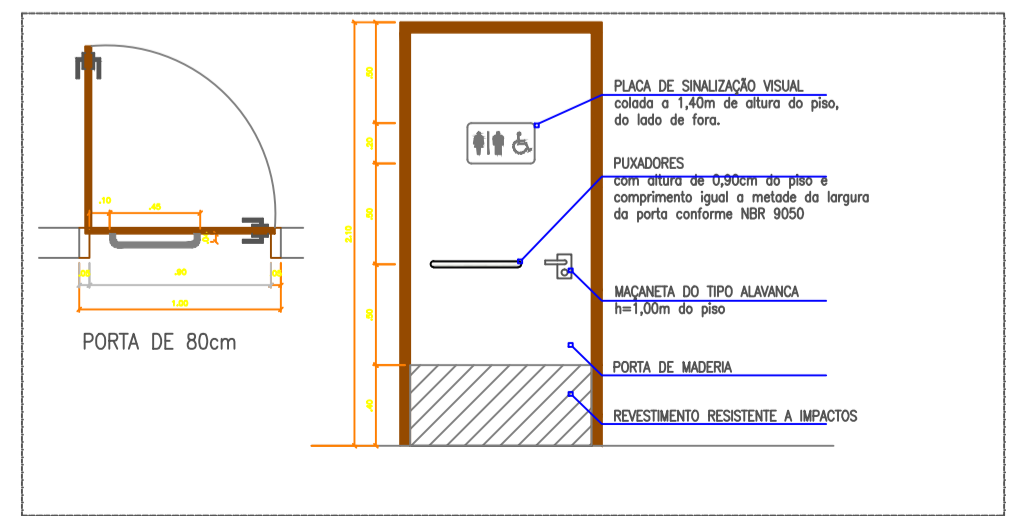
DETALHE 01



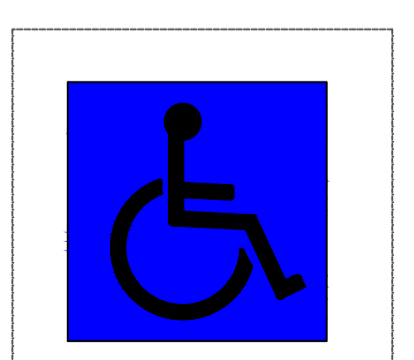
DETALHE 02



DETALHE 03



DETALHE 04



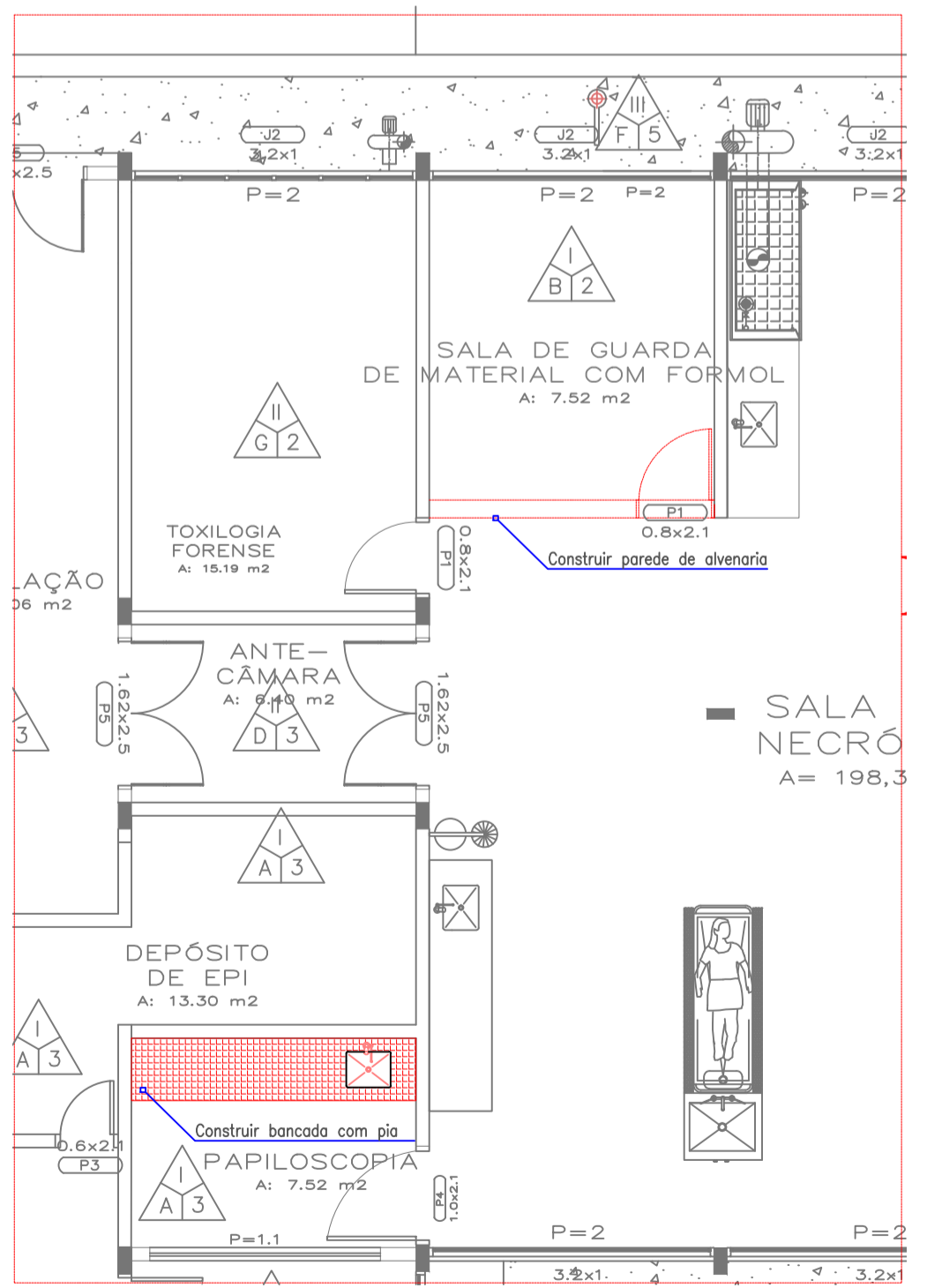
DETALHE 05



DETALHE 06



DETALHE 07



DETALHE II / PAVIMENTO TÉRREO
PLANTA BAIXA / ESC.1/75

Aprovação:



SECRETARIA DE SEGURANÇA PÚBLICA E ADMINISTRAÇÃO PENITENCIÁRIA
ARQUITETURA - Adaptação para PNE

IML GOIÂNIA

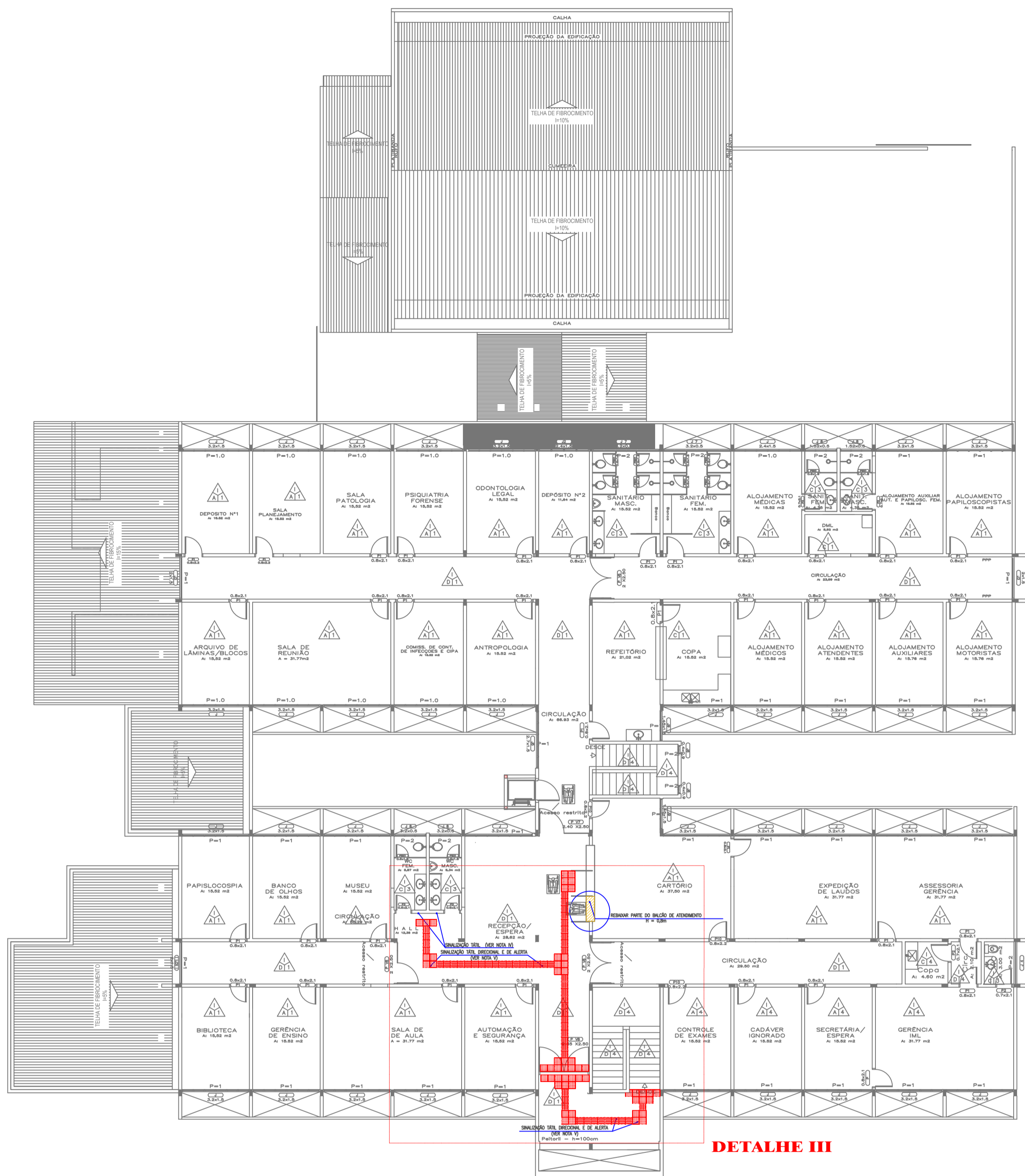
END: AVENIDA ATÍLIO CORREIA LIMA, Nº 1223, ST. CIDADE JARDIM, GOIÂNIA-GO

PROP: Secretaria de Segurança Pública e Administração Penitenciária

CONTEUDO: PLANTA BAIXA TÉRREO DE DETALHE COM INDICAÇÕES DE ADAPTAÇÕES PARA ACESSIBILIDADE

NOTAS: DETALHES

DATA: 10/2017	ÁREA CONSTRUÍDA: 2394,68 m ²	Prancha:
ESCALA: Ver planta	DESENHO: Bruna Ferreira de Almeida	2/3



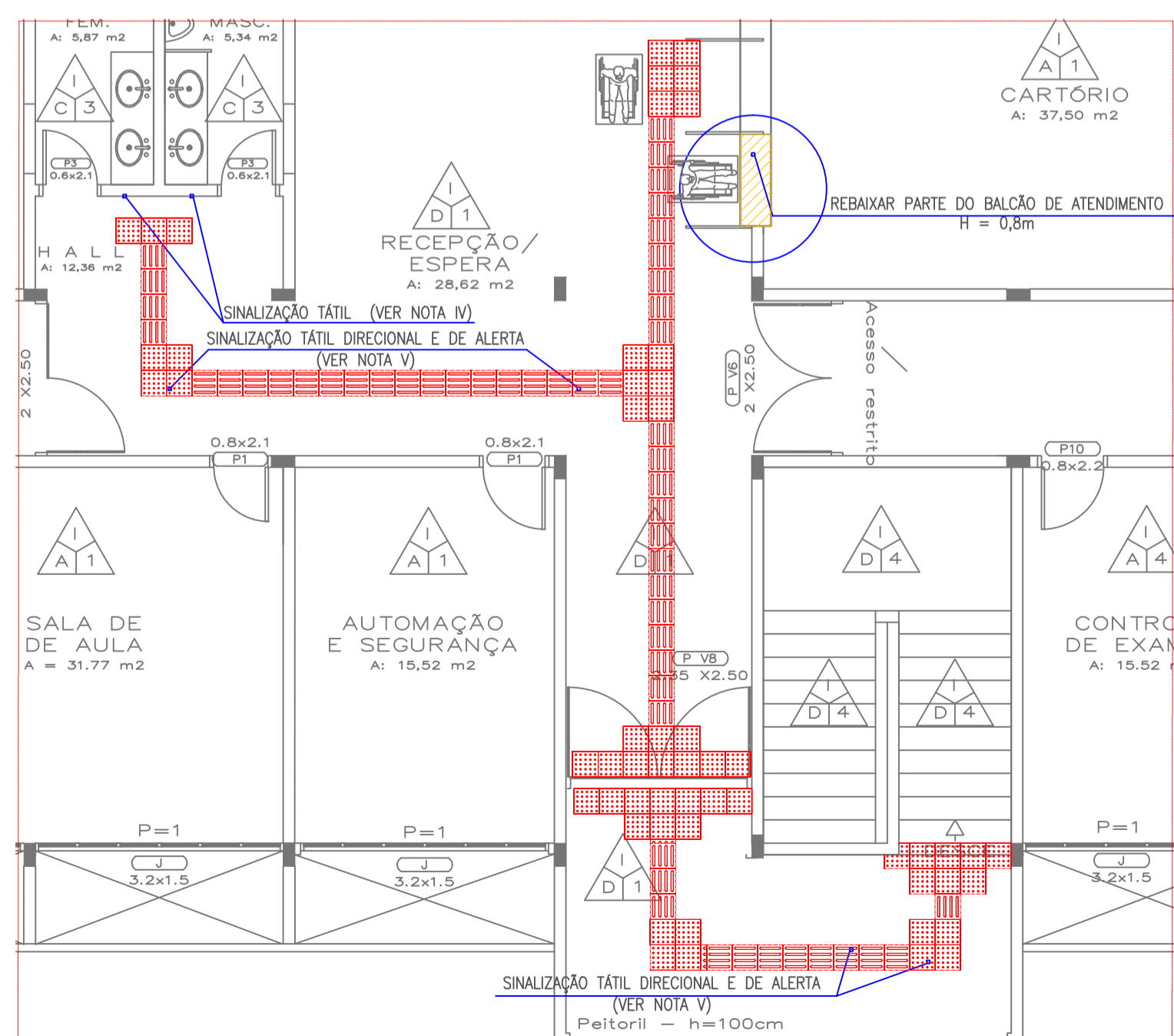
DETALHE III

NOTAS:

- I- As barras de apoio dos lavatórios devem:
 - a) ter um espaçamento entre a barra e a parede ou de qualquer outro objeto de no mínimo 0,04 m, para ser utilizada com conforto;
 - b) ser instaladas até no máximo 0,20 m, medido da borda frontal do lavatório até o eixo da barra para permitir o alcance;
 - c) as barras horizontais devem ser instaladas a uma altura 0,78 m a 0,80 m, medido a partir do piso acabado até a face superior da barra, acompanhando a altura do lavatório;
- II- As maçanetas devem preferencialmente ser do tipo alavanca, possuir pelo menos 100 mm de comprimento e acabamento sem arestas e recurvado na extremidade, apresentando uma distância mínima de 40 mm da superfície da porta. Devem ser instaladas a uma altura que pode variar entre 0,80 m e 1,10 m do piso acabado.
- III- Os puxadores verticais devem ter diâmetro entre 25 mm e 45 mm, com afastamento de no mínimo 40 mm entre o puxador e a superfície da porta. Deve ter comprimento mínimo de 0,30 m. Devem ser instalados a uma altura que pode variar entre 0,80m e 1,10 m do piso acabado.
- IV- A sinalização em braille deve estar na faixa de alcance entre 1,20 m e 1,60 m em plano vertical. O ponto em braille deve ter aresta arredondada na forma esférica. É necessário também colocar a sinalização em relevo, acima da sinalização em braille.
- V- A rota acessível, onde há a sinalização tátil no piso, deve estar completamente desobstruída, ou seja, livre de qualquer objeto ou mobiliário, fixo ou móvel, de forma permanente.
- VI- As paredes laterais de escadas fixas devem ter sinalização tátil (caracteres e relevo e em Braille), identificando o pavimento. Na parede a sinalização deve ser visual e tátil, logo abaixo à visual.
- VII- As torneiras dos banheiros acessíveis devem ser do tipo Pressmatic.
- VIII- A sinalização tátil e visual deve ser detectável pelo contraste tátil e pelo contraste visual. Nas áreas internas, utilizar sinalização colante de borracha sintética na cor amarela. Nas áreas externas, utilizar sinalização de concreto na cor vermelha.



PAVIMENTO SUPERIOR
PLANTA BAIXA / ESC.1/150



DETALHE III / PAVIMENTO SUPERIOR
PLANTA BAIXA / ESC.1/50

Aprovação:



SECRETARIA DE SEGURANÇA PÚBLICA E ADMINISTRAÇÃO PENITENCIÁRIA
ARQUITETURA - Adaptação para PNE

IML GOIÂNIA

END.: AVENIDA ATÍLIO CORREIA LIMA, Nº 1223, ST. CIDADE JARDIM, GOIÂNIA- GO

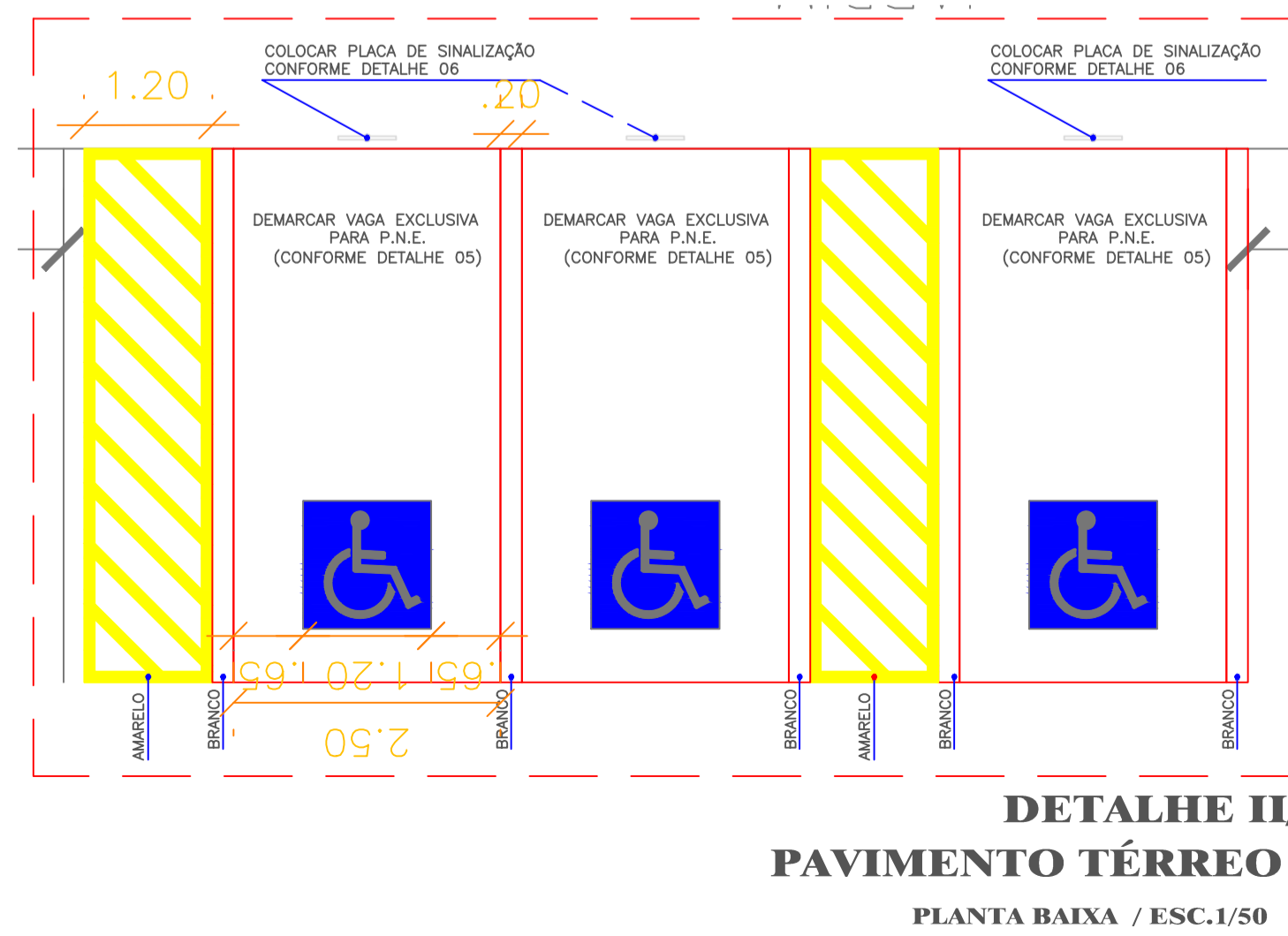
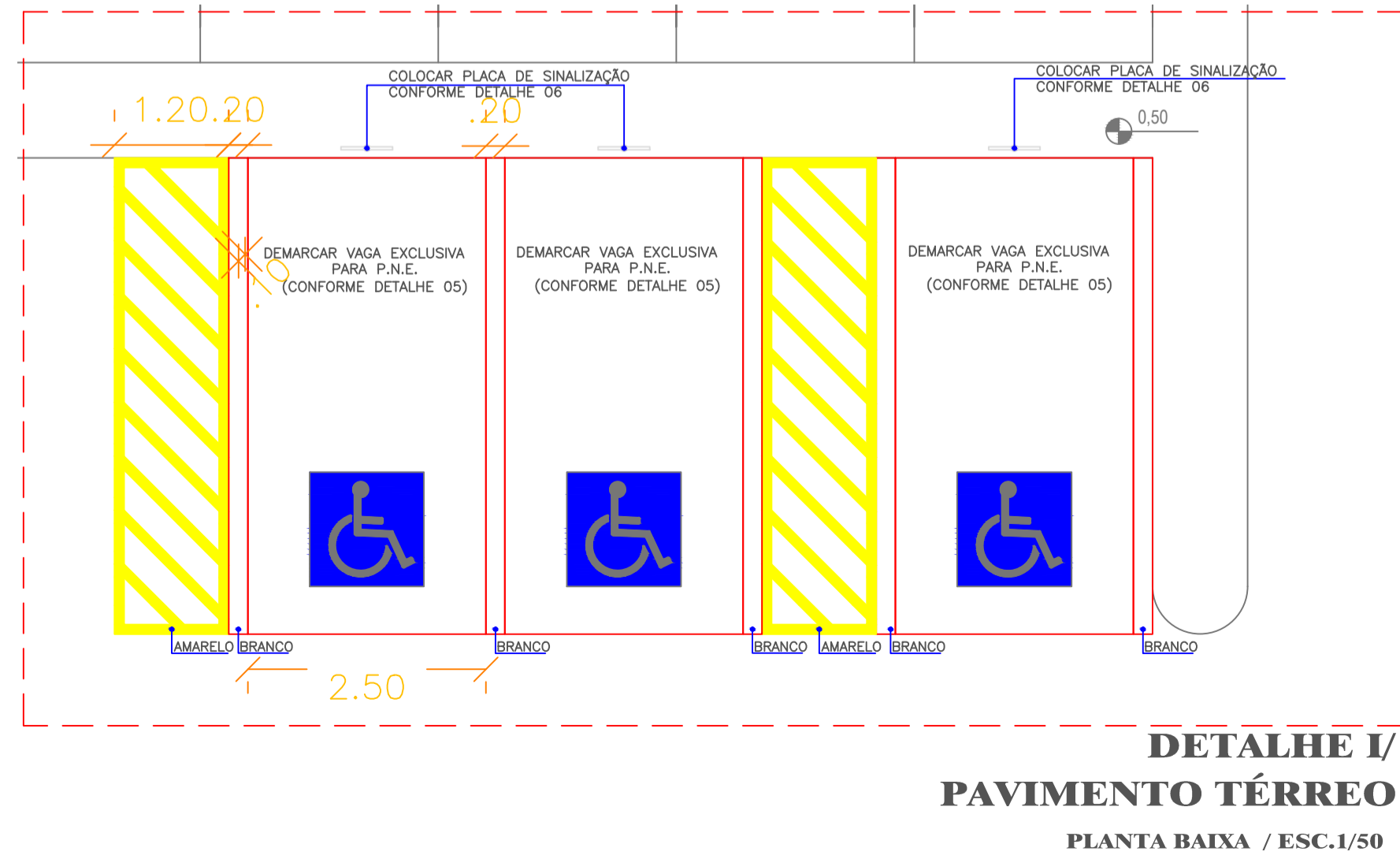
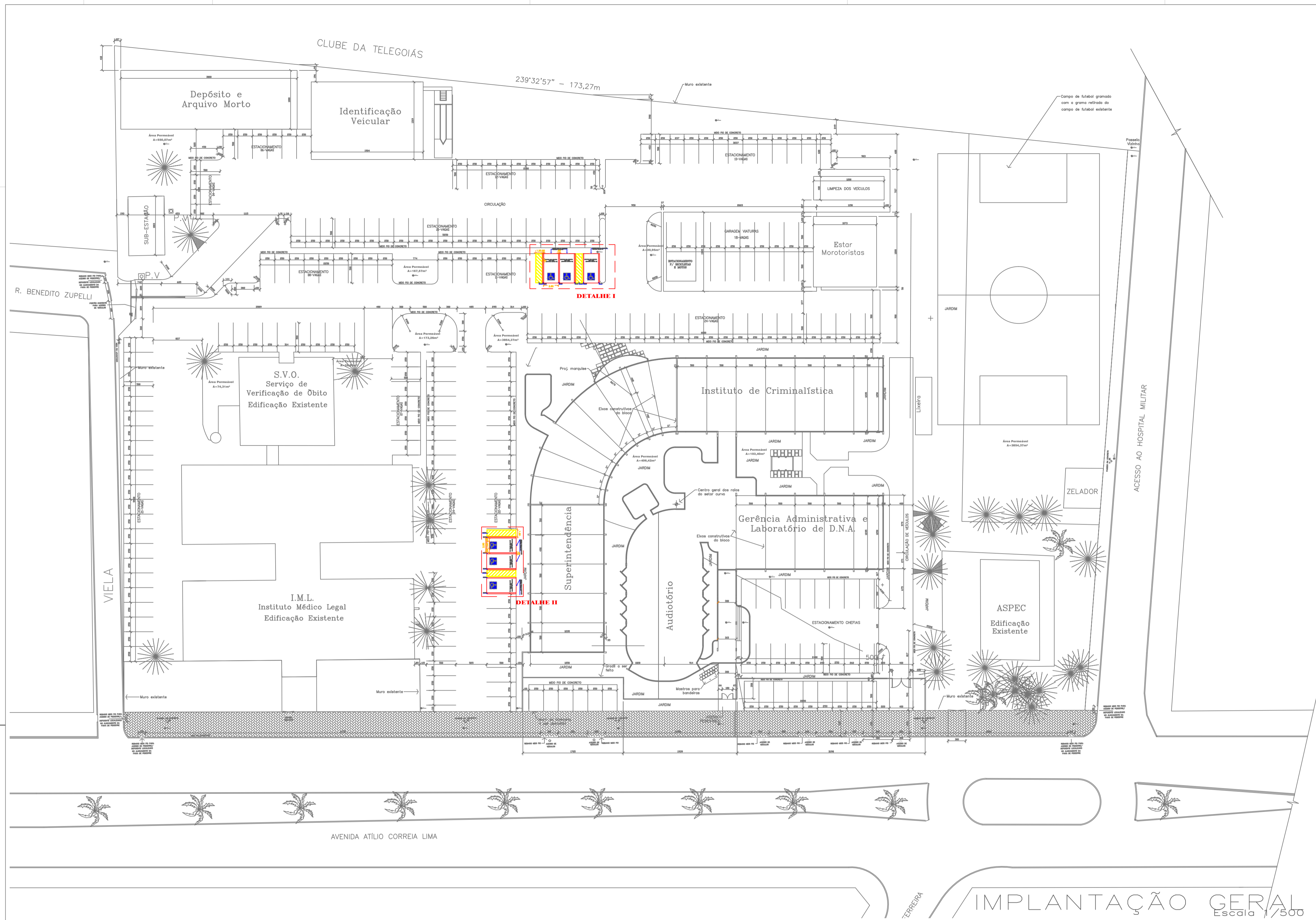
PRDP.: Secretaria de Segurança Pública e Administração Penitenciária

CONTEUDO: PLANTA BAIXA PAVIMENTO SUPERIOR DE DETALHE COM INDICAÇÕES DE ADAPTAÇÕES PARA ACESSIBILIDADE

NOTAS

DETALHES

DATA: 10/2017	ÁREA CONSTRUÍDA: 2394,68 m ²	Prancha: 3/3
ESCALA: Ver planta	DESENHO: Bruna Ferreira de Almeida	



DETALHE 06

Aprovação:



SECRETARIA DE SEGURANÇA PÚBLICA E ADMINISTRAÇÃO PENITENCIÁRIA
ARQUITETURA - Adaptação para PNE
Complexo Instituto Médico Legal IML/IC

ENDEREÇO: AVENIDA ATÍLIO CORREIA LIMA, Nº 1223, SETOR CIDADE JARDIM, GOIÂNIA-GO

PROPRIETÁRIO: Secretaria de Segurança Pública e Administração Penitenciária

R.T. DO PROJETO:

CONTEÚDO:

PLANTA BAIXA DE ADAPTAÇÕES PNE;
DEMARCAÇÃO DE VAGAS PARA PNE - ESTACIONAMENTO PRIVATIVO.

DATA: 06/2018	ÁREA CONSTRUIDA: 6195,48 m²	Prancha: 1/7
ESCALA: Indicada	DESENHO: Bruna Ferreira de Almeida	

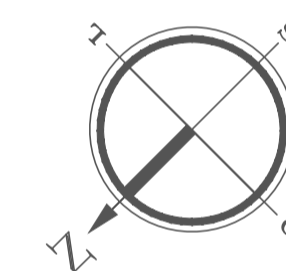
NOTAS:

- I- As barras de apoio dos lavatórios devem:
 - a) ter um espaçamento entre a barra e a parede ou de qualquer outro objeto de no mínimo 0,04 m, para ser utilizada com conforto;
 - b) ser instaladas até no máximo 0,20 m, medida da borda frontal do lavatório até o eixo da barra para permitir o alcance;
 - c) as barras horizontais devem ser instaladas a uma altura 0,78 m a 0,80 m, medido a partir do piso acabado até a face superior da barra, acompanhando a altura do lavatório;
- II- As maçanetas devem preferencialmente ser do tipo alavanca, possuir pelo menos 100 mm de comprimento e acabamento sem arestas e recurvado na extremidade, apresentando uma distância mínima de 40 mm da superfície da porta. Devem ser instaladas a uma altura que pode variar entre 0,80 m e 1,10 m do piso acabado.
- III- Os puxadores verticais devem ter diâmetro entre 25 mm e 45 mm, com afastamento de no mínimo 40 mm entre o puxador e a superfície da porta. Deve ter comprimento mínimo de 0,30 m. Devem ser instalados a uma altura que pode variar entre 0,80 m e 1,10 m do piso acabado.
- IV- A sinalização em braille deve estar na faixa de alcance entre 1,20 m e 1,80 m em plano vertical. O ponto em braille deve ter aresta arredondada na forma esférica. É necessário também colocar a sinalização em relevo, acima da sinalização em braille.
- V- A rota acessível, onde há a sinalização tátil no piso, deve estar completamente desobstruída, ou seja, livre de qualquer objeto ou mobiliário, fixo ou móvel, de forma permanente.
- VI- As paredes laterais de escadas fixas devem ter sinalização tátil (caracteres e relevo e em Braille), identificando o pavimento. Na parede a sinalização deve ser visual e tátil, logo abaixo à visual. Painéis de chamada de elevadores e plataformas elevatórias devem ter informações em relevo e em Braille de sua operação e estar compatíveis com o ABNT NM 313 e ABNT NBR ISO 9386-1. O número do pavimento deve estar localizado nos botões externos, indicando o andar, em relevo e em Braille.
- VII- As torneiras dos banheiros acessíveis devem ser do tipo Pressmatic.
- VIII- A sinalização tátil e visual deve ser detectável pelo contraste tátil e pelo contraste visual. Nas áreas internas, utilizar sinalização colante de borracha sintética na cor amarela. Nas áreas externas, utilizar sinalização de concreto na cor vermelha.
- IX- As placas de gesso acartonado verde não deverão ser revestidas, apenas emassadas e pintadas.

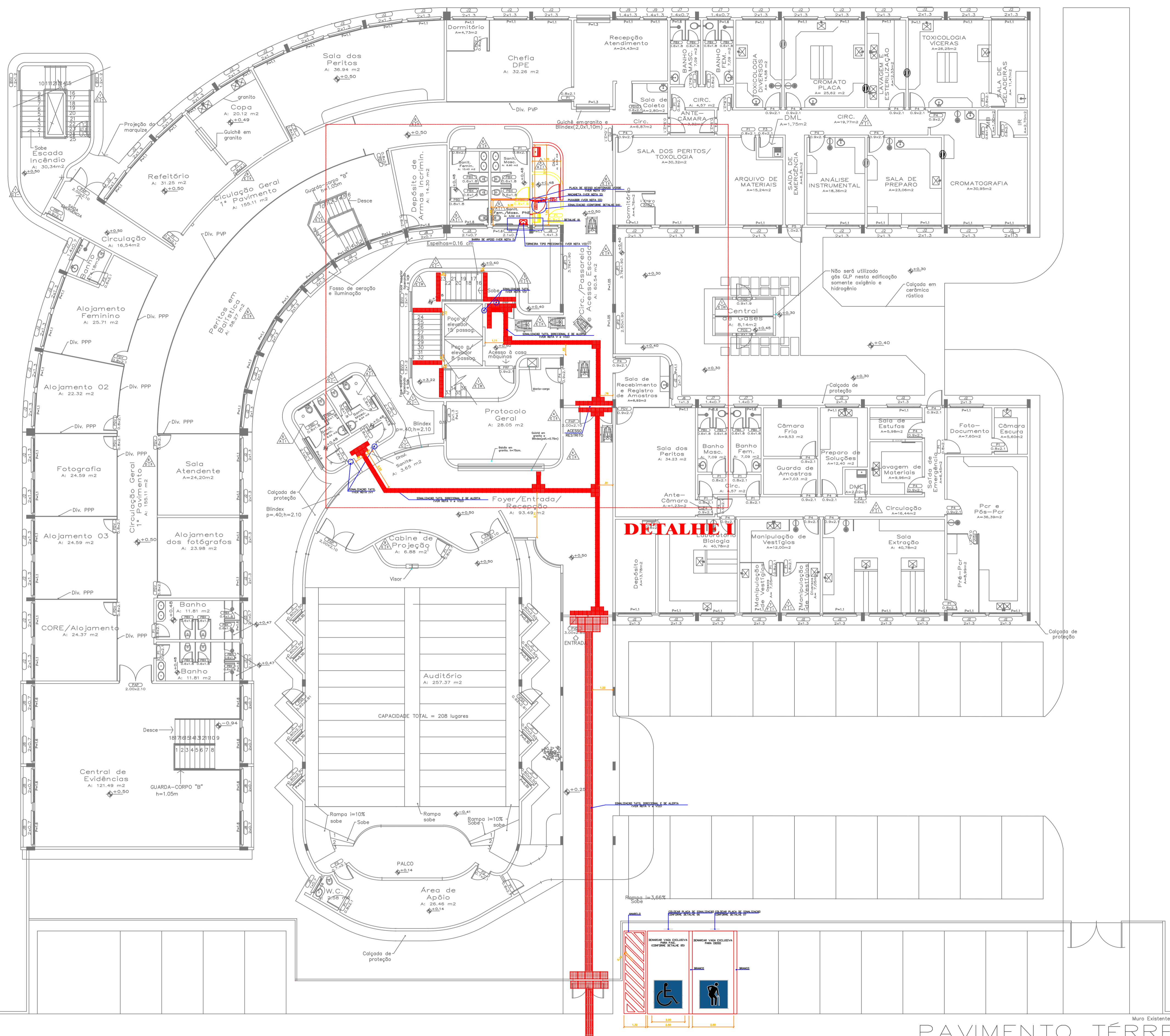
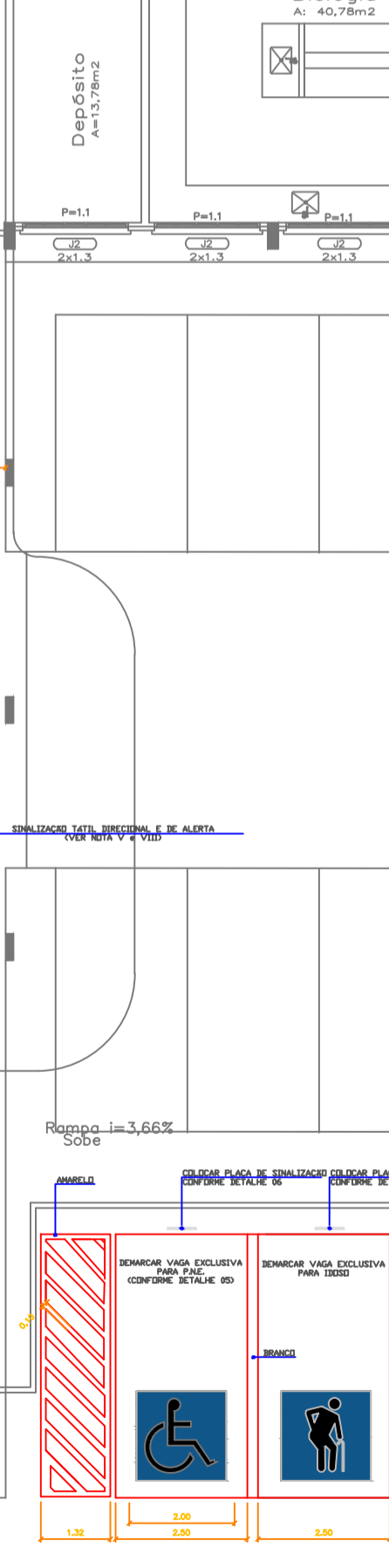
LEGENDA GERAL DA REFORMA	
	A MANTER
	A DEMOLIR
	A CONSTRUIR

OBSERVAÇÃO:
Área de Construção do Pavimento = 2.133,18m²

INDICAÇÕES DE ACABAMENTO	
PAREDES	<ul style="list-style-type: none"> A- Cerâmica 20 x 20 (cores indicadas no Caderno de Especificações gerais) B- Cerâmica 10 x 10 (cores indicadas no Caderno de Especificações gerais) C- Pintura Texturizada D- Painéis divisorios PPP ou PVP E- Reboco, emassamento e pintura F- Reboco, emassamento e pintura epoxi G- Lombril com selador
PISOS	<ul style="list-style-type: none"> 1- Concreto desempenado 2- Concreto desempenado ranhurado 3- Cerâmica rústica 4- Granito Corumbá 5- Cerâmica 30 x 30 ou 40 x 40 6- Granitina (quadros de 1,00 x 1,00 m) resinado 7- Piso Epoxi 8- Blocos sextavados pré fabricados de concreto (Blockret) 9- Carpete anti-ácaro/ fungos/ bactérias 10- Placas de concreto 42,5 x 42,5; 50 x 50; e 110 x 110
TETOS	<ul style="list-style-type: none"> I- P.V.C II- Gesso com pintura III- Rebocado, emassado e pintado IV- Placas de isolante acústico (espuma Poluretano)



DETALHE 1



PAVIMENTO TÉRREO
Escala 1/100

Aprovação:

SECRETARIA DE SEGURANÇA PÚBLICA E ADMINISTRAÇÃO PENITENCIÁRIA
ARQUITETURA - Adaptação para PNE
Complexo Instituto Médico Legal IML/IC

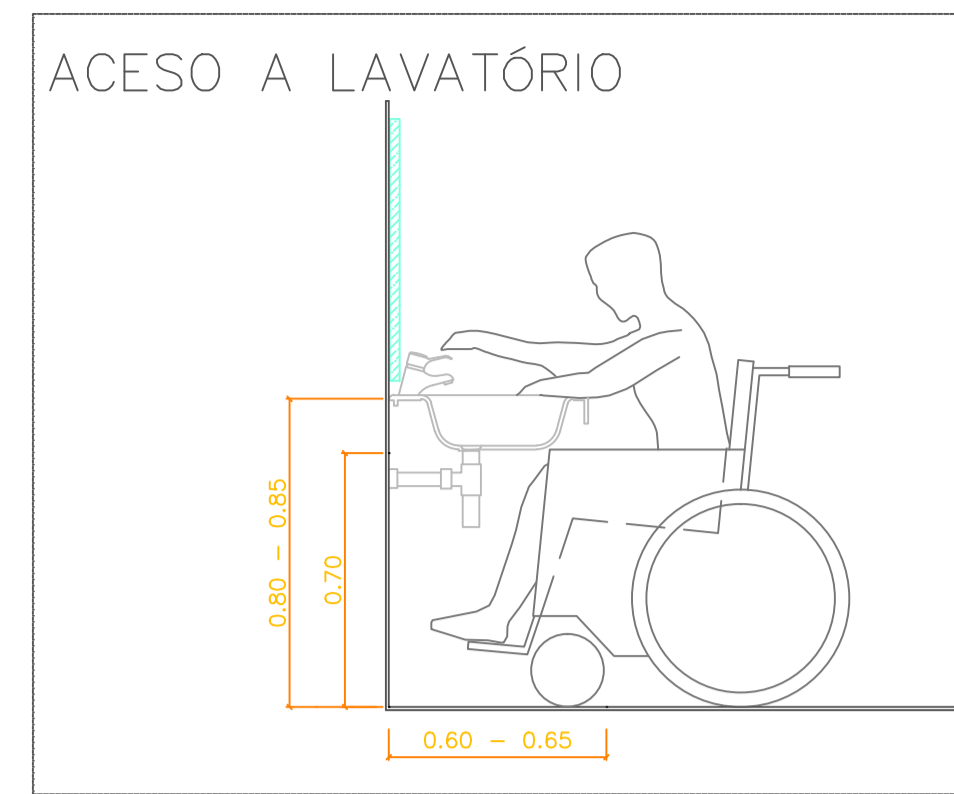
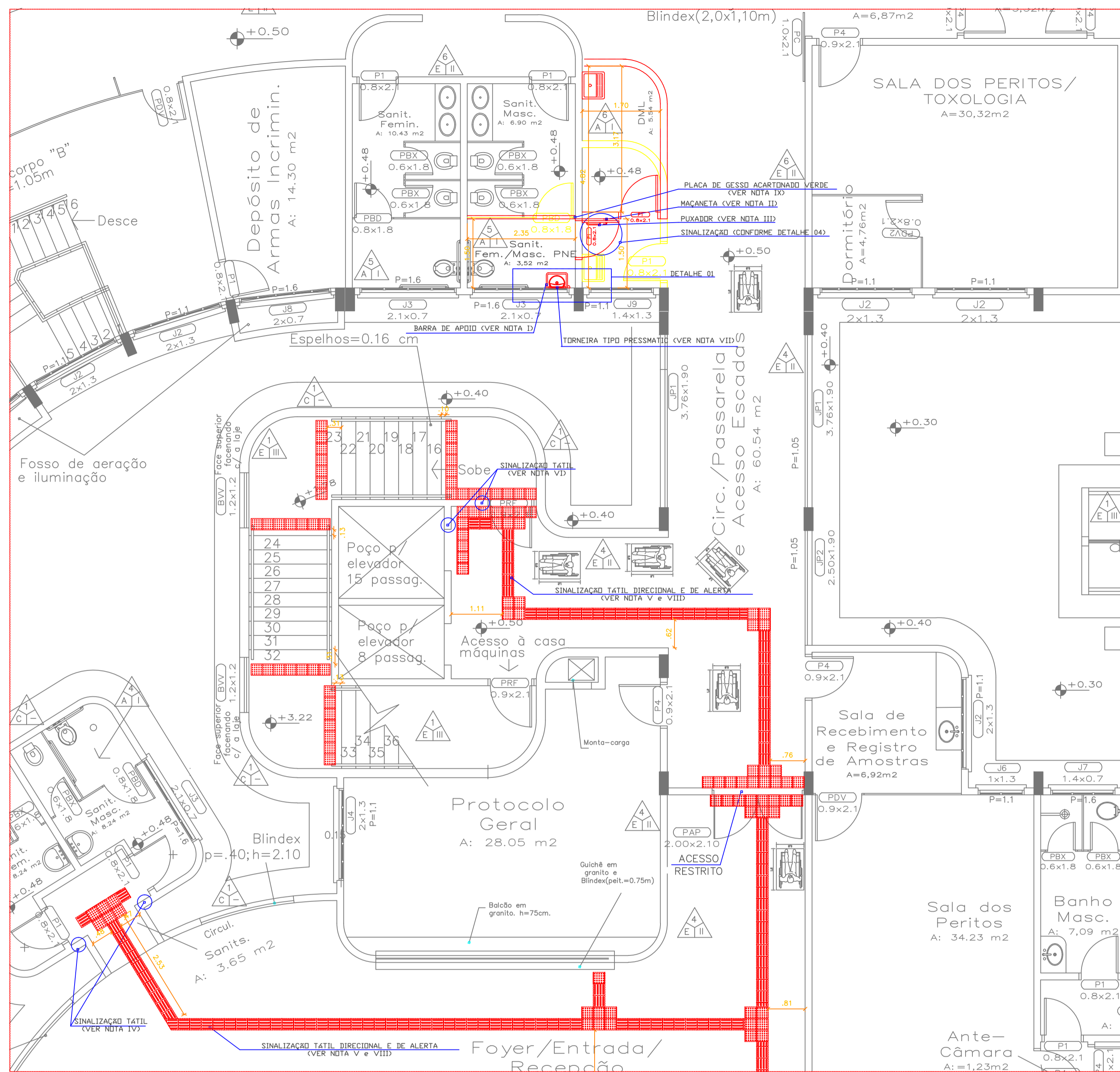
ENDEREÇO: AVENIDA ATÍLIO CORREIA LIMA, Nº 1223, SETOR CIDADE JARDIM, GOIÂNIA-GO

PROPRIETÁRIO: Secretaria de Segurança Pública e Administração Penitenciária

R.T. DO PROJETO:

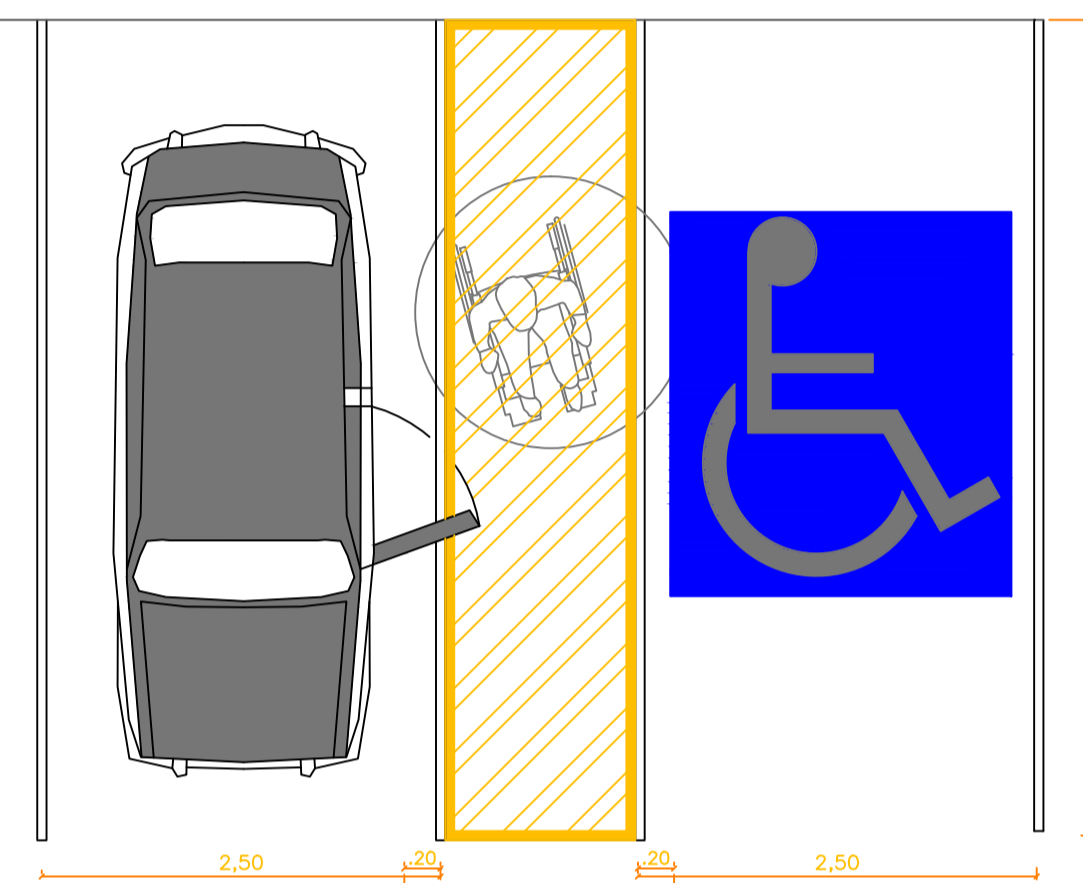
CONTEÚDO: PLANTA BAIXA DE ADAPTAÇÕES PNE;

DATA: 6/2018	ÁREA CONSTRUIDA: 6195,48 m ²	Franchi 2/7
ESCALA: Indicada	DESENHO: Bruna Ferreira de Almeida	



DETALHE 01

VAGA E CIRCULAÇÃO PNE – PLANTA BAIXA



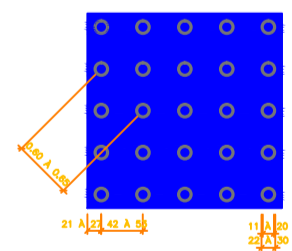
DETALHE 02

IC GOIÂNIA R1 – SOMA DAS PRANCHAS				
PORTAS	TAMANHO	TIPO	FOLHAS	QUANTIDADE
P1	0,8 x 2,1	abrir	1	66
P2	0,7 x 2,1	abrir	1	5
P3	0,6 x 2,1	abrir	1	5
P4	0,9 x 2,1	abrir	1	27
P5	1,0 x 2,1	abrir	1	4
P6	1,6 x 2,1	abrir	2	3
PDV	0,9 x 2,1	abrir	1	15
PDV1	0,7 x 2,1	abrir	1	4
PDV2	0,8 x 2,1	abrir	1	27
PDV3	0,6 x 2,1	abrir	1	1
PSA	0,92 x 2,61	abrir	1	2
PAP	2,0 x 2,1	abrir	2	5
PBD	0,8 x 1,8	abrir	1	10
PBX	0,6 x 1,8	abrir	1	40
PRF	0,9 x 2,1	abrir	1	9
PCG	0,9 x 1,9	abrir	1	2
PVD	3,0 x 2,85	correr	2	1
PC	1,0 x 2,1	correr	1	1
TOTAL				227

IC GOIÂNIA R1 – SOMA DAS PRANCHAS			
JANELAS	TAMANHO	PEITORIL	QUANTIDADE
J1	0,8 x 2,5	0,3	8
J2	2,0 x 1,3	1,1	181
J3	2,1 x 0,7	1,6	13
J4	2,0 x 1,3	1,1	18
J5	1,0 x 0,7	1,6	6
J6	1,0 x 0,3	1,1	2
J7	1,4 x 0,7	1,6	8
J8	2,0 x 0,7	1,6	9
J9	1,4 x 1,3	1,1	6
JP1	3,76 x 1,9	1,05	6
JP2	2,5 x 1,9	1,05	3
JP3	2,04 x 1,9	1,05	2
BVV	1,2 x 1,2	2,0	12
TOTAL			274

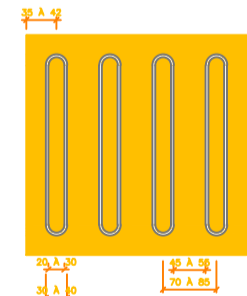
DETALHE I/
PAVIMENTO TÉRREO
PLANTA BAIXA / ESC.1/50

SINALIZAÇÃO TÁTIL-ALERTA

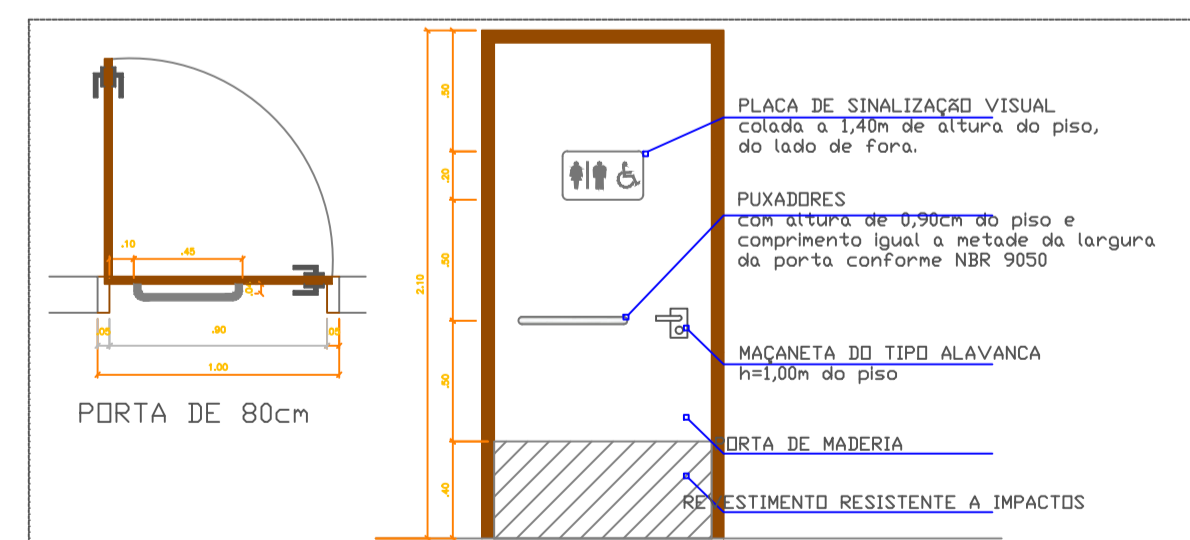


	Mínimo	Máximo
Diâmetro de base do relevo	22	30
Distância horizontal entre centro de relevo	48	55
Distância diagonal entre centro de relevo	68	75
Altura do relevo	09	05

SINALIZAÇÃO TÁTIL-DIRECIONAL



	Mínimo	Máximo
Comprimento de base do relevo	30	40
Comprimento de topo	30	38
Altura do relevo	4	5
Distância horizontal entre centros de relevo	70	85
Distância diagonal entre centros de relevo	95	110



DETALHE 04

DETALHE 03



DETALHE 05

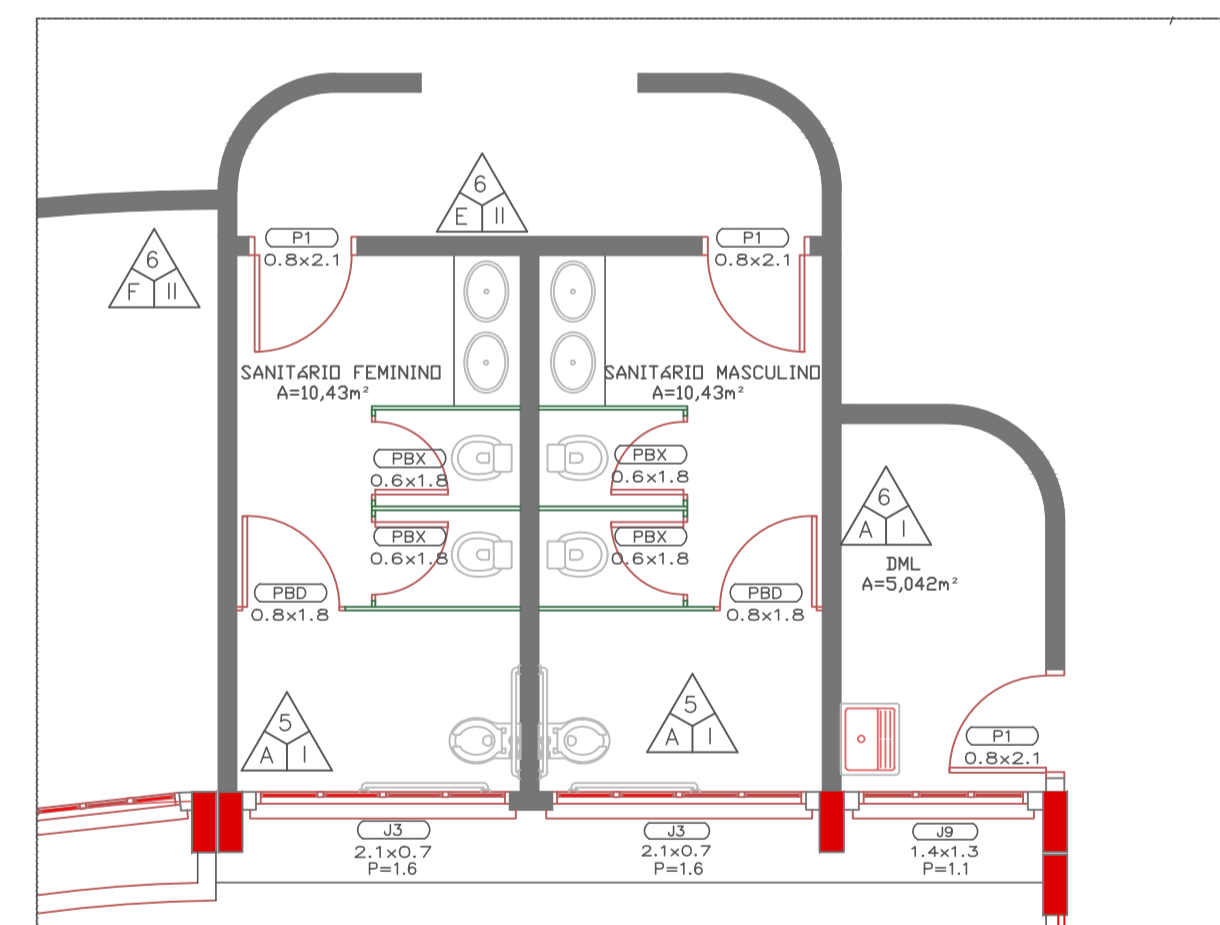


DETALHE 06

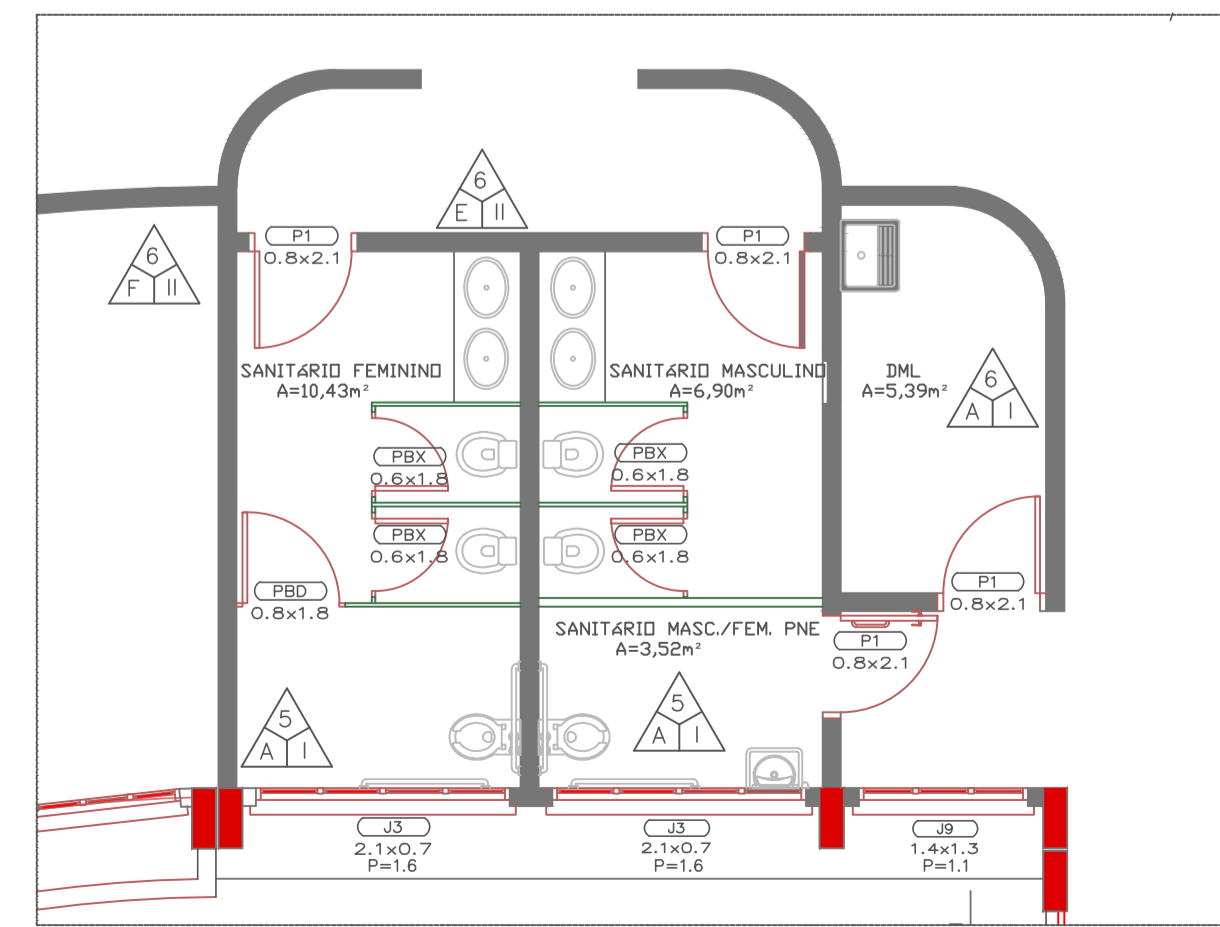


DETALHE 07

Obs: TODOS OS SANITÁRIOS DEVERÃO POSSUIR EM SUAS PORTAS SINALIZAÇÃO VISUAL INSTALADA A 1,40M DO PISO ACABADO CONFORME NBR9050. ESTA SINALIZAÇÃO NÃO EXCLUI A NECESSIDADE DE SINALIZAÇÃO TÁTIL.



PLANTA BAIXA ATUAL / ESC.1/50



PLANTA BAIXA FINAL / ESC.1/50

Aprovação:



SECRETARIA DE SEGURANÇA PÚBLICA E ADMINISTRAÇÃO PENITENCIÁRIA
ARQUITETURA - Adaptação para PNE
Complexo Instituto Médico Legal IML/IC

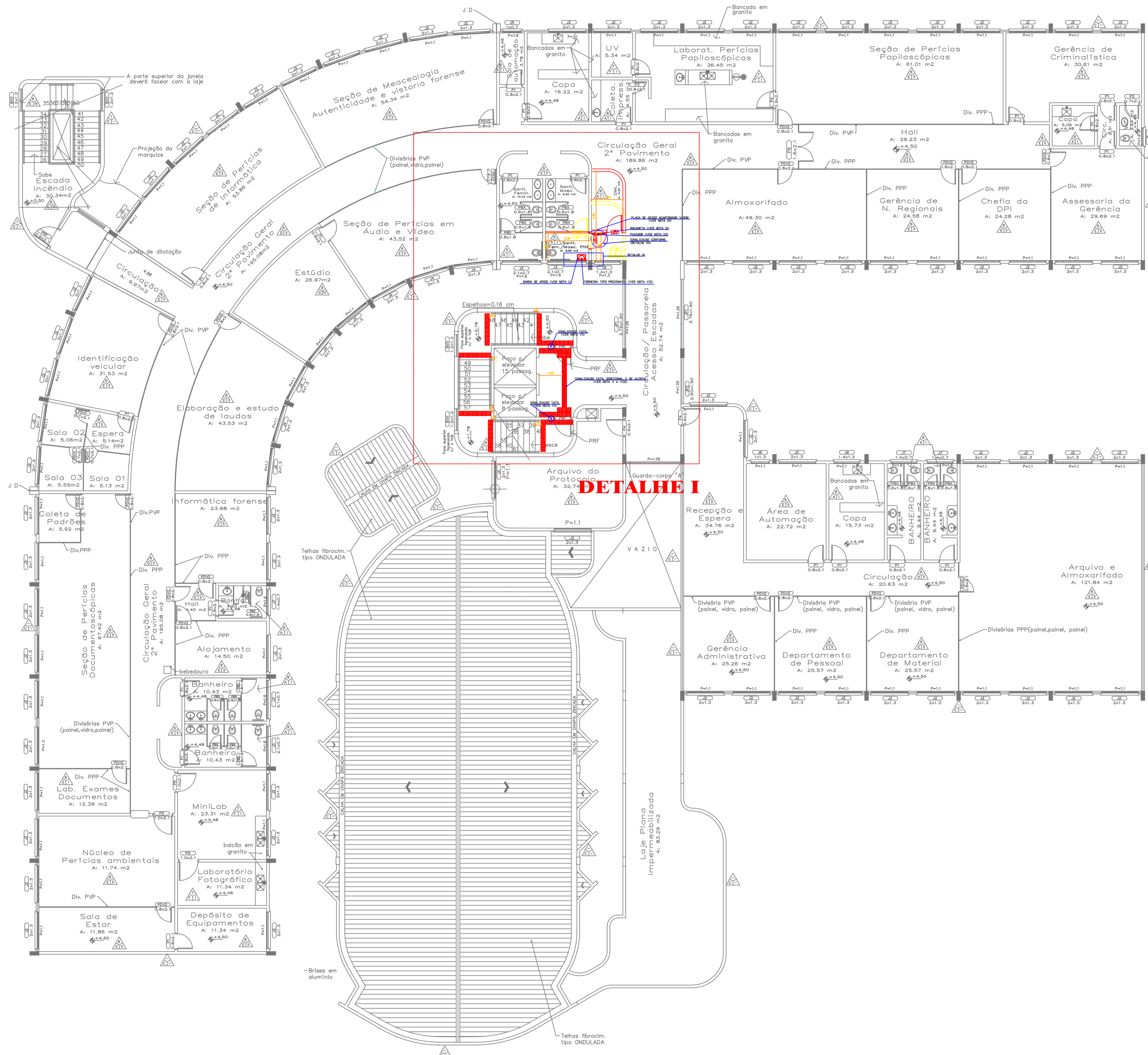
ENDEREÇO: AVENIDA ATÍLIO CORREIA LIMA, Nº 1223, SETOR CIDADE JARDIM, GOIÂNIA-GO

PROPRIETÁRIO: Secretária de Segurança Pública e Administração Penitenciária

R.T. / PROJETO: / CONTEUDO:

DETALHES E NOTAS:

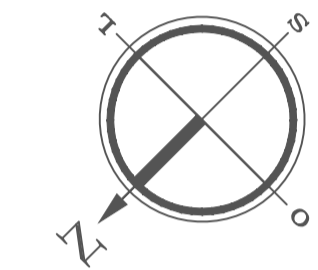
DATA: 6/2018	ÁREA CONSTRUIDA: 6195,48 m²	Plancha:
ESCALA: Indicada	DESENHO: Bruna Ferreira de Almeida	3/7



PRIMEIRO PAVIMENTO
Escala 1/100

NOTAS:

- I- As barras de apoio dos lavatórios devem:
 - a) ter um espaçamento entre a barra e a parede ou de qualquer outro objeto de no mínimo 0,04 m, para ser utilizada com conforto;
 - b) ser instaladas até no máximo 0,20 m, medido da borda frontal do lavatório até o eixo da barra para permitir o alcance;
 - c) as barras horizontais devem ser instaladas a uma altura 0,78 m a 0,80 m, medido a partir do piso acabado até a face superior da barra, acompanhando a altura do lavatório;
- II- As maçanetas devem preferencialmente ser do tipo alavanca, possuir pelo menos 100 mm de comprimento e acabamento sem arestas e recurvado na extremidade, apresentando uma distância mínima de 40 mm da superfície da porta. Devem ser instaladas a uma altura que pode variar entre 0,80 m e 1,10 m do piso acabado.
- III- Os puxadores verticais devem ter diâmetro entre 25 mm e 45 mm, com afastamento de no mínimo 40 mm entre o puxador e a superfície da porta. Deve ter comprimento mínimo de 0,30 m. Devem ser instalados a uma altura que pode variar entre 0,80m e 1,10 m do piso acabado.
- IV- A sinalização em braille deve estar na faixa de alcance entre 1,20 m e 1,60 m em plano vertical. O ponto em braille deve ter aresta arredondada na forma esférica. É necessário também colocar a sinalização em relevo, acima da sinalização em braille.
- V- A rota acessível, onde há a sinalização tátil no piso, deve estar completamente desobstruída, ou seja, livre de qualquer objeto ou mobiliário, fixo ou móvel, de forma permanente.
- VI- As paredes laterais de escadas fixas devem ter sinalização tátil (caracteres e relevo e em Braille), identificando o pavimento. Na parede a sinalização deve ser visual e tátil, logo abaixo à visual. Painéis de chamada de elevadores e plataformas elevatórias devem ter informações em relevo e em Braille de sua operação e estar compatíveis com o ABNT NM 313 e ABNT NBR ISO 9386-1. O número do pavimento deve estar localizado nos botões externos, indicando o andar, em relevo e em Braille.
- VII- As torneiras dos banheiros acessíveis devem ser do tipo Pressmatic.
- VIII- A sinalização tátil e visual deve ser detectável pelo contraste tátil e pelo contraste visual. Nas áreas internas, utilizar sinalização colante de borracha sintética na cor amarela. Nas áreas externas, utilizar sinalização de concreto na cor vermelha.
- IX- As placas de gesso acartonado verde não deverão ser revestidas, apenas emassadas e pintadas.



LEGENDA GERAL DA REFORMA	
	A MANTER
	A DEMOLIR
	A CONSTRUIR

Área de Construção do Pavimento= 1.603,35m²

INDICAÇÕES DE ACABAMENTO	
PAREDES	<ul style="list-style-type: none"> A- Cerâmica 20 x 20 (cores indicadas no Caderno de Especificações gerais) B- Cerâmica 10 x 10 (cores indicadas no Caderno de Especificações gerais) C- Pintura texturizada D- Painéis divisórios PPP ou PVP E- Reboco, emassamento e pintura F- Reboco, emassamento e pintura epoxi G- Placas de isolante acústico (espuma Poliuretano)
PISOS	<ul style="list-style-type: none"> 1- Concreto despenado 2- Concreto despenado ranhurado 3- Cerâmica rústica 4- Granito Corumbá 5- Cerâmica 30 x 30 ou 40 x 40 6- Granilina (quadros de 1,00 x 1,00 m) resinado 7- Piso Epoxi 8- Blocos sextavados pré fabricados de concreto (Blockret) 9- Carpete anti-escor/ tungus/ basálticas 10- Placas de concreto 42,5 x 42,5; 50 x 50; e 110 x 110
TETOS	<ul style="list-style-type: none"> I- PVC II- Gesso com pintura III- Regularizado com gesso, emassado e pintado IV- Placas de isolante acústico (espuma Poliuretano)

Aprovação:



SECRETARIA DE SEGURANÇA PÚBLICA E ADMINISTRAÇÃO PENITENCIÁRIA
ARQUITETURA - Adaptação para PNE
Complexo Instituto Médico Legal IML/IC

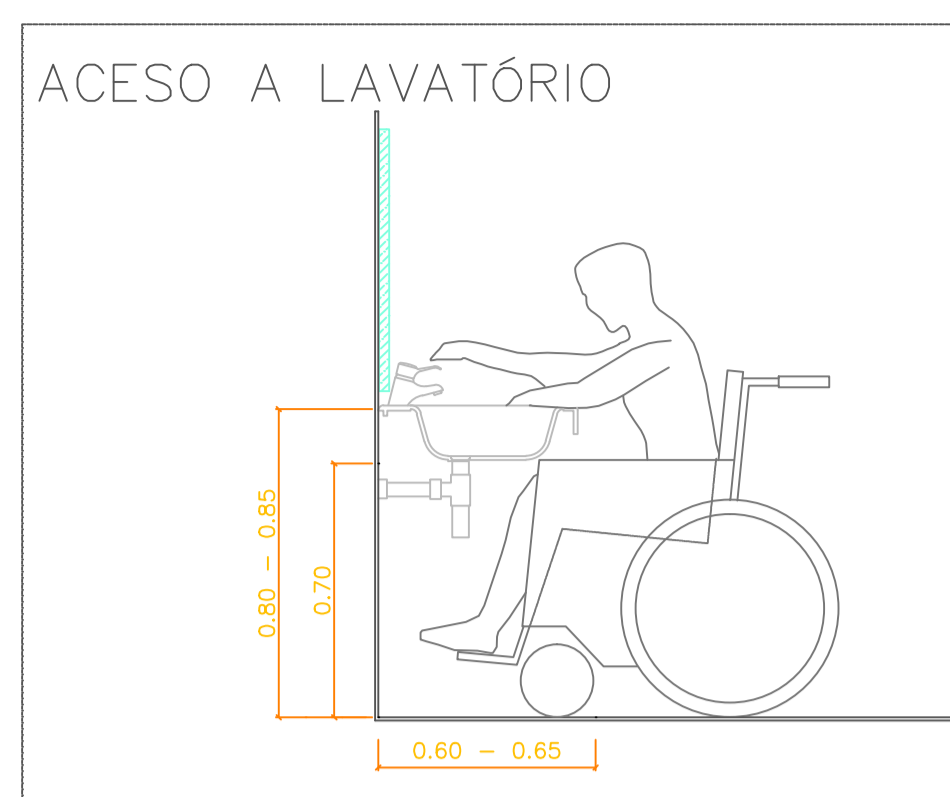
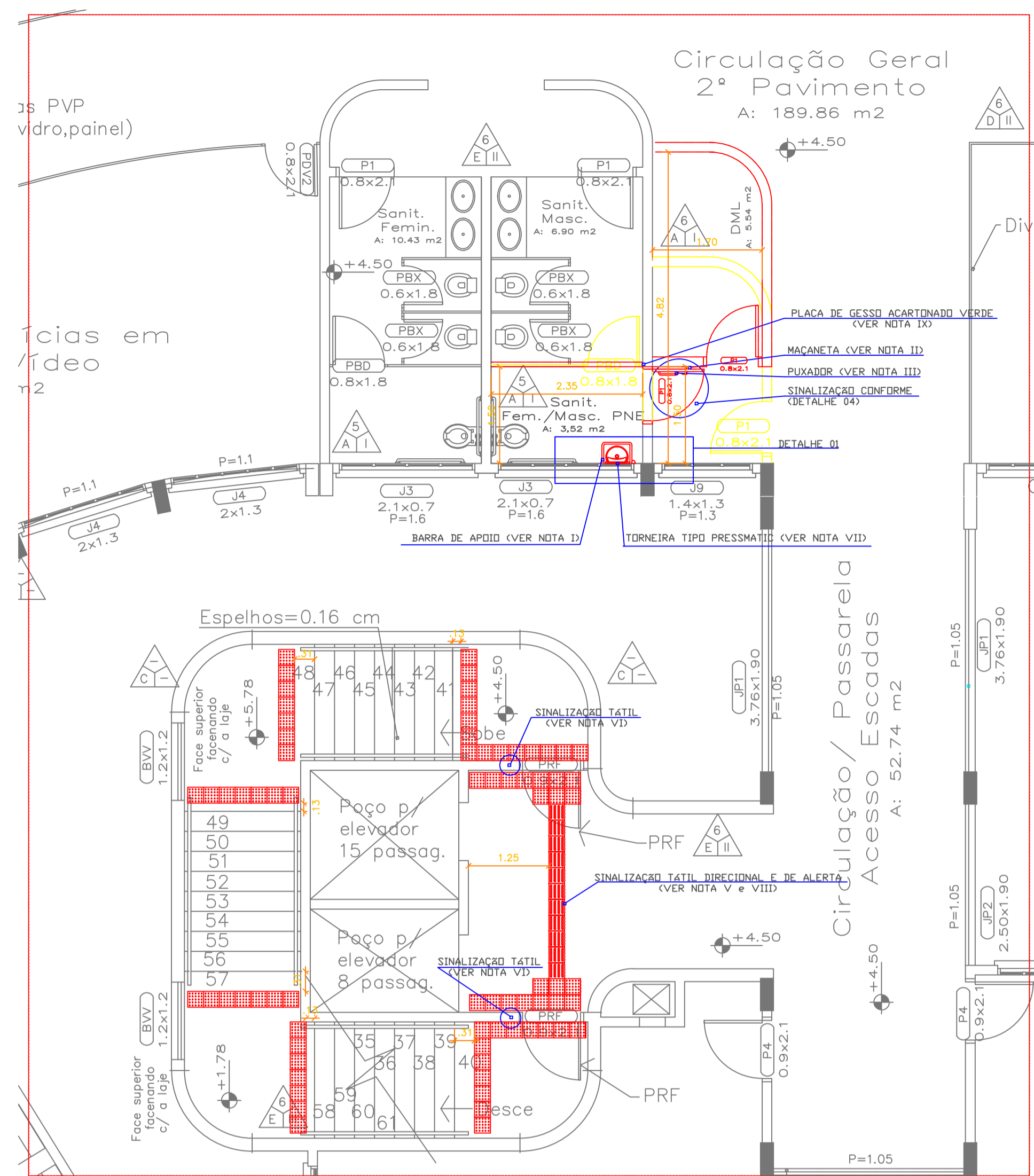
END: AVENIDA ATÍLIO CORREIA LIMA, Nº 1223, ST. CIDADE JARDIM, GOIÂNIA-GO

PROP: Secretaria de Segurança Pública e Administração Penitenciária

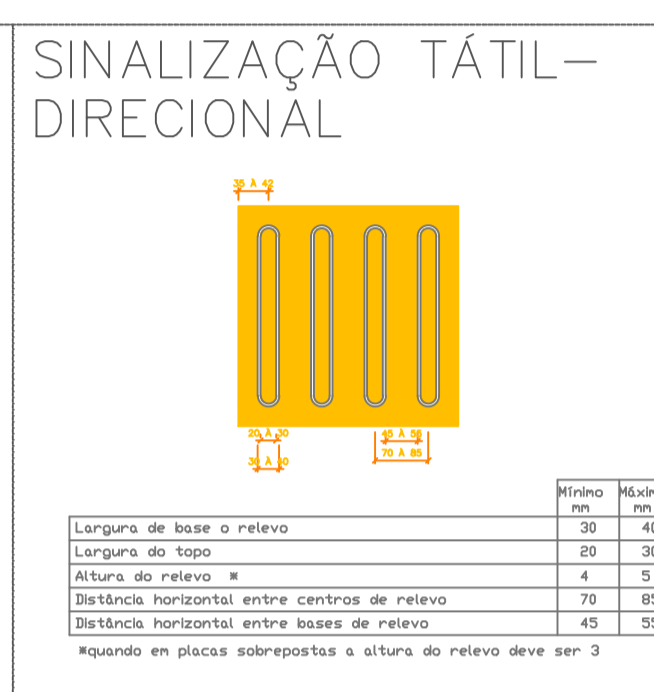
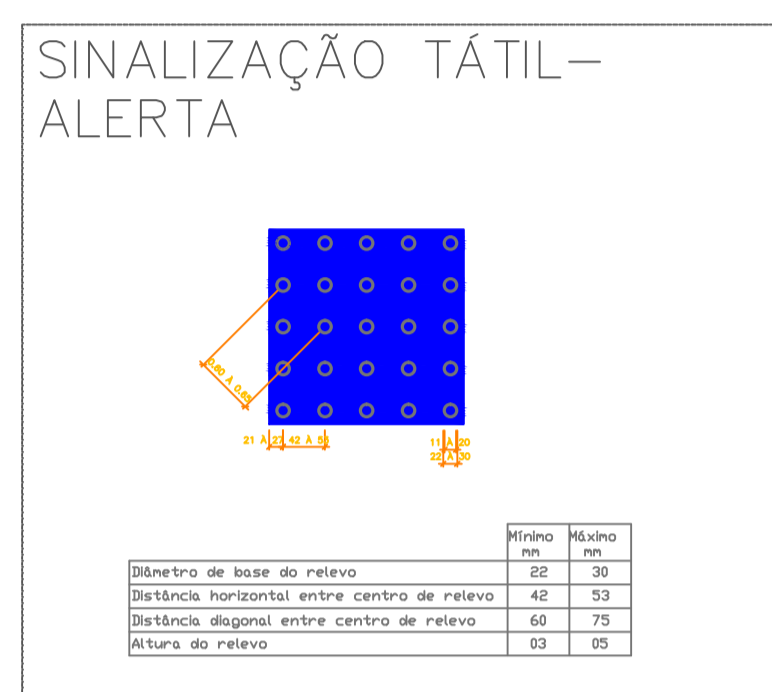
R.T. DO PROJETO:

CONTEUDO: PLANTA BAIXA 1º PAV. COM INDICAÇÕES DE ADAPTAÇÕES PARA ACESSIBILIDADE E ADEQUAÇÕES DIVERSAS

NOTAS	
DETALHES	
DATA: 6/2018	ÁREA CONSTRUIDA: 6195,48 m ²
ESCALA: Ver planta	DESENHO: Bruna Ferreira de Almeida



DETALHE 01



DETALHE 03

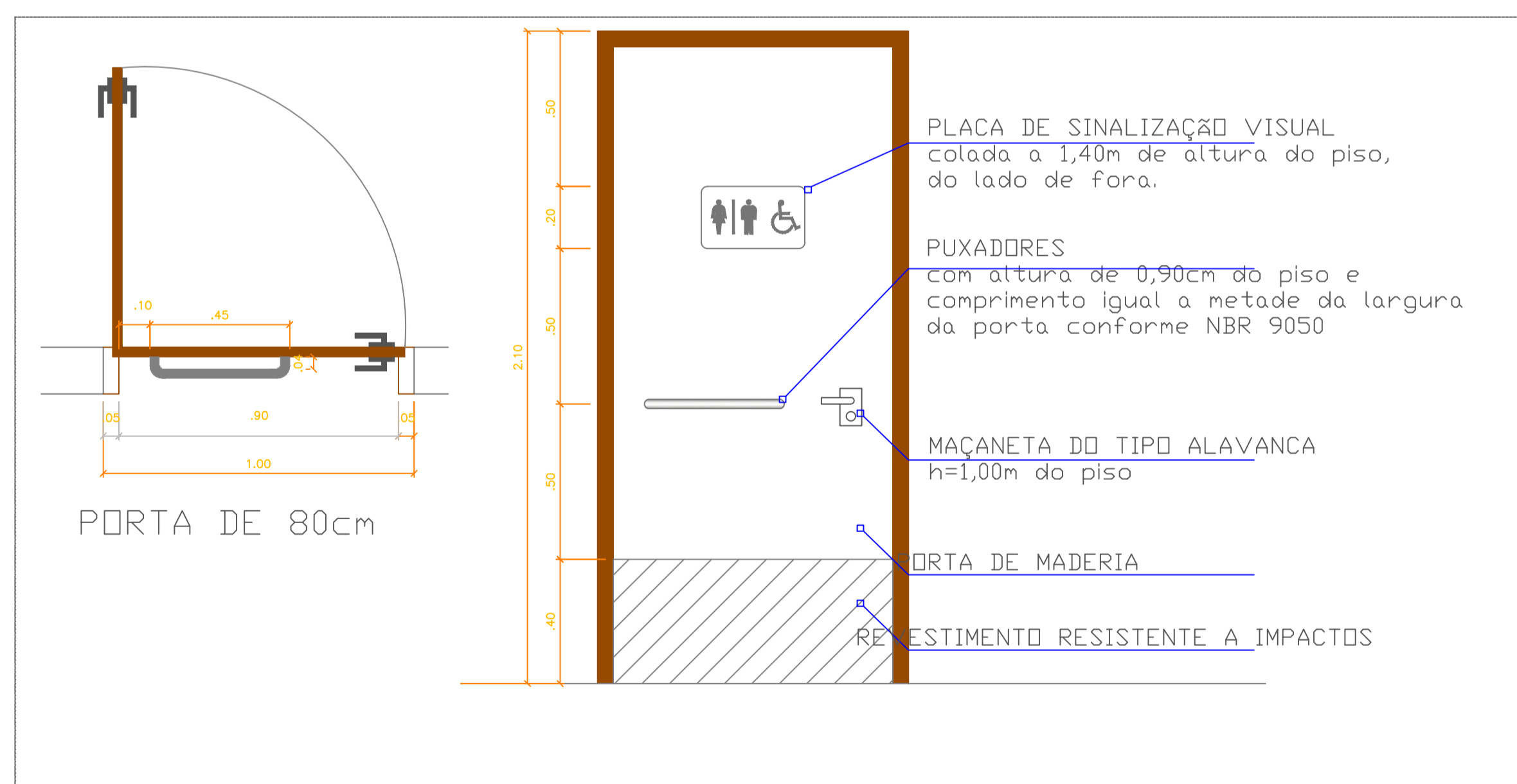


IC GOIÂNIA R1 – SOMA DAS PRANCHAS

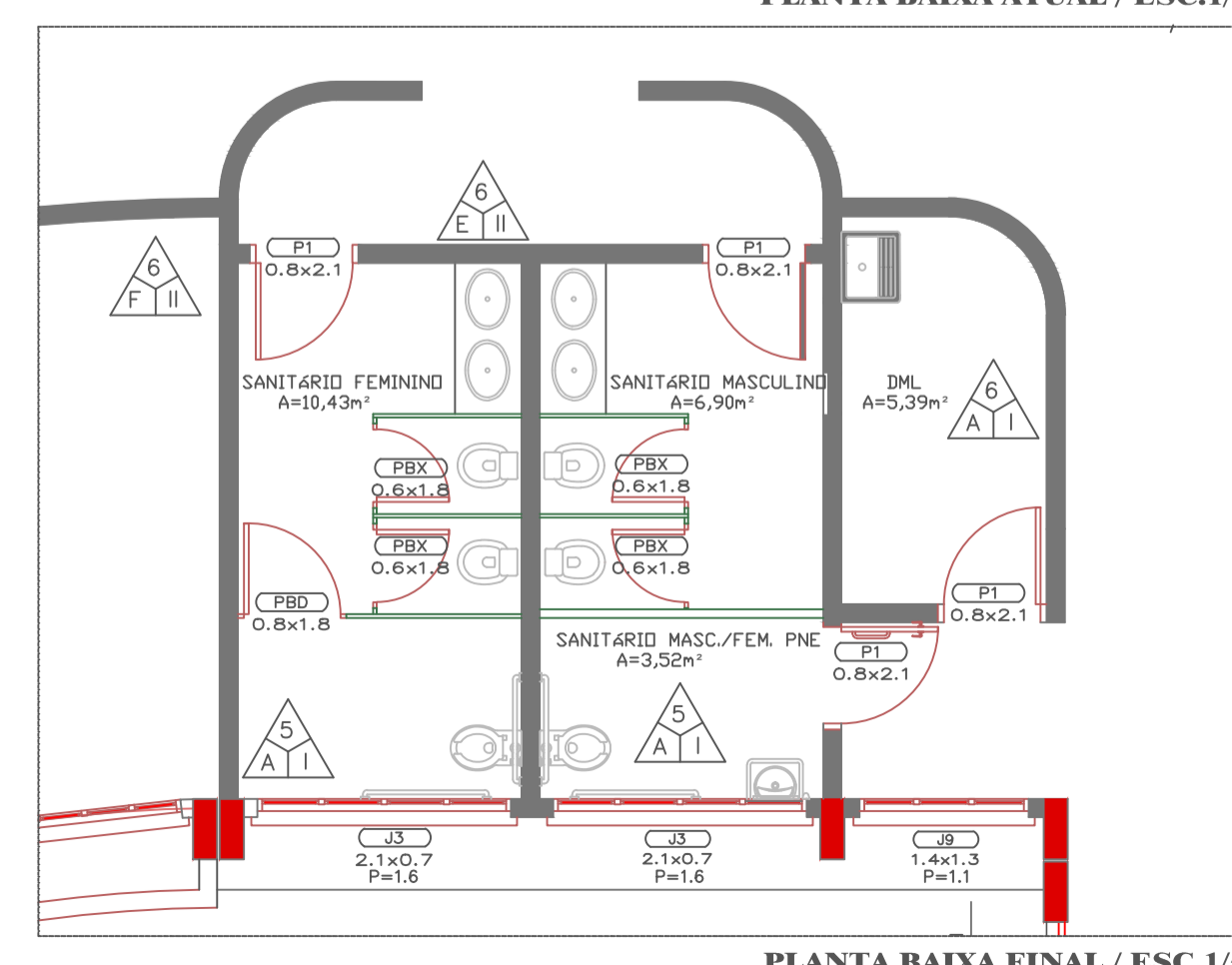
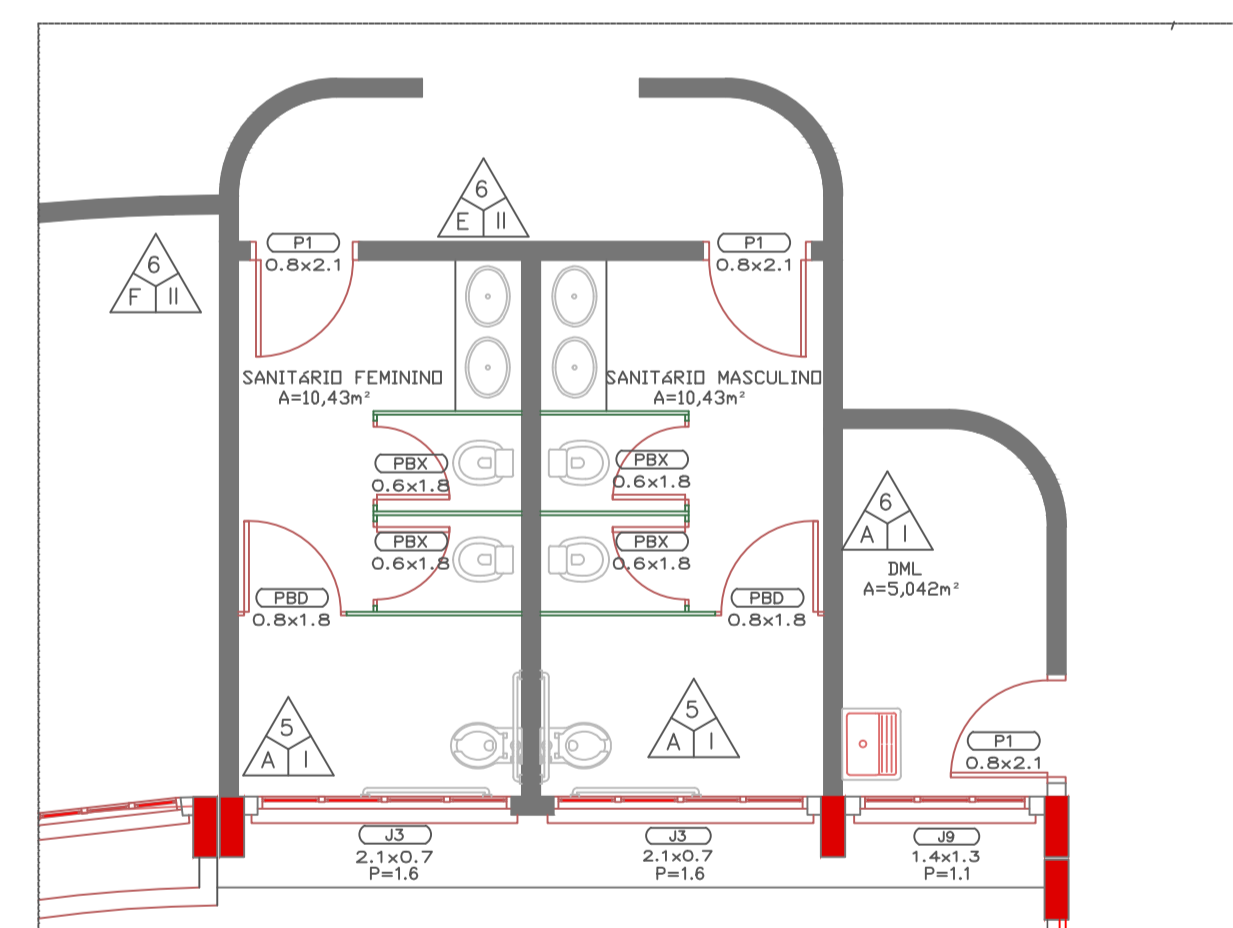
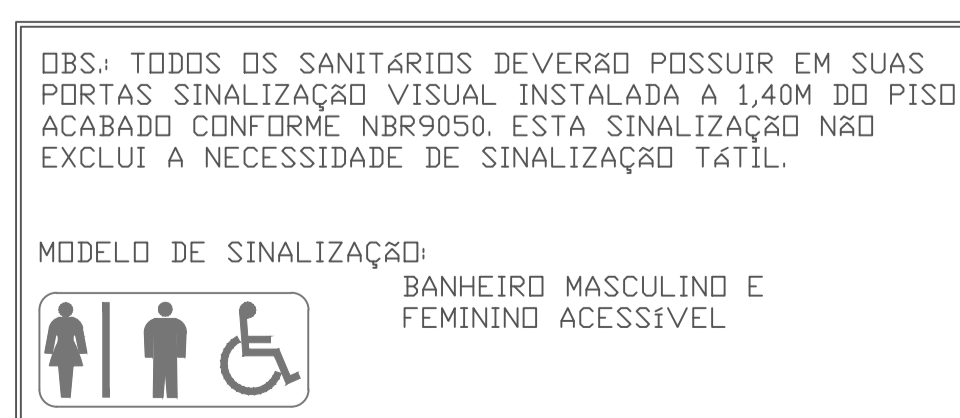
PORTAS	TAMANHO	TIPO	FOLHAS	QUANTIDADE
P1	0,8 x 2,1	abrir	1	66
P2	0,7 x 2,1	abrir	1	5
P3	0,6 x 2,1	abrir	1	5
P4	0,9 x 2,1	abrir	1	27
P5	1,0 x 2,1	abrir	1	4
P6	1,6 x 2,1	abrir	2	3
PDV	0,9 x 2,1	abrir	1	15
PDV1	0,7 x 2,1	abrir	1	4
PDV2	0,8 x 2,1	abrir	1	27
PDV3	0,6 x 2,1	abrir	1	1
PSA	0,92 x 2,61	abrir	1	2
PAP	2,0 x 2,1	abrir	2	5
PBD	0,8 x 1,8	abrir	1	10
PBX	0,6 x 1,8	abrir	1	40
PRF	0,9 x 2,1	abrir	1	9
PCG	0,9 x 1,9	abrir	1	2
PVD	3,0 x 2,85	correr	2	1
PC	1,0 x 2,1	correr	1	1
TOTAL				227

IC GOIÂNIA R1 – SOMA DAS PRANCHAS

JANELAS	TAMANHO	PEITORIL	QUANTIDADE
J1	0,8 x 2,5	0,3	8
J2	2,0 x 1,3	1,1	181
J3	2,1 x 0,7	1,6	13
J4	2,0 x 1,3	1,1	18
J5	1,0 x 0,7	1,6	6
J6	1,0 x 0,3	1,1	2
J7	1,4 x 0,7	1,6	8
J8	2,0 x 0,7	1,6	9
J9	1,4 x 1,3	1,1	6
JP1	3,76 x 1,9	1,05	6
JP2	2,5 x 1,9	1,05	3
JP3	2,04 x 1,9	1,05	2
BVV	1,2 x 1,2	2,0	12
TOTAL			274



DETALHE 04



Aprovação:



SECRETARIA DE SEGURANÇA PÚBLICA E ADMINISTRAÇÃO PENITENCIÁRIA
ARQUITETURA - Adaptação para PNE
Complexo Instituto Médico Legal IML/IC

END: AVENIDA ATÍLIO CORREIA LIMA, Nº 1223, ST. CIDADE JARDIM, GOIÂNIA-GO

PROP: Secretaria de Segurança Pública e Administração Penitenciária

R.T. DO PROJETO:

CONTEUDO:

PLANTA BAIXA 1º PAV. COM INDICAÇÕES DE ADAPTAÇÕES PARA ACESSIBILIDADE E ADEQUAÇÕES DIVERSAS

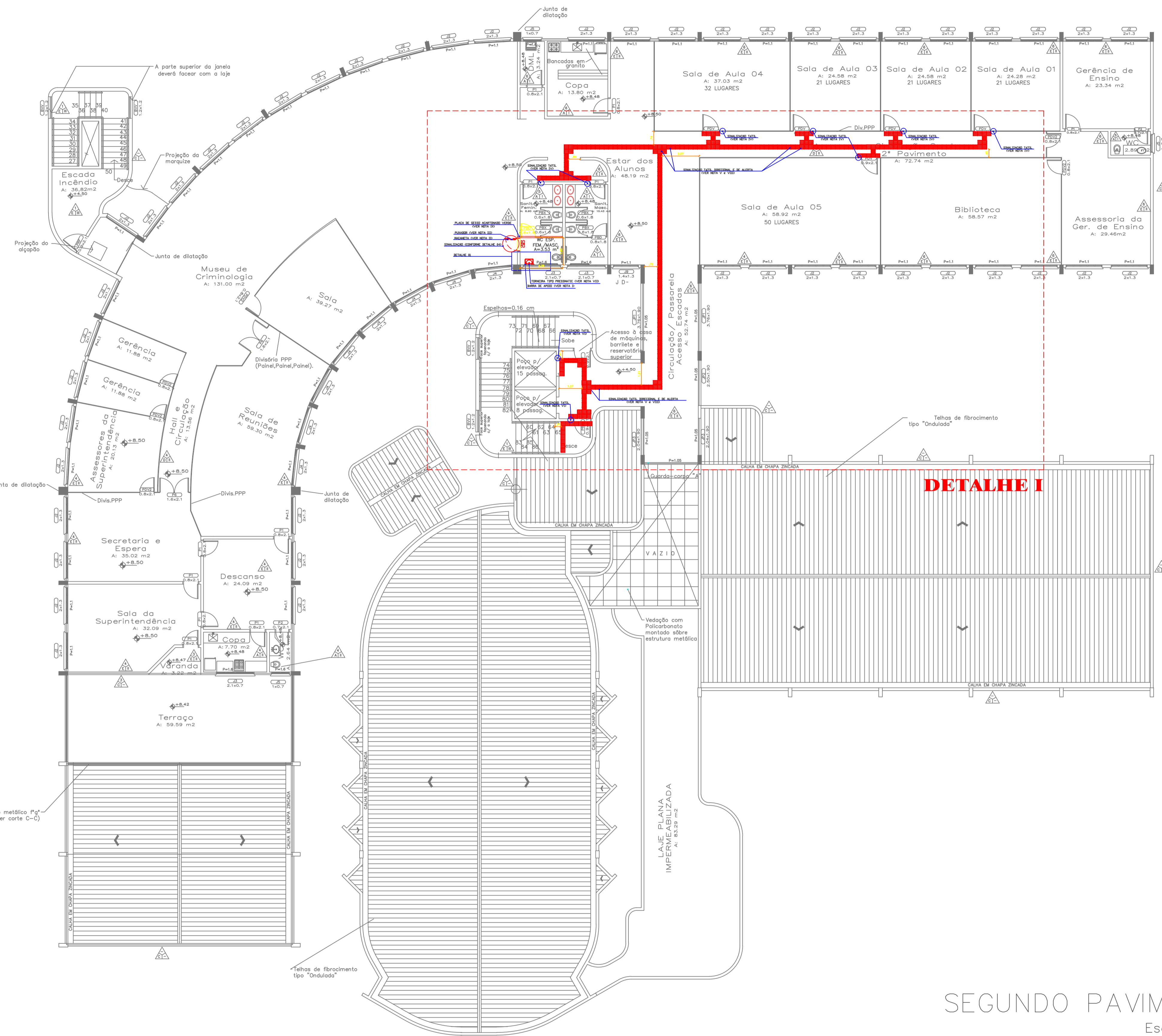
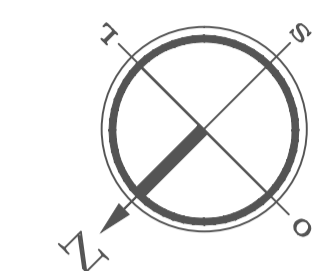
NOTAS

DETALHES

DATA: 6/2018	ÁREA CONSTRUÍDA: 6195,48 m ²	Prancha:
ESCALA: Ver planta	DESENHO: Bruna Ferreira de Almeida	5/7

NOTAS:

- I- As barras de apoio dos lavatórios devem:
 - a) ter um espaçamento entre a barra e a parede ou de qualquer outro objeto de no mínimo 0,04 m, para ser utilizada com conforto;
 - b) ser instaladas até no máximo 0,20 m, medido da borda frontal do lavatório até o eixo da barra para permitir o alcance;
 - c) as barras horizontais devem ser instaladas a uma altura de 0,78 m a 0,80 m, medido a partir do piso acabado até a face superior da barra, acompanhando a altura do lavatório;
- II- As maçanetas devem preferencialmente ser do tipo alavanca, possuir pelo menos 100 mm de comprimento e acabamento sem arestas e recurvado na extremidade, apresentando uma distância mínima de 40 mm da superfície da porta. Devem ser instaladas a uma altura que pode variar entre 0,80 m e 1,10 m do piso acabado.
- III- Os puxadores verticais devem ter diâmetro entre 25 mm e 45 mm, com afastamento de no mínimo 40 mm entre o puxador e a superfície da porta. Deve ter comprimento mínimo de 0,30 m. Devem ser instalados a uma altura que pode variar entre 0,80m e 1,10 m do piso acabado.
- IV- A sinalização em braille deve estar na faixa de alcance entre 1,20 m e 1,60 m em plano vertical. O ponto em braille deve ter aresta arredondada na forma esférica. É necessário também colocar a sinalização em relevo, acima da sinalização em braille.
- V- A rota acessível, onde há a sinalização tátil no piso, deve estar completamente desobstruída, ou seja, livre de qualquer objeto ou mobiliário, fixo ou móvel, de forma permanente.
- VI- As paredes laterais de escadas fixas devem ter sinalização tátil (caracteres e relevo e em Braille), identificando o pavimento. Na parede a sinalização deve ser visual e tátil, logo abaixo do visual. Painéis de chamada de elevadores e plataformas elevatórias devem ter informações em relevo e em Braille de sua operação e estar compatíveis com a ABNT NM 313 e ABNT NBR ISO 9386-1. O número do pavimento deve estar localizado nos botões externos, indicando o andar, em relevo e em Braille.
- VII- As torneiras dos banheiros acessíveis devem ser do tipo Presmatic.
- VIII- A sinalização tátil e visual deve ser detectável pelo contraste tátil e pelo contraste visual. Nas áreas internas, utilizar sinalização colante de borracha sintética na cor amarela. Nas áreas externas, utilizar sinalização de concreto na cor vermelha.
- IX- As placas de gesso acartonado verde não deverão ser revestidas, apenas emassadas e pintadas.



LEGENDA GERAL DA REFORMA	
	A MANTER
	A DEMOLIR
	A CONSTRUIR

OBSERVAÇÃO:
Área de Construção do Pavimento = 1.102,80m²

INDICAÇÕES DE ACABAMENTO	
PAREDES	<ul style="list-style-type: none"> A- Cerâmica 20 x 20 (cores indicadas no Caderno de Especificações gerais) B- Cerâmica 10 x 10 (cores indicadas no Caderno de Especificações gerais) C- Pintura Texturizada D- Painéis divisórios PPP ou PVP E- Reboco, emassamento e pintura F- Reboco, emassamento e pintura epoxi G- Placas de isolante acústico (espuma Poliuretano)
PISOS	<ul style="list-style-type: none"> 1- Concreto desempenado 2- Concreto desempenado ranhurado 3- Cerâmica rústica 4- Granito Corumbá 5- Cerâmica 30 x 30 ou 40 x 40 6- Granítica (quadrado de 1,00 x 1,00 m) resinado 7- Piso Epoxi 8- Blocos sextavados pré fabricados de concreto (Blockrat) 9- Carpete anti-ácaro/ fungos/ bactérias 10- Placas de concreto 42,5 x 42,5; 50 x 50; e 110 x 110
TETOS	<ul style="list-style-type: none"> I- P.V.C II- Gesso com pintura III- Gesso Corrido IV- Placas de isolante acústico (espuma Poliuretano)

Aprovação:



SECRETARIA DE SEGURANÇA PÚBLICA E ADMINISTRAÇÃO PENITENCIÁRIA
ARQUITETURA - Adaptação para PNE
Complexo Instituto Médico Legal IML/IC

END: AVENIDA ATÍLIO CORREIA LIMA, Nº 1223, ST. CIDADE JARDIM, GOIÂNIA-GO

PROP: Secretaria de Segurança Pública e Administração Penitenciária

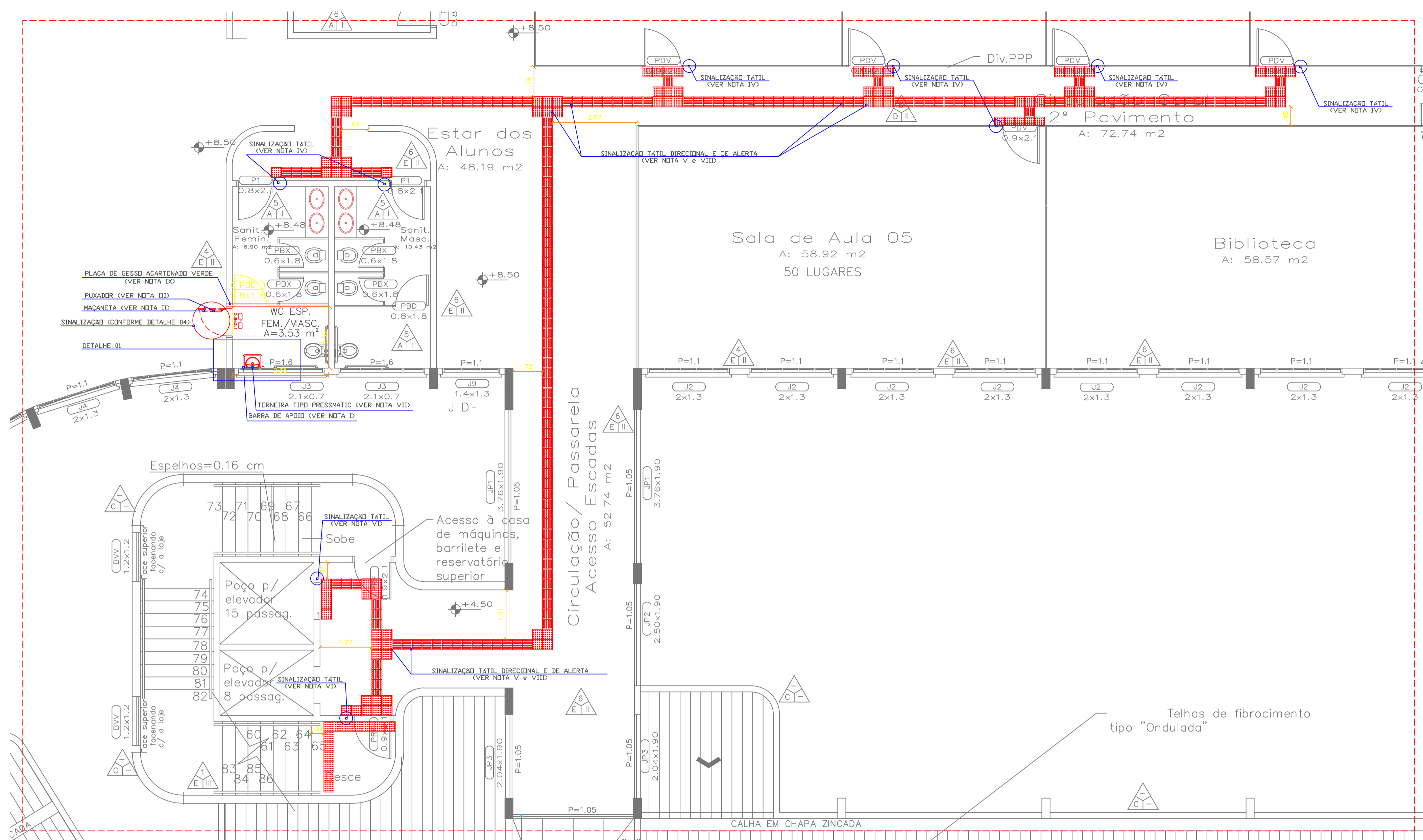
R.T. DO PROJETO:

CONTEUDO: PLANTA BAIXA 2º PAV. COM INDICAÇÕES DE ADAPTAÇÕES PARA ACESSIBILIDADE E ADEQUAÇÕES DIVERSAS

NOTAS

DATA: 6/2018	ÁREA CONSTRUIDA: 6195,48 m ²	Prancha: 6/7
ESCALA: Indicada	DESENHO: Bruna Ferreira de Almeida	

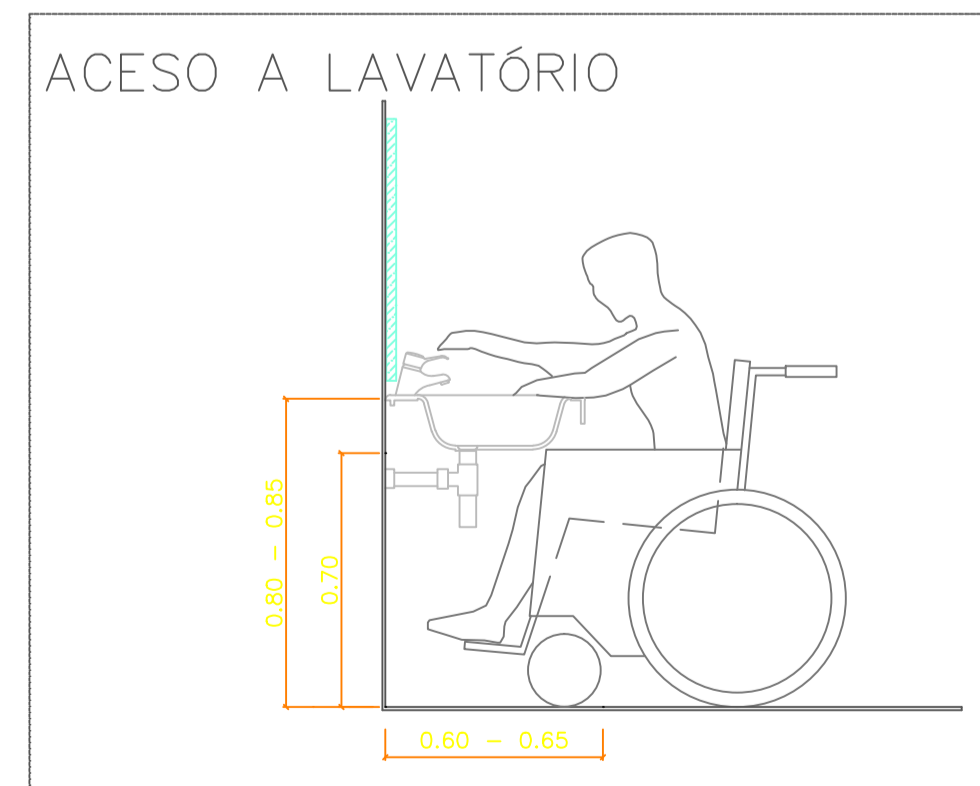
SEGUNDO PAVIMENTO
Escala 1/100



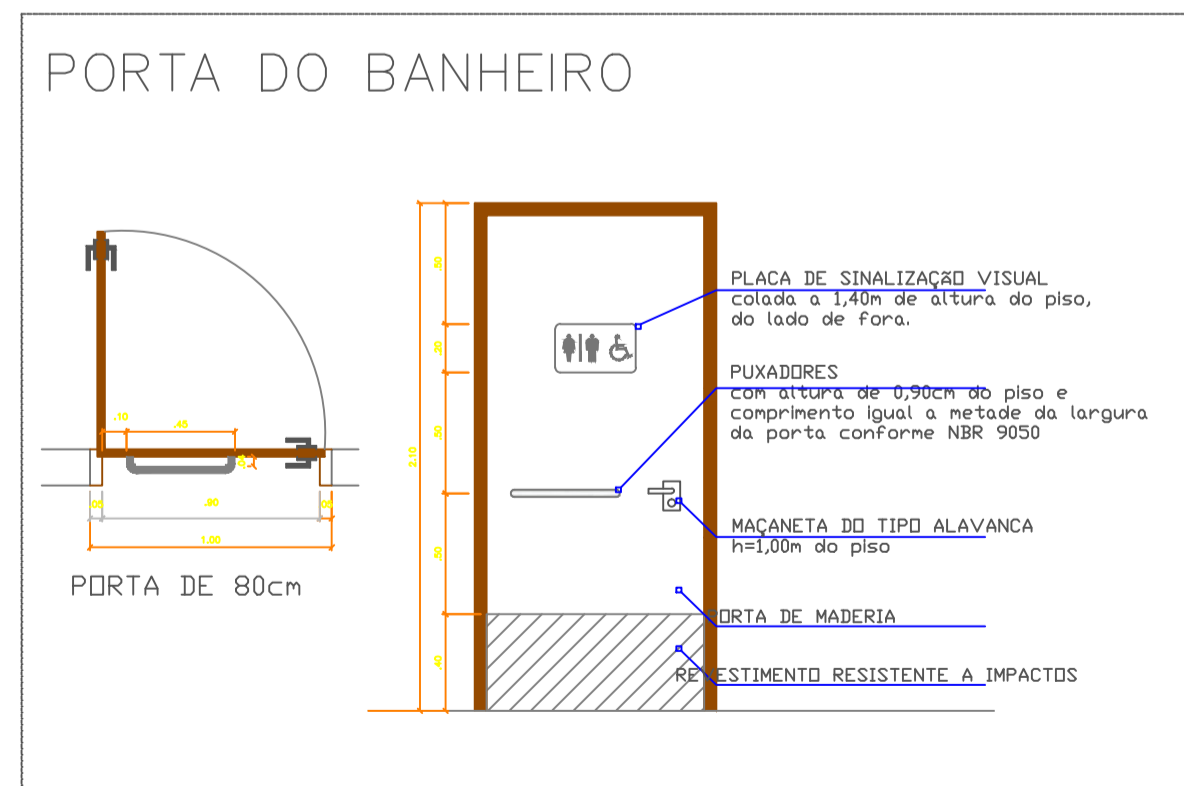
DETALHE I /
2º PAVIMENTO
PLANTA BAIXA / ESC.1/50

IC GOIÂNIA R1 – SOMA DAS PRANCHAS				
PORTAS	TAMANHO	TIPO	FOLHAS	QUANTIDADE
P1	0,8 x 2,1	abrir	1	66
P2	0,7 x 2,1	abrir	1	5
P3	0,6 x 2,1	abrir	1	5
P4	0,9 x 2,1	abrir	1	27
P5	1,0 x 2,1	abrir	1	4
P6	1,6 x 2,1	abrir	2	3
PDV	0,9 x 2,1	abrir	1	15
PDV1	0,7 x 2,1	abrir	1	4
PDV2	0,8 x 2,1	abrir	1	27
PDV3	0,6 x 2,1	abrir	1	1
PSA	0,92 x 2,61	abrir	1	2
PAP	2,0 x 2,1	abrir	2	5
PBD	0,8 x 1,8	abrir	1	10
PBX	0,6 x 1,8	abrir	1	40
PRF	0,9 x 2,1	abrir	1	9
PCG	0,9 x 1,9	abrir	1	2
PVD	3,0 x 2,85	correr	2	1
PC	1,0 x 2,1	correr	1	1
TOTAL				227

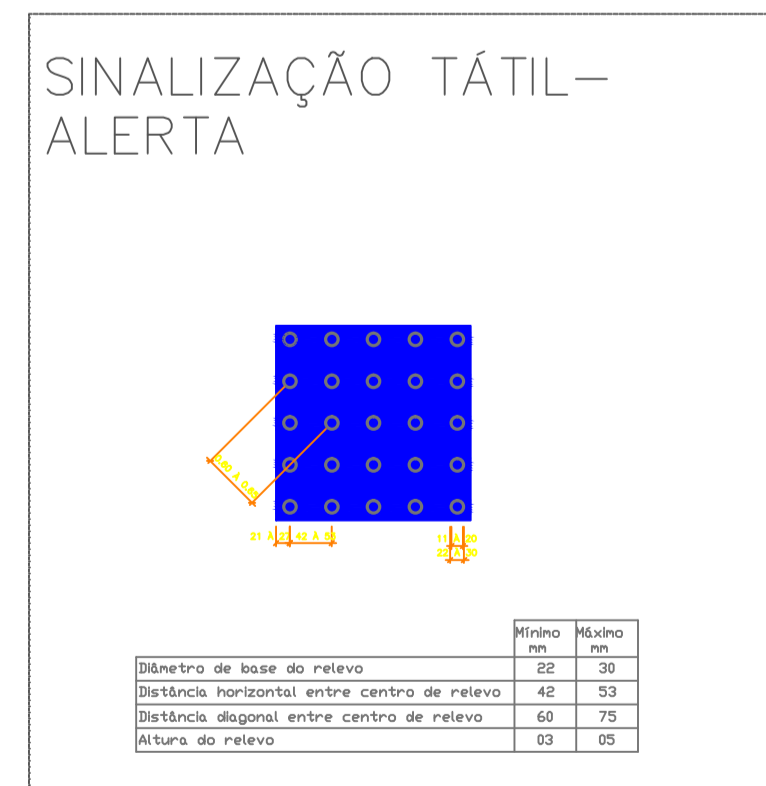
IC GOIÂNIA R1 – SOMA DAS PRANCHAS			
JANELAS	TAMANHO	PEITORIL	QUANTIDADE
J1	0,8 x 2,5	0,3	8
J2	2,0 x 1,3	1,1	181
J3	2,1 x 0,7	1,6	13
J4	2,0 x 1,3	1,1	18
J5	1,0 x 0,7	1,6	6
J6	1,0 x 0,3	1,1	2
J7	1,4 x 0,7	1,6	8
J8	2,0 x 0,7	1,6	9
J9	1,4 x 1,3	1,1	6
JP1	3,76 x 1,9	1,05	6
JP2	2,5 x 1,9	1,05	3
JP3	2,04 x 1,9	1,05	2
BVV	1,2 x 1,2	2,0	12
TOTAL			274



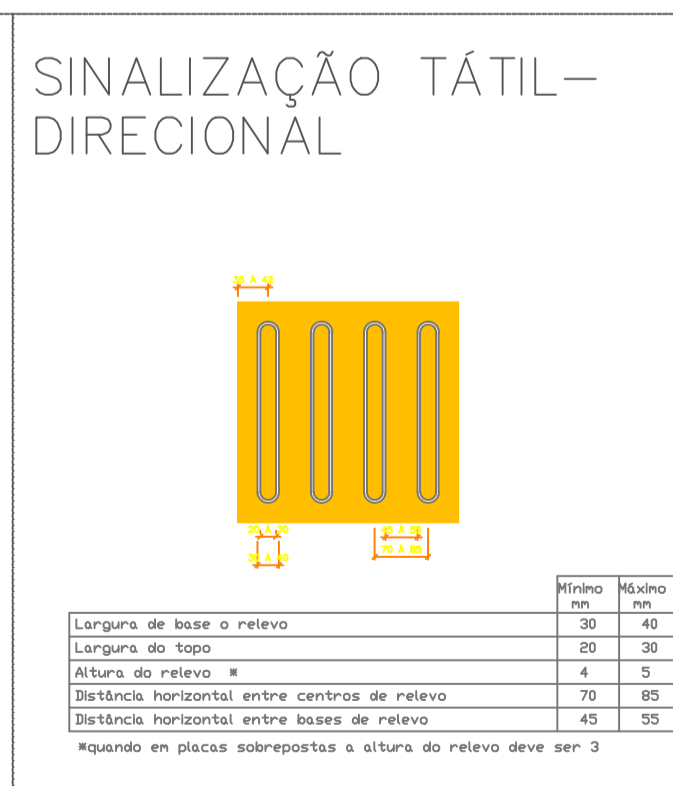
DETALHE 01



DETALHE 04



DETALHE 03



DES: TODOS OS SANITÁRIOS DEVERÃO POSSUIR EM SUAS PORTAS SINALIZAÇÃO VISUAL INSTALADA A 1,40M DO PISO ACABADO CONFORME NBR9050. ESTA SINALIZAÇÃO NÃO EXCLUI A NECESSIDADE DE SINALIZAÇÃO TÁTIL.

MODELO DE SINALIZAÇÃO: BANHEIRO MASCULINO E FEMININO ACESSÍVEL

	Mínimo (m)	Máximo (m)
Diâmetro de base do relevo	22	30
Distância horizontal entre centros de relevo	42	53
Distância diagonal entre centros de relevo	60	75
Altura do relevo	03	05

Aprovação:



SECRETARIA DE SEGURANÇA PÚBLICA E ADMINISTRAÇÃO PENITENCIÁRIA

ARQUITETURA - Adaptação para PNE

Complexo Instituto Médico Legal IML/IC

END: AVENIDA ATÍLIO CORREIA LIMA, Nº 1223, ST. CIDADE JARDIM, GOIÂNIA-GO

PROP: Secretaria de Segurança Pública e Administração Penitenciária

R.T. DO PROJETO:

CONTEUDO: PLANTA BAIXA 2º PAV. DETALHE COM INDICAÇÕES DE ADAPTAÇÕES PARA ACESSIBILIDADE E ADEQUAÇÕES DIVERSAS

NOTAS

DETALHES

DATA: 6/2018	ÁREA CONSTRUÍDA: 6195,48 m²	Prancha: 7/7
ESCALA: Indicada	DESENHO: Bruna Ferreira de Almeida	