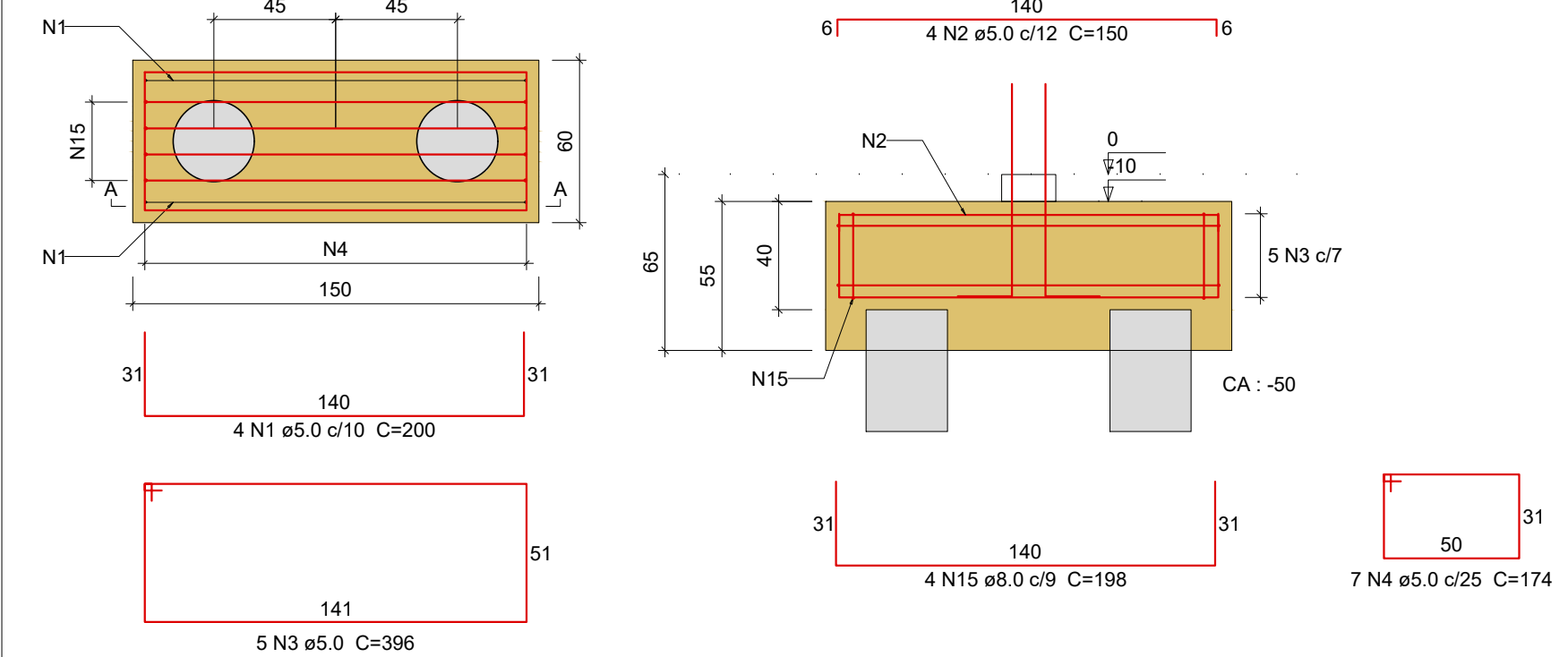
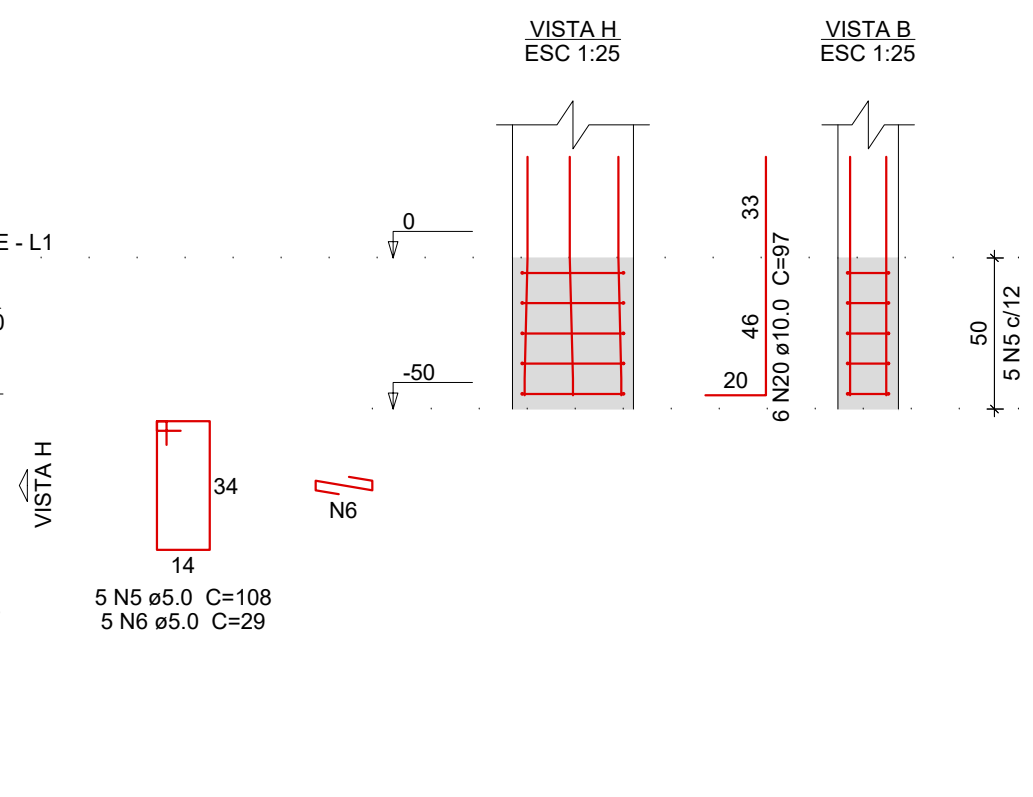
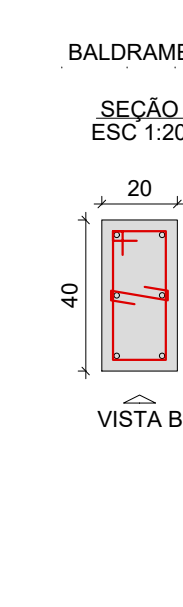


B1=B4
2xC30
PLANTA
ESC 1:25

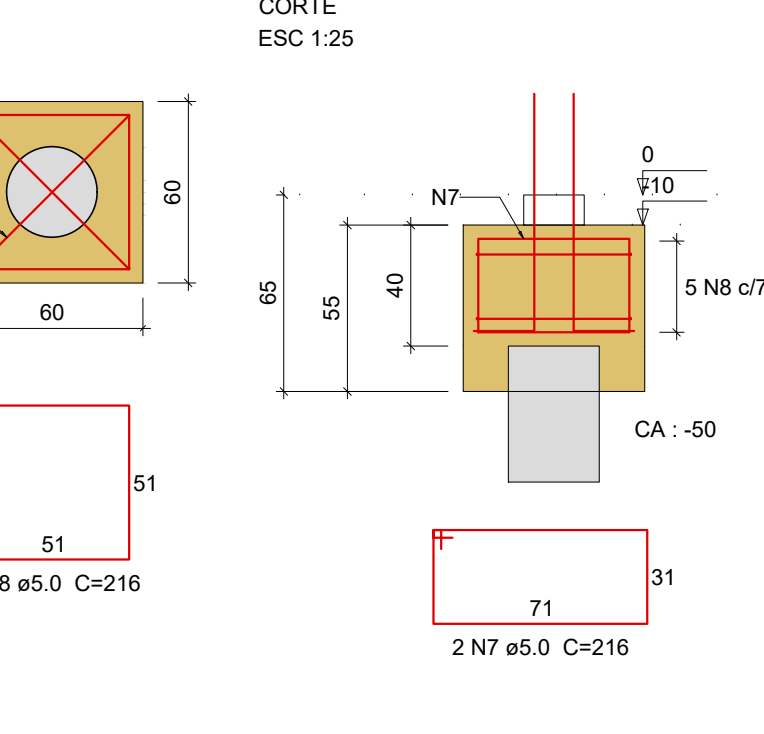


CORTE A-A
ESC 1:25

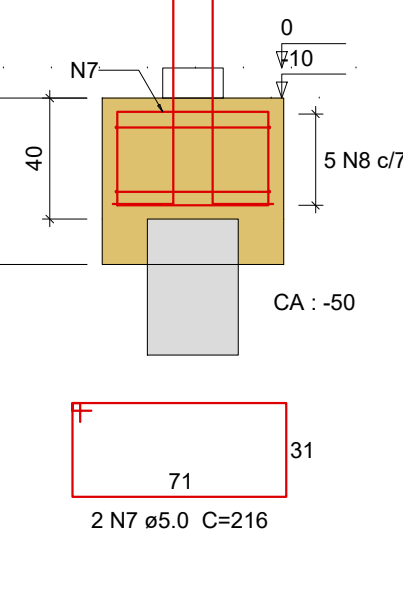
P1=P4



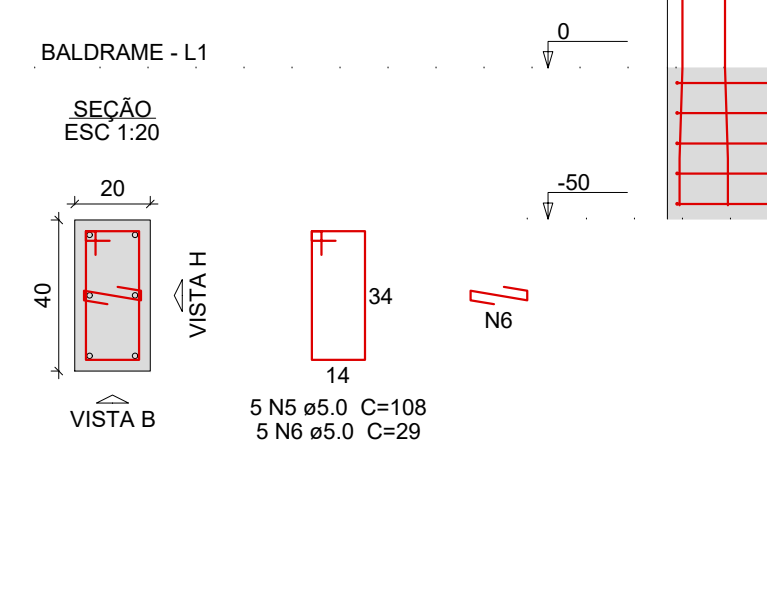
B3
1xC30
PLANTA
ESC 1:25



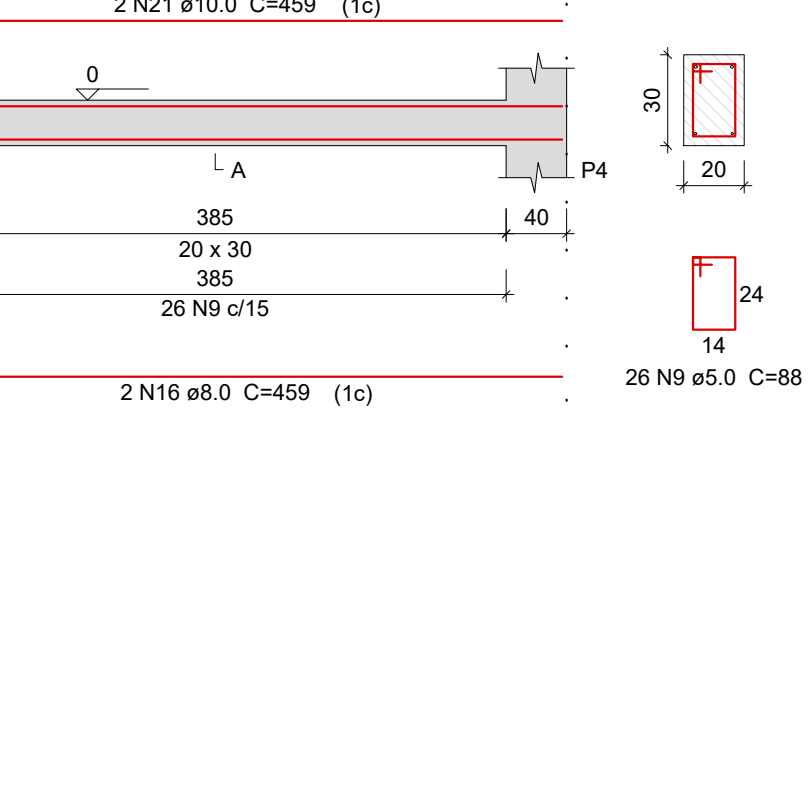
CORTE
ESC 1:25



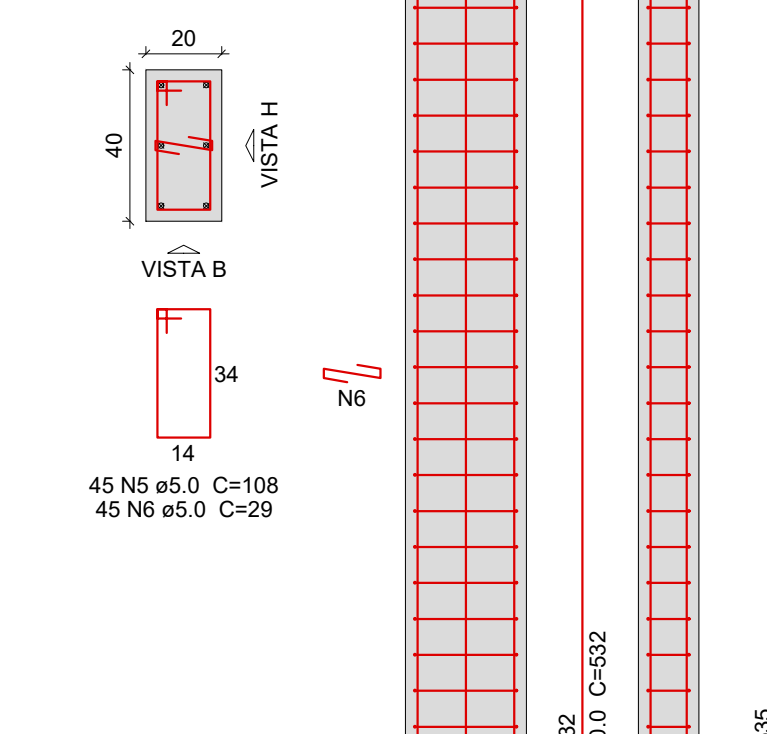
P3



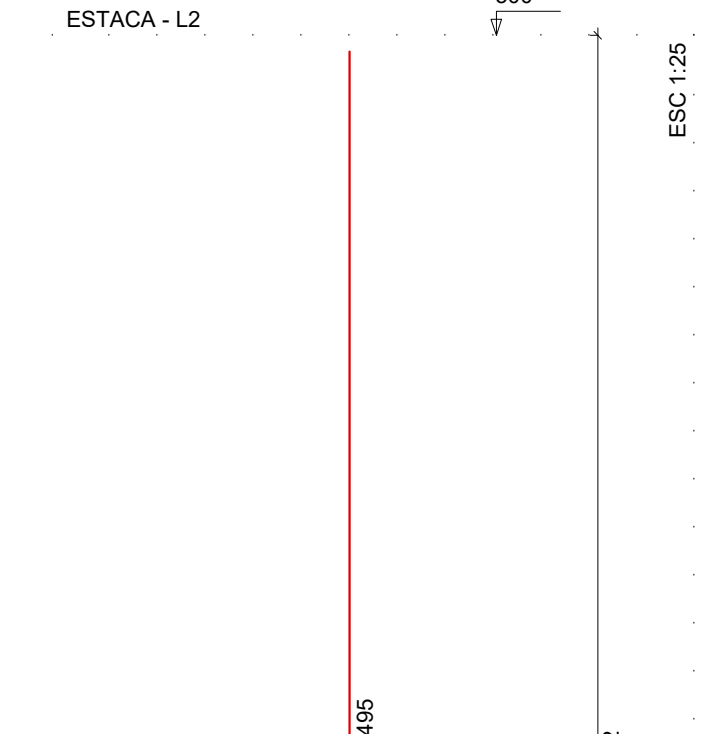
VB1
ESC 1:50



P1=P3



E1



Relação do aço

CAÇO	N	DIAM (mm)	QUANT	C.UNIT (cm)	C.TOTAL (cm)
CA50	1	5.0	6	200	1500
CA50	2	5.0	6	150	1200
CA50	3	5.0	10	250	2500
CA50	4	5.0	14	174	2436
CA50	5	5.0	153	108	16524
CA50	6	5.0	153	20	457
CA50	7	5.0	2	216	432
CA50	8	5.0	5	216	1080
CA50	9	5.0	54	88	4752
CA50	10	5.0	51	96	4968
CA50	11	5.0	2	635	1270
CA50	12	5.0	63	188	11964
CA50	13	5.0	210	12	2520
CA50	14	6.3	12	1170	14040
CA50	15	8.0	6	198	1584
CA50	16	8.0	2	459	918
CA50	17	8.0	4	182	728
CA50	18	8.0	4	365	1460
CA50	19	8.0	1	117	117
CA50	20	10.0	18	97	1746
CA50	21	10.0	2	459	918
CA50	22	10.0	12	532	6384
CA50	23	10.0	4	602	2408
CA50	24	10.0	6	564	3384
CA50	25	10.0	30	495	14850
CA50	26	12.5	2	1170	2340
CA50	27	12.5	2	170	340
CA50	28	12.5	2	461	922

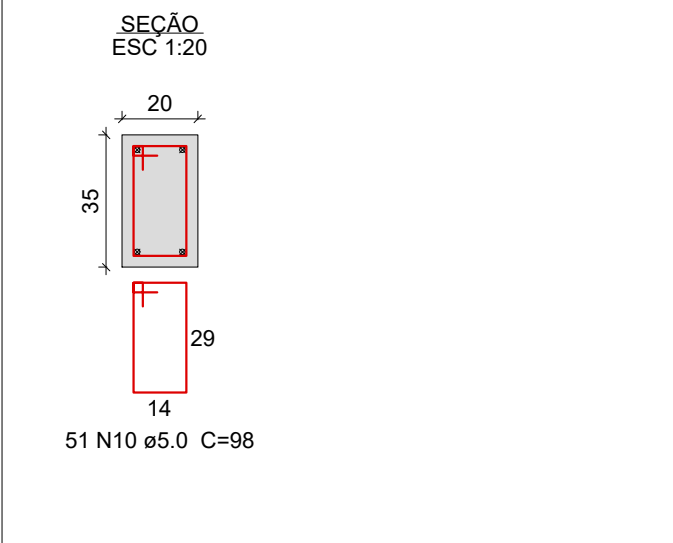
Resumo do aço

CAÇO	DIAM (mm)	C.TOTAL (cm)	PESO (kg)
CA50	6.3	40.4	34.4
CA50	8.0	48.1	19.9
CA50	10.0	296.9	183.1
CA50	12.5	36.1	34.7
CA50	5.0	696.6	107.4

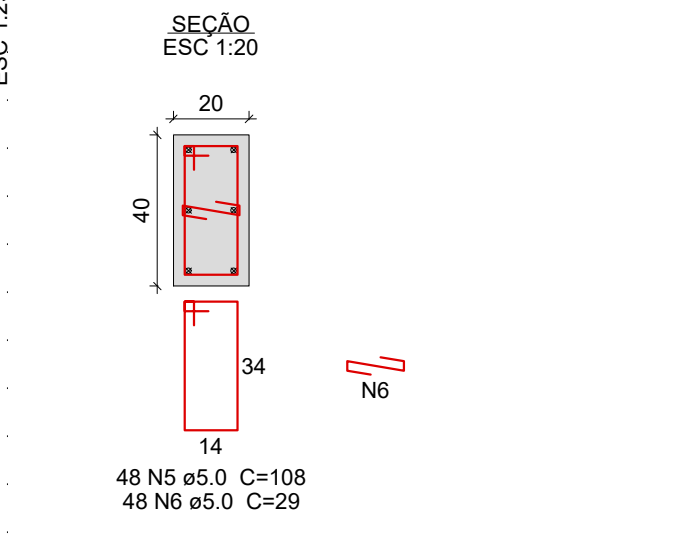
PESO TOTAL (kg): CA50 271.1 / CA50 107.4

Volume de concreto (C-25) = 2.9 m³
Volume de concreto (C-30) = 4.35 m³
Área de forma = 63.42 m²

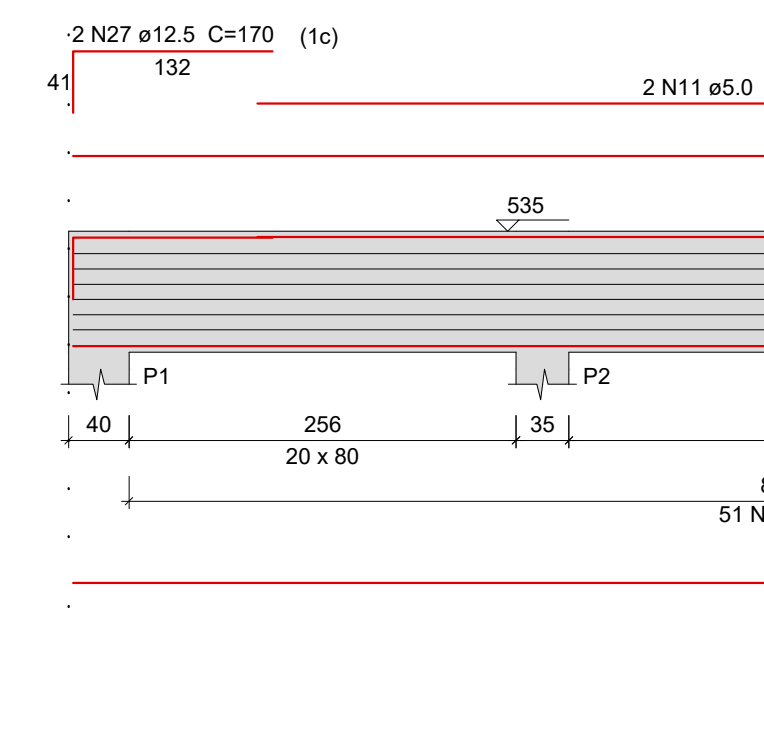
P2



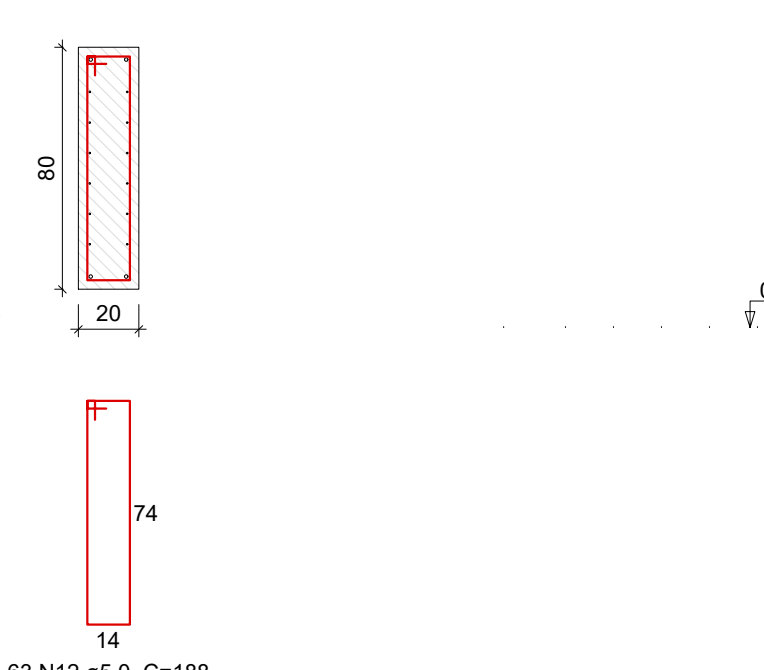
P4



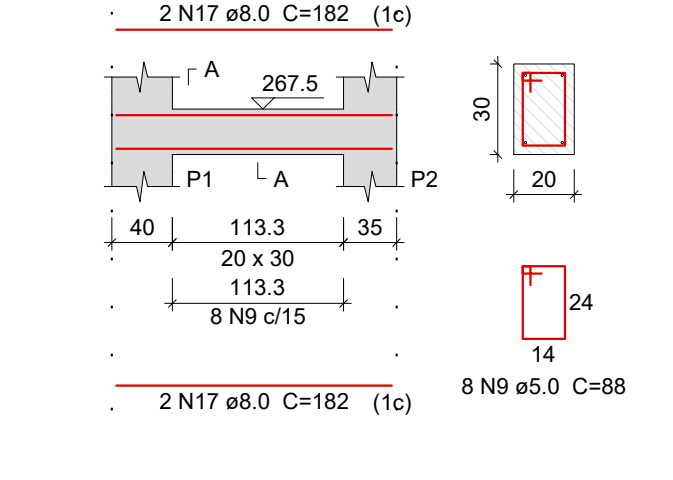
VT1
ESC 1:50



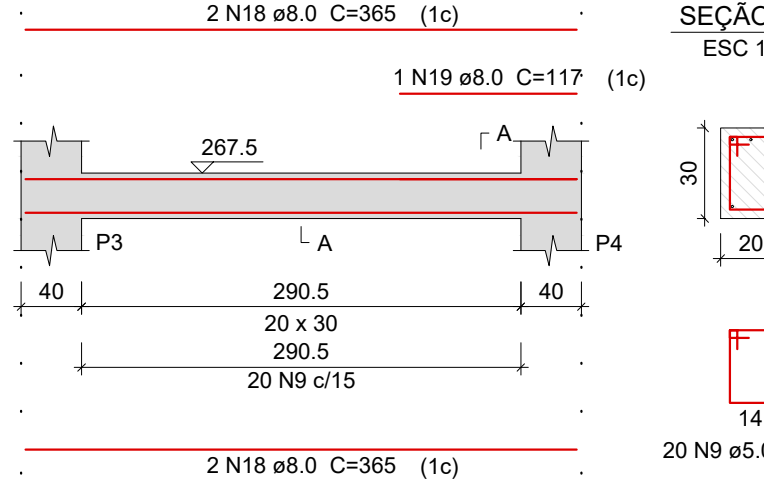
SEÇÃO A-A
ESC 1:25



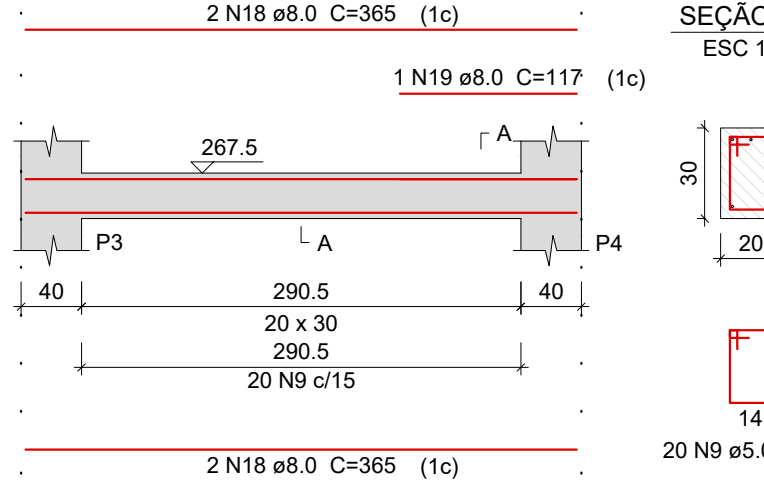
VI1
ESC 1:50



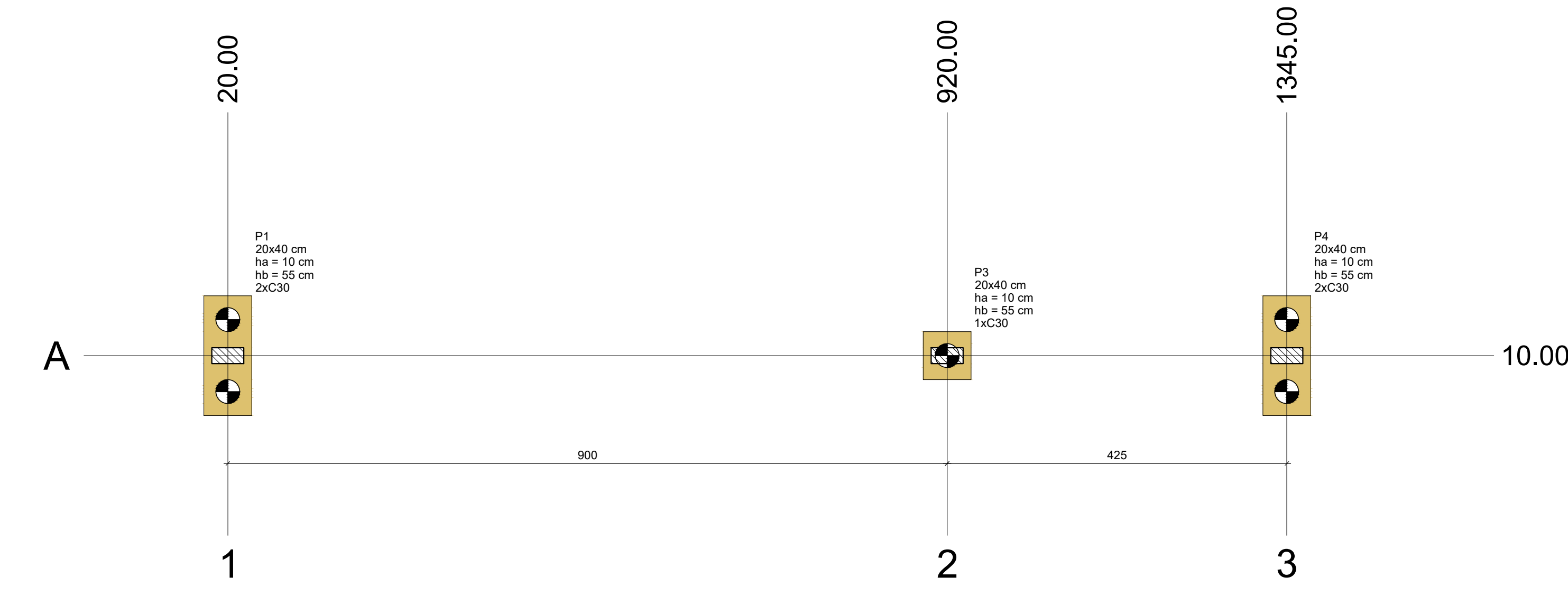
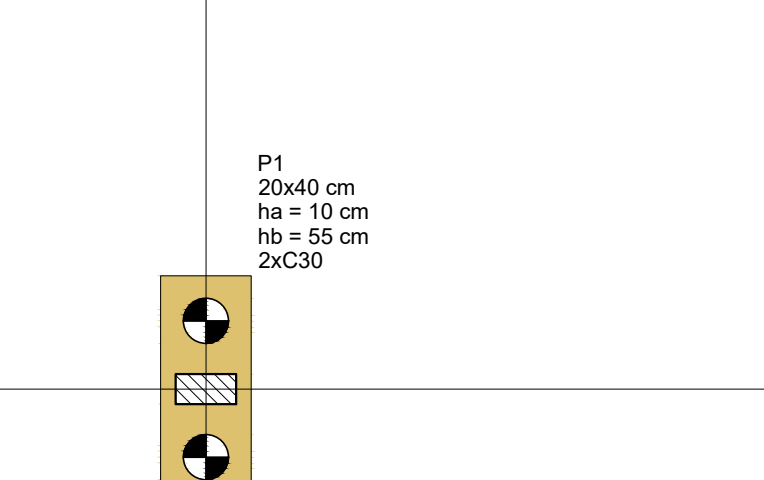
SEÇÃO A-A
ESC 1:25



VI2
ESC 1:50



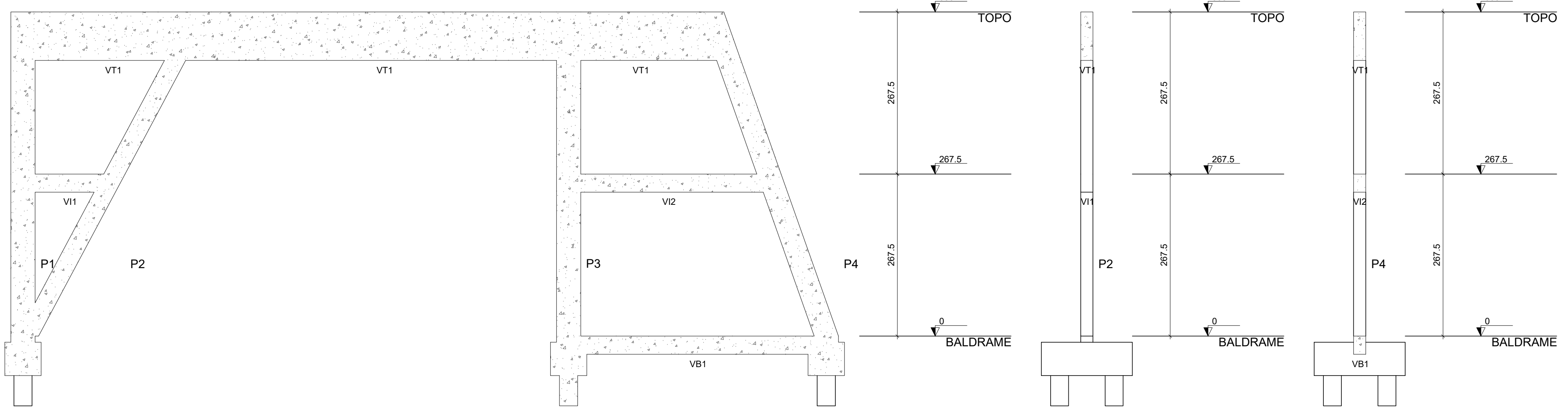
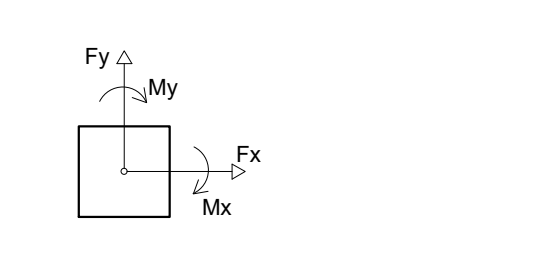
SEÇÃO A-A
ESC 1:25



Nome	Seção (cm)	X (cm)	Y (cm)	Carga Máx. (tf)	Pilar		Fundação		Lado B (cm)	Lado W (cm)	Lado H (cm)	n	Estaca	Bloco						
					Mx Máximo (kgf/m)	My Máximo (kgf/m)	Fx Máximo (tf)	Fy Máximo (tf)							Lado S (cm)	Lado N (cm)				
P1	20x40	20.00	10.00	7.3	6.0	200	-100	0	-1200	0.0	-1.8	0.1	0.0	150	60	10	55	2	C30	-50
P2	20x40	500.00	10.00	7.3	7.0	200	-100	0	0	0.1	0.0	0.0	60	10	55	1	C30	-50		
P3	20x40	1345.00	10.00	5.2	4.8	200	-100	1700	0	1.8	0.0	0.1	0.0	150	60	10	55	2	C30	-50
P4	20x40	1345.00	10.00	5.2	4.8	200	-100	1700	0	1.8	0.0	0.1	0.0	150	60	10	55	2	C30	-50

Os esforços indicados nesta tabela são os valores máximos obtidos pela envoltória de todas as combinações desfavoráveis para as fundações. Para análises complementares, deve-se consultar o relatório de esforços na fundação, que apresenta os valores calculados para cada combinação.

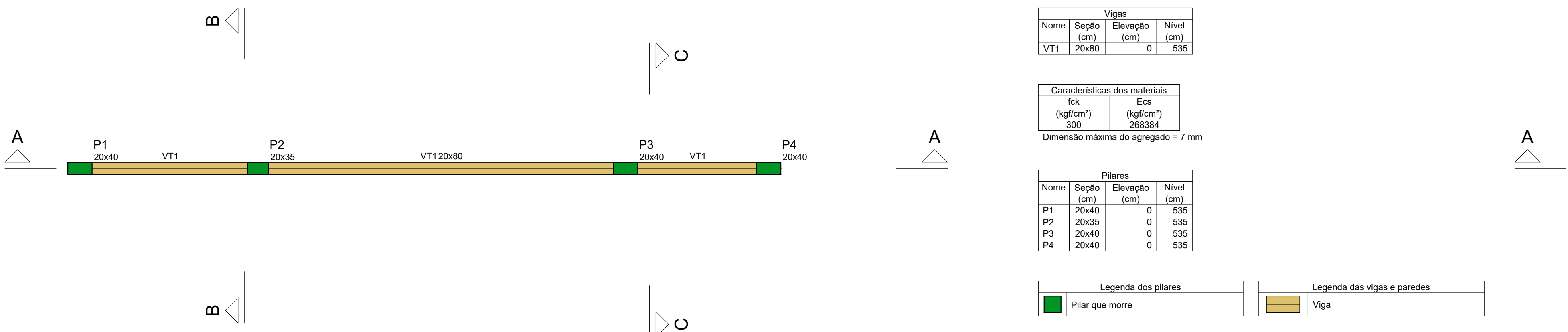
Simbologia	Estacas	Nome	d (cm)	Quantidade
	C30	30.00	5	



Corte A-A
escala 1:50

Corte B-B
escala 1:50

Corte C-C
escala 1:50



Nome	Seção (cm)	Elevação (cm)	Nível (cm)
VT1	20x80	0	535

Elemento	Seção (cm)	Elevação (cm)	Nível (cm)	Características dos materiais	
				f _c (kgf/cm²)	f _{ctd} (kgf/cm²)
Vigas	20x30	0	0	300	26334

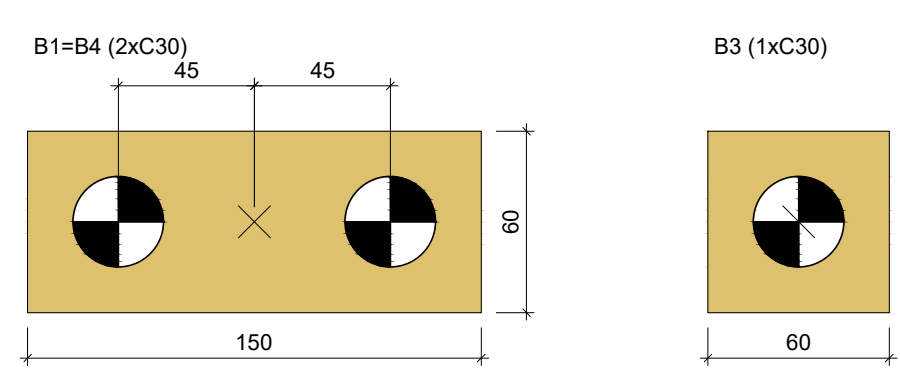
Elemento	Seção (cm)	Elevação (cm)	Nível (cm)	Características dos materiais	
				f _c (kgf/cm²)	f _{ctd} (kgf/cm²)
Pilares	20x40	0	535	300	26334
P1	20x40	0	535	300	26334
P2	20x35	0	535	300	26334
P3	20x40	0	535	300	26334
P4	20x40	0	535	300	26334

Legenda dos pilares		Legenda das vigas e paredes	
	Pilar que morre		Viga
	Pilar que passa		Viga
	Pilar com mudança de seção		Viga

Forma do pavimento TOPO (Nível 535)
escala 1:50

Forma intermediária do pavimento TOPO (Nível 267.5)
escala 1:50

Planta de locação
escala 1:50



Legenda dos blocos
escala 1:25

Nº	Emissão Inicial	Data	Visto
0			
1	Atualizações de Projeto		André



Corpo de Bombeiros Militar do Estado de Goiás
Departamento de Engenharia e Construção
Avenida Consolação, Qd. 35 Lt. 03/10 Setor Cidade Jardim - Goiânia - GO Fone: 3201-6374
www.bombeiros.go.gov.br

8º BATALHÃO BOMBEIRO MILITAR
Rua dos Bombeiros, qd 250, It 06, Parque Amazônia, Goiânia, Goiás

PROPRIETÁRIO:	PROJETO Nº:	
Corpo de Bombeiros Militar CNPJ: 33.638.059/0001-00	038	
AUTOR:	DATA:	
Renato Mendes da Silva Eng. Civil - CREA 11887 /D-GO	31/08/2018	
EXECUÇÃO:	ESPECIFICAÇÃO DOS MATERIAIS:	IMPORTANTE:
NER - 14811/2007	CONCRETO: Fck = 25MPa NBR - 6118/2007 Estr. - 508 Fibr. AC - 0.8, Sump=1.1, AÇO CA50 e CA60	SEAL: 118138 SEAL: 118138 NER - 6118/2013

PÓRTICO		Folha nº:
CONTEUDO:	LOCAÇÃO CORTES DETALHAMENTO GERAL FORMAS	1
		1

OS DIREITOS AUTORAIS DESTA PROPOSTA PERTENCEM AOS ENGENHEIROS ACIMA CITADOS E PROIBIDA A SUA REPRODUÇÃO, MODIFICAÇÃO E/OU ALTERAÇÃO. LEI 5668 ART. 25