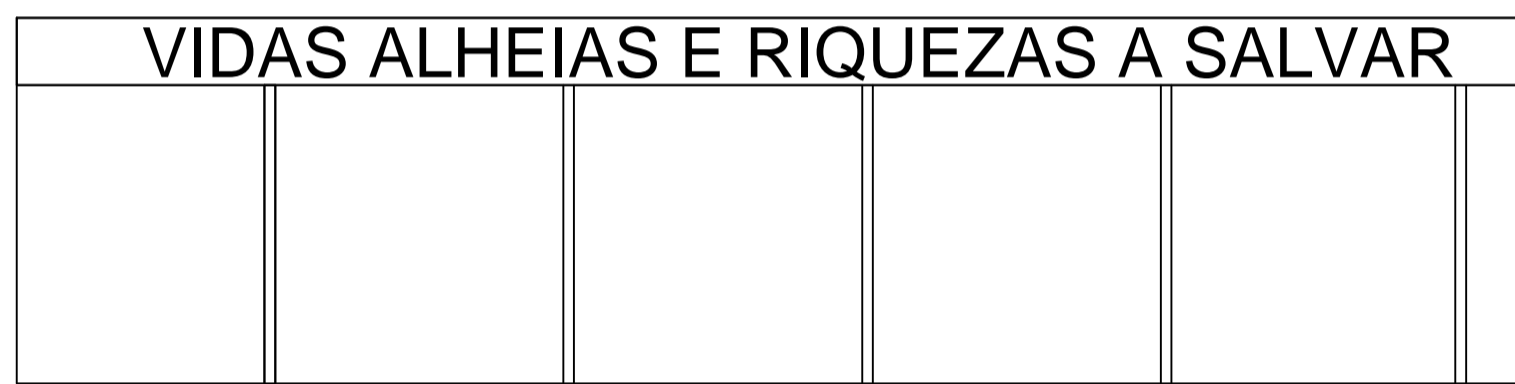


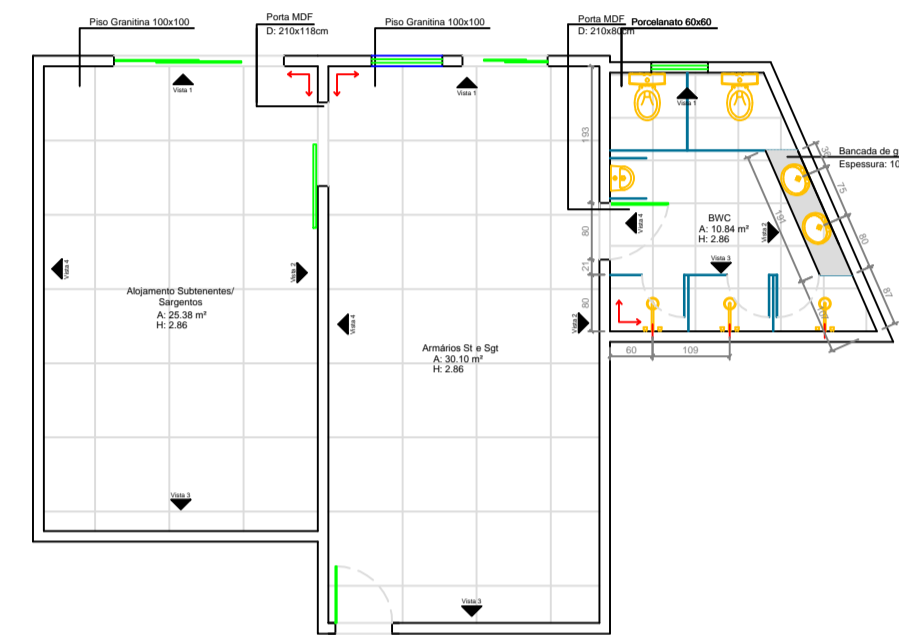
Área total dos pilares: 30.24m²
 Área total da cobertura: 53.51m²



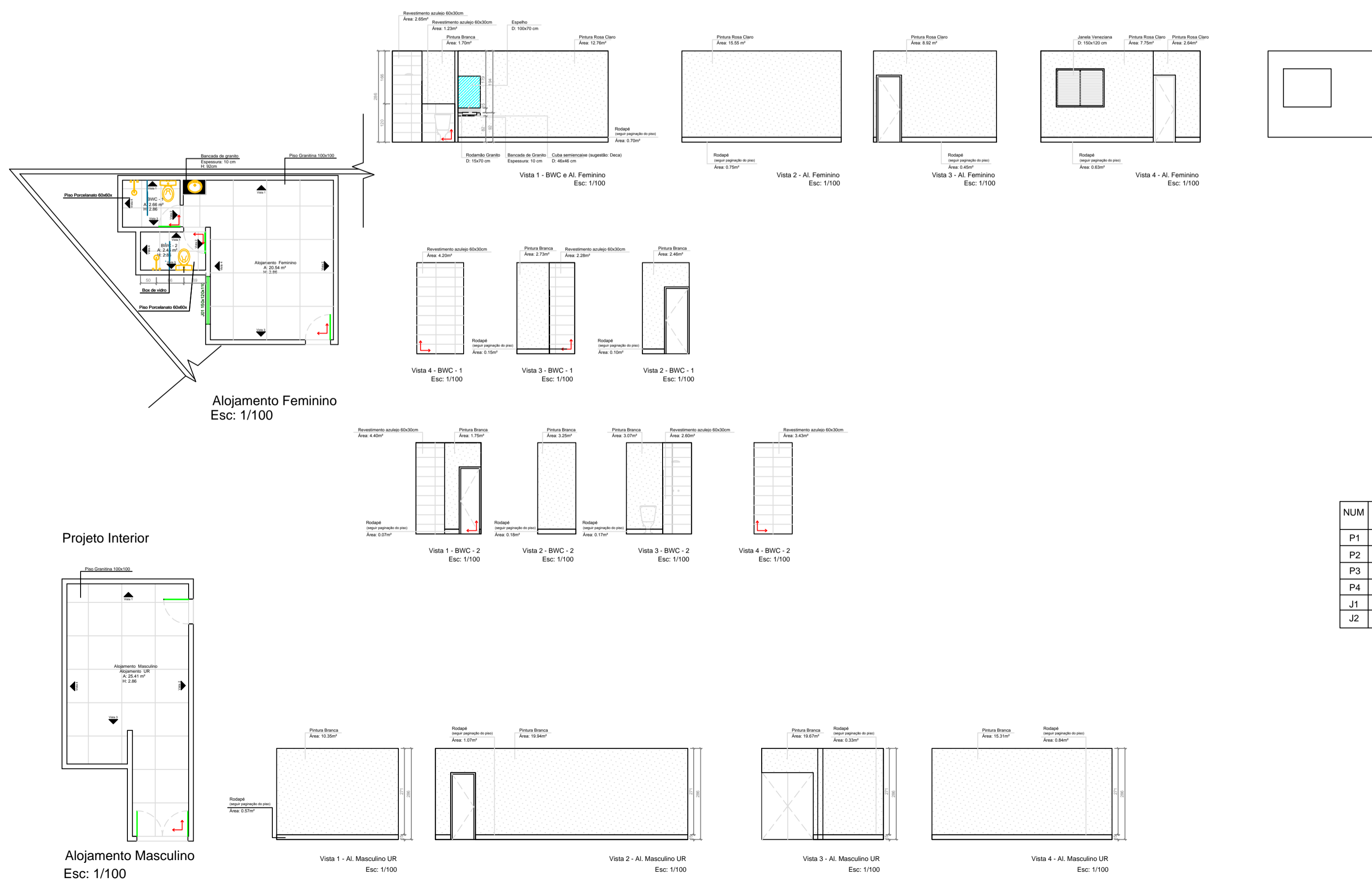
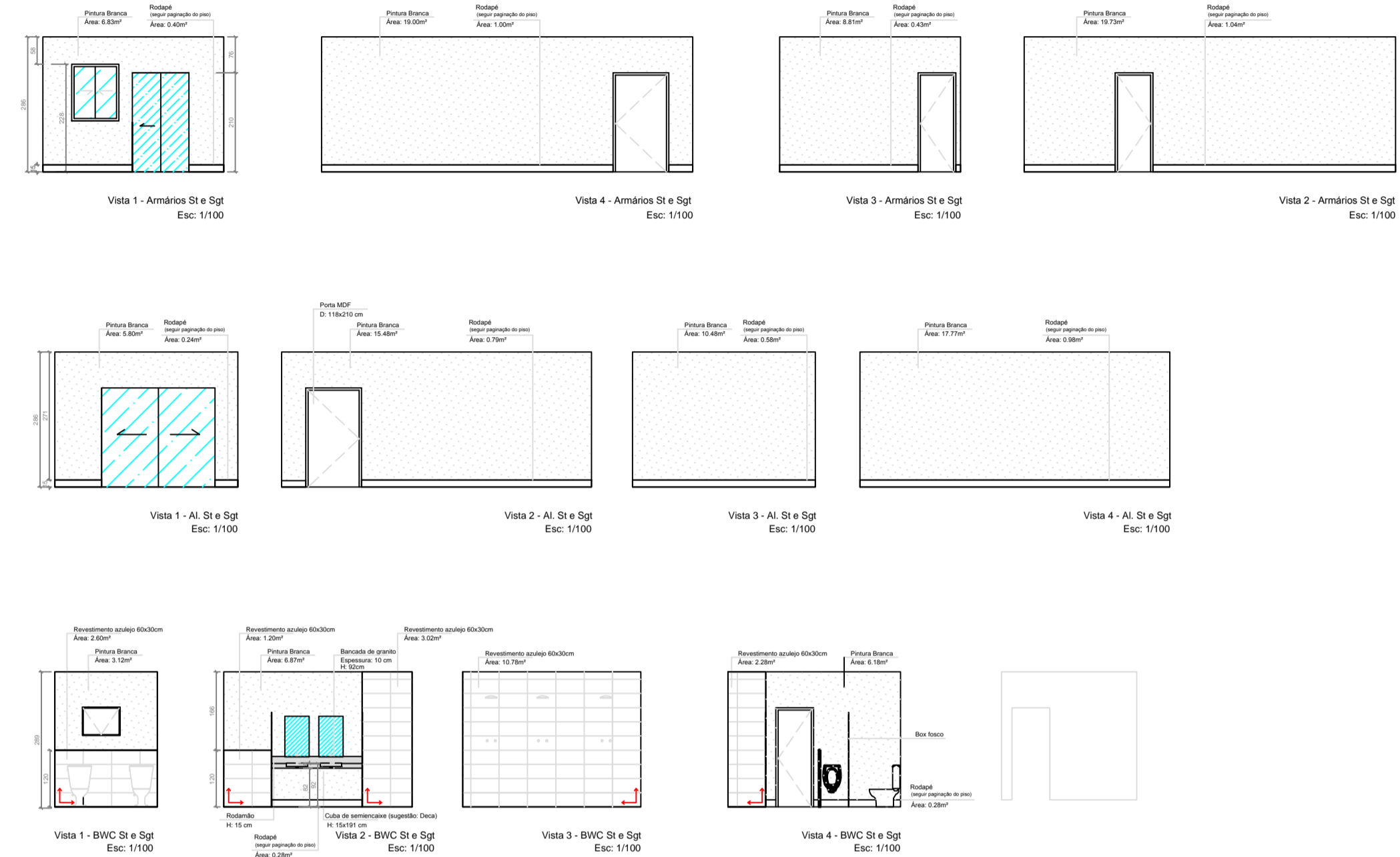
Planta baixa garagem
Esc: 1/125



Vista 1
Esc: 1/125



Alojamento Subtenentes e Sargentos
Esc: 1/100



Alojamento Feminino
Esc: 1/100

Projeto Interior

Alojamento Masculino
Esc: 1/100

NUM	TIPO	MATERIAL	DIMENSÃO(cm)	QNT
P1	PORTA DE CORRER	VIDRO	120x210	02
P2	PORTA DE ABRIR	MDF	70x210	02
P3	PORTA DE ABRIR	MDF	60x210	03
P4	PORTA DE ABRIR	MDF	80x210	01
J1	VENEZIANA	ALUMINIO/VIDRO	150x120x110	02
J2	BASCULANTE	ALUMINIO/VIDRO	60x60x170	01



Corpo de Bombeiros Militar do Estado de Goiás
 Departamento de Engenharia e Construção
 Avenida Consolação Qd. 35 Lt. 03/10 Setor Cidade Jardim - Goiânia - GO Fone: 3201-6374
 www.bombeiros.go.gov.br

Unidade Operacional Bombeiro Militar 8º Batalhão Bombeiro Militar	
Rua dos Bombeiros, Quadra 250, Lote 06, Parque Amazônia - Goiânia - GO.	
ARQUITETURA	PROPRIETÁRIO: Corpo de Bombeiros Militar de Goiás 33.638.099/0001-00
	PROJETISTA: Renato Mendes da Silva Eng. Civil - CREA 11887/D-GO
PROCESSO N°:	<>
Tamanho da folha:	841 x 594 (mm)
Número da ART	<>
Área construída:	<>
Pavimento único	
CONTEÚDO: Planta Baixa; Detalhes.	Folha n°: 2 3