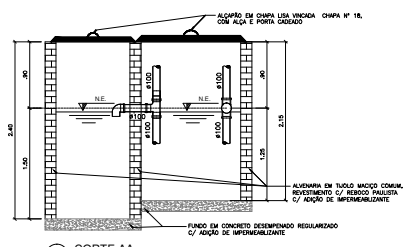
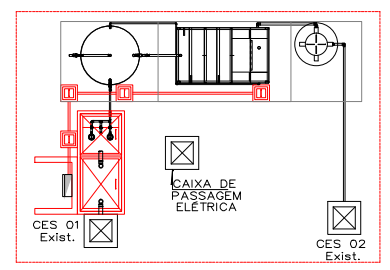


1 IMPLANTAÇÃO SANITÁRIO ETE
ESCALA 1:50

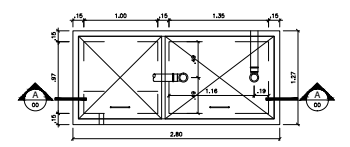
LEGENDA	
	CONCRETO
	ALVENARIA
	GRAMADO
	CAIXA DE INJEÇÃO 40 x 40 em PROFUNDIDADE MÁXIMA 1,00 m
	CAIXA DE PASSAGEM ELÉTRICA
	LAJE DE CONCRETO
	LAJE DE CONCRETO LAMBRADO 10cm
	LAJE DE CONCRETO LAMBRADO 8cm
	LAJE DE CONCRETO LAMBRADO 5cm
	TUBULAÇÃO DE ESgoto
	TUBULAÇÃO DE ÁGUA FRIA, EM PVC



4 CORTE AA
ESCALA 1:25



2 DETALHE PLANTA BAIXA ETE
ESCALA 1:20



3 PLANTA TANQUE DE SEDIMENTAÇÃO E ELEVATÓRIA
ESCALA 1:25

Aprovação:

SECRETARIA DE SEGURANÇA PÚBLICA
IMPLANTAÇÃO/SANITÁRIO

Base de Estrutura de Concreto Armado, Tanque de Sedimentação e Elevatória para Instalação da ETE

END: RUA 23, QD. 63, PARQUE DOS BERITIS - ITUMBIERA-GO. CEP - 75513-838.

PROP: Secretaria de Segurança Pública

R.T. DO PROJETO: Eng. Cid Fábio Arruda Araújo
CREA Nº14961/2-GO

AUTOR DO PROJETO: Eng. Cid Fábio Arruda Araújo
CREA Nº14961/2-GO

CONTÉUDO: IMPLANTAÇÃO ESSENCIAL, DETALHE PLANTA BAIXA ETE, PLANTA BAIXA DO TANQUE DE SEDIMENTAÇÃO E ELEVATÓRIA, CORTE AA E LEGENDAS

Nº PAVIMENTOS	ÁREA CONSTRUIDA	DATA	ESCALA	Próximo
02	5,34 m ²	05/2008	Ver desenhos	

DESENHADO: Fábio Arruda Araújo REVISADO DO PROJETO:

1/1