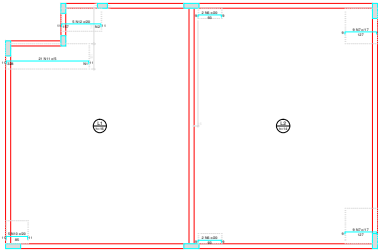


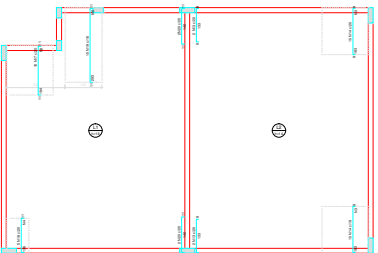
Forma do pavimento COBERTURA

Item	Descrição	Quantidade	Unidade
1	Forma de concreto	1	m²
2	Forma de madeira	1	m²
3	Forma de alumínio	1	m²
4	Forma de aço	1	m²
5	Forma de plástico	1	m²
6	Forma de vidro	1	m²
7	Forma de papel	1	m²
8	Forma de tecido	1	m²
9	Forma de metal	1	m²
10	Forma de cerâmica	1	m²



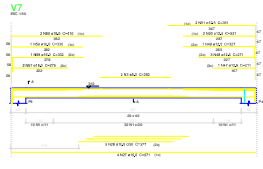
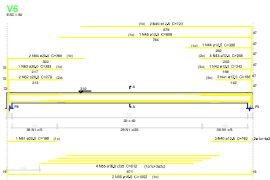
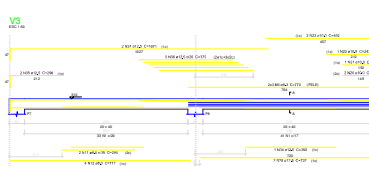
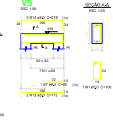
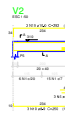
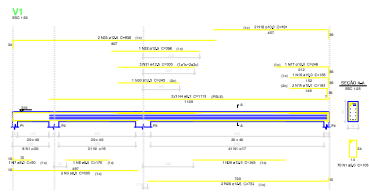
Armação negativa das lajes do pavimento COBERTURA (Eixo X)

Item	Descrição	Quantidade	Unidade
1	Armação negativa	1	m²
2	Armação positiva	1	m²
3	Armação transversal	1	m²
4	Armação longitudinal	1	m²
5	Armação diagonal	1	m²
6	Armação circular	1	m²
7	Armação elíptica	1	m²
8	Armação retangular	1	m²
9	Armação quadrada	1	m²
10	Armação pentagonal	1	m²



Armação negativa das lajes do pavimento COBERTURA (Eixo Y)

Item	Descrição	Quantidade	Unidade
1	Armação negativa	1	m²
2	Armação positiva	1	m²
3	Armação transversal	1	m²
4	Armação longitudinal	1	m²
5	Armação diagonal	1	m²
6	Armação circular	1	m²
7	Armação elíptica	1	m²
8	Armação retangular	1	m²
9	Armação quadrada	1	m²
10	Armação pentagonal	1	m²



Resumo do aço	
Item	Quantidade
1	1
2	1
3	1
4	1
5	1
6	1
7	1
8	1
9	1
10	1

Resumo do aço	
Item	Quantidade
1	1
2	1
3	1
4	1
5	1
6	1
7	1
8	1
9	1
10	1

Resumo do aço	
Item	Quantidade
1	1
2	1
3	1
4	1
5	1
6	1
7	1
8	1
9	1
10	1

- Deve ser feita especificação de acabamento, base e projeto executivo  
 - Deve conter emendação no local  
 - Sempre deve constar o valor do projeto.

**ESTADO DE GOIÁS**  
**POLÍCIA MILITAR DO ESTADO DE GOIÁS.**  
 DIVISÃO DE ARQUITETURA E ENGENHARIA - DAE

**COMANDO DE APOIO LOGÍSTICO E TECNOLOGIA DA INFORMAÇÃO**  
**REFORMA E ADEQUAÇÃO**

PLANTA DE APOIO LOGÍSTICO E TECNOLOGIA DA INFORMAÇÃO

PROJETO DE APOIO LOGÍSTICO E TECNOLOGIA DA INFORMAÇÃO

PROJETO DE APOIO LOGÍSTICO E TECNOLOGIA DA INFORMAÇÃO

**ESTRUTURAL**

DETALHE DAS ARMADURAS  
**RESUMO DO AÇO**

Item	Quantidade	Unidade
1	1	m²
2	1	m²
3	1	m²
4	1	m²
5	1	m²
6	1	m²
7	1	m²
8	1	m²
9	1	m²
10	1	m²