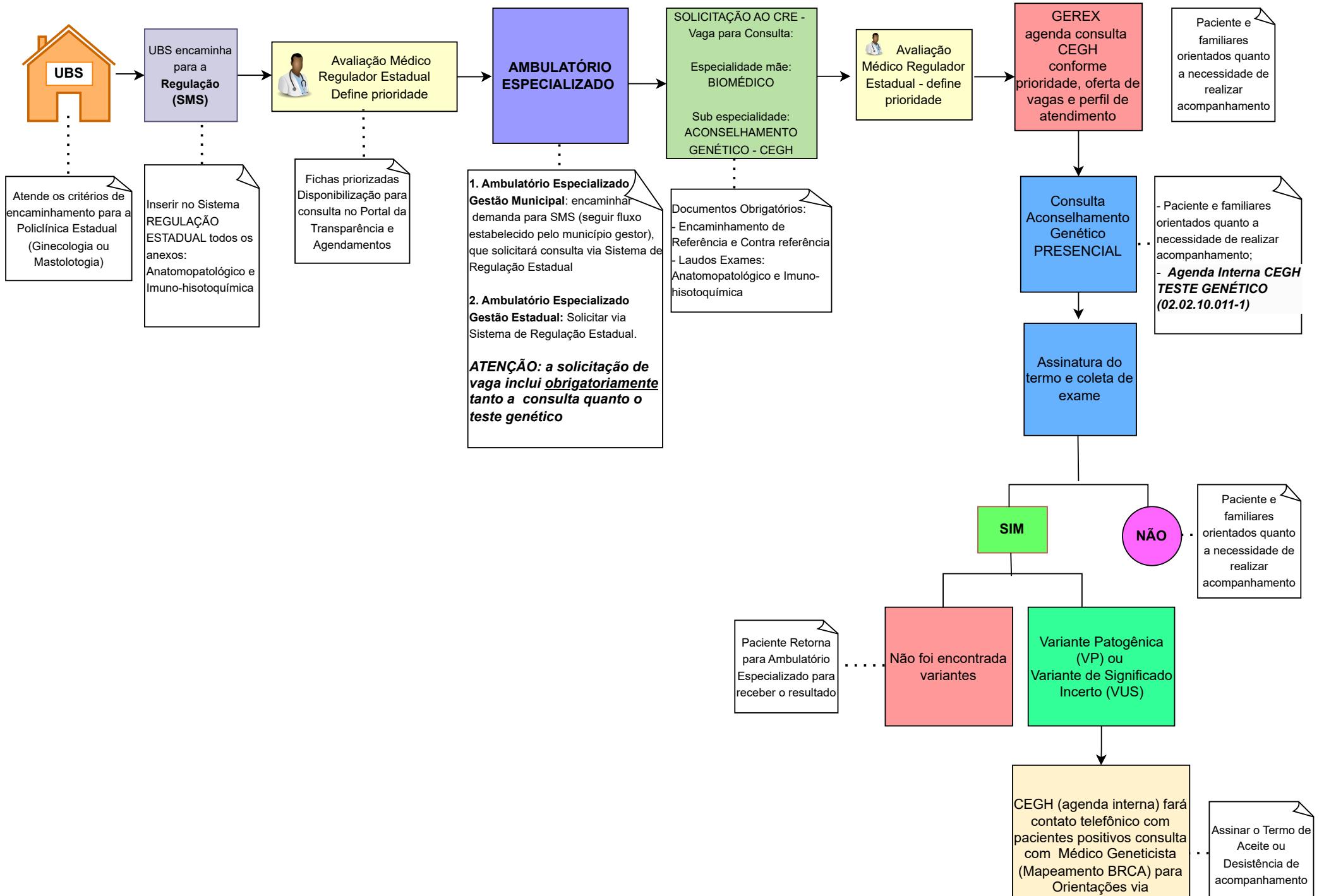
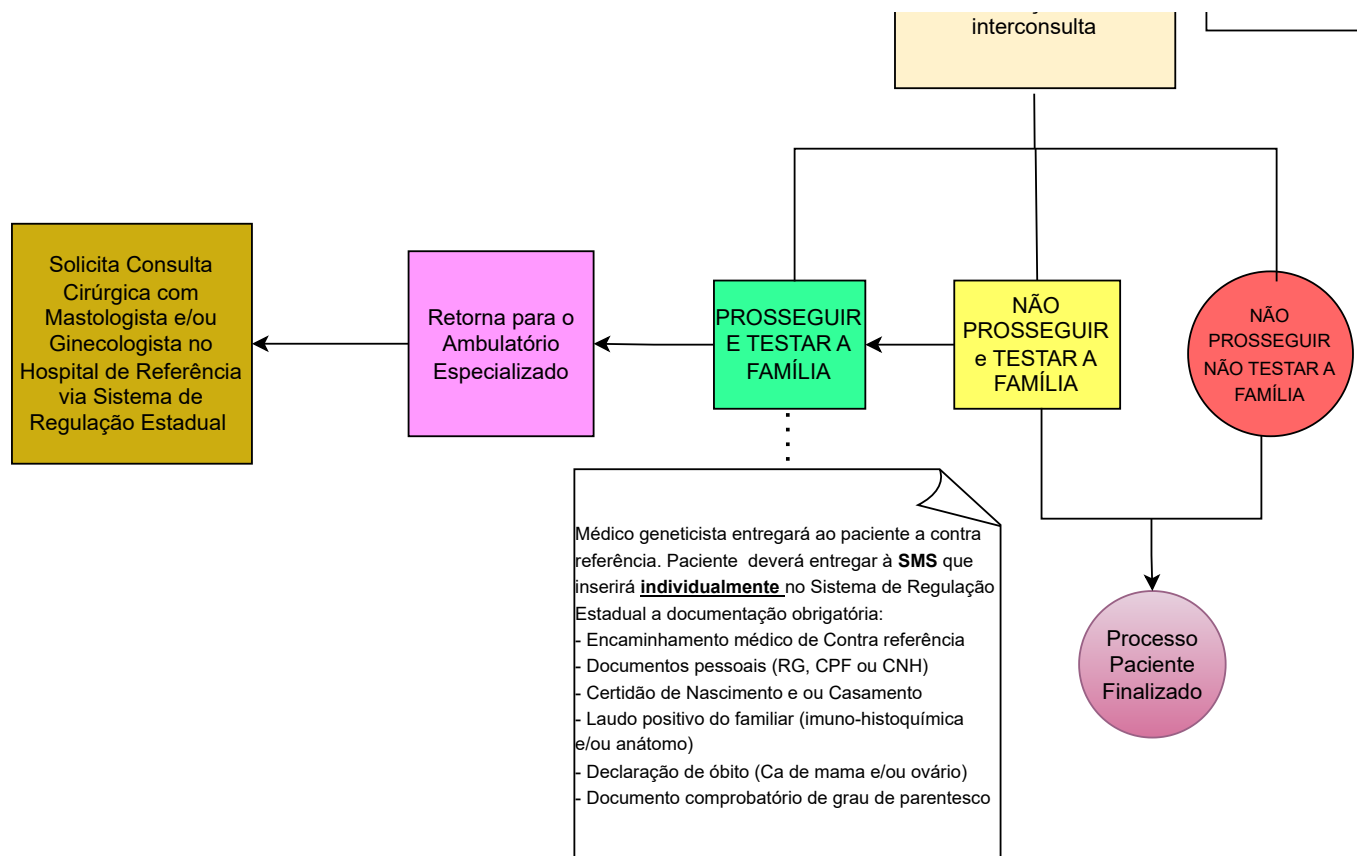


# FLUXO DE ACESSO PACIENTE JÁ TRATADO DE CÂNCER DE MAMA E/OU OVÁRIO



☐ Critérios de inclusão de pacientes:
- diagnóstico de câncer primário de mama e/ou ovário antes dos 40 anos;
- diagnóstico de câncer triplo negativo antes dos 50 anos;
- histórico familiar de câncer de mama e/ou ovário, diagnosticado antes dos 50 anos, em 2 parentes consanguíneos, em linha reta ou colateral, até o 3º grau.



Fonte: GAE/GEREX/SES-GO; CEGH/UFG

