



SES
Secretaria de Estado
da Saúde



SUPERINTENDÊNCIA DE VIGILÂNCIA EM SAÚDE
GERÊNCIA DE VIGILÂNCIA EPIDEMIOLÓGICA DE DOENÇAS TRANSMISSÍVEIS
CENTRO DE INFORMAÇÕES ESTRATÉGICAS E RESPOSTA EM VIGILÂNCIA EM SAÚDE

BOLETIM EPIDEMIOLÓGICO COVID-19 N°. 68 – 23/07/2021 SITUAÇÃO EPIDEMIOLÓGICA (04/02/2020 a 17/07/2021)

Desde os primeiros registros na China em dezembro de 2019 até o dia 17 de julho de 2021 foram confirmados 189.921.964 casos de COVID-19 no mundo. Deste total, 4.088.281 evoluíram a óbito. Quando comparado o número de casos e óbitos novos confirmados desta semana epidemiológica (SE 28/2021) com a semana anterior, houve aumento de 38% nos casos e de 22,6% nos óbitos (Tabela 1).

No Brasil, neste mesmo intervalo de tempo, houve redução de 16,4% no número de casos e de 10% no número de óbitos novos. No país o primeiro caso foi confirmado no dia 26 de fevereiro de 2020 e até 17 de julho de 2021 foram registrados 19.342.448 casos confirmados com 541.266 óbitos (Tabela 1).

Tabela 1 - Número de casos confirmados e óbitos acumulados e taxa de crescimento de COVID-19 no mundo e no Brasil, 30 de dezembro de 2019 a 17 de julho de 2021

Localidade	Casos confirmados	Casos novos	Varição (SE 27-28)	Óbitos	Óbitos novos	Varição (SE 27-28)
Mundo*	189.921.964	3.688.966	38,0%	4.088.281	60.423	22,6%
Brasil**	19.342.448	273.445	-16,4%	541.266	8.373	-10,0%

FONTES: OMS, 14/06/2021- <https://www.who.int/> e MS, 12/06/2021- <https://covid.saude.gov.br>.

Desde os primeiros registros de casos suspeitos de COVID-19 em Goiás em 04 de fevereiro de 2020 até 17 de julho de 2021 foram notificados à Vigilância Epidemiológica 1.856.528 casos. Em 12 de março de 2020 foi confirmado o primeiro caso. Desta data até 17 de julho de 2021 foram confirmados 710.022 (38,2%) sendo 657.362 (92,6%) por critério laboratorial, 22.715 (3,2%) pelo critério clínico-epidemiológico, 6.362 (0,9%) por critério clínico-imagem e 21.311 (3,0%) pelo critério clínico. Do total de notificados, 623.883 (33,6%) foram descartados e 522.623 (28,2%) continuam como suspeitos (Tabela 2). Nesta última semana epidemiológica analisada (SE 28/2021) houve a confirmação de 13.181 casos novos, representando uma redução de 3,9%, quando comparado ao número de casos confirmados na SE 27.



SES
Secretaria de Estado
da Saúde



SUPERINTENDÊNCIA DE VIGILÂNCIA EM SAÚDE
GERÊNCIA DE VIGILÂNCIA EPIDEMIOLÓGICA DE DOENÇAS TRANSMISSÍVEIS
CENTRO DE INFORMAÇÕES ESTRATÉGICAS E RESPOSTA EM VIGILÂNCIA EM SAÚDE

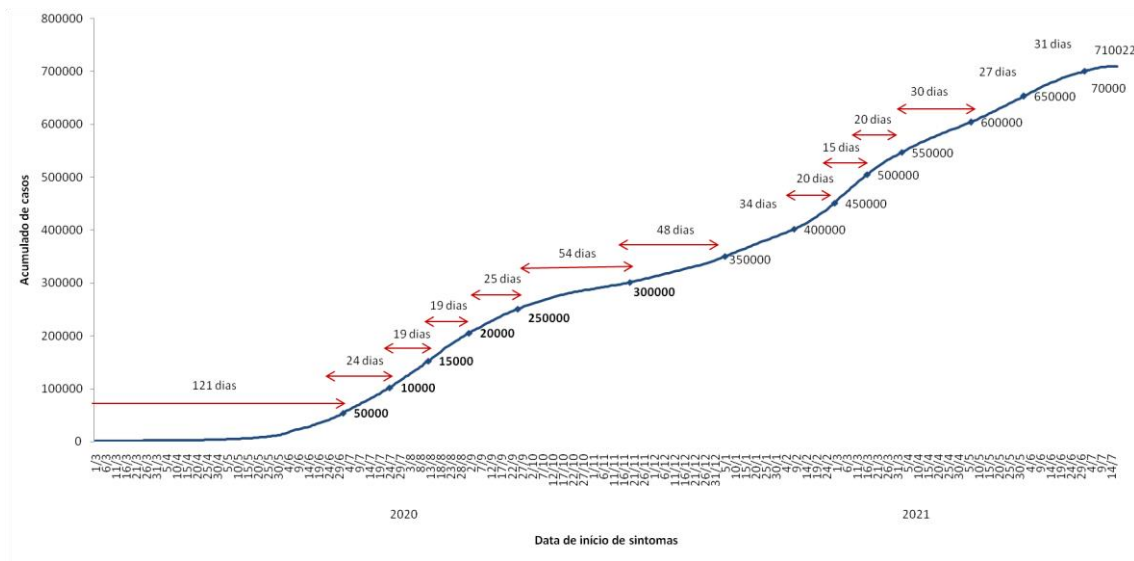
Tabela 2 – Distribuição dos casos notificados de COVID-19 segundo classificação e critério de confirmação, Goiás, 04 de fevereiro de 2020 a 17 de julho de 2021
N=1.856.528

Classificação final	n	%
Confirmados	710.022	38,2
Critério laboratorial	657.362	92,6
Critério Clínico-Epidemiológico	22.715	3,2
Critério Clínico-Imagem	6.362	0,9
Critério Clínico	21.311	3,0
Ignorado	2.272	0,3
Suspeitos	522.623	28,2
Descartados	623.883	33,6
Total	1.856.528	100

FONTE: e-SUS Notifica e SIVEP Gripe

Figura 1 - Número acumulado de casos confirmados de COVID-19, Goiás, 04 de fevereiro de 2020 a 17 de julho de 2021

N=710.022



FONTE: e-SUS Notifica e SIVEP Gripe



SES
Secretaria de Estado
da Saúde

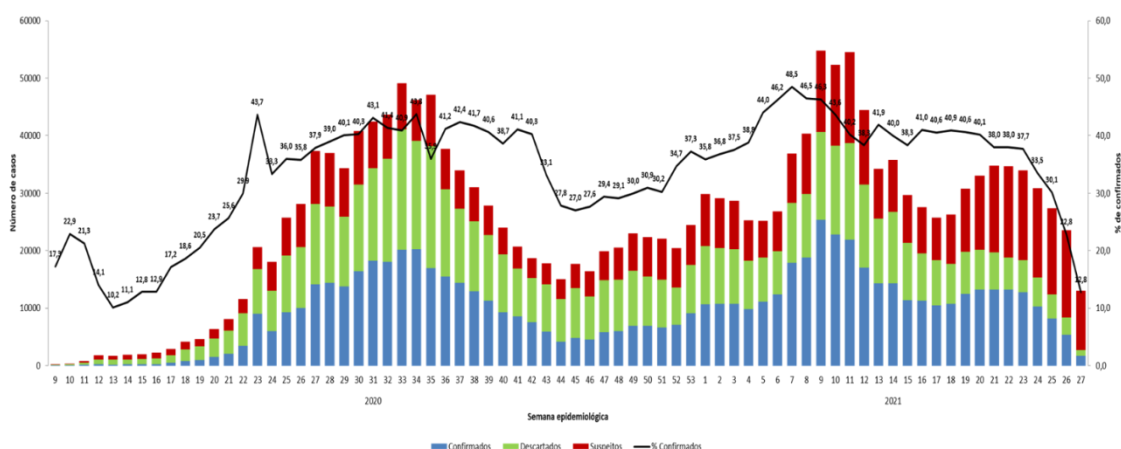


SUPERINTENDÊNCIA DE VIGILÂNCIA EM SAÚDE
GERÊNCIA DE VIGILÂNCIA EPIDEMIOLÓGICA DE DOENÇAS TRANSMISSÍVEIS
CENTRO DE INFORMAÇÕES ESTRATÉGICAS E RESPOSTA EM VIGILÂNCIA EM SAÚDE

Casos confirmados

Figura 2 – Distribuição dos casos notificados e confirmados de COVID-19 por semana epidemiológica de sintomas, Goiás, 04 de fevereiro de 2020 a 17 de julho de 2021

N=1.856.528



FONTE: e-SUS Notifica e SIVEP Gripe

Casos

Figura 3 - Distribuição dos casos confirmados de COVID-19 e média móvel¹segundo a semana epidemiológica de início de sintomas, Goiás, 04 de fevereiro de 2020 a 17 de julho de 2021

N = 710.022

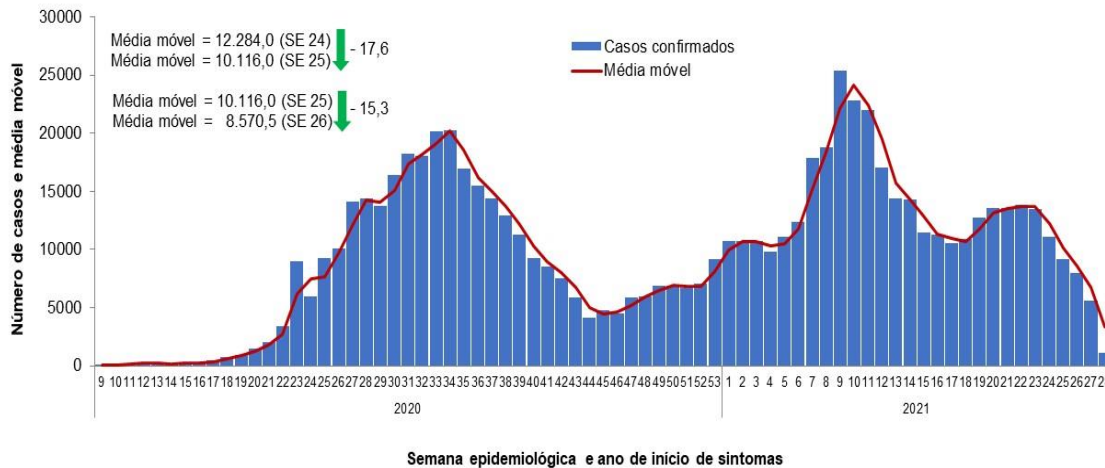
¹Para o cálculo da média móvel foi selecionado o período até a [SE 26/21](#) em decorrência da diminuição de casos observada nas semanas epidemiológica [27 e 28/21](#) ser explicada, possivelmente, pela não liberação dos resultados de exames laboratoriais realizados nos últimos dias ou pelo fato de casos confirmados recentemente ainda não terem sido registrados no sistema



SES
Secretaria de Estado
da Saúde



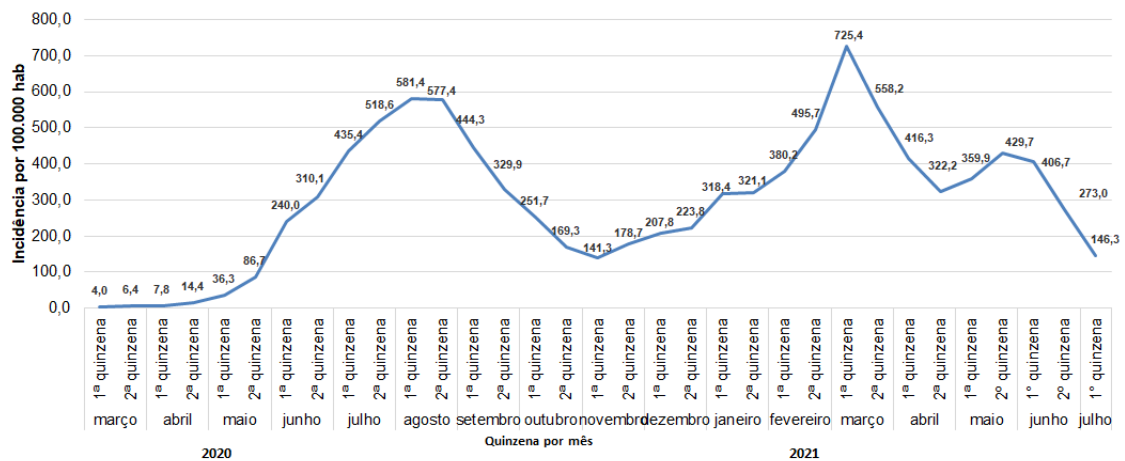
SUPERINTENDÊNCIA DE VIGILÂNCIA EM SAÚDE
GERÊNCIA DE VIGILÂNCIA EPIDEMIOLÓGICA DE DOENÇAS TRANSMISSÍVEIS
CENTRO DE INFORMAÇÕES ESTRATÉGICAS E RESPOSTA EM VIGILÂNCIA EM SAÚDE



FONTE: e-SUS Notifica e SIVEP Gripe

Figura 4- Incidência* quinzenal de COVID 19, Goiás, março de 2020 a julho de 2021

N = 710.022



FONTE: e-SUS Notifica e SIVEP Gripe

Figura 5 - Incidência de COVID-19 por semana epidemiológica de início de sintomas nas macrorregiões, Goiás, 04 de fevereiro de 2020 a 17 de julho de 2021

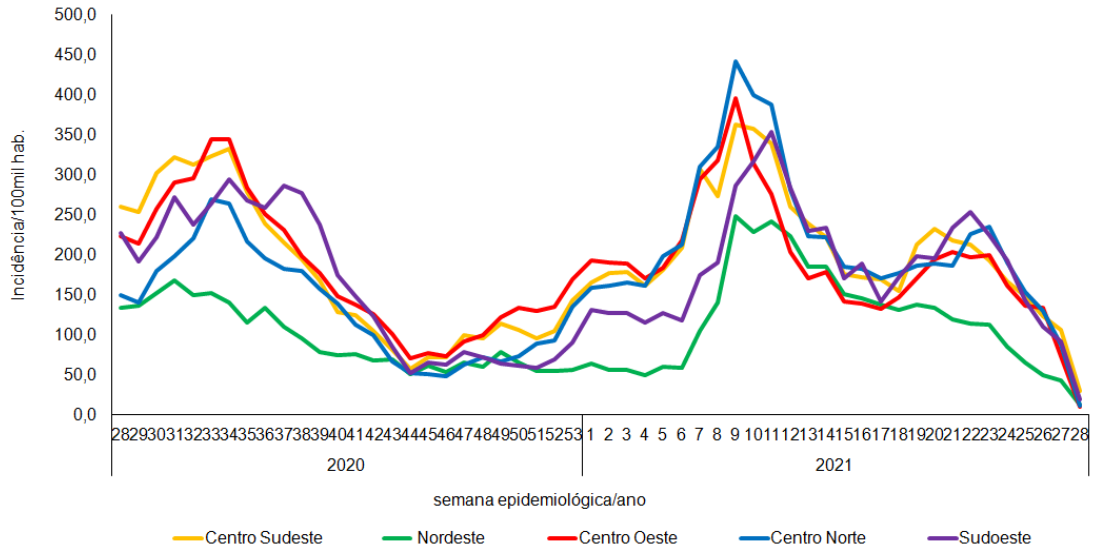
N=710.022



SES
Secretaria de Estado
da Saúde



SUPERINTENDÊNCIA DE VIGILÂNCIA EM SAÚDE
GERÊNCIA DE VIGILÂNCIA EPIDEMIOLÓGICA DE DOENÇAS TRANSMISSÍVEIS
CENTRO DE INFORMAÇÕES ESTRATÉGICAS E RESPOSTA EM VIGILÂNCIA EM SAÚDE



FONTE: e-SUS Notifica e SIVEP Gripe

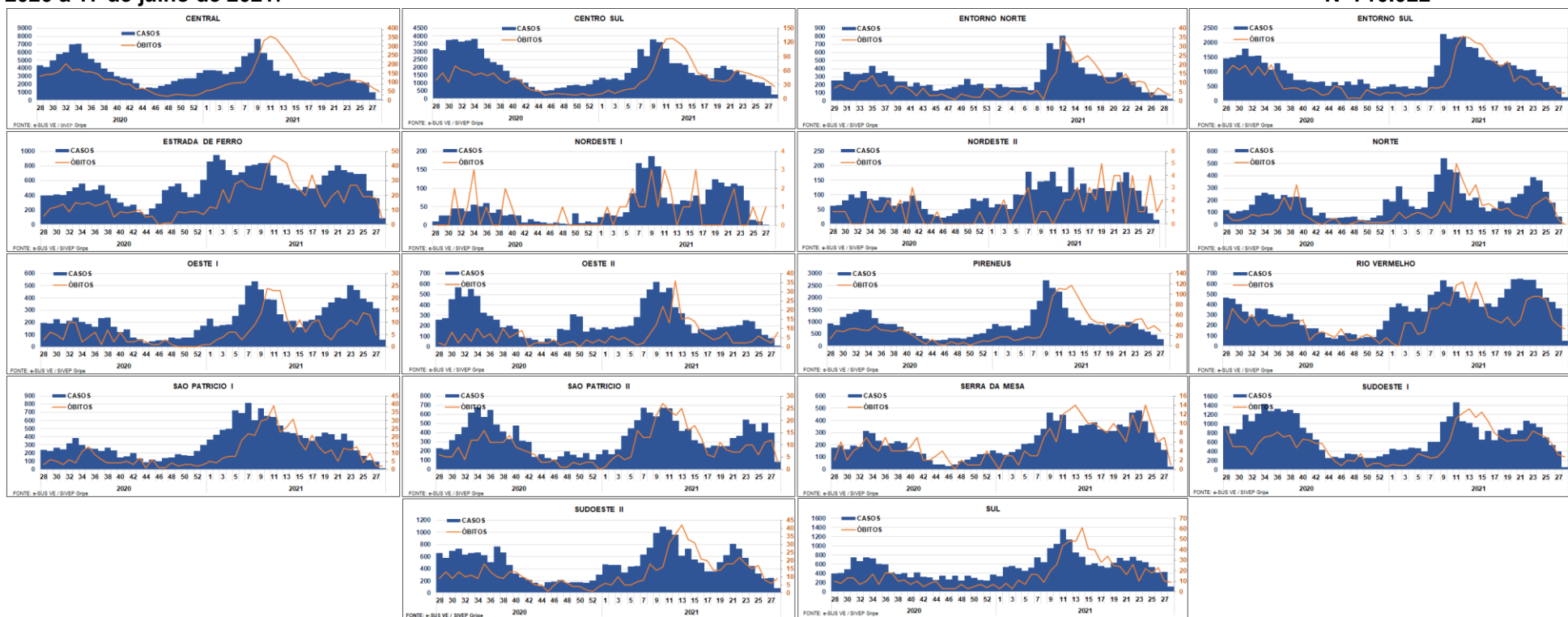


SES
Secretaria de Estado
da Saúde



SUPERINTENDÊNCIA DE VIGILÂNCIA EM SAÚDE
GERÊNCIA DE VIGILÂNCIA EPIDEMIOLÓGICA DE DOENÇAS TRANSMISSÍVEIS
CENTRO DE INFORMAÇÕES ESTRATÉGICAS E RESPOSTA EM VIGILÂNCIA EM SAÚDE

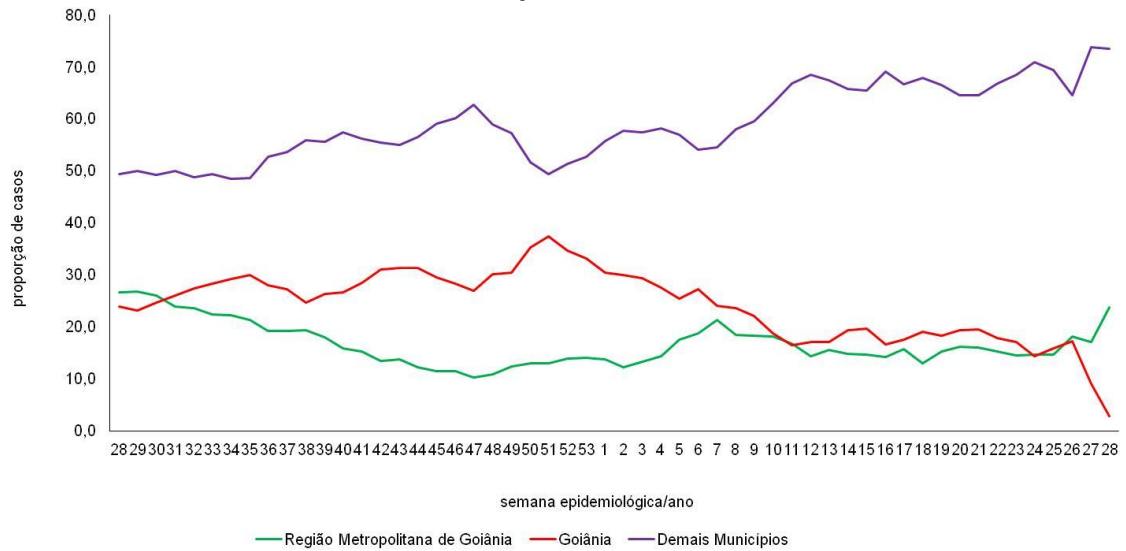
Figura 6 - Distribuição de casos e óbitos confirmados de COVID-19 por semana epidemiológica segundo a região de saúde, Goiás, 04 de fevereiro de 2020 a 17 de julho de 2021. N=710.022



FONTE: e-SUS Notifica e SIVEP Gripe

SUPERINTENDÊNCIA DE VIGILÂNCIA EM SAÚDE
GERÊNCIA DE VIGILÂNCIA EPIDEMIOLÓGICA DE DOENÇAS TRANSMISSÍVEIS
CENTRO DE INFORMAÇÕES ESTRATÉGICAS E RESPOSTA EM VIGILÂNCIA EM SAÚDE

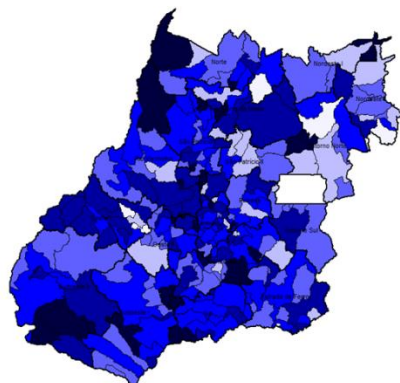
Figura 7 – Proporção dos casos confirmados de COVID-19 por semana epidemiológica de sintomas, municípios da Região metropolitana, do interior e capital, Goiás, 04 de fevereiro de 2020 a 17 de julho de 2021 N=710.022



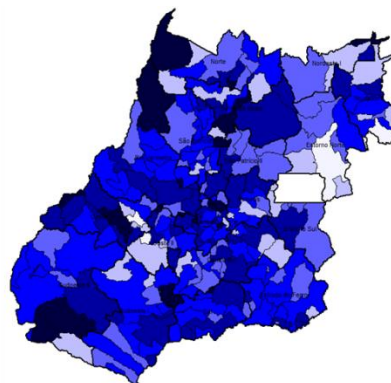
FONTE: e-SUS Notifica e SIVEP Gripe

Figura 8 - Incidência de COVID 19 por município de residência, Goiás, 15 de maio a 15 de julho de 2021. N=104.480

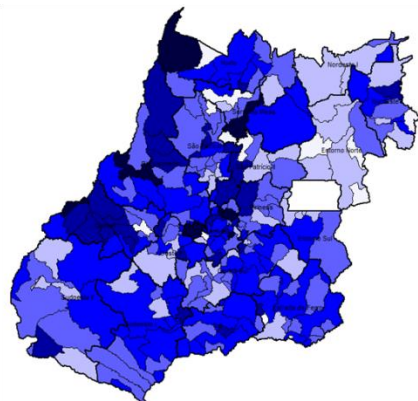
SUPERINTENDÊNCIA DE VIGILÂNCIA EM SAÚDE
GERÊNCIA DE VIGILÂNCIA EPIDEMIOLÓGICA DE DOENÇAS TRANSMISSÍVEIS
CENTRO DE INFORMAÇÕES ESTRATÉGICAS E RESPOSTA EM VIGILÂNCIA EM SAÚDE



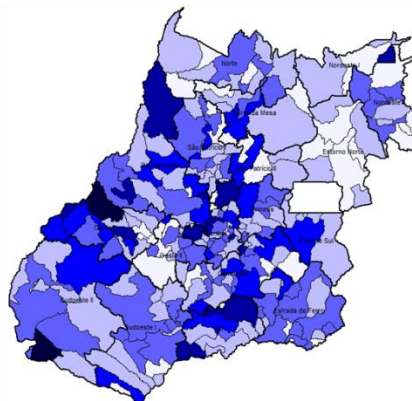
8 A - Incidência na segunda quinzena de maio



8 B - Incidência na primeira quinzena de junho



8 C - Incidência na segunda quinzena de junho



8 D - Incidência na primeira quinzena de julho

	Nº. de municípios			
	8A	8B	8C	8D
Sem casos notificados	06	04	13	39
0--- 100 casos/100mil hab.	24	31	42	97
100--- 300 casos/100mil hab.	61	51	77	64
300--- 600 casos/100mil hab.	73	83	76	29
600--- 1000 casos/100mil hab.	55	56	29	15
>1000 casos/100mil hab.	27	21	09	02

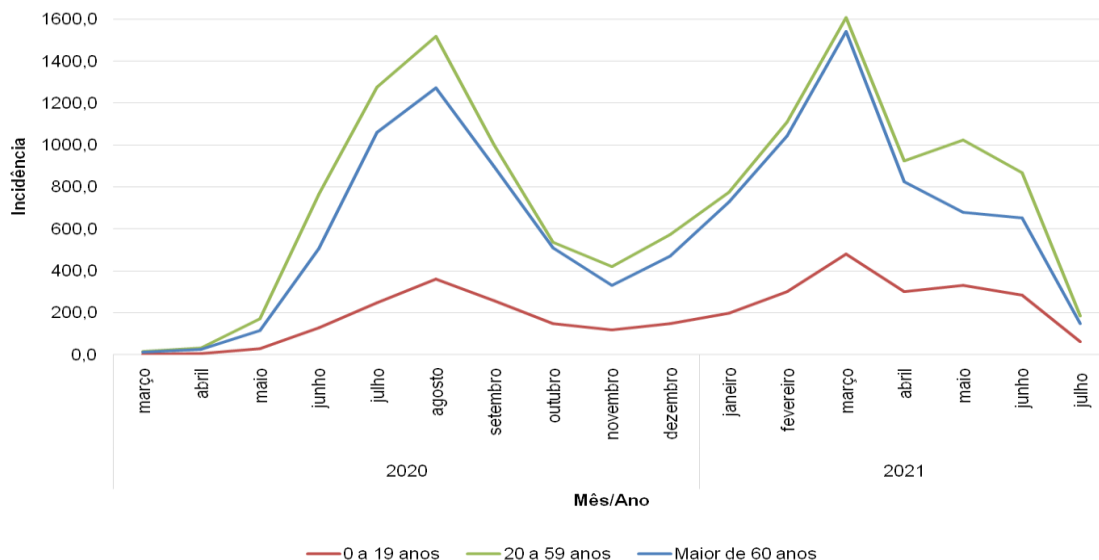
FONTE: e-SUS Notifica e SIVEP Gripe

*NOTA: Para o cálculo de incidência foi utilizada a estimativa populacional do IBGE-2020.

SUPERINTENDÊNCIA DE VIGILÂNCIA EM SAÚDE
GERÊNCIA DE VIGILÂNCIA EPIDEMIOLÓGICA DE DOENÇAS TRANSMISSÍVEIS
CENTRO DE INFORMAÇÕES ESTRATÉGICAS E RESPOSTA EM VIGILÂNCIA EM SAÚDE

Figura 9 – Incidência de COVID-19 por faixa etária segundo mês de início de sintomas, Goiás, 04 de fevereiro de 2020 a 17 de julho de 2021

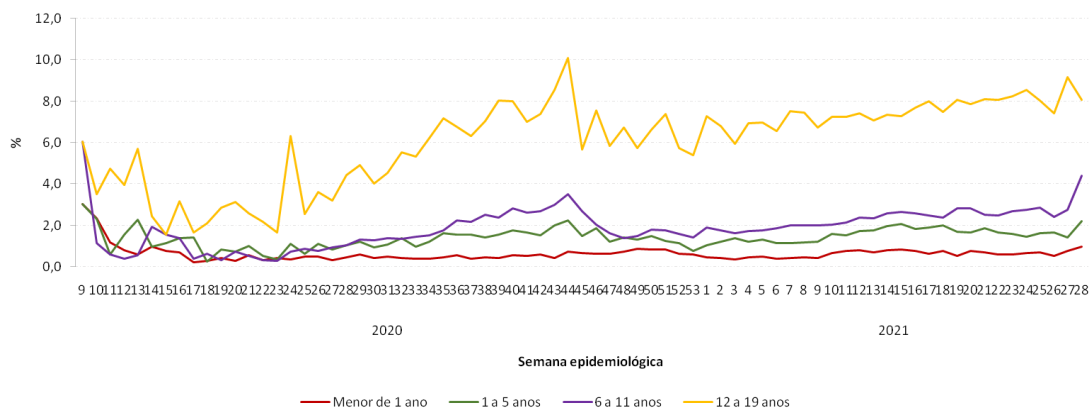
N=710.022



FONTE: e-SUS Notifica e SIVEP Gripe

* NOTA: Para o cálculo de incidência foi utilizada a estimativa populacional do Instituto Mauro Borges-2019.

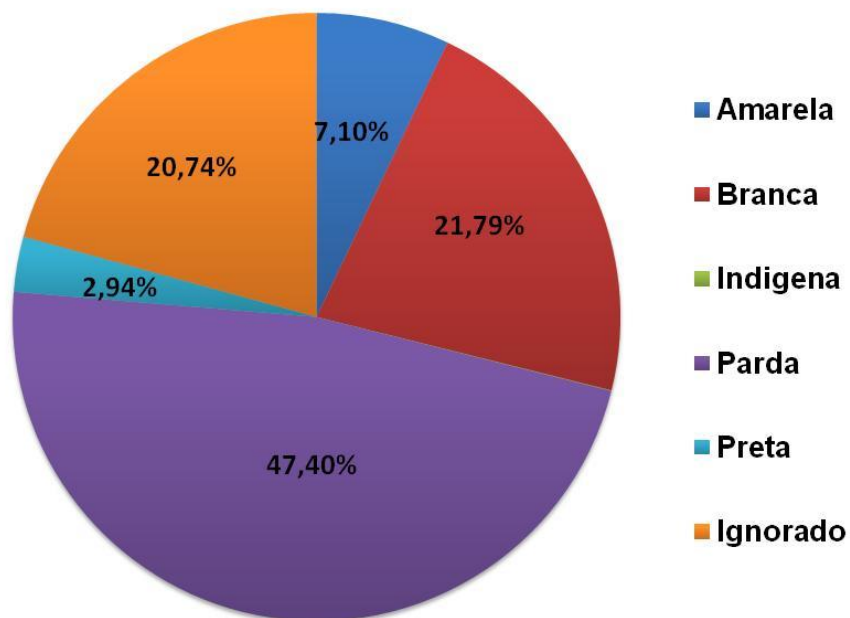
Figura 10 – Proporção dos casos confirmados de COVID-19 na faixa etária de 0 a 19 anos e idade por semana epidemiológica, Goiás, 04 de fevereiro de 2020 a 17 de julho de 2021.



FONTE: e-SUS Notifica e SIVEP Gripe

SUPERINTENDÊNCIA DE VIGILÂNCIA EM SAÚDE
GERÊNCIA DE VIGILÂNCIA EPIDEMIOLÓGICA DE DOENÇAS TRANSMISSÍVEIS
CENTRO DE INFORMAÇÕES ESTRATÉGICAS E RESPOSTA EM VIGILÂNCIA EM SAÚDE

Figura 11 - Percentual de casos confirmados de COVID-19 segundo raça/cor, Goiás, 04 de fevereiro de 2020 a 17 de julho de 2021 N=7110.022

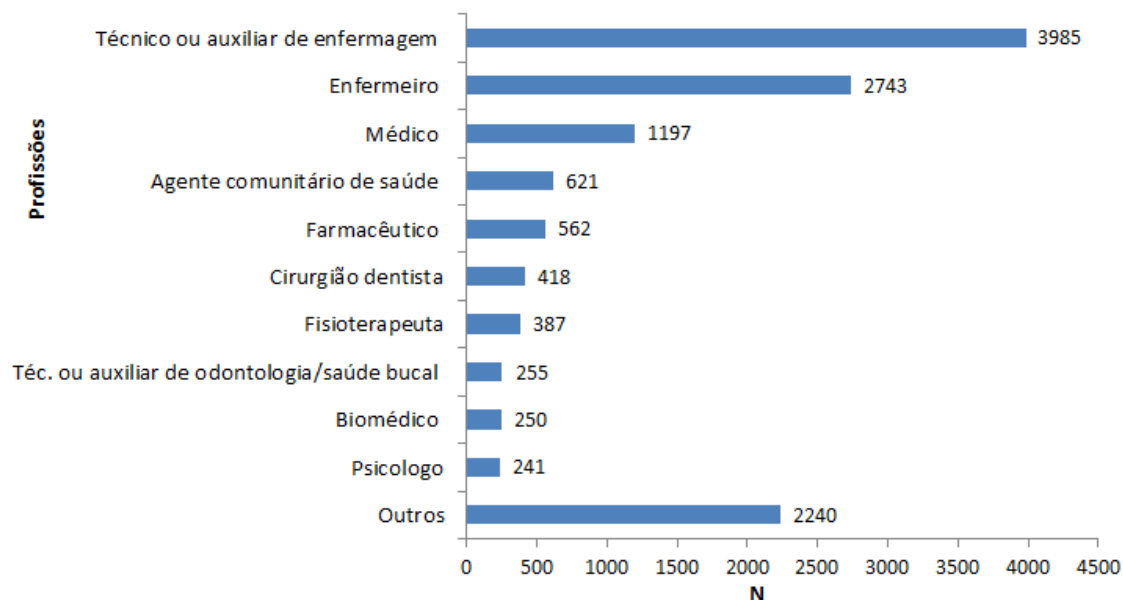


FONTE: e-SUS Notifica e SIVEP Gripe

Figura 12- Casos confirmados de COVID-19 em profissionais de saúde segundo categoria, Goiás, 04 de fevereiro de 2020 a 17 de julho de 2021.

N= 12.899

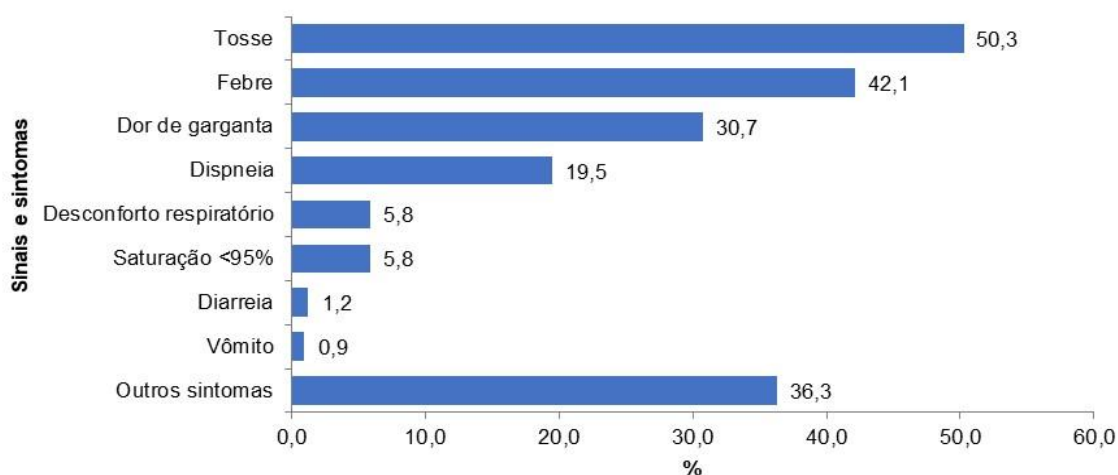
SUPERINTENDÊNCIA DE VIGILÂNCIA EM SAÚDE
GERÊNCIA DE VIGILÂNCIA EPIDEMIOLÓGICA DE DOENÇAS TRANSMISSÍVEIS
CENTRO DE INFORMAÇÕES ESTRATÉGICAS E RESPOSTA EM VIGILÂNCIA EM SAÚDE



FONTE: e-SUS Notifica e SIVEP Gripe

Figura 13 - Percentual de casos confirmados de COVID-19 segundo sinais e sintomas, Goiás, 04 de fevereiro de 2020 a 17 de julho de 2021

N= 710.022



FONTE: e-SUS Notifica e SIVEP Gripe

Tabela 3 - Casos confirmados de COVID-19 segundo evolução, Goiás, 04 de fevereiro de 2020 a 17 de julho de 2021

N= 710.022

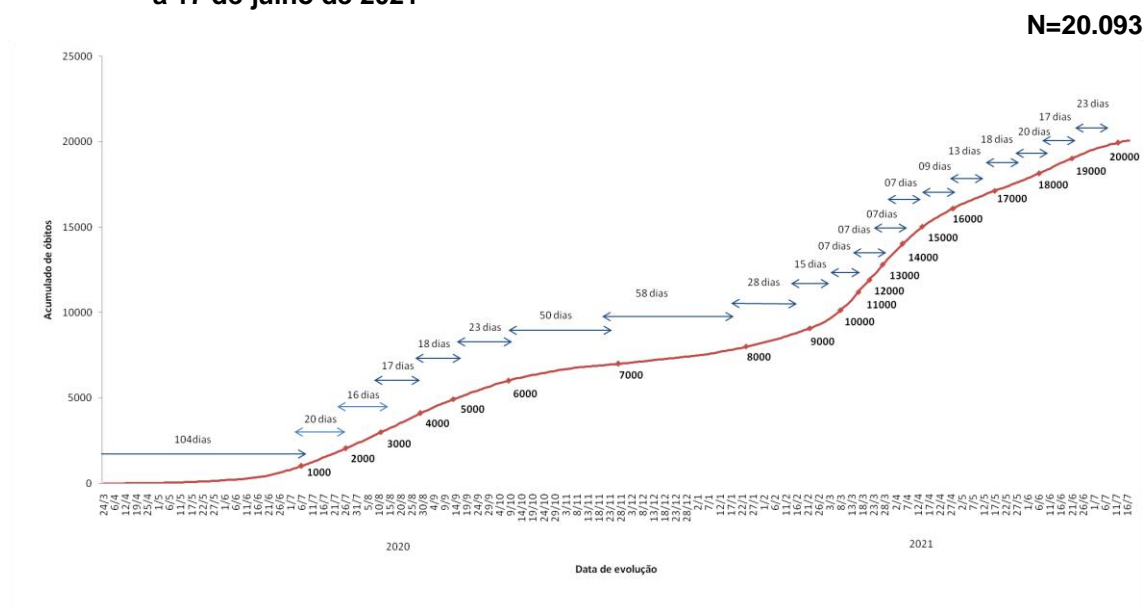
SUPERINTENDÊNCIA DE VIGILÂNCIA EM SAÚDE
GERÊNCIA DE VIGILÂNCIA EPIDEMIOLÓGICA DE DOENÇAS TRANSMISSÍVEIS
CENTRO DE INFORMAÇÕES ESTRATÉGICAS E RESPOSTA EM VIGILÂNCIA EM SAÚDE

Evolução	n	%
Recuperados (Cura) ²	676.617	95,3
Em acompanhamento ³	10.745	1,5
Óbito	20.093	2,8
Ignorado	2.567	0,4
Total	710.022	100,0

FONTE: e-SUS Notifica e SIVPEP Gripe

Óbitos

Figura 14 – Número de óbitos acumulados por COVID-19, Goiás, 04 de fevereiro de 2020 a 17 de julho de 2021



FONTE: e-SUS Notifica e SIVPEP Gripe

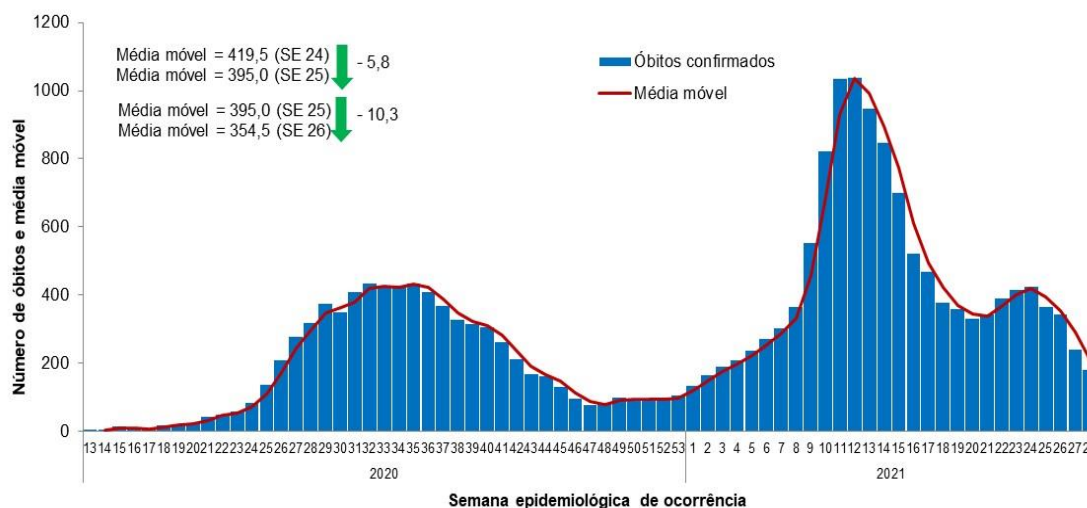
²Para o cálculo da estimativa de casos "recuperados" foi considerado os casos leves com início de sintomas há mais de 14 dias, que não estão hospitalizados e que não evoluíram para óbito e também os casos hospitalizados com registro de alta no SIVPEP Gripe.

³Para o cálculo da estimativa dos casos "em acompanhamento" foram considerados todos os casos leves com data de início de sintomas nos últimos 14 dias e que não evoluíram para óbito, além dos casos que foram hospitalizados e não apresentam registro de alta ou óbito no SIVPEP Gripe.

SUPERINTENDÊNCIA DE VIGILÂNCIA EM SAÚDE
GERÊNCIA DE VIGILÂNCIA EPIDEMIOLÓGICA DE DOENÇAS TRANSMISSÍVEIS
CENTRO DE INFORMAÇÕES ESTRATÉGICAS E RESPOSTA EM VIGILÂNCIA EM SAÚDE

Figura 15 - Distribuição dos óbitos confirmados de COVID-19 e média móvel⁴ segundo a semana de ocorrência do óbito, Goiás, 04 de fevereiro de 2020 a 17 de julho de 2021

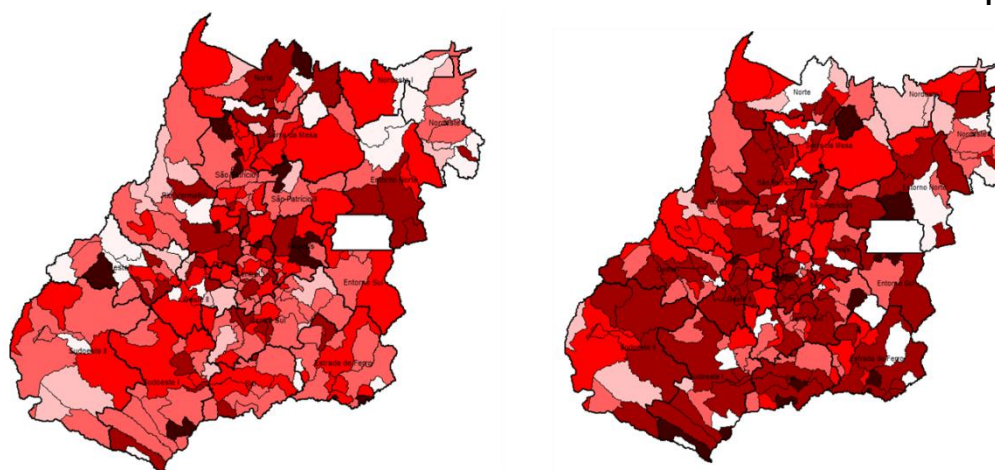
N=20.093



FONTE: e-SUS Notifica e SIVEP Gripe

Figura 16- Letalidade de COVID-19 por município de residência, Goiás, 04 de fevereiro de 2020 a 17 de julho de 2021

N=710.022



15 A – Letalidade ano 2020

15 B – Letalidade ano 2021

Nº. de municípios

⁴ Para o cálculo da média móvel foi selecionado o período até a **SE 26/21** em decorrência da diminuição de casos observada nas semanas epidemiológica **27 e 28/21** ser explicada, possivelmente, pela não liberação dos resultados de exames laboratoriais realizados nos últimos dias ou pelo fato de casos confirmados recentemente ainda não terem sido registrados no sistema

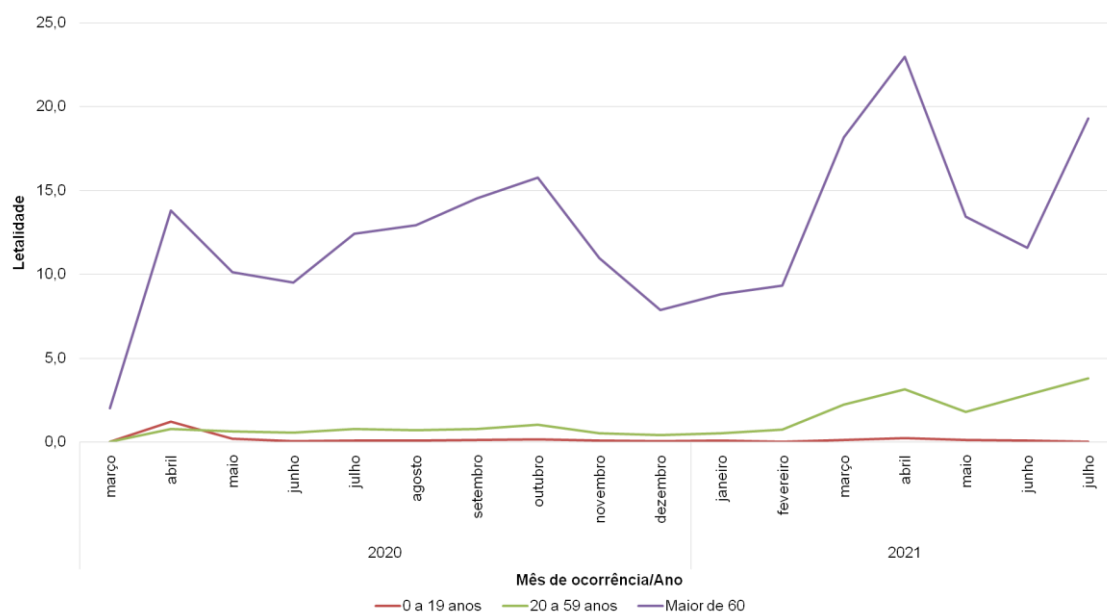
SUPERINTENDÊNCIA DE VIGILÂNCIA EM SAÚDE
GERÊNCIA DE VIGILÂNCIA EPIDEMIOLÓGICA DE DOENÇAS TRANSMISSÍVEIS
CENTRO DE INFORMAÇÕES ESTRATÉGICAS E RESPOSTA EM VIGILÂNCIA EM SAÚDE

	Sem óbitos	15A	15B
	0 --- 1	25	04
	1 --- 2	18	08
	2 --- 3.	80	47
	3 --- 5	69	53
	> 5	41	104
	> 5	13	30

FONTE: e-SUS Notifica e SIVEP Gripe

Figura 17 – Letalidade por COVID-19 segundo faixa etária e mês de ocorrência, Goiás, 04 de fevereiro de 2020 a 17 de julho de 2021

N= 20.093



FONTE: SIVEP Gripe

* Nota: letalidade = $\frac{\text{Número de óbitos em determinada faixa etária}}{\text{Número de casos na mesma faixa etária}} \times 100$

Figura 18- Óbitos confirmados de COVID-19 em profissionais de saúde segundo categoria, Goiás, 04 de fevereiro de 2020 a 17 de julho de 2021.

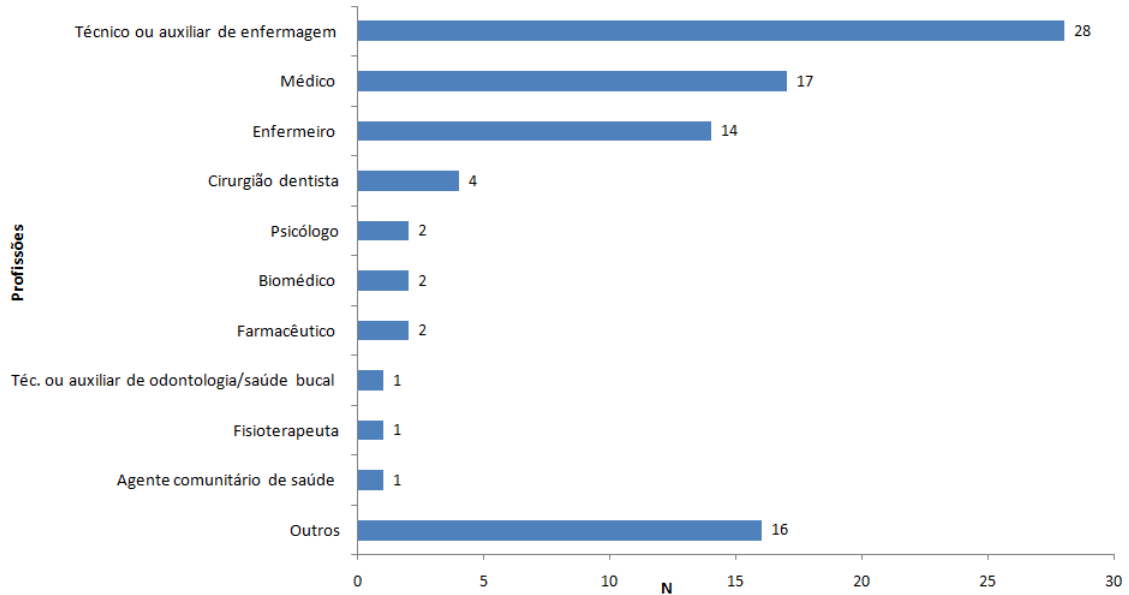
N= 88



SES
Secretaria de Estado
da Saúde

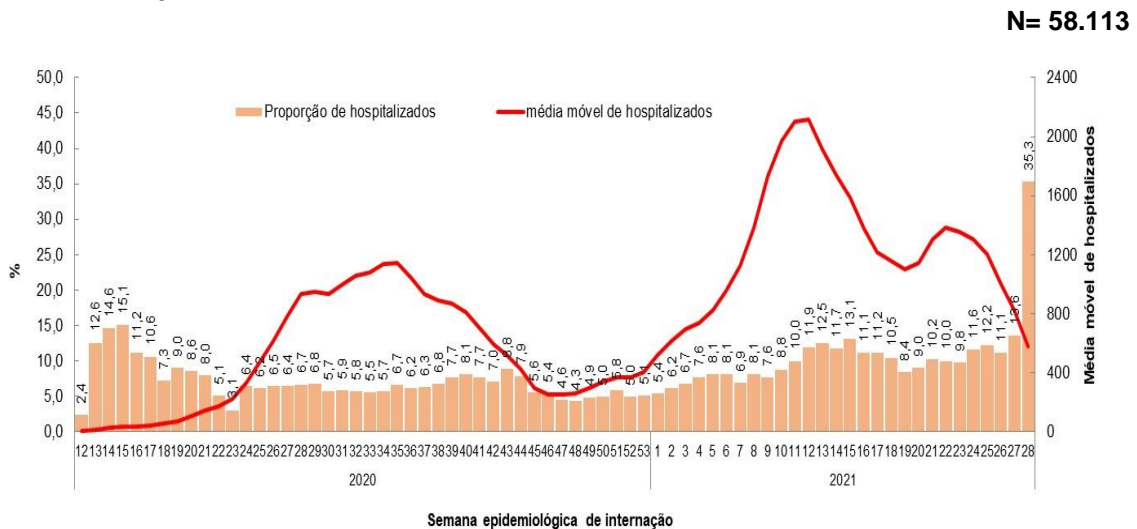


SUPERINTENDÊNCIA DE VIGILÂNCIA EM SAÚDE
GERÊNCIA DE VIGILÂNCIA EPIDEMIOLÓGICA DE DOENÇAS TRANSMISSÍVEIS
CENTRO DE INFORMAÇÕES ESTRATÉGICAS E RESPOSTA EM VIGILÂNCIA EM SAÚDE



Vigilância das Internações

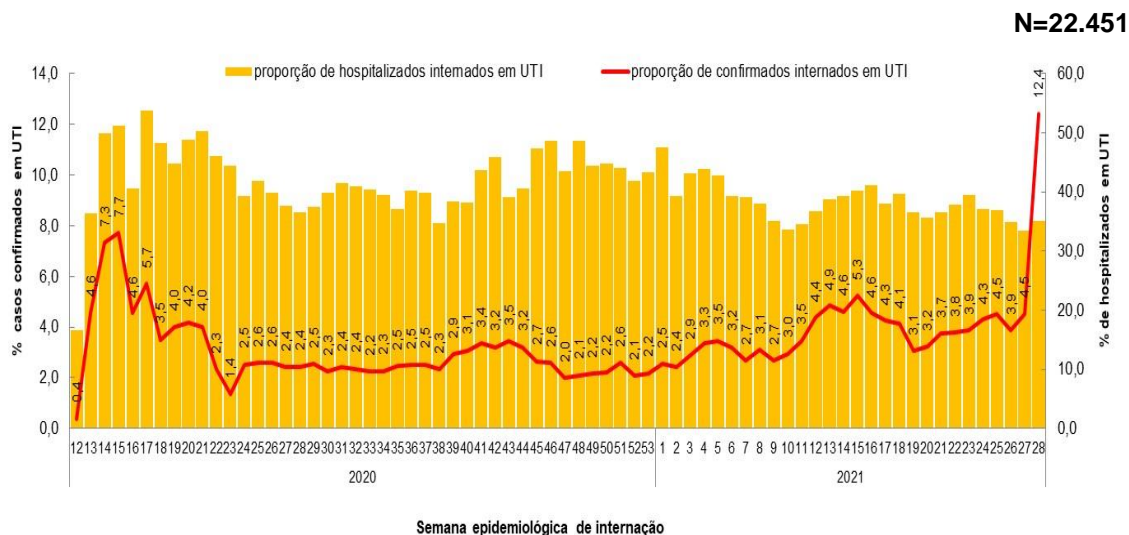
Figura 19 - Proporção de casos confirmados de COVID-19 hospitalizados e média móvel por semana epidemiológica, Goiás, 04 de fevereiro de 2020 a 17 de julho de 2021



FONTE: SIVEP Gripe

SUPERINTENDÊNCIA DE VIGILÂNCIA EM SAÚDE
GERÊNCIA DE VIGILÂNCIA EPIDEMIOLÓGICA DE DOENÇAS TRANSMISSÍVEIS
CENTRO DE INFORMAÇÕES ESTRATÉGICAS E RESPOSTA EM VIGILÂNCIA EM SAÚDE

Figura 20 – Proporções de casos hospitalizados e de casos confirmados de COVID-19 internados em UTI por semana epidemiológica, Goiás, 04 de fevereiro de 2020 a 17 de julho de 2021



FONTE: SIVPE Gripe

Tabela 4 - Casos confirmados de COVID-19 que necessitaram de hospitalização segundo o tempo médio de internação, Goiás, 04 de fevereiro de 2020 a 17 de julho de 2021

N= 58.113

Internação	n	%	Tempo médio de internação em dias
UTI	22.451	38,6	10,7
Outros*	35.662	61,4	9,0
Geral	58.113	100,0	10,6

FONTE: SIVPE Gripe

NOTA: * Outros – casos hospitalizados em enfermaria ou apartamento ou unidade de observação/estabilização que não necessitaram de UTI.

Tabela 5 - Casos confirmados de COVID-19 que necessitaram de hospitalização segundo a evolução, Goiás, 04 de fevereiro de 2020 a 17 de julho de 2021

N= 58.113

Evolução dos hospitalizados	UTI		Outros**	
	n	%	n	%
Alta (Cura)	8.316	37,0	25.407	71,2
Óbitos	12.837	57,2	6.850	19,2
Ignorado*	1.298	5,8	3.405	9,5
Total	22.451	100,0	35.662	100,0

SUPERINTENDÊNCIA DE VIGILÂNCIA EM SAÚDE
GERÊNCIA DE VIGILÂNCIA EPIDEMIOLÓGICA DE DOENÇAS TRANSMISSÍVEIS
CENTRO DE INFORMAÇÕES ESTRATÉGICAS E RESPOSTA EM VIGILÂNCIA EM SAÚDE

FONTE: SIVEP Gripe

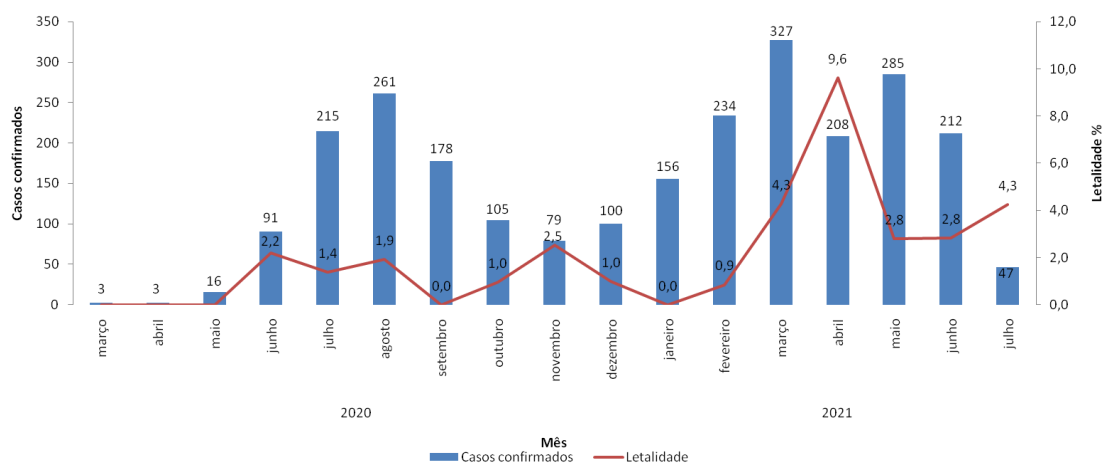
NOTAS: Casos confirmados que necessitaram de hospitalização e não tem registro de alta ou óbito

**Outros: casos hospitalizados em enfermaria ou apartamento ou unidade de observação/estabilização que não necessitaram de UTI

**Outros: casos hospitalizados em enfermaria ou apartamento ou unidade de observação/estabilização que não necessitaram de UTI

Figura 21 - Distribuição dos casos confirmados e letalidade por COVID- 19 em gestantes segundo mês de início de sintomas e ocorrência do óbito, Goiás, 04 de fevereiro de 2020 a 17 de julho de 2021

N=2.591



FONTE: e-SUS Notifica e SIVEP Gripe

Tabela 6 - Distribuição dos casos confirmados de COVID-19 em gestantes segundo evolução, Goiás, 04 de fevereiro de 2020 a 17 de julho 2021

N=2.591

Gestantes	2020		2021	
	n	%	n	%
Alta (Cura)	887	82,7	1118	73,6
Internada	7	0,7	52	3,4
Em tratamento domiciliar	136	12,7	143	9,4
Óbito	14	1,3	52	3,4
Ignorado	28	2,6	154	10,1
Total	1072	100	1519	100

FONTE: e-SUS Notifica e SIVEP Gripe



SES
Secretaria de Estado
da Saúde



SUPERINTENDÊNCIA DE VIGILÂNCIA EM SAÚDE
GERÊNCIA DE VIGILÂNCIA EPIDEMIOLÓGICA DE DOENÇAS TRANSMISSÍVEIS
CENTRO DE INFORMAÇÕES ESTRATÉGICAS E RESPOSTA EM VIGILÂNCIA EM SAÚDE

Tabela 7 – Resumo do período dos casos, internações e óbitos confirmados de COVID-19, Goiás, 02 de maio de 2021 a 17 de julho de 2021

Casos a mais registrados na SE

	SE 27 04/07 a 10/07/2021	SE 28 11/07 a 17/07/2021	Variação %
Casos suspeitos	11.953	11.853	-0,8
Casos confirmados	13.750	13.152	-4,3
Recuperados	12.758	12.191	-4,4
Óbitos	322	338	5,0
Em acompanhamento	10.117	10.745	6,2
Casos em profissionais de saúde	79	19	-75,9
Casos em gestantes	0	0	0
Casos descartados	11.886	9.021	-24,1
Casos internados	1.666	1.477	-11,3
UTI	593	560	-5,6
Enfermaria/outros	1.067	917	-14,1
Óbitos em investigação	343	394	14,9
Óbitos confirmados em gestantes	3	0	-100
Óbitos confirmados em profissionais de saúde	0	0	0
Média móvel de casos	10.116,0*	8.570,5**	-15,3
Média móvel de óbitos	395,0*	354,5**	-10,8
Incidência	128,9*	112,1**	-13,0
Letalidade	4,0*	3,0**	-25,0
Total de casos notificados	26.734	44.382	66,0

* semana 25 e ** Semana 26 (média móvel, incidência e letalidade)

Editorial Boletim Epidemiológico Covid-19

Superintendente de Vigilância em Saúde (SUVISA)
Flúvia Pereira Amorim da Silva

Gerente de Vigilância Epidemiológica de Doenças Transmissíveis (GVEDT)
Ana Cristina Gonçalves de Oliveira

Coordenação do Centro de Informações Estratégicas e Resposta em Vigilância em Saúde (CIEVS)
Erika Dantas Dias de Jesus



SES
Secretaria de Estado
da Saúde



SUPERINTENDÊNCIA DE VIGILÂNCIA EM SAÚDE
GERÊNCIA DE VIGILÂNCIA EPIDEMIOLÓGICA DE DOENÇAS TRANSMISSÍVEIS
CENTRO DE INFORMAÇÕES ESTRATÉGICAS E RESPOSTA EM VIGILÂNCIA EM SAÚDE

Elaboração do Boletim

Alexandre Vinícius Ribeiro Dantas
Ana Cristina Gonçalves de Oliveira
Daniel Batista Gomes
Priscilla Silva Rosa de Almeida

Ana Carolina de Oliveira Araújo Santana
Erika Dantas Dias de Jesus
Jaime Gonçalves do Rego
Robélia Pondé Amorim de Almeida

Colaboradores

Cristhiane Dias Rodrigues Schmaltz
Maria Aparecida Silva Dias Vieira
Patrícia Pereira de Oliveira Borges
Sylvéria de Vasconcelos Milhomem
Thuanny Rodrigues de Oliveira de Deus

Revisão

Ana Cristina Gonçalves de Oliveira
Robélia Pondé Amorim de Almeida