



SES
Secretaria de Estado
da Saúde



SUPERINTENDÊNCIA DE VIGILÂNCIA EM SAÚDE
GERÊNCIA DE VIGILÂNCIA EPIDEMIOLÓGICA DE DOENÇAS TRANSMISSÍVEIS
CENTRO DE INFORMAÇÕES ESTRATÉGICAS E RESPOSTA EM VIGILÂNCIA EM SAÚDE

BOLETIM EPIDEMIOLÓGICO COVID-19 N°. 67 – 16/07/2021 SITUAÇÃO EPIDEMIOLÓGICA (04/02/2020 a 10/07/2021)

Desde os primeiros registros na China em dezembro de 2019 até o dia 10 de julho de 2021 foram confirmados 186.232.998 casos de COVID-19 no mundo. Deste total, 4.027.858 evoluíram a óbito. Quando comparado o número de casos e óbitos novos confirmados desta semana epidemiológica (SE 27/2021) com a semana anterior, houve redução de 8% nos casos e de 15,2% nos óbitos (Tabela 1).

No Brasil, neste mesmo intervalo de tempo, houve redução de 7,9% no número de casos e de 14,2% no número de óbitos novos. No país o primeiro caso foi confirmado no dia 26 de fevereiro de 2020 e até 10 de julho de 2021 foram registrados 19.069.003 casos confirmados com 532.893 óbitos (Tabela 1).

Tabela 1 - Número de casos confirmados e óbitos acumulados e taxa de crescimento de COVID-19 no mundo e no Brasil, 30 de dezembro de 2019 a 10 de julho de 2021

Localidade	Casos confirmados	Casos novos	Varição (SE 26-27)	Óbitos	Óbitos novos	Varição (SE 26-27)
Mundo*	186.232.998	2.672.847	-8,0%	4.027.858	49.277	-15,2%
Brasil**	19.069.003	326.978	-7,9%	532.893	9.306	-14,2%

FONTES: OMS, 14/06/2021- <https://www.who.int/> e MS, 12/06/2021- <https://covid.saude.gov.br>.

Desde os primeiros registros de casos suspeitos de COVID-19 em Goiás em 04 de fevereiro de 2020 até 10 de julho de 2021 foram notificados à Vigilância Epidemiológica 1.812.146 casos. Em 12 de março de 2020 foi confirmado o primeiro caso. Desta data até 10 de julho de 2021 foram confirmados 696.841 (38,5%) sendo 644.974 (92,6%) por critério laboratorial, 22.295 (3,2%) pelo critério clínico-epidemiológico, 6.243 (0,9%) por critério clínico-imagem e 21.141 (3,0%) pelo critério clínico. Do total de notificados, 614.862 (33,9%) foram descartados e 500.443 (27,6%) continuam como suspeitos (Tabela 2). Nesta última semana epidemiológica analisada (SE 27/2021) houve a confirmação de 13.721 casos novos, representando um aumento de 16,3%, quando comparado ao número de casos confirmados na SE 26.



SES
Secretaria de Estado
da Saúde



SUPERINTENDÊNCIA DE VIGILÂNCIA EM SAÚDE
GERÊNCIA DE VIGILÂNCIA EPIDEMIOLÓGICA DE DOENÇAS TRANSMISSÍVEIS
CENTRO DE INFORMAÇÕES ESTRATÉGICAS E RESPOSTA EM VIGILÂNCIA EM SAÚDE

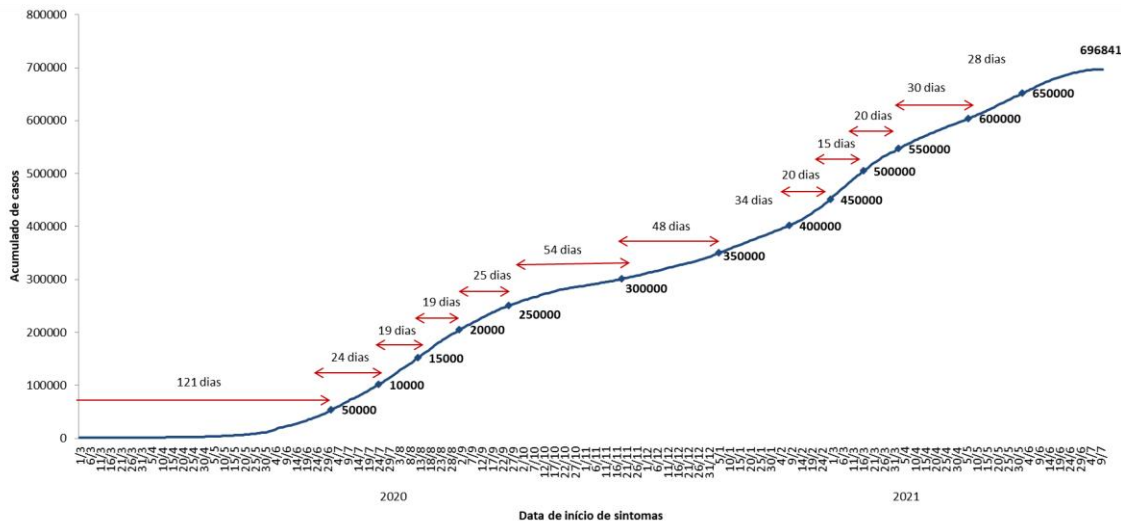
Tabela 2 – Distribuição dos casos notificados de COVID-19 segundo classificação e critério de confirmação, Goiás, 04 de fevereiro de 2020 a 10 de julho de 2021
N=1.812.146

Classificação final	n	%
Confirmados	696.841	38,5
Critério laboratorial	644.974	92,6
Critério Clínico-Epidemiológico	22.295	3,2
Critério Clínico-Imagem	6.243	0,9
Critério Clínico	21.141	3,0
Ignorado	2.188	0,3
Suspeitos	500.443	27,6
Descartados	614.862	33,9
Total	1.812.146	100,0

FONTE: e-SUS Notifica e SIVEP Gripe

Figura 1 - Número acumulado de casos confirmados de COVID-19, Goiás, 04 de fevereiro de 2020 a 10 de julho de 2021

N=696.841



FONTE: e-SUS Notifica e SIVEP Gripe



SES
Secretaria de Estado
da Saúde

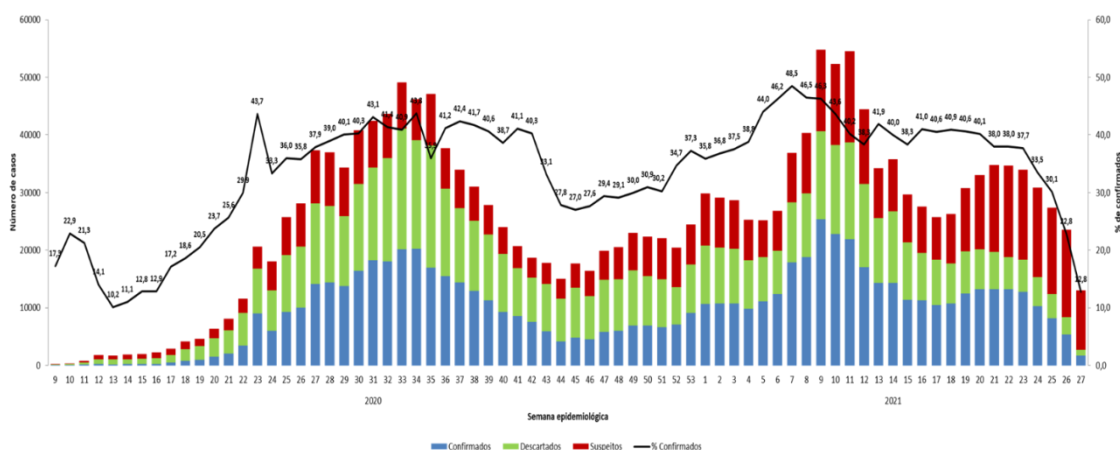


SUPERINTENDÊNCIA DE VIGILÂNCIA EM SAÚDE
GERÊNCIA DE VIGILÂNCIA EPIDEMIOLÓGICA DE DOENÇAS TRANSMISSÍVEIS
CENTRO DE INFORMAÇÕES ESTRATÉGICAS E RESPOSTA EM VIGILÂNCIA EM SAÚDE

Casos confirmados

Figura 2 – Distribuição dos casos notificados e confirmados de COVID-19 por semana epidemiológica de sintomas, Goiás, 04 de fevereiro de 2020 a 10 de julho de 2021

N=1.812.146

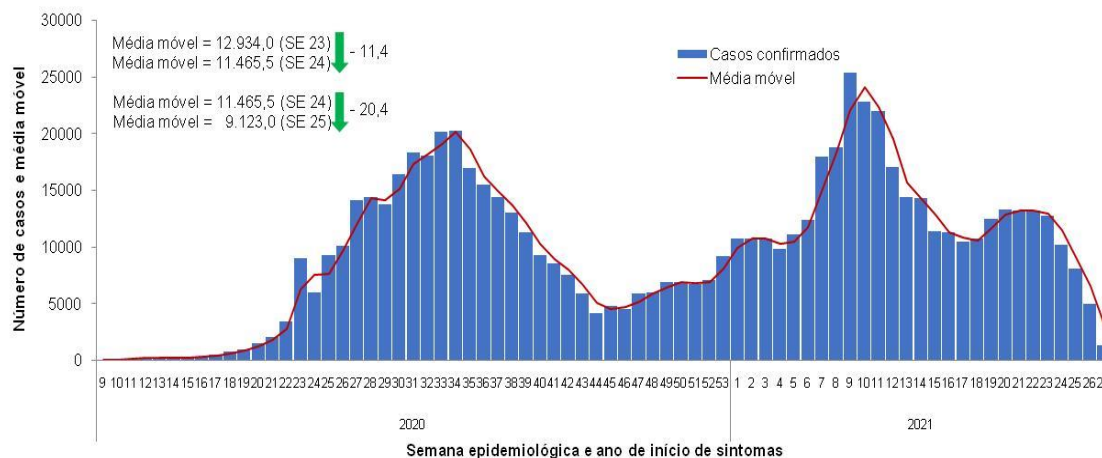


FONTE: e-SUS Notifica e SIVEP Gripe

Casos

Figura 3 - Distribuição dos casos confirmados de COVID-19 e média móvel¹segundo a semana epidemiológica de início de sintomas, Goiás, 04 de fevereiro de 2020 a 10 de julho de 2021

N = 696.870



¹Para o cálculo da média móvel foi selecionado o período até a **SE 25/21** em decorrência da diminuição de casos observada nas semanas epidemiológicas **26 e 27/21** ser explicada, possivelmente, pela não liberação dos resultados de exames laboratoriais realizados nos últimos dias ou pelo fato de casos confirmados recentemente ainda não terem sido registrados no sistema



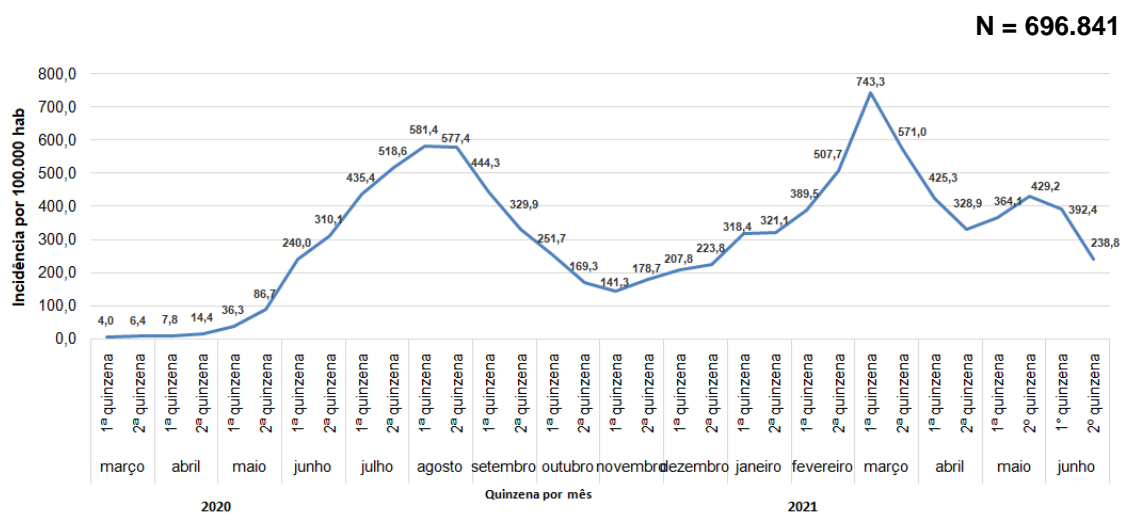
SES
Secretaria de Estado
da Saúde



SUPERINTENDÊNCIA DE VIGILÂNCIA EM SAÚDE
GERÊNCIA DE VIGILÂNCIA EPIDEMIOLÓGICA DE DOENÇAS TRANSMISSÍVEIS
CENTRO DE INFORMAÇÕES ESTRATÉGICAS E RESPOSTA EM VIGILÂNCIA EM SAÚDE

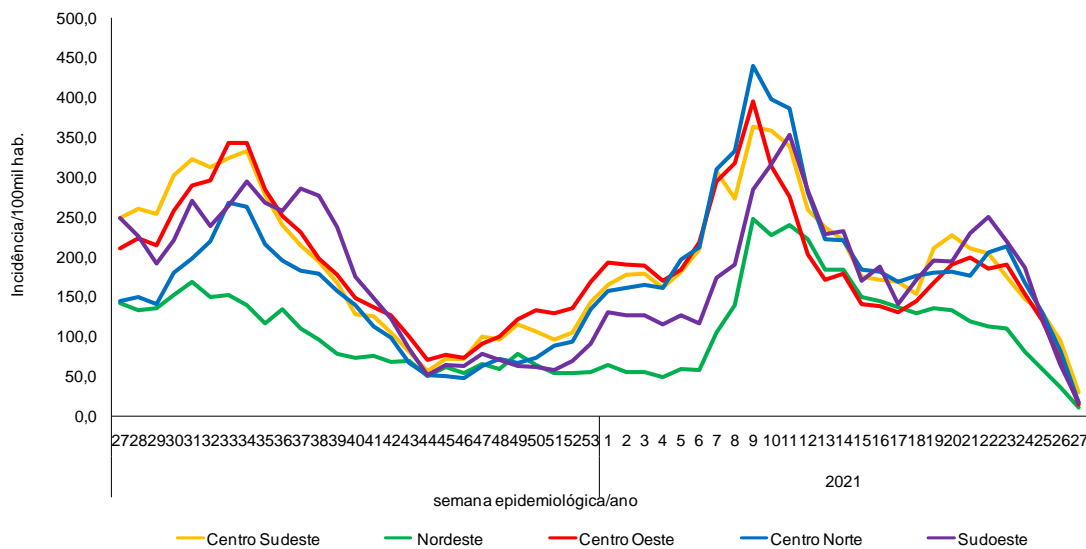
FONTE: e-SUS Notifica e SIVEP Gripe

Figura 4- Incidência* quinzenal de COVID 19, Goiás, março de 2020 a junho de 2021



FONTE: e-SUS Notifica e SIVEP Gripe

Figura 5 - Incidência de COVID-19 por semana epidemiológica de início de sintomas nas macrorregiões, Goiás, 04 de fevereiro de 2020 a 10 de julho de 2021



FONTE: e-SUS Notifica e SIVEP Gripe



SES
Secretaria de Estado
da Saúde



SUPERINTENDÊNCIA DE VIGILÂNCIA EM SAÚDE
GERÊNCIA DE VIGILÂNCIA EPIDEMIOLÓGICA DE DOENÇAS TRANSMISSÍVEIS
CENTRO DE INFORMAÇÕES ESTRATÉGICAS E RESPOSTA EM VIGILÂNCIA EM SAÚDE

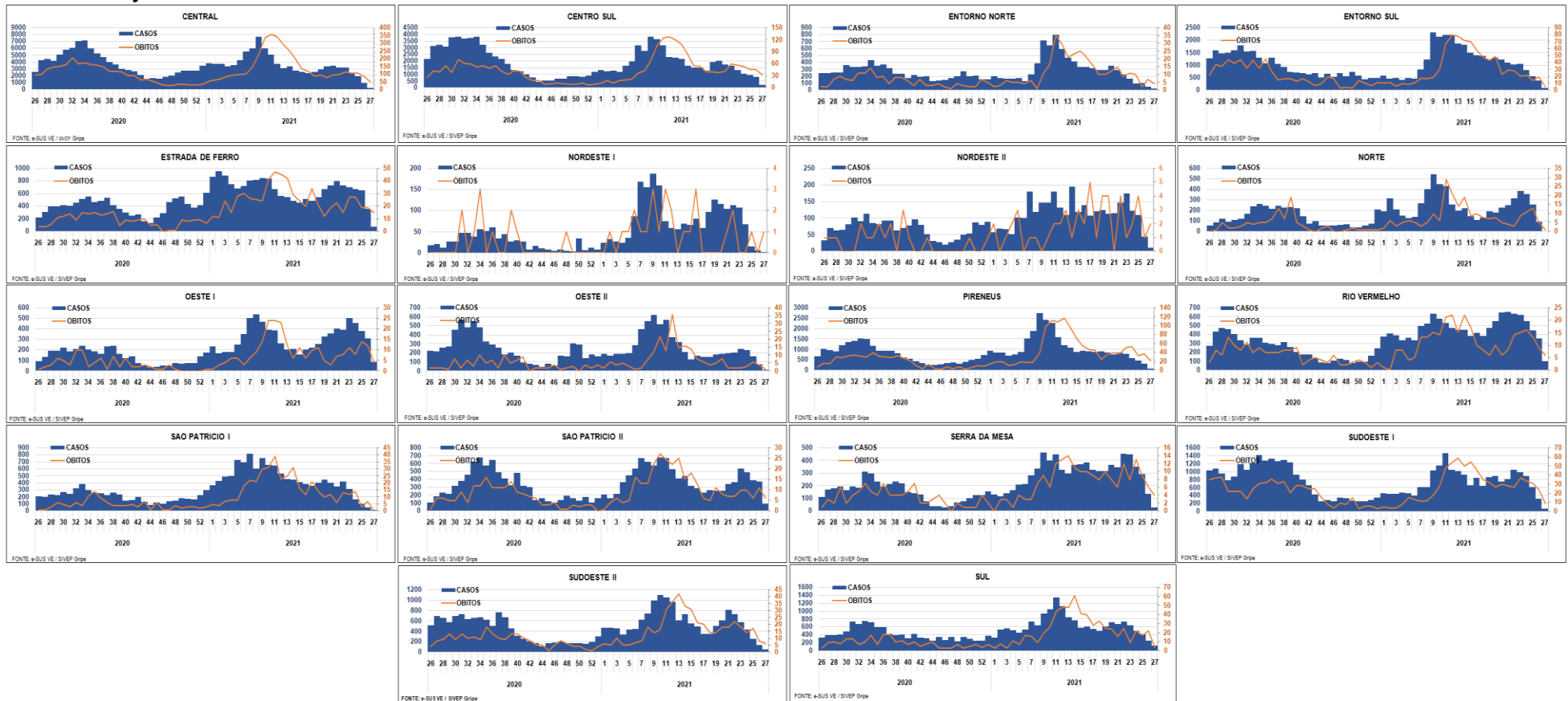


SES
Secretaria de Estado
da Saúde



SUPERINTENDÊNCIA DE VIGILÂNCIA EM SAÚDE
GERÊNCIA DE VIGILÂNCIA EPIDEMIOLÓGICA DE DOENÇAS TRANSMISSÍVEIS
CENTRO DE INFORMAÇÕES ESTRATÉGICAS E RESPOSTA EM VIGILÂNCIA EM SAÚDE

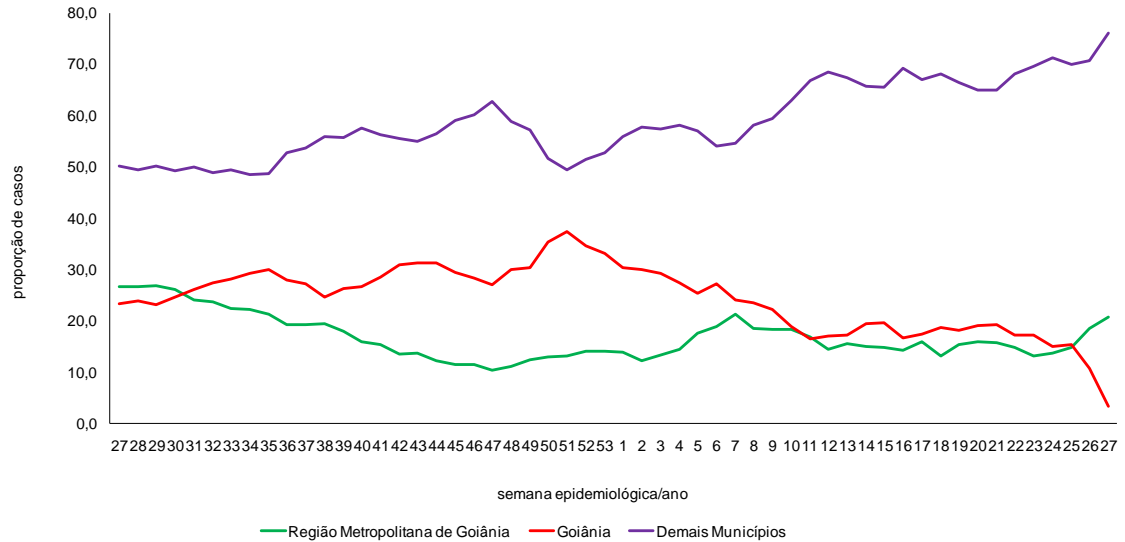
Figura 6 - Distribuição de casos e óbitos confirmados de COVID-19 por semana epidemiológica segundo a região de saúde, Goiás, 04 de fevereiro de 2020 a 10 de julho de 2021. N=696.841



FONTE: e-SUS Notifica e SIVEP Gripe

SUPERINTENDÊNCIA DE VIGILÂNCIA EM SAÚDE
GERÊNCIA DE VIGILÂNCIA EPIDEMIOLÓGICA DE DOENÇAS TRANSMISSÍVEIS
CENTRO DE INFORMAÇÕES ESTRATÉGICAS E RESPOSTA EM VIGILÂNCIA EM SAÚDE

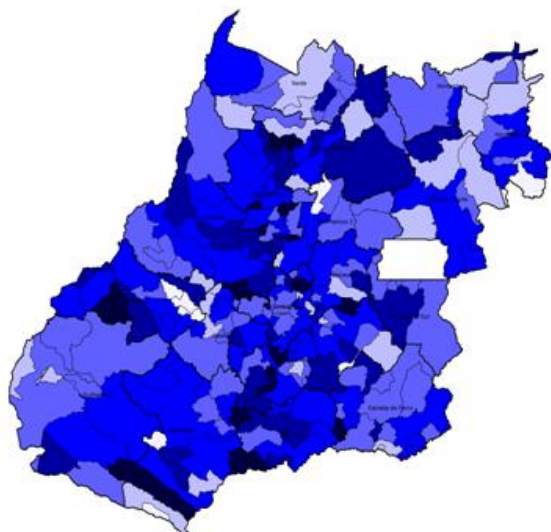
Figura 7 –Proporção dos casos confirmados de COVID-19 por semana epidemiológica de sintomas, municípios da Região metropolitana, do interior e capital, Goiás, 04 de fevereiro de 2020 a 10 de julho de 2021 N=696.841



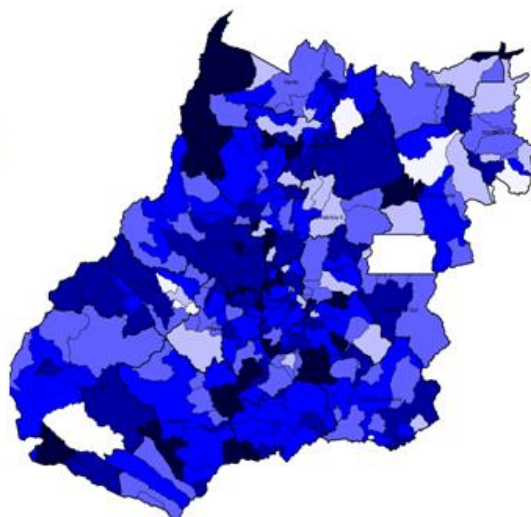
FONTE: e-SUS Notifica e SIVEP Gripe

Figura 8 - Incidência de COVID 19 por município de residência, Goiás, 01 de abril a 30 de junho de 2021. N=98.860

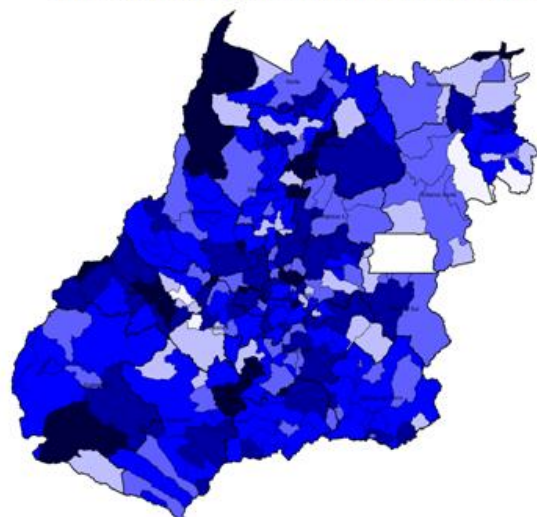
SUPERINTENDÊNCIA DE VIGILÂNCIA EM SAÚDE
GERÊNCIA DE VIGILÂNCIA EPIDEMIOLÓGICA DE DOENÇAS TRANSMISSÍVEIS
CENTRO DE INFORMAÇÕES ESTRATÉGICAS E RESPOSTA EM VIGILÂNCIA EM SAÚDE



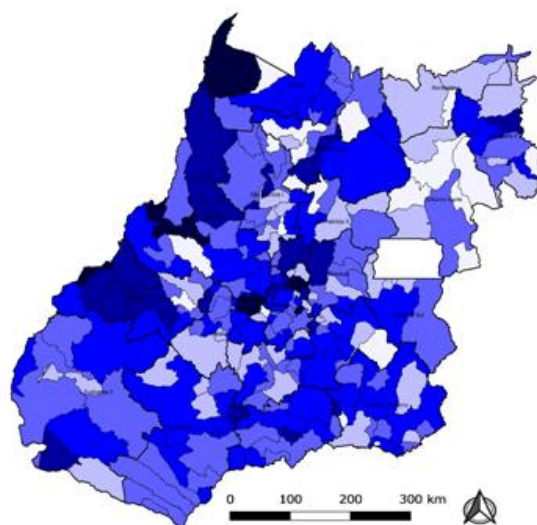
8A: incidência na primeira quinzena de maio



8B: incidência na segunda quinzena de maio



8C: incidência na primeira quinzena de junho



8D: incidência na segunda quinzena de junho

	Nº. de municípios			
	8A	8B	8C	8D
□ Sem casos notificados	08	06	04	21
□ 0--- 100 casos/100mil hab.	30	25	32	49
□ 100--- 300 casos/100mil hab.	70	62	55	74
□ 300--- 600 casos/100mil hab.	85	71	84	70
□ 600--- 1000 casos/100mil hab.	35	54	50	25
□ >1000 casos/100mil hab.	18	28	21	07

FONTE: e-SUS Notifica e SIVEP

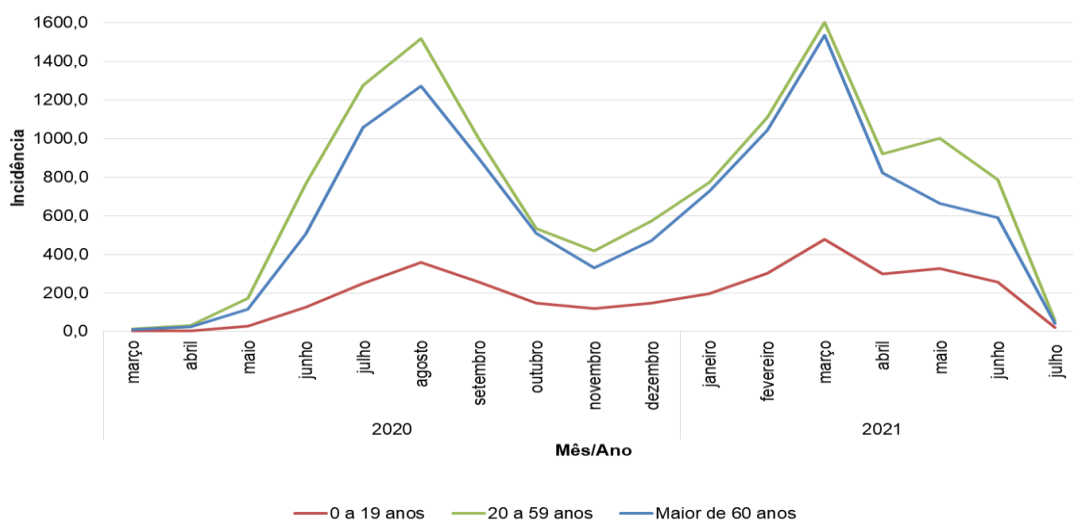
Gripe

*NOTA: Para o cálculo de incidência foi utilizada a estimativa populacional do IBGE-2020.

SUPERINTENDÊNCIA DE VIGILÂNCIA EM SAÚDE
GERÊNCIA DE VIGILÂNCIA EPIDEMIOLÓGICA DE DOENÇAS TRANSMISSÍVEIS
CENTRO DE INFORMAÇÕES ESTRATÉGICAS E RESPOSTA EM VIGILÂNCIA EM SAÚDE

Figura 9 – Incidência de COVID-19 por faixa etária segundo mês de início de sintomas, Goiás, 04 de fevereiro de 2020 a 10 de julho de 2021

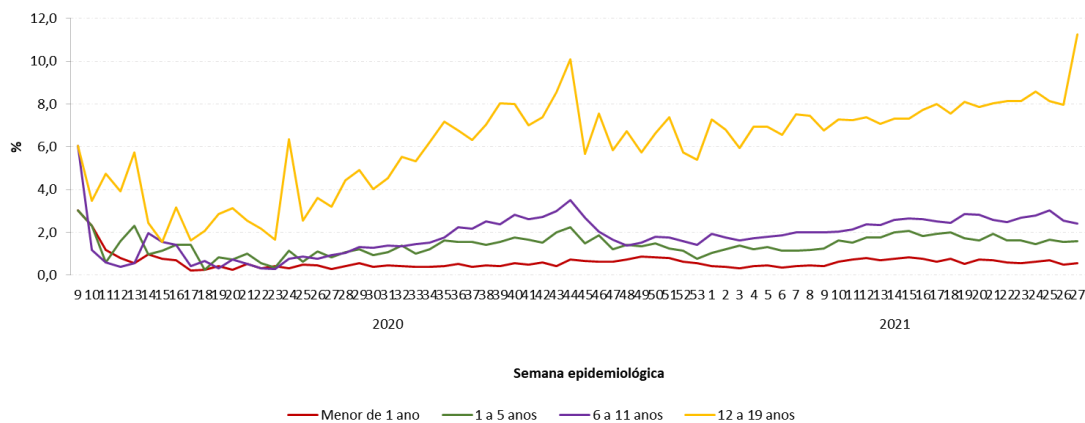
N=696.841



FONTE: e-SUS Notifica e SIVEP Gripe

* NOTA: Para o cálculo de incidência foi utilizada a estimativa populacional do Instituto Mauro Borges-2019.

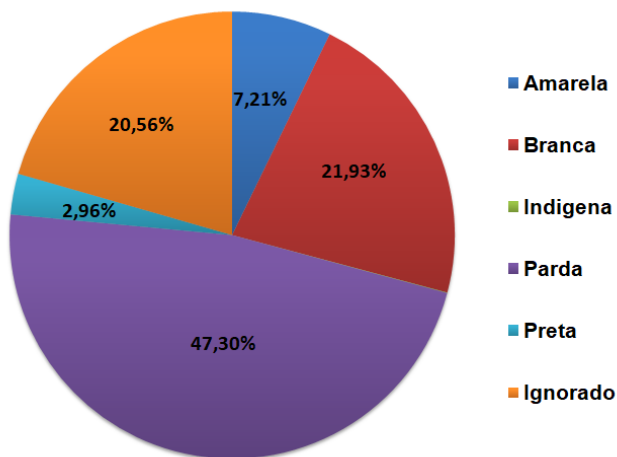
Figura 10 – Proporção dos casos confirmados de COVID-19 na faixa etária de 0 a 19 anos e idade por semana epidemiológica, Goiás, 04 de fevereiro de 2020 a 10 de julho de 2021.



FONTE: e-SUS Notifica e SIVEP Gripe

Figura 11 - Percentual de casos confirmados de COVID-19 segundo raça/cor, Goiás, 04 de fevereiro de 2020 a 10 de julho de 2021
N=696.841

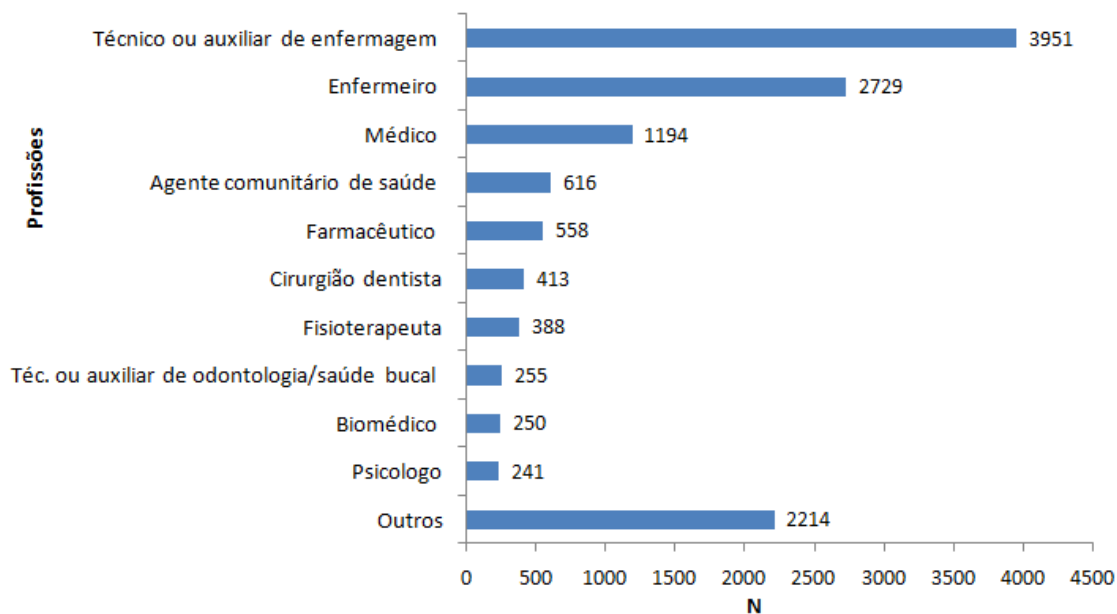
SUPERINTENDÊNCIA DE VIGILÂNCIA EM SAÚDE
GERÊNCIA DE VIGILÂNCIA EPIDEMIOLÓGICA DE DOENÇAS TRANSMISSÍVEIS
CENTRO DE INFORMAÇÕES ESTRATÉGICAS E RESPOSTA EM VIGILÂNCIA EM SAÚDE



FONTE: e-SUS Notifica e SIVEP Gripe

Figura 12- Casos confirmados de COVID-19 em profissionais de saúde segundo categoria, Goiás, 04 de fevereiro de 2020 a 10 de julho de 2021.

N= 12.809

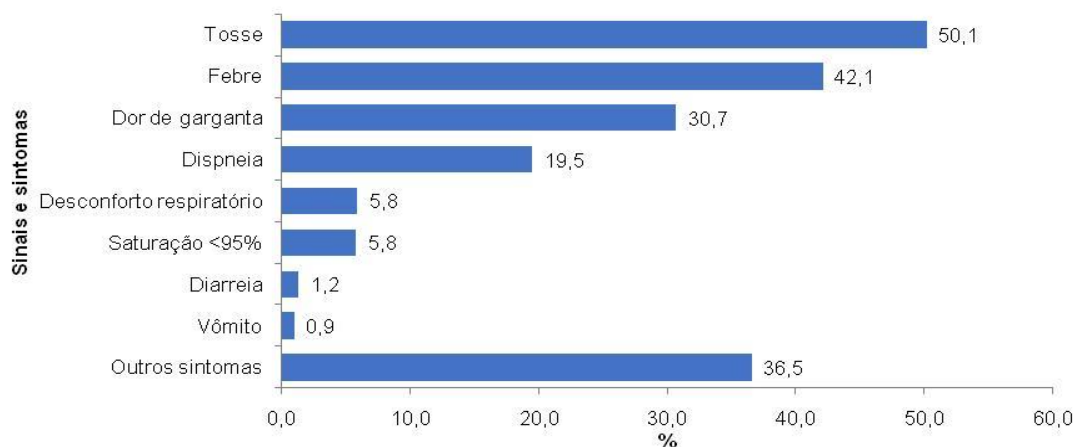


FONTE: e-SUS Notifica e SIVEP Gripe

Figura 13 - Percentual de casos confirmados de COVID-19 segundo sinais e sintomas, Goiás, 04 de fevereiro de 2020 a 10 de julho de 2021

N= 696.870

SUPERINTENDÊNCIA DE VIGILÂNCIA EM SAÚDE
GERÊNCIA DE VIGILÂNCIA EPIDEMIOLÓGICA DE DOENÇAS TRANSMISSÍVEIS
CENTRO DE INFORMAÇÕES ESTRATÉGICAS E RESPOSTA EM VIGILÂNCIA EM SAÚDE



FONTE: e-SUS Notifica e SIVEP Gripe

Tabela 3 - Casos confirmados de COVID-19 segundo evolução, Goiás, 04 de fevereiro de 2020 a 10 de julho de 2021

N= 696.870		
Evolução	n	%
Recuperados (Cura) ²	664.426	95,3
Em acompanhamento ³	10.117	1,5
Óbito	19.755	2,8
Ignorado	2.572	0,4
Total	696.870	100,0

FONTE: e-SUS Notifica e SIVEP Gripe

Óbitos

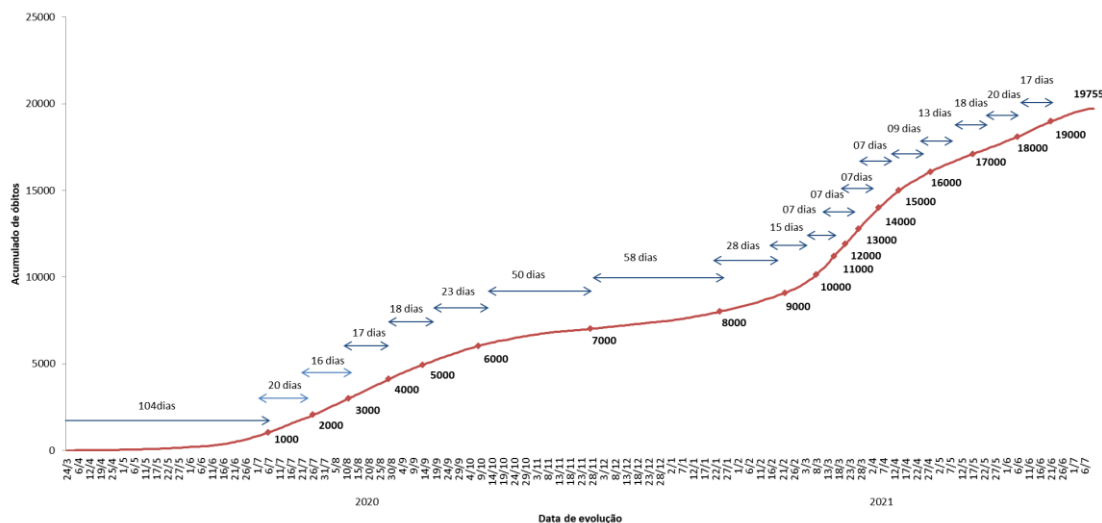
Figura 14 – Número de óbitos acumulados por COVID-19, Goiás, 04 de fevereiro de 2020 a 10 de julho de 2021

N=19.755

² Para o cálculo da estimativa de casos "recuperados" foi considerado os casos leves com início de sintomas há mais de 14 dias, que não estão hospitalizados e que não evoluíram para óbito e também os casos hospitalizados com registro de alta no SIVEP Gripe

³ Para o cálculo da estimativa dos casos "em acompanhamento" foram considerados todos os casos leves com data de início de sintomas nos últimos 14 dias e que não evoluíram para óbito, além dos casos que foram hospitalizados e não apresentam registro de alta ou óbito no SIVEP Gripe.

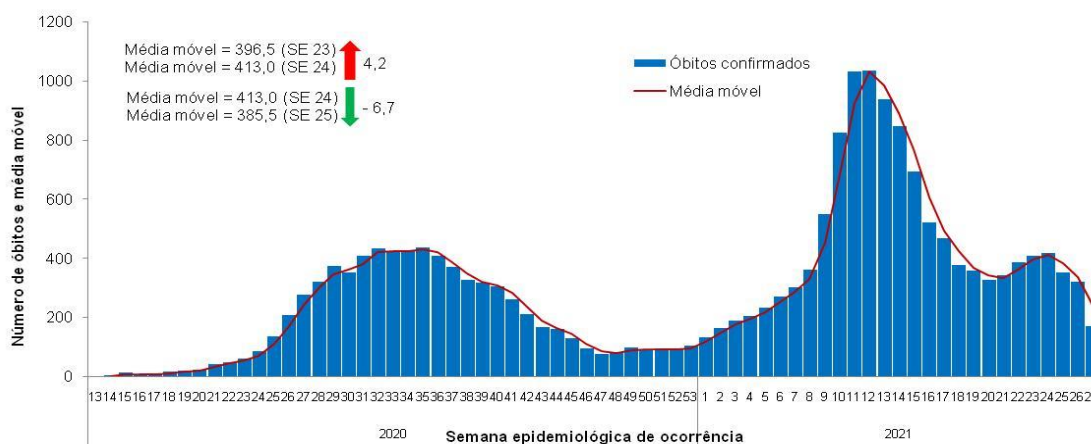
SUPERINTENDÊNCIA DE VIGILÂNCIA EM SAÚDE
GERÊNCIA DE VIGILÂNCIA EPIDEMIOLÓGICA DE DOENÇAS TRANSMISSÍVEIS
CENTRO DE INFORMAÇÕES ESTRATÉGICAS E RESPOSTA EM VIGILÂNCIA EM SAÚDE



FONTE: e-SUS Notifica e SIVEP Gripe

Figura 15 - Distribuição dos óbitos confirmados de COVID-19 e média móvel⁴ segundo a semana de ocorrência do óbito, Goiás, 04 de fevereiro de 2020 a 10 de julho de 2021

N=19.755

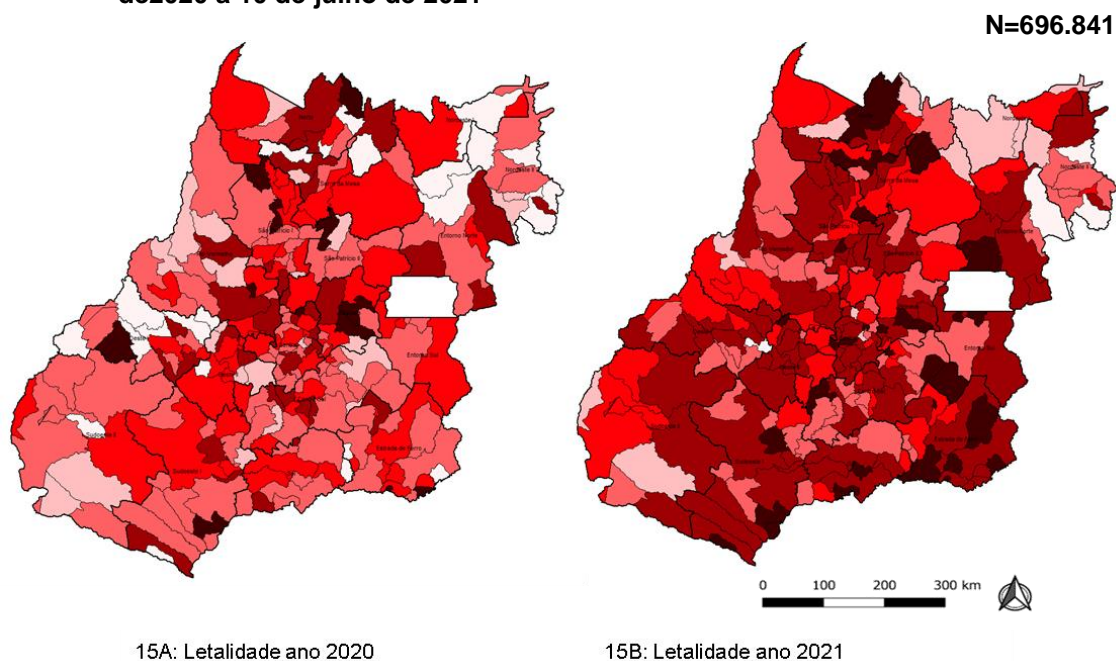


FONTE: e-SUS Notifica e SIVEP Gripe

⁴ Para o cálculo da média móvel foi selecionado o período até a **SE 25/21** em decorrência da diminuição de casos observada nas semanas epidemiológica **26 e 27/21** ser explicada, possivelmente, pela não liberação dos resultados de exames laboratoriais realizados nos últimos dias ou pelo fato de casos confirmados recentemente ainda não terem sido registrados no sistema

SUPERINTENDÊNCIA DE VIGILÂNCIA EM SAÚDE
GERÊNCIA DE VIGILÂNCIA EPIDEMIOLÓGICA DE DOENÇAS TRANSMISSÍVEIS
CENTRO DE INFORMAÇÕES ESTRATÉGICAS E RESPOSTA EM VIGILÂNCIA EM SAÚDE

Figura 16- Letalidade de COVID-19 por município de residência, Goiás, 04 de fevereiro de 2020 a 10 de julho de 2021



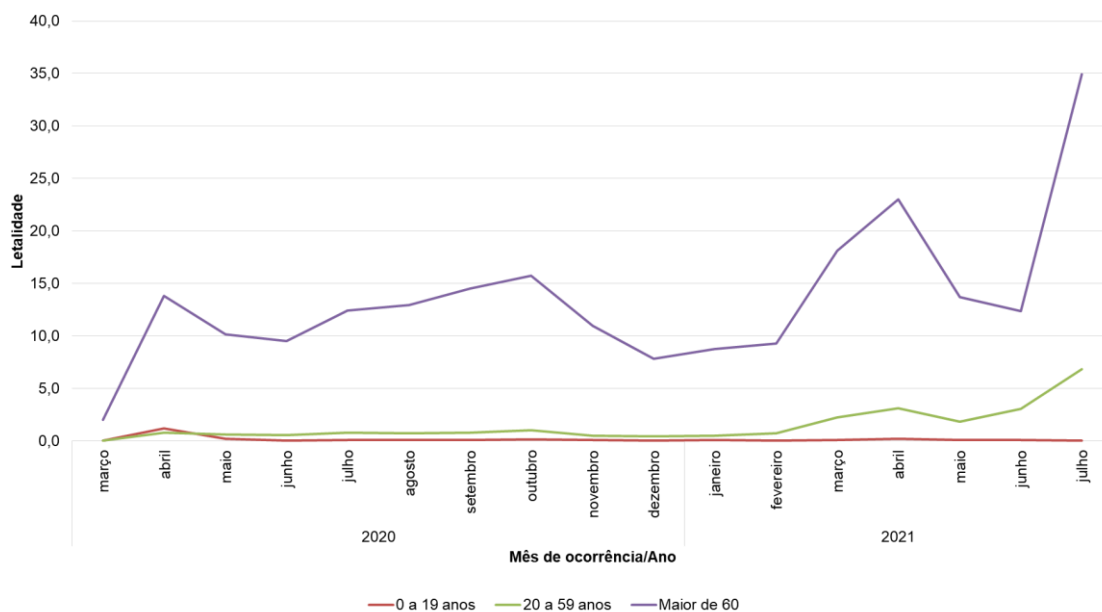
	Nº. de municípios	
	15A	15B
□ Sem óbitos	25	4
□ 0 --- 1	18	09
□ 1 --- 2	80	45
□ 2 --- 3.	69	50
□ 3 --- 5	41	107
□ > 5	13	31

FONTE: e-SUS Notifica e SIVEP Gripe

Figura 17 – Letalidade por COVID-19 segundo faixa etária e mês de ocorrência, Goiás, 04 de fevereiro de 2020 a 10 de julho de 2021

N= 19.755

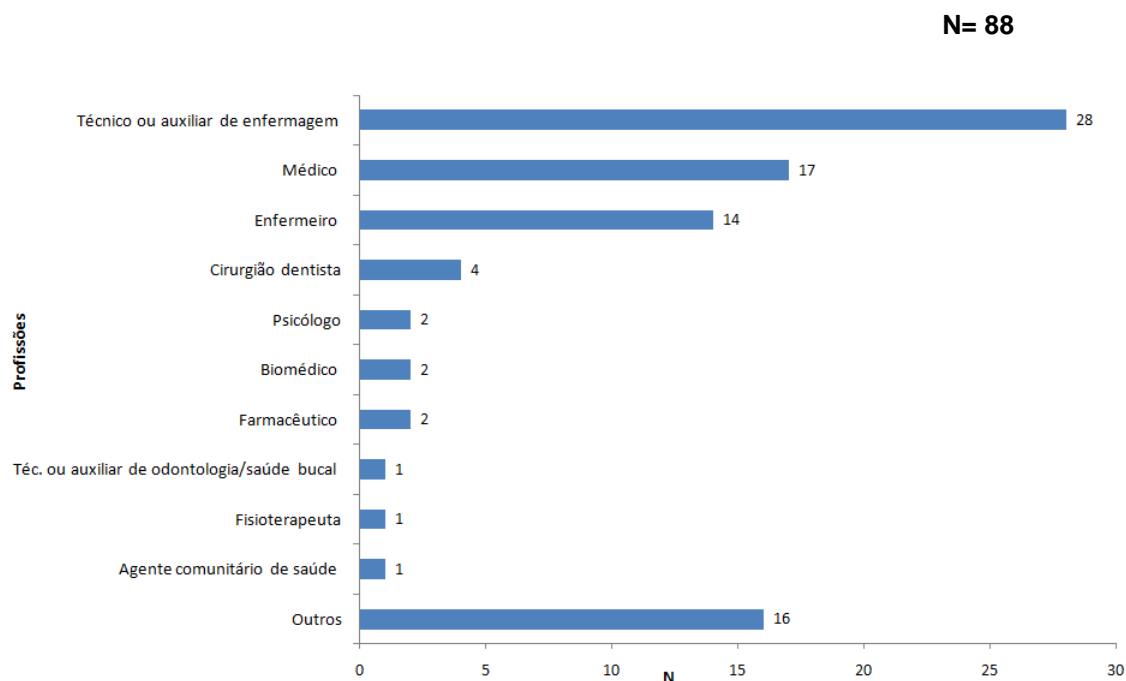
SUPERINTENDÊNCIA DE VIGILÂNCIA EM SAÚDE
GERÊNCIA DE VIGILÂNCIA EPIDEMIOLÓGICA DE DOENÇAS TRANSMISSÍVEIS
CENTRO DE INFORMAÇÕES ESTRATÉGICAS E RESPOSTA EM VIGILÂNCIA EM SAÚDE



FONTE: SIVEP Gripe

* Nota: letalidade = $\frac{\text{Número de óbitos em determinada faixa etária}}{\text{Número de casos na mesma faixa etária}} \times 100$

Figura 18- Óbitos confirmados de COVID-19 em profissionais de saúde segundo categoria, Goiás, 04 de fevereiro de 2020 a 10 de julho de 2021.

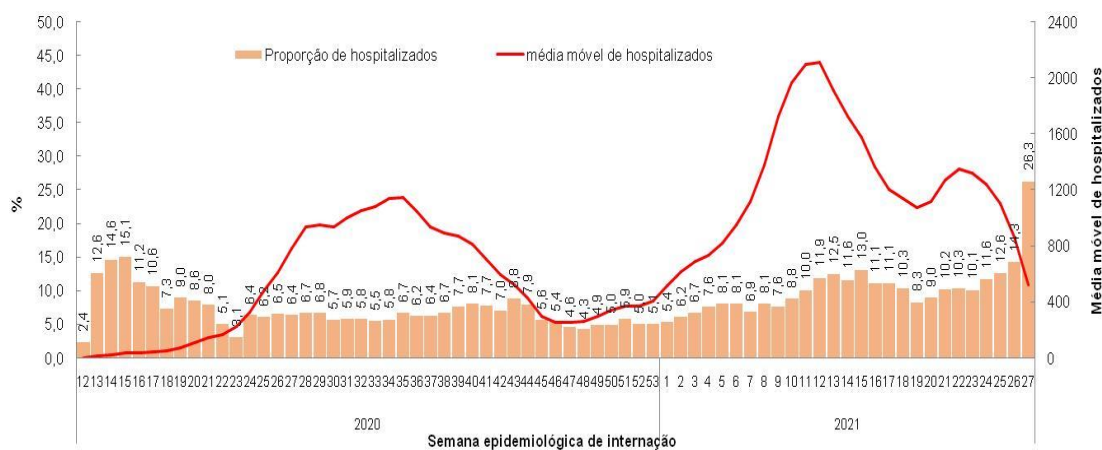


SUPERINTENDÊNCIA DE VIGILÂNCIA EM SAÚDE
GERÊNCIA DE VIGILÂNCIA EPIDEMIOLÓGICA DE DOENÇAS TRANSMISSÍVEIS
CENTRO DE INFORMAÇÕES ESTRATÉGICAS E RESPOSTA EM VIGILÂNCIA EM SAÚDE

Vigilância das Internações

Figura 19 - Proporção de casos confirmados de COVID-19 hospitalizados e média móvel por semana epidemiológica, Goiás, 04 de fevereiro de 2020 a 10 de julho de 2021

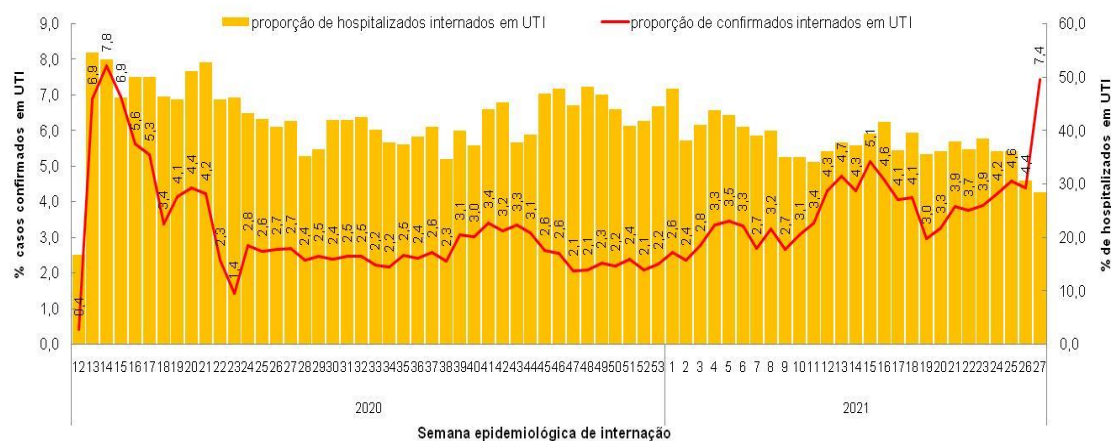
N= 56.636



FONTE: SIVEP Gripe

Figura 20 – Proporções de casos hospitalizados e de casos confirmados de COVID-19 internados em UTI por semana epidemiológica, Goiás, 04 de fevereiro de 2020 a 10 de julho de 2021

N=21.891



FONTE: SIVEP Gripe

SUPERINTENDÊNCIA DE VIGILÂNCIA EM SAÚDE
GERÊNCIA DE VIGILÂNCIA EPIDEMIOLÓGICA DE DOENÇAS TRANSMISSÍVEIS
CENTRO DE INFORMAÇÕES ESTRATÉGICAS E RESPOSTA EM VIGILÂNCIA EM SAÚDE

Tabela 4 - Casos confirmados de COVID-19 que necessitaram de hospitalização segundo o tempo médio de internação, Goiás, 04 de fevereiro de 2020 a 10 de julho de 2021

N= 56.636

Internação	n	%	Tempo médio de internação em dias
UTI	21.891	38,7	10,7
Outros*	34.745	61,3	8,8
Geral	56.636	100	10,6

FONTE: SIVEP Gripe

NOTA: *Outros – casos hospitalizados em enfermaria ou apartamento ou unidade de observação/estabilização que não necessitaram de UTI.

Tabela 5 - Casos confirmados de COVID-19 que necessitaram de hospitalização segundo a evolução, Goiás, 04 de fevereiro de 2020 a 10 de julho de 2021

N= 56.636

Evolução dos hospitalizados	UTI		Outros**	
	n	%	n	%
Alta (Cura)	8.095	37,0	24.717	71,1
Óbitos	12.577	57,5	6.777	19,5
Ignorado*	1.219	5,6	3.251	9,4
Total	21.891	100,0	34.745	100,0

FONTE: SIVEP Gripe

NOTAS: Casos confirmados que necessitaram de hospitalização e não tem registro de alta ou óbito

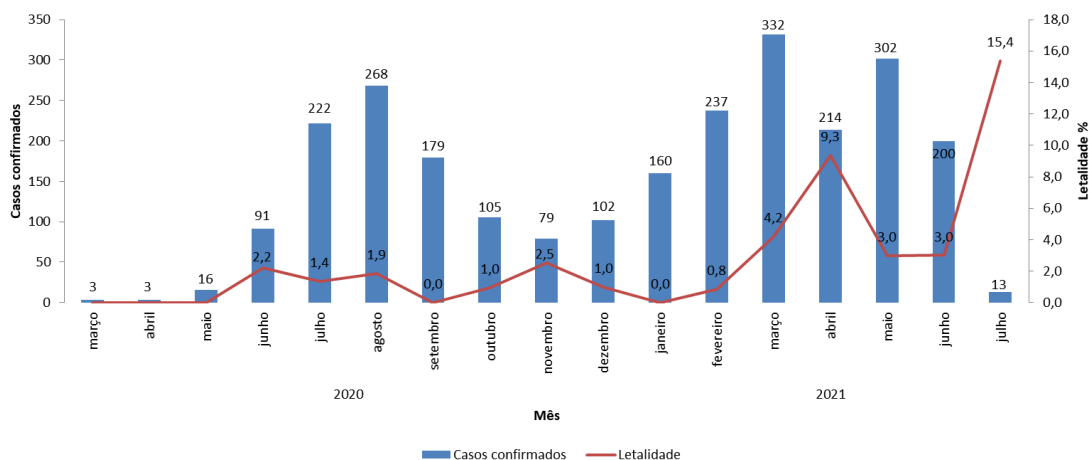
*Outros: casos hospitalizados em enfermaria ou apartamento ou unidade de observação/estabilização que não necessitaram de UTI

**Outros: casos hospitalizados em enfermaria ou apartamento ou unidade de observação/estabilização que não necessitaram de UTI

Figura 21 - Distribuição dos casos confirmados e letalidade por COVID- 19 em gestantes segundo mês de início de sintomas e ocorrência do óbito, Goiás, 04 de fevereiro de 2020 a 10 de julho de 2021

N=2.596

SUPERINTENDÊNCIA DE VIGILÂNCIA EM SAÚDE
GERÊNCIA DE VIGILÂNCIA EPIDEMIOLÓGICA DE DOENÇAS TRANSMISSÍVEIS
CENTRO DE INFORMAÇÕES ESTRATÉGICAS E RESPOSTA EM VIGILÂNCIA EM SAÚDE



FONTE: e-SUS Notifica e SIVEP Gripe

Tabela 6 - Distribuição dos casos confirmados de COVID-19 em gestantes segundo evolução, Goiás, 04 de fevereiro de 2020 a 10 de julho 2021

N=2.596

Gestantes	2020		2021	
	n	%	n	%
Alta (Cura)	863	79,2	1.041	69,1
Internada	7	0,6	51	3,4
Em tratamento domiciliar	138	12,7	135	9,0
Óbito	14	1,3	53	3,5
Ignorado	67	6,2	227	15,1
Total	1.089	100	1.507	100

FONTE: e-SUS Notifica e SIVEP Gripe

Tabela 7 – Resumo do período dos casos, internações e óbitos confirmados de COVID-19, Goiás, 02 de maio de 2021 a 10 de julho de 2021

	SE 26 27/06 a 03/07/2021	SE 27 04/07 a 10/07/2021	Varição %
Casos suspeitos	6.266	11.953	90,8
Casos confirmados	11.798	13.750	16,6



SES
Secretaria de Estado
da Saúde



SUPERINTENDÊNCIA DE VIGILÂNCIA EM SAÚDE
GERÊNCIA DE VIGILÂNCIA EPIDEMIOLÓGICA DE DOENÇAS TRANSMISSÍVEIS
CENTRO DE INFORMAÇÕES ESTRATÉGICAS E RESPOSTA EM VIGILÂNCIA EM SAÚDE

Recuperados	13.028	12.758	-2,1
Óbitos	428	322	-24,8
Em acompanhamento	9.504	10.117	6,4
Casos em profissionais de saúde	83	79	-4,8
Casos em gestantes	41	0	
Casos descartados	12.086	13.099	8,4
Casos internados	1.465	1.666	13,7
UTI	562	593	5,5
Enfermaria/outros	909	1.067	17,4
Óbitos em investigação	360	343	-4,7
Óbitos confirmados em gestantes	3	3	
Óbitos confirmados em profissionais de saúde	4	0	-100
Média móvel de casos	11.465,5*	9.123,0**	-20,4
Média móvel de óbitos	413,0*	385,0**	-6,8
Incidência	143,6*	112,9**	-21,4
Letalidade	4,1*	4,4**	7,3
Total de casos notificados	30.150	26.734	-11,3

* semana 24 e ** Semana 25 (média móvel, incidência e letalidade)

Editorial Boletim Epidemiológico Covid-19

Superintendente de Vigilância em Saúde (SUVISA)
Flúvia Pereira Amorim da Silva

Gerente de Vigilância Epidemiológica de Doenças Transmissíveis (GVEDT)
Ana Cristina Gonçalves de Oliveira

Coordenação do Centro de Informações Estratégicas e Resposta em Vigilância em Saúde (CIEVS)
Erika Dantas Dias de Jesus

Elaboração do Boletim

Alexandre Vinícius Ribeiro Dantas
Ana Cristina Gonçalves de Oliveira
Daniel Batista Gomes
Priscilla Silva Rosa de Almeida

Ana Carolina de Oliveira Araújo Santana
Erika Dantas Dias de Jesus
Jaime Gonçalves do Rego
Robélia Pondé Amorim de Almeida

Colaboradores

Cristhiane Dias Rodrigues Schmaltz
Maria Aparecida Silva Dias Vieira
Patrícia Pereira de Oliveira Borges



SES
Secretaria de Estado
da Saúde



SUPERINTENDÊNCIA DE VIGILÂNCIA EM SAÚDE
GERÊNCIA DE VIGILÂNCIA EPIDEMIOLÓGICA DE DOENÇAS TRANSMISSÍVEIS
CENTRO DE INFORMAÇÕES ESTRATÉGICAS E RESPOSTA EM VIGILÂNCIA EM SAÚDE

Sylvéria de Vasconcelos Milhomem
Thuanny Rodrigues de Oliveira de Deus

Revisão

Ana Cristina Gonçalves de Oliveira
Robélia Pondé Amorim de Almeida