



SES
Secretaria de Estado
da Saúde



SUPERINTENDÊNCIA DE VIGILÂNCIA EM SAÚDE
GERÊNCIA DE VIGILÂNCIA EPIDEMIOLÓGICA DE DOENÇAS TRANSMISSÍVEIS
CENTRO DE INFORMAÇÕES ESTRATÉGICAS E RESPOSTA EM VIGILÂNCIA EM SAÚDE

BOLETIM EPIDEMIOLÓGICO COVID-19 N°. 63 – 18/06/2021 SITUAÇÃO EPIDEMIOLÓGICA (04/02/2020 a 12/06/2021)

Desde os primeiros registros na China em dezembro de 2019 até o dia 12 de junho de 2021 foram confirmados 175.306.598 casos de COVID-19 no mundo. Deste total, 3.792.777 evoluíram a óbito. Quando comparado o número de casos e óbitos novos confirmados desta semana epidemiológica (SE 23/2021) com a semana anterior, houve redução de 30% nos casos e de 66% nos óbitos (Tabela 1).

No Brasil, neste mesmo intervalo de tempo, houve aumento de 7% no número de casos e aumento de 20% no número de óbitos novos. No país o primeiro caso foi confirmado no dia 26 de fevereiro de 2020 e até 12 de junho de 2021 foram registrados 17.374.818 casos confirmados com 486.272 óbitos (Tabela 1).

Tabela 1 - Número de casos confirmados e óbitos acumulados e taxa de crescimento de COVID-19 no mundo e no Brasil, 30 de dezembro de 2019 a 12 de junho de 2021

Localidade	Casos confirmados	Casos novos	Varição (SE 22-23)	Óbitos	Óbitos novos	Varição (SE 22-23)
Mundo*	175.306.598	2.350.559	-30%	3.792.777	66.311	-66%
Brasil**	17.374.818	467.393	7%	486.272	13.741	20%

FONTES: *OMS, 14/06/2021- <https://www.who.int/> e **MS, 12/06/2021- <https://covid.saude.gov.br>.

Desde os primeiros registros de casos suspeitos de COVID-19 em Goiás em 04 de fevereiro de 2020 até 12 de junho de 2021 foram notificados à Vigilância Epidemiológica 1.680.547 casos. Em 12 de março de 2020 foi confirmado o primeiro caso. Desta data até 12 de junho de 2021 foram confirmados 638.707 (38,0%) sendo 591.030 (92,5%) por critério laboratorial, 20.336 (3,2%) pelo critério clínico-epidemiológico, 5.609 (0,9%) por critério clínico-imagem e 19.758 (3,1%) pelo critério clínico. Do total de notificados, 563.960 (33,6%) foram descartados e 477.880 (28,4%) continuam como suspeitos (Tabela 2). Nesta última semana epidemiológica analisada (SE 23/2021) houve a confirmação de 16.691 casos novos, representando um aumento de 15%, quando comparado ao número de casos confirmados na SE 22.

**Tabela 2 – Distribuição dos casos notificados de COVID-19 segundo classificação e critério de confirmação, Goiás, 04 de fevereiro de 2020 a 12 de junho de 2021
N=1.680.547**



SES
Secretaria de Estado
da Saúde

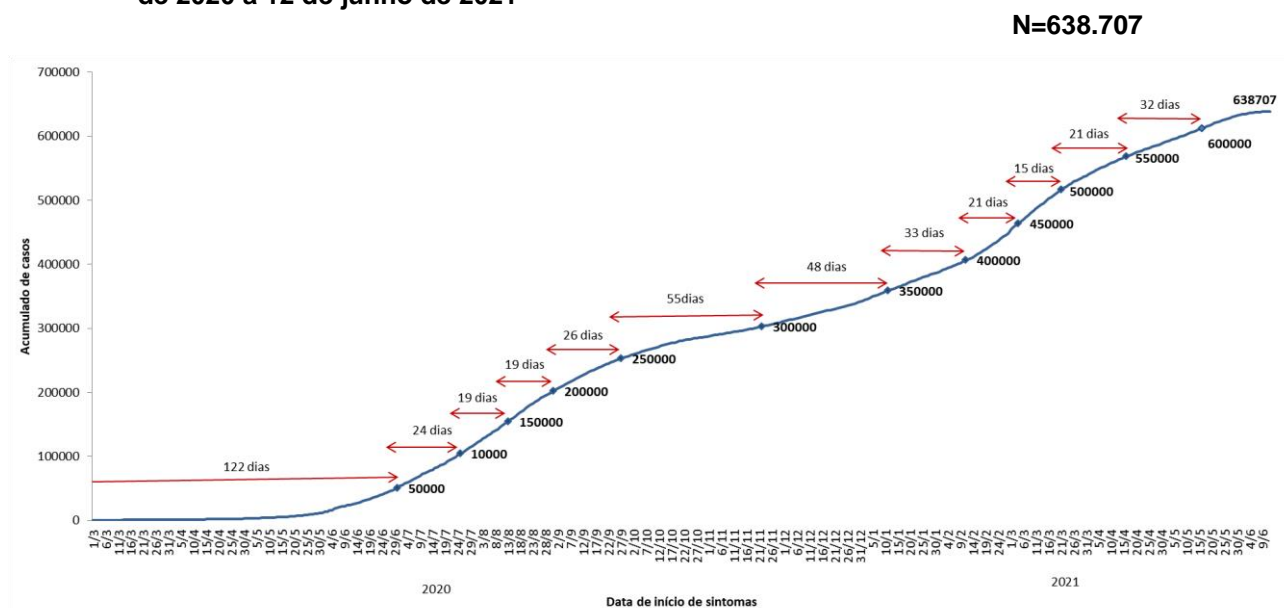


SUPERINTENDÊNCIA DE VIGILÂNCIA EM SAÚDE
GERÊNCIA DE VIGILÂNCIA EPIDEMIOLÓGICA DE DOENÇAS TRANSMISSÍVEIS
CENTRO DE INFORMAÇÕES ESTRATÉGICAS E RESPOSTA EM VIGILÂNCIA EM SAÚDE

Classificação final	n	%
Confirmados	638.707	38,0
Critério laboratorial	591.030	92,5
Critério Clínico-Epidemiológico	20.336	3,2
Critério Clínico-Imagem	5.609	0,9
Critério Clínico	19.758	3,1
Ignorado	1.974	0,3
Suspeitos	477.880	28,4
Descartados	563.960	33,6
Total	1.680.547	100,0

FONTES: e-SUS Notifica e SIVEP Gripe

Figura 1 - Número acumulado de casos confirmados de COVID-19, Goiás, 04 de fevereiro de 2020 a 12 de junho de 2021



FONTES: e-SUS Notifica e SIVEP Gripe

Casos confirmados

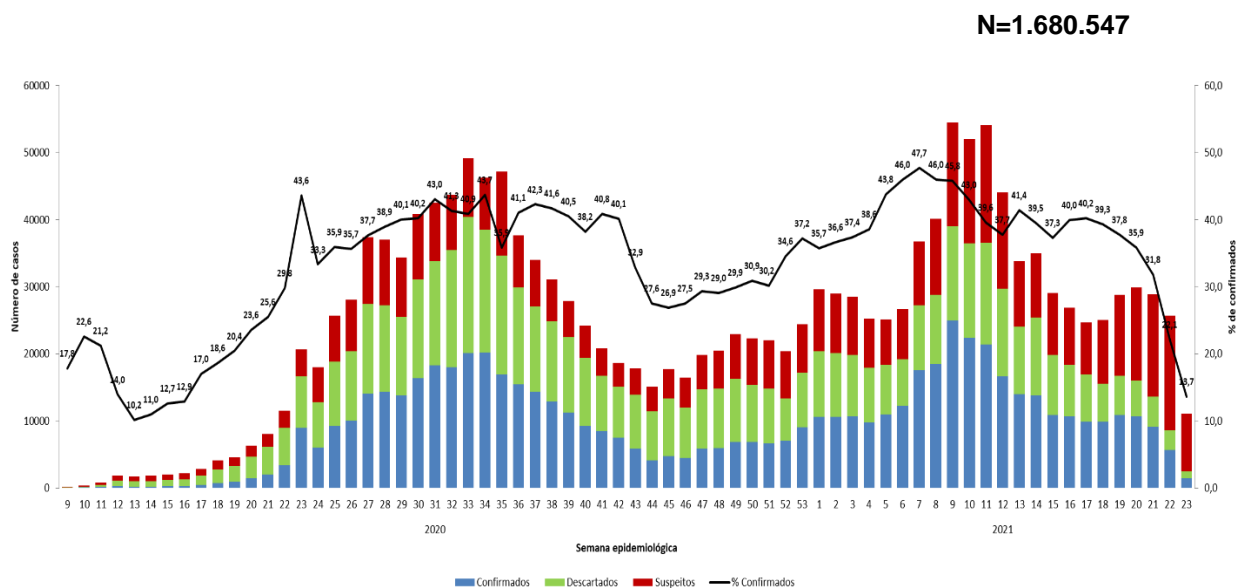


SES
Secretaria de Estado
da Saúde



SUPERINTENDÊNCIA DE VIGILÂNCIA EM SAÚDE
GERÊNCIA DE VIGILÂNCIA EPIDEMIOLÓGICA DE DOENÇAS TRANSMISSÍVEIS
CENTRO DE INFORMAÇÕES ESTRATÉGICAS E RESPOSTA EM VIGILÂNCIA EM SAÚDE

Figura 2 – Distribuição dos casos notificados e confirmados de COVID-19 por semana epidemiológica de sintomas, Goiás, 04 de fevereiro de 2020 a 12 de junho de 2021



FONTE: e-SUS Notifica e SIVEP Gripe

Casos

Figura 3 - Distribuição dos casos confirmados de COVID-19 e média móvel¹ segundo a semana epidemiológica de início de sintomas, Goiás, 04 de fevereiro de 2020 a 12 de junho de 2021

N = 638.707

¹Para o cálculo da média móvel foi selecionado o período até a [SE 21/21](#) em decorrência da diminuição de casos observada nas semanas epidemiológica **22 e 23/21** ser explicada, possivelmente, pela não liberação dos resultados de exames laboratoriais realizados nos últimos dias ou pelo fato de casos confirmados recentemente ainda não terem sido registrados no sistema



SES
Secretaria de Estado
da Saúde



SUPERINTENDÊNCIA DE VIGILÂNCIA EM SAÚDE
GERÊNCIA DE VIGILÂNCIA EPIDEMIOLÓGICA DE DOENÇAS TRANSMISSÍVEIS
CENTRO DE INFORMAÇÕES ESTRATÉGICAS E RESPOSTA EM VIGILÂNCIA EM SAÚDE

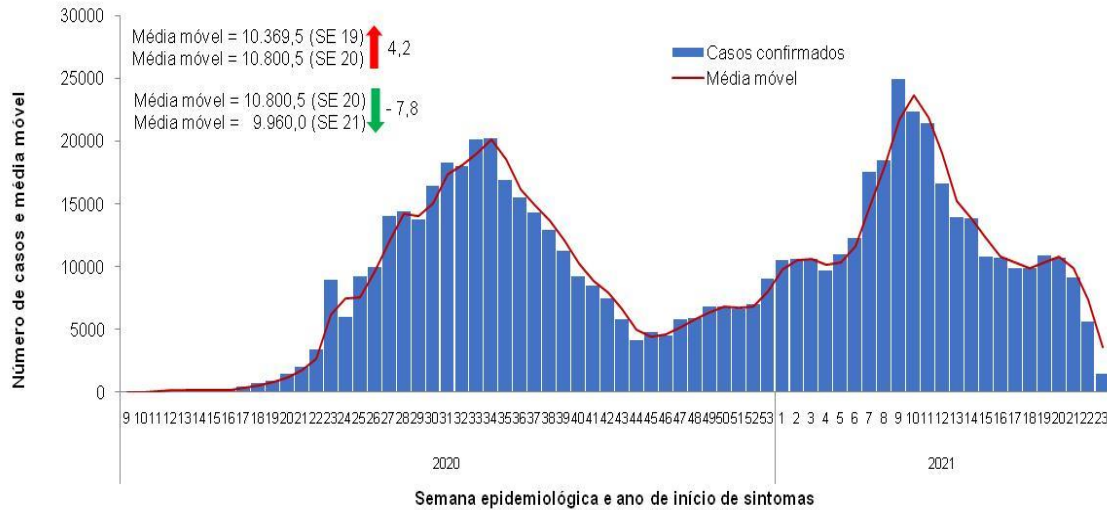
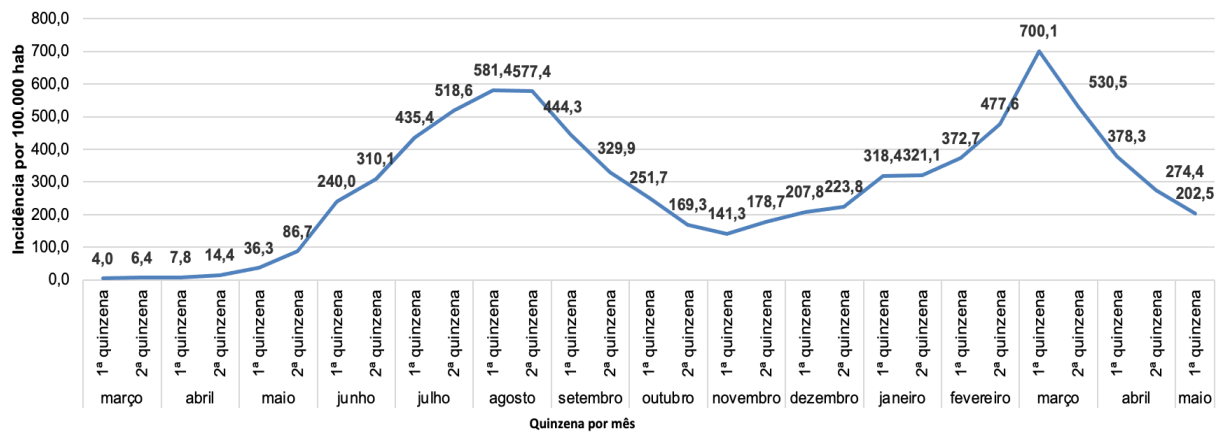


Figura 4- Incidência* quinzenal de COVID 19, Goiás, março de 2020 a maio de 2021
N= 593.339



FONTE: e-SUS Notifica e SIVEP Gripe

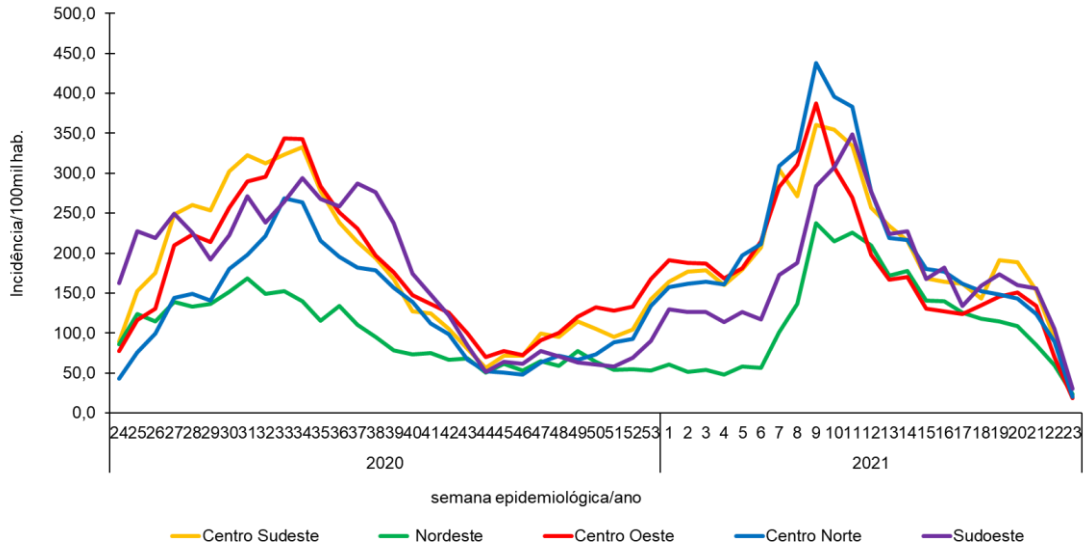
Figura 5 - Incidência de COVID-19 por semana epidemiológica de início de sintomas nas macrorregiões, Goiás, 04 de fevereiro de 2020 a 12 de junho de 2021
N=638.707



SES
Secretaria de Estado
da Saúde



SUPERINTENDÊNCIA DE VIGILÂNCIA EM SAÚDE
GERÊNCIA DE VIGILÂNCIA EPIDEMIOLÓGICA DE DOENÇAS TRANSMISSÍVEIS
CENTRO DE INFORMAÇÕES ESTRATÉGICAS E RESPOSTA EM VIGILÂNCIA EM SAÚDE



FONTE: e-SUS Notifica e SIVEP Gripe

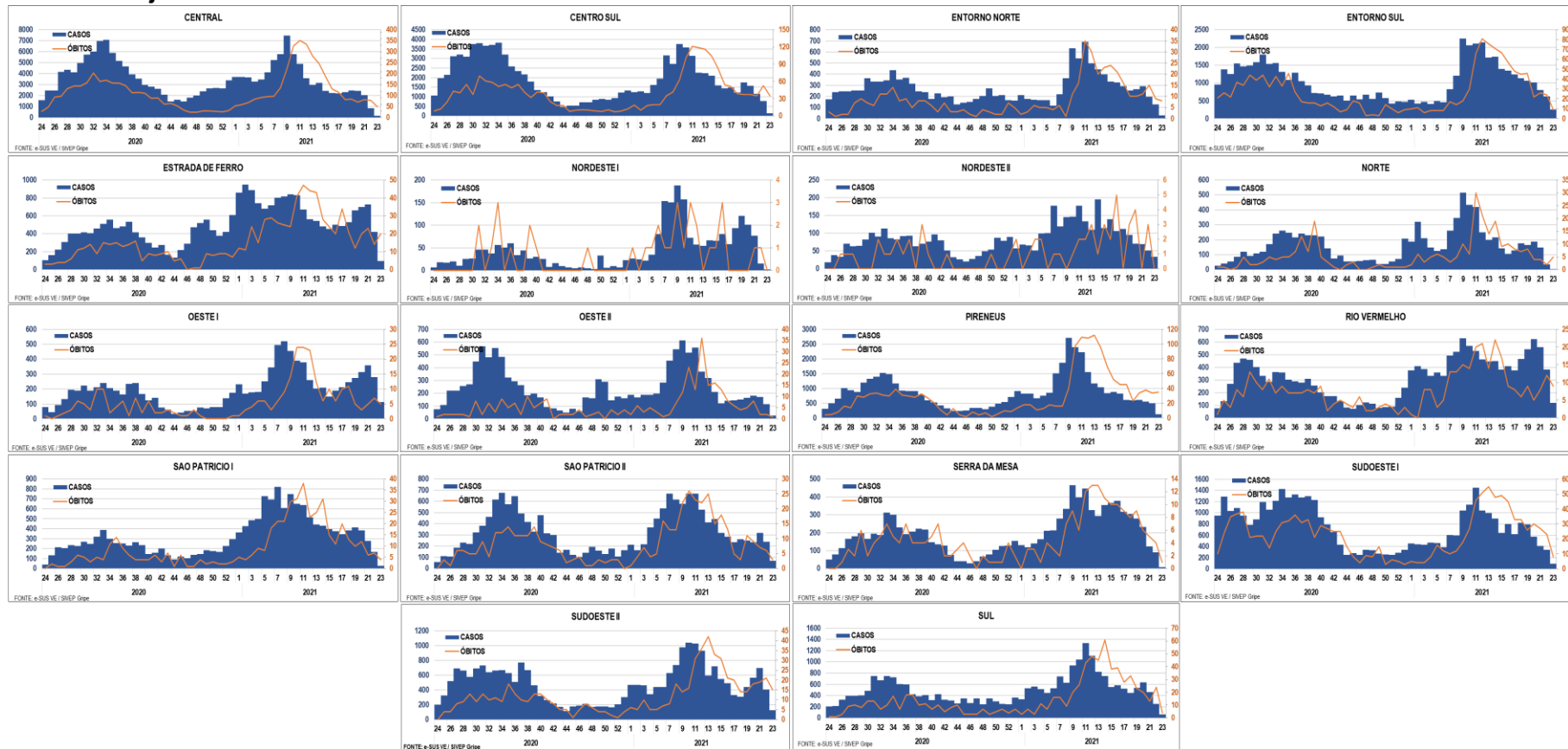


SES
Secretaria de Estado
da Saúde



SUPERINTENDÊNCIA DE VIGILÂNCIA EM SAÚDE
GERÊNCIA DE VIGILÂNCIA EPIDEMIOLÓGICA DE DOENÇAS TRANSMISSÍVEIS
CENTRO DE INFORMAÇÕES ESTRATÉGICAS E RESPOSTA EM VIGILÂNCIA EM SAÚDE

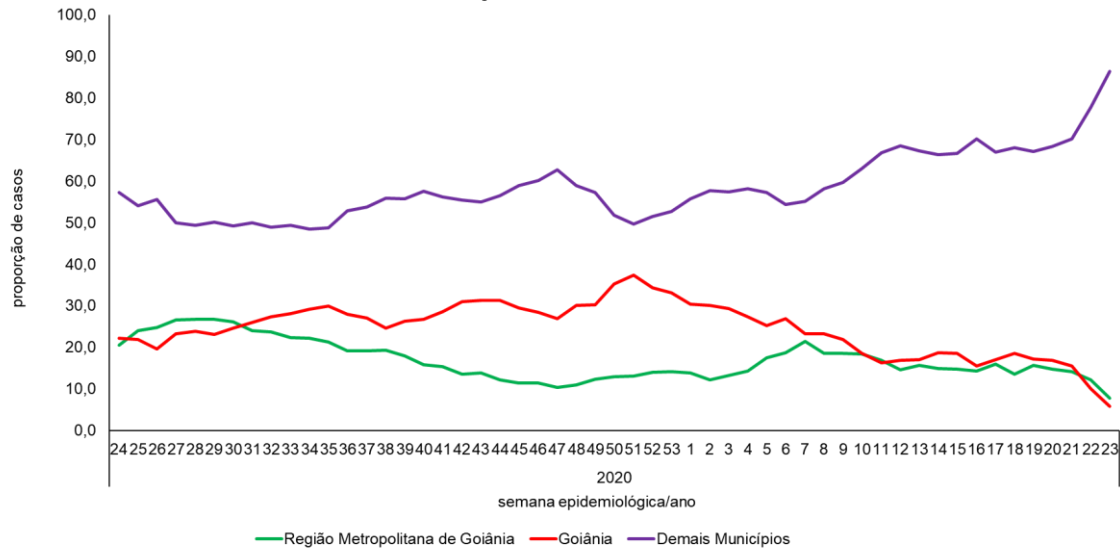
Figura 6 - Distribuição de casos e óbitos confirmados de COVID-19 por semana epidemiológica segundo a região de saúde, Goiás, 04 de fevereiro de 2020 a 12 de junho de 2021. N=638.707



FONTE: e-SUS Notifica e SIVEP Gripe

SUPERINTENDÊNCIA DE VIGILÂNCIA EM SAÚDE
GERÊNCIA DE VIGILÂNCIA EPIDEMIOLÓGICA DE DOENÇAS TRANSMISSÍVEIS
CENTRO DE INFORMAÇÕES ESTRATÉGICAS E RESPOSTA EM VIGILÂNCIA EM SAÚDE

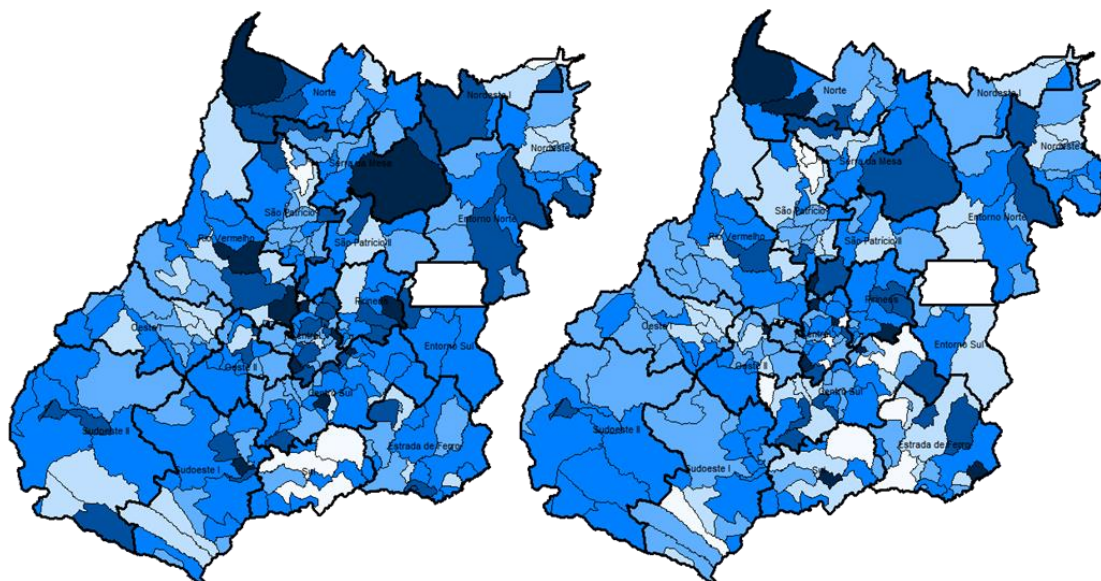
Figura 7 –Proporção dos casos confirmados de COVID-19 por semana epidemiológica de sintomas, municípios da Região metropolitana, do interior e capital, Goiás, 04 de fevereiro de 2020 a 12 de junho de 2021 **N=638.707**



FONTE: e-SUS Notifica e SIVEP Gripe

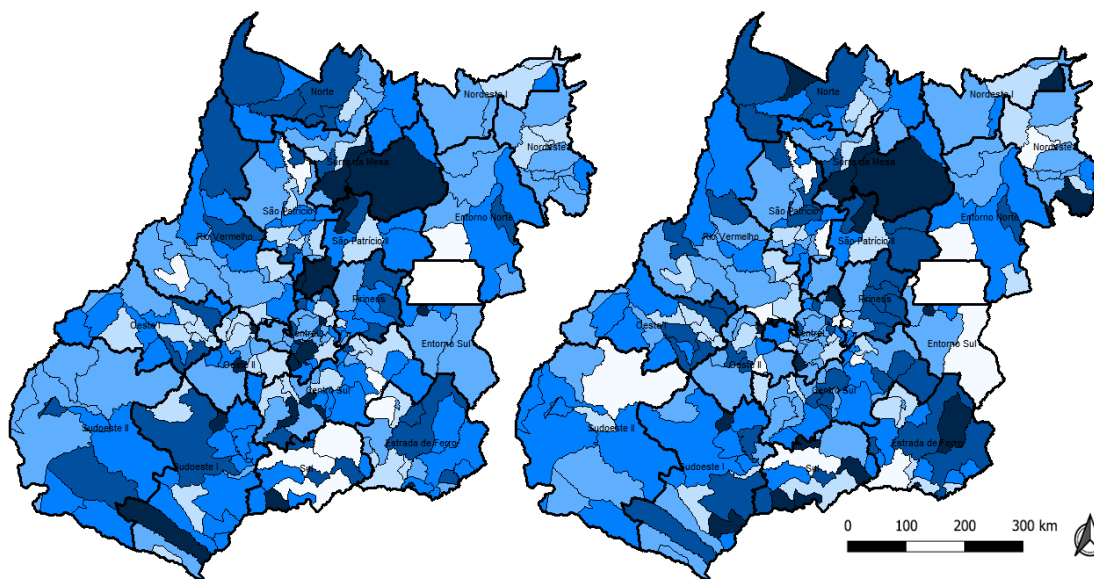
Figura 8 - Incidência de COVID 19 por município de residência, Goiás, 01 de abril a 31 de maio de 2021. **N=94602**

SUPERINTENDÊNCIA DE VIGILÂNCIA EM SAÚDE
GERÊNCIA DE VIGILÂNCIA EPIDEMIOLÓGICA DE DOENÇAS TRANSMISSÍVEIS
CENTRO DE INFORMAÇÕES ESTRATÉGICAS E RESPOSTA EM VIGILÂNCIA EM SAÚDE



8A: incidência na primeira quinzena de abril

8B: incidência na segunda quinzena de abril



8C: incidência na primeira quinzena de maio

8D: incidência na segunda quinzena de maio

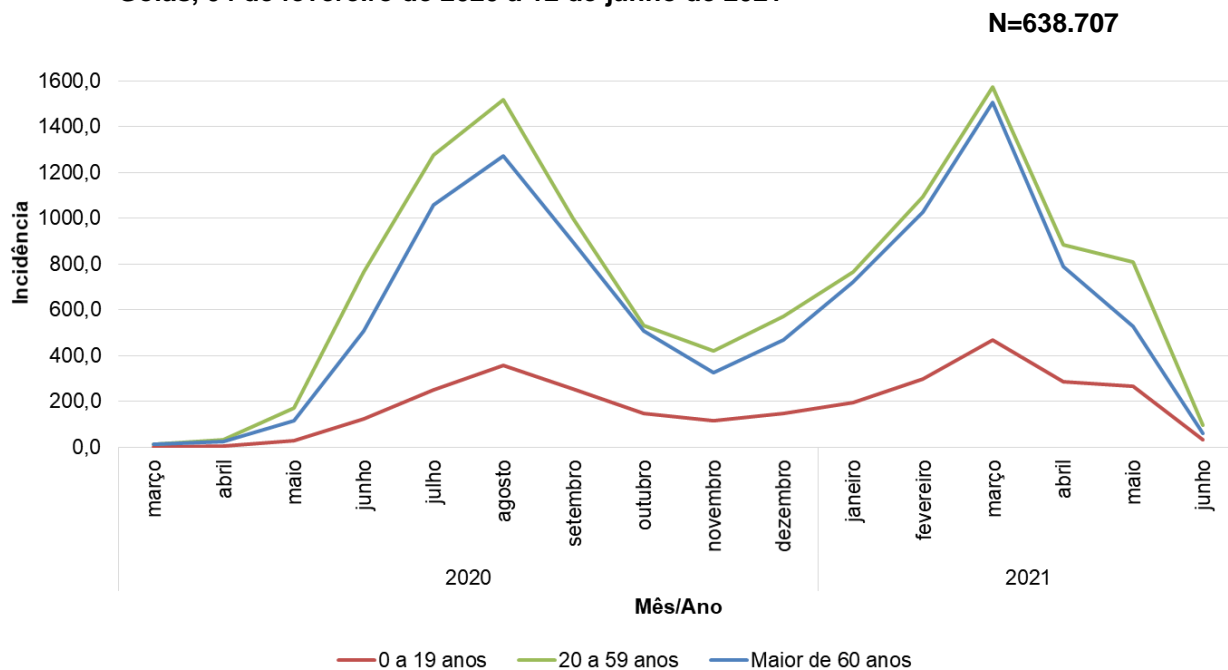
	Nº. de municípios			
	8A	8B	8C	8D
• Sem casos notificados	5	13	9	14
• 0--- 100 casos/100mil hab.	29	42	41	35
• 100--- 300 casos/100mil hab.	73	80	69	78
• 300--- 600 casos/100mil hab.	89	81	78	58
• 600--- 1000 casos/100mil hab.	39	19	32	42
• >1000 casos/100mil hab.	11	11	17	19

FONTE: e-SUS Notifica e SIVEP Gripe

*NOTA: Para o cálculo de incidência foi utilizada a estimativa populacional do IBGE-2020.

SUPERINTENDÊNCIA DE VIGILÂNCIA EM SAÚDE
GERÊNCIA DE VIGILÂNCIA EPIDEMIOLÓGICA DE DOENÇAS TRANSMISSÍVEIS
CENTRO DE INFORMAÇÕES ESTRATÉGICAS E RESPOSTA EM VIGILÂNCIA EM SAÚDE

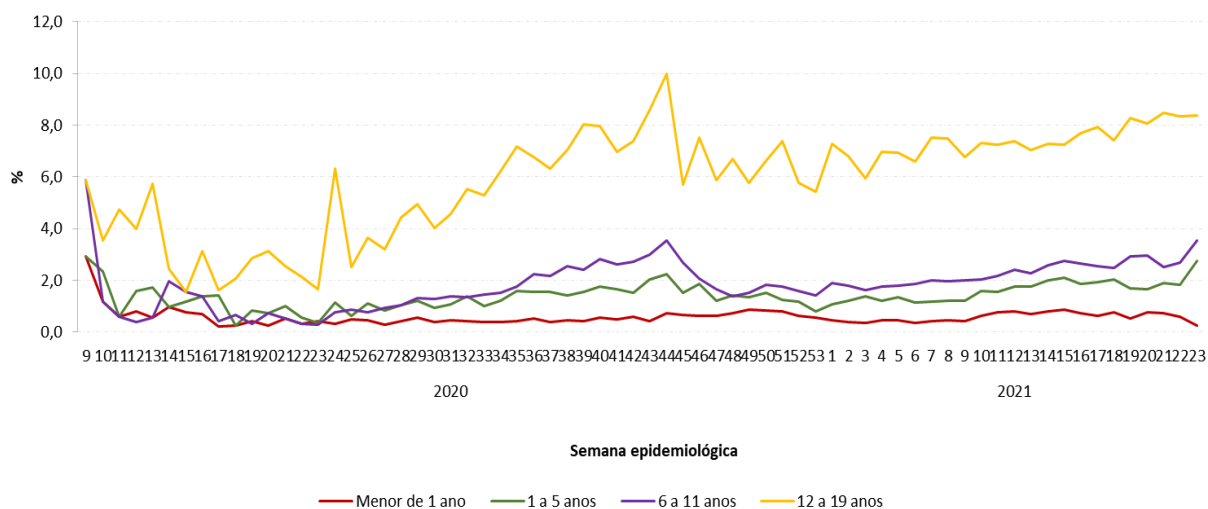
Figura 9 – Incidência de COVID-19 por faixa etária segundo mês de início de sintomas, Goiás, 04 de fevereiro de 2020 a 12 de junho de 2021



FONTE: e-SUS Notifica e SIVEP Gripe

* NOTA: Para o cálculo de incidência foi utilizada a estimativa populacional do Instituto Mauro Borges-2019.

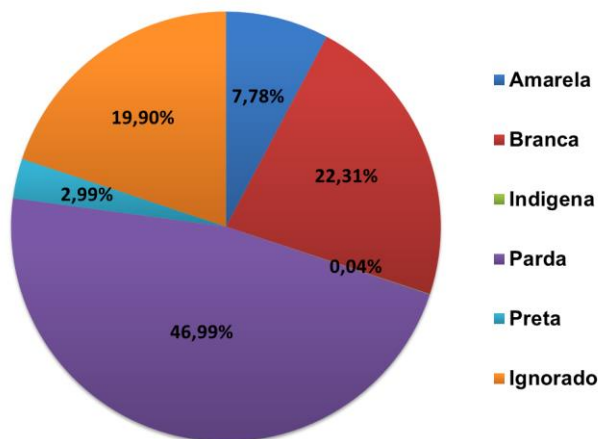
Figura 10 – Proporção dos casos confirmados de COVID-19 na faixa etária de 0 a 19 anos e idade por semana epidemiológica, Goiás, 04 de fevereiro de 2020 a 12 de junho de 2021.



FONTE: e-SUS Notifica e SIVEP Gripe

SUPERINTENDÊNCIA DE VIGILÂNCIA EM SAÚDE
GERÊNCIA DE VIGILÂNCIA EPIDEMIOLÓGICA DE DOENÇAS TRANSMISSÍVEIS
CENTRO DE INFORMAÇÕES ESTRATÉGICAS E RESPOSTA EM VIGILÂNCIA EM SAÚDE

Figura 11 - Percentual de casos confirmados de COVID-19 segundo raça/cor, Goiás, 04 de fevereiro de 2020 a 12 de junho de 2021



N=638.707

Figura 12- Casos confirmados de COVID-19 em profissionais de saúde segundo categoria, Goiás, 04 de fevereiro de 2020 a 22 de maio de 2021.

N= 12.181

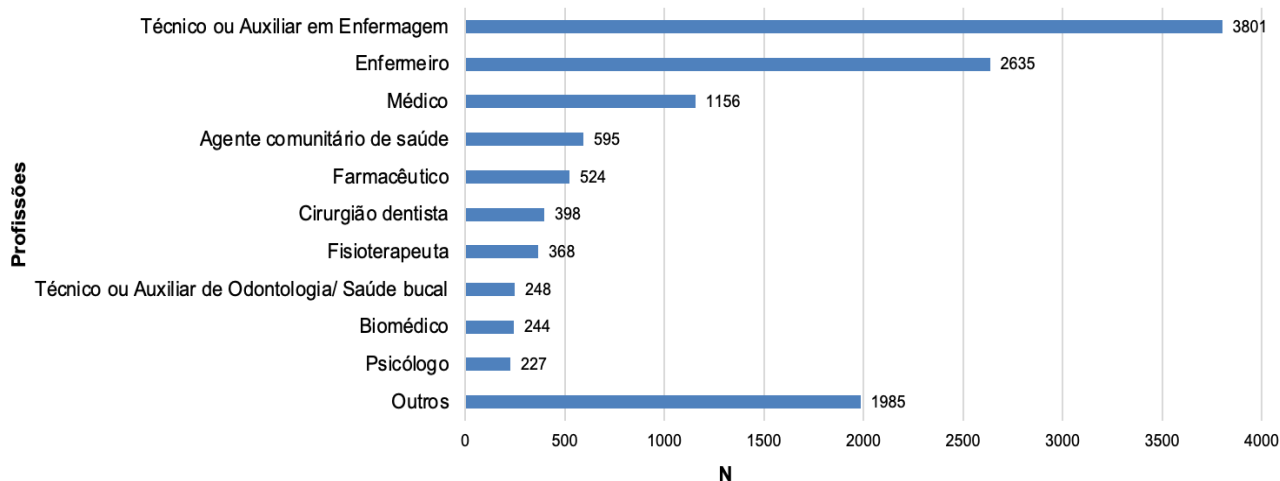
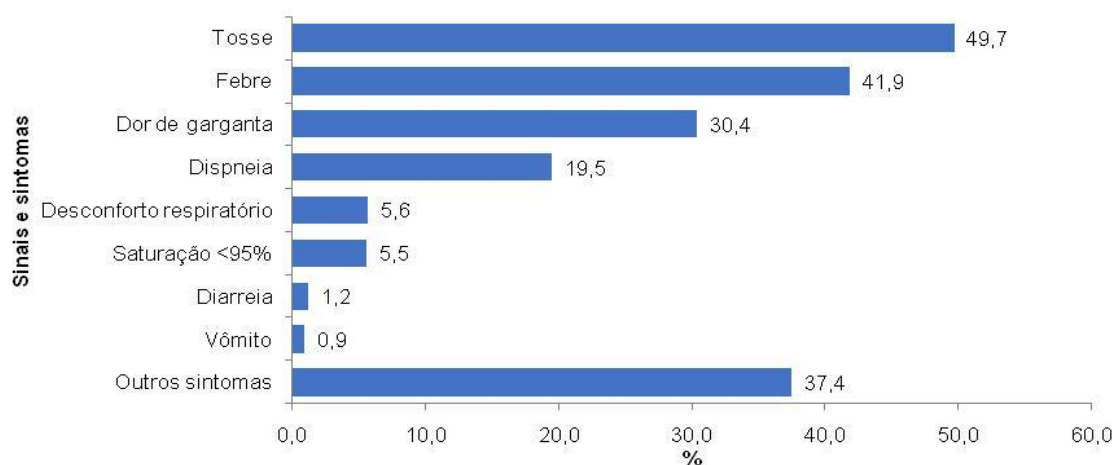


Figura 13 - Percentual de casos confirmados de COVID-19 segundo sinais e sintomas, Goiás, 04 de fevereiro de 2020 a 12 de junho de 2021

N= 638.707

SUPERINTENDÊNCIA DE VIGILÂNCIA EM SAÚDE
GERÊNCIA DE VIGILÂNCIA EPIDEMIOLÓGICA DE DOENÇAS TRANSMISSÍVEIS
CENTRO DE INFORMAÇÕES ESTRATÉGICAS E RESPOSTA EM VIGILÂNCIA EM SAÚDE



FONTE: e-SUS Notifica e SIVEP Gripe

¹Para o cálculo da média móvel foi selecionado o período até a **SE 21/21** em decorrência da diminuição de casos observada nas semanas epidemiológica **22 e 23/21** ser explicada, possivelmente, pela não liberação dos resultados de exames laboratoriais realizados nos últimos dias ou pelo fato de casos confirmados recentemente ainda não terem sido registrados no sistema

Tabela 3 Casos confirmados de COVID-19 segundo evolução, Goiás, 04 de fevereiro de 2020 a 12 de junho de 2021

Evolução	N= 638.707	
	n	%
Recuperados (Cura) ²	607.434	95,1
Em acompanhamento ³	10.841	1,7
Óbito	17.990	2,8
Ignorado	2.442	0,4
Total	638.707	100,0

FONTE: e-SUS Notifica e SIVEP Gripe

Óbitos

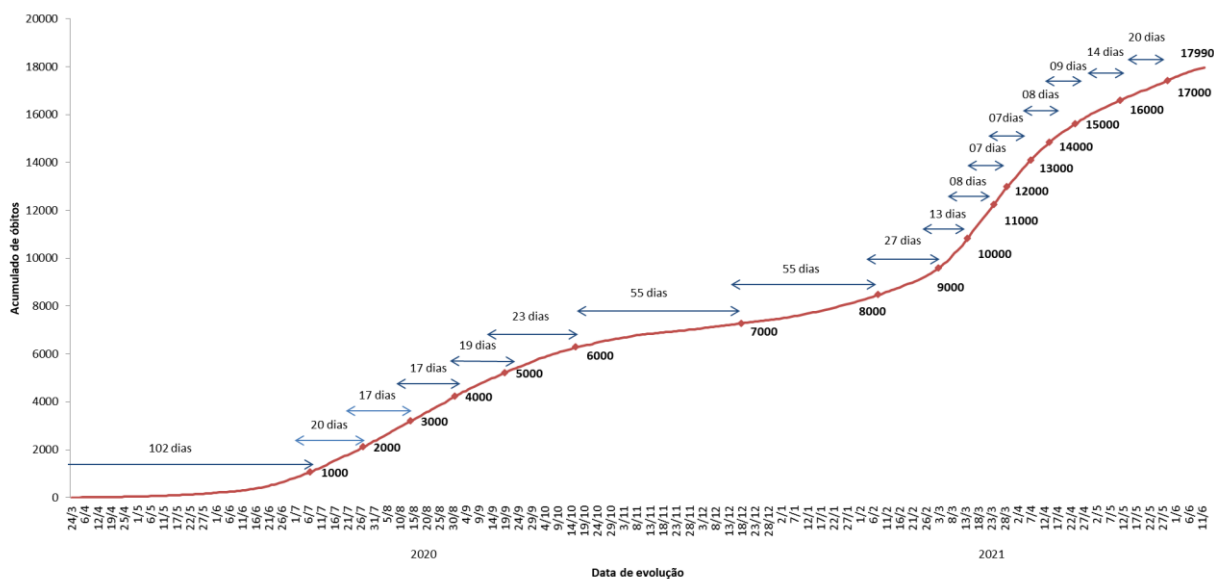
Figura 14 – Número de óbitos acumulados por COVID-19, Goiás, 04 de fevereiro de 2020 a 12 de junho de 2021

N=17.990

² Para o cálculo da estimativa de casos "recuperados" foi considerado os casos leves com início de sintomas há mais de 14 dias, que não estão hospitalizados e que não evoluíram para óbito e também os casos hospitalizados com registro de alta no SIVEP Gripe

³ Para o cálculo da estimativa dos casos "em acompanhamento" foram considerados todos os casos leves com data de início de sintomas nos últimos 14 dias e que não evoluíram para óbito, além dos casos que foram hospitalizados e não apresentam registro de alta ou óbito no SIVEP Gripe.

SUPERINTENDÊNCIA DE VIGILÂNCIA EM SAÚDE
GERÊNCIA DE VIGILÂNCIA EPIDEMIOLÓGICA DE DOENÇAS TRANSMISSÍVEIS
CENTRO DE INFORMAÇÕES ESTRATÉGICAS E RESPOSTA EM VIGILÂNCIA EM SAÚDE



FONTE: e-SUS Notifica e SIVEP Gripe

Figura 15 - Distribuição dos óbitos confirmados de COVID-19 e média móvel⁴ segundo a semana de ocorrência do óbito, Goiás, 04 de fevereiro de 2020 a 12 de junho de 2021

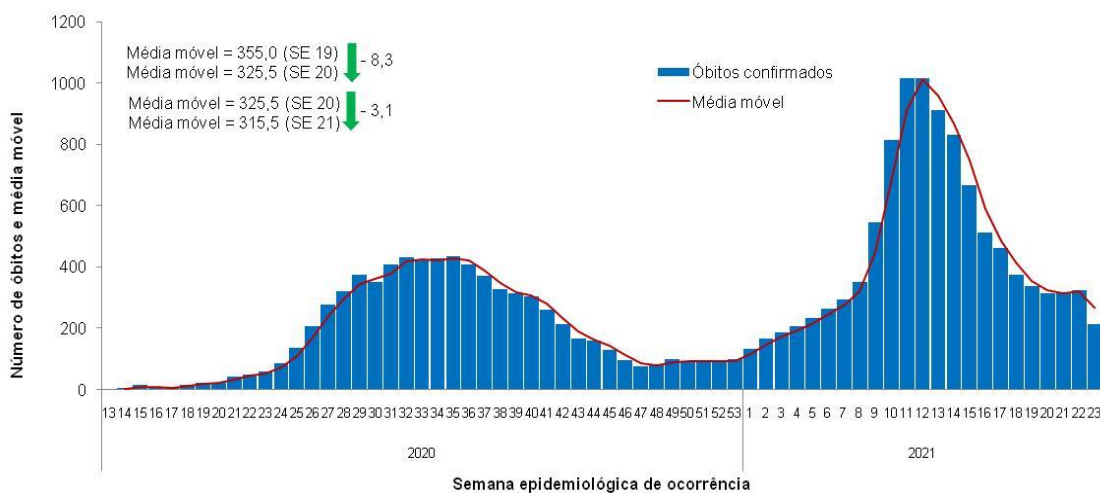
N=17.990

⁴ Para o cálculo da estimativa de casos "recuperados" foi considerado os casos leves com início de sintomas há mais de 14 dias, que não estão hospitalizados e que não evoluíram para óbito e também os casos hospitalizados com registro de alta no SIVEP Gripe

⁴ Para o cálculo da estimativa dos casos "em acompanhamento" foram considerados todos os casos leves com data de início de sintomas nos últimos 14 dias e que não evoluíram para óbito, além dos casos que foram hospitalizados e não apresentam registro de alta ou óbito no SIVEP Gripe.

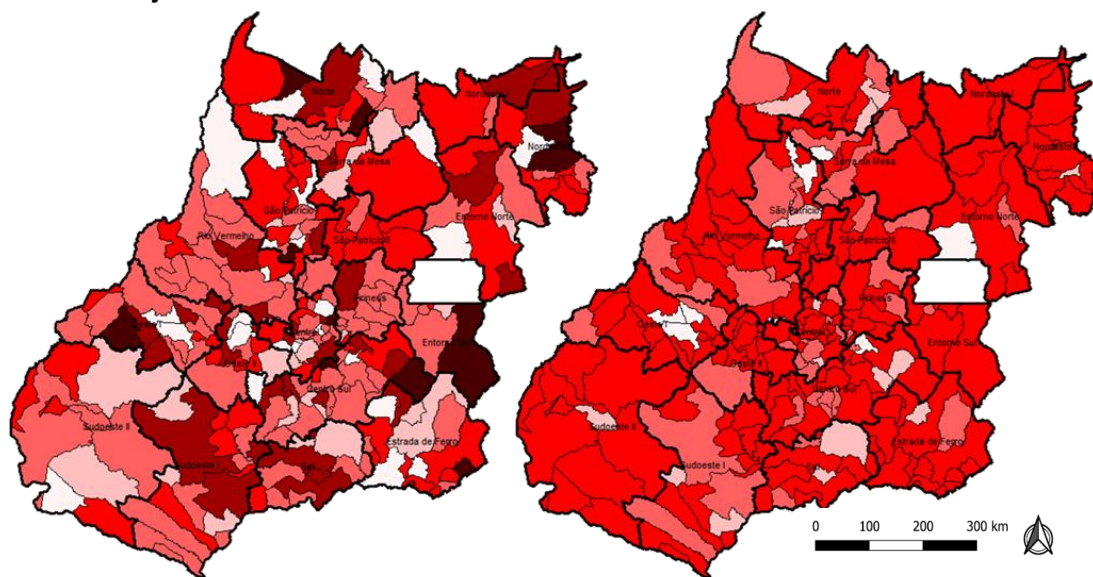
⁴ Para o cálculo da média móvel foi selecionado o período até a **SE 21/21** em decorrência da diminuição de casos observada nas semanas epidemiológica **22 e 23/21** ser explicada, possivelmente, pela não liberação dos resultados de exames laboratoriais realizados nos últimos dias ou pelo fato de casos confirmados recentemente ainda não terem sido registrados no sistema

SUPERINTENDÊNCIA DE VIGILÂNCIA EM SAÚDE
GERÊNCIA DE VIGILÂNCIA EPIDEMIOLÓGICA DE DOENÇAS TRANSMISSÍVEIS
CENTRO DE INFORMAÇÕES ESTRATÉGICAS E RESPOSTA EM VIGILÂNCIA EM SAÚDE



FONTE: e-SUS Notifica e SIVEP Gripe

Figura 16- Letalidade de COVID-19 por município de residência, Goiás, 04 de fevereiro de 2020 a 12 de junho de 2021



15A: Letalidade ano 2020

15B: Letalidade ano 2021

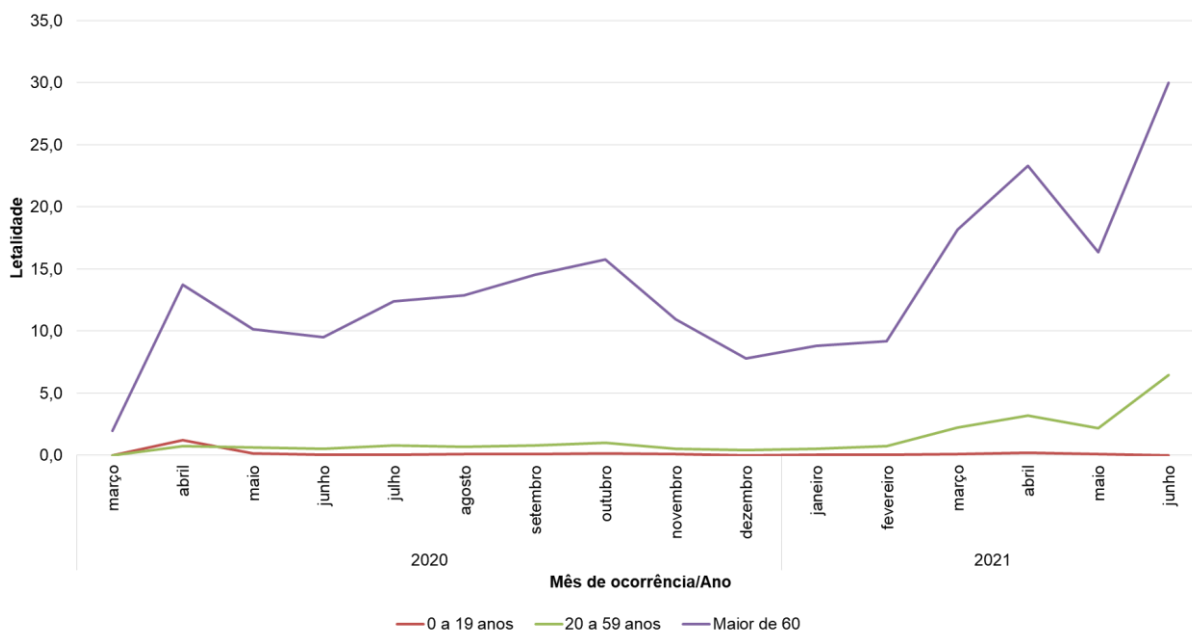
	Nº. de municípios	
	15A	15B
• Sem óbitos	25	8
• 0 --- 1	22	17
• 1 --- 2	87	42
• 2 --- 3.	64	48
• 3 --- 5	37	90
• > 5	11	41

FONTE: e-SUS Notifica e SIVEP Gripe

SUPERINTENDÊNCIA DE VIGILÂNCIA EM SAÚDE
GERÊNCIA DE VIGILÂNCIA EPIDEMIOLÓGICA DE DOENÇAS TRANSMISSÍVEIS
CENTRO DE INFORMAÇÕES ESTRATÉGICAS E RESPOSTA EM VIGILÂNCIA EM SAÚDE

Figura 17 – Letalidade por COVID-19 segundo faixa etária e mês de ocorrência, Goiás, 04 de fevereiro de 2020 a 12 de junho de 2021

N= 17.990

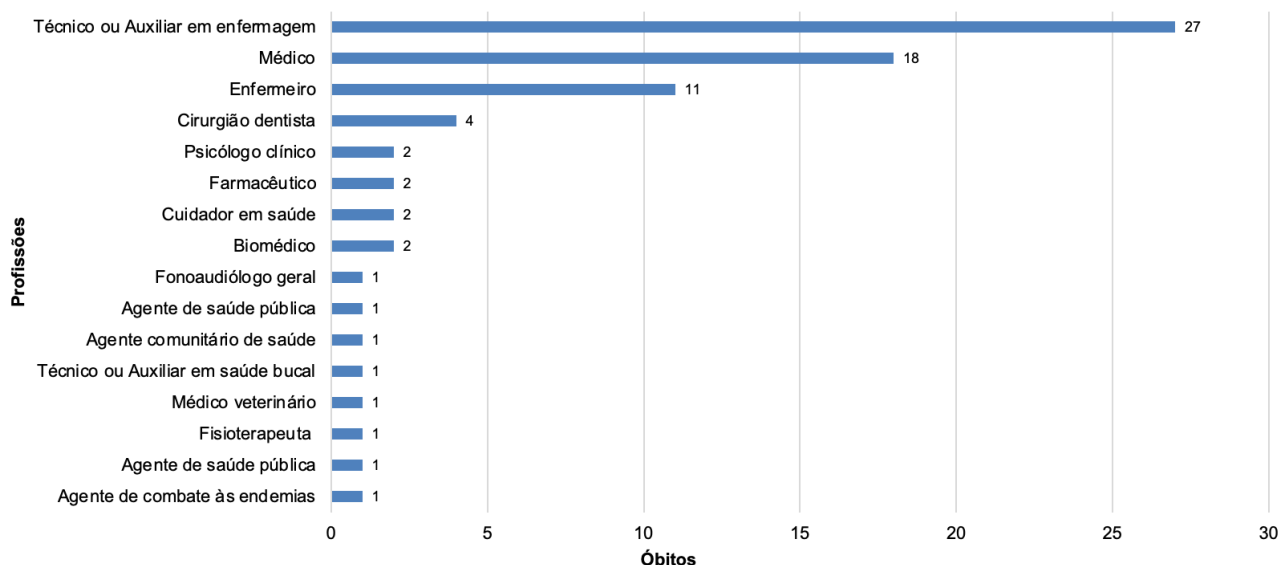


FONTE: SIVEP Gripe

* Nota: letalidade = $\frac{\text{Número de óbitos em determinada faixa etária}}{\text{Número de casos na mesma faixa etária}} \times 100$

Figura 18- Óbitos confirmados de COVID-19 em profissionais de saúde segundo categoria, Goiás, 04 de fevereiro de 2020 a 22 de maio de 2021.

N= 76

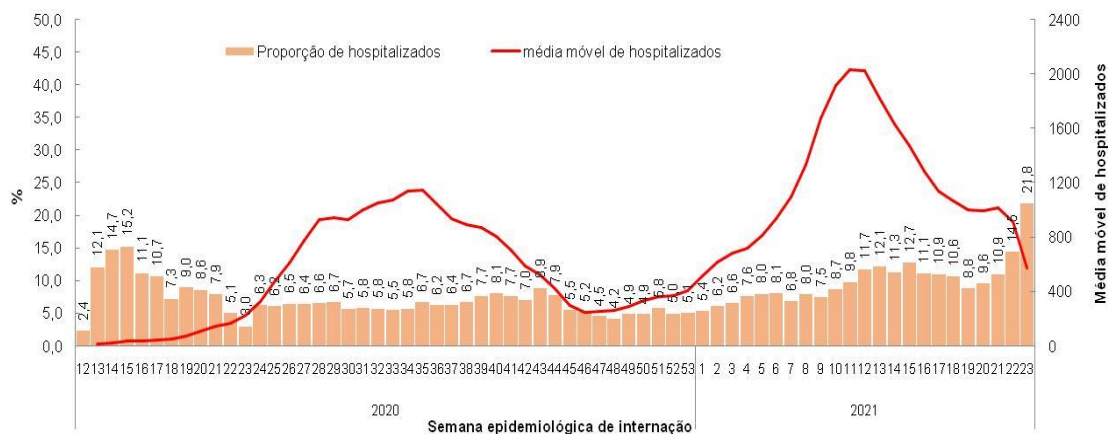


Vigilância das Internações

SUPERINTENDÊNCIA DE VIGILÂNCIA EM SAÚDE
GERÊNCIA DE VIGILÂNCIA EPIDEMIOLÓGICA DE DOENÇAS TRANSMISSÍVEIS
CENTRO DE INFORMAÇÕES ESTRATÉGICAS E RESPOSTA EM VIGILÂNCIA EM SAÚDE

Figura 19 - Proporção de casos confirmados de COVID-19 hospitalizados e média móvel por semana epidemiológica, Goiás, 04 de fevereiro de 2020 a 12 de junho de 2021

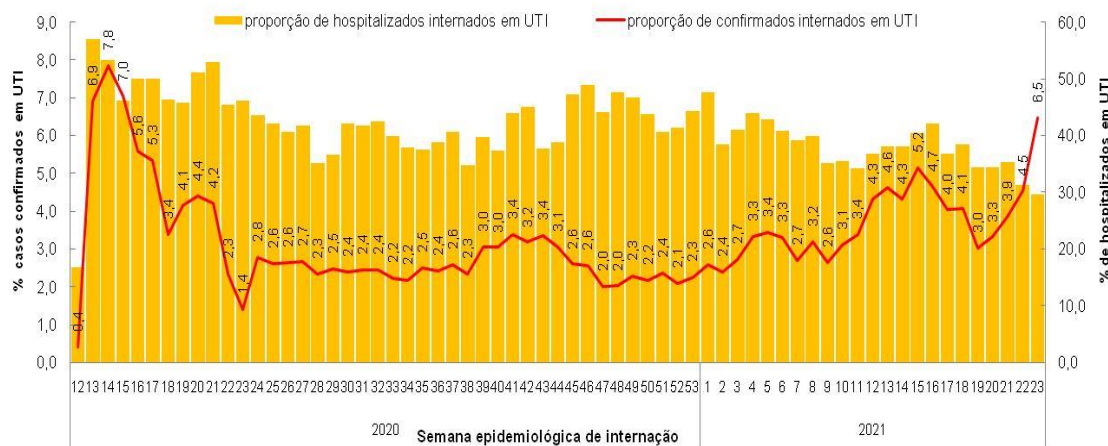
N= 49.948



FONTE: SIVEP Gripe

Figura 20 – Proporções de casos hospitalizados e de casos confirmados de COVID-19 internados em UTI por semana epidemiológica, Goiás, 04 de fevereiro de 2020 a 12 de junho de 2021

N=19.410



FONTE: SIVEP Gripe

Tabela 4 - Casos confirmados de COVID-19 que necessitaram de hospitalização segundo o tempo médio de internação, Goiás, 04 de fevereiro de 2020 a 12 de junho de 2021

N= 49.948

Internação	n	%	Tempo médio de internação em dias
UTI	19.410	38,9	10,6
Outros*	30.538	61,1	8,8
Geral	49.948	100	10,6

SUPERINTENDÊNCIA DE VIGILÂNCIA EM SAÚDE
GERÊNCIA DE VIGILÂNCIA EPIDEMIOLÓGICA DE DOENÇAS TRANSMISSÍVEIS
CENTRO DE INFORMAÇÕES ESTRATÉGICAS E RESPOSTA EM VIGILÂNCIA EM SAÚDE

FONTE: SIVEP Gripe

NOTA: * Outros – casos hospitalizados em enfermaria ou apartamento ou unidade de observação/estabilização que não necessitaram de UTI.

Tabela 5 - Casos confirmados de COVID-19 que necessitaram de hospitalização segundo a evolução, Goiás, 04 de fevereiro de 2020 a 12 de junho de 2021

Evolução dos hospitalizados	UTI		Outros**	
	n	%	n	%
Alta (Cura)	6.954	35,8	21.117	69,1
Óbitos	11.324	58,3	6.289	20,6
Ignorado*	1.132	5,8	3.132	10,3
Total	19.410	100,0	30.538	100,0

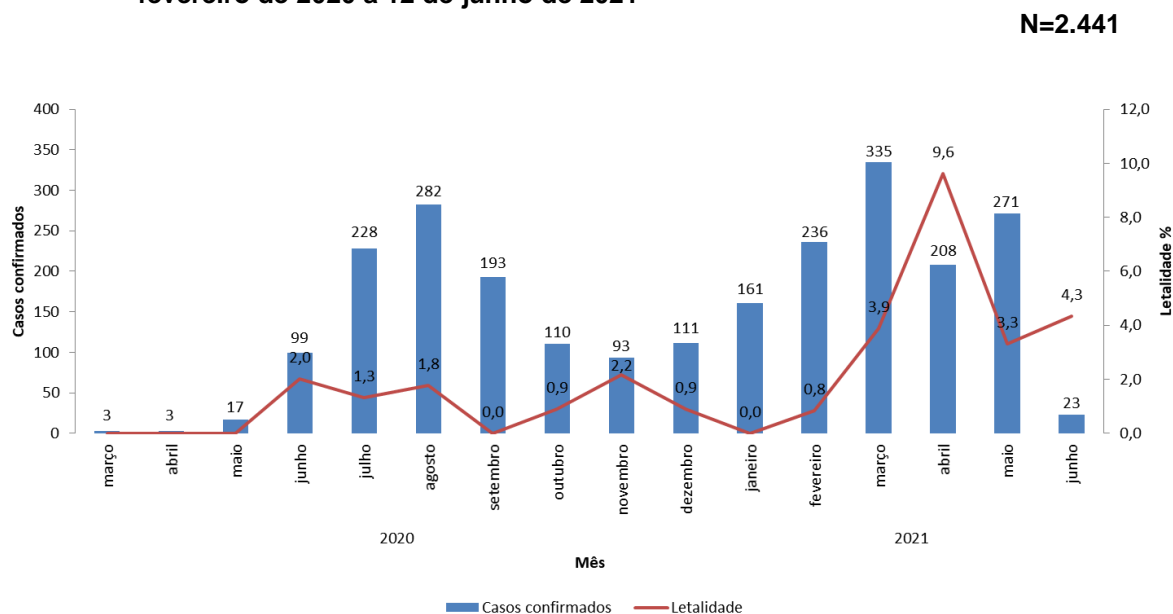
FONTE: SIVEP Gripe

NOTAS: * Casos confirmados que necessitaram de hospitalização e não tem registro de alta ou óbito

** Outros: casos hospitalizados em enfermaria ou apartamento ou unidade de observação/estabilização que não necessitaram de UTI

*** Outros: casos hospitalizados em enfermaria ou apartamento ou unidade de observação/estabilização que não necessitaram de UTI

Figura 21 - Distribuição dos casos confirmados e letalidade por COVID-19 em gestantes segundo mês de início de sintomas e ocorrência do óbito, Goiás, 04 de fevereiro de 2020 a 12 de junho de 2021



FONTE: e-SUS Notifica e SIVEP Gripe

Tabela 6 - Distribuição dos casos confirmados de COVID-19 em gestantes segundo evolução, Goiás, 04 de fevereiro de 2020 a 12 de junho de 2021

SUPERINTENDÊNCIA DE VIGILÂNCIA EM SAÚDE
GERÊNCIA DE VIGILÂNCIA EPIDEMIOLÓGICA DE DOENÇAS TRANSMISSÍVEIS
CENTRO DE INFORMAÇÕES ESTRATÉGICAS E RESPOSTA EM VIGILÂNCIA EM SAÚDE

N=2.241

Gestantes	2020		2021	
	n	%	n	%
Alta (Cura)	739	63,6	730	57,1
Internada	7	0,6	46	3,6
Em tratamento domiciliar	137	11,8	120	9,4
Óbito	14	1,2	45	3,5
Ignorado	265	22,8	338	26,4
Total	1162	100	1279	100

FONTE: e-SUS Notifica e SIVEP Gripe

Tabela 7 – Resumo do período dos casos, internações e óbitos confirmados de COVID-19, Goiás, 02 de maio de 2021 a 12 de junho de 2021

	SE 22* 30/05 a 05/06/2021	SE 23** 06 a 12/06/2021	Variação %
Casos suspeitos	8.154	8.755	7,4
Casos confirmados	14.509	16.691	15,0
Recuperados	13.704	15.294	11,6
Óbitos	435	519	19,3
Em acompanhamento	9.992	10.841	8,5
Casos em profissionais de saúde	0	58	
Casos em gestantes	121	155	28,1
Óbitos em investigação	366	354	-3,3
Casos descartados	7.629	7.629	0,0
Óbitos confirmados em gestantes	1	4	300,0
Óbitos confirmados em profissionais de saúde	0	1	
Média móvel de casos	10.800,5*	9.960,0**	-7,8
Média móvel de óbitos	325,5*	315,5**	-3,1
Casos internados	1.408	1.722	22,3
UTI	543	630	16,0
Enfermaria/outros	865	1.092	26,2
Incidência	150,8*	129,2**	-14,3
Letalidade	2,9*	3,4**	17,2
Total de casos notificados	30.293	38.753	27,9

*Semana 20 e ** Semana 21



SES
Secretaria de Estado
da Saúde



SUPERINTENDÊNCIA DE VIGILÂNCIA EM SAÚDE
GERÊNCIA DE VIGILÂNCIA EPIDEMIOLÓGICA DE DOENÇAS TRANSMISSÍVEIS
CENTRO DE INFORMAÇÕES ESTRATÉGICAS E RESPOSTA EM VIGILÂNCIA EM SAÚDE

Editorial Boletim Epidemiológico Covid-19

Superintendente de Vigilância em Saúde (SUVISA)
Flúvia Pereira Amorim da Silva

Gerente de Vigilância Epidemiológica de Doenças Transmissíveis (GVEDT)
Ana Cristina Gonçalves de Oliveira

Coordenação do Centro de Informações Estratégicas e Resposta em Vigilância em Saúde (CIEVS)
Erika Dantas Dias de Jesus

Elaboração do Boletim

Alexandre Vinícius Ribeiro Dantas
Ana Cristina Gonçalves de Oliveira
Daniel Batista Gomes
Priscilla Silva Rosa de Almeida

Ana Carolina de Oliveira Araújo Santana
Erika Dantas Dias de Jesus
Jaime Gonçalves do Rego
Robélia Pondé Amorim de Almeida

Colaboradores

Cristhiane Dias Rodrigues Schmaltz
Maria Aparecida Silva Dias Vieira
Patrícia Pereira de Oliveira Borges
Sylvéria de Vasconcelos Milhomem
Thuanny Rodrigues de Oliveira de Deus

Revisão

Ana Cristina Gonçalves de Oliveira
Robélia Pondé Amorim de Almeida