

Vigas			
Nome	Seção	Elevação (cm)	Nível (cm)
V101	14x30	0	300
V102	14x30	0	300
V103	14x30	0	300
V104	14x30	0	300
V105	14x30	0	300
V106	14x30	0	300
V107	14x30	0	300
V108	14x30	0	300
V109	14x30	0	300
V110	14x30	0	300
V111	14x30	0	300
V112	14x30	0	300

Características dos materiais			
Tip	Seç	Tip(arm)	Tip(arm)
202		202	202

Placas			
Nome	Seção	Elevação (cm)	Nível (cm)
P1	14x30	0	300
P2	14x30	0	300
P3	14x30	0	300
P4	14x30	0	300
P5	14x30	0	300
P6	14x30	0	300
P7	14x30	0	300
P8	14x30	0	300
P9	14x30	0	300
P10	14x30	0	300
P11	14x30	0	300
P12	14x30	0	300

Legenda dos planos			
■	Planos que morre		

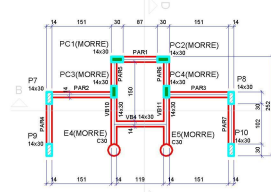
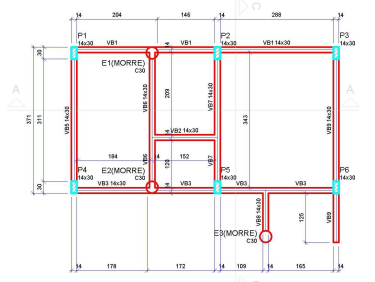
Forma do pavimento Cobertura Sanitários Superiores (Nível 300) escala 1:50

Forma do pavimento Cobertura Sanitários Inferiores (Nível 300) escala 1:50

Vigas			
Nome	Seção	Elevação (cm)	Nível (cm)
V81	14x30	0	300
V82	14x30	0	300
V83	14x30	0	300
V84	14x30	0	300
V85	14x30	0	300
V86	14x30	0	300
V87	14x30	0	300
V88	14x30	0	300
V89	14x30	0	300
V90	14x30	0	300
V91	14x30	0	300

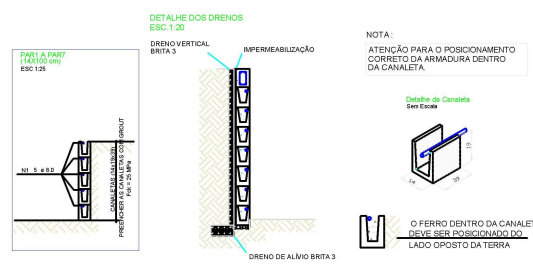
Características dos materiais			
Tip	Seç	Tip(arm)	Tip(arm)
202		202	202

Placas			
Nome	Seção	Elevação (cm)	Nível (cm)
E1	14x30	0	300
E2	14x30	0	300
E3	14x30	0	300
E4	14x30	0	300
E5	14x30	0	300
E6	14x30	0	300
E7	14x30	0	300
E8	14x30	0	300
E9	14x30	0	300
E10	14x30	0	300
E11	14x30	0	300
E12	14x30	0	300



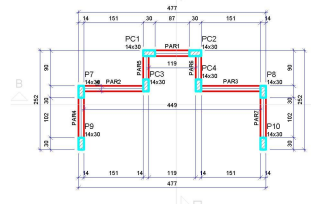
Forma do pavimento Nível 0 Sanitários Superiores (Nível 0) escala 1:50

Forma do pavimento Nível 0 Sanitários Inferiores (Nível 0) escala 1:50



Características dos materiais			
Tip	Seç	Tip(arm)	Tip(arm)
202		202	202

Placas			
Nome	Seção	Elevação (cm)	Nível (cm)
P7	14x30	0	100
P8	14x30	0	100
P9	14x30	0	100
P10	14x30	0	100
P11	14x30	0	100
P12	14x30	0	100
P13	14x30	0	100
P14	14x30	0	100



Forma do pavimento Nível -100 (Nível -100) escala 1:50

CARIMBOS

SUP. DE GESTÃO, PLANEJAMENTO E FINANÇAS
GERÊNCIA DE ENGENHARIA, ARQUITETURA E MANUTENÇÃO

ENDEREÇO: Rua 26, 83-191 - Jardim Santo Antônio, Goiânia - GO

PROJETO ESTRUTURAL REFORMA COMPLEXO REGULADOR - ALMOXARIFAD

REV	IV	DESCRIÇÃO	AUTOR	DATA
1	1	REVISÃO	SAULO DE SOUZA RODRIGUES	10/2023

ASSINATURAS:
RESPONSÁVEL TÉCNICO: SAULO DE SOUZA RODRIGUES, ENGENHEIRO CIVIL, CREA: 14.086/2023

PROPRIETÁRIO: SECRETARIA DE ESTADO DA SAÚDE DO ESTADO DE GOIÁS, CNPJ: 02.329.964/0001-07

DIREITOS AUTORAIS RESERVADOS