

**CRER**



**CUIDADO / INOVAÇÃO / CIÊNCIA**

# **Boletim Científico**

## **Ensino e Pesquisa**

**2022**

**SES**  
Secretaria de  
Estado da  
Saúde



# Boletim Científico

Ensino e Pesquisa

## Prêmios e Certificações



Certificações ONA nível 3, Acreditado com Excelência, e da Norma ISO 9001 versão 2015;

14º melhor hospital público do Brasil, conferido pela Organização Pan-Americana de Saúde (Opas), atestando a qualidade, satisfação do usuário e a eficiência do serviço prestado pela instituição;

Certificação Great Place to Work (GPTW), uma das melhores empresas para trabalhar, refletindo o reconhecimento pela busca constante da unidade por melhorias, desenvolvendo programas e ações voltadas para o bem-estar de todos os colaboradores;

Certificado UTI Eficiente (Epimed/AMIB), concedido às UTIs que obtiveram bons resultados clínicos com alocação mais eficiente dos recursos no cuidado dos pacientes críticos nela internados;

Declaração da Agência Nacional de Vigilância Sanitária (Anvisa) de que a unidade de saúde alcançou 100% de conformidade aos indicadores de estrutura, processo e gestão de riscos, constantes nos instrumentos da Avaliação Nacional das Práticas de Segurança do Paciente do ano de 2021.

# Boletim Científico

Ensino e Pesquisa

## Sumário

---

**04**

Palavra do  
Diretor

**05**

Ensino e  
Pesquisa em  
Números

**06**

Letramento  
Científico

**07**

Reuniões  
Científicas

**08**

Workshop  
enfermagem

**09**

Projeto Crer  
na inclusão

**10**

Jornada  
Científica

**12**

Curso de  
adaptação  
curricular

**13**

1º Encontro  
Universitário

**14**

Dia D da  
Ciência

**15**

Comitê de  
Ética

**16**

Programas  
de Ensino

**18**

Pesquisas  
realizadas



# Palavra do Diretor

Pautado na construção de uma assistência em saúde chancelada pelo conhecimento científico, o Crer tem como missão reabilitar e readaptar a pessoa com deficiência, promovendo a excelência na experiência do usuário do SUS, fundamentando-se no ensino e na pesquisa.



Na prática, isso significa que além de ofertar cuidado em saúde de excelência ao usuário, também trabalhamos em prol da construção do saber científico, que inova, aperfeiçoa e especializa, cada vez mais, a assistência em saúde praticada no hospital.

Com mais de duas décadas de atuação, o Crer se consolidou como uma instituição comprometida com a formação e qualificação dos profissionais da saúde, além de sua expressiva atuação na produção do saber científico. Prova disso é o calendário institucional que conta com uma rica programação voltada para o letramento, capacitação e busca, incessante, pelas melhores práticas abordadas em biografias de referência e renome científico.

E, reconhecendo o protagonismo do ensino e da pesquisa na instituição, apresentamos a segunda edição do Boletim Científico: Ensino e Pesquisa. A publicação tem como propósito dar notoriedade ao expressivo trabalho realizado pelos profissionais da instituição em prol da construção do conhecimento. Programas de Ensino, eventos científicos, fomento à pesquisa e compromisso social são pilares da nossa atuação.

Que a leitura desta produção desperte nos leitores o desejo de produzir ciência e de buscar aperfeiçoamento profissional. Que ao término do conteúdo você se faça a pergunta: de que maneira posso contribuir ainda mais com a minha profissão e com a assistência ao usuário?

Em nome de toda a Direção do Crer, agradeço a todos os profissionais da instituição que constroem a história de pioneirismo, humanização e excelência em saúde do hospital.

Tenham todos uma excelente leitura!

  
**Válney Luís da Rocha**  
Diretor Geral do Crer

# Ensino e Pesquisa em Números

2022

29

Pesquisas Realizadas

10

Residentes Multiprofissionais formados

12

Residentes Médicos formados

19

Aperfeiçoandos formados

12

Formandos em Fellowship em Medicina

## Ao longo dos anos

585

Pesquisas Realizadas

325

Pesquisas Publicadas

66

Residentes Multiprofissionais formados

118

Residentes Médicos formados

399

Aperfeiçoandos formados

5.882

Estágios anualmente

36

Formandos em Fellowship em Medicina

## Letramento Científico

O Crer realizou, durante o ano de 2022, oito encontros de letramento científico que tiveram a participação de 347 profissionais.

O objetivo do letramento científico é realizar um treinamento sobre pesquisa científica para os residentes e equipe multiprofissional. O encontro é promovido pelo Ensino Agir, com parcerias e a supervisão de ensino e pesquisa de cada unidade da organização

“O letramento científico é um momento de compartilhar saberes acerca de pesquisa científica, possibilitando abordar temas relevantes para o desenvolvimento de pesquisas nos contextos de saúde e incentivar o profissional de saúde a ter esse olhar para o conhecimento e produção científica”, afirmou a Supervisora de Ensino e Pesquisa do Crer, Cristiane Soto Machado.

### Temas abordados em 2022:

Março: Por que fazer pesquisa científica?

Abril: Como elaborar um projeto de pesquisa?

Maior: Como realizar busca nas principais bases de dados em saúde?

Junho: Como submeter o projeto de pesquisa ao Comitê de Ética em Pesquisa?

Agosto: Tipos de Pesquisa Científica em Saúde

Setembro: Aspectos éticos, legais e sociais da pesquisa em saúde

Outubro: Método lógico para redação científica

Novembro: Leitura estratégica de artigo científico



## Reuniões Científicas

Com foco no compromisso da promoção do ensino e pesquisa da instituição, o Crer, certificado desde 2014 como Hospital de Ensino pelos Ministérios da Saúde e da Educação, promoveu durante o ano de 2022 reuniões científicas com diversos temas.

Todos os encontros foram conduzidos pela Supervisão de Ensino e Pesquisa do Crer. O setor é responsável pela organização dos eventos, mas conta com a colaboração de profissionais de saúde de outros setores e instituições para a realização de palestras, mesas redondas e discussão de casos.

O objetivo das reuniões é a promoção do conhecimento científico nas áreas multiprofissionais, com atualizações de condutas e intervenções baseadas em evidências científicas para todos os profissionais do hospital.

Os encontros foram abertos a todos os profissionais, estagiários, residentes e aperfeiçoandos da instituição. Ao todo, as reuniões científicas do Crer reuniram 555 profissionais durante todo o ano de 2022.

### Temas abordados em 2022:

Março: Cuidados Paliativos

Abril: Equoterapia

Maior: Lesões de pele na reabilitação;

Junho: Deficiência Intelectual

Agosto: Doenças Neuromusculares

Setembro: Atendimento domiciliar pós-alta

Novembro: Síndromes dolorosas crônicas





## Profissionais da Agir participam de Workshop sobre enfermagem e experiência do paciente

No dia 28 de maio de 2022 foi realizado o Workshop “Enfermagem e Experiência do Paciente”, que foi marcado por um momento de extenso conhecimento para os profissionais de enfermagem das unidades geridas pela Agir. O evento foi estruturado em parceria pela Superintendência de Gestão e Planejamento, Gerência Corporativa Assistencial da Agir; Centro de Ensino e Desenvolvimento da Agir; e unidades geridas, em comemoração à semana da enfermagem.

O Gerente Corporativo Assistencial da Agir, Eduardo Sardinha Lisboa, afirmou que o evento teve como objetivo integrar e unificar todas as equipes de enfermagem das unidades Agir. “Foi um momento de muita interação entre as equipes, proporcionando o aperfeiçoamento dos profissionais participantes e a promoção da excelência do cuidado, que estão entre os focos principais da Agir. Tudo isso é fundamental para assegurarmos uma melhor experiência dos nossos pacientes e um serviço de excelência”.

O Workshop, realizado de forma híbrida, que possibilitou a participação de profissionais externos que desejam aprimorar seus conhecimentos sobre o assunto. O evento foi de suma importância para estimular a melhoria contínua dentro das unidades geridas pela Agir, reforçando ainda que todos os profissionais da enfermagem possuem o mesmo objetivo, que é promover a melhor experiência para os pacientes e colaborarem para o cumprimento do propósito da Agir: cuidar de vidas.





## Projeto Crer na Inclusão oferece oficinas educativas para profissionais da Prefeitura de Goiânia



O Crer realizou, em 2022, quatro oficinas educativas para profissionais da Prefeitura de Goiânia durante os meses de agosto, setembro e novembro.

A iniciativa teve como objetivo auxiliar na implementação da inclusão escolar de forma adequada na educação. Atualmente, existem mais de 700 auxiliares de atividades educativas na cidade de Goiânia, distribuídos em cinco regionais que atuam diretamente com crianças especiais.

Através de um levantamento feito pelos profissionais da pediatria na prática clínica com os pacientes, a instituição estabeleceu uma parceria com a Secretaria Municipal de Educação de Goiânia, chamada “Crer na Inclusão”, onde foram oferecidas oficinas educativas para os auxiliares de atividades educativas (AEE) da Prefeitura de Goiânia. Os temas abordados foram: acolhida, alimentação, locomoção e higiene, e foram ministradas pelos preceptores da residência multiprofissional e equipe de odontologia do Crer.

A relevância maior desse projeto está em compartilhar conhecimento aos auxiliares educativos que participam do cotidiano da criança com deficiência. Nesse sentido, a educação em saúde chega onde mais precisa: na sala de aula, com orientações que impactam diretamente na qualidade de vida dessas crianças e suas famílias, assim como na eficiência do trabalho educacional proporcionando a inclusão.

Ao todo, o projeto Crer na Inclusão capacitou 90 profissionais da Prefeitura de Goiânia no ano de 2022. Mais qualidade de vida, respeito e igualdade na educação!

## III Jornada Científica Integrativa da Agir e a XX Jornada Científica do Crer

Nos dias 19 e 20 de outubro de 2022, o Crer realizou a XX Jornada Científica da instituição, que fez parte da III Jornada Científica Integrativa da Agir, que contou também com a participação do Hugol, Hecad, HDS e Clínica Teia. Ao todo, 171 profissionais da unidade participaram do evento.

Durante a Jornada, a instituição recebeu 48 trabalhos científicos de pesquisas realizadas na instituição, que foram avaliados por uma comissão de forma criteriosa, onde três trabalhos foram premiados.

A Jornada realizada na instituição há 20 anos proporciona um momento para todos os colaboradores discutirem e trocarem conhecimentos, proporcionando ao profissional realizar o atendimento ao paciente baseado em evidência científica e de forma especializada, humanizada atendendo aos princípios norteados pelo Sistema Único de Saúde - SUS.



## III Jornada Científica Integrativa da Agir e a XX Jornada Científica do Crer

**Confira os trabalhos premiados:**

**Categoria: Pôster eletrônico**

- 1º Lugar: Perfil epidemiológico de pacientes com atrofia muscular espinhal e seus cuidadores atendidos em um Centro Estadual de Reabilitação

**Autores:** Natália Guimarães Melo; Thais Passos de Oliveira Guimarães; Cecília Rosa de Ávila; Maysa Ferreira Martins Ribeiro.

**Categoria: Pôster eletrônico**

- 3º Lugar: Cuidados paliativos e intervenções psicológicas em uma instituição pública hospitalar

**Autores:** Karyne Sales Oliveira; Cristiane Soto Machado, Danielle Sousa Nascimento e Grazielle Lopes de Oliveira.

**Categoria: Apresentação oral**

- 3º Lugar: Perfil epidemiológico e funcional, nível de fadiga e função respiratória de pacientes com distrofia miotônica de Steinert

**Autores:** Geovane Balçanuf de Souza e Silva, Natália Guimarães Melo, Jordana Batista da Silva Lima, Francine Aguilera Rodrigues da Silva, Graziella França Bernadelli Cipriano, Letícia de Araújo Morais.





## Crer conclui segunda turma do curso de adaptação curricular

O Crer finalizou no mês de outubro de 2022 a segunda turma do curso de Adaptação Curricular para alunos com autismo e deficiência intelectual, que foi ofertado gratuitamente para os professores e comunidade educacional. A capacitação tem o objetivo de possibilitar o aprendizado, estimular e desenvolver os professores (pedagogos), e outros profissionais que atuam na educação da rede pública e privada, que já atenderam ou atendem direta ou indiretamente os pacientes da Clínica Intelectual do Crer.

Este foi o primeiro curso de formação presencial e contou com a participação de 50 alunos, sendo iniciado em agosto, com aulas de duas horas de duração a cada 15 dias. A primeira edição aconteceu de forma online, em 2021, durante quatro meses, sendo uma aula por semana. No encerramento do curso os alunos comentaram que estavam contentes em concluir uma formação que abrange múltiplas áreas do conhecimento, que podem ser transmitidas para outros profissionais e para os próprios alunos atendidos por eles.

O projeto é uma iniciativa da Clínica de Reabilitação Intelectual do Crer. A próxima turma está prevista para início de janeiro de 2023 e já conta com uma lista de espera.





## Saúde e Educação: Crer e Hugol realizam o 1º Encontro Universitário para apresentar as Residências Multiprofissionais das unidades



O Crer realizou, em parceria com o Hugol, o 1º Encontro Universitário para apresentar as Residências Multiprofissionais das unidades. O evento, que aconteceu em novembro de 2022, no auditório do Crer, e teve como público estudantes dos cursos de enfermagem, fisioterapia, psicologia, fonoaudiologia e terapia ocupacional. Ao todo, o encontro reuniu 66 universitários de diversas instituições de ensino.

O objetivo do encontro é a divulgação e apresentação das residências em Saúde Funcional e Reabilitação do Crer e em Urgência e Trauma do Hugol, oportunizando aos estudantes conhecimentos em temas específicos que geralmente não são abordados em cursos de graduação e assim, despertando no graduando a necessidade de conhecer melhor os programas de residência.

“Este tipo de ação que integra as Residências do Crer e Hugol, além de vir como suporte e auxílio para que os universitários conheçam a possibilidade de ingressar em uma residência após a graduação, se qualificando e se preparando para o mercado de trabalho também fortalece ações de responsabilidade social e de educação em saúde, contribuindo para alcançar objetivos estratégicos de cada unidade e reforçando o propósito da Agir de cuidar de vidas”, explica a Gerente Corporativa de Ensino e Pesquisa da Agir, Rafaela Veronezi.

## Conhecimento e saúde: Crer realiza primeira edição do Dia D da Ciência

No dia 8 de dezembro de 2022, o Crer realizou o primeiro Dia D da Ciência na unidade, uma oportunidade ímpar de atualização científica e de promoção de conhecimento na área da saúde.

O evento foi promovido pela Diretoria-Geral do Crer, com apoio da Supervisão de Ensino e Pesquisa do hospital. Ao todo, o dia D contou com a presença de 160 participantes. Para o diretor-geral do Crer, Dr. Válney Luiz da Rocha, o evento foi voltado para o debate de políticas públicas e pesquisa, e como elas são desenvolvidas dentro de uma instituição hospitalar 100% SUS.

“A ciência está em nosso DNA, como já era evidenciado em nossa missão original: oferecer assistência à saúde da pessoa com deficiência, fundamentada no ensino e pesquisa. Hoje, evoluímos nossa missão, mas a ciência continua sendo fundamental na nossa razão de existir: reabilitar e readaptar a pessoa com deficiência, promovendo a excelência na experiência do usuário do SUS, fundamentando-se no ensino e na pesquisa”, explica.

Incentivando o Ensino e a Pesquisa, o Crer é referência na qualificação de profissionais de diversas áreas da saúde e tem o compromisso em contribuir com a formação e especialização de novos profissionais, tendo ao longo de sua história os Programas de Residências Médica e Multiprofissional, que já formaram 168 especialistas; o Programa de Aperfeiçoamento Profissional, que já formou 408 profissionais em diversas áreas; e o Treinamento Avançado Médico, especialização robusta nas áreas de ortopedia de quadril e coluna, cirurgia plástica com foco na rinoplastia e radiologia por imagem.



## Excelência com foco em Ciência: Crer estabelece Comitê de Ética em Pesquisa

Em junho de 2022, o Crer, recebeu o parecer favorável da Comissão Nacional de Ética em Pesquisa - Conep para funcionamento enquanto Comitê de Ética. Após o parecer, a equipe da unidade realizou quinze cursos de formação (Hospital Moinhos de Vento e Comitê de Ética Leide das Neves) para preparação da avaliação ética dos trabalhos.

O Comitê de Ética em Pesquisa do Crer atualmente é formado por 14 profissionais. Suas atividades tiveram início em dezembro, no Dia D da Ciência celebrado na instituição. O grupo avalia trabalhos científicos de todo o Brasil através de reuniões mensais.

Um Comitê de Ética em Pesquisa é um colegiado interdisciplinar, de relevância pública nacional, de caráter consultivo, deliberativo e educativo, criado para defender os interesses dos participantes da pesquisa em sua integridade e dignidade e para contribuir no desenvolvimento da pesquisa dentro de padrões éticos, e atua junto a Plataforma Brasil que é uma base nacional e unificada de registros de pesquisas envolvendo seres humanos para todo o sistema CEP/Conep. Deve ser submetido à apreciação do Comitê de Ética em Pesquisa em Seres Humanos todo e qualquer projeto que seja relativo a seres humanos (direta ou indiretamente), inclusive os projetos com dados secundários, pesquisas sociológicas, antropológicas e epidemiológicas.



## Conheça os Programas de Ensino do Crer

### Mestrado

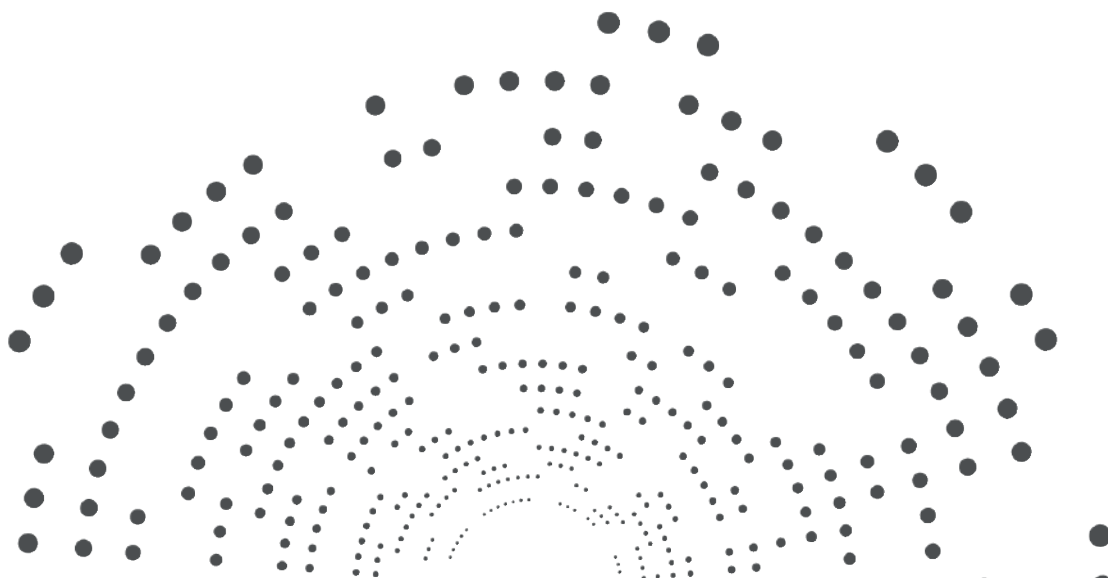
O Crer inaugurou o primeiro Programa de Mestrado em Otorrinolaringologia do Centro-Oeste. Em 2021, a instituição e a Escola Paulista de Medicina - EPM da Universidade Federal de São Paulo - Unifesp iniciaram uma parceria sem precedentes. O Projeto de Cooperação entre Instituições para Qualificação de Profissionais estabelece o Crer como instituição receptora do Programa de Pós-Graduação em Medicina, nível mestrado, na área de concentração – especialidade otorrinolaringologia.

### Comissão de Residência Multiprofissional

O Crer apresenta dentro do Serviço de Ensino e Pesquisa, a Comissão de Residência Multiprofissional – Coremu. Esta Comissão atualmente é composta por uma coordenação, vice coordenação, tutores e preceptores, e é formada por profissionais da Enfermagem, Fisioterapia, Fonoaudiologia, Psicologia e Terapia Ocupacional, áreas de atuações ofertadas na Residência Multiprofissional com a Área de Concentração em Saúde Funcional e Reabilitação.

### Comissão de Residência Médica

A Residência Médica no Crer é gerenciada pela Comissão de Residência Médica – Coreme, com a função primordial do aperfeiçoamento e no efetivo desenvolvimento de todos os programas de residência médica oferecidos na instituição, promovendo a especialização de médicos pela modalidade de ensino de pós-graduação lato sensu, caracterizada por treinamento em serviço, sob a orientação de profissionais médicos de elevada qualificação ética e profissional. Essa formação tem possibilitado aos profissionais residentes à formação humanística capaz de responder às necessidades de saúde da população.





## Conheça os Programas de Ensino do Crer

### Aperfeiçoamento

O Programa de Aperfeiçoamento tem como objetivo de selecionar profissionais de nível superior e técnico interessados em participar dos cursos de aperfeiçoamento profissional nas áreas, locais, turnos e tempo especificados de acordo com a instituição. Os cursos têm caráter predominantemente prático, com suporte teórico dentro da área específica, sendo oferecido sem custo ao aperfeiçoando.

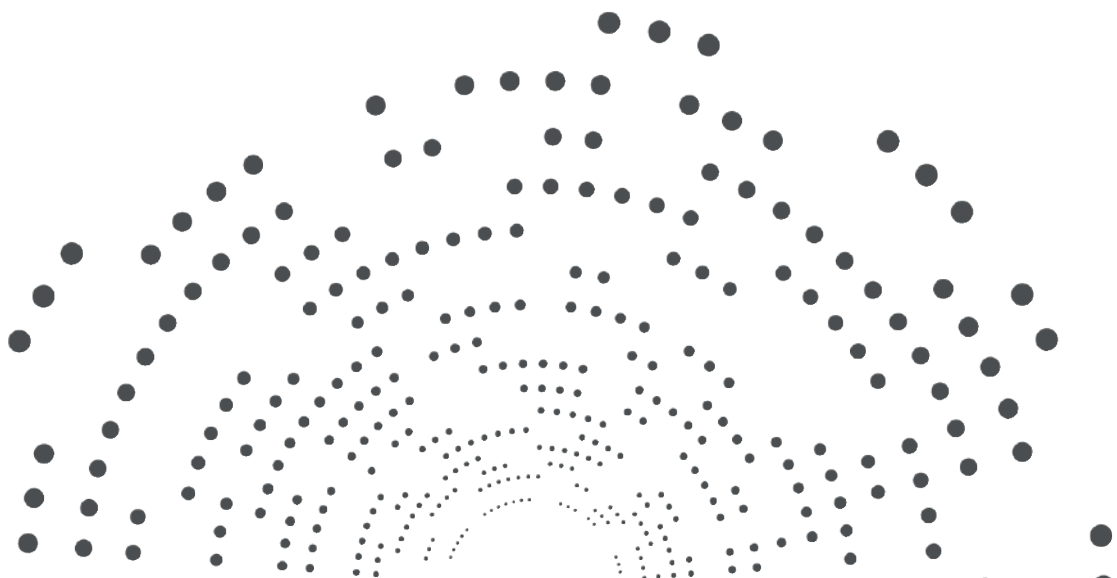
Com carga horária de 480 horas, o curso de aperfeiçoamento profissional teve duração de seis meses e ofereceu aos participantes aprendizado teórico e prático. O curso de aperfeiçoamento foi alinhado ao objetivo estratégico de promover ensino e pesquisa, na perspectiva Aprendizado e Desenvolvimento do Planejamento Estratégico do Crer.

### Estágio

A instituição é um rico campo de estágio curricular para universidades conveniadas, recebendo, desde 2008, uma média de 400 alunos por ano. O reconhecimento de todo esse trabalho no campo do ensino e da pesquisa nos elevou, em 2014, ao posto de Hospital Escola, certificado concedido pelos Ministérios da Saúde e da Educação.

### Fellowship

Fellowship é um programa de complementação especializado para médicos especialistas interessados em aperfeiçoar seus conhecimentos práticos e científicos. Esse programa possibilita ao profissional aumentar a sua experiência e aprofundar o seu conhecimento na sua especialidade.



## Pesquisas realizadas em 2022

**Desenvolvimento neuropsicomotor de crianças com síndrome congênita do Zika Vírus e saúde emocional das mães: Um estudo de Coorte.**

Autora: Cejane Oliveira Martins Prudente

**Validação clínica do resultado na resposta à ventilação mecânica no adulto idoso com covid-19.**

Autora: Agueda Maria Ruiz Zimmer Cavalcante

**Independência funcional de pacientes com síndrome de Guillain-Barré internados para reabilitação.**

Autora: Cejane Oliveira Martins Prudente

**Qualidade de vida de pais e cuidadores de crianças e adolescentes com doenças neuromusculares.**

Autora: Paulo Fernando Lôbo Corrêa

**Avaliação da fragilidade e do risco nutricional como indicadores prognóstico em pacientes em ventilação mecânica.**

Autores: Ana Clara Rosa de Oliveira, Michelle Adler de Oliveira

**Perfil epidemiológico do portador de lesão raquimedular: disfunções do sistema urinário, intestinal e da sexualidade.**

Autor: José Carlos Truzzi

**Avaliação da satisfação dos usuários de aparelho de amplificação sonora individual concedidos pelo serviço de saúde auditiva - SUS.**

Autor: Matheus Henrique

**Qualidade de vida de pacientes afásicos pós acidente vascular cerebral.**

Autora: Claudia Maria Silva Ribeiro Amaral

**Análise do perfil epidemiológico e funcional de pacientes atendidos pela fisioterapia em um centro de reabilitação.**

Autora: Letícia de Araújo Morais

**Caracterização epidemiológica das fraturas durante a epidemia de covid-19: Experiência de um hospital terciário no Brasil.**

Autor: Andrei Machado Viegas da Trindade

**Predição dos desfechos operacional e clínico do centro cirúrgico com o uso de IA e via web.**

Autor: Alfredo Manoel da Silva Fernandes

**Pesquisa Científica - "Análise da implementação do checklist de extubação em unidade de terapia intensiva".**

Autora: Daniella Alves Vento

**Análise do perfil do paciente internado com covid-19 na unidade de terapia intensiva de um hospital público de Goiás.**

Autora: Daniella Alves Vento

**Avaliação da eficácia da dexmedetomidina adicionada a levobupivacaína em excesso enantiomérico de 50% com vasoconstrictor no bloqueio do plexo braquial via interescaânica guiado por ultrassom e neuroestimulador para reparo artroscópico do manguito rotador.**

Autor: Humberto de Sousa cândido

**Estudo dos fatores associados ao estilo de gestão de conflitos e sua relação com o estresse ocupacional.**

Autora: Vilma Inutuka Pereira Rocha

**Letramento em saúde, nível de atividade física e funcionalidade em pessoas com lesão medular espinal.**

Autores: Jordana Batista da Silva Lima, Thais Passos de Oliveira Guimarães

**Deficiência da decarboxilase de l-aminoácidos aromáticos: caracterização clínica e genotípica de uma amostra de pacientes brasileiros.**

Autor: Hélio Van Der Linden Júnior

## Pesquisas realizadas em 2022

**Parâmetro(s) fisiológico(s) de maior prevalência pós aplicação da escala de deterioração clínica modificada (news) em pacientes internados em um hospital público da região centro oeste brasileira.**

Autora: Fabia Eliane Soares de Souza Batista

**Gestão no serviço de saúde: mitigação de impactos de rejeitos e resíduos.**

Autor: Daniel Paiva

**Desenvolvimento, implantação e gerenciamento de protocolo eletrônico de abreviação de jejum pré-operatório.**

Autor: Rodrigo Costa Gonçalves

**Implantação de um grupo qualificado entre preceptores, suas expectativas e satisfação.**

Autora: Lara Rabelo

**Avaliação da evolução de pacientes submetidos a implante coclear.**

Autor: Sérgio de Castro Martins

**A contribuição dos relatos de casos para a compreensão da contribuição de variantes genômicas na etiologia e fisiopatologia das doenças raras.**

Autor: Aparecido Divino da Cruz

**Aptidão física, rotina de atividade física, hábitos de vida e satisfação com a tecnologia assistiva na lesão medular.**

Autor: Davi Gentil de Araujo

**Avaliação de um programa de telemonitoramento e teleorientação em odontologia para pessoas com deficiência**

Autores: Vilma Rocha, Lucy Pereira, Letícia Cauhi, Ricardo Gaioso, Heliana Daher, Cinthya Marques, Igor Meneses, Graziella Campos, Thais Sampaio, Andreia Carvalho

**Percepção do indivíduo com lesão medular frente ao diagnóstico de disfunção neurogênica vesical e auto-cateterismo intermitente limpo.**

Autor: Ana Paola Batista Damando

**“Letramento em saúde bucal e impacto familiar em cuidadores de crianças e adolescentes com paralisia cerebral”**

Autor: Letícia de Paula Cauhi

**Pesquisa Científica - Caracterização dos atendimentos realizados pelas equipes de otorrinolaringologia e audiologia do HC-UFG – Crer GO.**

Autora: Valeriana de Castro Guimaraes

**A eficácia da intervenção fonoaudiológica por meio da avaliação funcional da deglutição de indivíduos internados em centro de reabilitação.**

Autora: Ana Carolini Soares Costa

**Perfil clínico e epidemiológico dos usuários de implante coclear atendidos no centro de referência em saúde auditiva.**

Autora: Carla Alves Ferreira

**Pesquisa Científica - Perspectivas das ações profissionais diante de demandas emocionais de pacientes internados para reabilitação.**

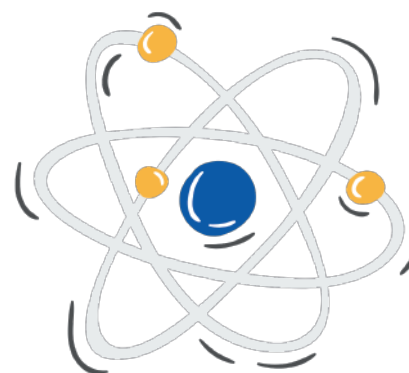
Autor: Álex de Souza Ramos Damasceno

**Avaliação dos fatores associados aos níveis de etramento em saúde bucal de uma equipe multiprofissional hospitalar.**

Autora: Vilma Inutuka Pereira Rocha

**A dental approach to Proteus Syndrome: a case report**

Autores: Vilma Rocha, Bruna Gomes, Letícia Cauhi, Rosernelle Benício e Alda Haddad



# CRER

**SES**  
Secretaria de  
Estado da  
Saúde

