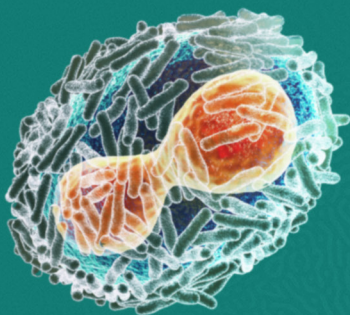


TUDO O QUE VOCÊ
PRECISA SABER SOBRE

MONKEY POX



O QUE É?

A Monkeypox pertence ao mesmo vírus da família (Poxviridae) da varíola. É transmitida de pessoa a pessoa. O macaco não tem participação na transmissão para humanos.

MODO DE TRANSMISSÃO

Através de contato próximo com pessoa infectada (lesões de pele ou mucosa de pessoas infectadas, secreções respiratórias, contatos íntimos (beijos, abraços e contato pele com pele) e/ou por materiais e objetos contaminados).

PRINCIPAIS MEDIDAS DE PREVENÇÃO:



Evite contato direto com pessoas ou objetos infectados.



Evite beijar, abraçar ou ter contato direto com pessoas com lesão na pele.



Use máscara em ambientes com aglomeração.



Não compartilhe talheres, roupa de cama, copos e objetos de uso pessoal.

**TUDO O QUE VOCÊ
PRECISA SABER SOBRE**

MONKEYPOX

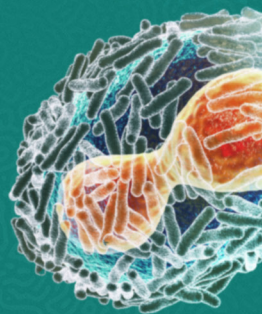
PRINCIPAIS SINAIS E SINTOMAS

- Ínguas (caroços) no pescoço, axila(s) e/ou virilha(s).
- Febre ou calafrios.
- Cefaleia (dor de cabeça).
- Dores musculares e/ou nas costas;
- Cansaço e exaustão.
- Lesões na pele tipo feridas: face, mãos, tórax, pernas e pés, semelhantes a espinhas, bolhas, vesículas e crostas. Lesões nas mucosas (boca, genitais e ânus).

ORIENTAÇÕES PARA PESSOAS COM SINAIS E SINTOMAS

- Procurar os serviços de saúde imediatamente para avaliação clínica.
- Realizar isolamento domiciliar.
- Evitar comportamentos de risco, como beijar, abraçar ou contato pele com pele com pessoas saudáveis.
- Proteger as lesões para evitar a contaminação de pessoas saudáveis.

**EM CASO DE
SUSPEITA, PROCURE
IMEDIATAMENTE
UMA UNIDADE DE SAÚDE.**



**PROFISSIONAIS
DE SAÚDE, NOTIFIQUEM
CASOS SUSPEITOS.**



SES
Secretaria de
Estado da
Saúde

