

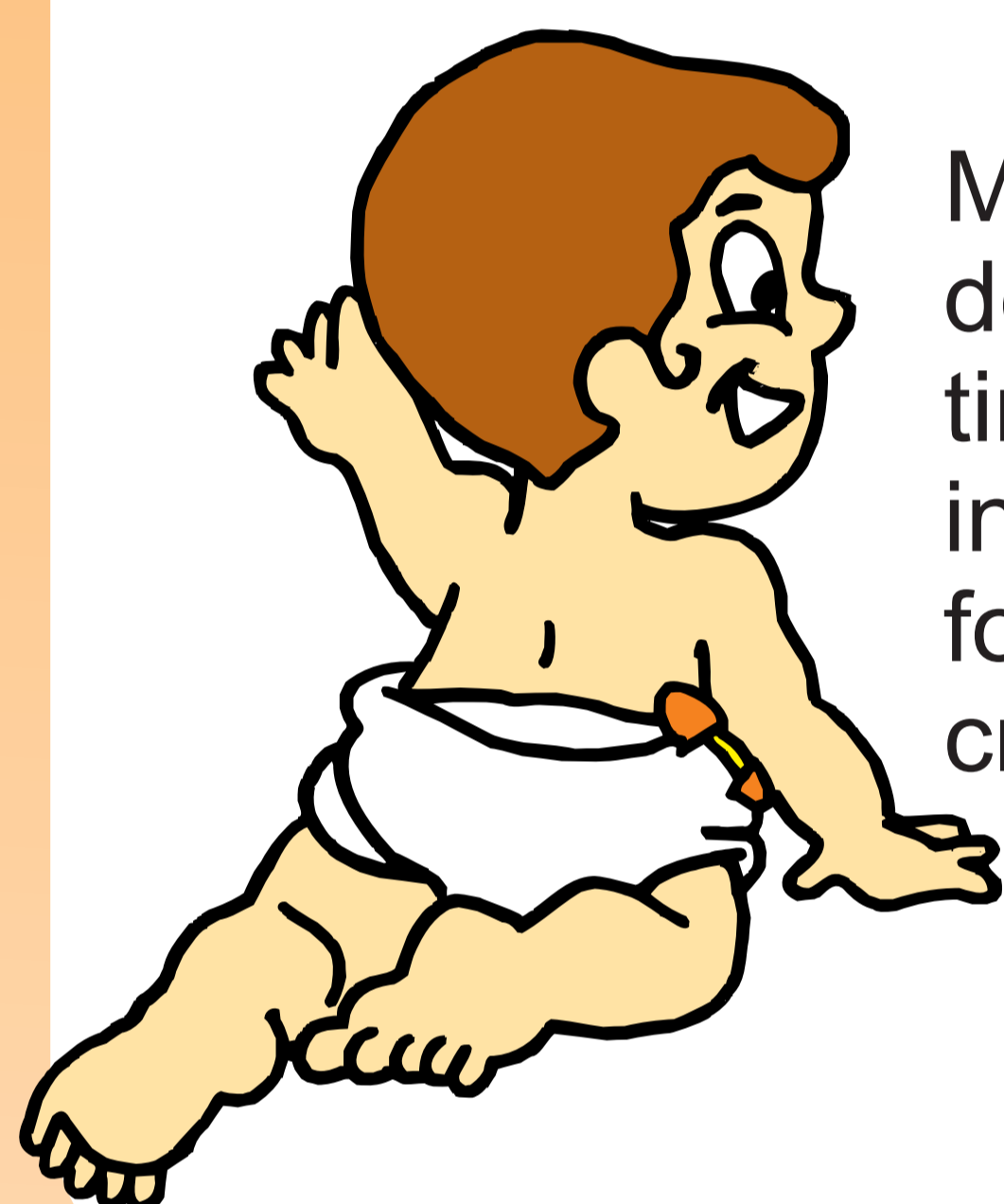
RISCOS TÓXICOS

O perigo pode estar dentro da sua casa!

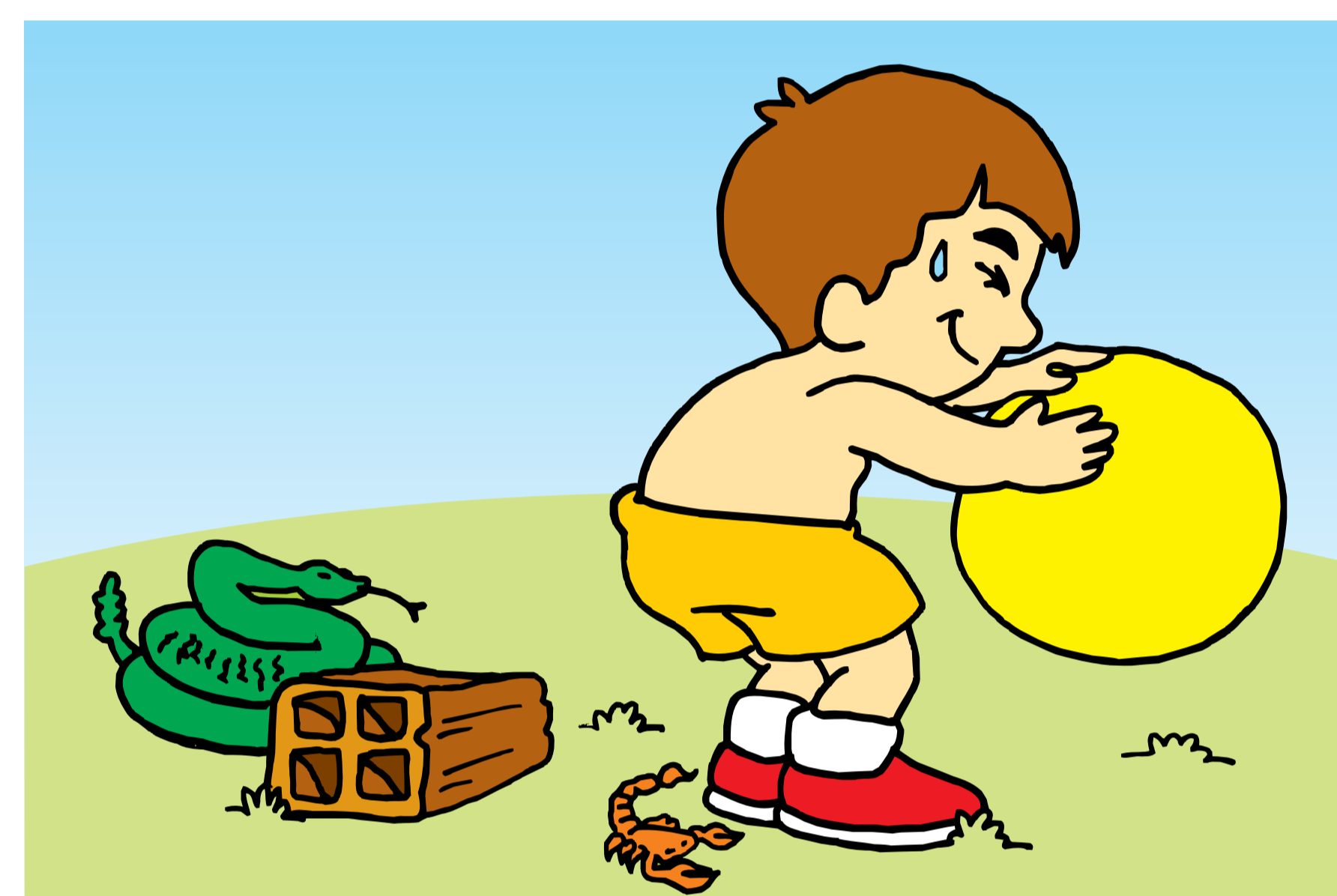


Evite dizer as crianças que medicamento é doce e gostoso, elas poderão ingeri-lo quando tiver chance.

Ensine as crianças que não devem colocar plantas na boca.



Mantenha produtos de limpeza, naftalina, tintas, solventes, inseticidas e raticidas fora do alcance das crianças.



Não deixe que as crianças brinquem em jardins e quintais próximos a entulhos, folhas secas, pilhas de tijolos, lixos domésticos pois estes servem de abrigos para animais peçonhentos.

NORMAS DE SEGURANÇA



- Leia as instruções antes de usar um produto químico.
- Não armazene substâncias tóxicas junto com alimentos.
- Guarde os produtos químicos em locais fechados com chave e na embalagem original.
- Os medicamentos são ingeridos por crianças, quando encontrados em locais de fácil acesso, deixados pelos adultos.

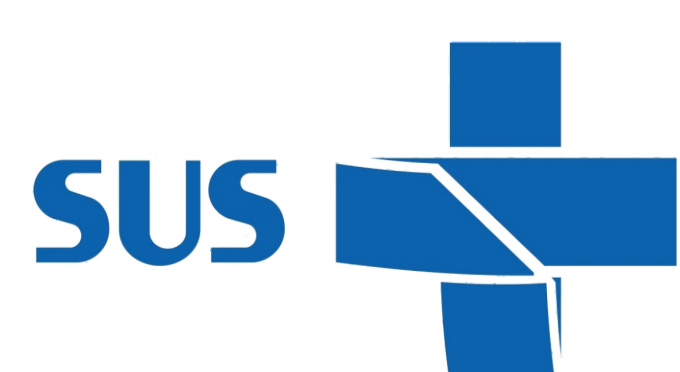
- Não faça aspersão de inseticidas próximos de crianças e animais.
- Não conserve em vasos ou jardins plantas consideradas tóxicas.
- Mantenha sempre limpa a área ao redor de sua residência.

Em caso de intoxicação, não tome medidas por conta própria, mantenha a calma e ligue para CIT-GO:

0800 646 4350
(62) 3241 - 2851



Plantão 24h: 0800 646-4350 / (62) 3241 - 2851



SECRETARIA
DE ESTADO DA SAÚDE



SUPERINTENDÊNCIA DE VIGILÂNCIA EM SAÚDE
GERÊNCIA DE VIGILÂNCIA SANITÁRIA DE SERVIÇOS DE SAÚDE
COORDENAÇÃO DO CENTRO DE INFORMAÇÃO TOXICOLÓGICA