

PLANIFICAÇÃO DA ATENÇÃO À SAÚDE PROCESSO DE TUTORIA NO ESTADO DE GOIÁS

Seminário de Experiências Exitosas
da Planificação da Atenção Primária à Saúde
- MACRORREGIÃO CENTRO OESTE -



SECRETARIA
DE ESTADO DA SAÚDE



ESTADO
DE GOIÁS

ATENÇÃO PRIMÁRIA À SAÚDE EM GOIÁS

2014

ESTADO DE GOIÁS:

1.313 ESF

ICSAB: 32,03%

MACRO CENTRO

OESTE:

441 ESF

ICSAB: 30,53%

2015



SAÚDE PARA A POPULAÇÃO



PARCERIA COM O CONASS

PARCERIA PARA QUALIFICAR A ATENÇÃO À SAÚDE

**Secretaria de
Estado da Saúde de
Goiás**



**Conselho Nacional
dos Secretários de
Saúde - CONASS**



**Planificação da Atenção
Primária à Saúde**

REALIZAÇÕES

- **2015 a 2017:**
 - **06 (seis) Oficinas Teóricas;**
 - **14.420 profissionais de saúde qualificados;**
 - **246 municípios.**



PERCENTUAL DE PARTICIPAÇÃO DOS 246 MUNICÍPIOS

Oficina I: **99,18 %** dos municípios concluíram.

Oficina II: **100 %** dos municípios concluíram.

Oficina III: **99,59 %** dos municípios concluíram.

Oficina IV: **99,18 %** dos municípios concluíram.

Oficina V: **98,78%** dos municípios concluíram.

Oficina VI: **99,18 %** dos municípios concluíram.

ESTRATÉGIA SAÚDE DA FAMÍLIA EM GOIÁS

2014

ESTADO DE GOIÁS:

1.313 ESF

ICSAB: 32,03%

MACRO CENTRO OESTE:

441 ESF

ICSAB: 30,53%

2015



SAÚDE PARA A POPULAÇÃO



PARCERIA COM O CONASS

2018

ESTADO DE GOIÁS:

1.460 ESF

ICSAB: 26,14%

MACRO CENTRO OESTE:

462 ESF

ICSAB: 25,60%

METODOLOGIA

CONASS

PROCESSO
CONTÍNUO

SES

OFICINAS
TEÓRICAS

TUTORIA

SMS

FORMAÇÃO DE TUTORES

TUTORES DA SECRETARIA DE ESTADO DA SAÚDE

- 25 Tutores do nível central;
- 69 Tutores nas Regionais de Saúde;
- Total: 94 Tutores.

TUTORES MUNICIPAIS:

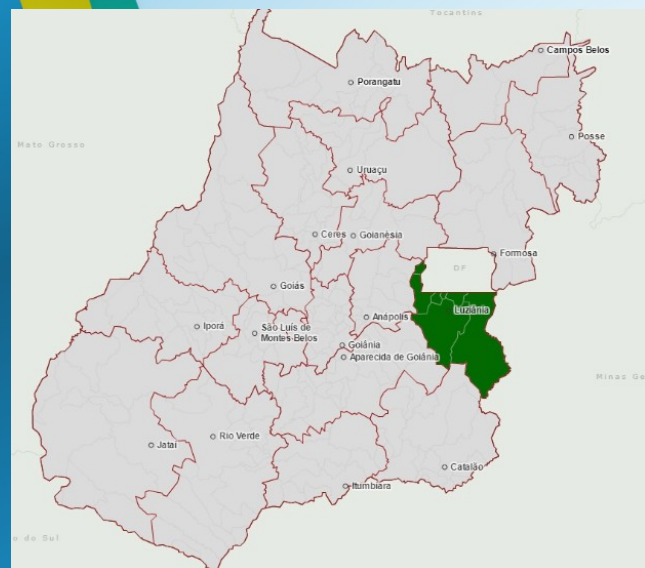
- Tutores em todos os municípios.



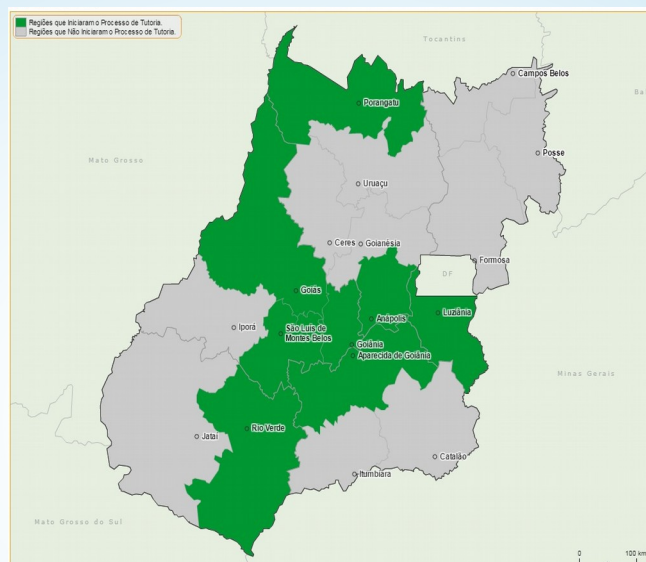
TUTORIA NAS 18 REGIÕES DE SAÚDE DO ESTADO DE GOIÁS

2016

2017



Fonte: SPAIS



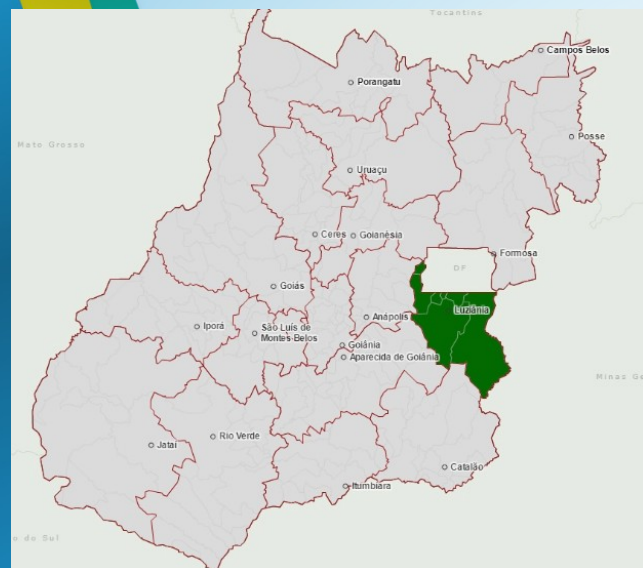
Fonte: SPAIS

TUTORIA NAS 18 REGIÕES DE SAÚDE DO ESTADO DE GOIÁS

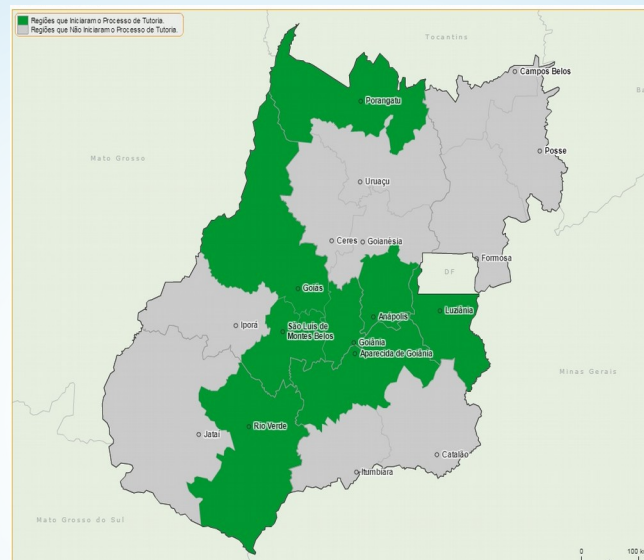
2016

2017

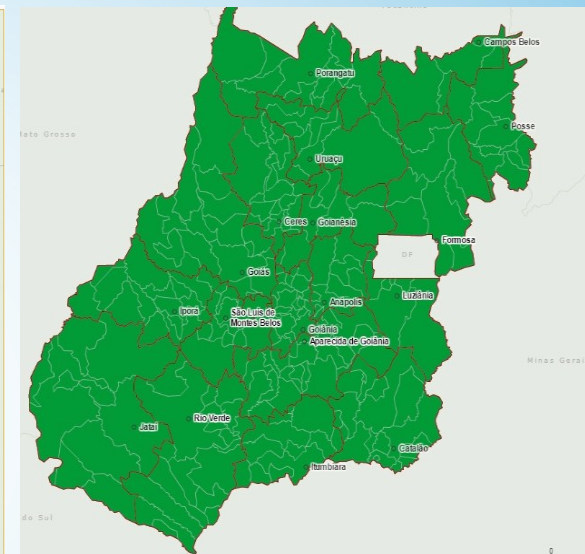
Pactuação em 2018 de expansão para todas as Regiões de Saúde.



Fonte: SPAIS



Fonte: SPAIS

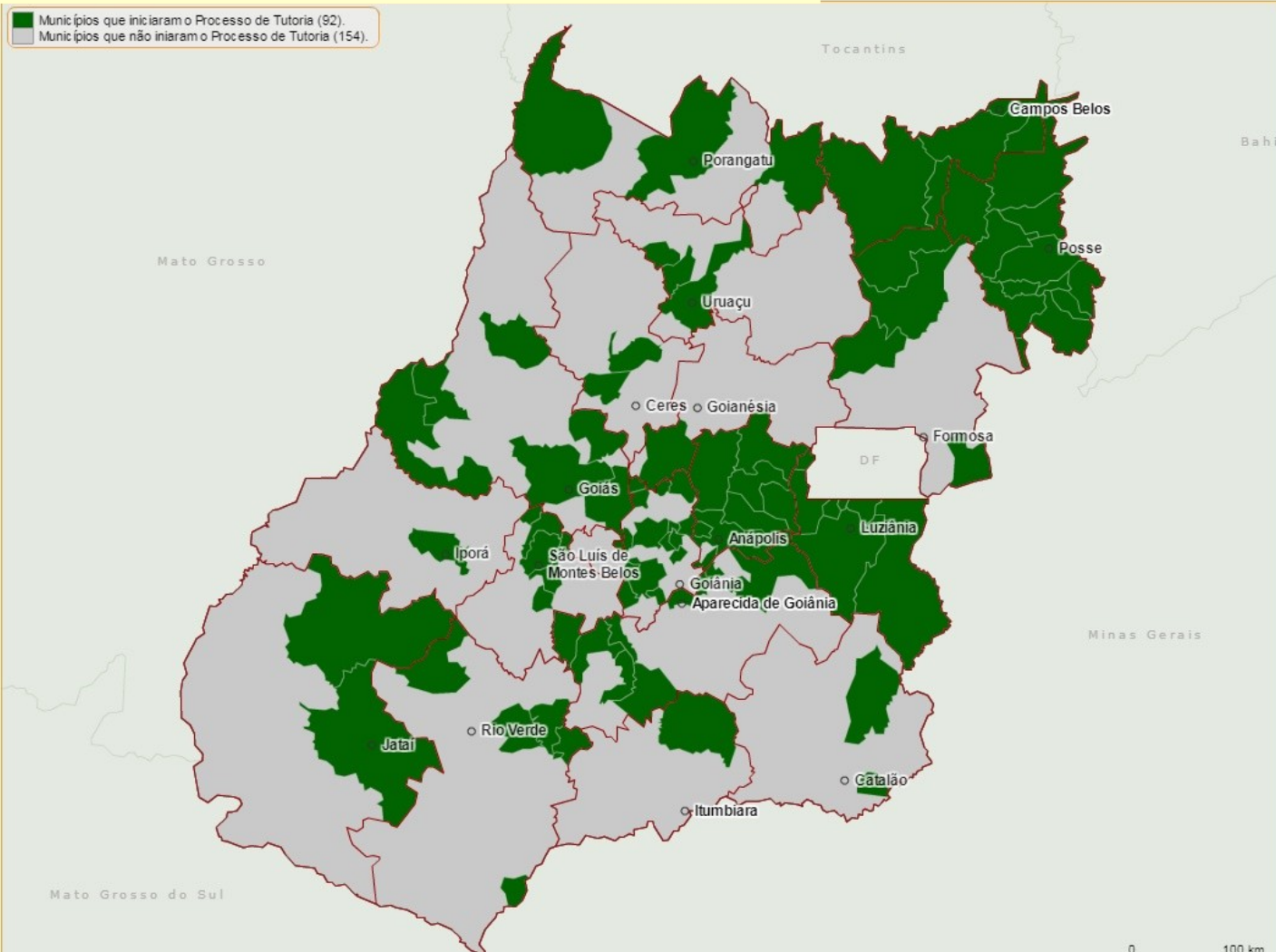


Fonte: SPAIS

92 MUNICÍPIOS COM A TUTORIA EM EXECUÇÃO

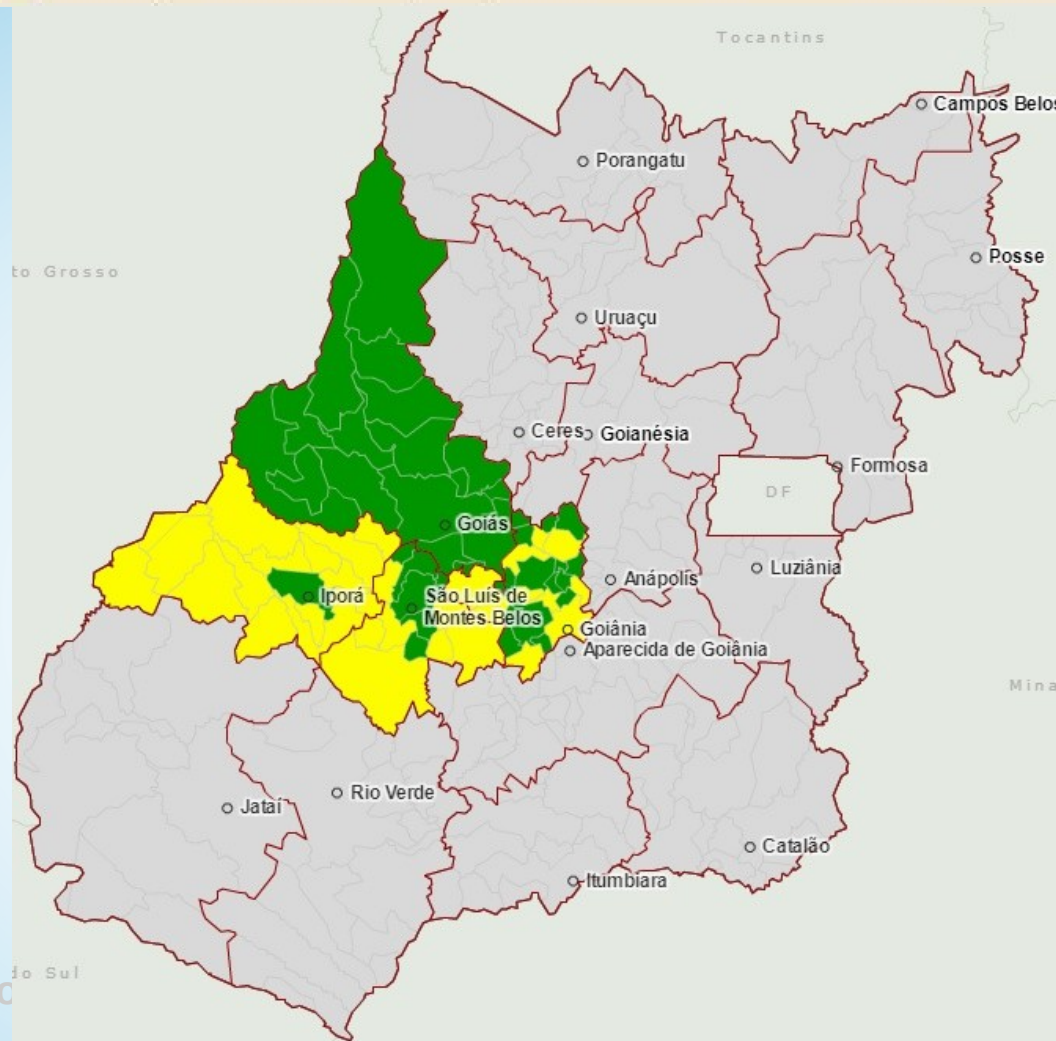
Municípios que iniciaram o Processo de Tutoria (92)

Municípios que não iniciaram o Processo de Tutoria (154)



TUTORIA NA MACRORREGIÃO CENTRO NORTE

- Municípios da Macrorregião que iniciaram o Processo de Tutoria
- Municípios da Macrorregião que não iniciaram o Processo de Tutoria



Fonte: SPAIS

EXPANSÃO DO PROCESSO DE TUTORIA NOS DEMAIS MUNICÍPIOS

Situação atual:

GOIÁS - 92 (37,39%) Municípios distribuídos nas 18 Regiões de Saúde com o processo de tutoria em execução;

MACRORREGIÃO CENTRO OESTE = 24 (33,33%)
Municípios em processo de tutoria.

Meta prevista para 2018:

GOIÁS – alcançar 50% = 123 Municípios;

MACRORREGIÃO CENTRO OESTE – alcançar 59% = 37 Municípios.

Meta prevista para 2019: 100% (246) dos municípios.

IMPACTOS ESPERADOS

- **Avanços no gerenciamento dos riscos com vistas à segurança dos cidadãos e das equipes, exemplos:**
 - Uso de POP (Procedimento Operacional Padrão);
 - Estratificação de risco das famílias;
 - Classificação das doenças crônicas, garantindo manejo adequado.
- **Aprimoramento do cuidado através de gerenciamento dos processos de trabalho, exemplo:**
 - Consulta com hora marcada;
 - Redução das filas de espera para o atendimento.

IMPACTOS ESPERADOS

- **Gerenciamento dos resultados para melhorar os indicadores de saúde da população, exemplo:**
 - Redução do ICSAB (Internação por Condições Sensíveis à Atenção Básica);
 - Aumento do quantitativo na qualidade das consultas de pré natal;
 - Redução do número de exodontia por procedimentos para atendimento da saúde bucal.
- **Redução de custos e otimização de recursos para a Gestão;**
- **Prosseguimento do processo de Tutoria nos 246 municípios.**



SECRETARIA
DE ESTADO DA SAÚDE



**ESTADO
DE GOIÁS**

Ouvidoria SUS 0800 643 3700
www.saude.go.gov.br