

PLANIFICAÇÃO DA ATENÇÃO À SAÚDE PROCESSO DE TUTORIA NO ESTADO DE GOIÁS

Seminário de Experiências Exitosas
da Planificação da Atenção Primária à Saúde
- MACRORREGIÃO CENTRO SUDESTE -



SECRETARIA
DE ESTADO DA SAÚDE



ESTADO
DE GOIÁS

ATENÇÃO PRIMÁRIA À SAÚDE EM GOIÁS

2014

ESTADO DE GOIÁS:

1.313 ESF

ICSAB: 32,03%

MACRO CENTRO

SUDESTE:

273 ESF

ICSAB: 30,66%

2015



SAÚDE PARA A POPULAÇÃO



PARCERIA COM O CONASS

PARCERIA PARA QUALIFICAR A ATENÇÃO À SAÚDE

**Secretaria de
Estado da Saúde de
Goiás**



**Conselho Nacional
dos Secretários de
Saúde - CONASS**



**Planificação da Atenção
Primária à Saúde**

REALIZAÇÕES

- **2015 a 2017:**
 - **06 (seis) Oficinas Teóricas;**
 - **14.420 profissionais de saúde qualificados;**
 - **246 municípios.**



PERCENTUAL DE PARTICIPAÇÃO DOS 246 MUNICÍPIOS

Oficina I: **99,18 %** dos municípios concluíram.

Oficina II: **100 %** dos municípios concluíram.

Oficina III: **99,59 %** dos municípios concluíram.

Oficina IV: **99,18 %** dos municípios concluíram.

Oficina V: **98,78%** dos municípios concluíram.

Oficina VI: **99,18 %** dos municípios concluíram.

ESTRATÉGIA SAÚDE DA FAMÍLIA EM GOIÁS

2014

ESTADO DE GOIÁS:

1.313 ESF

ICSAB: 32,03%

MACRO CENTRO

SUDESTE:

273 ESF

ICSAB: 30,66%

2015



**SAÚDE PARA A
POPULAÇÃO**



PARCERIA COM O CONASS

2018

ESTADO DE GOIÁS:

1.460 ESF

ICSAB: 26,14%

MACRO CENTRO

SUDESTE:

308 ESF

ICSAB: 24,81%

METODOLOGIA

CONASS

PROCESSO
CONTÍNUO

SES

OFICINAS
TEÓRICAS

TUTORIA

SMS

FORMAÇÃO DE TUTORES

TUTORES DA SECRETARIA DE ESTADO DA SAÚDE

- 25 Tutores do nível central;
- 69 Tutores nas Regionais de Saúde;
- Total: 94 Tutores.

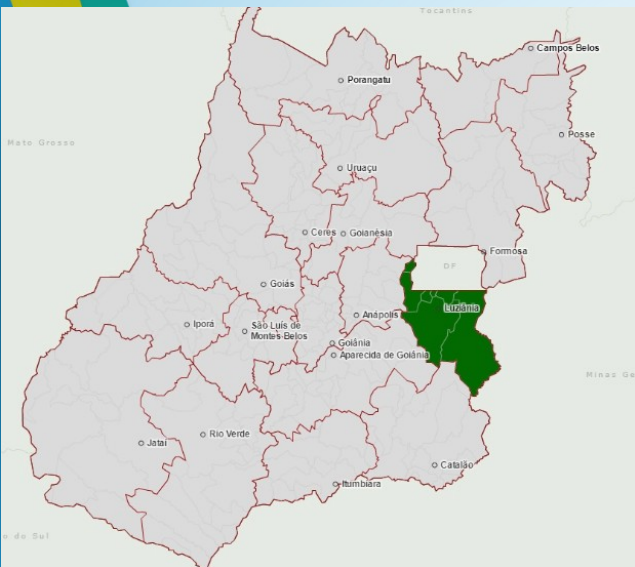
TUTORES MUNICIPAIS:

- Tutores em todos os municípios.



TUTORIA NAS 18 REGIÕES DE SAÚDE DO ESTADO DE GOIÁS

2016

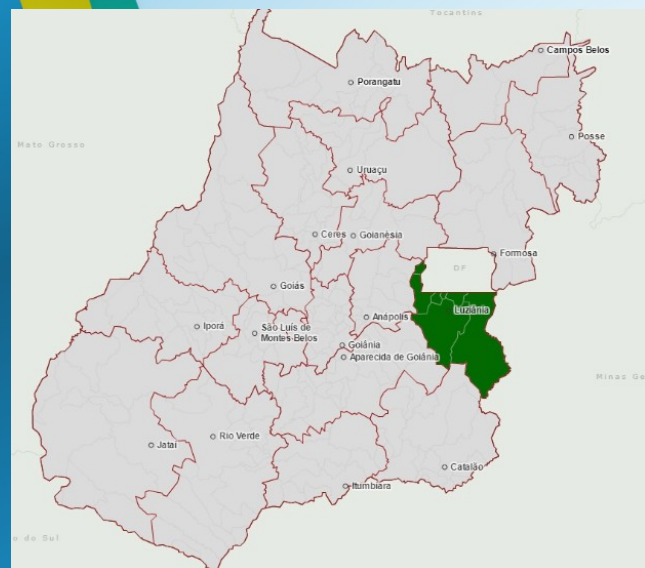


Fonte: SPAIS

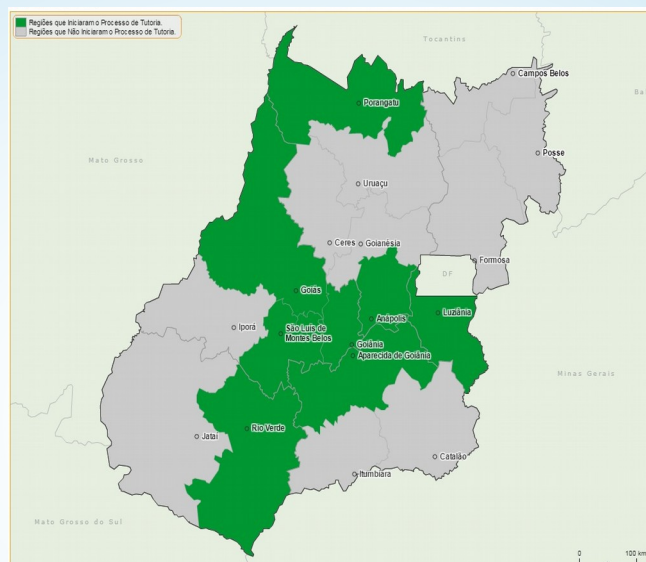
TUTORIA NAS 18 REGIÕES DE SAÚDE DO ESTADO DE GOIÁS

2016

2017



Fonte: SPAIS



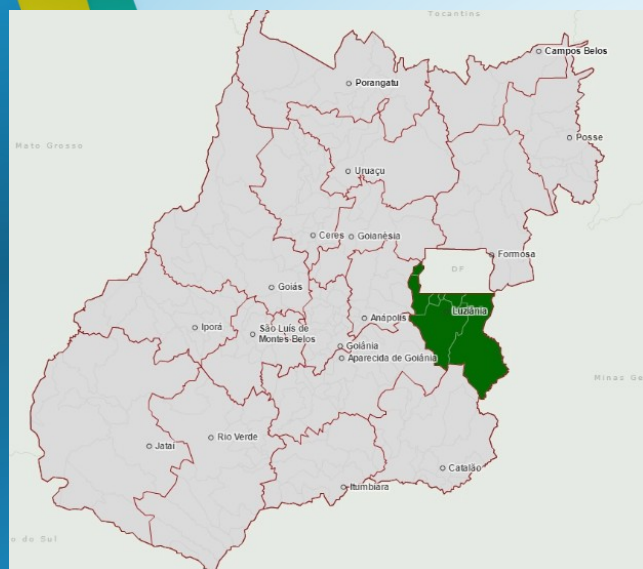
Fonte: SPAIS

TUTORIA NAS 18 REGIÕES DE SAÚDE DO ESTADO DE GOIÁS

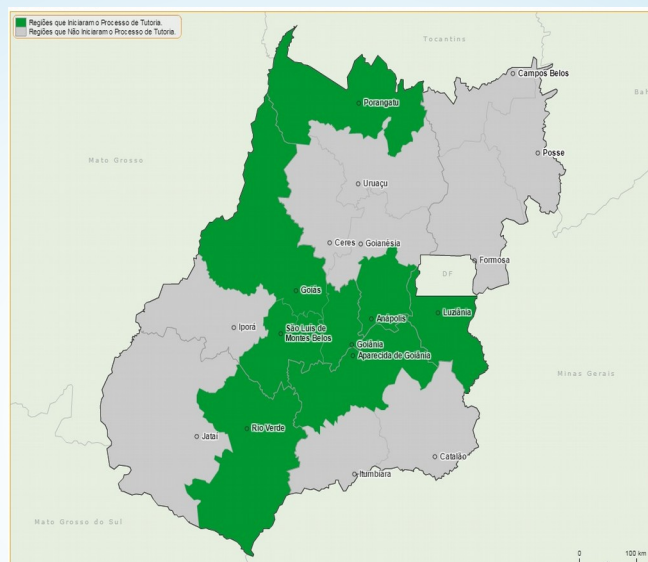
2016

2017

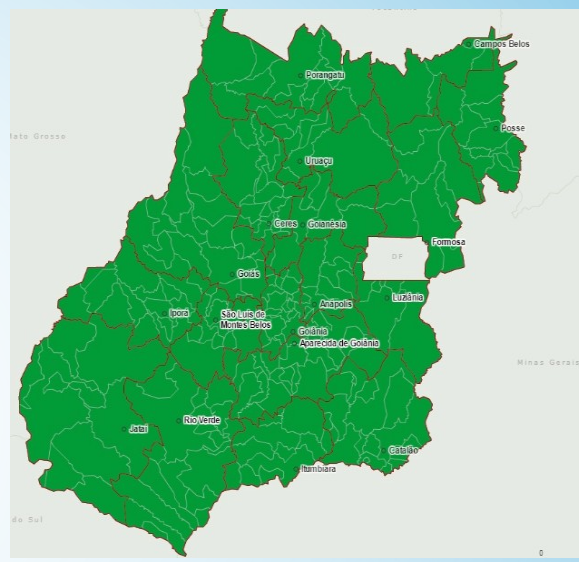
Pactuação em 2018 de expansão para todas as Regiões de Saúde.



Fonte: SPAIS



Fonte: SPAIS



Fonte: SPAIS

EXPANSÃO DO PROCESSO DE TUTORIA NOS DEMAIS MUNICÍPIOS

Situação atual (agosto/2018):

GOIÁS = 101 (41,05%) Municípios distribuídos nas 18 Regiões de Saúde com o processo de tutoria em execução;
MACRORREGIÃO CENTRO SUDESTE = 12 (21,81%) Municípios em processo de tutoria.

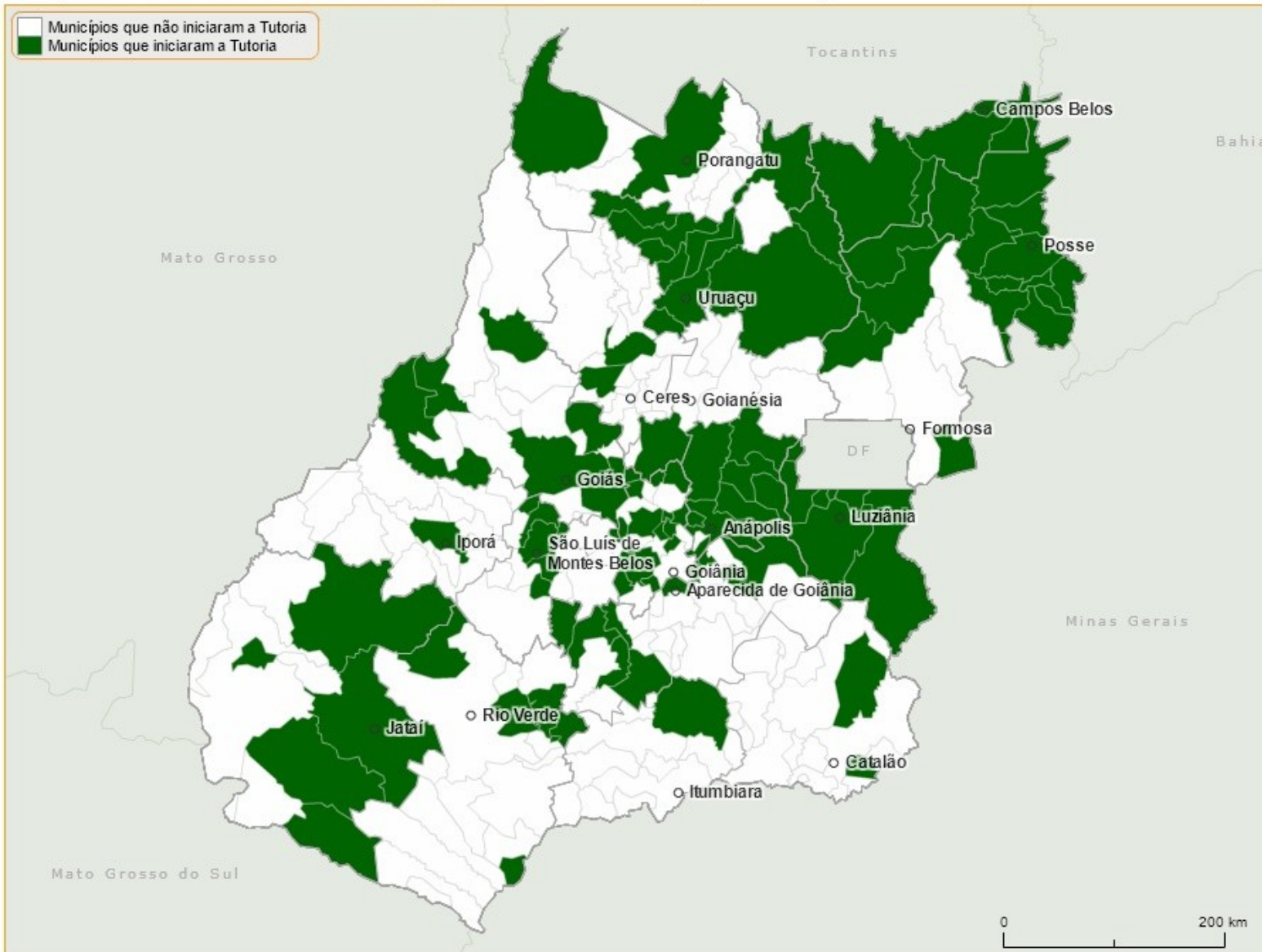
Meta prevista para (dezembro/2018):

GOIÁS – alcançar 50% = 123 Municípios;
MACRORREGIÃO CENTRO SUDESTE – alcançar 50% = 26 Municípios.

Meta prevista para 2019: 100% (246) dos municípios.

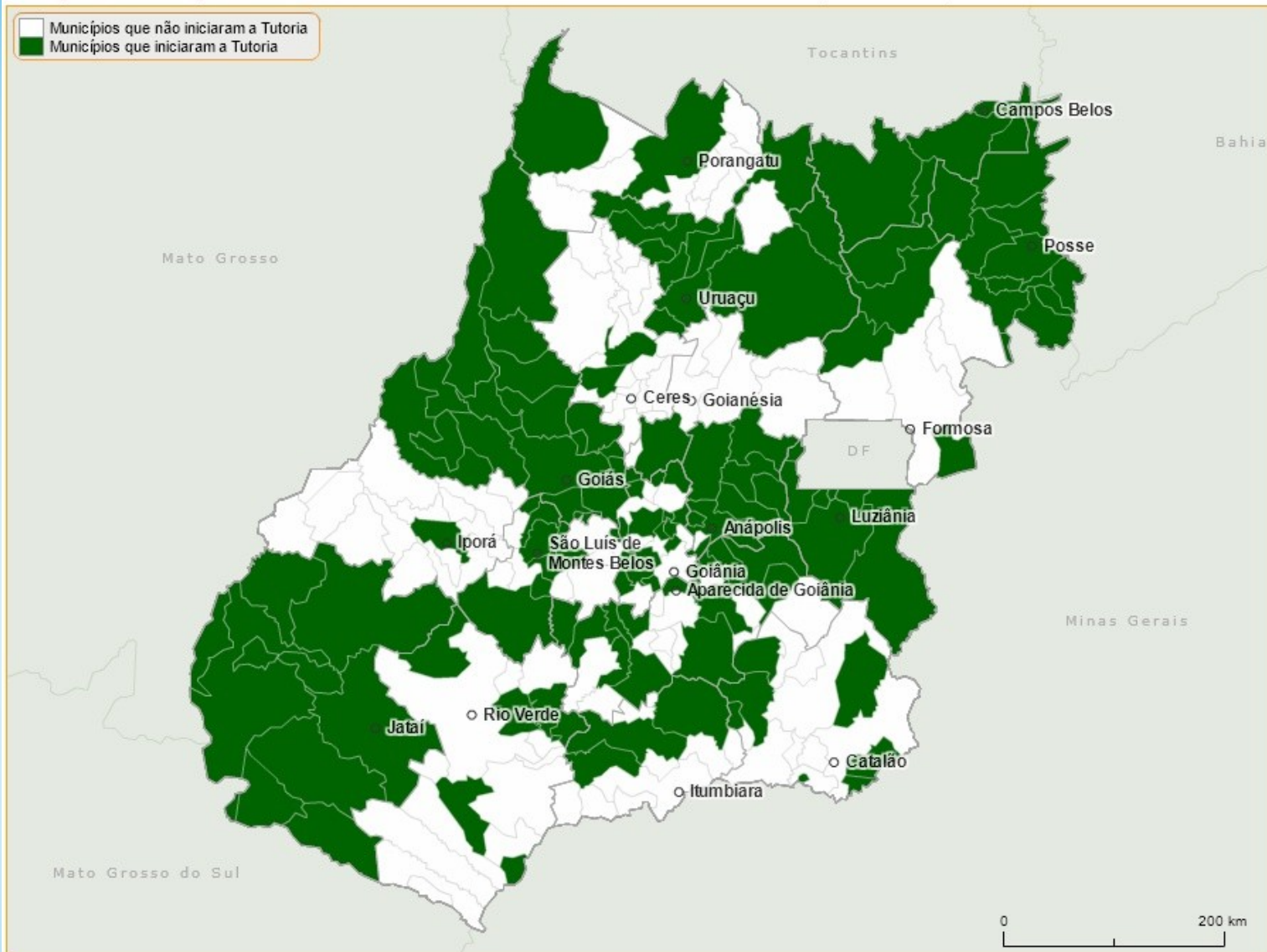
101 MUNICÍPIOS COM A TUTORIA EM EXECUÇÃO

Municípios com Processo de Tutoria Iniciado em Agosto / 2018 - fonte: Gerente Especial de Atenção a Saúde / SPAIS / SES-GO



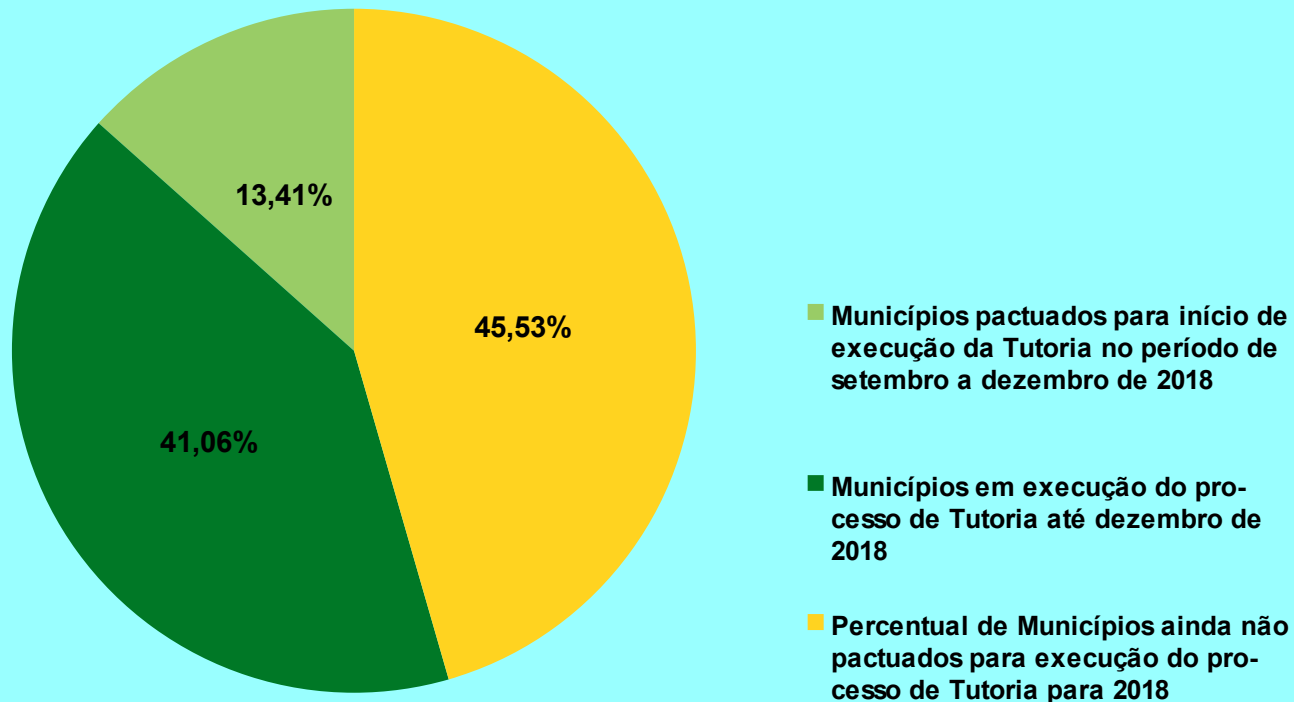
EXPANSÃO DO PROCESSO DE TUTORIA NOS DEMAIS MUNICÍPIOS

Municípios Pactuados para iniciar o Processo de Tutoria Até Dezembro / 2018 - fonte: Gerente Especial de Atenção a Saúde / SPAIS / SES-GO



EXPANSÃO DO PROCESSO DE TUTORIA NOS DEMAIS MUNICÍPIOS

SITUAÇÃO DE EXECUÇÃO DO PROCESSO DE TUTORIA DA PLANIFICAÇÃO DA ATENÇÃO PRIMÁRIA À SAÚDE NO ESTADO DE GOIÁS - AGOSTO/2018
PERCENTUAL DE MUNICÍPIOS



TUTORIA NA MACRORREGIÃO CENTRO SUDESTE AGOSTO/2018

REGIÃO DE SAÚDE	MUNICÍPIO
RS Centro Sul	Aparecida de Goiânia
RS Centro Sul	Bonfinópolis
RS Centro Sul	Cesarina
RS Centro Sul	Edealina
RS Centro Sul	Indiara
RS Centro Sul	Jandaia
RS Centro Sul	Pontalina
RS Centro Sul	Senador Canedo
RS Centro Sul	Silvânia
RS Estrada de Ferro	Ouvidor
RS Estrada de Ferro	Campo Alegre
RS Sul	Morrinhos

Fonte: SPAIS

TUTORIA NA MACRORREGIÃO CENTRO SUDESTE DEZEMBRO/2018

REGIÃO DE SAÚDE	MUNICÍPIO
RS Centro Sul	Bela Vista de Goiás
RS Centro Sul	Bonfinópolis
RS Centro Sul	Leopoldo de Bulhões
RS Centro Sul	Piracanjuba
RS Centro Sul	Varjão
RS Centro Sul	Vianópolis
RS Estrada de Ferro	Anhanguera
RS Estrada de Ferro	Caldas Novas
RS Estrada de Ferro	Davinópolis
RS Estrada de Ferro	Rio Quente
RS Estrada de Ferro	Santa Cruz de Goiás
RS Estrada de Ferro	Três Ranchos
RS Sul	Bom Jesus de Goiás
RS Sul	Goiatuba

SPAIS

IMPACTOS ESPERADOS

- **Avanços no gerenciamento dos riscos com vistas à segurança dos cidadãos e das equipes, exemplos:**
 - Uso de POP (Procedimento Operacional Padrão);
 - Estratificação de risco das famílias;
 - Classificação das doenças crônicas, garantindo manejo adequado.
- **Aprimoramento do cuidado através de gerenciamento dos processos de trabalho, exemplo:**
 - Consulta com hora marcada;
 - Redução das filas de espera para o atendimento.

IMPACTOS ESPERADOS

- **Gerenciamento dos resultados para melhorar os indicadores de saúde da população, exemplo:**
 - Redução do ICSAB (Internação por Condições Sensíveis à Atenção Básica);
 - Aumento do quantitativo na qualidade das consultas de pré natal;
 - Redução do número de exodontia por procedimentos para atendimento da saúde bucal.
- **Redução de custos e otimização de recursos para a Gestão;**
- **Prosseguimento do processo de Tutoria nos 246 municípios.**



SECRETARIA
DE ESTADO DA SAÚDE



**ESTADO
DE GOIÁS**

Ouvidoria SUS 0800 643 3700
www.saude.go.gov.br