

PLANIFICAÇÃO DA ATENÇÃO À SAÚDE PROCESSO DE TUTORIA NO ESTADO DE GOIÁS

Seminário de Experiências Exitosas
da Planificação da Atenção Primária à Saúde
- MACRORREGIÃO NORDESTE -



SECRETARIA
DE ESTADO DA SAÚDE



ESTADO
DE GOIÁS

ATENÇÃO PRIMÁRIA À SAÚDE EM GOIÁS

2014

ESTADO DE GOIÁS:

1.313 ESF

ICSAB: 32,03%

MACRO NORDESTE:

222 ESF

ICSAB: 37,29%

2015



SAÚDE PARA A POPULAÇÃO



PARCERIA COM O CONASS

PARCERIA PARA QUALIFICAR A ATENÇÃO À SAÚDE

**Secretaria de
Estado da Saúde de
Goiás**



**Conselho Nacional
dos Secretários de
Saúde - CONASS**



**Planificação da Atenção
Primária à Saúde**

REALIZAÇÕES

- **2015 a 2017:**
 - **06 (seis) Oficinas Teóricas;**
 - **14.420 profissionais de saúde qualificados;**
 - **246 municípios.**



PERCENTUAL DE PARTICIPAÇÃO DOS 246 MUNICÍPIOS

Oficina I: **99,18 %** dos municípios concluíram.

Oficina II: **100 %** dos municípios concluíram.

Oficina III: **99,59 %** dos municípios concluíram.

Oficina IV: **99,18 %** dos municípios concluíram.

Oficina V: **98,78%** dos municípios concluíram.

Oficina VI: **99,18 %** dos municípios concluíram.

ESTRATÉGIA SAÚDE DA FAMÍLIA EM GOIÁS

2014

ESTADO DE GOIÁS:

1.313 ESF

ICSAB: 32,03%

MACRO NORDESTE:

222 ESF

ICSAB: 37,29%

2015



**SAÚDE PARA A
POPULAÇÃO**



PARCERIA COM O CONASS

2018

ESTADO DE GOIÁS:

1.460 ESF

ICSAB: 26,14%

MACRO NORDESTE:

248 ESF

ICSAB: 28,21%

METODOLOGIA

CONASS

PROCESSO
CONTÍNUO

SES

OFICINAS
TEÓRICAS

TUTORIA

SMS

FORMAÇÃO DE TUTORES

TUTORES DA SECRETARIA DE ESTADO DA SAÚDE

- 25 Tutores do nível central;
- 69 Tutores nas Regionais de Saúde;
- Total: 94 Tutores.

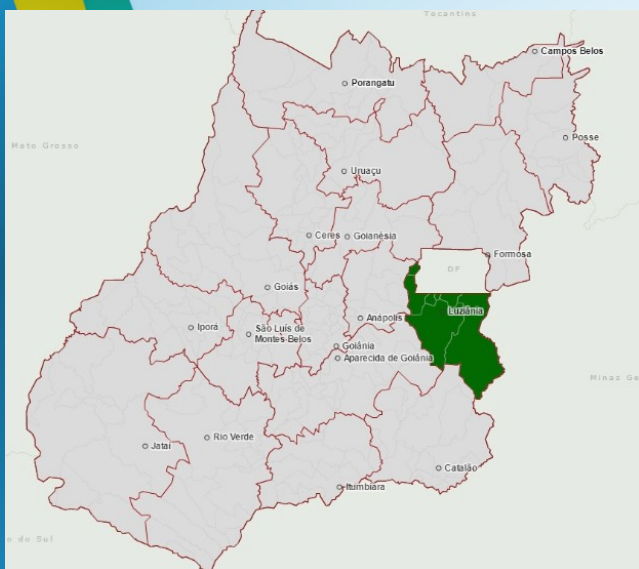
TUTORES MUNICIPAIS:

- Tutores em todos os municípios.



TUTORIA NAS 18 REGIÕES DE SAÚDE DO ESTADO DE GOIÁS

2016

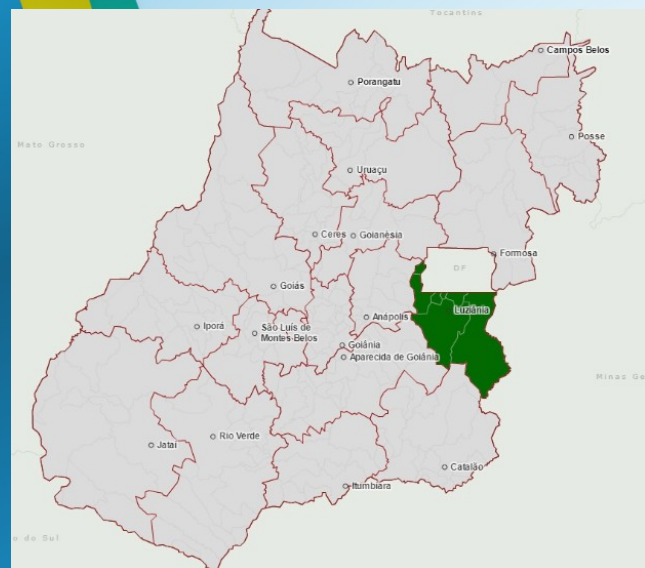


Fonte: SPAIS

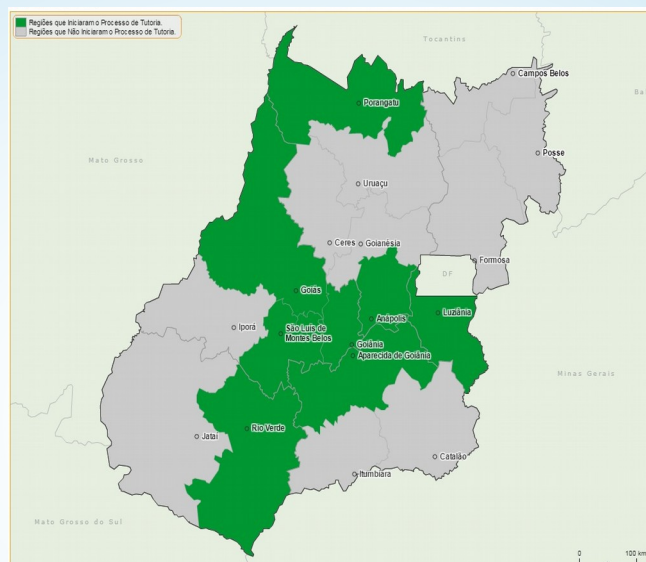
TUTORIA NAS 18 REGIÕES DE SAÚDE DO ESTADO DE GOIÁS

2016

2017



Fonte: SPAIS



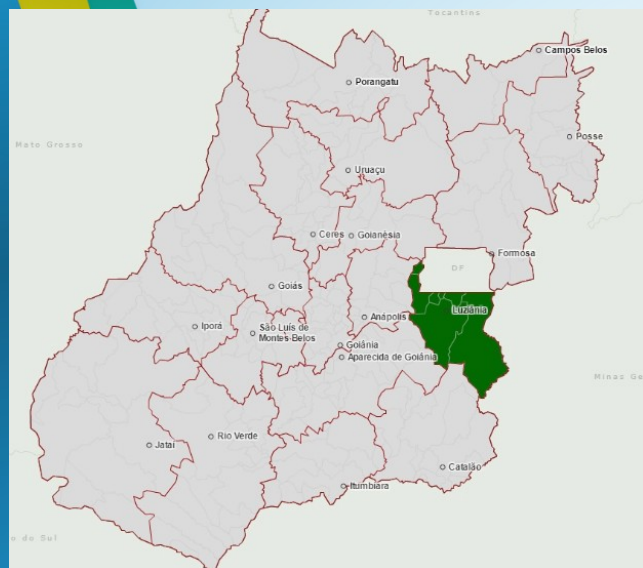
Fonte: SPAIS

TUTORIA NAS 18 REGIÕES DE SAÚDE DO ESTADO DE GOIÁS

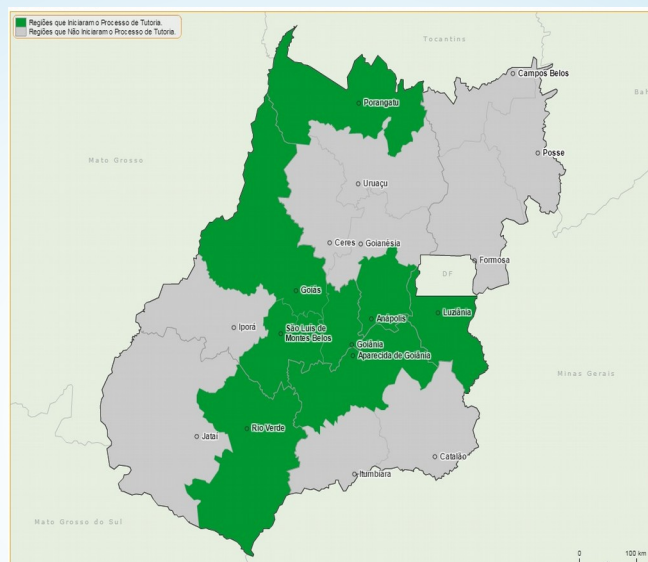
2016

2017

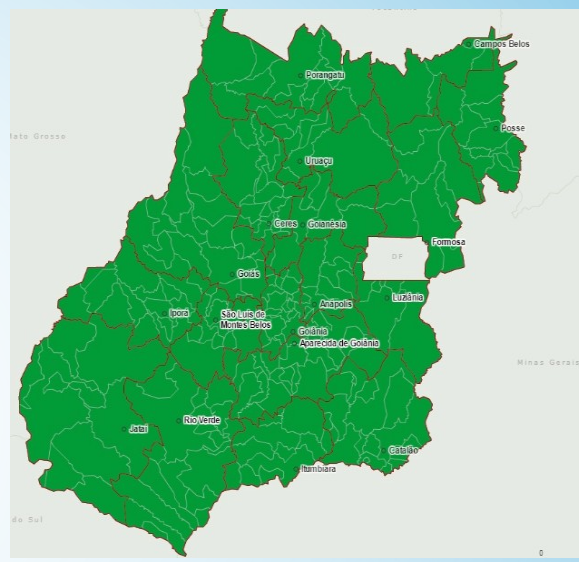
Pactuação em 2018 de expansão para todas as Regiões de Saúde.



Fonte: SPAIS



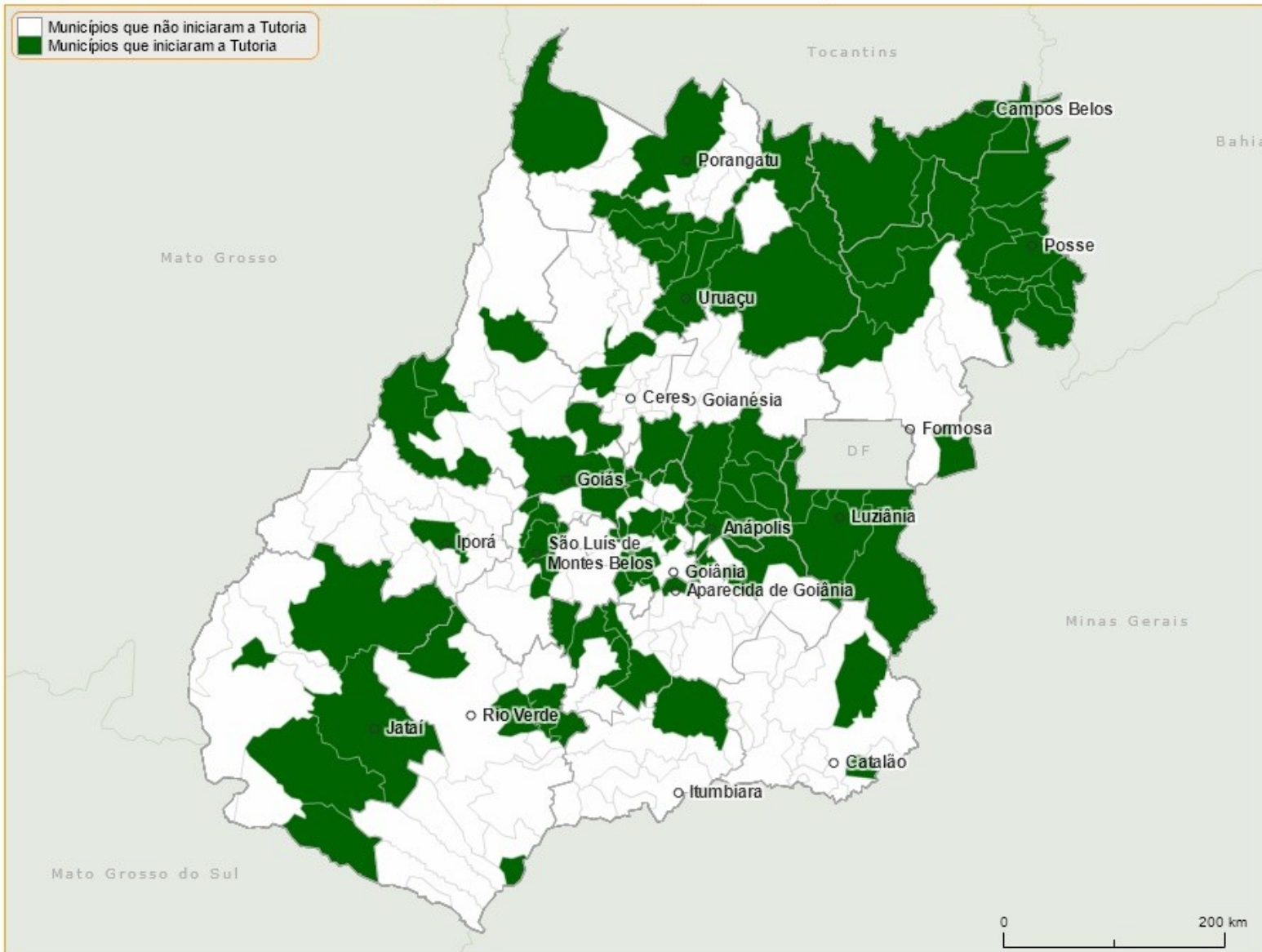
Fonte: SPAIS



Fonte: SPAIS

102 MUNICÍPIOS COM A TUTORIA EM EXECUÇÃO

Municípios com Processo de Tutoria Iniciado em Agosto / 2018 - fonte: Gerente Especial de Atenção a Saúde / SPAIS / SES-GO



EXPANSÃO DO PROCESSO DE TUTORIA NOS DEMAIS MUNICÍPIOS

Situação atual (setembro/2018):

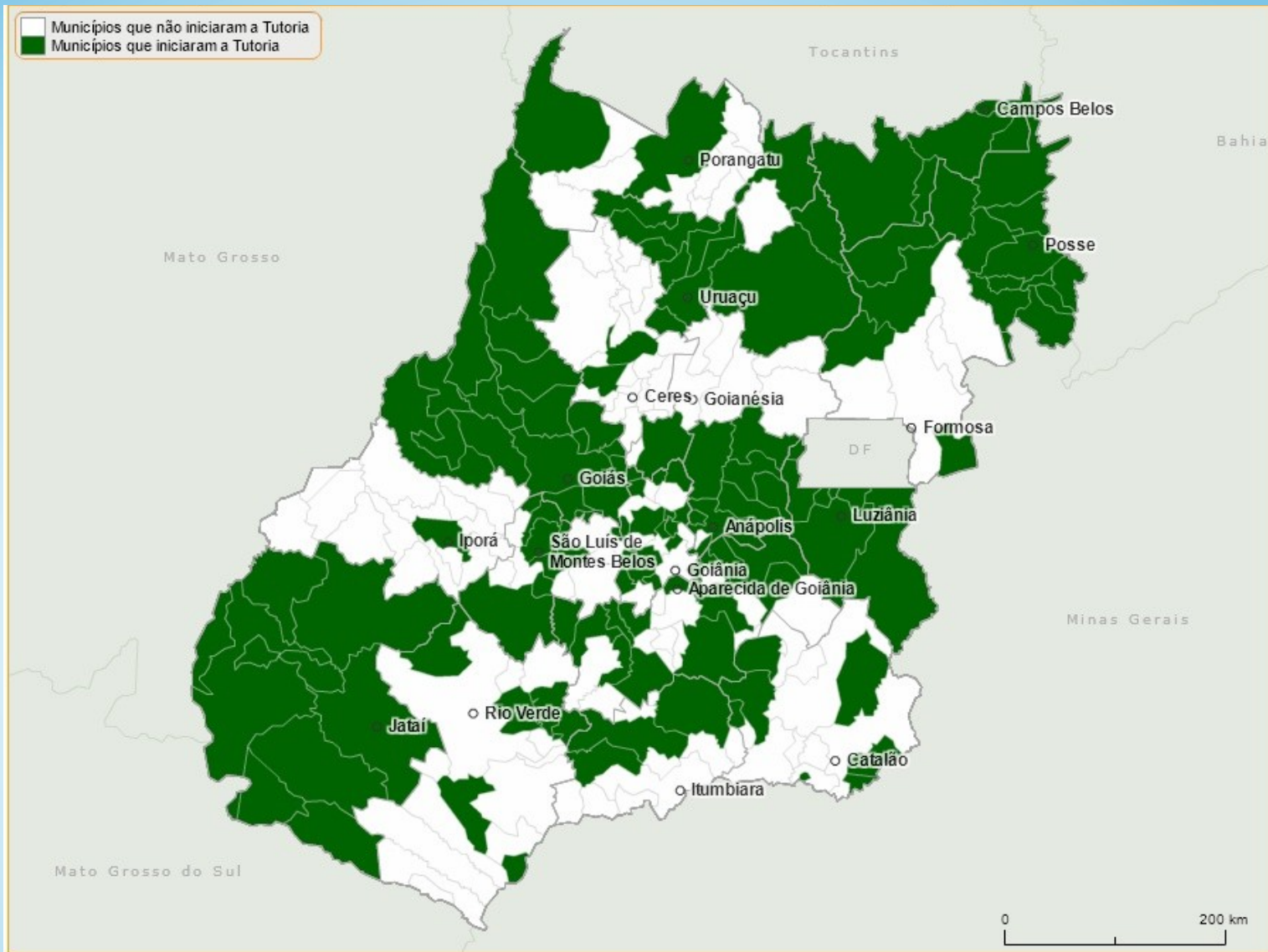
GOIÁS = 129 (52,43%) Municípios distribuídos nas 18 Regiões de Saúde com o processo de tutoria em execução;
MACRORREGIÃO NORDESTE = 27 (90,32%) Municípios em processo de tutoria.

Meta prevista para (dezembro/2018):

GOIÁS – alcançar 50% = 123 Municípios;
MACRORREGIÃO NORDESTE – alcançar 50% = 16 Municípios.

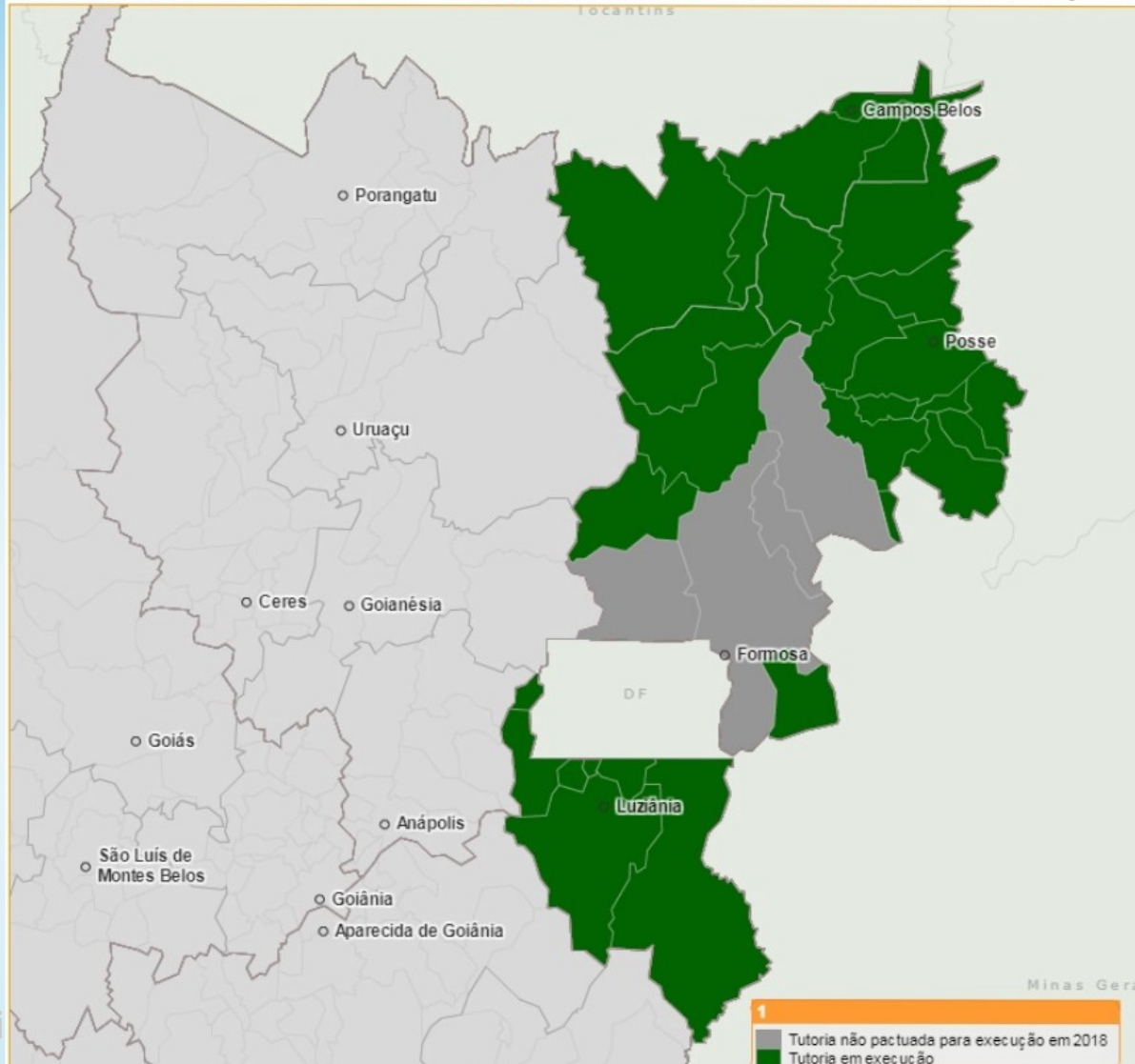
Meta prevista para 2019: 100% (246) dos municípios.

EXPANSÃO DO PROCESSO DE TUTORIA NOS DEMAIS MUNICÍPIOS



TUTORIA NA MACRORREGIÃO NORDESTE SETEMBRO/2018

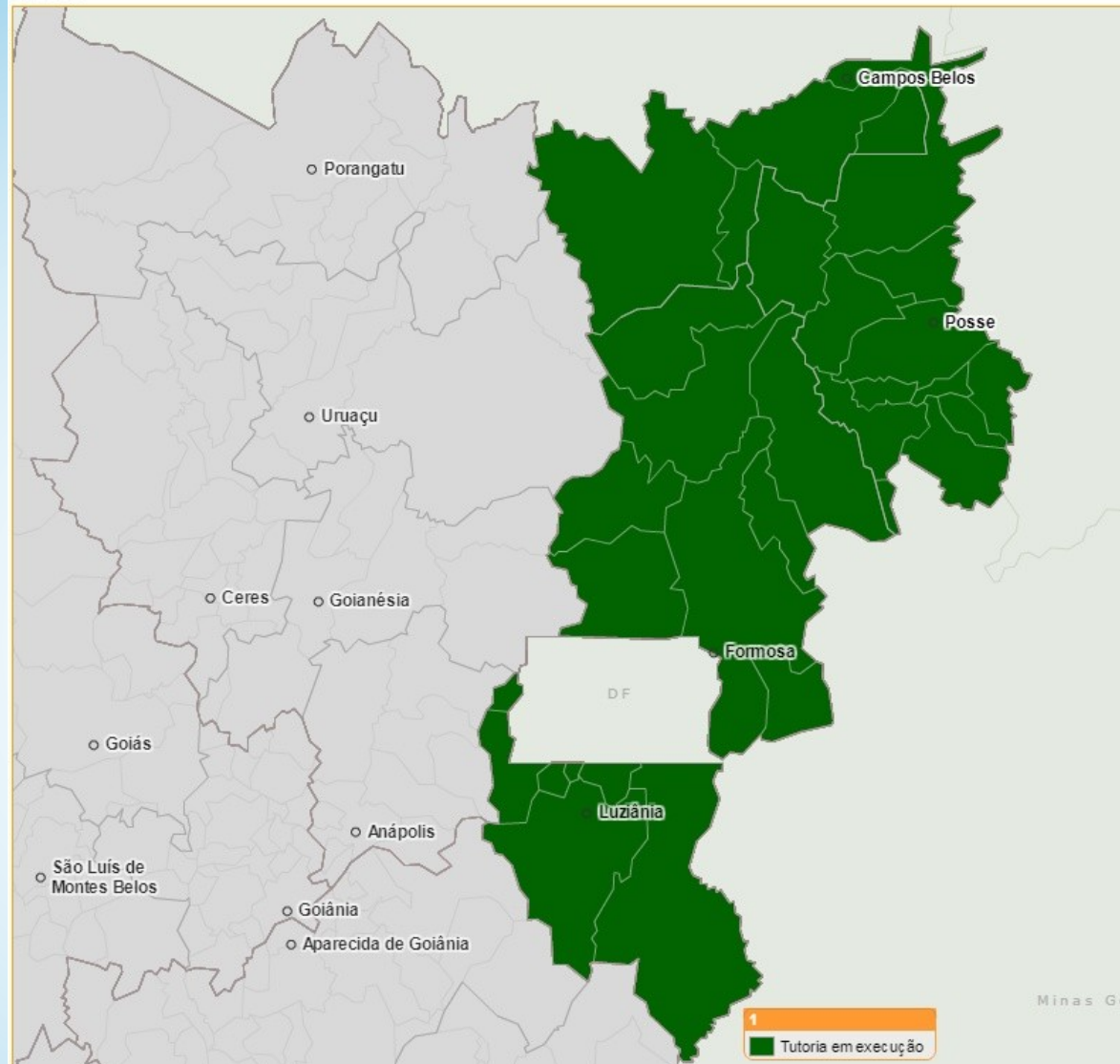
MACRORREGIÃO NORDESTE – MUNICÍPIOS EM EXECUÇÃO DA TUTORIA – SETEMBRO / 2018 - fonte: Tutoria Planificação APS



e: SPAIS

TUTORIA NA MACRORREGIÃO NORDESTE DEZEMBRO/2018

MACRORREGIÃO NORDESTE – MUNICÍPIOS EM EXECUÇÃO DA TUTORIA – SITUAÇÃO PACTUADA PARA DEZEMBRO / 2018 - SES-GO



TUTORIA NA MACRORREGIÃO NORDESTE SETEMBRO/2018

REGIÃO DE SAÚDE	MUNICÍPIO
RS Entorno Sul	Águas Lindas de Goiás
RS Entorno Sul	Cidade Ocidental
RS Entorno Sul	Cristalina
RS Entorno Sul	Luziânia
RS Entorno Sul	Novo Gama
RS Entorno Sul	Santo Antônio do Descoberto
RS Entorno Sul	Valparaíso de Goiás
RS Nordeste I	Campos Belos
RS Nordeste I	Cavalcante
RS Nordeste I	Divinópolis de Goiás
RS Nordeste I	Monte Alegre de Goiás
RS Nordeste I	Teresina de Goiás

nte: SPAIS

TUTORIA NA MACRORREGIÃO CENTRO NORTE SETEMBRO/2018

REGIÃO DE SAÚDE	MUNICÍPIO
RS Nordeste II	Alvorada do Norte
RS Nordeste II	Buritinópolis
RS Nordeste II	Damianópolis
RS Nordeste II	Guarani de Goiás
RS Nordeste II	Iaciara
RS Nordeste II	Mambaí
RS Nordeste II	Nova Roma
RS Nordeste II	Posse
RS Nordeste II	São Domingos
RS Nordeste II	Simolândia
RS Nordeste II	Sítio D'Abadia

Fonte: SPAIS

TUTORIA NA MACRORREGIÃO CENTRO NORTE SETEMBRO/2018

REGIÃO DE SAÚDE	MUNICÍPIO
RS Entorno Norte	Água Fria de Goiás
RS Entorno Norte	Alto Paraíso de Goiás
RS Entorno Norte	Cabeceiras
RS Entorno Norte	São João D'Aliança

Fonte: SPAIS

TUTORIA NA MACRORREGIÃO CENTRO NORTE DEZEMBRO/2018

REGIÃO DE SAÚDE	MUNICÍPIO
RS Entorno Norte	Flores de Goiás
RS Entorno Norte	Formosa
RS Entorno Norte	Planaltina
RS Entorno Norte	Vila Boa

Fonte: SPAIS

IMPACTOS ESPERADOS

- **Avanços no gerenciamento dos riscos com vistas à segurança dos cidadãos e das equipes, exemplos:**
 - Uso de POP (Procedimento Operacional Padrão);
 - Estratificação de risco das famílias;
 - Classificação das doenças crônicas, garantindo manejo adequado.
- **Aprimoramento do cuidado através de gerenciamento dos processos de trabalho, exemplo:**
 - Consulta com hora marcada;
 - Redução das filas de espera para o atendimento.

IMPACTOS ESPERADOS

- **Gerenciamento dos resultados para melhorar os indicadores de saúde da população, exemplo:**
 - Redução do ICSAB (Internação por Condições Sensíveis à Atenção Básica);
 - Aumento do quantitativo na qualidade das consultas de pré natal;
 - Redução do número de exodontia por procedimentos para atendimento da saúde bucal.
- **Redução de custos e otimização de recursos para a Gestão;**
- **Prosseguimento do processo de Tutoria nos 246 municípios.**



SECRETARIA
DE ESTADO DA SAÚDE



**ESTADO
DE GOIÁS**

Ouvidoria SUS 0800 643 3700
www.saude.go.gov.br