

Projeto Fortalecimento da Gestão do Trabalho - Dimensionamento da Força de Trabalho na Atenção Básica



SECRETARIA
DE ESTADO DA SAÚDE



**ESTADO
DE GOIÁS**



Fortalecimento da Gestão do Trabalho

Dimensionamento da Força de Trabalho na Atenção Básica

Parceria entre a Secretaria de Estado da Saúde, o Departamento de Gestão e da Regulação do Trabalho em Saúde - DEGERTS, do Ministério da Saúde e o ObservaRH/NESP da Universidade de Brasília.

Metodologia desenvolvida pela Profa. Dra. Elisabet Pereira Lelo Nascimento (Bet Lelo).

Aplicação inicial nos municípios de Goiânia e Anápolis, entre fevereiro e junho de 2018.



Fortalecimento da Gestão do Trabalho
Dimensionamento da Força de Trabalho na Atenção Básica

**Desafios da gestão
do trabalho**



Fortalecimento da Gestão do Trabalho

Dimensionamento da Força de Trabalho na Atenção Básica

Situações mais frequentes na Gestão do Trabalho:

- ✓ Desconhecimento do número real de trabalhadores e o necessário para compor as equipes de saúde;
- ✓ Dificuldade na distribuição e priorização de vagas, movimentação de trabalhadores;
- ✓ Falta de conhecimento do gasto com pessoal e previsão orçamentária;
- ✓ Ausência de planejamento para contratação de trabalhadores a curto, médio e longo prazo;
- ✓ Realização de Educação Permanente baseada em ofertas e não na necessidade dos trabalhadores e gestores;



Fortalecimento da Gestão do Trabalho

Dimensionamento da Força de Trabalho na Atenção Básica

Situações mais frequentes na Gestão do Trabalho:

- ✓ As UBS sem classificação de vulnerabilidades, esporadicamente faz-se de forma empírica;
- ✓ Indefinição de parâmetros/indicadores que possibilitam a classificação das UBS;
- ✓ Inexistência de um sistema de informação organizado para avaliar e monitorar os recursos humanos;
- ✓ Ausência de dados/informações estratégicos para a gestão dos serviços de saúde.



Fortalecimento da Gestão do Trabalho
Dimensionamento da Força de Trabalho na Atenção Básica

**O que é
dimensionamento?**



Fortalecimento da Gestão do Trabalho

Dimensionamento da Força de Trabalho na Atenção Básica

Dimensionamento da Força de Trabalho

Dimensionar é uma estratégia de qualificação da gestão do trabalho em saúde, que leva em consideração as necessidades dos gestores, trabalhadores e usuários.



Fortalecimento da Gestão do Trabalho
Dimensionamento da Força de Trabalho na Atenção Básica

**Por que
dimensionar?**

Fortalecimento da Gestão do Trabalho

Dimensionamento da Força de Trabalho na Atenção Básica

Identificar as necessidades de educação permanente, subsidiando a qualificação dos profissionais em saúde

Identificar o número de trabalhadores necessários para a composição das equipes

Otimizar a utilização de recursos

Definir parâmetros e indicadores de atenção à saúde

Gerar dados organizados para sistema de informação

Favorecer a estruturação e a profissionalização da Gestão do Trabalho

Possibilitar a previsão de gasto com pessoal

Evidenciar o cenário e os dados estratégicos para a gestão dos Serviços de Saúde

Ofertar informações para planejar a contratação de trabalhadores em curto, médio e longo prazo

Melhorar o ambiente, as relações de trabalho e a qualidade dos serviços



Fortalecimento da Gestão do Trabalho

Dimensionamento da Força de Trabalho na Atenção Básica

Principais dados e informações para o planejamento e dimensionamento:

- ✓ População;
- ✓ Rede de serviços de saúde no município;
- ✓ Modelo de Saúde vigente na atenção básica;
- ✓ Vulnerabilidade social;
- ✓ Indicadores de saúde municipais;
- ✓ Protocolos utilizados;
- ✓ Carteira de serviços da atenção básica;
- ✓ Capacidade física instalada da atenção básica;
- ✓ Média de consultas e procedimentos/atendimentos realizados e de receitas e medicamentos dispensados na atenção básica ;
- ✓ Força de trabalho atual.

Fortalecimento da Gestão do Trabalho

Dimensionamento da Força de Trabalho na Atenção Básica

Secretaria Municipal de
Saúde



Equipe de Elaboração do Projeto de Dimensionamento Anápolis

**Waléria
Sandim**

**Coordenadora do
Dimensionamento Anápolis**
Agente Comunitário
de Saúde. – USF
Bairro Paraíso

**Júlia
Oliveira**

**Diretora
Administrativa**
Secretaria Municipal
de Saúde.

**Virgínia
Alves**

**Supervisora Região
de Saúde 03**
Secretaria Municipal
de Saúde.

**Adriana
Borges**

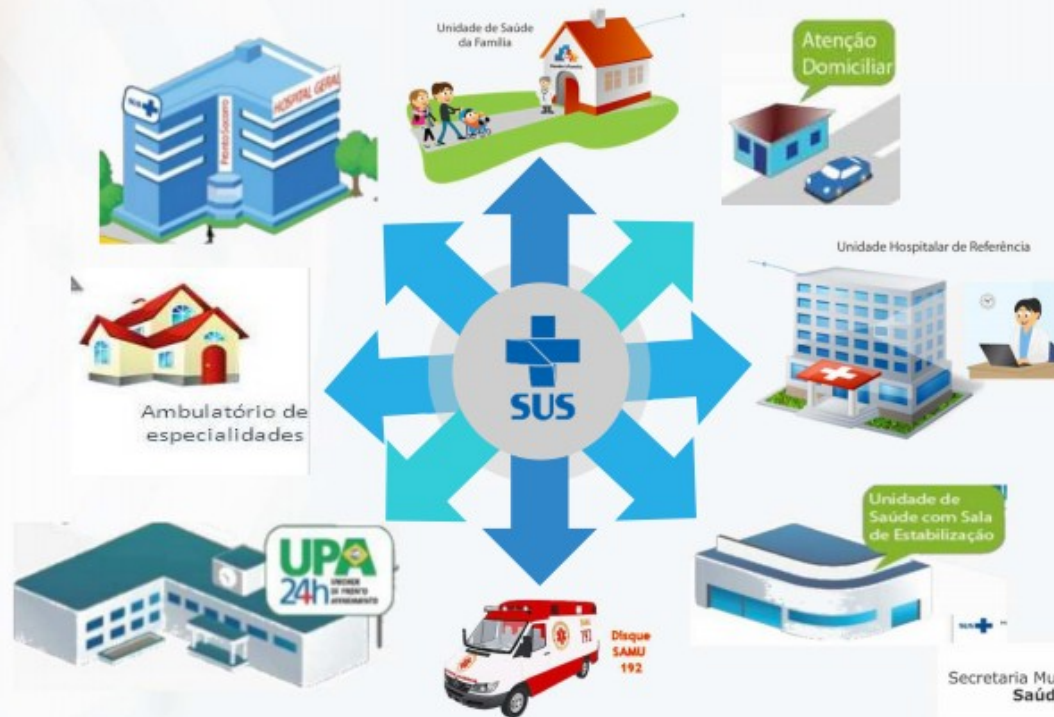
Enfermeira
Enfermeira da USF
Vila Fabril.

Fortalecimento da Gestão do Trabalho

Dimensionamento da Força de Trabalho na Atenção Básica

DIMENSIONAMENTO ANÁPOLIS

Rede de Saúde Instalada



Secretaria Municipal de
Saúde



Fortalecimento da Gestão do Trabalho

Dimensionamento da Força de Trabalho na Atenção Básica

Secretaria Municipal de
Saúde



REGIÕES DE SAÚDE

60 EQUIPES DE
SAÚDE DA FAMÍLIA

40 UNIDADES DE
SAÚDE DA FAMÍLIA

09 UNIDADES
BÁSICAS DE SAÚDE



Fortalecimento da Gestão do Trabalho

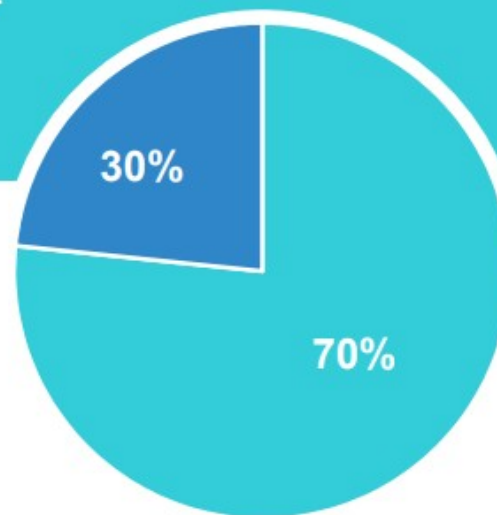
Dimensionamento da Força de Trabalho na Atenção Básica

DIMENSIONAMENTO ANÁPOLIS

AMOSTRAGEM Região de Saúde 03

Em decorrência do pouco tempo disponível para realização dos levantamentos necessários para o Dimensionamento, foi convencionado entre a equipe responsável pela execução e a equipe de tutores, que o início do trabalho se daria pela Região de Saúde 03. Ela servirá como modelo para expansão do trabalho para a totalidade do município posteriormente.

Pop. Anápolis	Nº habitantes
População total	375.142
Região 03	114.406



Fortalecimento da Gestão do Trabalho

Dimensionamento da Força de Trabalho na Atenção Básica

DIMENSIONAMENTO ANÁPOLIS



VULNERABILIDADE



Para podermos calcular a Vulnerabilidade das populações adscritas nas Unidades de Saúde da Família, utilizamos os índices de Mortalidade Infantil (MI) e Doenças Crônicas não Transmissíveis (DCNT), pois foram os dados mais confiáveis que foi possível apurar.

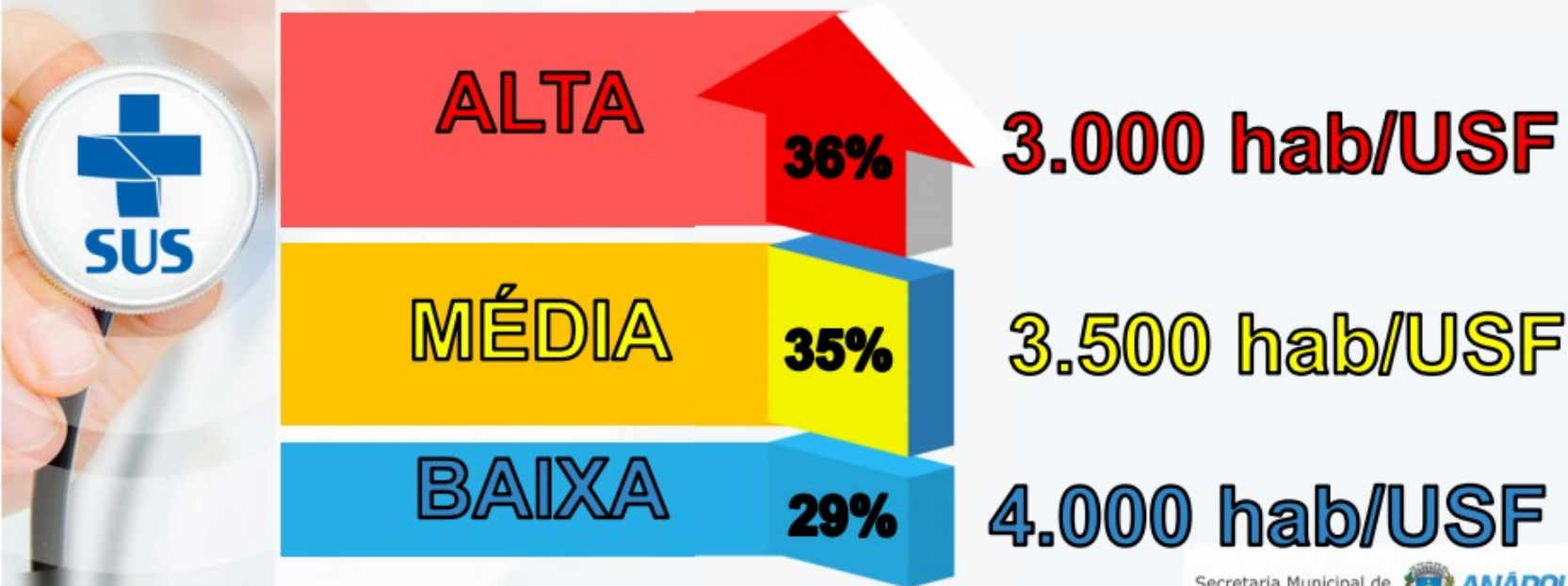
O levantamento da MI foi feito diretamente no Departamento de Epidemiologia, através da contagem manual de obituários. Já as DCNT foi feito através da contagem manual dos prontuários ativos de cada ESF, realizada pelos Agentes Comunitários de Saúde.

Fortalecimento da Gestão do Trabalho

Dimensionamento da Força de Trabalho na Atenção Básica

DIMENSIONAMENTO ANÁPOLIS

NÍVEIS DE VULNERABILIDADE



* PNAB 2017: 3.500 hab x ESF

Secretaria Municipal de
Saúde



Fortalecimento da Gestão do Trabalho

Dimensionamento da Força de Trabalho na Atenção Básica

Secretaria Municipal de Saúde



DIMENSIONAMENTO ANÁPOLIS

ESF	VULNERABILIDADE			
	POPULAÇÃO TOTAL	POPULAÇÃO ATIVA	HAB / ESF	VULNERAB
USF SÃO JOAQUIM	4.255	5.746	3.000	ALTA
UBS SÃO VICENTE*	2.093	2.442	3.000	ALTA
UBS GOIALÂNDIA*	1.032	1.436	3.000	ALTA
USF VILA FABRIL	3.564	3.123	3.000	ALTA
ESF VILA UNIÃO	7.085	5.822	3.000	ALTA
USF SANTO ANTÔNIO	8.491	4.266	3.000	ALTA
USF PARAÍSO	6.619	5.384	3.000	ALTA
USF JARDIM SUÍÇO	5.038	4.634	3.000	ALTA
USF CALIXTÓPOLIS	3233	3.485	3.000	ALTA
USF VILA FORMOSA	6.420	3.044	3.500	MÉDIA
USF CALIXTOLÂNIDA	5.585	4.698	3.500	MÉDIA
USF JARDIM ALVORADA	8.042	8.914	3.500	MÉDIA
USF DOM MANUEL PESTANA	7.546	6.626	3.500	MÉDIA
USF VILA ESPERANÇA	5.666	3.560	3.500	MÉDIA
USF JOÃO LUIZ DE OLIVEIRA	6.694	3.213	3.500	MÉDIA
USF MUNIR CALIXTO	7.517	3.827	4.000	BAIXA
USF ARCO VERDE	13.214	7.099	4.000	BAIXA
USF VIVIAN PARK	12.312	2.842	4.000	BAIXA
TOTAL	114.406	80.161		

REGIÃO DE SAÚDE 03

18 Unidades de Saúde da Família



23 Equipes de Saúde da Família



70% COBERTURA ASSISTENCIAL



Fortalecimento da Gestão do Trabalho

Dimensionamento da Força de Trabalho na Atenção Básica

Secretaria Municipal de
Saúde



FORÇA DE TRABALHADO DIMENSIONADO

PROFISSIONAIS	ATUAL	DIMENSIONADO	DÉFICIT / SUPERÁVIT	
MÉDICOS	23	23	0	100,00%
ENFERMEIROS	23	23	0	100,00%
TÉC. ENFERMAGEM	22	35	-12	62,86%
CIRURGIÃO DENTISTA	23	23	0	100,00%
AUX. DE SAÚDE BUCAL	23	23	0	100,00%
EQUIPE DE FARMÁCIA	02	05	-03	40,00%
AGENTE COMUNITARIO DE SAÚDE	156	160	-04	97,50%
GERENTE	0	18	-18	0,00%
AUX. ADMINISTRATIVO	10	23	-13	43,48%
TOTAL	282	333	-51	84,68%



Fortalecimento da Gestão do Trabalho

Dimensionamento da Força de Trabalho na Atenção Básica

Projeto de expansão aos demais municípios de Goiás

Inclusão da formação do dimensionamento da força de trabalho na atenção básica nos processos de tutorias da Planificação da Atenção à Saúde, em parceria com o Ministério da Saúde e Conselho Nacional dos Secretários de Saúde.

Superintendência de Gestão, Planejamento e Finanças
Gerência de Gestão de Pessoas
Telefone: (62) 3201-7336
E-mail: fabiana.santos@saude.go.gov.br



SECRETARIA
DE ESTADO DA SAÚDE



**ESTADO
DE GOIÁS**

Ouvidoria SUS 0800 643 3700
www.saude.go.gov.br