

Escritório de Processos



BPMN 2.0 – Business Process Modeling Notation

Módulo 04

BPMN Conceitos Básicos

O Que é BPMN?

é um padrão para modelagem de processos de negócios e fornece uma notação gráfica para especificação processos de negócio baseados na técnica de fluxograma

O que é Modelagem de Processos de Negócio?

Modelagem de processos de negócio é a atividade de representar os processos de uma empresa, de modo que o processo atual pode ser analisado e melhorado por outros profissionais.

Por que usar BPMN para modelar processos?

BPMN 2.0 é a notação de modelagem de processos que está sendo utilizada por quase todos os BPMS no mercado (Padrão gerido pela OMG)

BPMN 2.0 – Diagramas

**Diagramas de
Processos**

**Diagramas de
Colaboração**

**Diagramas de
Conversação**

**Diagramas de
Coreografia**

BPMN 2.0 Diagramas

- **Diagramas de Processos**

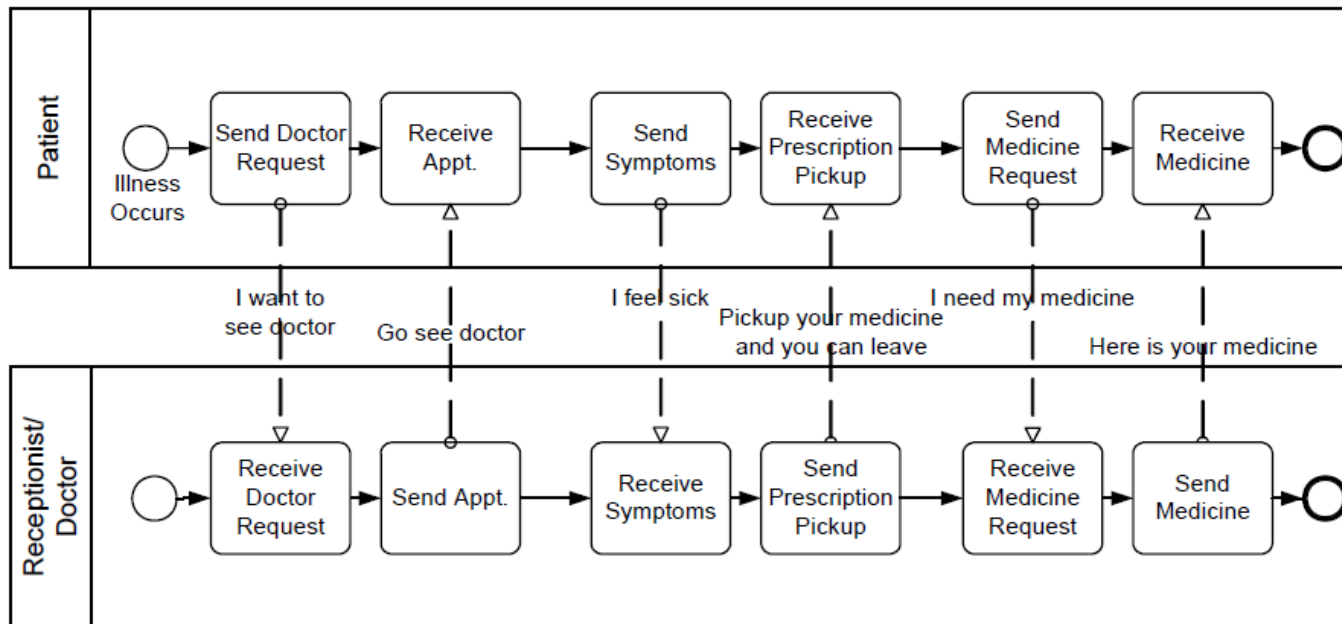
Representa o **fluxo** padrão **entre** as **tarefas** e **decisões** para concluir o processo no negócio



BPMN 2.0 Diagramas

- **Diagramas de Colaboração**

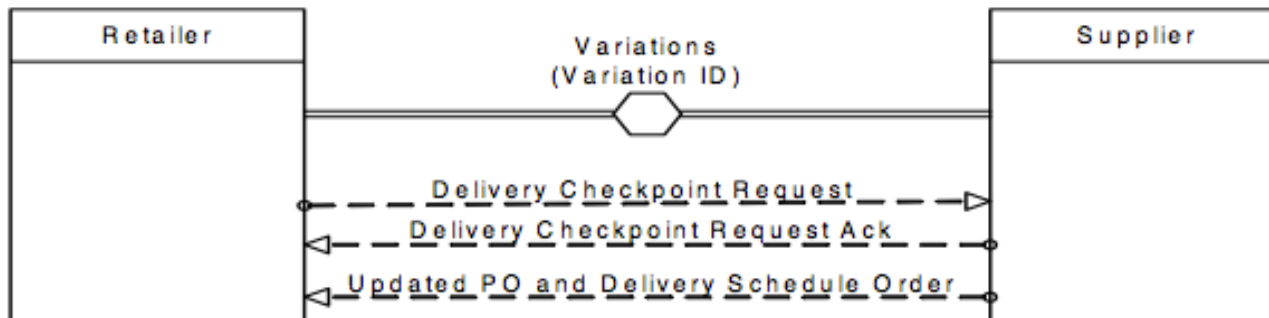
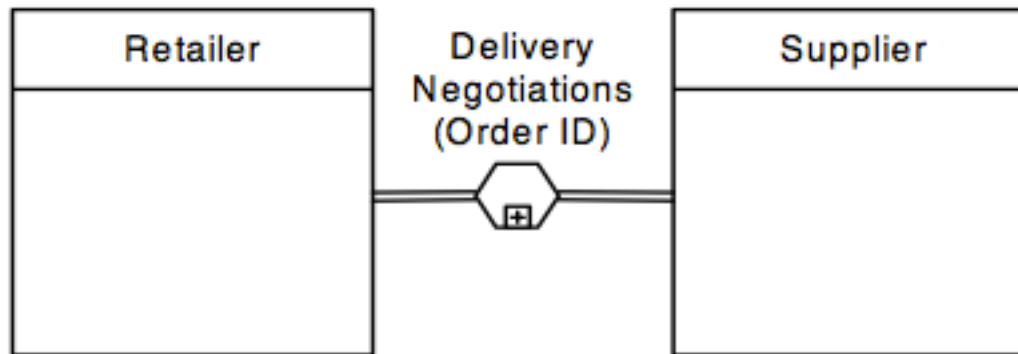
Representa os **fluxos de mensagens** ou vias de comunicação **entre os processos** ou **entidades** tais como clientes ou parceiros



BPMN 2.0 Diagramas

- **Diagramas de Conversação**

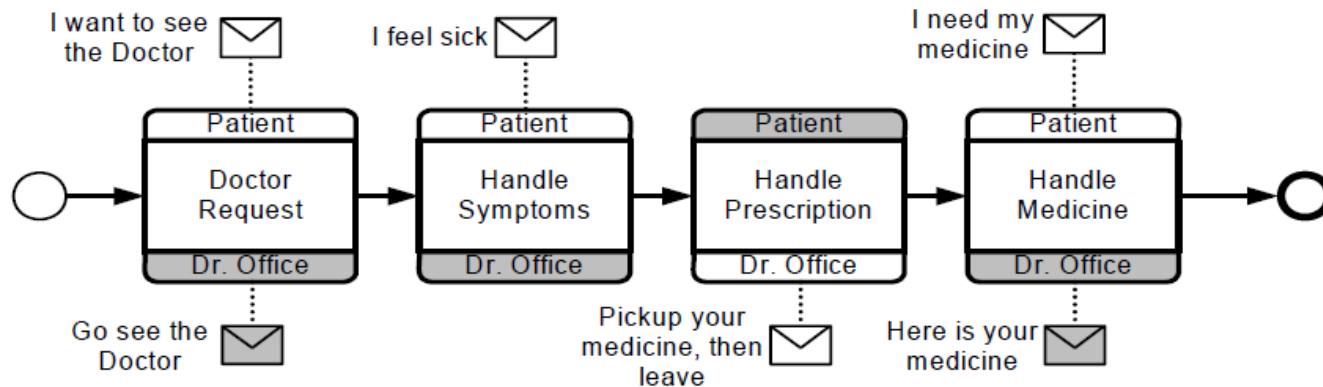
Representam os **grupos de mensagens** chamados “comunicações” e sua **relação** entre **processo** e **participantes**.



BPMN 2.0 Diagramas

- **Diagramas de Coreografia**

Representa uma **interação** (troca de mensagens) **entre tarefas e usuários** e as mensagens resultantes dessas interações



BPMN 2.0 – Diagramas



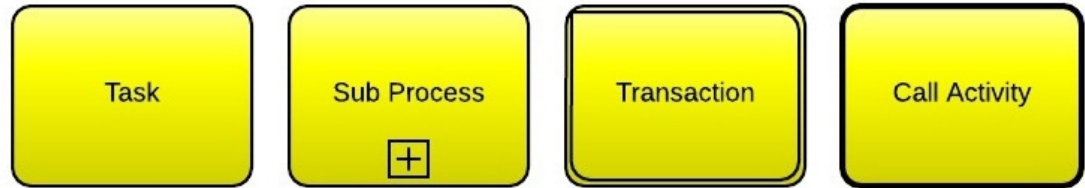
BPMN – Principais Elementos de Projeto



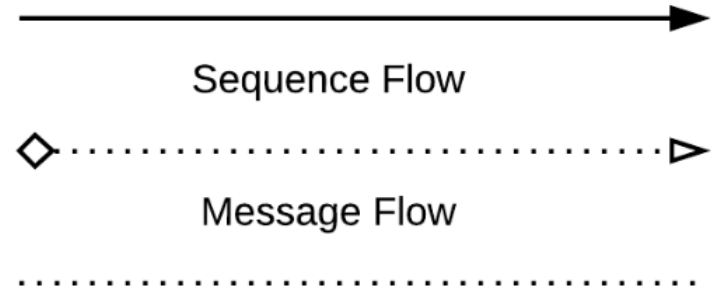
Eventos



Gateways



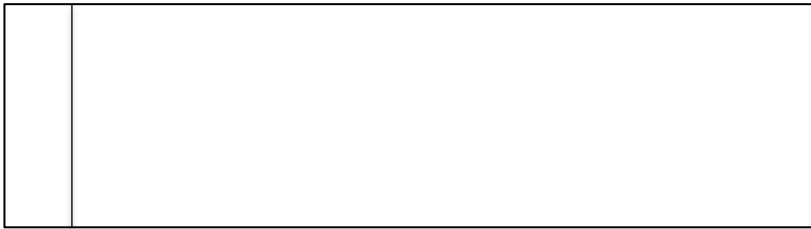
Atividades



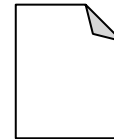
Conectores

BPMN – Elementos

Piscina – Pool

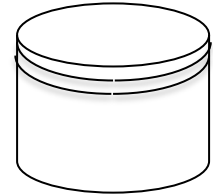


Objeto de Dados



Nome
[Estado]

Repositório de Dados



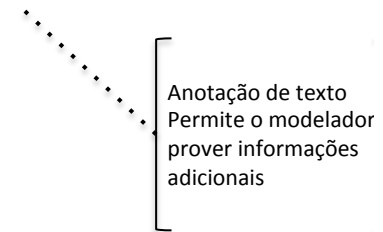
**Raia – Lane
(in a pool)**



Grupo



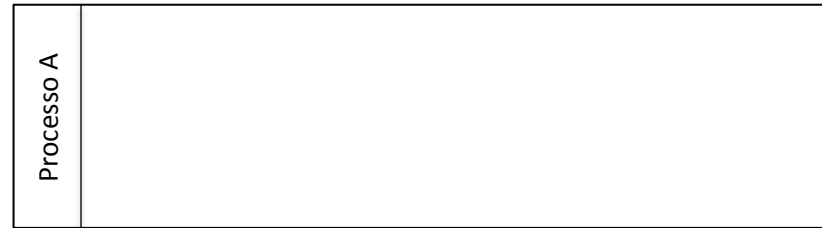
Anotação de Texto



Anotação de texto
Permite o modelador
prover informações
adicionais

Piscinas e Raias

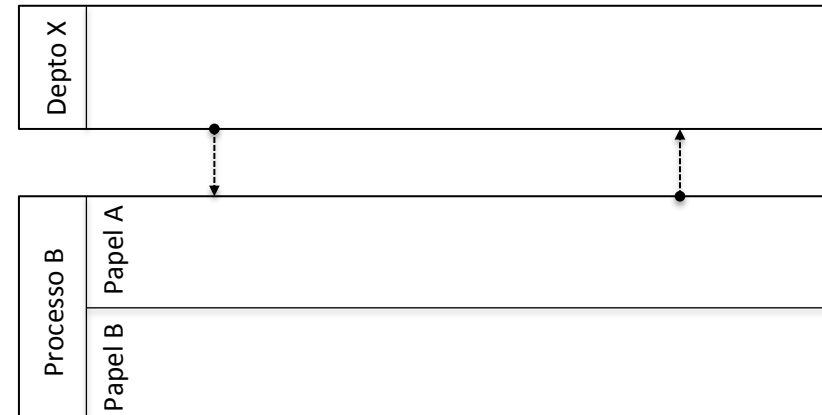
Piscina (Pool ou Laneset) é um elemento que representa um **Processo** numa empresa ou organização



Raia (Lane) é apresentação de uma área ou departamento dentro da companhia. Representa também um papel dentro do escopo dentro processo.



Participante (Participant ou Empty Pool ou Black-Box pool) é uma representação de um processo ou um papel que não possui nenhuma ação dentro do processo



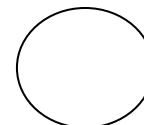
Eventos

Um **Evento** é algo que “acontece” durante o curso de um Processo ou uma Coreografia. Um Evento afeta o fluxo do modelo e, geralmente, tem uma causa (Gatilho) ou gera um impacto (Resultado)



Eventos de Início e Eventos Intermediários podem ser do tipo

Interrupção (Interrupting)



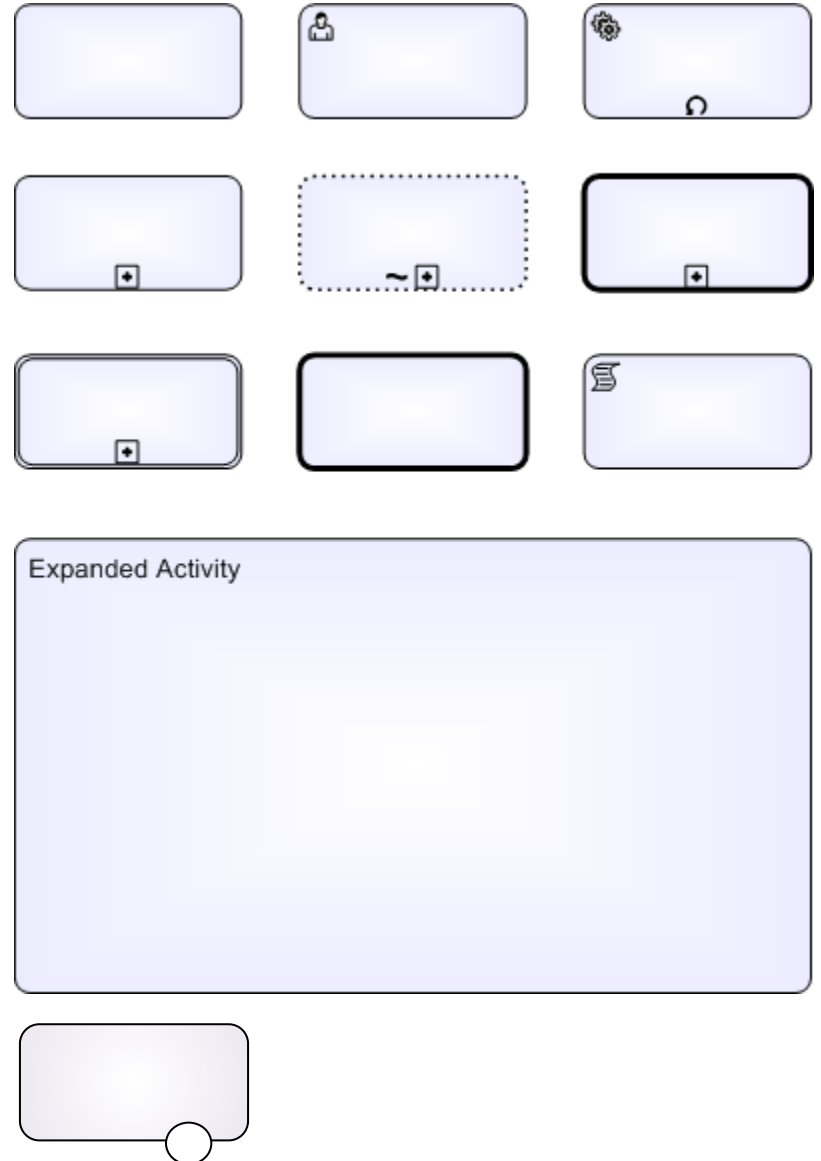
Sem Interrupção (Non-interrupting)

Atividades / Tarefas

Atividade (Activity) é um termo genérico para designar um trabalho realizado num processo. Um atividade pode ser atômica ou não atômica.

Os tipos de atividade que compõe um processo são: **Tarefa (Task)** e **Subprocesso (Sub-Process)**

Tarefas são diferenciadas pelas marcas que representam tipificações ou recursos associados.



Decisões/Gateways

Uma Decisão (**Gateway**) é usado para controlar o direcionamento dos fluxos num processo.

Exclusive, Inclusive, Parallel, Complex, Event-based, Parallel Event-based and Exclusive Event-based.



Exclusive



Event Based



Parallel



Inclusive



Exclusive
Event Based



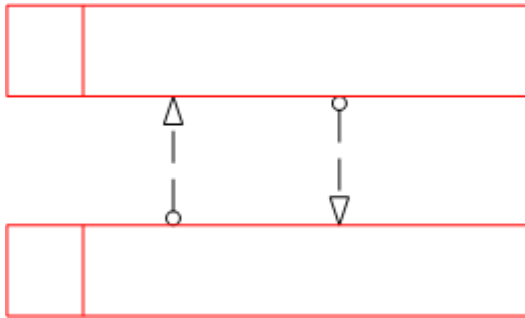
Complex



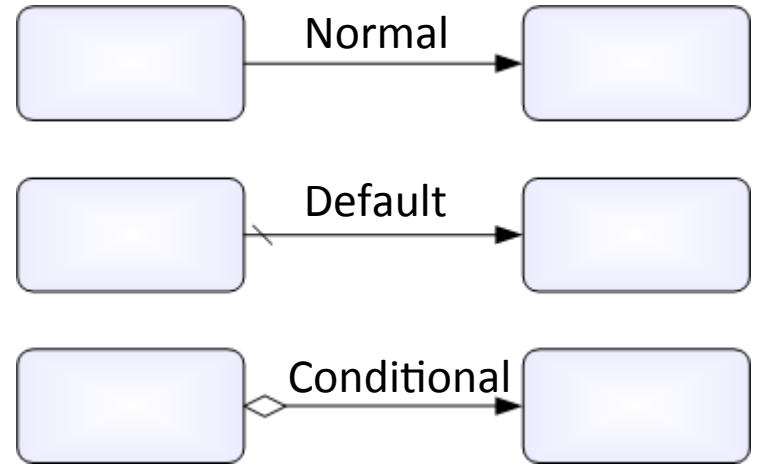
Parallel Event
Based

Conectores

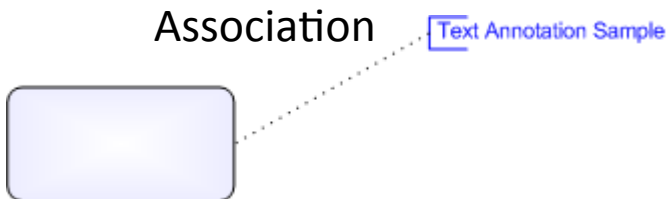
Mensagem



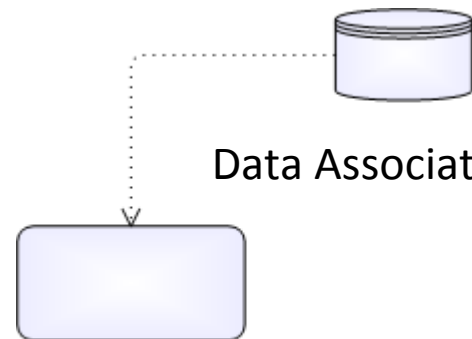
Fluxo de Sequência



Association



Data Association



Objetos de Dados

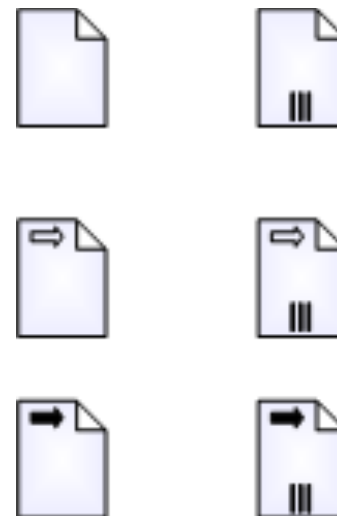
Repositório de Dados (Data Stores)

A **Repositório de Dados** provê um mecanismo para que as Atividades possam ser recuperar ou atualizar informações que são persistidas além do escopo do Processo. O mesmo Repositório de dados pode ser visualizado em uma ou mais partes do processo.



Objeto de Dados (Data Objects) provê informações sobre o quê as Atividades necessitam para serem executadas ou o que produzem. Objetos de dados podem ser únicos ou uma coleção de objetos

Objeto de Dados podem ser separados em **Entrada de Dados (Data Input)** ou **Saída de Dados (Data Output)** apenas considerando a direção da informação



Artefatos

Grupos (Groups)

Elemento Visual para Agrupar itens de uma mesma categoria. Elemento não afeta nada (fluxo de informações, atividades) apenas serve apenas para visualização da informação.

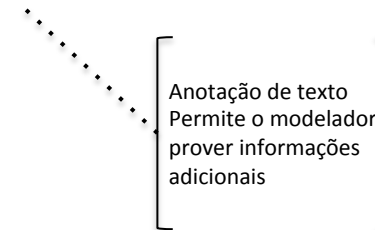
Grupo



Anotações (Text Annotations)

São mecanismos para provimento de informações para o leitor do Diagrama

Anotação de Texto



Exemplo de um Diagrama de Processo

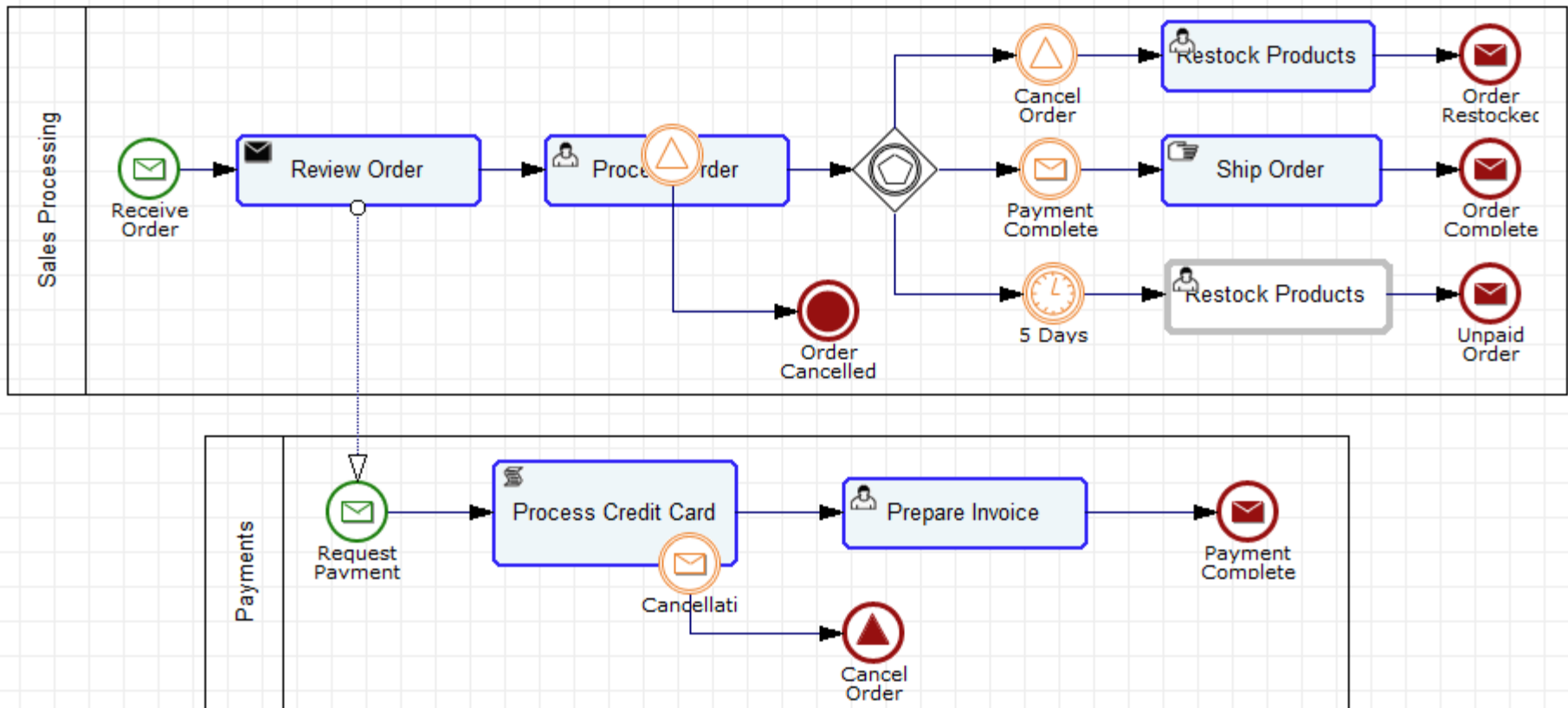
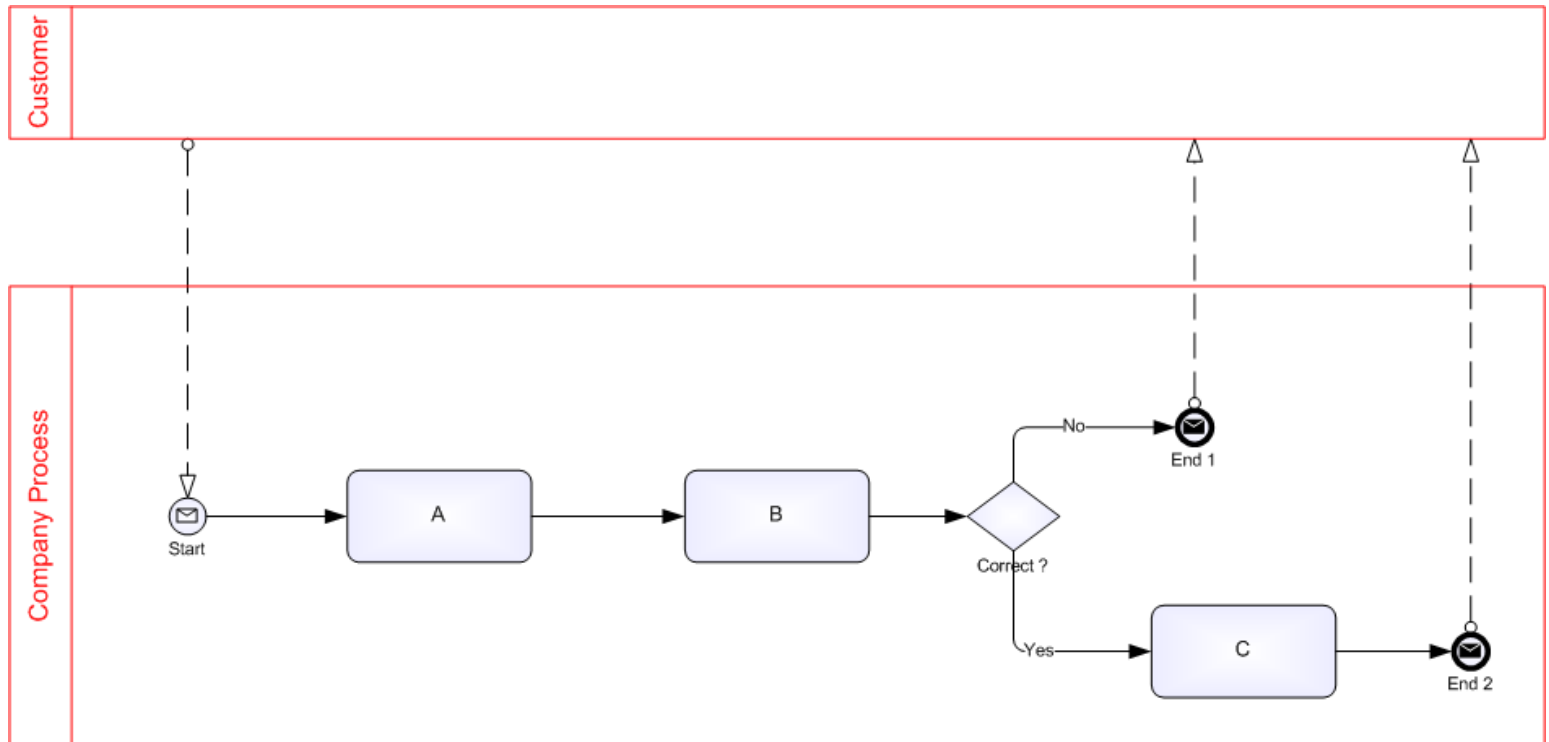


Diagrama de Colaboração

Into collaboration diagrams there's a main concept to consider: "Um **PARTICIPANTE**". BPMN considera um participante como uma Entidade ou Processo envolvido dentro de uma relação colaborativa.

Participants



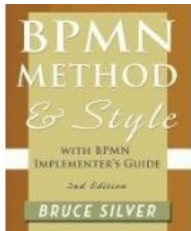
Referências



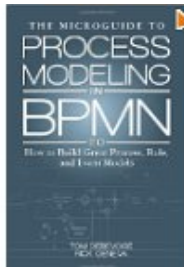
Object Management Group/Business Process Management Initiative
www.bpmn.org



Documents Associated with Business Process Model and
Notation (BPMN) Version 2.0
<http://www.omg.org/spec/BPMN/2.0/>



BPMN Method and Style – Bruce Silver
http://www.amazon.com/Method-Style-Edition-Implementers-Guide/dp/0982368119/ref=sr_1_1?ie=UTF8&qid=1384133915&sr=8-1&keywords=bruce+silver



The Microguide to Process Modeling in BPMN 2.0
http://www.amazon.com/The-Microguide-Process-Modeling-BPMN/dp/1463511353/ref=sr_1_sc_1?ie=UTF8&qid=1384134044&sr=8-1-spell&keywords=microgguide+to+process+managment