

# CURSO DE CAPACITAÇÃO DO PROCESSO DE TRABALHO DE AGENTES COMUNITÁRIOS DE SAÚDE E AGENTES DE COMBATE ÀS ENDEMIAS



SECRETARIA  
DE ESTADO DA SAÚDE



Ouvidoria do SUS 0800 643 3700

[www.saude.go.gov.br](http://www.saude.go.gov.br)

**Goiás**  **mais**  
COMPETITIVO

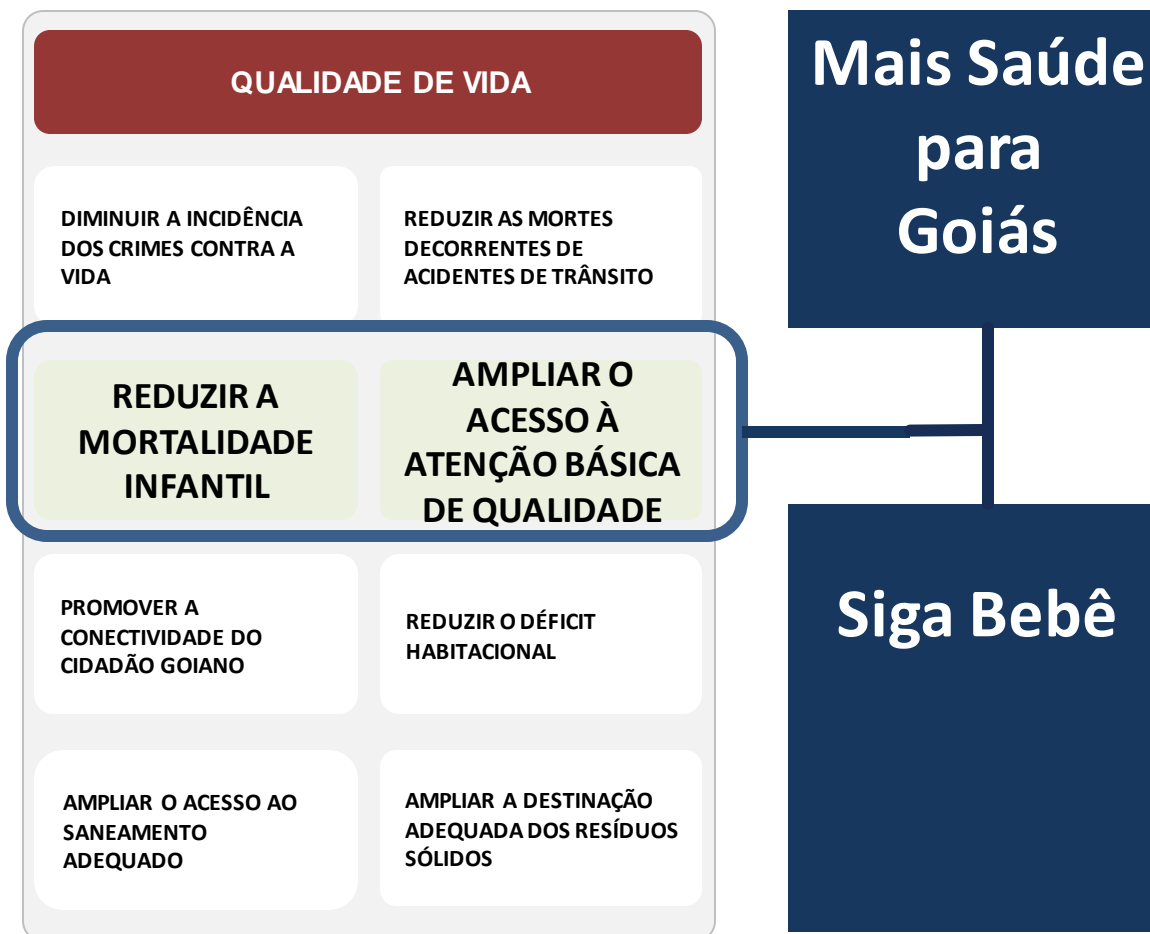


## GOIÁS MAIS COMPETITIVO

Goiás Mais Competitivo é um programa de desenvolvimento da competitividade e melhoria da gestão pública no Estado de Goiás

## DIFERENCIAL

- Monitoramento intensivo pelo Governador;
- Acompanhamento semanal nos órgãos;
- Atuação dos Executivos Públicos.



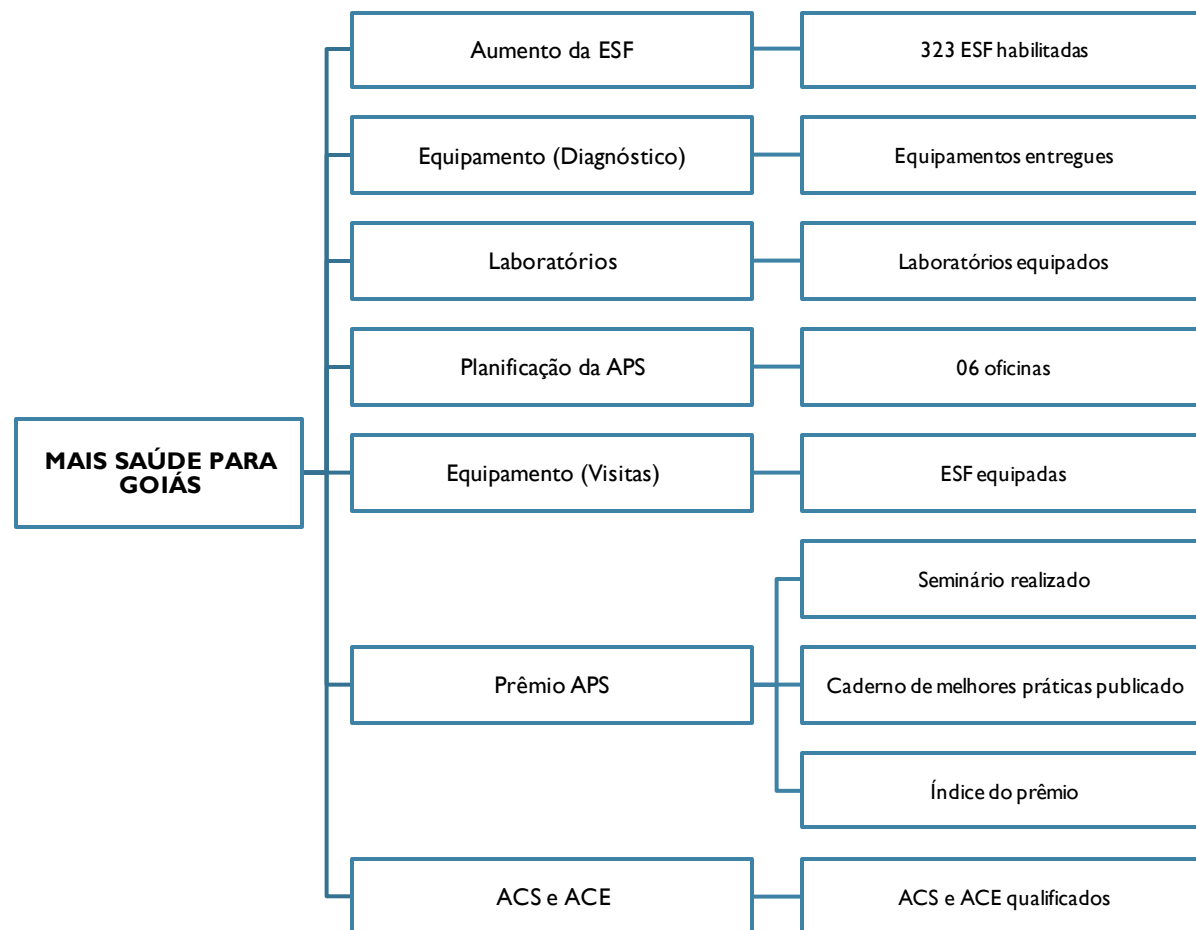


## MAIS SAÚDE PARA GOIÁS

- Aumento da cobertura da Estratégia de Saúde da Família
- Redução do ICSAB

## DESAFIO

Melhorar o acesso com qualidade à Atenção Primária à Saúde em Goiás.





## Qualificação dos Agentes Comunitários de Saúde e Agentes de Combate às Endemias

Qualificar a produção e disseminação do conhecimento na Atenção Primária à Saúde preparando os profissionais para atuarem junto às equipes multiprofissionais que desenvolvem ações de cuidado e promoção à saúde de indivíduos e grupos sociais, em domicílios e coletividades

**MAIS  
SAÚDE  
PARA  
GOIÁS**

1. Aumento da ESF

2. Equipamento (Diagnóstico)

3. Laboratórios

4. Planificação da APS

5. Equipamento (Visitas)

6. Prêmio Goiano de APS

7. ACS e ACE



## ACE E ACS

Os ACS e ACE são elos entre a equipe de saúde e a comunidade assistida, possibilitando a confiança e o vínculo

## CONTEXTUALIZAÇÃO

A capacitação e profissionalização do ACS/ACE devem ser concebidas como um processo voltado para a realidade em que está inserido

## CERTIFICAÇÃO

O curso será certificado pela UNB.

## DESAFIO

Melhorar o acesso com qualidade à Atenção Primária à Saúde em Goiás.

## DESENVOLVIMENTO

À distância com plataforma construída pela UNB que acompanhará 4.800 ACS/ACE com 14 tutores em 6 trimestres (800 ACS/ACE por trimestre), os demais ACS/ACE serão acompanhados pela SES/SEST–SUS e SPAIS, utilizando a mesma plataforma



## Qualificação dos Agentes Comunitários de Saúde e Agentes de Combate às Endemias

### PROGRAMAÇÃO

MÓDULO 1 - Boas Vindas, Educação, Informação e Comunicação para Promoção da Saúde;

MÓDULO 2 - O Agente no contexto da APS e Vigilância Epidemiológica (conhecendo o território e os que ali vivem);

MÓDULO 3 - Saúde Mental e Bucal;

MÓDULO 4 - Ciclos de Vida;

MÓDULO 5 – Políticas;

MÓDULO 6 - Doenças Transmissíveis, Doenças e Agravos Não Transmissíveis;

MÓDULO 7 - Classificação de Risco de Manchester;

MÓDULO 8 - Doenças Emergentes;

MÓDULO 9 - Noções gerais sobre o uso de inseticidas / biossegurança;

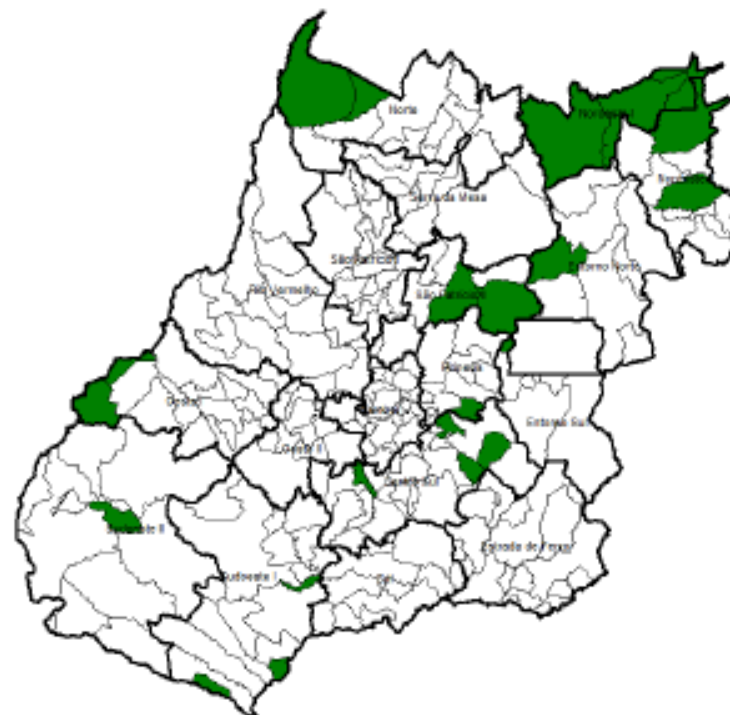
MÓDULO 10 - Fatores Ambientais de risco urbano/rural e a qualidade de visita domiciliar .

**CARGA HORÁRIA TOTAL : 220 HORAS**



**1ª Turma – 643 ACS / 171 ACE**

MUNICÍPIOS	% Pre Natal	N. ACS	N. ACE
1 Vianópolis	32.09%	30	9
2 Teresina De Goiás	36.36%	6	2
3 Aragarças	37.55%	43	9
4 São Miguel do Passa Quatro	39.02%	9	1
5 Lagoa Santa	40.00%	2	2
6 Gameleira de Goiás	42.31%	8	2
7 Novo Planalto	44.64%	10	3
8 Águas Lindas de Goiás	44.91%	131	52
9 Leopoldo de Bulhões	45.00%	18	4
10 São Simão	45.28%	34	11
11 Vila Propício	45.59%	12	2
12 Monte Alegre de Goiás	46.32%	16	2
13 Cavalcante	46.81%	27	2
14 Cezarina	47.59%	17	3
15 Campos Belos	47.89%	42	9
16 Água Fria de Goiás	48.00%	13	3
17 Baliza	48.00%	8	1
18 Castelândia	48.00%	7	2
19 Divinópolis de Goiás	48.28%	14	3
20 São Miguel do Araguaia	48.73%	52	12
21 São Domingos	49.15%	24	4
22 Padre Bernardo	49.22%	50	15
23 Perolândia	50.00%	5	2
24 Posse	50.00%	65	16
Total por categoria		643	171
Total da Turma		814	





## RESULTADOS ESPERADOS

Com a qualificação do ACS/ACE, espera-se que aumentem as alternativas para o enfrentamento das dificuldades vivenciadas pelos trabalhadores em seu cotidiano, ampliando o repertório de ações da atenção primária, incorporando dispositivos de apoio e cooperação horizontal.

## INFORMAÇÕES

[WWW.SAUDE.GO.GOV.BR](http://WWW.SAUDE.GO.GOV.BR)