

MUDANÇA DE INSETICIDA RESIDUAL NO PNCD

BENDIOCARB PM 80%



SECRETARIA
DE ESTADO DA SAÚDE



GOVERNO DE
GOIÁS
Fazendo o melhor pra você.

Ouvidoria do SUS 0800 643 3700

www.saude.go.gov.br



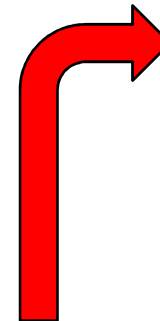
CONTEXTUALIZAÇÃO DA TROCA DE INSETICIDA



MINISTÉRIO DA SAÚDE
SECRETARIA DE VIGILÂNCIA EM SAÚDE
DEPARTAMENTO DE VIGILÂNCIA DAS DOENÇAS TRANSMISSÍVEIS
Esplanada dos Ministérios, Edifício Sede, 1º andar, Ala Su.
70058-900 Brasília-DF
Tel. 3315.2755/3410

Nota Técnica n.º 038/2013 - CGPNCD/DEVEP/SVS/MS

Assunto: Apresenta instruções sobre o uso do inseticida Bendiocarb PM 80 (Carbamato) em aplicações residuais no programa de controle da dengue, e retifica informação relacionada ao volume/peso da colher medidora



Portaria SVS/MS

nº1.378/13



Ouvidoria do SUS 0800 643 3700
www.saude.gov.br

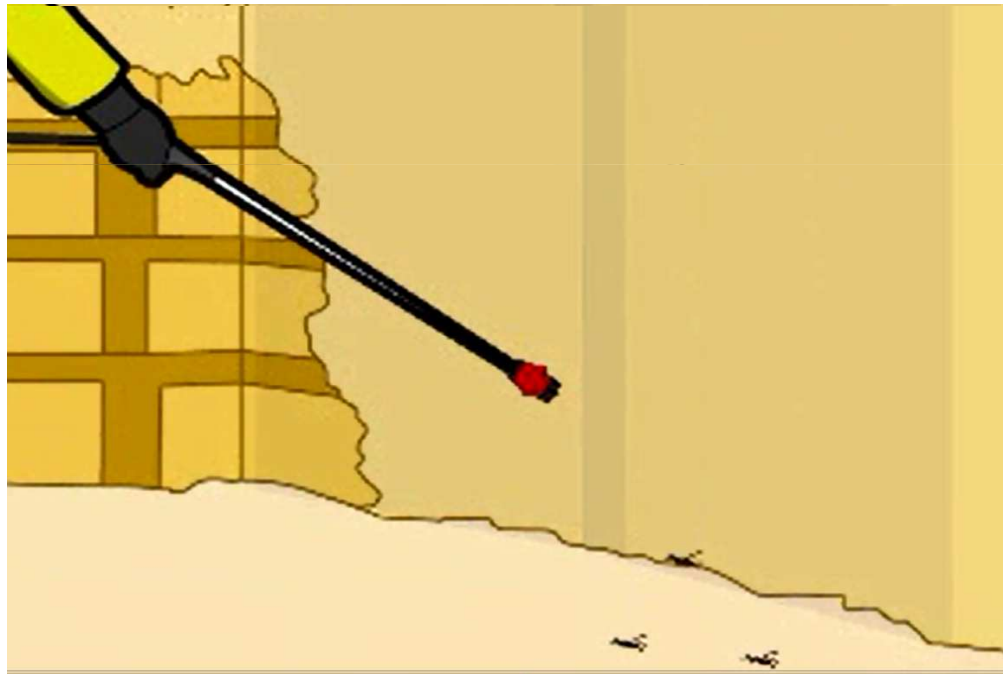


SECRETARIA
DE ESTADO DA SAÚDE



APLICAÇÃO RESIDUAL

“Deposição estratégica de camada inseticida com duração prolongada em superfícies onde provavelmente os vetores pousarão e probabilisticamente se contaminarão com dose letal”



GRUPO QUÍMICO - CARBAMATO

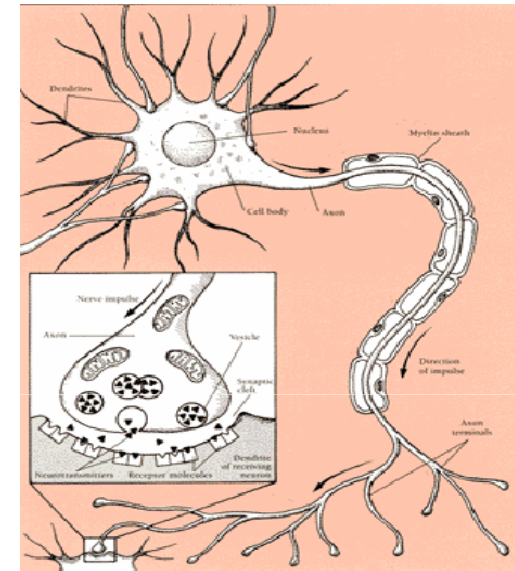
- Apresentam alta eficiência praguicida, principalmente, atividade inseticida, baixa ação residual e baixa toxicidade em longo prazo, com amplo espectro de uso (MÍDIO e SILVA, 1995; ROSATI e col., 1995; MORAES et al., 1996);
- Têm inibição colinesterásica de curta duração;
- Não penetram efetivamente no SNC, resultando toxicidade limitada;

Ex: Qual a dose letal oral para um adulto de 80 Kg?

→ $55 \times 80 = 4400\text{mg}$ → 4,4g i.a

Bendiocarb 80% → **5,6g**

Carbamatos	DL50 mg/Kg
Aldicarb	0,93
Bendiocarb	55
Carbaril	300
Carbofuran	8
Carbosulfan	90
Dioxacarb	90
Furatiocarb	137
Isoprocarb	403
Metomil	17
Oxamil	6
Pirimicarb	147
Propoxur	95
Tiodicarb	39



Alguns exemplos de sintomas:

Falência Respiratória; Perda de Consciência; Vômitos; Cefaléia; Falência de Rins e Fígado; Convulsão; Óbito .



PREPARAÇÃO DA CALDA INSETICIDA

- A TÉCNICA DE APLICAÇÃO É A MESMA USADA PARA ALFACIPERMETRINA
- A PONTA DE PULVERIZAÇÃO (BICO) É O MESMO – 8002E

RECOMENDAÇÃO BENDIOCARB → 0,32g ia/m²

Fixo "Carga"



100g
BENDIOCARB
PM 80% em 10
L de Água



80g de i.a
Bendiocarb



Tabela de Vazão (l/min)

Pressão	8001	8002	8003	8004
	11001	11002	11003	11004
40 lb/pol ²	0.38	0.76	1.16	1.51
50 lb/pol ²	0.44	0.87	1.28	1.70
60 lb/pol ²	0.48	0.95	1.40	1.85



PREPARAÇÃO DA CALDA INSETICIDA

- A TÉCNICA DE APLICAÇÃO É A MESMA USADA PARA ALFACIPERMETRINA
- A PONTA DE PULVERIZAÇÃO (BICO) É O MESMO – 8002E



Ouvidoria do SUS 0800 643 3700
www.saude.gov.br



SECRETARIA
DE ESTADO DA SAÚDE



PREPARAÇÃO DA CALDA INSETICIDA

RECOMENDAÇÃO BENDIOCARB → 0,32g ia/m²

80g de ia → 10L (10000ml)

0,32g de ia → Volume de Calda
para 1 m² (V)



757 ml → 1 min (60s)

40 ml → Tempo por m²

Volume de Calda
para 1 m² (V) →

0,04 L → 40 ml

Tempo por m² →

3,17 segundos



SEGURANÇA DA APLICAÇÃO

OS EQUIPAMENTOS DE PROTEÇÃO INDIVIDUAL RECOMENDADOS SÃO:

- Camisa de manga comprida de brim caqui;
- Calça de brim caqui;
- Calçado de Segurança, hidrofugado;
- Luvas nitrílicas → **Via de regra são descartáveis!!**

Tratamento com produtos graxos que conferem características hidrofóbicas



• Mascara facial completa ou semi facial com filtro combinado (Químico Classe 1 e Mecânico P2)



Ouvidoria do SUS 0800 643 3700
www.saude.go.gov.br



SECRETARIA
DE ESTADO DA SAÚDE



COORDENAÇÃO DE VIGILÂNCIA E CONTROLE AMBIENTAL DE VETORES
SUPERINTENDÊNCIA DE VIGILÂNCIA EM SAÚDE



**SECRETARIA
DE ESTADO DA SAÚDE**



Ouvidoria do SUS 0800 643 3700

www.saude.go.gov.br