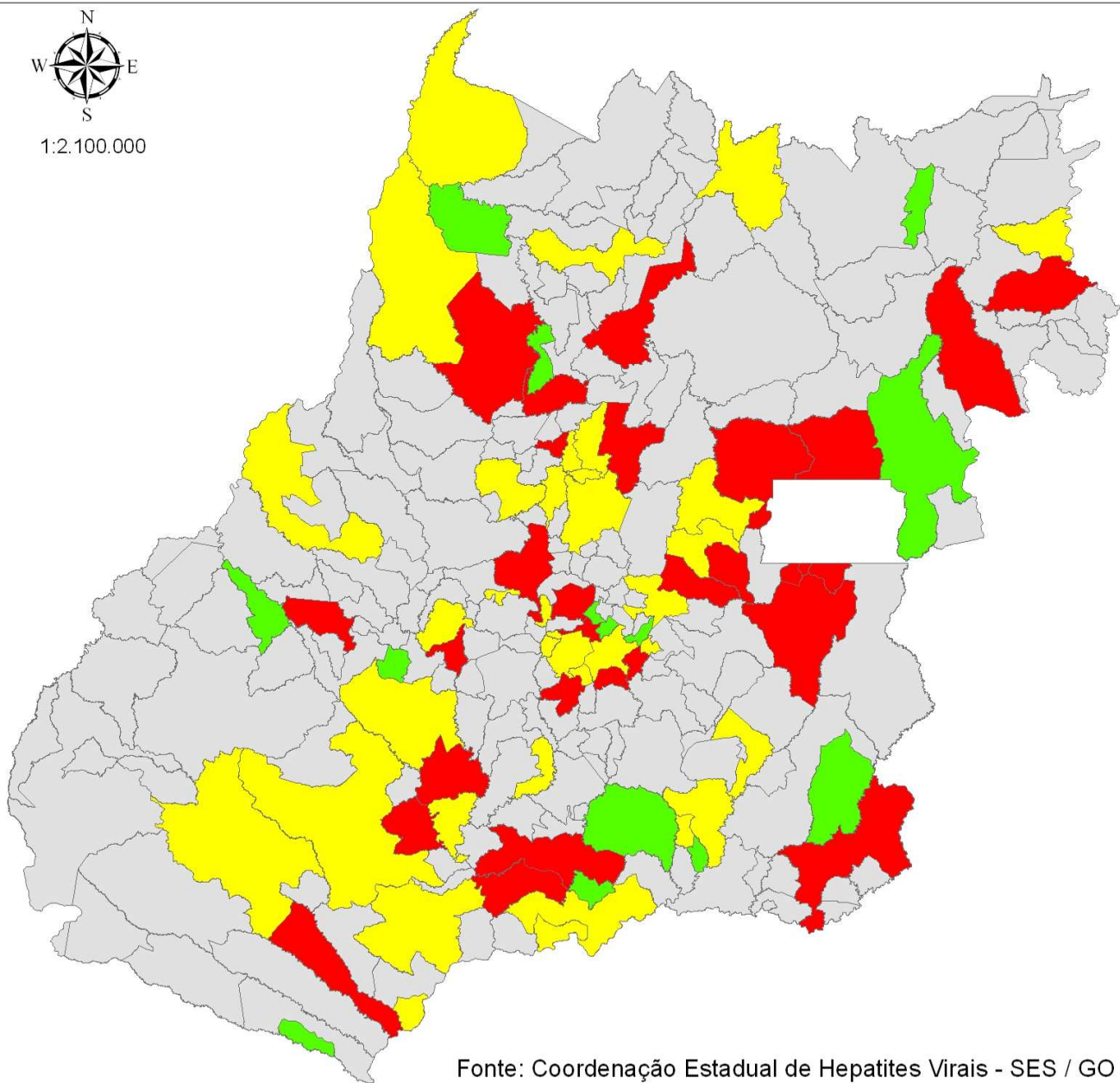




1:2.100.000



Fonte: Coordenação Estadual de Hepatites Virais - SES / GO

## Mapa da Capacidade de Detecção de Hepatite Viral C por município 2010 à 2012, Goiás

Tabela 1 - Municípios com menor capacidade de detecção

Cidade	Confirmação HCV (SINAN) 2010 a 2012	População IBGE 2012	Detecção HCV - 100.000/hab
Planaltina	1	82847	0,40
Novo Gama	2	98135	0,68
Inhumas	1	48903	0,68
Valparaíso de Goiás	3	138740	0,72
Catalão	2	90004	0,74
Águas Lindas de Goiás	4	167477	0,80
Itaberaí	1	36503	0,91
Flores de Goiás	3	103322	0,97
Posse	1	32234	1,03
Iporá	1	31271	1,07
Goianésia	2	61118	1,09
Cidade Ocidental	2	58262	1,14
Luziânia	8	179582	1,48
Bom Jesus de Goiás	1	21402	1,56
Ceres	1	20924	1,59
Acreúna	1	20578	1,62
Itapaci	1	19142	1,74
Uruaçu	2	37443	1,78
Santa Helena de Goiás	2	36760	1,81
Abadiânia	1	16408	2,03
Goiatuba	2	32698	2,04
Crixás	1	15925	2,09

### Legenda

<b>Municípios</b>	Até 3 - Baixa Capacidade de Detecção
<b>Capacidade de Detecção</b>	Acima de 3 até 10 - Média Capacidade de Detecção
Silencioso	Acima de 10 - Alta Capacidade de Detecção