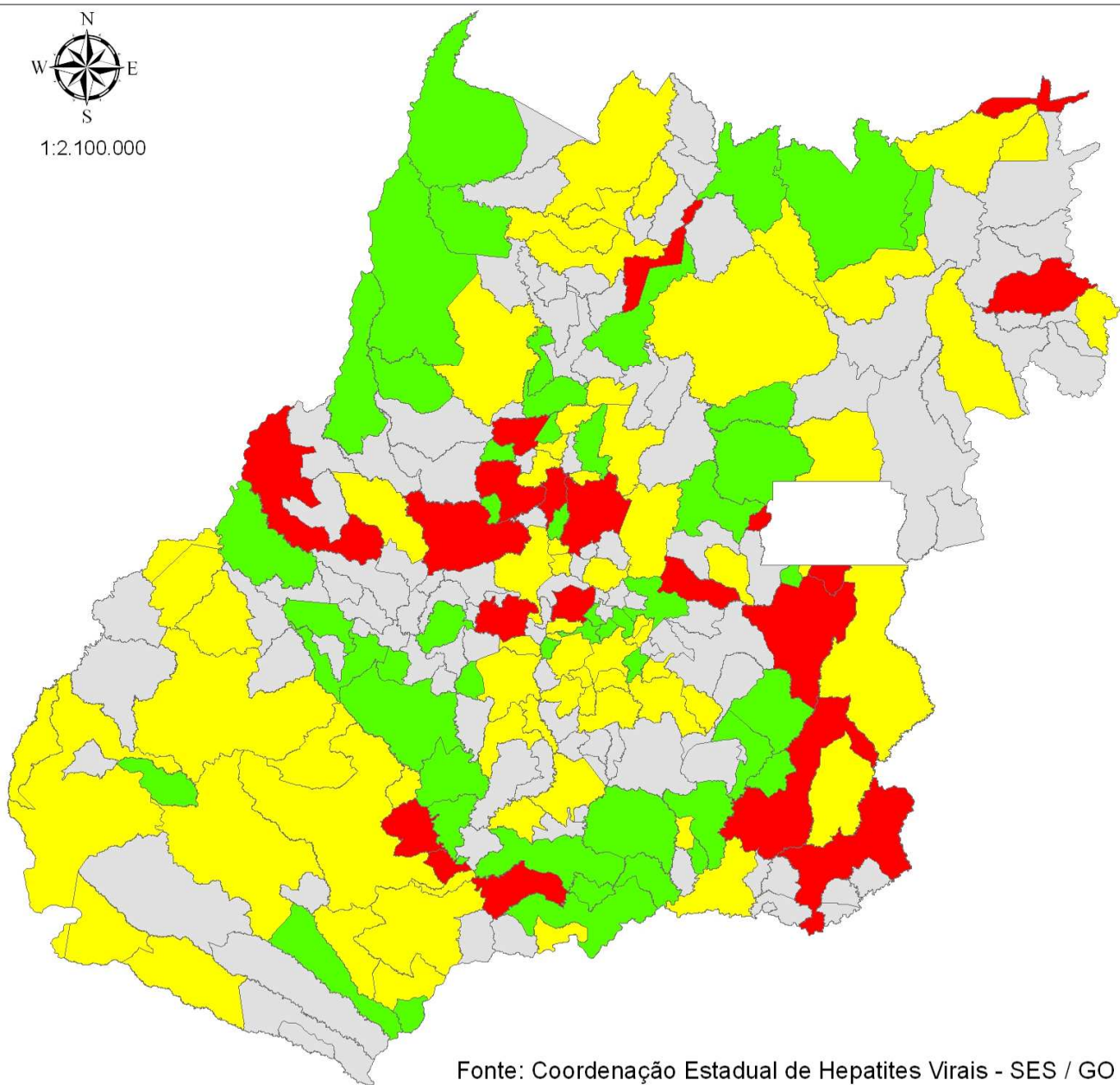




1:2.100.000



Fonte: Coordenação Estadual de Hepatites Virais - SES / GO

Mapa da Capacidade de Detecção de Hepatite Viral B por município 2010 à 2012, Goiás

Tabela 1 - Municípios com menor capacidade de detecção

Cidade	Confirmação HBV (SINAN) 2010 a 2012	População IBGE 2012	Detecção HBV - 100.000/hab
Abadiânia	1	16408	2,03
Alto Paraíso de Goiás	1	6992	4,77
Amaralina	1	3489	9,55
Anicuns	1	20464	1,63
Aporé	1	3860	8,64
Aragoiânia	1	8659	3,85
Bom Jardim de Goiás	1	8477	3,93
Bom Jesus de Goiás	1	21402	1,56
Brazabrantes	1	3302	10,09
Cachoeira Alta	1	10841	3,07
Cachoeira Dourada	1	8214	4,06
Caldazinha	1	3396	9,82
Campinorte	1	11333	2,94
Campo Alegre de Goiás	1	6292	5,30
Campos Belos	1	18616	1,79
Castelândia	1	3602	9,25
Caturai	1	4740	7,03
Chapadão do Céu	1	7488	4,45
Colinas do Sul	1	3496	9,53
Divinópolis de Goiás	1	7792	4,28
Goiás	1	24366	1,37
Guaraíta	1	2313	14,41
Guarinos	1	2217	15,04
Ipameri	1	25054	1,33

Legenda

Municípios

Capacidade de Detecção

Silencioso

Até 3 - Baixa Capacidade de Detecção

Acima de 3 até 10 - Média Capacidade de Detecção

Acima de 10 - Alta Capacidade de Detecção