

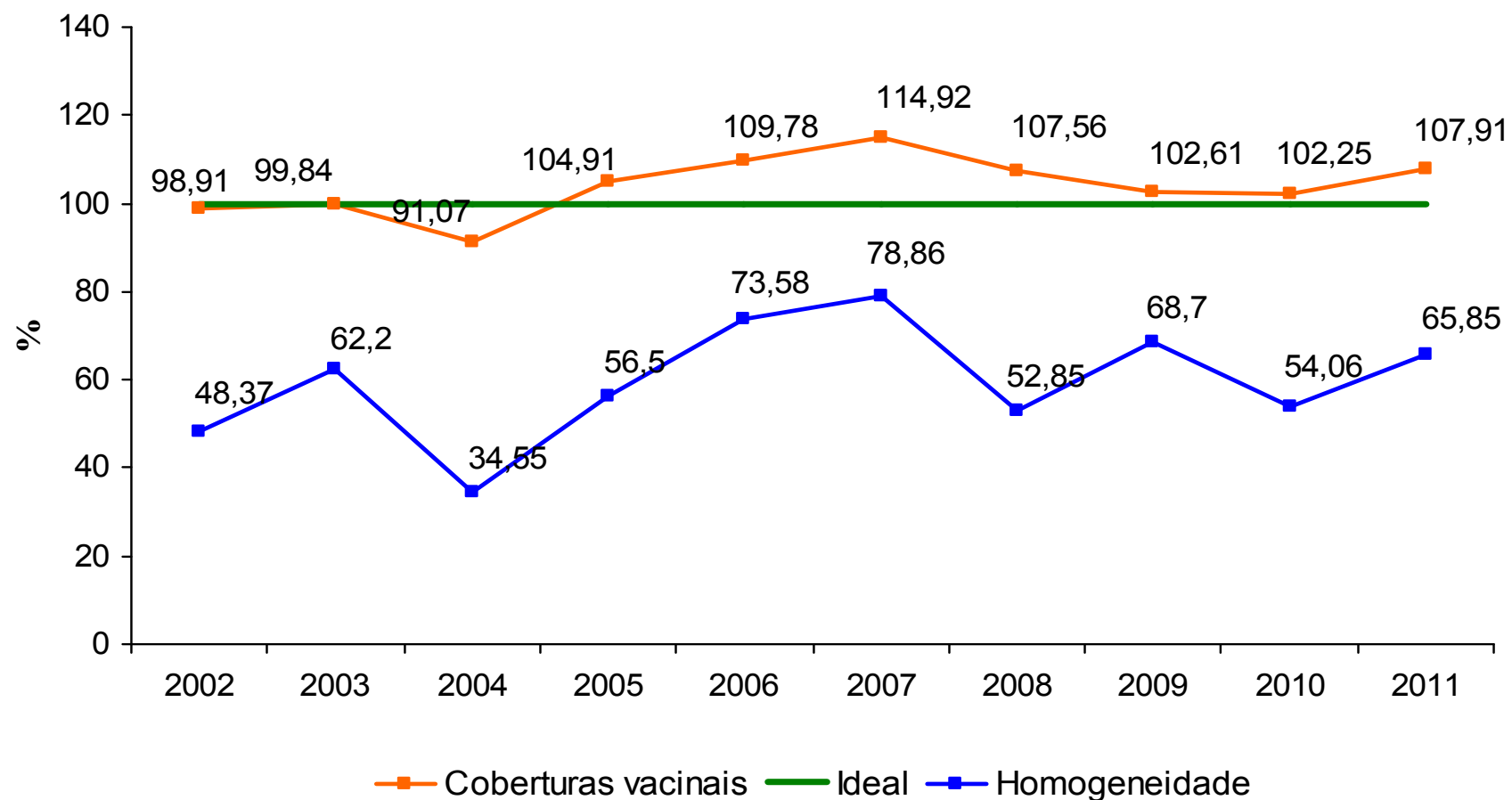


**Superintendência de Vigilância em Saúde  
Gerência de Imunizações e Rede de Frio**

# **Avaliação das Coberturas Vacinais de Febre Amarela e Estratégias de Vacinação**

Rachel Cristina Sousa Cunha Braga

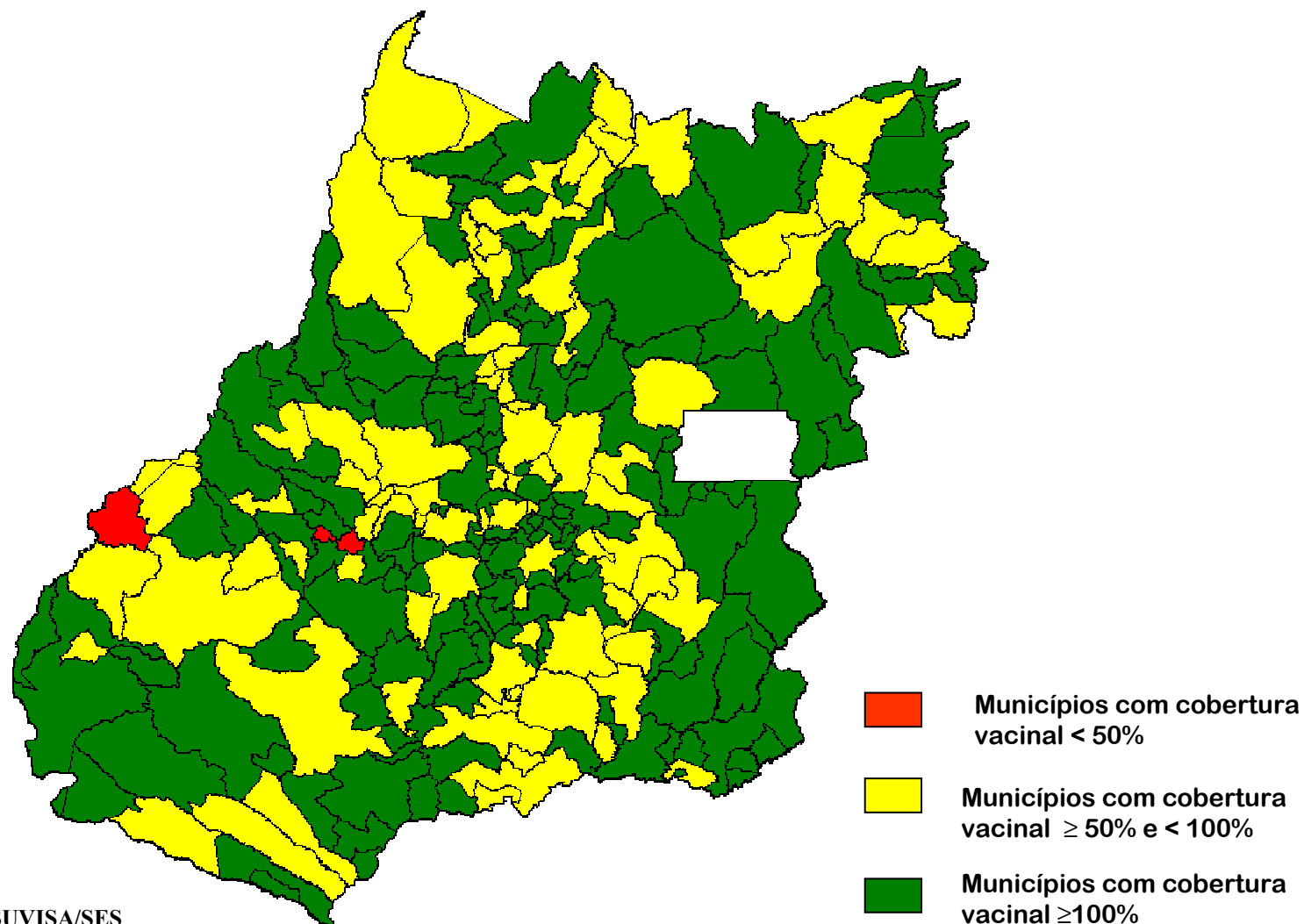
## Série histórica de cobertura vacinal e homogeneidade da vacina Febre Amarela em menores de 1 ano. Goiás, 2002 à 2011\*



Fonte:SI-API/GIRF/SUVISA/SES

\*Dados parciais até 05/03/2012

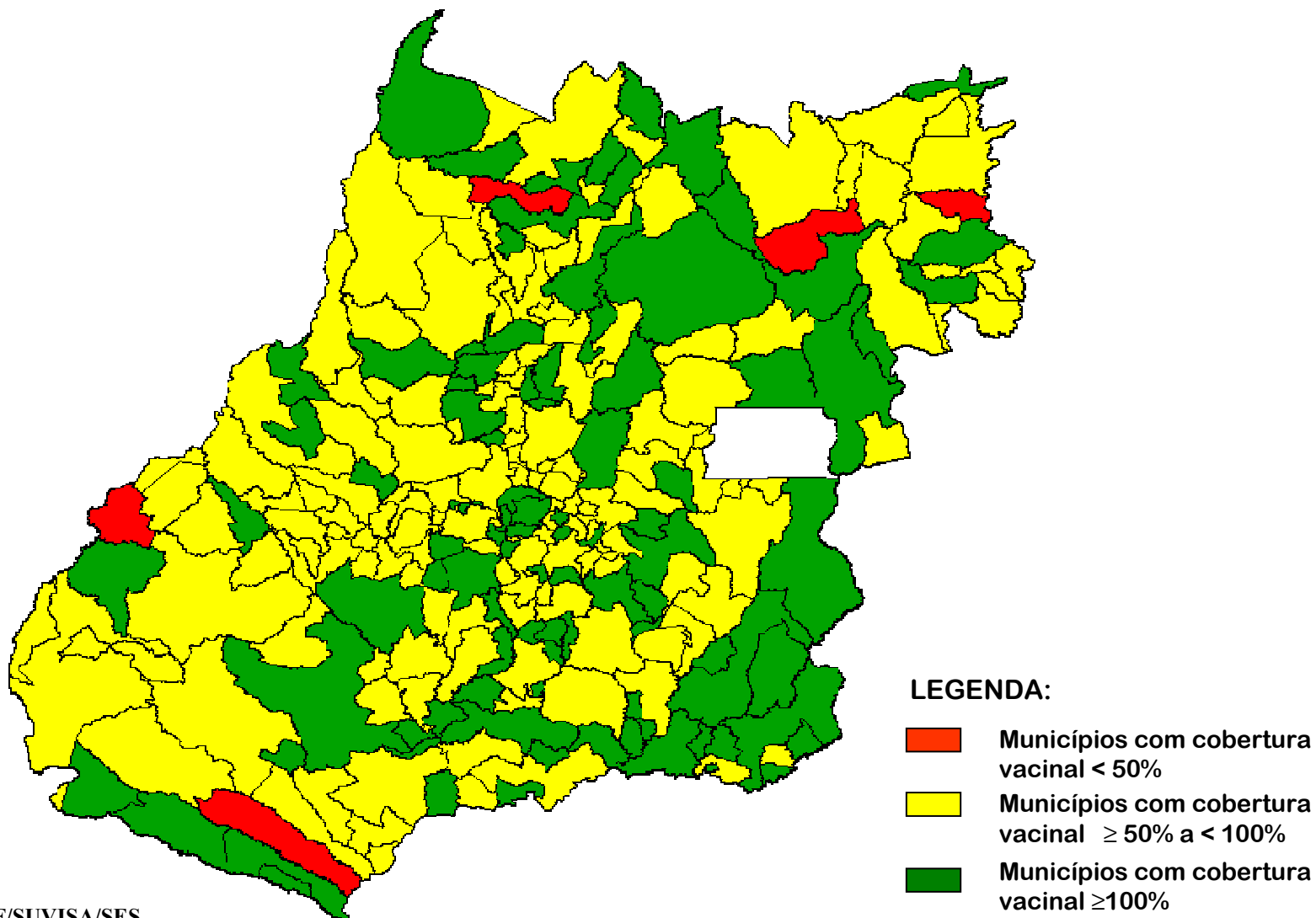
## Cobertura vacinal da febre amarela em menores de 1 ano por município. Goiás, 2011\*.



Fonte:SI-API/GIRF/SUVISA/SES

\*Dados parciais até 05/03/2012

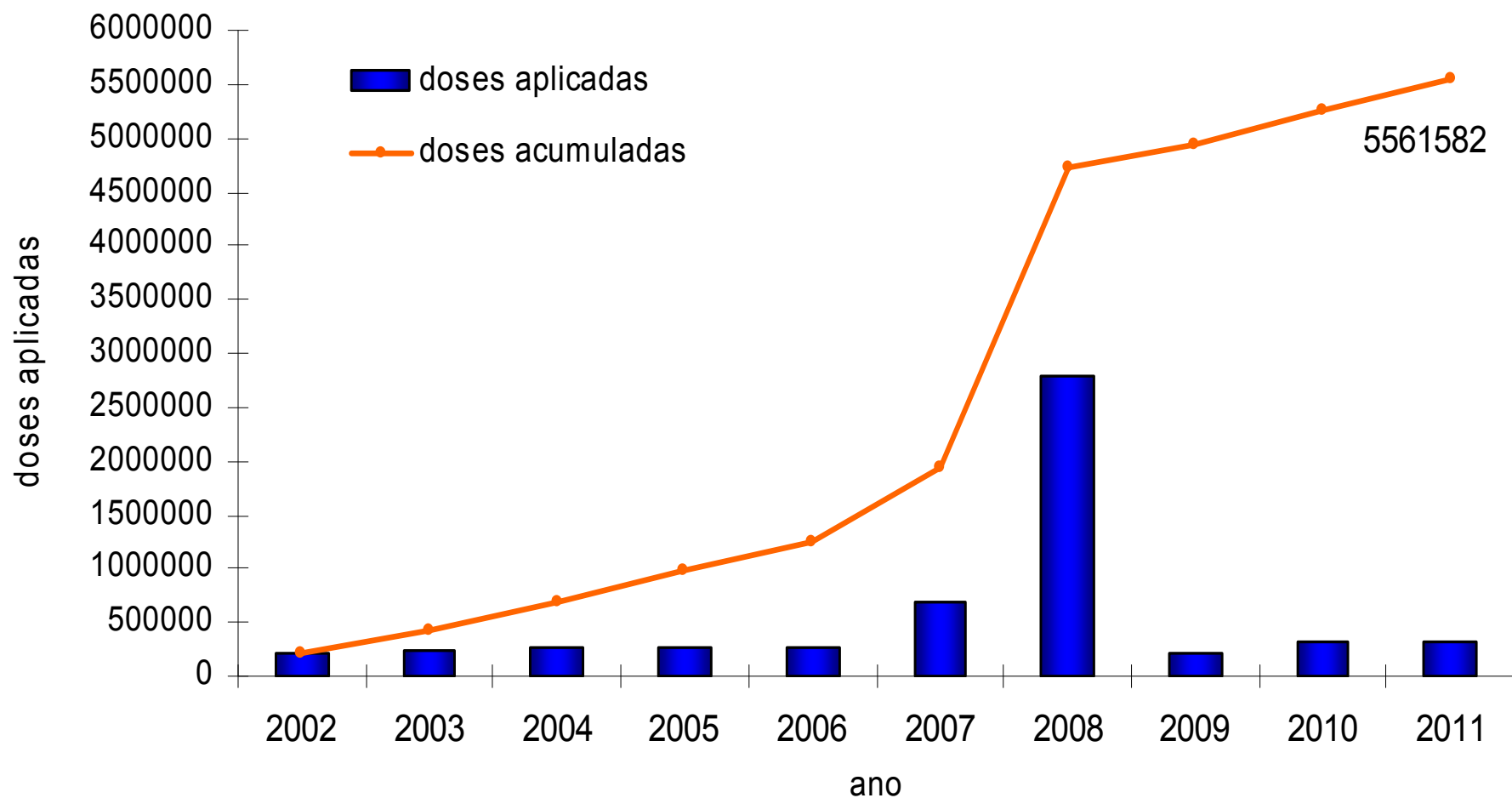
## Cobertura vacinal da febre amarela na população geral por município. Goiás, 2011\*.



Fonte:SI-API/GIRF/SUVISA/SES

\* Dados parciais até 05/03/2012

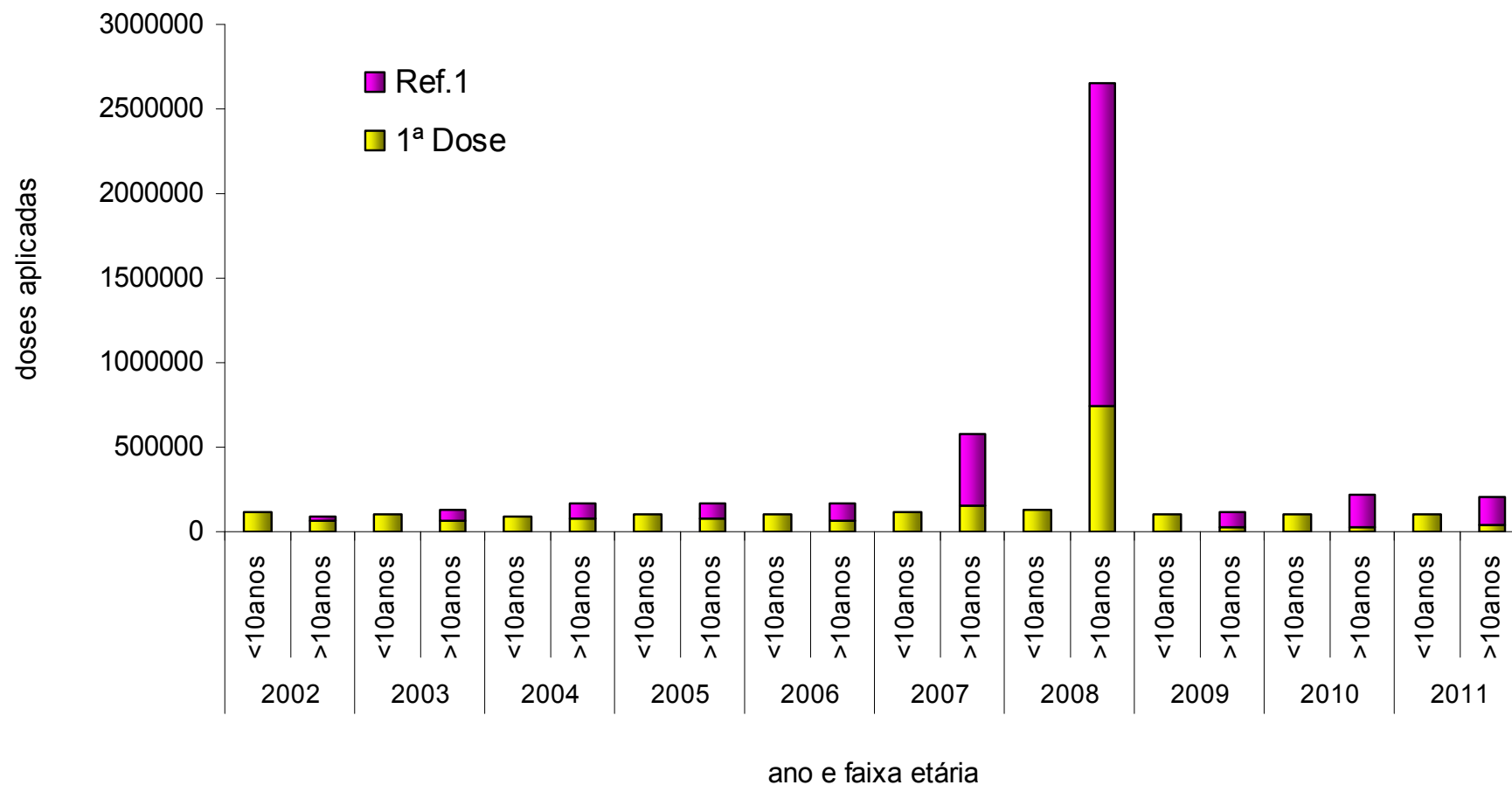
## Série histórica de doses aplicadas e acumuladas da vacina Febre Amarela na população geral. Goiás, 2002 a 2011\*



Fonte:SI-API/GIRF/SUVISA/SES

\*até 05/03/2012

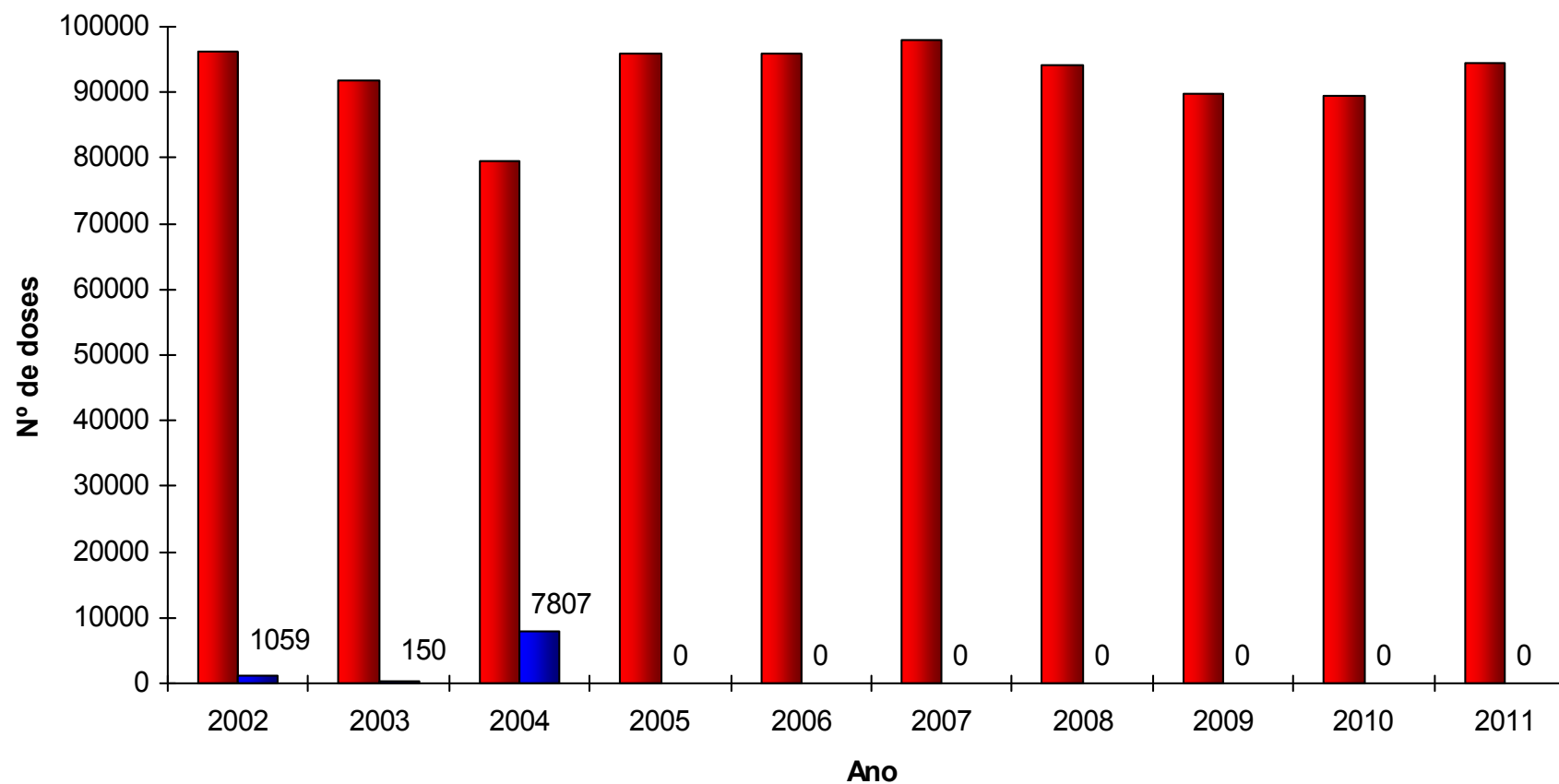
## Série histórica das doses aplicadas (1ª dose e reforço) da Vacina Febre Amarela. Goiás, 2002 a 2011\*



Fonte:SI-API/GIRF/SUVISA/SES

\*até 05/03/2012

## Série histórica de doses aplicadas e resíduo da vacina Febre Amarela em menores de 1 ano. Goiás, 2002 à 2011\*.



Fonte:SI-API/GIRF/SUVISA/SES

\*até 05/03/2012

■ doses aplicadas ■ resíduo

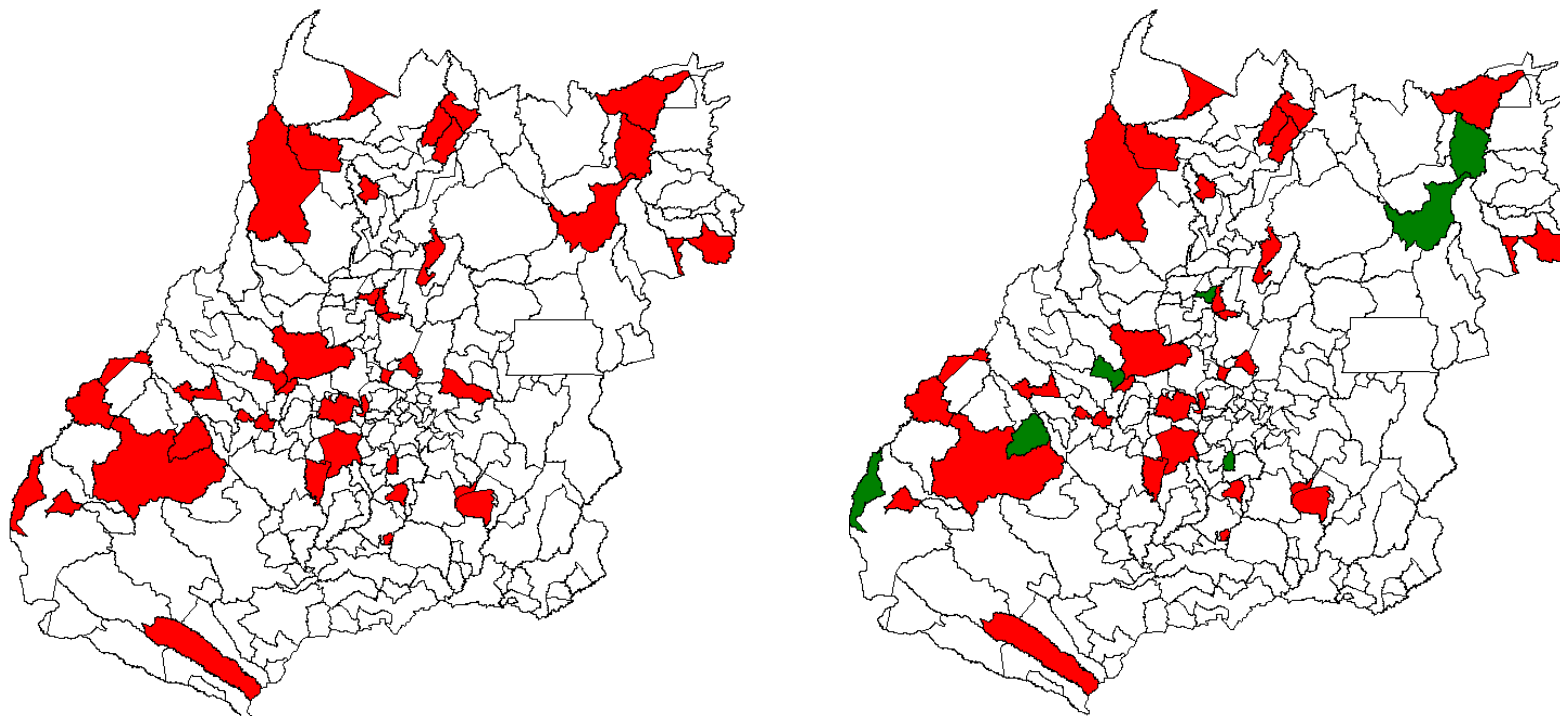


## **Avaliação do Plano de Ação de Intensificação da Vacinação Contra Febre Amarela**

- Agenda Estratégica 2011-2015
  
- metas até dezembro/2011:
  - CV acima de 85% contra a febre amarela, até dezembro de 2011;
  - implantar estratégias para ampliar vacinações em grupos vulneráveis (ecoturistas, pescadores, trabalhadores rurais sazonais);
  - realizar busca ativa da população de 9 meses a 60 anos não vacinada ou vacinada a mais de dez anos nos municípios.
  
- MUNICÍPIOS ALVO:
  - com cobertura < 85% na população em geral: 61
  - com cobertura < 85% em menores de 1 ano: 30
  - municípios que tenham ou recebam grupos vulneráveis (ecoturistas, pescadores e trabalhadores sazonais).
  
- PERÍODO DE EXECUÇÃO
  - De outubro a dezembro/2011



## Cobertura vacinal de febre amarela em menores de 1 ano por município. Goiás, 2011\*.



 Municípios com cobertura vacinal < 85%

 Municípios com cobertura vacinal  $\geq$  85%

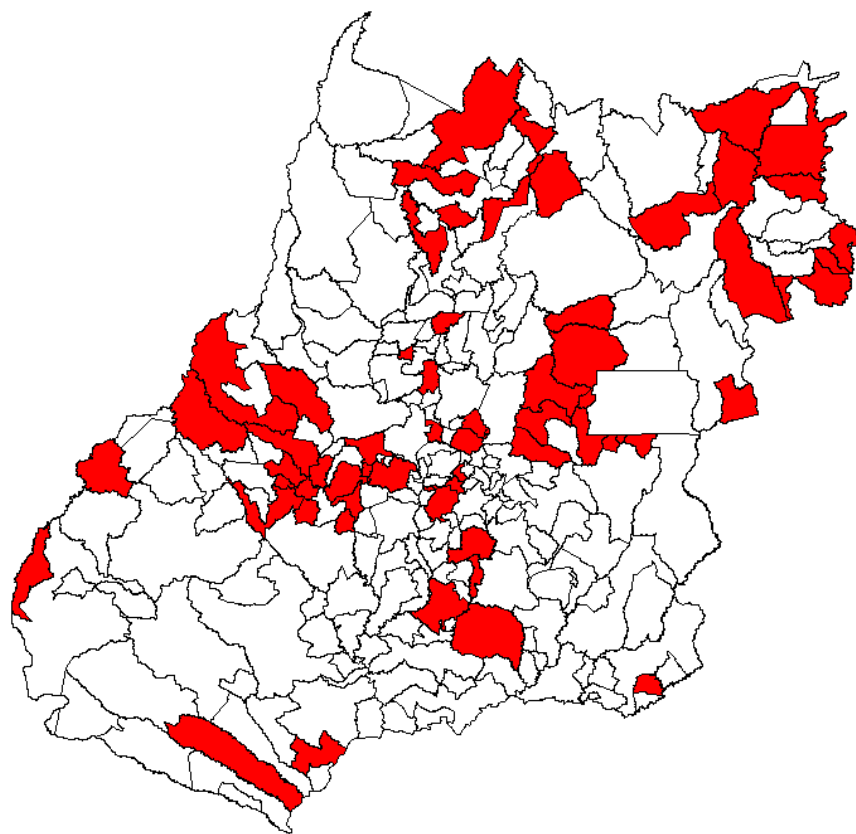
Fonte:SI-API/GIRF/SUVISA/SES

\*até 08/2011

Fonte:SI-API/GIRF/SUVISA/SES

\*Dados parciais até 03/2012

## Cobertura vacinal da febre amarela, população geral, por município. Goiás, 2011\*.

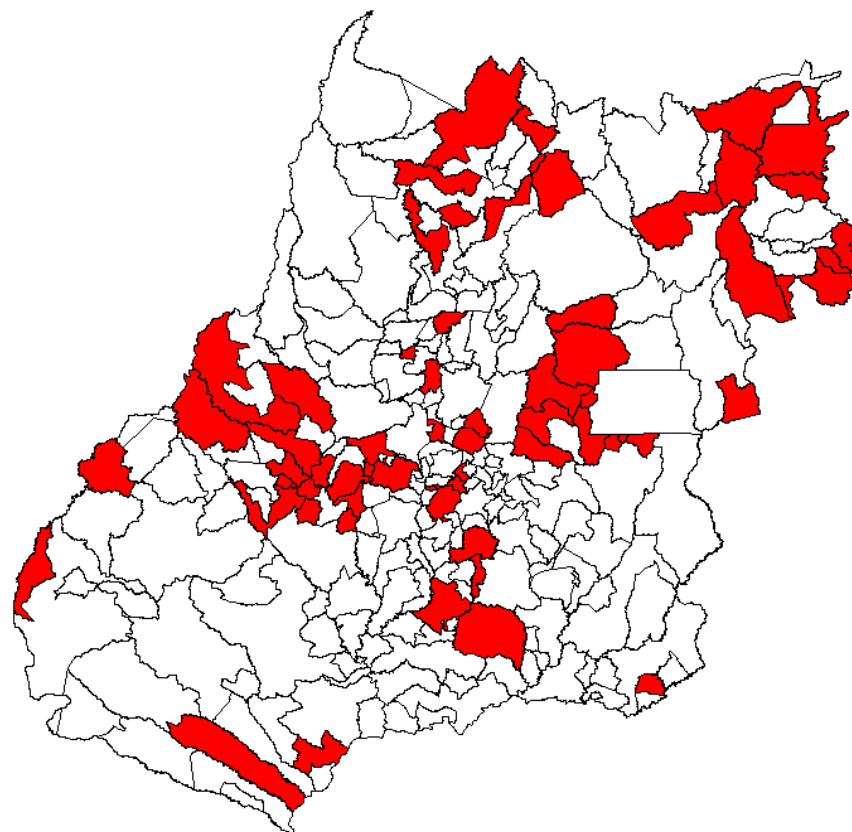


Fonte:SI-API/GIRF/SUVISA/SES

\*Dados parciais a té 08/2011



Municípios com cobertura vacinal < 85%



Fonte:SI-API/GIRF/SUVISA/SES

\*até 03/2012



# **Estratégias de Vacinação**



# Meta

- Alcançar e/ou manter coberturas vacinais adequadas e homogêneas em menores de 1 ano de idade (100%)
- Vacinar 100% da população adulta de forma seletiva (pessoas nunca vacinadas ou vacinadas a mais de 10 anos)



# População alvo

- População de 9 meses a 60anos não vacinada ou vacinada a mais de dez anos
- Grupos vulneráveis:  
Ecoturistas, assentamentos, acampamento dos sem terra, trabalhadores rurais sazonais, população rural, área indígena, trabalhadores oriundos de outro estados, caminhoneiros, pescadores.



# Municípios Alvo

- Todos os municípios do estado – zona urbana e rural;
- Municípios com cobertura vacinal menor de 100%.
- Municípios que apresentam grupos vulneráveis
- Municípios com casos suspeitos e confirmados de febre amarela e epizootias

Estratégias	Períodos		
	Baixa ocorrência	Pré - Sazonal	Sazonal
Implementar a vacinação de rotina contra febre amarela, de forma seletiva, a partir dos 9 meses de idade (criança, adolescente e adulto), na zona rural e urbana.	X	X	X
Realizar seminário de sensibilização dos gestores estaduais e municipais e capacitação dos profissionais de saúde, sobre a vacina da febre amarela, estratégias de vacinação, acompanhamento de eventos adversos graves pós vacinais e Rede de Frio.	X		
Vacinar empresas (mineração, construção civil, agroindústria, etc.), principalmente as que recebem trabalhadores e viajantes, residentes em áreas sem recomendação de vacina e que se deslocam para áreas com recomendação de vacina.	X	X	X
Vacinar casa a casa na zona rural, ribeirinha e áreas de difícil acesso, evitando assim bolsões de suscetíveis.		X	X
Realizar bloqueio vacinal diante de caso humano suspeito, de epizootias suspeitas ou confirmadas para FA ou de confirmação de circulação viral em vetores silvestre, numa área de abrangência de 30 km ao redor do caso e intensificar a vacinação, nas demais áreas do município.	X	X	X
Realizar busca ativa de suscetíveis (pessoas não vacinadas ou vacinadas a mais de 10 anos), utilizando as Estratégias de Agentes Comunitários de Saúde (EACS) e Saúde da família (ESF).	X	X	X

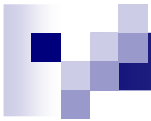


Estratégias	Períodos		
	Baixa ocorrência	Pré - Sazonal	Sazonal
Vacinar de grupos específicos, nunca vacinados ou vacinados a mais de 10 anos, mais expostos à doença, tais como: bóias-frias, pessoas assentadas ou que moram em acampamentos dos sem terra, caminhoneiros e população indígena e turistas provenientes de áreas sem recomendação de vacinação.	X	X	X
Incrementar a vacinação contra febre amarela a partir de 6 meses de idade em situações de surto ou epidemia			X
Estabelecer ações de mobilização e sensibilização junto aos pais ou responsáveis para aceitação da vacina e adesão à vacinação a partir dos 6 meses de idade dos filhos.			X
Aproveitar as campanhas de multivacinação para atualizar os cartões de vacina, para todas as faixas etárias.	X	X	X
Manter integração com os setores de: vigilância epidemiológica, vigilância de Epizootia, área de atenção básica de saúde, meio ambiente, Serviço de Vigilância de Óbitos(SVO) e LACEN	X	X	X



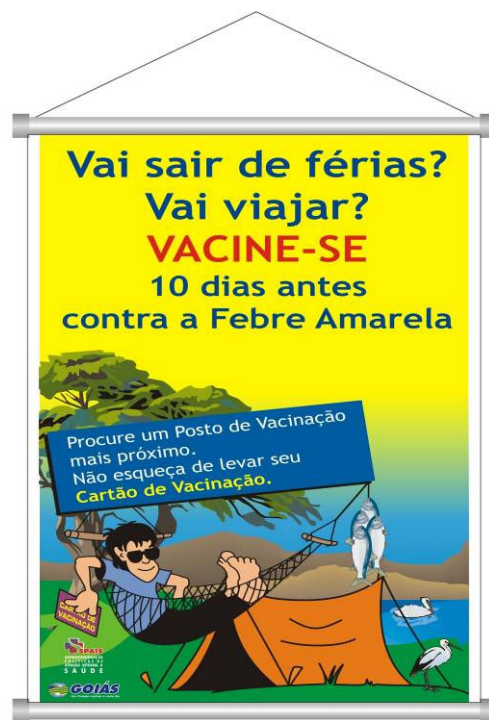
Estratégias	Períodos		
	Baixa ocorrência	Pré - Sazonal	Sazonal
Estabelecer parcerias com setores afins: secretaria de educação, empresários de turismo, indústria e comércio, agricultura, sindicatos e cooperativas rurais.	X	X	X
Esclarecer a importância da vacina febre amarela à população.	X	X	X
Implementar a divulgação da vacinação contra febre amarela em temporada de férias.	X		X
Atualizar mensalmente o banco de dados do Sistema de Informação de Avaliação do Programa de Imunização(SI-API), registrando as doses aplicadas no boletim diário, consolidar no boletim mensal e digitar no (SI-API).	X	X	X
Monitorar sistematicamente as coberturas vacinais em municípios com baixa cobertura( < 100%), casos suspeitos ou confirmados de febre amarela e com epizootias	X	X	X
Realizar monitoramento rápido de cobertura vacinal em ação conjunta com as Estratégias de Agentes Comunitários de Saúde (EACS) e o da Saúde da Família (ESF);	X	X	X

Estratégias	Períodos		
	Baixa ocorrência	Pré - Sazonal	Sazonal
Realizar supervisão na Rede de Frio do estado e regionais objetivando avaliar as condições físicas e a sua capacidade operacional de resposta em situações de emergência epidemiológica.		X	X
Supervisionar nos postos de vacinação a conservação dos imunobiológicos e procedimentos de aplicação da vacina	X	X	X
Disponibilizar vacinas e insumos em quantidade e qualidade necessária para o alcance das metas de vacinação proposta.	X	X	X
Assegurar a distribuição da vacina e insumos em situação de emergência (estoque estratégico).			X
Notificar, investigar e acompanhar sistematicamente os eventos adversos graves pós – vacinais (EAPV), seguindo o protocolo.	X	X	X
Estabelecer parceria com associação dos hospitais, SVO, LACEN, para sensibilização sobre a notificação e investigação de EAPV.	X	X	X
Preparar informes técnicos e notas técnicas que possam ser utilizadas durante a situação emergencial, objetivando a disseminação de informações aos profissionais envolvidos ações de imunizações		X	X



Estratégias	Períodos		
	Baixa ocorrência	Pré - Sazonal	Sazonal
Incentivar o uso e porte do cartão de vacina pela população, principalmente adolescente e adulta, para evitar revacinação desnecessária e em caso de viagens para outros países.	X	X	X

**Mas se você não é vacinado ou foi  
vacinado a mais de 10 anos ...**



**...Vacine - se  
contra febre  
amarela**

**e não esqueça de  
levar seu cartão  
de vacina!**