

**CIT - GO**  
CENTRO DE INFORMAÇÃO TOXICOLÓGICA  
DE GOIÁS



PLANTÃO 24 HORAS

Este número pode salvar vidas

**0800 646 4350**

62 32014110 / 32014111 / 32014149

Avenida Anhanguera Nº 5195 Setor Coimbra

CEP 74043-011 - Goiânia - GO

cit@visa.goias.gov.br

www.visa.goias.gov.br

Editado pelo: TOXCEN  
Reeditado pelo CIT/GO em 2008

SUPERINTENDÊNCIA DE VIGILÂNCIA SANITÁRIA E AMBIENTAL

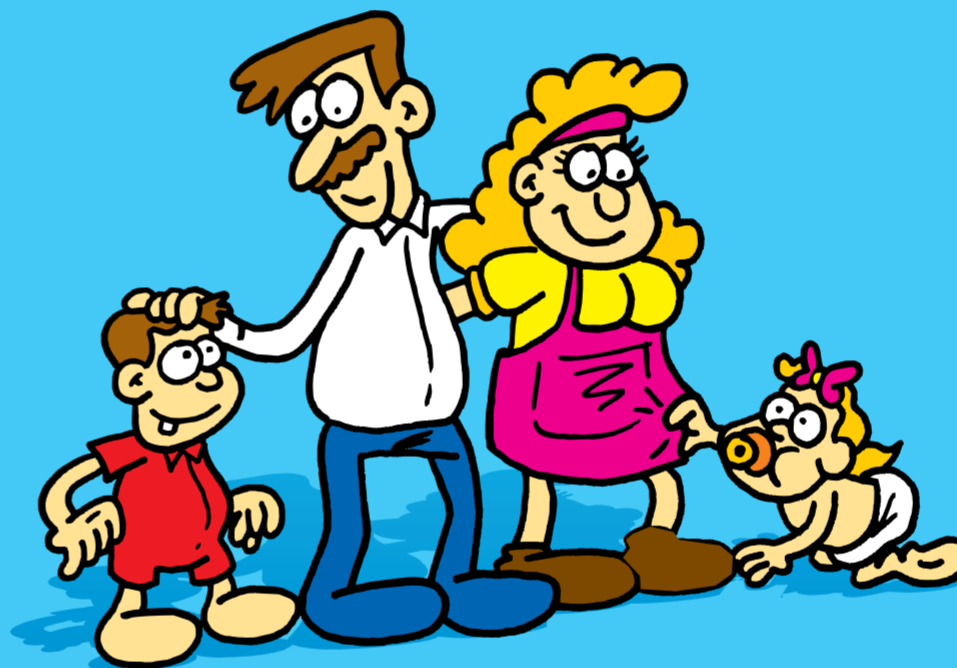


SECRETARIA DA SAÚDE  
DO ESTADO DE GOIÁS



GOVERNO DO  
ESTADO DE GOIÁS  
Desenvolvimento com Responsabilidade

# INTOXICAÇÃO CONHECENDO E PREVENINDO



Centro de Informação Toxicológica

Em caso de intoxicação Ligue:

**0800 646 4350**

Atendimento 24 horas

20

01

—|

⋮

|—

**02**

**19**

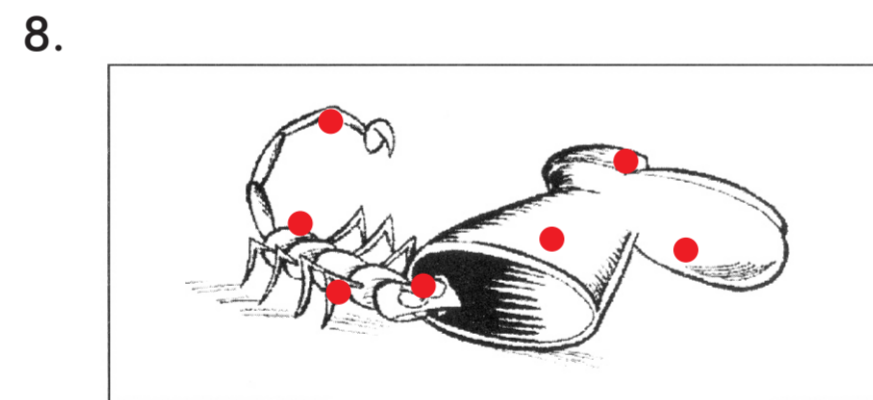
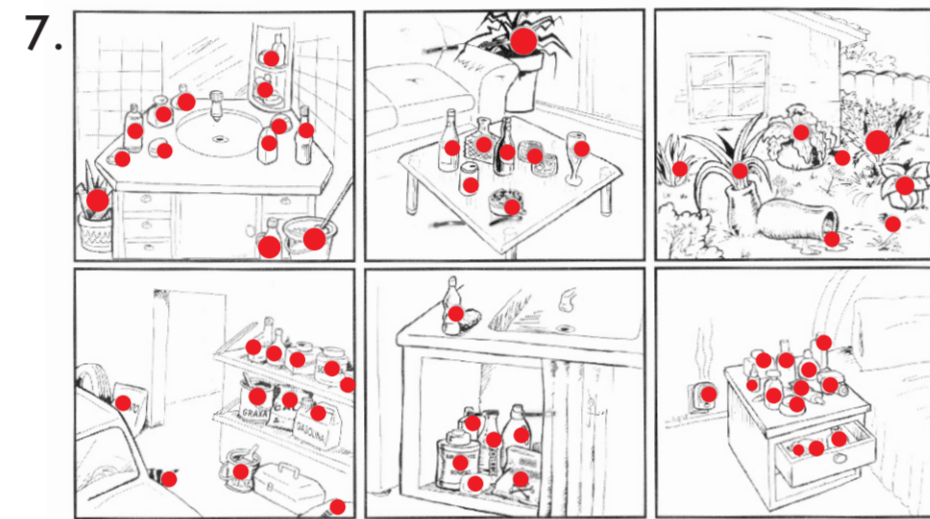
—|

⋮

|—



Respostas:



9.  
LIGAR PARA O MÉDICO OU PARA O CIT

AS INTOXICAÇÕES PODEM SER EVITADAS.  
APRENDA PARA ENSINAR OUTRAS PESSOAS  
COMO PREVENIR OS ACIDENTES TÓXICOS.

Em caso de acidentes ligue para:

**0800 646 4350**



# SAIBA MAIS SOBRE

## O que é intoxicação

As intoxicações ocorrem quando um ser humano, animal ou planta entre em contato com um produto tóxico.

### Todas substâncias químicas podem ser tóxicas.

Os produtos tóxicos podem estar em qualquer lugar, mas muitas vezes estão dentro da nossa própria casa.

Saber reconhecer os tóxicos é muito importante.

Eles estão presentes como inseticidas, plantas, animais peçonhentos, materiais de limpeza em geral, produtos

de higiene, medicamentos, tintas e outros.

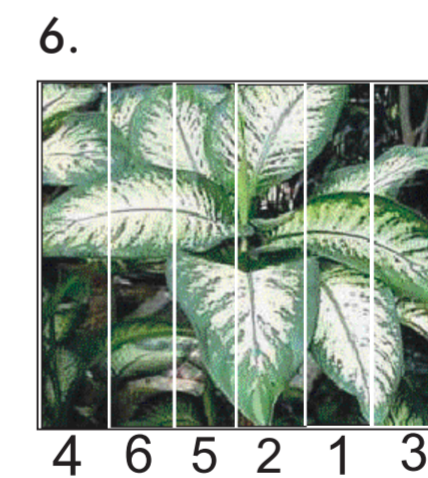
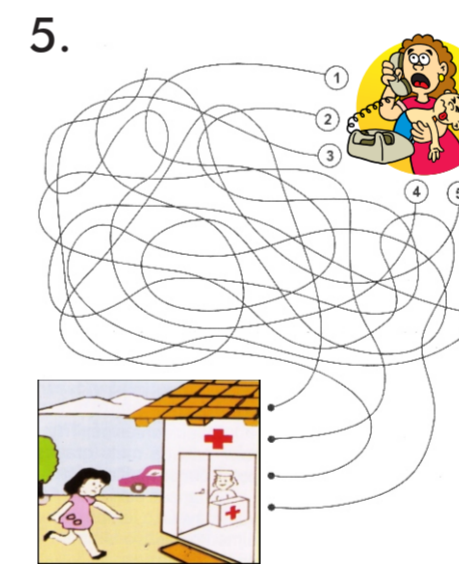
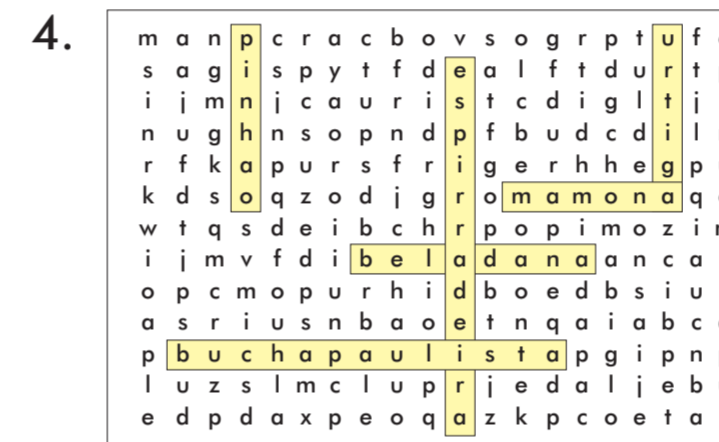
A idade em que mais acontece casos de intoxicação está entre 1 e 4 anos, principalmente com medicamentos

e produtos de uso domiciliar, porque as crianças nessa

idade colocam tudo na boca, imitam os adultos,

são curiosas e não têm medo, pois não sabem o

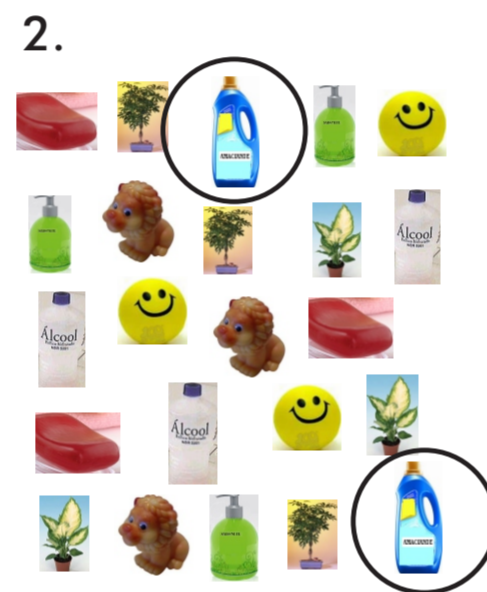
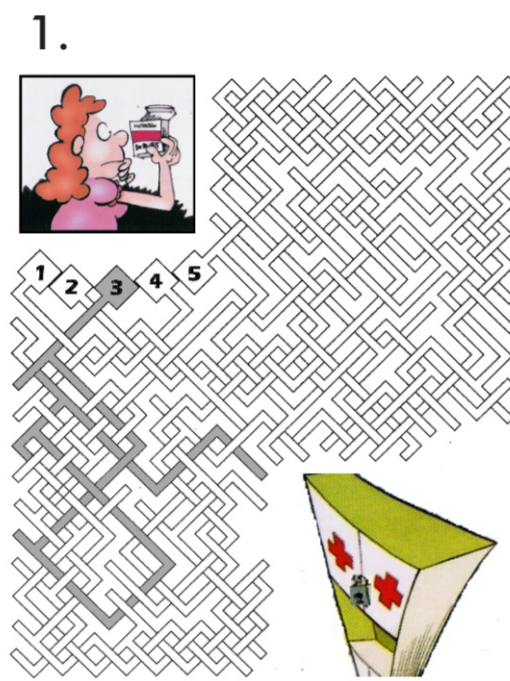
perigo dos produtos.





Respostas:

# RE INTOXICAÇÃO



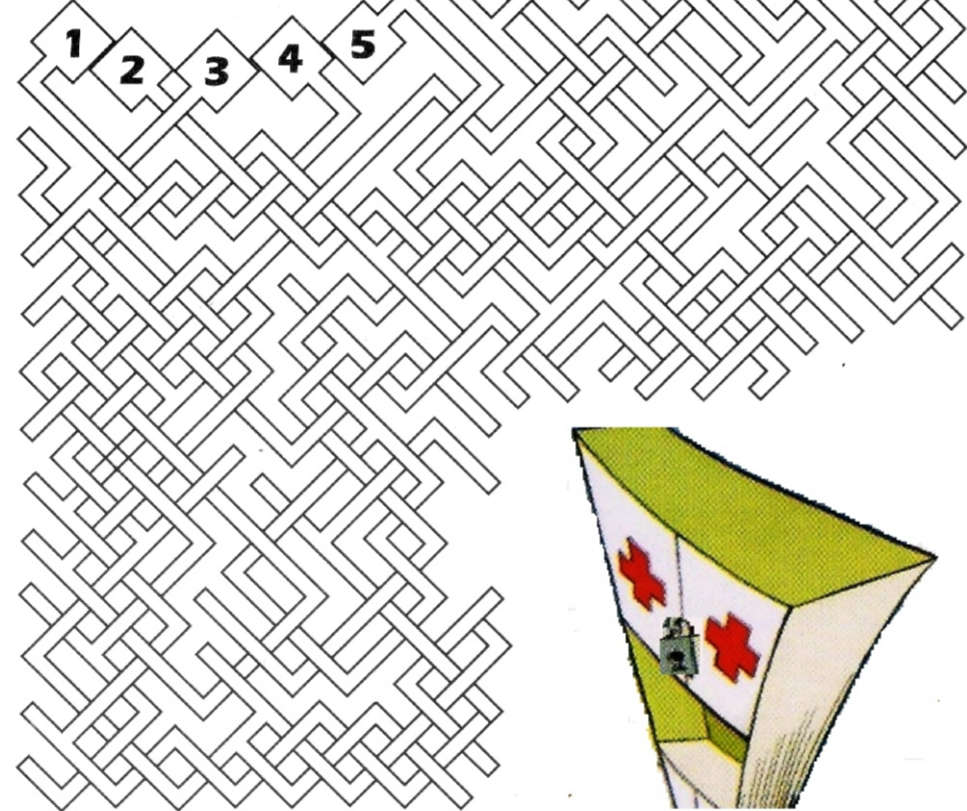
3. C  
O  
B  
R  
A

### Como prevenir

- Oriente as crianças a partir de 2 anos de idade sobre os riscos das intoxicações.
- Não reutilize embalagens de produtos tóxicos.
- Mantenha os produtos de limpeza e medicamentos em gavetas, armários e caixas com chave, longe do alcance das crianças.
- Não tome medicamento no escuro.
- Não deixe inseticidas e raticidas ao alcance dos olhos e das mãos de crianças menores.

1

Ajude a mãe a guardar os objetos no lugar certo.

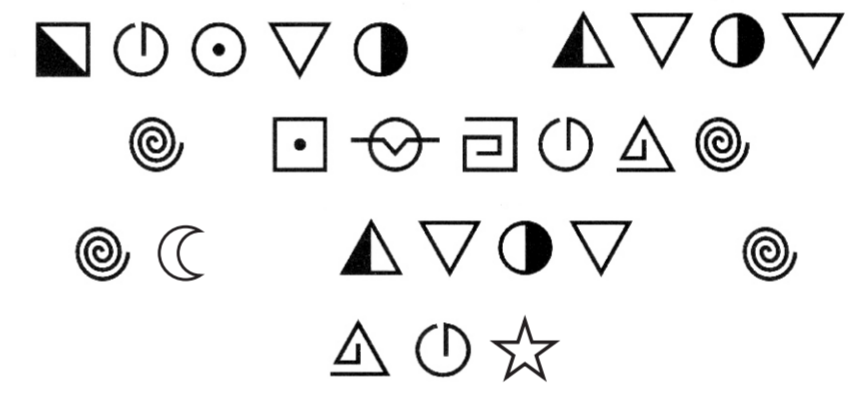


06

Descubra o que a mãe deve fazer se sua filha for intoxicada.

9

- ▽ = a    ▲ = c    ◻ = m    ☾ = u
- ⊖ = e    ◻ = d    ▲ = p
- ⊖ = i    ⊙ = g    ● = r
- ⊙ = o    ◼ = l    ☆ = t

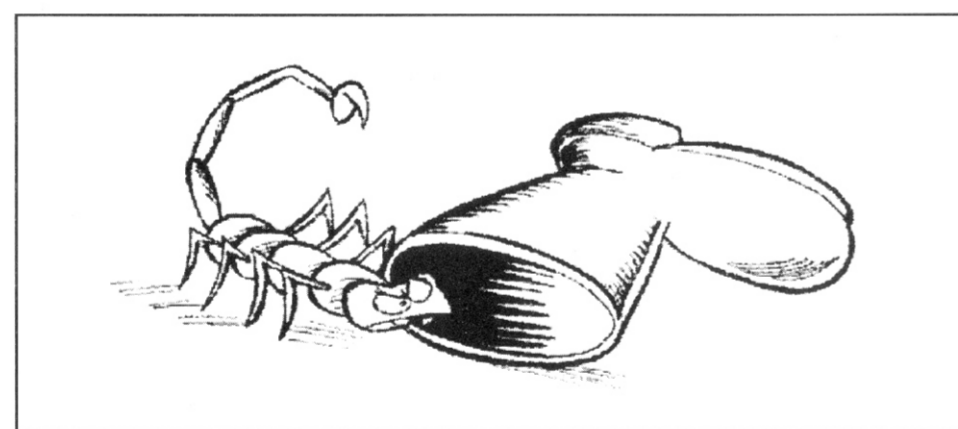
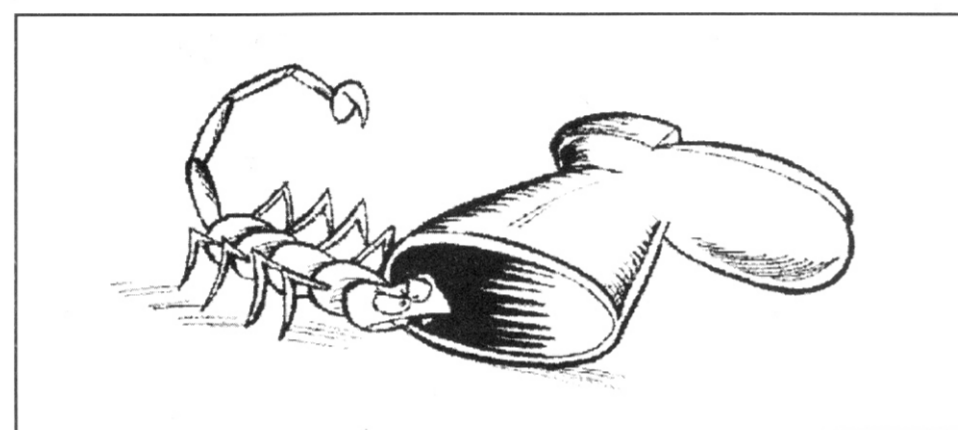


15



8

Jogo dos sete erros.



14

Destes objetos, um objeto tóxico se repete apenas uma vez. Você consegue encontrá-lo?

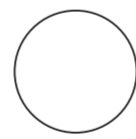
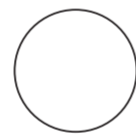
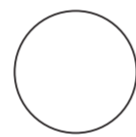
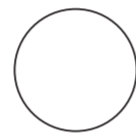
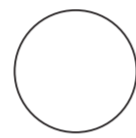
2



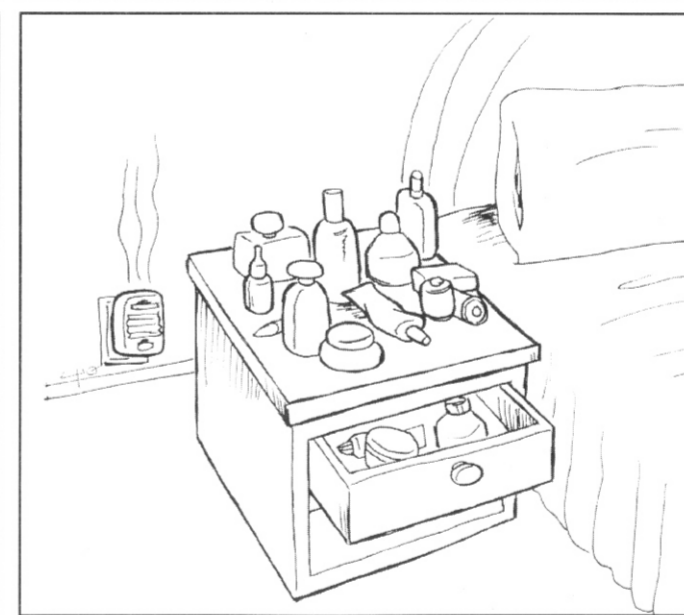
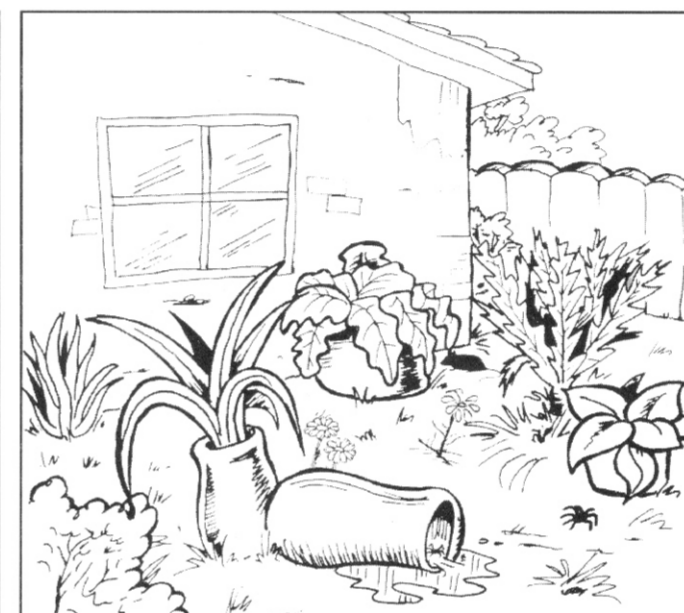
07

3

Coloque a inicial de cada figura nos círculos e descubra qual o animal que está escondido no jardim.



sa. intoxicação.





7

A maioria das intoxicações acidentais ocorre dentro de casa. Pinte os quadros, deixando os agentes que podem causar



Conheça algumas plantas que causam intoxicação e encontre-as no quadro abaixo.

4

m a n p c r a c b o v s o g r p t u f o  
 s a g i s p y t f d e a l f t d u r t p  
 i j m n j c a u r i s t c d i g l t j i  
 n u g h n s o p n d p f b u d c d i l n  
 r f k a p u r s f r i g e r h h e g p u  
 k d s o q z o d j g r o m a m o n a q o  
 w t q s d e i b c h r p o p i m o z i m  
 i j m v f d i b e l a d a n a a n c a i  
 o p c m o p u r h i d b o e d b s i u s  
 a s r i u s n b a o e t n q a i a b c a  
 p b u c h a p a u l i s t a p g i p n p  
 l u z s l m c l u p r j e d a l j e b u  
 e d p d a x p e o q a z k p c o e t a s



bucha-paulista



pinhão



mamona



urtiga



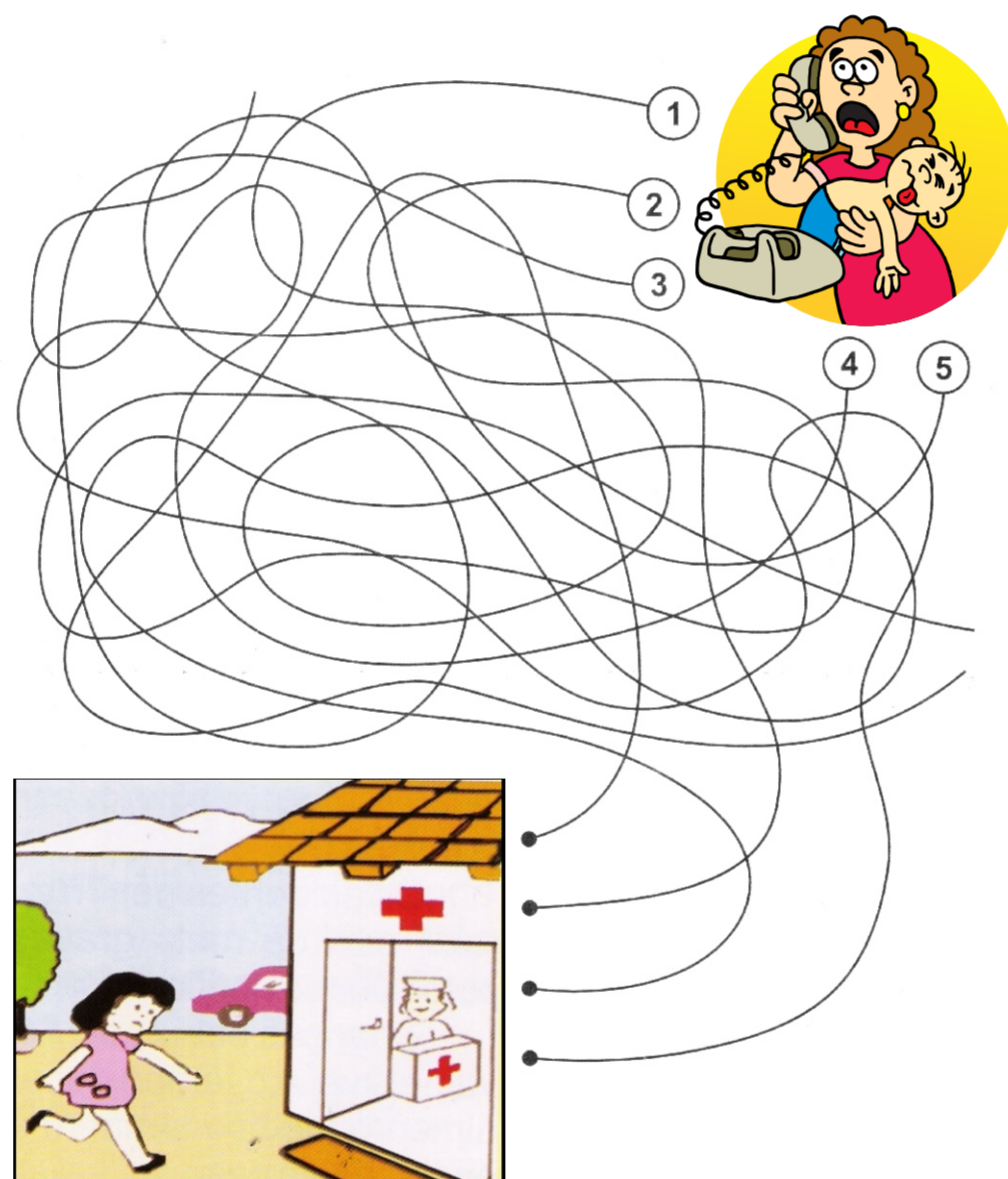
beladona



espirradeira

5

Ajude a mãe a levar seu filho que foi picado por uma cobra ao hospital.



10

A figura abaixo foi recortada e as partes, misturadas. Tente formar a figura, colocando as partes na ordem correta.

6



11

