



São Paulo, 01 de fevereiro de 2017

À Fundação de Proteção e Defesa do Consumidor do Estado de Goiás – GO

R. 08, Ed. Torres nº 242, Q. 05 Lote 36 – Setor Central – Goiânia

CEP 74013-030

Ref.: Recall – Chery

Prezados Senhores,

Chery Brasil Fabricação Importação e Distribuição de Veículos Ltda. ("Chery Brasil"), com sede na Cidade de Jacareí, Estado de São Paulo, na Rua Harold Barnsley Holland, 1.560, Bairro Rio Abaixo, CEP 12334-403, inscrita perante o CNPJ/MF sob nº 12.637.366/0001-55 tel. 0800 77 243 79, por meio de sua advogada, vem, respeitosamente, à presença de V. Sas., prestar os seguintes esclarecimentos.

Em cumprimento ao artigo 3º, parágrafo primeiro, da Portaria Conjunta nº 69, de 15 de dezembro de 2012, editada pelo Departamento Nacional de Trânsito – DENATRAN e pela Secretaria de Direito Econômico do Ministério da Justiça – SDE ("Portaria Conjunta"), a Chery Brasil apresenta o anexo relatório preliminar de atendimento ao recall dos veículos dos modelos Tiggo e Cielo, da marca Chery (doc. 1), atualizado até a presente data, informando a quantidade de veículos atendidos pelas concessionárias da Chery Brasil e sua respectiva distribuição pelos Estados da Federação.

A Chery Brasil reitera seu compromisso de dar integral cumprimento à campanha de recall, em respeito aos seus clientes/consumidores e em estrita observância ao Código de Defesa do Consumidor e à Portaria Conjunta, permanecendo à inteira disposição de V. Sas. para prestar quaisquer esclarecimentos adicionais julgados necessários.

Atenciosamente,

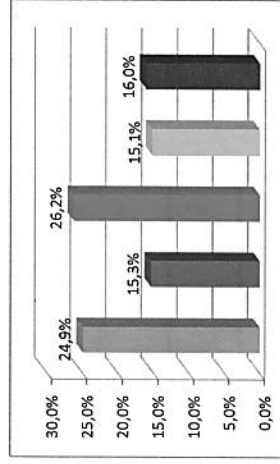
Chery Brasil Fabricação Importação e Distribuição de Veículos Ltda.

p.p. Ana Carolina Rocha Cupido

Recall nº		* 08012.008051/2012-02			
PROCESSO DPDC		Substituir a Junta do coletor de admissão (481FB-1008028AB) para o modelo Cielo			
Modelo		Cielo		Tiggo	
Sigla	Afetados	Atendidos	Percentual	Afetados	Percentual
AC	30	12	40,0%	54	24,1%
AL	30	1	3,3%	106	2,8%
AM	29		0,0%	46	0,0%
AP	33		0,0%	39	5,1%
BA	121	24	19,8%	260	22,7%
CE	52	13	25,0%	182	22,5%
DF	171	53	31,0%	477	37,7%
ES	100	6	6,0%	154	7,8%
GO	56	10	17,9%	148	16,2%
MA	56	5	8,9%	90	3,3%
MG	231	32	13,9%	510	13,7%
MS	32		0,0%	75	1,3%
MT	38	7	18,4%	65	13,8%
PA	62	17	27,4%	72	44,4%
PB	20	2	10,0%	123	8,9%
PE	26	1	3,8%	107	5,6%
PI	33	16	48,5%	69	55,1%
PR	249	23	9,2%	484	11,2%
RJ	568	33	5,8%	1.579	6,5%
RN	40	2	5,0%	124	4,0%
RO	22	12	54,5%	30	17
RR	5		0,0%	12	3
RS	219	27	12,3%	790	91
SC	287	64	22,3%	591	159
SE	26	2	7,7%	52	0,0%
SP	1.172	252	21,5%	2.427	513
TO	22	6	27,3%	66	11
TOTAL	3.730	620	16,6%	8.732	1.460

Recall nº		08012.008051/2012-02			
PROCESSO DPDC		Substituir a Junta do coletor de admissão (481FB-1008028AB) e Junta do conjunto de escapamento (T11-1205311) para o modelo Tiggo			
Modelo		Cielo		Tiggo	
Sigla	Afetados	Atendidos	Percentual	Afetados	Percentual
AC	30	12	40,0%	54	24,1%
AL	30	1	3,3%	106	2,8%
AM	29		0,0%	46	0,0%
AP	33		0,0%	39	5,1%
BA	121	24	19,8%	260	22,7%
CE	52	13	25,0%	182	22,5%
DF	171	53	31,0%	477	37,7%
ES	100	6	6,0%	154	7,8%
GO	56	10	17,9%	148	16,2%
MA	56	5	8,9%	90	3,3%
MG	231	32	13,9%	510	13,7%
MS	32		0,0%	75	1,3%
MT	38	7	18,4%	65	13,8%
PA	62	17	27,4%	72	44,4%
PB	20	2	10,0%	123	8,9%
PE	26	1	3,8%	107	5,6%
PI	33	16	48,5%	69	55,1%
PR	249	23	9,2%	484	11,2%
RJ	568	33	5,8%	1.579	6,5%
RN	40	2	5,0%	124	4,0%
RO	22	12	54,5%	30	17
RR	5		0,0%	12	3
RS	219	27	12,3%	790	91
SC	287	64	22,3%	591	159
SE	26	2	7,7%	52	0,0%
SP	1.172	252	21,5%	2.427	513
TO	22	6	27,3%	66	11
TOTAL	3.730	620	16,6%	8.732	1.460

REGIÃO	AFETADOS	ATENDIDOS	PERCENTUAL
NORTE	434	108	24,9%
NORDESTE	1.517	232	15,3%
CENTRO OESTE	1.150	301	26,2%
SUDESTE	6.741	1.021	15,1%
SUL	2.620	418	16,0%
TOTAL	12.462	2.080	16,7%



REGIÃO	AFETADOS	ATENDIDOS	PERCENTUAL
NORTE	434	108	24,9%
NORDESTE	1.517	232	15,3%
TRO OESTE	1.150	301	26,2%
SUDESTE	6.741	1.021	15,1%
TOTAL	2.620	418	16,0%
TOTAL	12.462	2.080	16,7%

