

# Como separar os resíduos corretamente?

Veja na tabela onde descartar cada resíduo corretamente, observando a cor/categoria correspondente:



## Papel

Jornais, revistas, caixas em geral, embalagens do tipo longa vida, caixas de pizza, etc.



## Plástico

Copos descartáveis, sacolas, CDs, canos e tubos plásticos, embalagens plásticas e tipo PET, etc.



## Metal

Tampinhas de garrafas, latas de leite em pó, latas de refrigerante, alumínio, papel alumínio, etc.



## Vidro

Recipientes e frascos em geral, garrafas de bebidas, copos, potes de produtos alimentícios, etc.



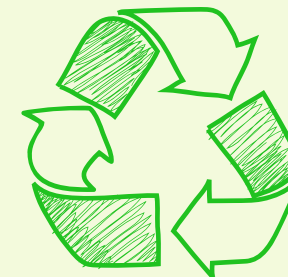
## Orgânico

Cascas de legumes, restos de alimentos, frutas, cascas de ovos, etc.



## Não Reciclável

Absorventes e guardanapos de papel sujos, lenços de papel, fotografias, papel higiênico, espelhos, etc.





# VOCÊ SABE


## COMO SEPARAR OS RESÍDUOS SÓLIDOS PARA A COLETA SELETIVA?

**SEMAD**  
Secretaria de Estado  
de Meio Ambiente e  
Desenvolvimento  
Sustentável



 @semadgoias

 gedeasemadgo@gmail.com

 (62) 9 9102-1290



# O que colocar no lixo comum?

# Como separar os resíduos corretamente?

# Resíduos especiais logística reversa

No lixo comum descartamos apenas os resíduos sólidos que não podem ser reaproveitados. Esses resíduos são conhecidos como **rejeitos**.



Ao contrário dos rejeitos, alguns resíduos sólidos são utilizados como matérias-primas para produção de um novo produto ou bem, assim o primeiro passo é separar os resíduos secos dos úmidos.

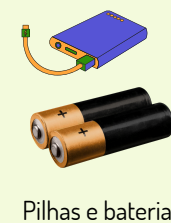
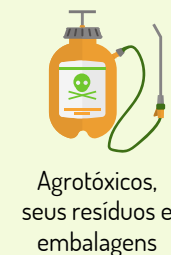


## RESÍDUOS SECOS:

Plástico, vidro, papel, latas, isopor, papelão, etc.

## RESÍDUOS ÚMIDOS:

Restos de alimentos, papel higiênico, fraldas, absorventes, fotografias, espelhos, esponja de limpeza, bitucas de cigarro, etc.



## Princípio da responsabilidade compartilhada

O poder público é responsável pela fiscalização e o incentivo ao processo, e, de forma compartilhada com os demais responsáveis pelo sistema, conscientizar e educar o cidadão.

Os cidadãos, no papel de consumidores, são responsáveis por descartar os resíduos nos pontos de coleta.



O setor privado é responsável pelo gerenciamento ambientalmente adequado e eficiente dos resíduos sólidos.

