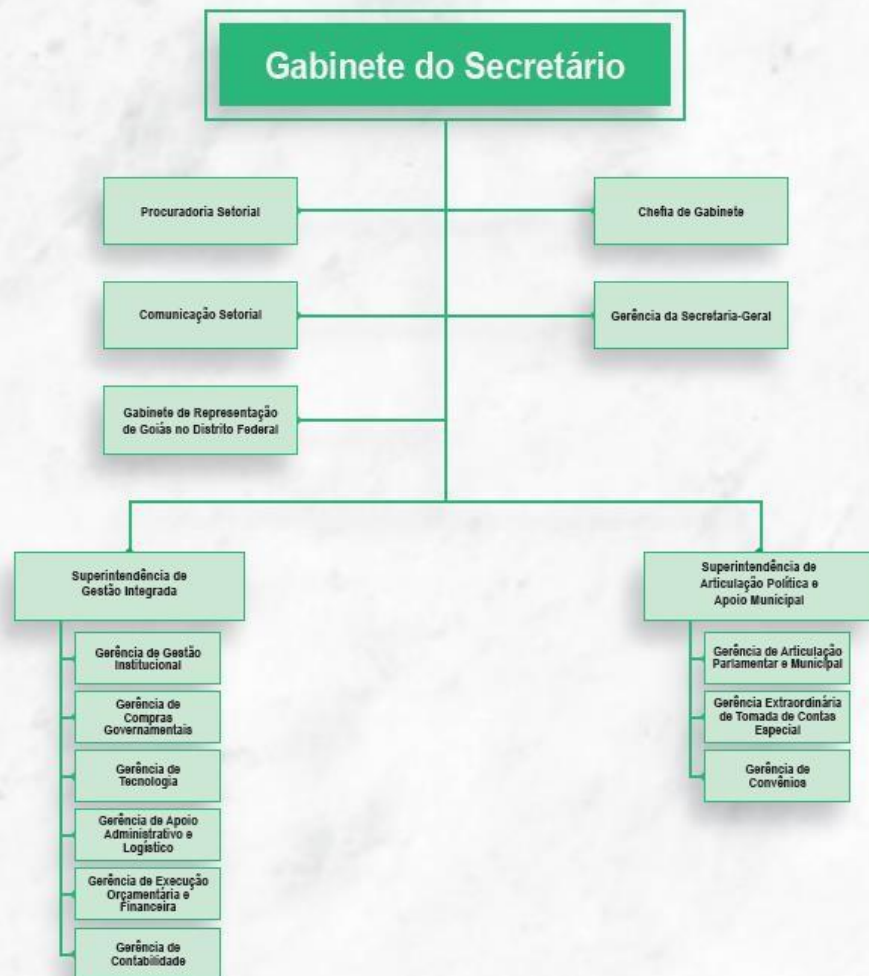




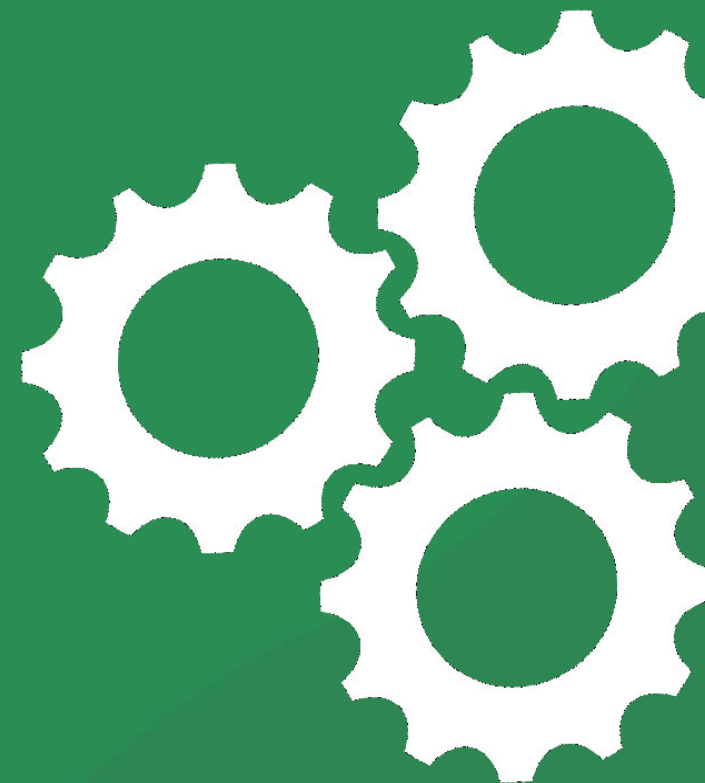
**PLANEJAMENTO
ESTRATÉGICO
SERINT
2023-2024-2025**

Secretaria de Estado de Relações Institucionais - SERINT



PAUTA:

A SECRETARIA
MISSÃO
VISÃO
VALORES
PERSPECTIVAS
PORTIFÓLIO DE PROJETOS



A Secretaria

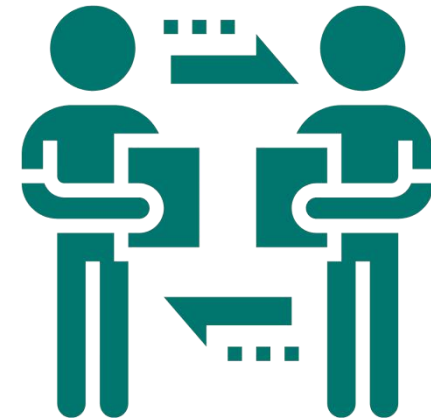
Introdução

A Secretaria de Estado de Relações Institucionais, órgão da Governadoria, é uma pasta de ação política e administrativa, com a atividade-fim de estimular o bom relacionamento com políticos, líderes classistas, líderes municipalistas e com a população em geral.

Competências

A principal missão da SERINT é abrir portas para o Estado, por meio do relacionamento institucional, nos poderes Legislativo e Judiciário e demais esferas da administração pública (prefeituras, governos estaduais e governo federal).

Cabe também à SERINT coordenar as relações institucionais com entidades representativas da sociedade civil: prefeitos e vereadores, além de acompanhar a execução de programas, projetos e obras estaduais nos municípios.



MISSÃO

Promover a aproximação entre o Executivo estadual e os demais Poderes, municípios, organizações públicas e representantes da sociedade civil.

VISÃO

Ser reconhecida como o órgão responsável pela viabilização das políticas públicas descentralizadas municipais.

VALORES

Transparência, respeito, ética, confiança, probidade, disciplina e eficiência.

PERSPECTIVAS

Os objetivos institucionais da SERINT foram distribuídos em quatro perspectivas

Partes Interessadas

Agrega objetivos que irão possibilitar uma melhor relação entre o Executivo estadual e a sociedade civil.

Inteligência Política

Agrega objetivos que visam alinhar o legislativo ao executivo.

Processos Internos

Agrega os processos internos aos quais a instituição deve buscar a excelência

Gestão do Conhecimento e da Infraestrutura

Agrega os principais pontos que necessitam de melhorias em termos de infraestrutura, aprendizado, experiência e inovação para o alcance dos demais objetivos estratégicos.

MAPA ESTRATÉGICO SERINT 2024 -2025

Missão

Visão

Valores

Promover a aproximação entre o Executivo estadual e os demais Poderes, municípios, organizações públicas e representantes da sociedade civil.

Ser reconhecida como o órgão responsável pela viabilização das políticas públicas descentralizadas municipais.

Transparência, respeito, ética, confiança, probidade, disciplina e eficiência.



Partes Interessadas

Aperfeiçoar os mecanismos de transparência e prestação de contas

Gerir os repasses provenientes de emendas parlamentares

Efetivar o acesso à Justiça pela organização e desburocratização do pagamento dos honorários dativos



Inteligência política

Fortalecer o relacionamento Institucional com a Alego

Gerar inteligência dos dados políticos do governo estadual

Monitorar aderência da Alego ao executivo



Processos

Gerir de forma eficiente de Contratos

Estruturar rotinas e procedimentos internos

Implementar e monitorar o Compliance



Gestão do Conhecimento

Divulgar sobre o Compliance

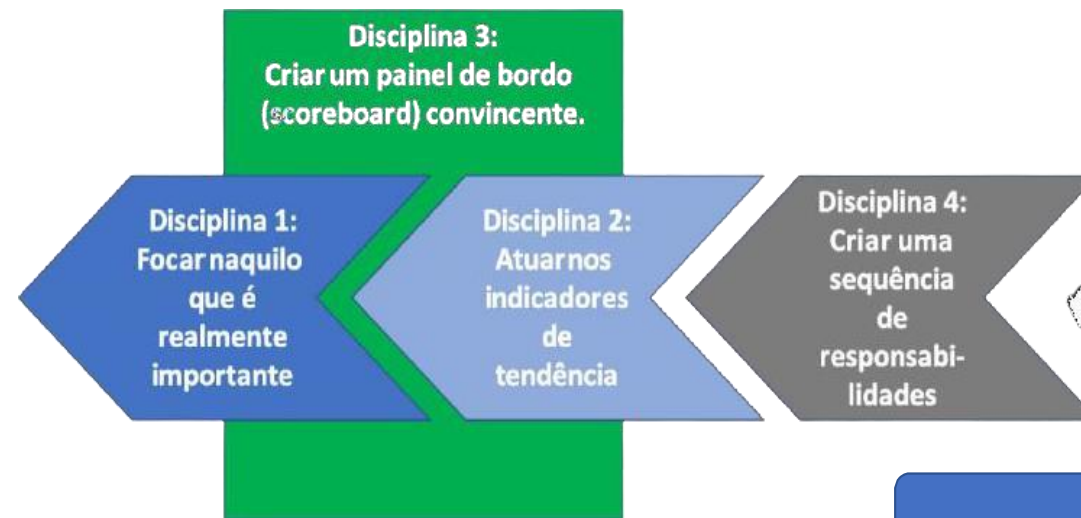
Atrair e reter talentos para aprimorar as capacidades institucionais

Melhorar a Infraestrutura tecnológica para dar suporte aos processos finalísticos

Objetivos Estratégicos:

- **Gestão do relacionamento com as partes interessadas**
- **Gestão da inteligência política;**
- **Otimização de processos;**
- **Gestão do conhecimento e da infraestrutura.**

Com o objetivo de acompanhar e efetivar o portfólio de projetos estratégicos, implementar-se-ão quatro disciplinas de execução:



Fonte:
Metodologia desenvolvida pela
Franklin Covey Consulting

PORTFÓLIO DE PROJETOS

**Gestão de Relacionamento
com as partes interessadas**

**Gestão da Inteligência
Política**

**Otimização de
Processos**

**Gestão
do Conhecimento e
da Infraestrutura**

Olho Vivo
Id 144

**Sistema de Emendas
Parlamentares**
Id 149

Dativos no Expresso
Id 146

Basômetro
Id 150

Contratos em dia
Id 49

**Bizagi na
SERINT**
Id 147

SERINT News
Id 152

**Capacita
SERINT**
Id 152

**Moderniza
SERINT**
Id 104

PLANEJAMENTO ESTRATÉGICO - MONITORAMENTO

Nº	PROJETO	EIXO ESTRATÉGICO	AÇÃO OPERACIONAL	META OPERACIONAL	ACOMPANHA. MENSAL	INDICADOR	STATUS	ABRIL 2024	DEZEMBRO 23	AGOSTO 2023	ABRIL 2023
1	Olho Vivo	Gestão de Relacionamento com as Partes Interessadas	Desenvolver sistemática junto à Sec. Economia para gerar relatórios mensais via sistema BO dos repasses efetuados de emendas parlamentares	Publicar relatório do BO no site (LAI) até o dia 05 do mês, para todos os meses do ano	Verificação do número de publicações mensais do painel no Portal da Transparência em 2024	ind=(Nºde meses do ano com publicação/Nº de meses do ano até o momento)	Implantado. Falta alimentar as modalidades no SIOFI	5 atualizações feitas em 2024 IND = 100%	12 atualizações feitas em 2023 IND = 100%	8 atualizações feitas em 2023 IND = 100%	4 atualizações feitas em 2023 IND = 100%
2	Sistema de Emendas Parlamentares	Gestão de Relacionamento com as Partes Interessadas	Reunião mensal com SEAD para repasse de requisitos, fluxograma e modelos de documentos	Realizar 1 reunião mensal com SEAD até implantação	Falta algum requisito a ser enviado para a SEAD? O cronograma está em dia?	Ind=nº reuniões realizadas com SEAD no ano/ número de meses de até o momento	Enviamos legislação no dia 03/05. Validamos todos os requisitos em 13/06	4 reuniões realizadas em 2023 IND = 100%	1 reuniões realizadas em 2023 IND = 100%	0 reuniões	0 reuniões
3	Dativos no Expresso	Gestão de Relacionamento com as Partes Interessadas	Reunião mensal com SGG para repasse de requisitos e fluxograma	Sem reclamações na ouvidoria sobre o sistema.	Verificar sistema de ouvidoria. A autuação no expresso está funcionando corretamente?	Ind=nº reclamações na ouvidoria sobre sistema no ano	Sistema Implantado e sem bugs. Carta de Serviços atualizada	Sem ocorrências de reclamação em 2024. Funcionando corretamente. IND = 0	IND = 13	IND = 5	IND = 5

PLANEJAMENTO ESTRATÉGICO - MONITORAMENTO

Nº	PROJETO	EIXO ESTRATÉGICO	AÇÃO OPERACIONAL	META OPERACIONAL	ACOMPANHA. MENSAL	INDICADOR	STATUS	ABRIL 2024	DEZEMBRO 23	AGOSTO 2023	ABRIL 2023
4	Basômetro	Gestão da Inteligência Política	Desenvolver uma ferramenta para acompanhamento das votações na Alego	Ter 80% de aderência da Alego às propostas do Executivo	Verificação mensal no sistema Basômetro Ind=% de deputados acima de 60% aderência	Ind=% de deputados com 60% aderência	Sistema implantado	IND = 92% de aderência	IND = 90% de aderência	IND = 90% de aderência	IND = 83% de aderência

PLANEJAMENTO ESTRATÉGICO - MONITORAMENTO

Nº	PROJETO	EIXO ESTRATÉGICO	AÇÃO OPERACIONAL	META OPERACIONAL	ACOMPANHA. MENSAL	INDICADOR	STATUS	ABRIL 2024	DEZEMBRO 23	AGOSTO 2023	ABRIL 2023
5	Contratos em dia	Otimização de Processos	Acompanhar mensalmente as linhas em vermelho do Googlesheet para iniciar as adituações	Iniciar 100% das adituações com 150 dias de antecedência	Verificação mensal no GoogleSheet de Contratos Vigentes	Ind=número de processos com adituação iniciada / número de processos no prazo para iniciar (150 dias do término)	Planilha funcional. Adituações iniciadas (estacionam., impressão, vale-transp., exames)	Iniciadas trâmites para adituação de 4 processos IND = 4/4 = 100% dos processos iniciados.	Iniciadas trâmites para adituação de 4 processos IND = 4/4 = 100% dos processos iniciados.	Iniciadas trâmites para adituação de 1 processo IND = 1/1 = 100% dos processos iniciados	Iniciadas trâmites para adituação de 2 processos IND = 2/2 = 100% dos processos iniciados
6	Bizagi na SERINT	Otimização de Processos	Mapear a celebração e a prestação de contas. Acompanhar a gestão das emendas no sistema GoogleSheet e no painel de BI	Ter 100% dos fluxogramas mapeados até dezembro 2024	Verificação mensal de otimização dos fluxos	Ind=número de processos mapeados / total dos processos	Fluxo de Celebração de Convênios, Fomento e Transferências Especiais 100% mapeado e validado. Documentos padronizados.	Fluxo de celebração mapeado. Falta mapear fluxo de Prestação de Contas IND=50% dos processos mapeados.	Fluxo de celebração mapeado. Falta mapear fluxo de Prestação de Contas IND=50% dos processos mapeados.	Fluxo de celebração mapeado. Falta mapear fluxo de Prestação de Contas IND=50% dos processos mapeados.	IND=0% dos processos mapeados.

PLANEJAMENTO ESTRATÉGICO - MONITORAMENTO

Nº	PROJETO	EIXO ESTRATÉGICO	AÇÃO OPERACIONAL	META OPERACIONAL	ACOMPANHA. MENSAL	INDICADOR	STATUS	ABRIL 2024	DEZEMBRO 23	AGOSTO 2023	ABRIL 2023
7	SERINT News	Gestão do Conhecimento e da Infraestrutura	Coletar informações das postagens (print, link, rede social e dia da publicação)	8 divulgações por ano sobre compliance nas redes sociais e registradas em relatório	Verificação das publicações	Ind = número de publicações no ano	100% das informações de publicação registradas em relatório	Meta de 2 publicações mensais atingida IND = 12	Meta de 2 publicações mensais atingida IND = 42	Meta de 2 publicações mensais atingida IND = 28	Meta de 2 publicações mensais atingida IND = 0
8	Capacita SERINT	Gestão do Conhecimento e da Infraestrutura	Acompanhamento mensal dos servidores que fizeram cursos	1 publicação mensal no grupo "Informes SERINT" dos cursos com inscrição aberta	Verificação da publicação no grupo e dos servidores que fizeram cursos. Reuniões para estimular as inscrições.	Ind = número de publicações sobre cursos no ano / número de meses no ano	Reunião do compliance para apresentação das regras	4 divulgação mensal no grupo até o momento IND = 4/4 = 100%	12 divulgações no grupo até o momento IND = 12/12 = 100%	8 divulgações no grupo até o momento IND = 8/8 = 100%	4 divulgações no grupo até o momento IND = 4/4 = 100%
9	Moderniza SERINT	Gestão do Conhecimento e da Infraestrutura	Adesão à ARP de computadores da SGG	Ter no máximo 5% dos computadores inoperantes por mês	Verificação mensal com SGG sobre o status da licitação	Ind=número de computadores inoperantes / total de computadores	Manifestamos interesse em adquirir 60 computadores com 2 telas e 5 notebooks.	1 computador inoperante foi substituído IND = 1/100 = 1%	2 computadores inoperantes foram substituídos. IND = 2/100 = 2%	3 computadores inoperantes foram substituídos. IND = 3/100 = 3%	5 computadores inoperantes foram substituídos. IND = 5/100 = 5%

Considerações Finais

O planejamento estratégico visa estabelecer objetivos expressos em metas e indicadores mensuráveis, para o alcance da visão institucional proposta, em sinergia com a missão e alinhados com o Plano Plurianual do Estado.

A fase de execução será monitorada e ajustes poderão ser necessários para que os resultados propostos sejam alcançados.

O comprometimento de todos os servidores na execução dos projetos é essencial para a garantia dos resultados exitosos deste Planejamento Estratégico.

