

# BOLETIM

016/2026

## Produto Interno Bruto Mensal Janeiro/2026

**GOVERNO DO ESTADO DE GOIÁS**

Ronaldo Ramos Caiado

**SECRETARIA-GERAL DE GOVERNO**

Adriano da Rocha Lima

**Diretoria-Executiva do IMB**

Erik Alencar de Figueiredo

**Assessoria-Executiva do IMB**

Evânio Marques de Souza Júnior

**Assessoria-Especial do IMB**

Alexandre Rodrigues Loures

**Superintendência de Estudos e Projeções Macroeconômicas**

Sávio Luan da Costa Oliveira

**Gerência de Indicadores Econômicos**

Rafael dos Reis Costa

**Equipe técnica**

Rafael dos Reis Costa

**Capa:** Ricceli Alencar Cardoso

**Revisão:** Ana Luíza de Souza Pereira Carvalho

**FICHA CATALOGRÁFICA**

Todos os direitos deste trabalho reservados ao Instituto Mauro Borges de Pesquisa e Política Econômica (IMB).

Praça Dr. Pedro Ludovico Teixeira (Praça Cívica), Setor Central (Antiga Chefatura de Polícia), Goiânia – GO.

As opiniões emitidas nesta publicação são de exclusiva e inteira responsabilidade dos autores, não exprimindo, necessariamente, o ponto de vista do IMB.

E-mail: [imb@goias.gov.br](mailto:imb@goias.gov.br)

As publicações do IMB estão disponíveis para download gratuito nos formatos PDF.

Acesse: [goias.gov.br/imb/](http://goias.gov.br/imb/)

É permitida a reprodução deste texto e dos dados nele contidos, desde que citada a fonte.

Reproduções para fins comerciais são proibidas.

Costa, R.C.

Produto Interno Bruto Mensal – janeiro/2026.  
Goiânia-GO: Instituto Mauro Borges de Pesquisa e Política Econômica – IMB, 2026.

**Índices para catálogo sistemático:**

1. Produto Interno Bruto mensal
2. Conjuntura Econômica
3. Contas Regionais

## CONJUNTURA ECONÔMICA

### Resultados

O Produto Interno Bruto (PIB) goiano registrou crescimento de 1,6% em janeiro de 2026 na comparação interanual (mesmo mês do ano anterior), conforme apresentado na Tabela 1.

A agropecuária encerrou o mês com uma variação de -5,4% e uma taxa acumulada nos últimos 12 meses de 18,0%, reflexo do elevado crescimento observado no ano anterior.

A indústria recuou 0,9% e foi principalmente impactada pelos resultados da construção civil (-3,3%) e da indústria de transformação (-1,7%). Em contrapartida, a indústria extrativa e os serviços industriais de utilidade pública apresentaram crescimento expressivo, de 28,5% e 3,8%, respectivamente.

O setor de serviços, que possui elevada participação na estrutura do PIB, cresceu 4,2% no mês de janeiro na comparação interanual. As atividades com maiores crescimentos foram os outros serviços (10,6%), os serviços profissionais, administrativos e complementares (8,1%) e a administração pública (4,6%).

As taxas do acumulado dos últimos 12 meses apontam um crescimento estimado de 3,7% para o PIB de Goiás.

Na análise da variação mensal com ajuste sazonal, ou seja, na comparação de janeiro de 2026 com o mês imediatamente anterior, o PIB cresceu 0,4%.

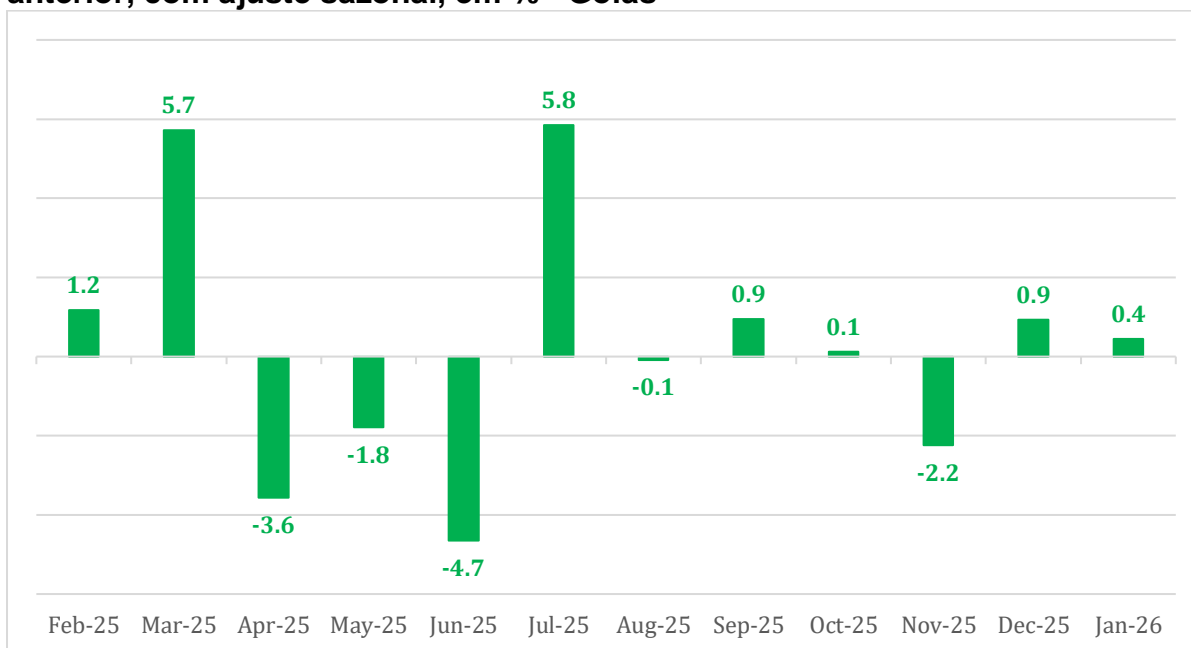
**Tabela 1: Variação percentual dos setores econômicos – Goiás (%)**

Indicadores	Agropecuária	Indústria	Serviços	PIB
Janeiro 2026/ Janeiro 2025	-5,4	-0,9	4,2	1,6
Janeiro 2026/ Dezembro 2025 (com ajuste sazonal)	1,2	-0,7	0,5	0,4
Acumulado nos últimos 12 meses	18,0	2,1	0,5	3,7
Acumulado no ano	-5,4	-0,9	4,2	1,6

Elaboração: Instituto Mauro Borges (IMB/ SGG) – 2026.

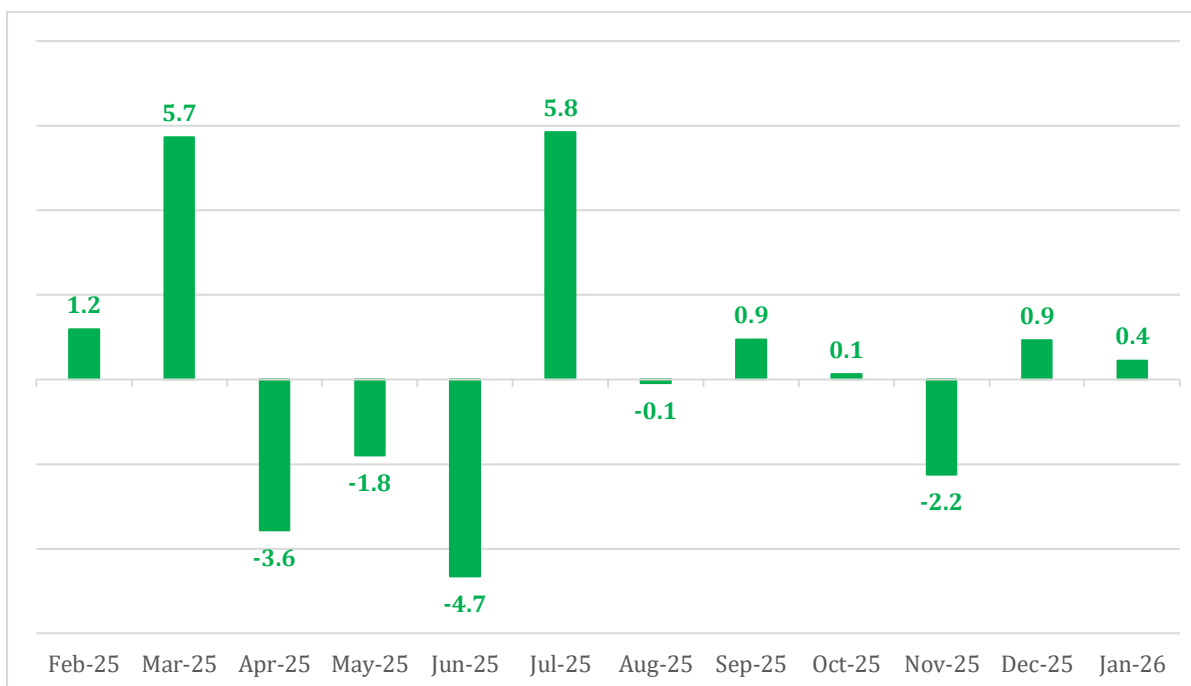
**Anexos:**

**Gráfico 1: Variação mensal estimada do PIB em relação ao mês imediatamente anterior, com ajuste sazonal, em % - Goiás**



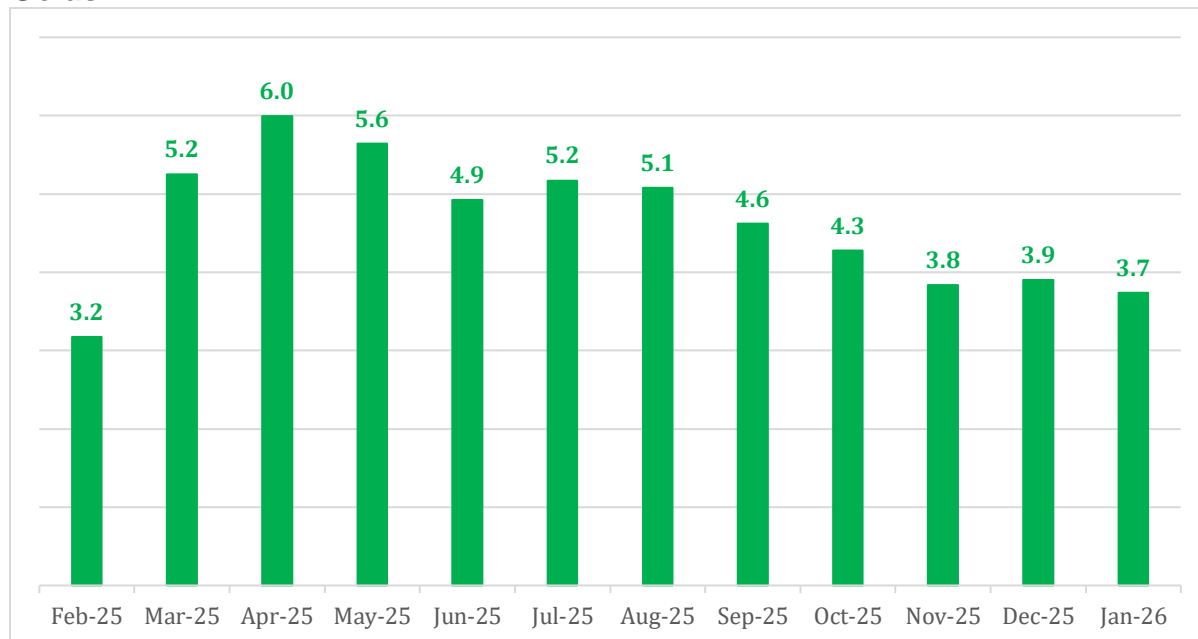
Elaboração: Instituto Mauro Borges (IMB/ SGG) – 2026.

**Gráfico 2: Variação mensal estimada do PIB em relação ao mesmo mês do ano anterior, sem ajuste sazonal, em % - Goiás**



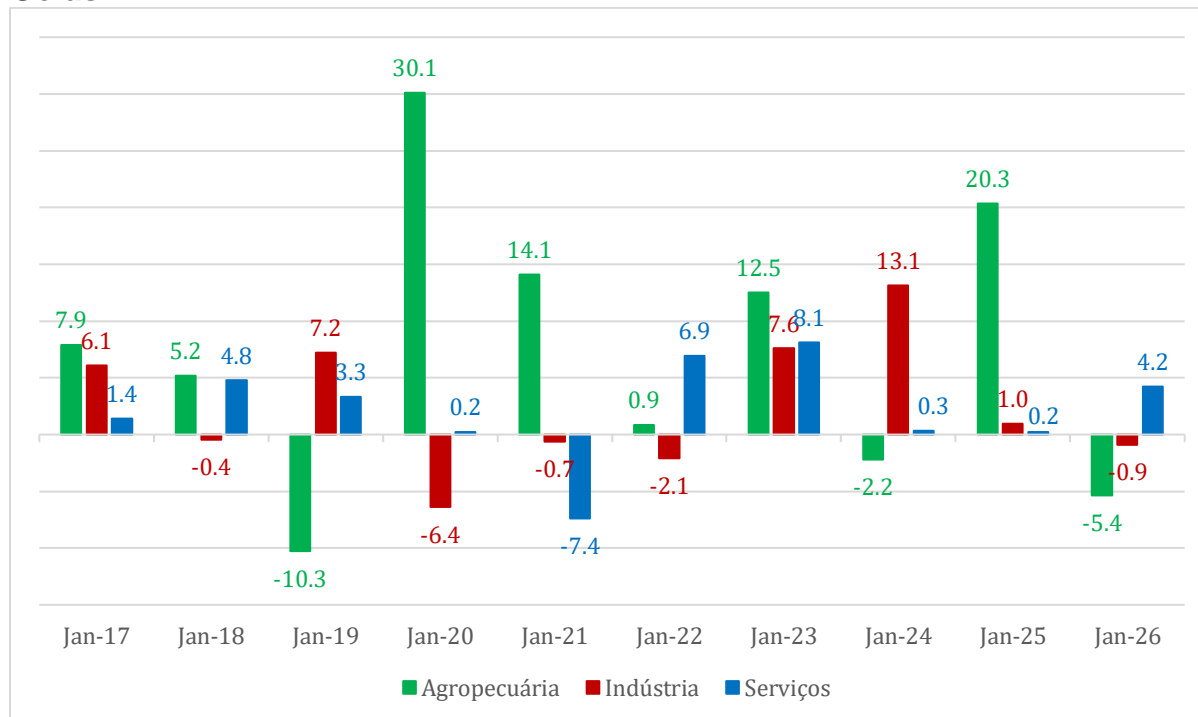
Elaboração: Instituto Mauro Borges (IMB/ SGG) – 2026.

**Gráfico 3: Variação acumulada nos 12 meses imediatamente anteriores, em % - Goiás**



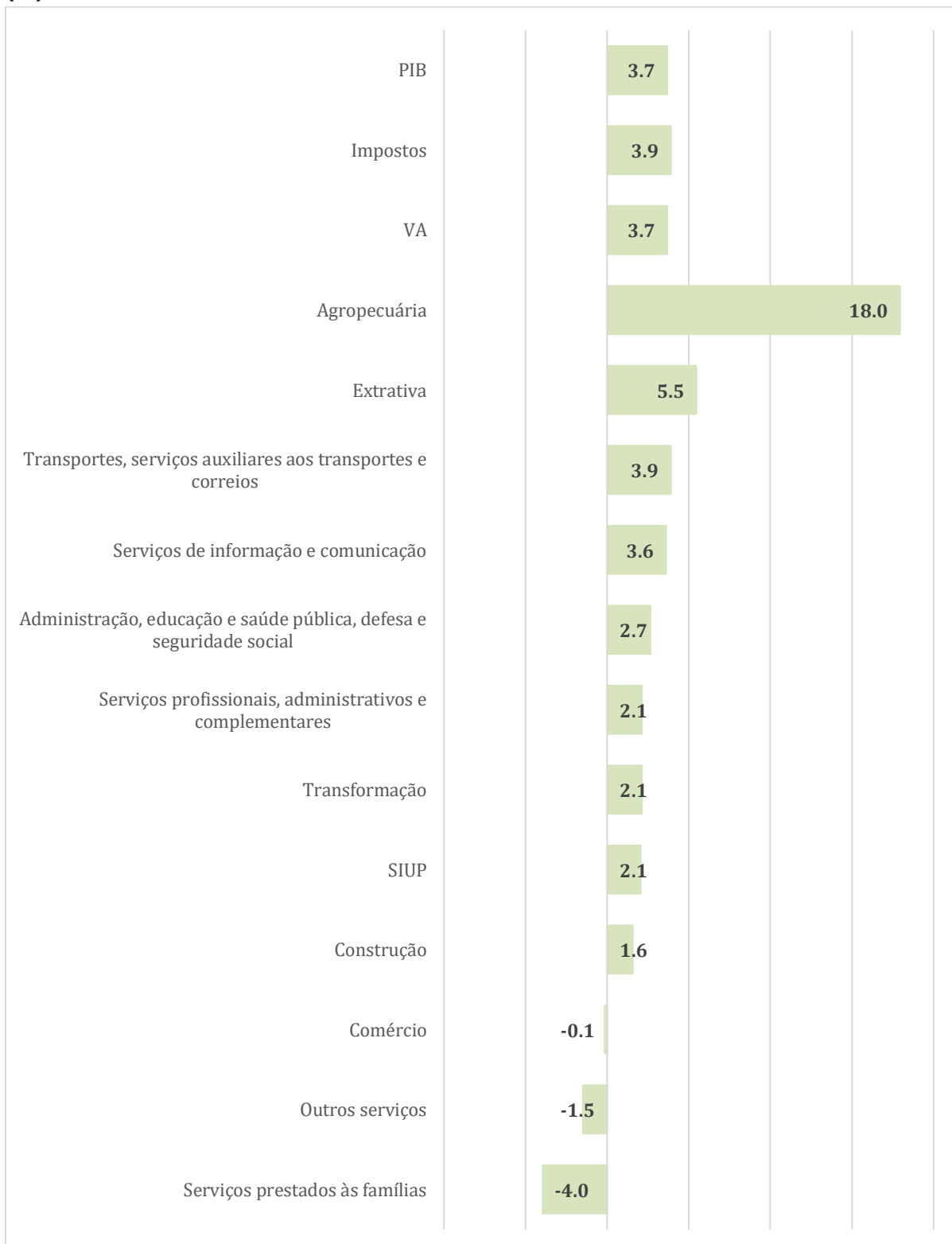
Elaboração: Instituto Mauro Borges (IMB/ SGG) – 2026.

**Gráfico 4: Variação mensal da agropecuária, da indústria e dos serviços em relação ao mesmo mês de janeiro do ano anterior, sem ajuste sazonal, em % - Goiás**



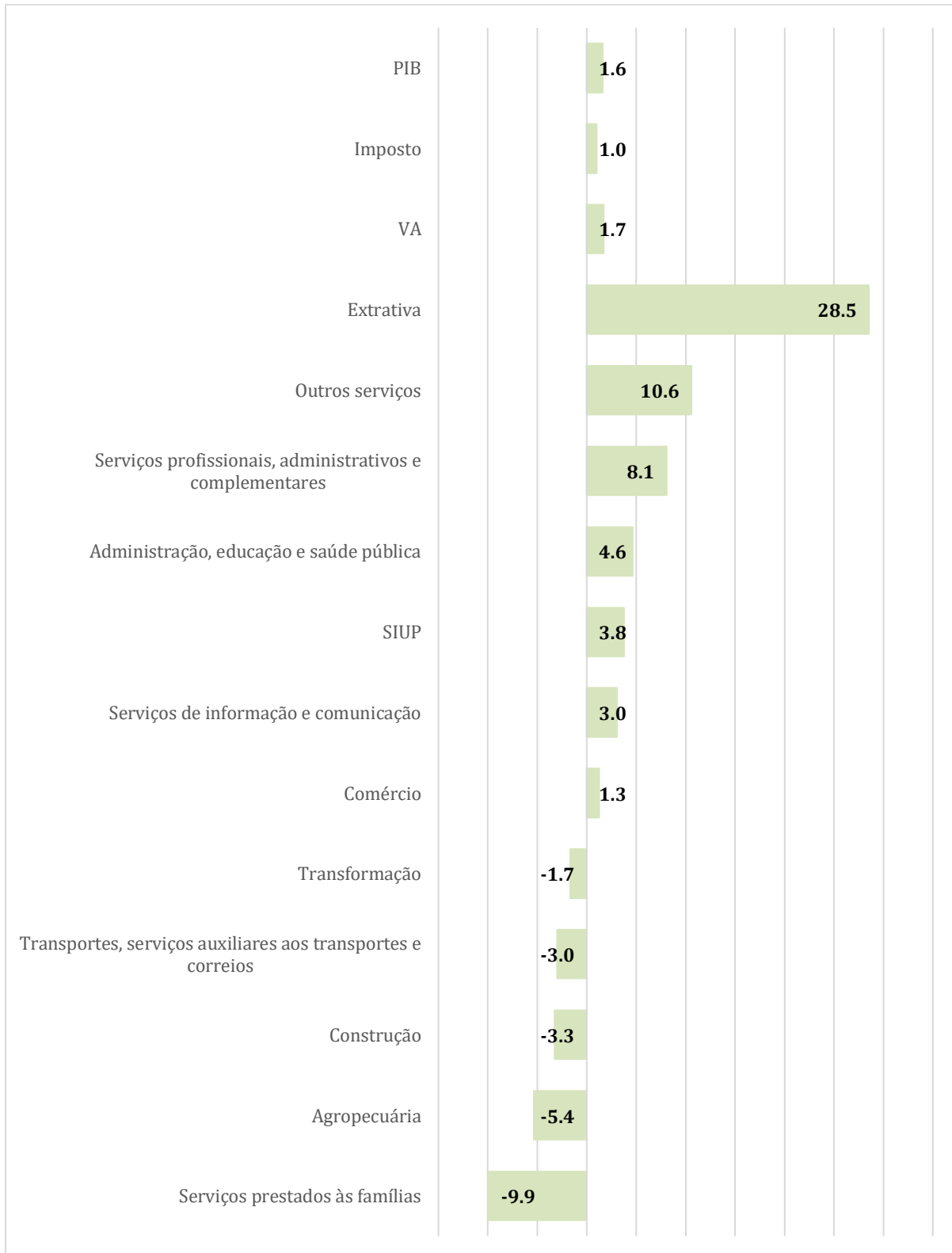
Elaboração: Instituto Mauro Borges (IMB/ SGG) – 2026.

**Gráfico 5: Variação do volume das atividades do PIB – Acumulado em 12 meses (%)**



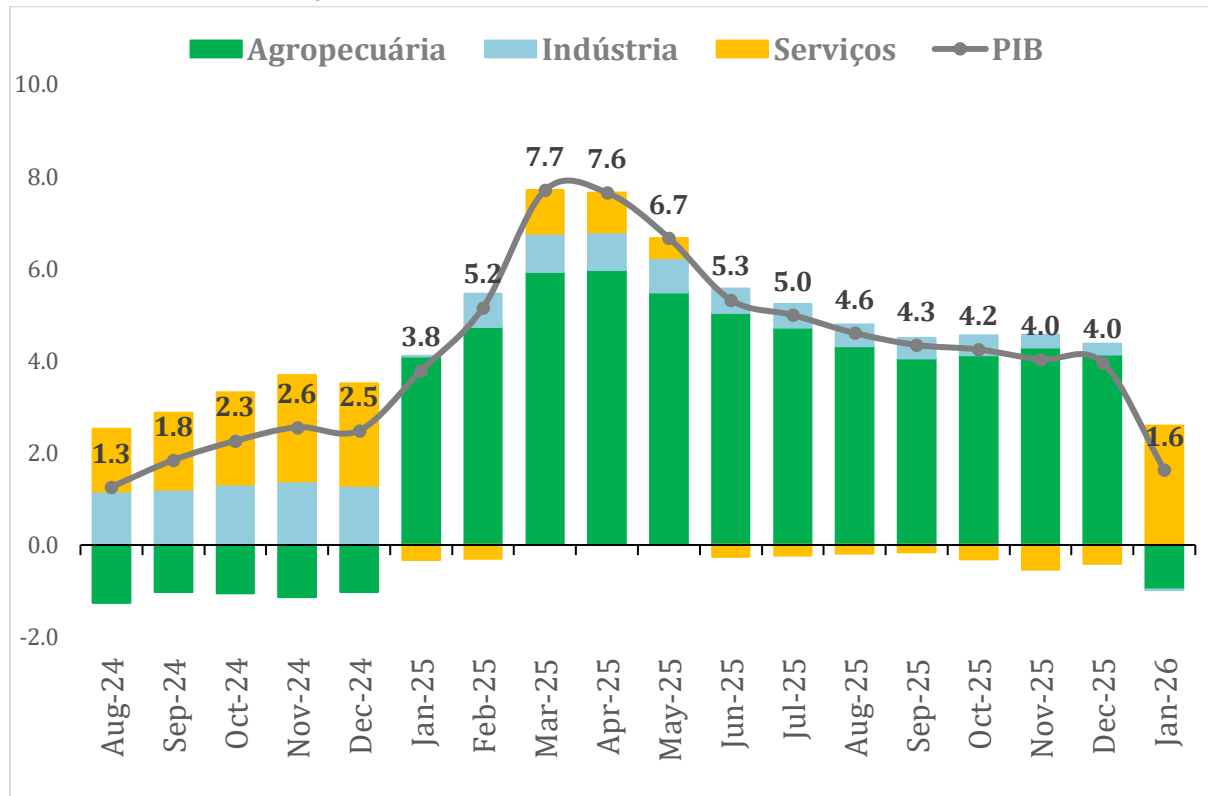
Elaboração: Instituto Mauro Borges (IMB/ SGG) – 2026.

**Gráfico 6: Variação do volume das atividades do PIB – janeiro 2026 / janeiro 2025 – sem ajuste sazonal (%)**



Elaboração: Instituto Mauro Borges (IMB/ SGG) – 2026.

**Gráfico 7: Contribuição das atividades para o do PIB – Acumulado no ano (%)**



Elaboração: Instituto Mauro Borges (IMB/ SGG) – 2026.

